

Sumário

Apresentação.....	1
1. Procedimentos iniciais.....	2
2. Criar formulação para Kit	5
3. Realizar produção e montagem	8

Apresentação

Este tutorial descreve os procedimentos necessários para a montagem de produtos, sendo utilizadas várias matérias-primas para se formar um produto acabado por meio da rotina **1122 – Montar Produtos**, geralmente usada para montagem de Cestas-básicas.

Abaixo, descrição da criação e das últimas alterações efetuadas no documento.

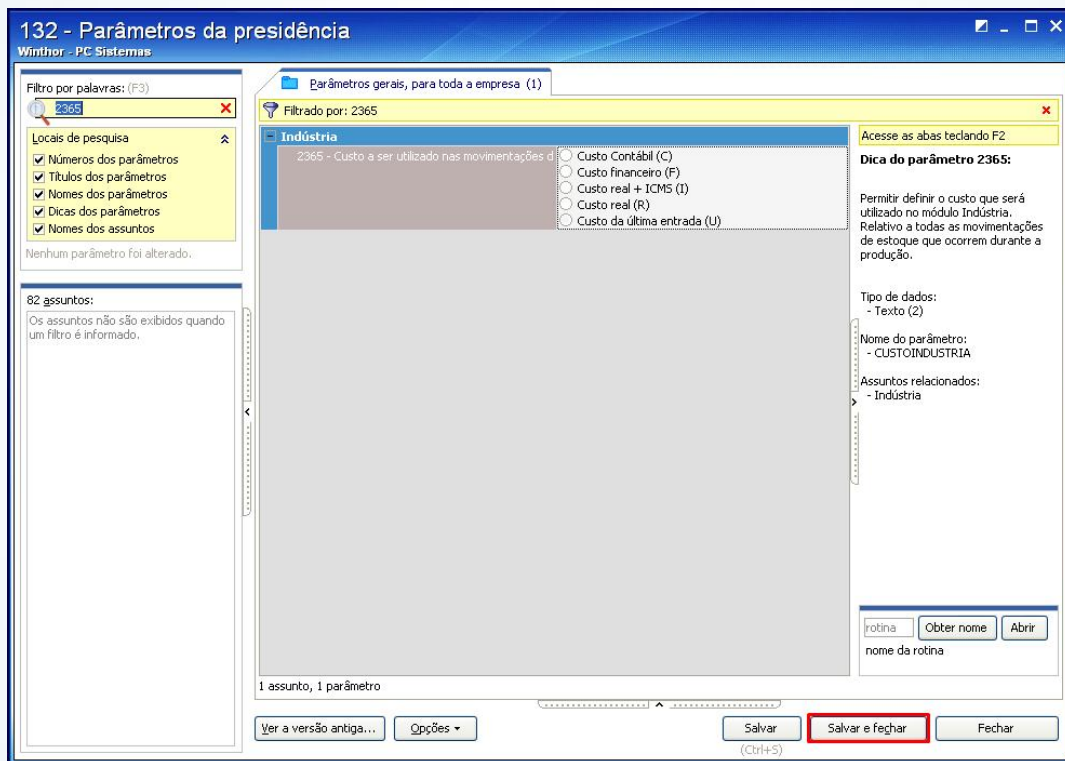
Tabela de Alterações

Data	Versão	Descrição
12/06/2015	v.1.0	Criação do documento

1. Procedimentos iniciais

Antes de iniciar a montagem de cesta básica é necessário realizar os seguintes procedimentos:

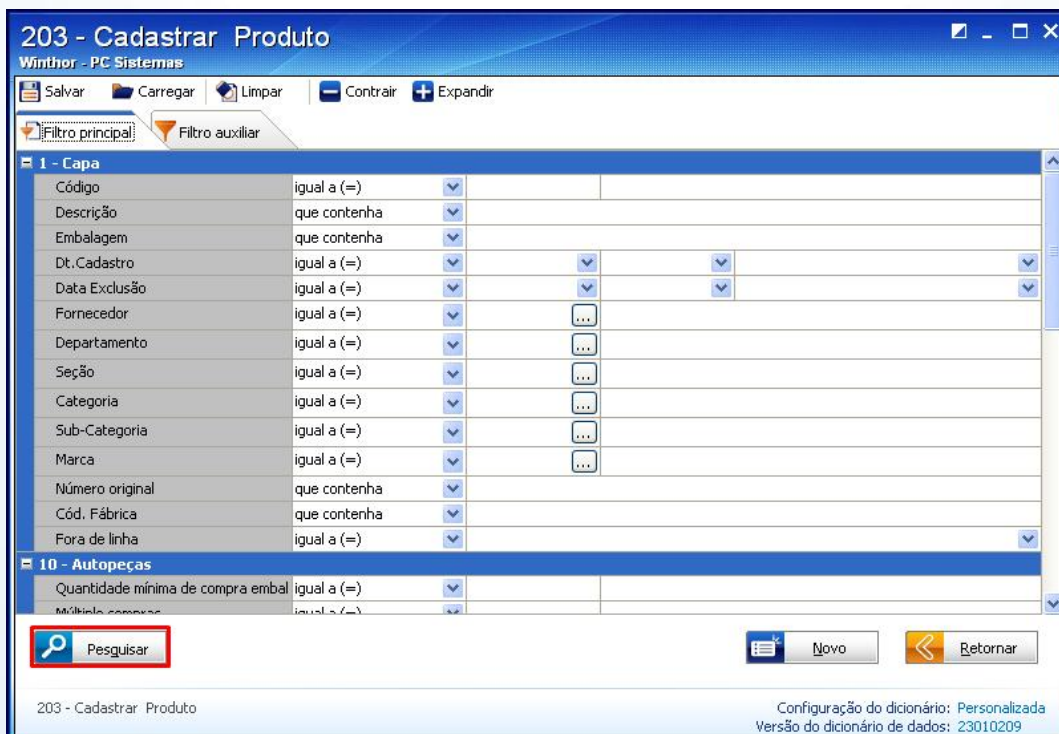
- 1.1 Acesse a rotina **132** – Parâmetros da Presidência, parâmetro **2365** – Custo a ser utilizado nas movimentações de produto e marque a opção desejada;
- 1.2 Clique **Salvar e Fechar**;



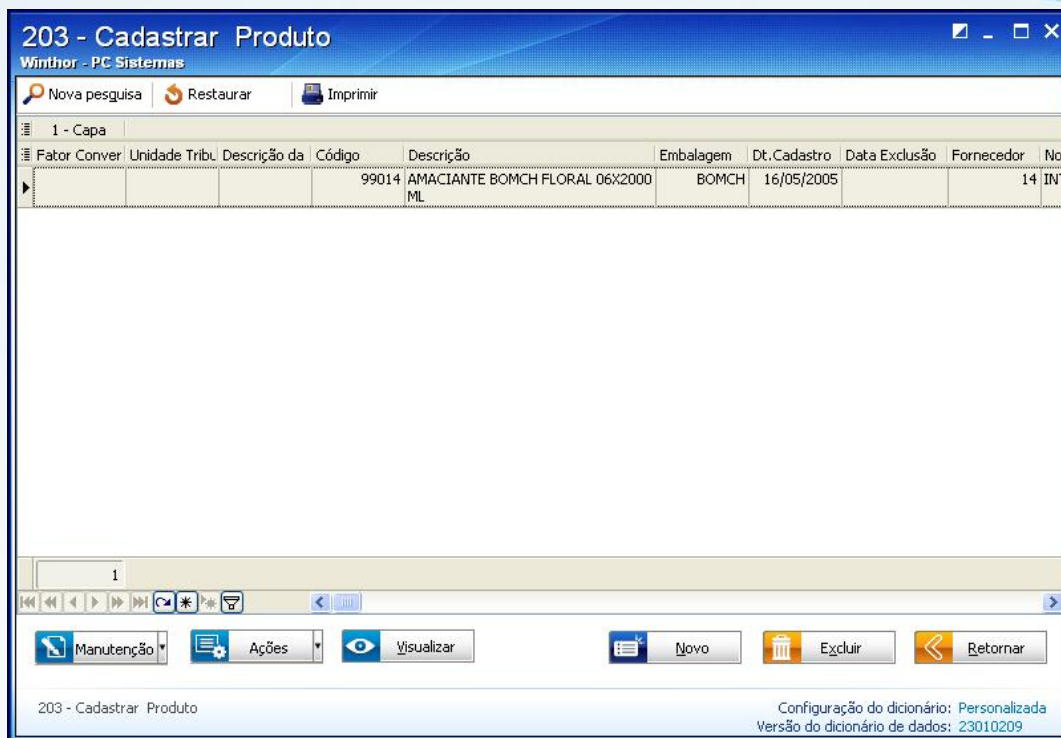
1.3 Acesse a rotina **203 – Cadastrar Produto** e clique o botão **Manutenção de registro**;



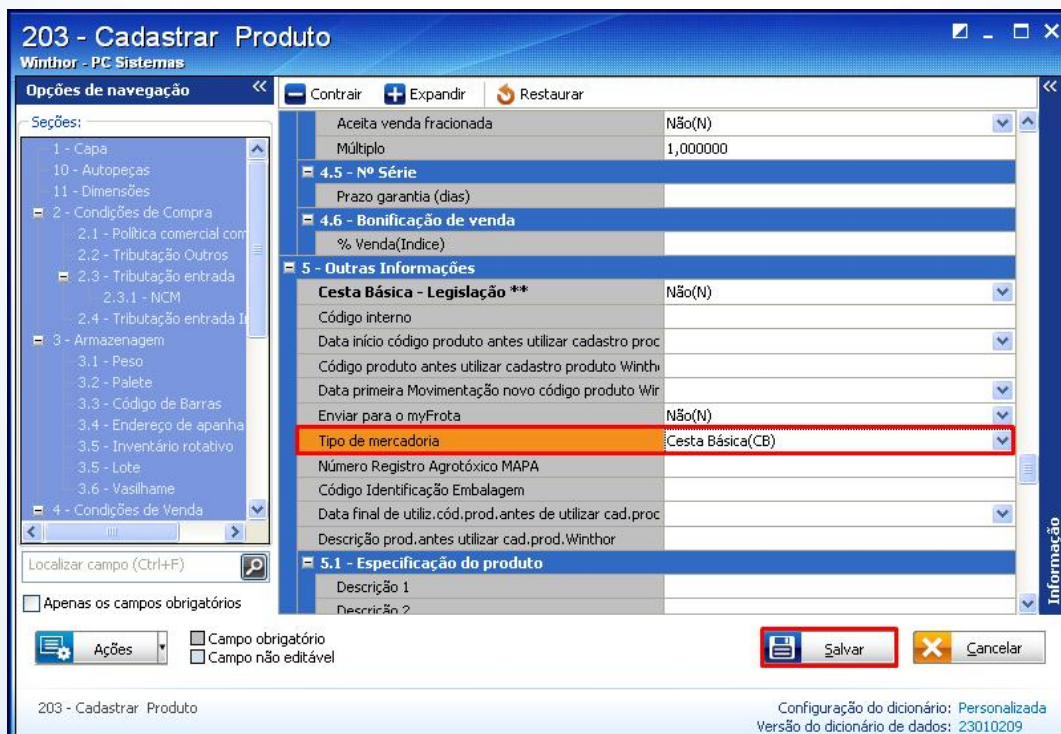
1.4 Informe o **Código** do produto acabado e clique **Pesquisar**;



1.5 Clique duas vezes no produto desejado;



1.6 Na caixa **5. Outras Informações**, filtro **Tipo de mercadoria** e selecione a opção **Cesta Básica(CB)**;



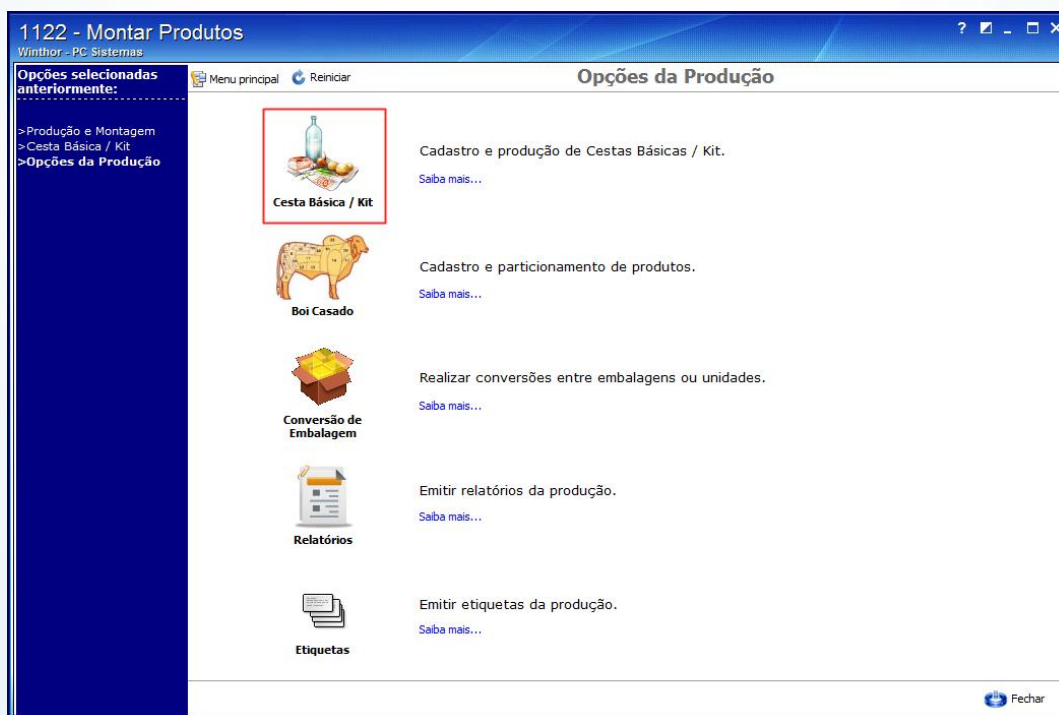
1.7 Será apresentada a mensagem abaixo. Clique **Sim**:



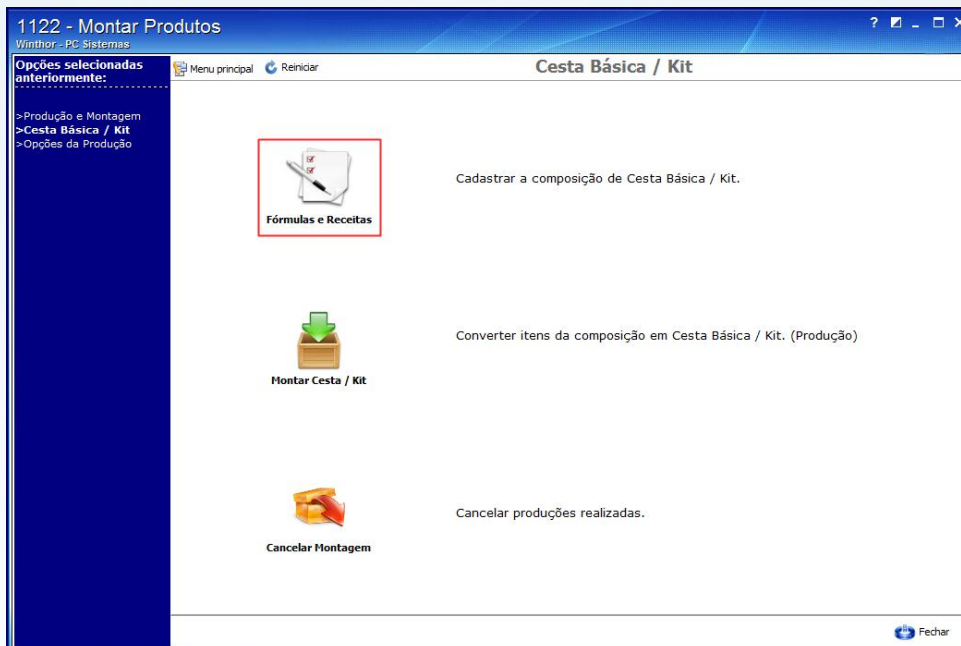
2. Criar formulação para Kit

Para criar formulação para Kit siga os procedimentos abaixo:

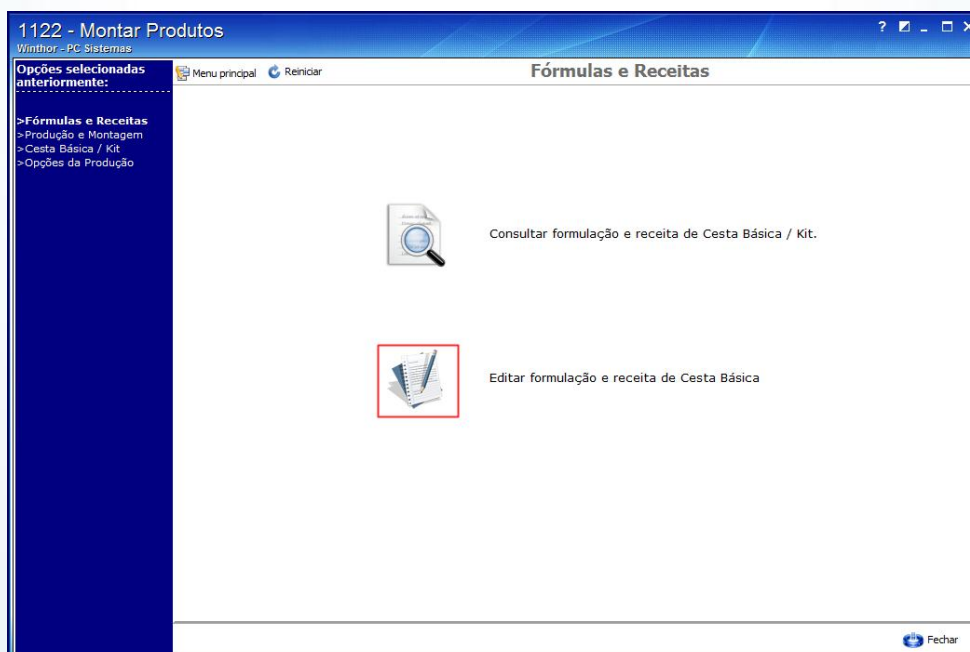
2.1 Acesse a rotina **1122 – Montar Produtos** e clique o botão **Cesta Básica/Kit**;



2.2 Acione o botão **Fórmulas e Receitas/Kit**;



2.3 Clique **Editar formulação e receita de cesta básica**;



2.4 Informe a Filial e o Produto;

1122 - Montar Produtos

Winthor - PC Sistemas

Opções selecionadas anteriormente:

- >Fórmulas e Receitas
- >Cesta Básica / Kit
- >Opções da Produção

Fórmulas e Receitas

Item a Produzir

Filial: []

Produto: [] Embalagem: [] Unidade: []

Itens Inclusos Cesta Básica / Kit: Tabela de Produtos Cesta Básica / Kit

Produto: [] Departamento: []

Fornecedor: [] Seção: []

Somente Produtos:

Ativos Fora de Linha Todos

Código	Descrição	Embalagem	Unidade	Tipol	Qtd. estoque	Qtd. disponível	Custo real
83501	ACHOC. TODDY REFORCADO 2KG	UN/0001/JUN	UN	L	99988	99988	140,5
85301	AGUA MIN. PERRIER FRANCESA 330ML	PT/0004/JUN	PT	L	100000	100000	0
85401	AGUA MIN. S. LOURENCO C/GAS PET 300ML	CX/0012/JUN	CX	L	4000	4000	0
99013	AMACIANTE BOMCH LAVANDA 06X2000 ML	BOMCH	UN	MP	99900	99900	140,5
99012	AMACIANTE BOMCH TALCO BABY 06X2000 ML	BOMCH	UN	L	100000	100000	0
88001	AMACIANTE CARNE MAGGI 1KG	PT/0001/PT	PT	L	100000	100000	0
89401	ARROZ TIO JORGE TP-1 AGULHINHA 5KG	FD/0006/PT	FD	L	100000	100000	0
91901	AZEITE COMPOSTO DOLAGAR 500ML	PT/0006/JUN	PT	L	100000	100000	0
92501	AZEITONA LA PREFERIDA VERDE 100GR	CX/0024/CO	CX	L	100000	100000	0
21505	BARILHA AAAAAAAAAAAAAAAAAAAAAAAAAAAAAAAAAA	T	KG	L	100000	100000	140,5
21506	BEROL 226	T	KG	L	100000	100000	0
21507	BIOSINTEX K-300	T	KG	L	100000	100000	0
40513	BLOCO RECIBO 100 FOLHAS	T	BL	L	100000	100000	0
1031	BOB CHIC. PLET5 CANELA 1005	DP100UN	DP	L	500	194	140,5

Remove Item Adicionar Item Emitir Lista

Fechar

2.5 Na tela Consultar Produtos, preencha os campos Produto Matéria-Prima e Embalagem e Quantidade de MP;

Consultar Produtos

Winthor - PC Sistemas

Item a Produzir

Produto Acabado: [] Embalagem: [] Unid.: []

Informações Técnicas: []

Item a Requisitar

Produto Matéria-Prima e Embalagem: [] Embalagem: [] Unid.: []

Informações Técnicas: []

Quantidade de MP: [] Perc. Qtde.: [] Perc. Valor: []

Aceita Fração: Sim Não

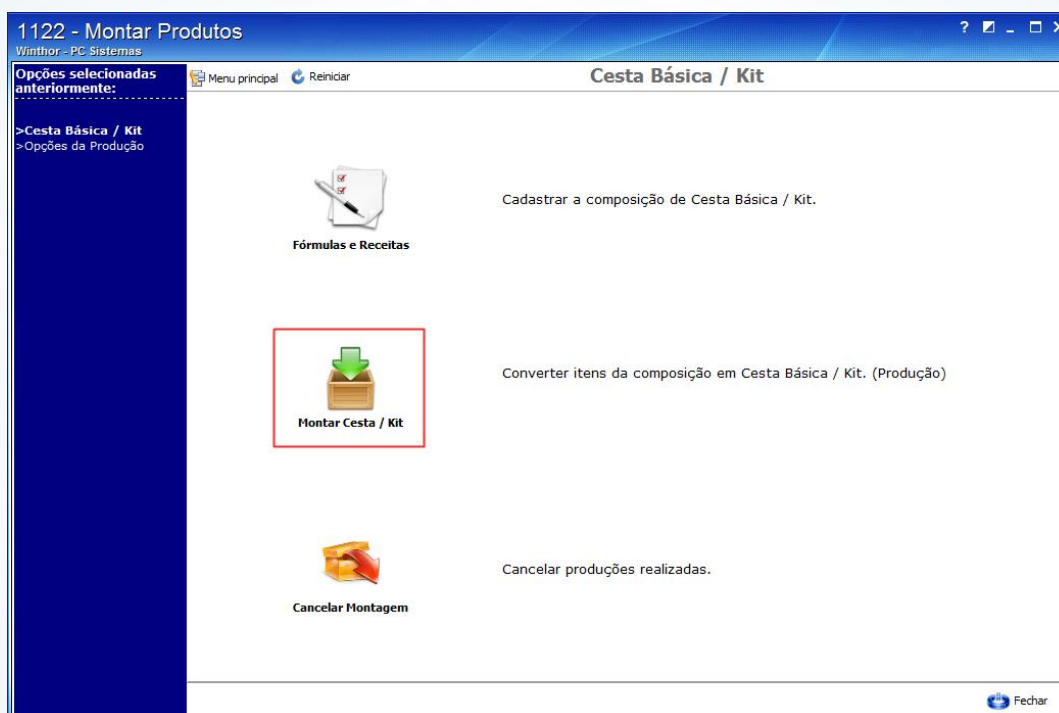
Baixa Estoque: Sim Não

Remove Item Confirmar Item Fechar

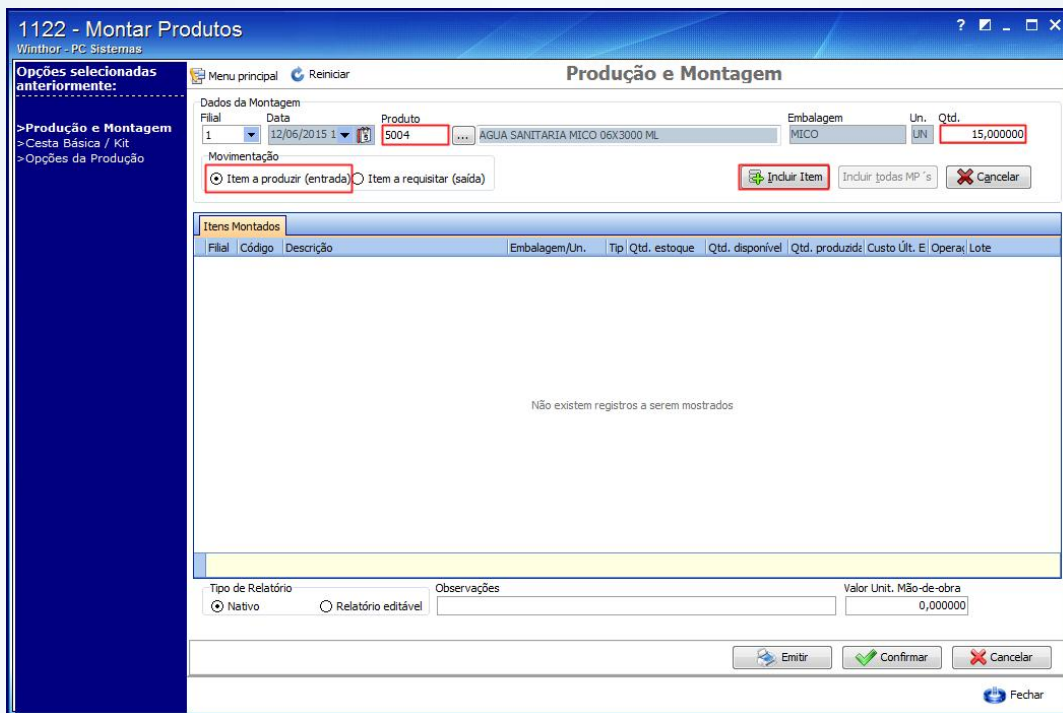
3. Realizar produção e montagem

Para efetuar produção e montagem siga os procedimentos abaixo:

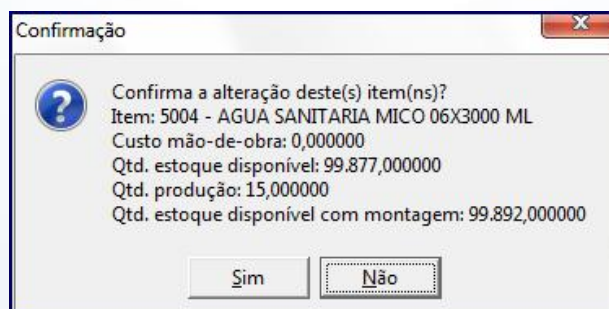
3.1 Na rotina 1122 clique o botão **Montar Cesta/Kit**;



- 3.2 Será apresentada a tela **Produção e Montagem**, informe o **Produto** que deseja gerar e a **Quantidade** a ser produzida;
- 3.3 Marque a opção **Item a produzir(entrada)** e clique **Incluir Item**;

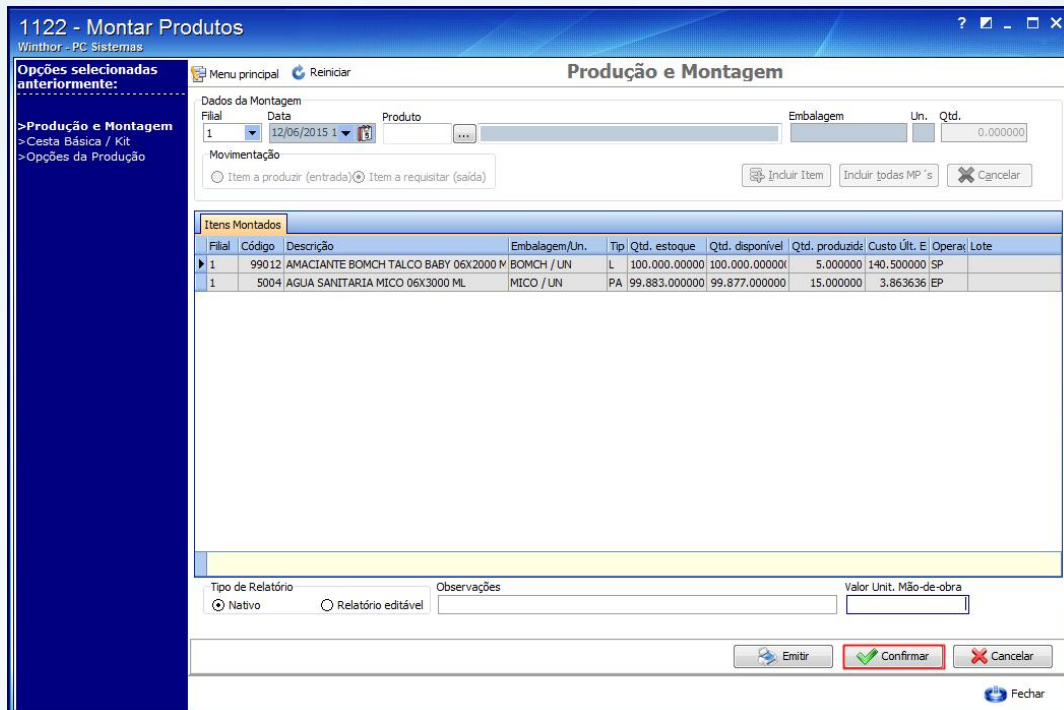


- 3.4 Será apresentada a mensagem abaixo, clique **Sim**:



3.5 Se preferir, informe o **Valor Unit. Mão de Obra** (valor unitário para mão de obra);

3.6 Acione o botão **Confirmar**;



1122 - Montar Produtos
WinThor - PC Sistemas

Opções selecionadas anteriormente:

- >Produção e Montagem
- >Cesta Básica / Kit
- >Opções da Produção

Produção e Montagem

Menu principal Reiniciar

Dados da Montagem

Filial: 1 Data: 12/06/2015 Produto: Embalagem: Un.: Qtd.: 0.000000

Movimentação

Item a produzir (entrada) Item a requisitar (saida)

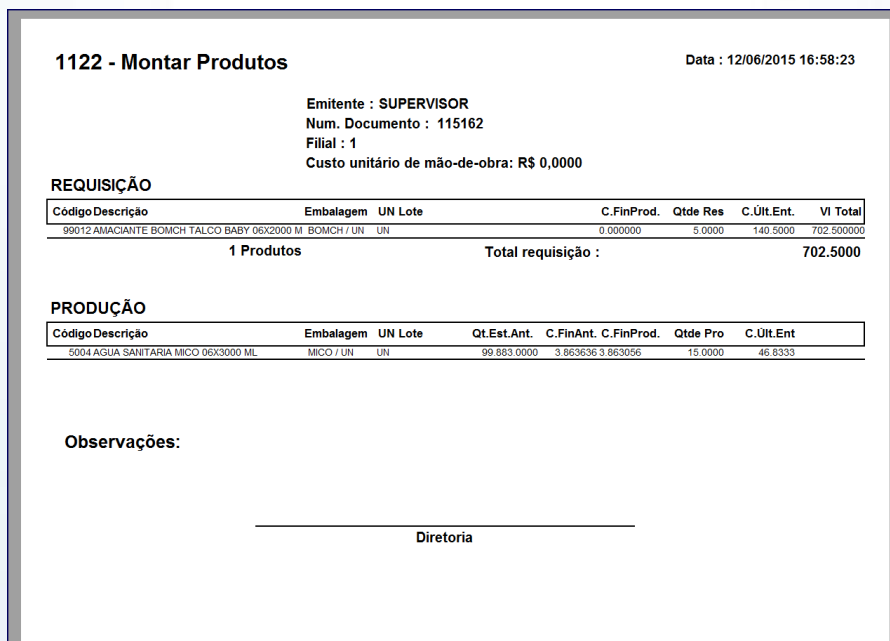
Incluir Item Incluir todas MP's Cancelar

Filial	Código	Descrição	Embalagem/Un.	Tip	Qtd. estoque	Qtd. disponível	Qtd. produzida	Custo Út. E	Operat	Lote
1	99012	AMACIANTE BOMCH TALCO BABY 06X2000 M	BOMCH / UN	L	100.000.00000	100.000.00000	5.000000	140.500000	SP	
1	5004	AGUA SANITARIA MICO 06X3000 ML	MICO / UN	PA	99.883.000000	99.877.000000	15.000000	3.863636	EP	

Tipo de Relatório: Nativo Relatório editável Observações: Valor Unit. Mão-de-obra:

Emitir Confirmar Cancelar Fechar

3.7 Aparecerá a tela **Impressão**, marque a opção **Imprimir relatório customizado** e clique **Confirmar** para gerar um relatório.



1122 - Montar Produtos Data : 12/06/2015 16:58:23

Emitente : SUPERVISOR
Num. Documento : 115162
Filial : 1
Custo unitário de mão-de-obra: R\$ 0,0000

REQUISIÇÃO

Código/Descrição	Embalagem	UN	Lote	C.FinProd.	Qtde Res	C.Út.Ent.	VI Total
99012 AMACIANTE BOMCH TALCO BABY 06X2000 M	BOMCH / UN	UN		0.000000	5.0000	140.50000	702.500000
1 Produtos				Total requisição :			702.5000

PRODUÇÃO

Código/Descrição	Embalagem	UN	Lote	Qt.Est.Ant.	C.FinAnt.	C.FinProd.	Qtde Pro	C.Út.Ent
5004 AGUA SANITARIA MICO 06X3000 ML	MICO / UN	UN		99.883.0000	3.863636	3.863056	15.0000	46.8333

Observações:

Diretoria

Observações:

- Para Montagem de Cesta Básica o processo é o mesmo, porém o produto a ser montado deve estar selecionando como **CB**. O produto deve ser tributado e precificado e devem ser classificados como MP os produtos que farão a composição.
- Na montagem do Kit é realizada movimentação do estoque gerência e contábil, na montagem da cesta básica são movimentados apenas o estoque contábil e gerencial no momento da venda.
- Quando o produto for um Kit aparecerá na nota fiscal apenas o item KIT, caso produto seja uma cesta básica serão apresentados itens compostos pela Cesta Básica na nota fiscal.

Mantenha o **WinThor Atualizado**, assim você proporciona o crescimento da sua empresa através de soluções criadas especialmente para o seu negócio!

Estamos à disposição para mais esclarecimentos e sugestões.

Fale com a PC: www.pcsist.com.br

Central de Relacionamento - (62) 3250 0210