



Apresentação

Este tutorial visa informar sobre o processo de configuração do serviço da **Integração AT&M**.

Abaixo, descrição da criação e das últimas alterações efetuadas no documento.

Tabela de Alterações		
Data	Versão	Descrição
10/07/2018	v.1.0	Criação do documento

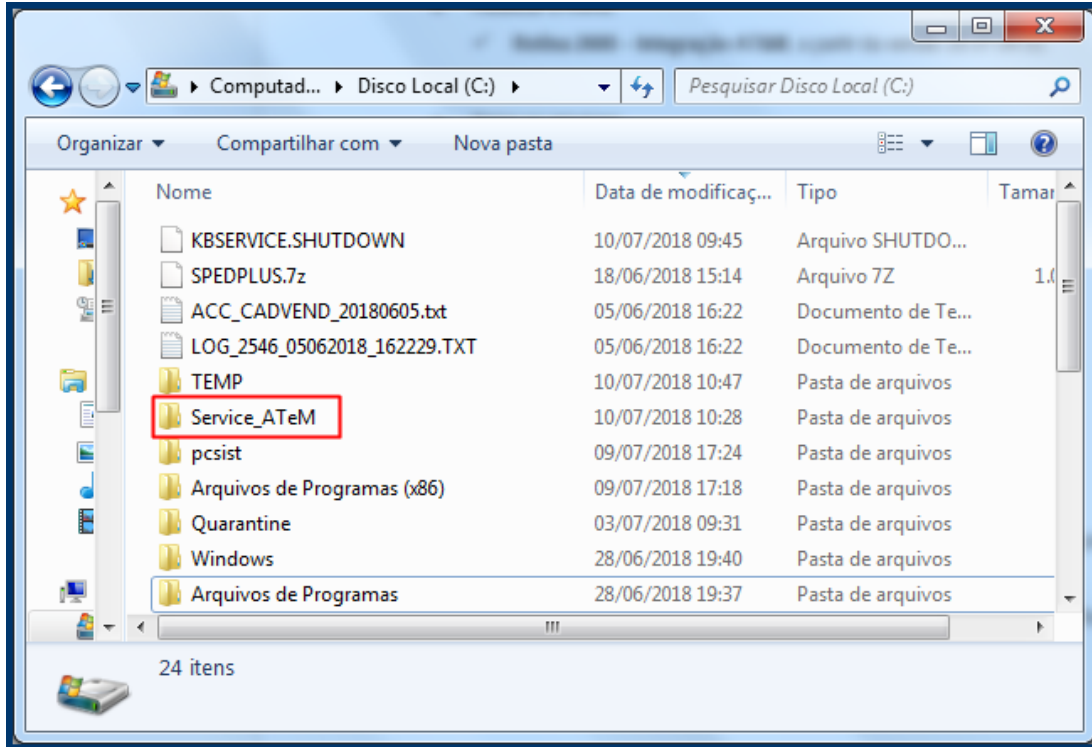
1. Procedimentos iniciais

Para configurar os serviços para utilizar a Integração AT&M:

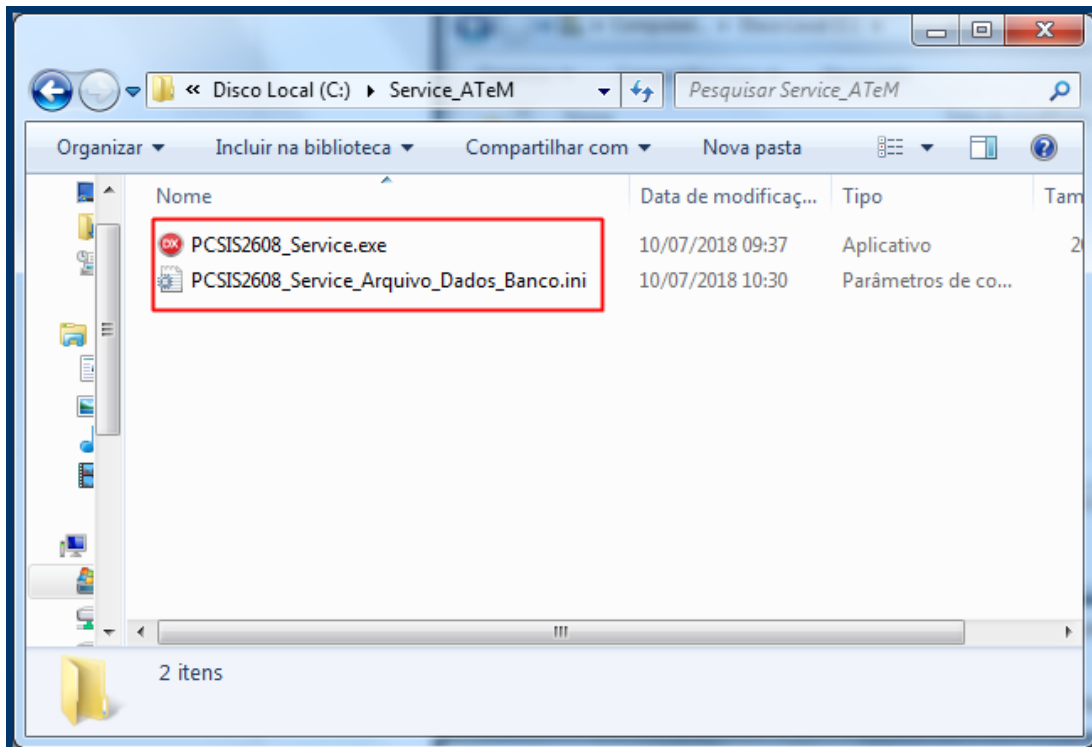
- Atualizar a rotina:
 - ✓ **Rotina 2608 – Integração AT&M**, a partir da versão 28.07.04.02.
- Baixe os arquivos abaixo e siga as orientações deste tutorial para configurar:
 - ✓ **Service**;
 - ✓ **Service_Arquivo_Dados_Banco**.

2. Configurar Serviço

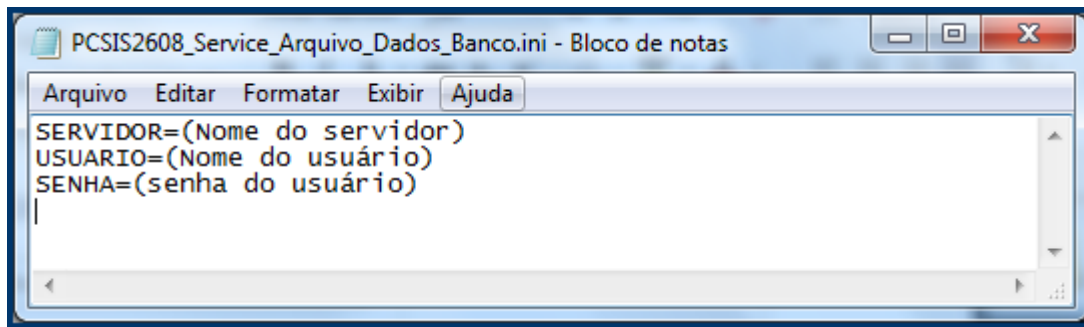
2.1 Crie uma pasta com o nome **Service_ATeM** no diretório **C:**;



2.2 Copie os arquivos **PC SIS2608_Service.exe** e **PC SIS2608_Service_Arquivo_Dados_Banco.ini** baixados conforme orientação no item 1 para a pasta criada;

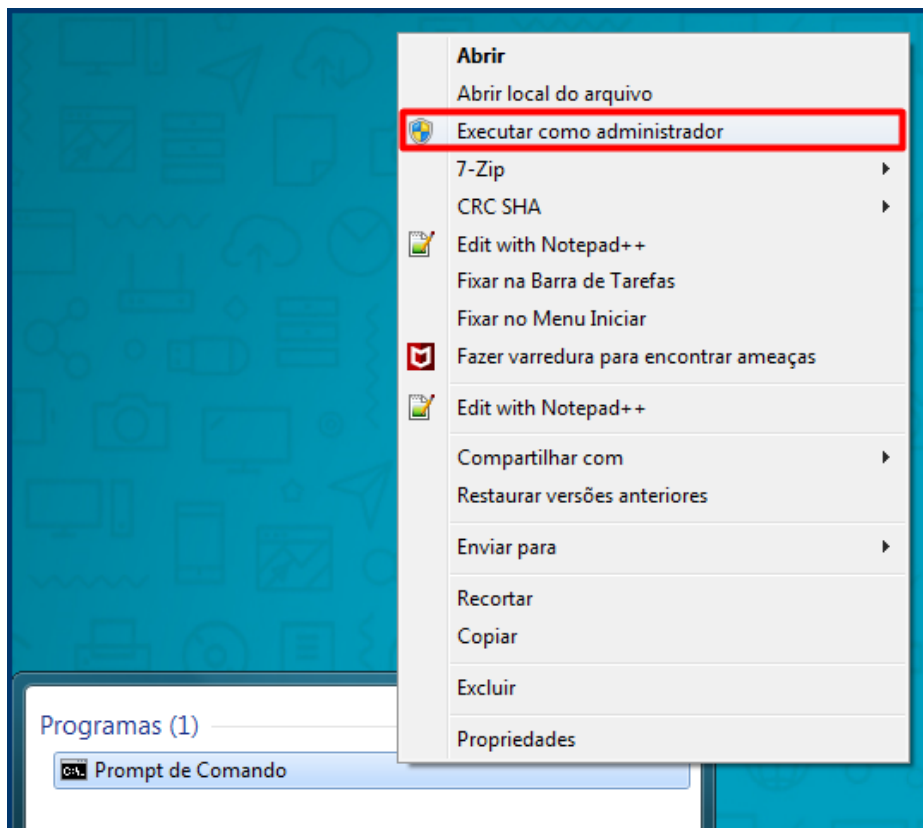


2.3 Informe o **SERVIDOR**, **USUARIO** e **SENHA** conforme banco de dados do WinThor;

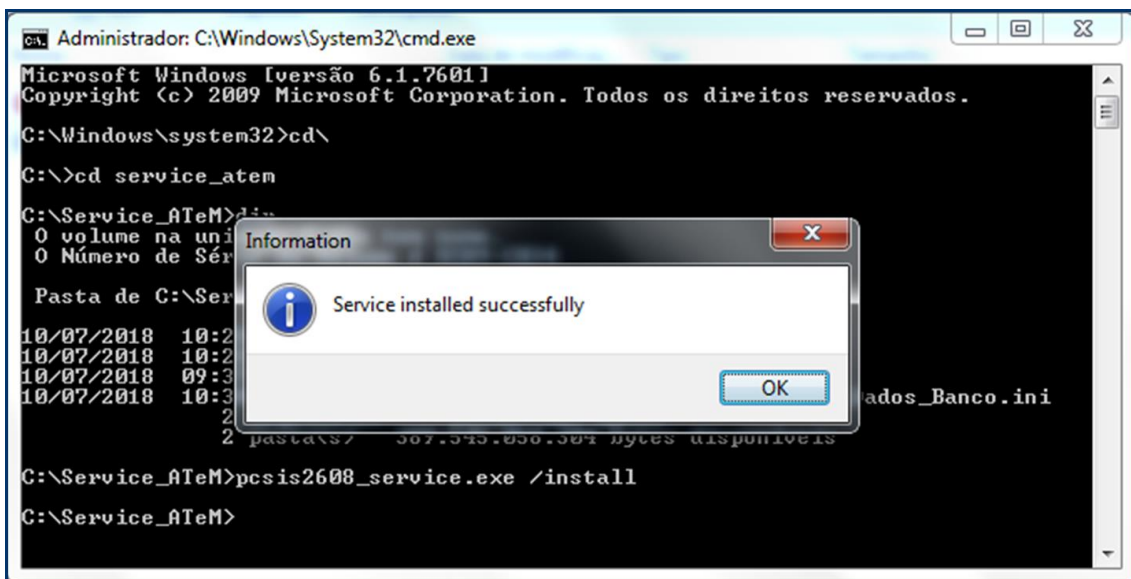
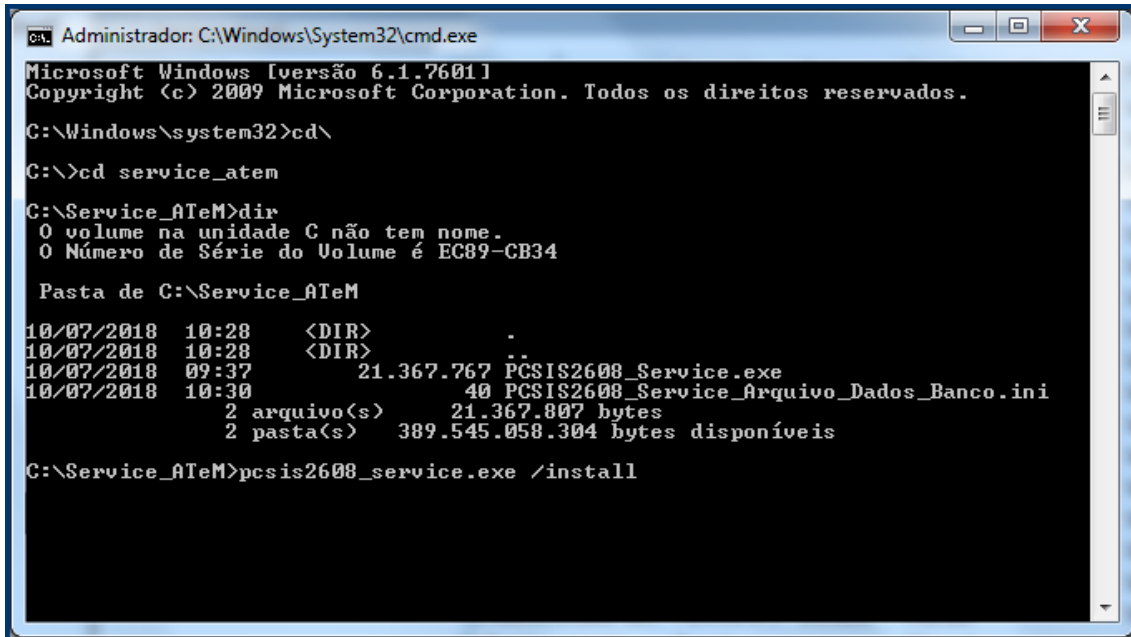


2.4 Clique com o botão direito do mouse sobre **Prompt de comando**;

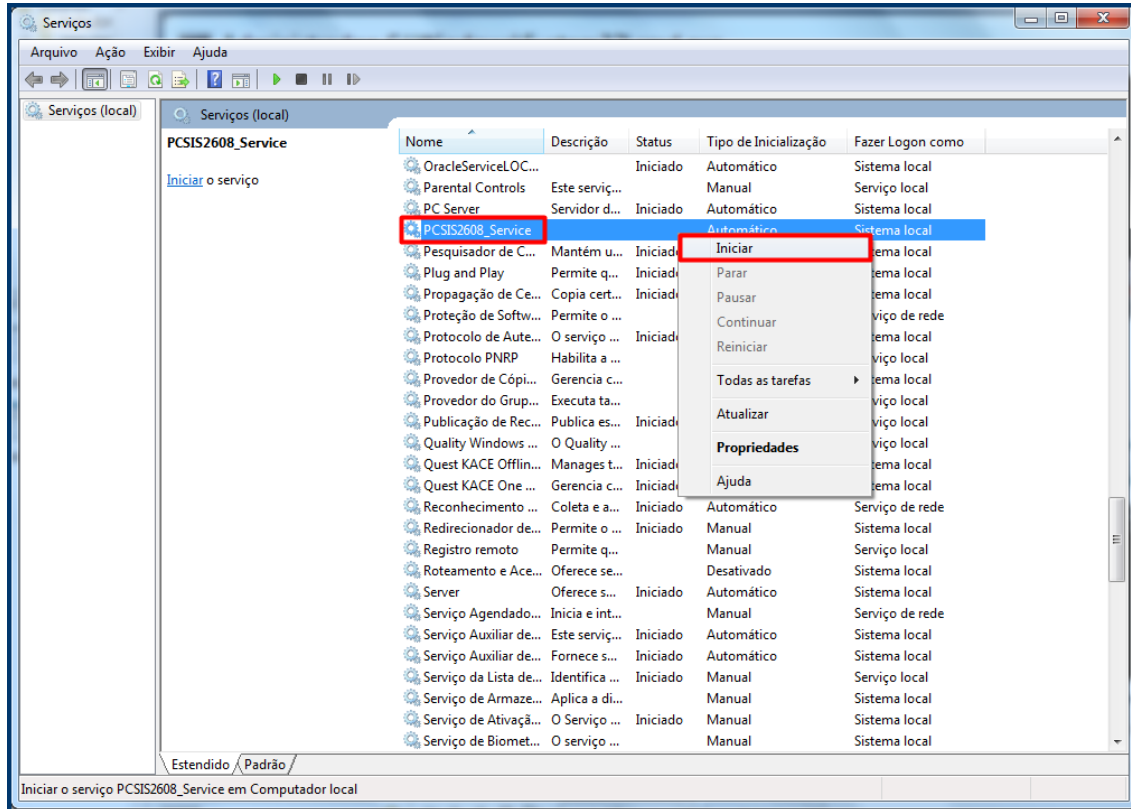
2.5 Clique a opção **Executar como administrador**;



- 2.6 Execute a instrução `PC SIS2608_Service.exe /install`;
- 2.7 Pressione a tecla **Enter**;



- 2.8 Acesse o programa **Serviços**;
- 2.9 Localize o serviço **PCSYS2608_Service**;
- 2.10 Clique o com o botão direito do mouse sobre a linha;
- 2.11 Clique o botão **Iniciar**;



2.12 Todo processo executado pelo serviço é gerado log na pasta **C:\WINTHOR\POOL**. São criados arquivos de log diariamente.

Mantenha o **WinThor Atualizado**, assim você proporciona o crescimento da sua empresa através de soluções criadas especialmente para o seu negócio!

Estamos à disposição para mais esclarecimentos e sugestões.

Fale com a PC: www.pcsist.com.br
 Central de Relacionamento - (62) 3250 0210