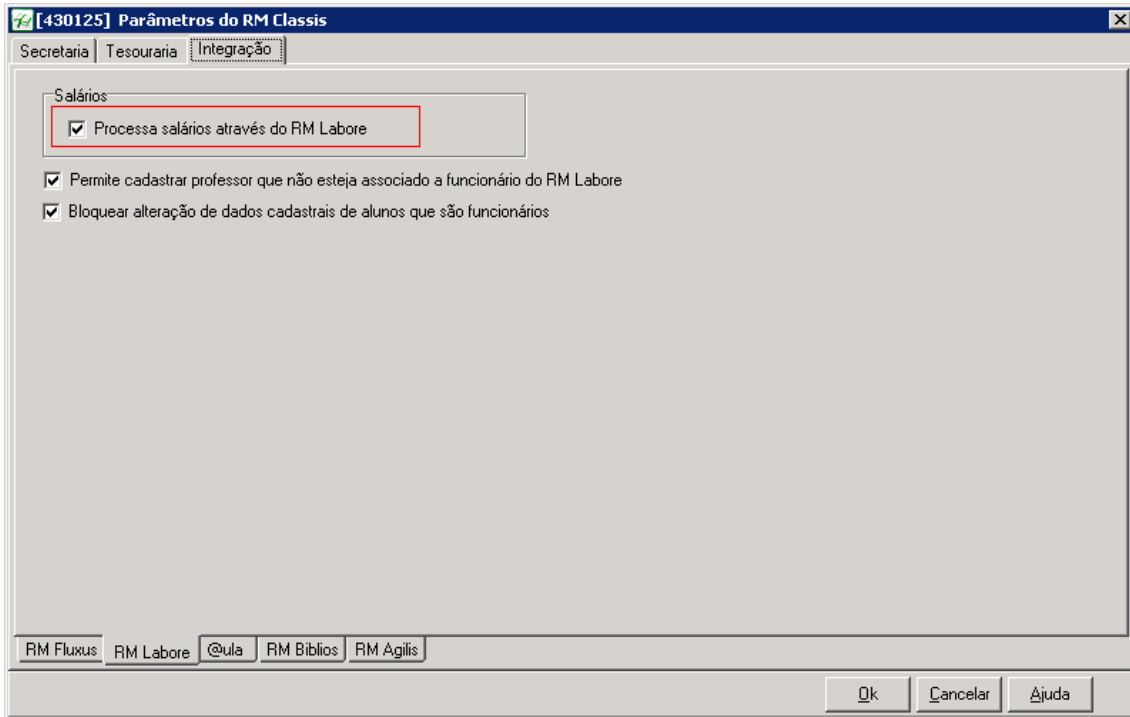


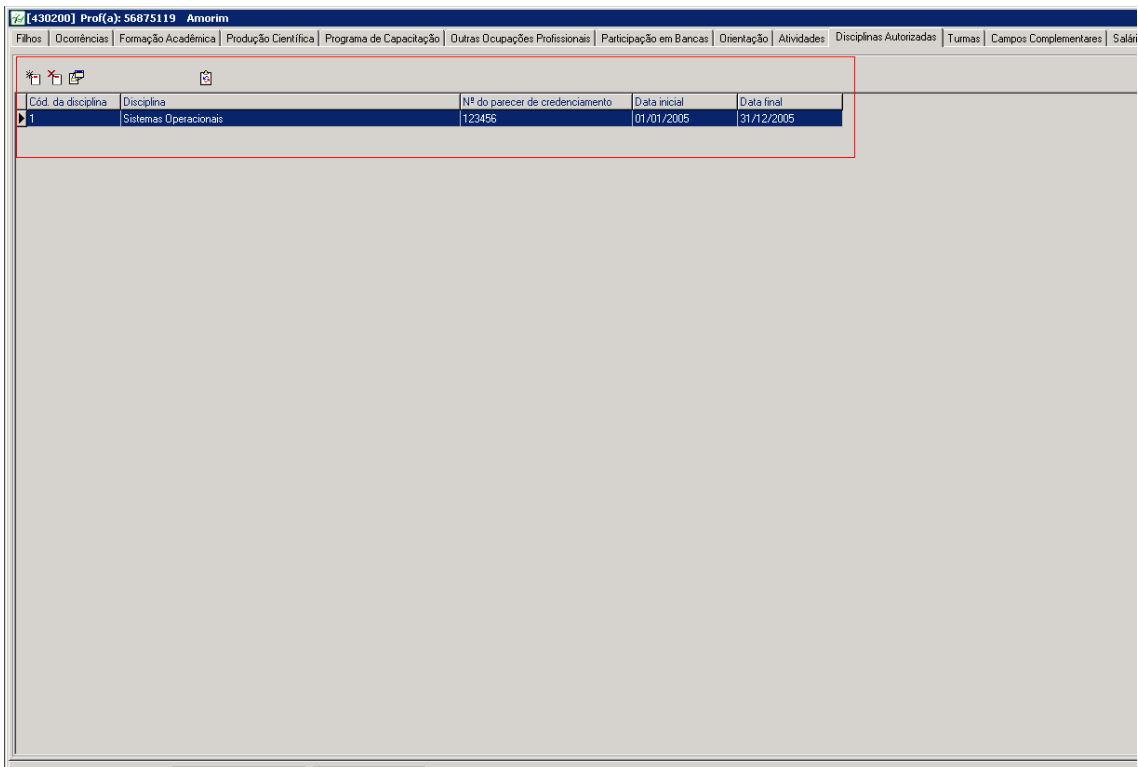


## Parametrizando o RM Classis



**Processa salários através do RM Labore:** Marque esta opção para que o sistema processe os salários dos funcionários da instituição de ensino através do RM Labore (Folha de Pagamento).

Após selecionar esse parâmetro, ficará disponível a opção [Cadastros | Professores | Funções | Funções de Professores](#), permitindo escolher quais serão as funções desempenhadas por professores na instituição de ensino. Você **deve** marcar quais funções assumidas pelos funcionários são consideradas como função de professor no RM Classis para que a integração funcione corretamente.



Caso a opção **Verificar parecer de credenciamento** em [Opções | Parâmetros | RM Classis | Secretaria | Professor](#) esteja marcada, será necessário inserir a disciplina no menu de Disciplinas Autorizadas, para que o professor seja associado na disciplina em [Cadastros | Acadêmicos | Período letivo | Turmas/Disciplinas | Cadastro de Turmas | Janela de Edição Turma | Pasta Professores](#).

**[430210] Professores da turma**

Professor

ID:  Código:  Professor:

Tipo:  Nº Aulas semanais:  Data de Início:  Data de Término:

Salário-Aula-Base:  Valor:

<< < > >>

Todos os campos acima (exceto o campo Tipo) **precisam** ser preenchidos para que o cálculo do salário do professor seja feito de maneira correta. Neste caso, temos que o professor estará na turma no período de 01/07/2005 a 31/12/2005 (significando que o salário do professor será interpretado pelo RM Labore **somente** nos meses de Julho a Dezembro do ano de 2005).

### Executando a rotina

No RM Labore definimos que cada mês possui 4,5 semanas. Neste caso teremos o seguinte resultado do salário do professor: 20 (Aulas Semanais) \* R\$20,00 (Valor de cada aula) \* 4,5 (Semanas do mês) = R\$1.800,00.

Sistema Cadastros Movimento Rotinas **Gestão Educacional** Relatórios Opções Utilitários Customização Janela Ajuda

Agrupamento para salário composto (Ensino Básico)

Agrupamento para salário composto (Ensino Superior)

Reprogramação Salarial

Composição salarial

Para Agregar, arraste para esta área o título da:

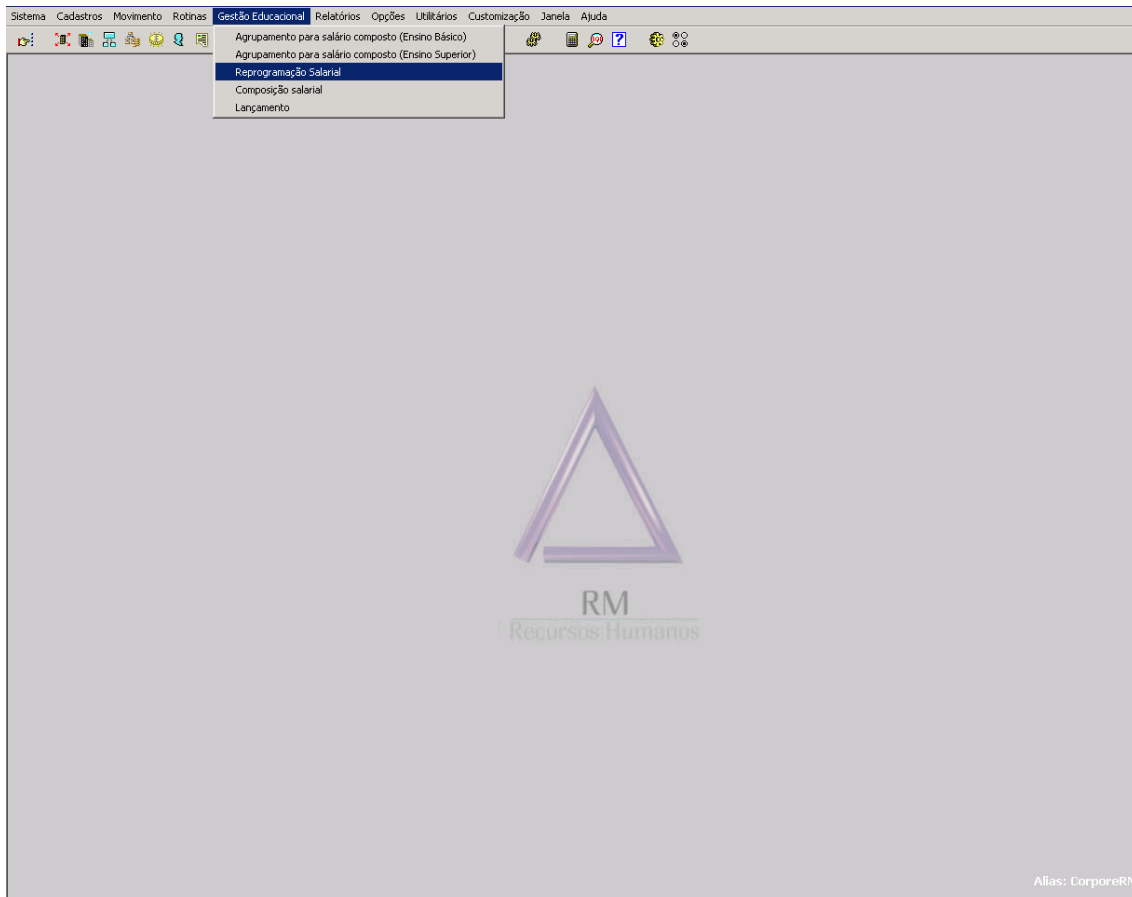
Composição salarial

Composição salarial

FIL	PER	LE	TURMA	CÓ	HÁ	CURSO	HAB	Matrícula	PROFESSOR	CHA	NDOME	SIT	SA	AULAS SEM	SAL B	N	AD	AD	FUNÇÃO	EVENTO	C. CUSTO
1	1	1	Periodo1	99	99	Curso Pc: Habilitação Portal	tes2	Cálculo I	T	116	99999	A	1	10,71	7				PROFESSOR	01.001.0001	
1	1	1	Periodo1	99	99	Curso Pc: Habilitação Portal	1	Sistemas Operacionais	T	56875119	77777	A	1	20	2				PROFESSOR	0002	01.001.0001
1	2005/2	Nelson	99	99	Curso Pc: Habilitação Portal	1	Sistemas Operacionais	T	56875119	77777	Amorim	A	1	20	20	0			PROFESSOR	0002	01.001.0001
1	2005	011AN	1	1	DIREITC DIREITO	DI203	CIÊNCIA POLÍTICA E TI	016	12	CHARLES DANII A	2	20,43	1					PROFESSOR	0002	02.001.0003	
1	2005	011BN	1	1	DIREITC DIREITO	DI203	CIÊNCIA POLÍTICA E TI	016	12	CHARLES DANII A	2	20,43	-3					PROFESSOR	0002	02.001.0003	
1	2005	013AM	1	1	DIREITC DIREITO	DI201	FILOSOFIA GERAL E JU	70	110	RODRIGO MARI A	2	18,51	-2					PROFESSOR	0002	02.001.0003	
1	2005	013AN	1	1	DIREITC DIREITO	DI201	FILOSOFIA GERAL E JU	70	110	RODRIGO MARI A	2	18,51	7					PROFESSOR	0002	02.001.0003	
1	2005	013BN	1	1	DIREITC DIREITO	DI201	FILOSOFIA GERAL E JU	70	110	RODRIGO MARI A	2	18,51	3					PROFESSOR	0002	02.001.0003	
1	2005	011AN	1	1	DIREITC DIREITO	DI207	INTRODUÇÃO AO DIRE	70	110	RODRIGO MARI A	2	18,51	11					PROFESSOR	0002	02.001.0003	
1	2005	011BN	1	1	DIREITC DIREITO	DI207	INTRODUÇÃO AO DIRE	70	110	RODRIGO MARI A	2	18,51	6					PROFESSOR	0002	02.001.0003	
1	2005	014DN	1	1	DIREITC DIREITO	DI211	ÉTICA GERAL E PROFI	70	110	RODRIGO MARI A	2	18,51	1					PROFESSOR	0002	02.001.0003	
1	2005	041AN	4	2	TECNOL TECNOLOGIA EM INFORI	TI101	DIREITO	70	110	RODRIGO MARI A	2	18,51	7					PROFESSOR	0002		
1	2005	041BN	4	2	TECNOL TECNOLOGIA EM INFORI	TI101	DIREITO	70	110	RODRIGO MARI A	2	18,51	1					PROFESSOR	0002		
1	2005	041CN	4	2	TECNOL TECNOLOGIA EM INFORI	TI101	DIREITO	70	110	RODRIGO MARI A	2	18,51	3					PROFESSOR	0002		
1	2005/6	015AM	1	1	DIREITC DIREITO	DI258	DIREITO DO CONSUMI	70	110	RODRIGO MARI A	2	18,51	22					PROFESSOR	0002	02.001.0003	
1	2005/6	015BN	1	1	DIREITC DIREITO	DI258	DIREITO DO CONSUMI	70	110	RODRIGO MARI A	2	18,51	53					PROFESSOR	0002	02.001.0003	
1	2005/6	015CN	1	1	DIREITC DIREITO	DI258	DIREITO DO CONSUMI	70	110	RODRIGO MARI A	2	18,51	50					PROFESSOR	0002	02.001.0003	
1	2005	012AN	1	1	DIREITC DIREITO	DI214	DIREITO CONSTITUCI	011	1084	CARLOS ALBER A	4	13,78	12					PROFESSOR	0002	02.001.0003	
1	2005	012BN	1	1	DIREITC DIREITO	DI214	DIREITO CONSTITUCI	011	1084	CARLOS ALBER A	4	13,78	12					PROFESSOR	0002	02.001.0003	
1	2005/1	067AN	6	1	VENDA: NEGOCIAÇÃO EM VENDI	CC232	TEORIA DA CONTABIL	039	1082	IVANE TE LINKE A	4	13,77	33					PROFESSOR	0002		
1	2005	011AM	1	1	DIREITC DIREITO	DI215	DIREITO PENAL I	017	1081	CLAUDIA CARDI A	4	13,77	5					PROFESSOR	0002	02.001.0003	
1	2005	011AN	1	1	DIREITC DIREITO	DI215	DIREITO PENAL I	017	1081	CLAUDIA CARDI A	4	13,77	11					PROFESSOR	0002	02.001.0003	
1	2005	011BN	1	1	DIREITC DIREITO	DI215	DIREITO PENAL I	017	1081	CLAUDIA CARDI A	4	13,77	7					PROFESSOR	0002	02.001.0003	
1	2005	014BM	1	1	DIREITC DIREITO	DI231	DIREITO PROCESSUAL	017	1081	CLAUDIA CARDI A	2	13,77	4					PROFESSOR	0002	02.001.0003	
1	2005	033AN	3	1	CIÊNCIA ECONOMIA	CE328	ECONOMIA DO SETOR	056	1080	MARCO ANTON A	2	13,87	0					PROFESSOR	0002		
1	2005	034AN	3	1	CIÊNCIA ECONOMIA	CE334	DESENVOLVIMENTO E	056	1080	MARCO ANTON A	2	13,87	0					PROFESSOR	0002		
1	2005	033AN	3	1	CIÊNCIA ECONOMIA	CE339	ECONOMIA REGIONAL	056	1080	MARCO ANTON A	2	13,87	0					PROFESSOR	0002		
1	2005	032AN	3	1	CIÊNCIA ECONOMIA	CE413	TEORIA MICROECONÔ	056	1080	MARCO ANTON A	4	13,87	-2					PROFESSOR	0002		
1	2005	011AM	1	1	DIREITC DIREITO	DI208	DIREITO CIVIL I	005	1079	ALEXANDRE BA A	4	23,33	4					PROFESSOR	0002	02.001.0003	
1	2005	011AN	1	1	DIREITC DIREITO	DI208	DIREITO CIVIL I	005	1079	ALEXANDRE BA A	4	23,33	12					PROFESSOR	0002	02.001.0003	
1	2005	015AN	1	1	DIREITC DIREITO	DI256	DIREITO CIVIL V	005	1079	ALEXANDRE BA A	4	23,33	1					PROFESSOR	0002	02.001.0003	
1	2005	072AN	7	1	COMUNI COMUNICAÇÃO SOCIAL	CJ210	TÉCNICA DE REPORTA	82	1078	ANDRELISE DAI D	4	13,87	-3					PROFESSOR	0002		
1	2005/1	075AN	7	1	COMUNI COMUNICAÇÃO SOCIAL	CJ129	TÉCNICA DE REPORTA	82	1078	ANDRELISE DAI D	4	13,87	0					PROFESSOR	0002		
1	2005	042AR	4	1	TECNOL TECNOLOGIA EM PROCE	PD116	TÓPICOS AVANÇADOS	062	1077	ORLANDO PAMI A	2	13,87	0					PROFESSOR	0002		
1	2005	043AN	4	1	TECNOL TECNOLOGIA EM PROCE	PD222	TELEPROCESSAMENT	062	1077	ORLANDO PAMI A	2	13,87	1					PROFESSOR	0002		
1	2005	042AM	4	2	TECNOL TECNOLOGIA EM INFORI	T1113	PROGRAMAÇÃO II	062	1077	ORLANDO PAMI A	4	13,87	4					PROFESSOR	0002		
1	2005	042AN	4	2	TECNOL TECNOLOGIA EM INFORI	T1113	PROGRAMAÇÃO II	062	1077	ORLANDO PAMI A	4	13,87	2					PROFESSOR	0002		
1	2005	042BN	4	2	TECNOL TECNOLOGIA EM INFORI	T1113	PROGRAMAÇÃO II	062	1077	ORLANDO PAMI A	4	13,87	4					PROFESSOR	0002		
1	2005	013AM	1	1	DIREITC DIREITO	DI247	DIREITO ADMINISTRA	066	1075	RAFAEL AUGUS A	2	10,79	-3					PROFESSOR	0002	02.001.0003	
1	2005	013AN	1	1	DIREITC DIREITO	DI247	DIREITO ADMINISTRA	066	1075	RAFAEL AUGUS A	2	10,79	4					PROFESSOR	0002	02.001.0003	
1	2005	013BN	1	1	DIREITC DIREITO	DI247	DIREITO ADMINISTRA	066	1075	RAFAEL AUGUS A	2	10,79	3					PROFESSOR	0002	02.001.0003	

Evento:

É necessário associar um evento ao funcionário para que seu salário composto seja devidamente processado. O exemplo utilizado está marcado em azul.



**[341311] Reprogramação Salarial.**

Parametros | Logs

Chapa: 77777 Nome: Amorim  
Código de Quebra: ?? Seleção de funcionários

Reprogramação  
 Salarial  Processo baseado em fórmulas  
 Eventos relacionados  Altera eventos relacionados editados.

Especifica Evento de Salário: 0002 HORAS NORMAIS  
 Seleciona Diversos Eventos de Salário:

Fórmula de Alteração de Salário:   X+Y =Z  
Fórmula de Alteração de Jornada:   X+Y =Z

Data de Mudança: 01/12/2005 Motivo: 01 Admissão

Realizar alteração Fechar Ajuda

Seleção de Funcionários  
Código da Situação: **ADEFILMOPRTUVX**  
Tipo de Recebimento: **DHMOQST**  
Tipo de Funcionário: **ABCDEFIMNOPRSTUXZ**  
Fórmula de Seleção: **(Nenhum)**  
Filtro: **(Nenhum)**

O próximo passo do processo é executar a Reprogramação Salarial para que o salário do funcionário seja calculado. Informamos o funcionário, seu o respectivo evento e o motivo dessa reprogramação salarial.

340010] Envelope: Funcionário 77777 - Amorim - Dezembro de 2005

Chapa: 77777 Nome: Amorim Salário Base: 1.800,00 Salário Hora: 20,00 Mês comp.: Dezembro Ano comp.: 2005 Período: 1

Envelope Incidências

\* Período(s) com valores forçados: 5

Período	Caixa	Código	Evento	Ref.	Hora	Proventos	Descontos	Base Calc.
1	06/01/2006	0002	HORAS NORMAIS	90,00	090,00	1.800,00		
1	06/01/2006	0520	INSS S/SALARIO	11,00	000,00		198,00	
1	06/01/2006	0522	I.R.R.F.	15,00	000,00		65,70	
1	06/01/2006	6964	INSS ALIQUOTA NORMAL	11,00	000,00			198,00

Provento: 1.800,00 Desconto: 263,70 Base Cálculo: 198,00 **Líquido: 1.536,30**

<< < > >> Chapa: [ ] Por Centro de Custo  Não Re

Envelope de Pagamento

No envelope do funcionário temos o valor de seu salário conforme mencionado no início desse tópico.