

## Apresentação

A Classificação mercadológica permite ao estabelecimento definir margens por departamento, seção, categoria e/ou sub-categoria usando a rotina **2034 – Cadastrar Classificação Mercadológica**.

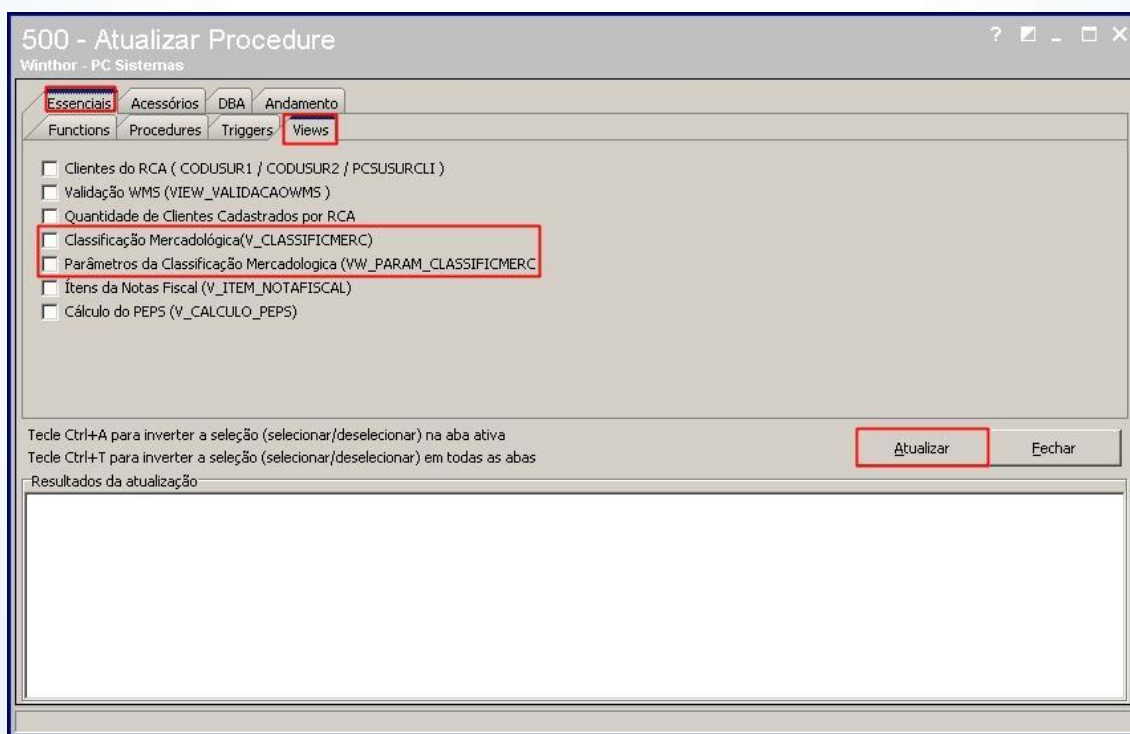
Ao invés de usar apenas uma margem ideal global, este processo permite parametrizar por departamento, seção, categoria e/ou subcategoria.

**Observação:** este processo só é permitido aos clientes que possuam o módulo **20 – Autosserviço**.

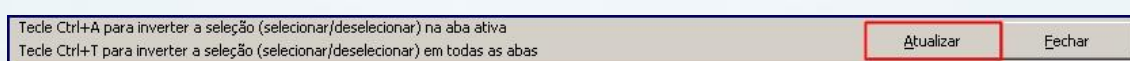
## 1. Procedimentos iniciais

1.1) Acesse a rotina **500 – Atualizar Procedure** a partir da versão **22.12.28**;

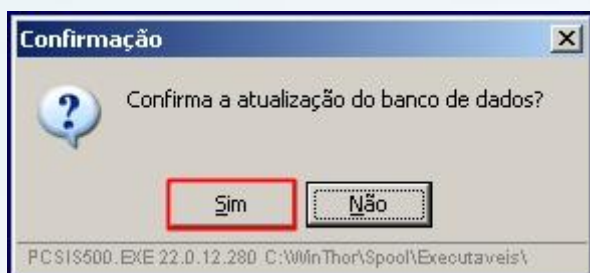
1.2) Marque as opções: **Classificação Mercadológica (V\_CLASSIFICMERC)**, e **Parâmetros da Classificação Mercadológica (VW\_PARAM\_CLASSIFICMERC)** da sub aba **Views** da aba **Essenciais**;



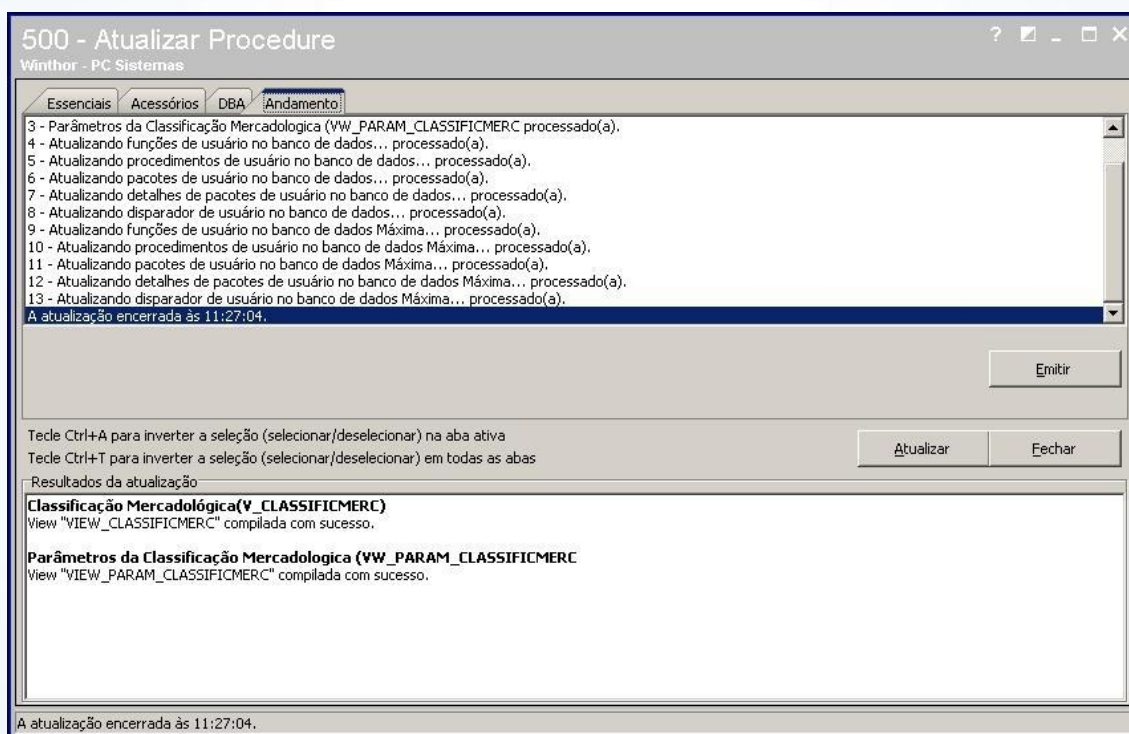
1.3) Pressione **Atualizar**;



1.4) Confirme a mensagem apresentada.

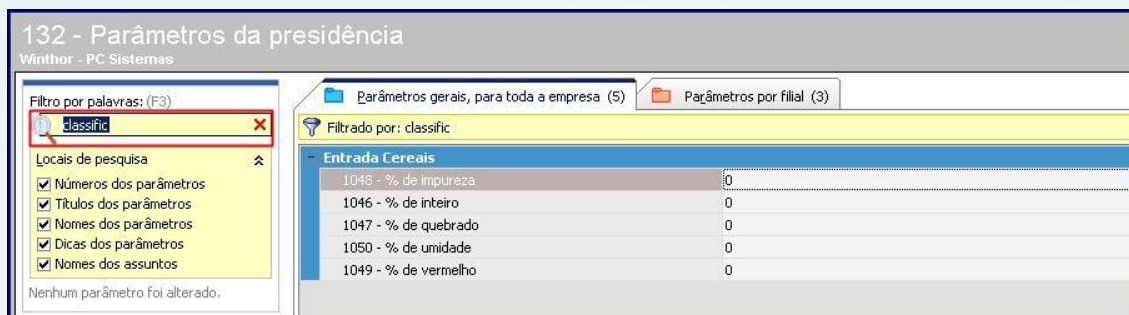


**Observação:** a rotina **500** já estará parametrizada.

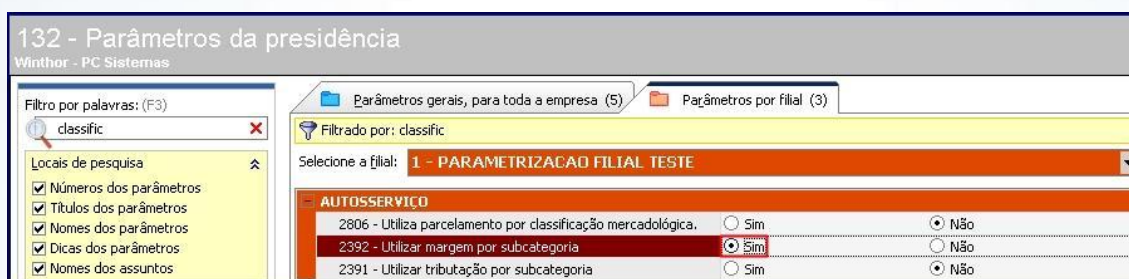


## 2. Parametrização na rotina 132

- 2.1) Acesse a rotina 132 – **Parâmetros da presidência**;
- 2.2) No campo de pesquisa digite: **Classific** e pressione **Enter**;



2.3) Marque **Sim** no parâmetro **2392 – Utilizar margem por subcategoria** da aba **Parâmetros por filial (3)**;

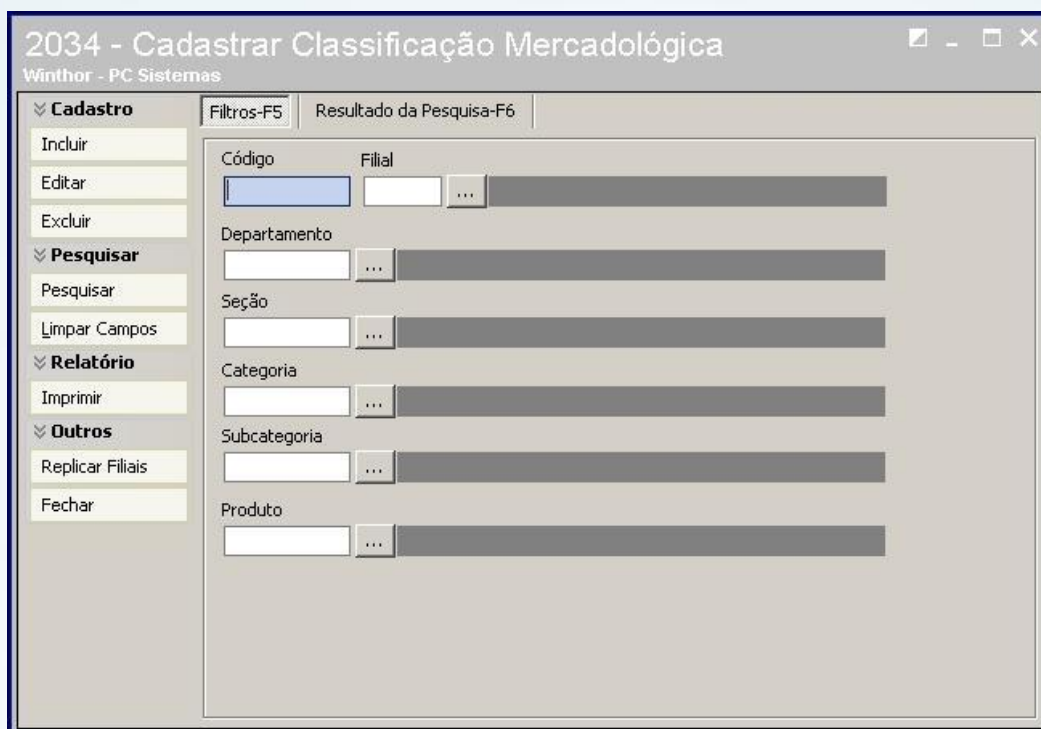


2.4) Clique **Salvar**;



## 3. Usando a nova classificação

3.1) Baixe a rotina **2034** na versão mais recente do Winthor e execute-a;



2034 - Cadastrar Classificação Mercadológica  
Winthor - PC Sistemas

▼ **Cadastro**    Filtros-F5    Resultado da Pesquisa-F6

Incluir  
Editar  
Excluir

▼ **Pesquisar**  
Pesquisar  
Limpar Campos

▼ **Relatório**  
Imprimir

▼ **Outros**  
Replicar Filiais  
Fechar

Código    Filial  
Departamento  
Seção  
Categoria  
Subcategoria  
Produto

3.2) Clique **Incluir**;



2034 - Cadastrar Classificação Mercadológica  
Winthor - PC Sistemas

▼ **Cadastro**    Filtros-F5    Resultado da Pesquisa-F6

**Incluir**  
Editar  
Excluir

▼ **Pesquisar**  
Pesquisar  
Limpar Campos

▼ **Relatório**  
Imprimir

▼ **Outros**  
Replicar Filiais  
Fechar

Código    Filial  
Departamento  
Seção  
Categoria  
Subcategoria  
Produto

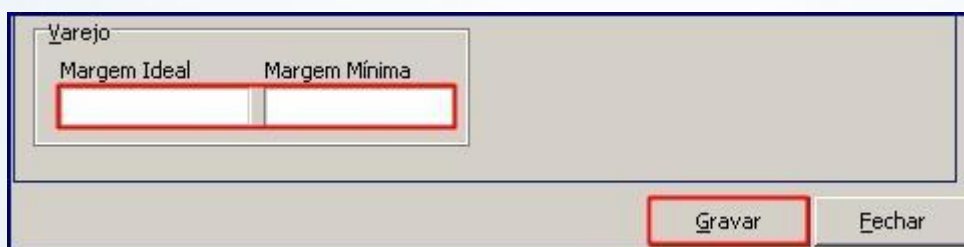


3.3) Preencha os filtros e campos conforme necessidade;



**Observação:** ao informar a filial, as demais opções serão habilitadas.

3.4) Informe o valor para a margem ideal e pressione **Gravar**;

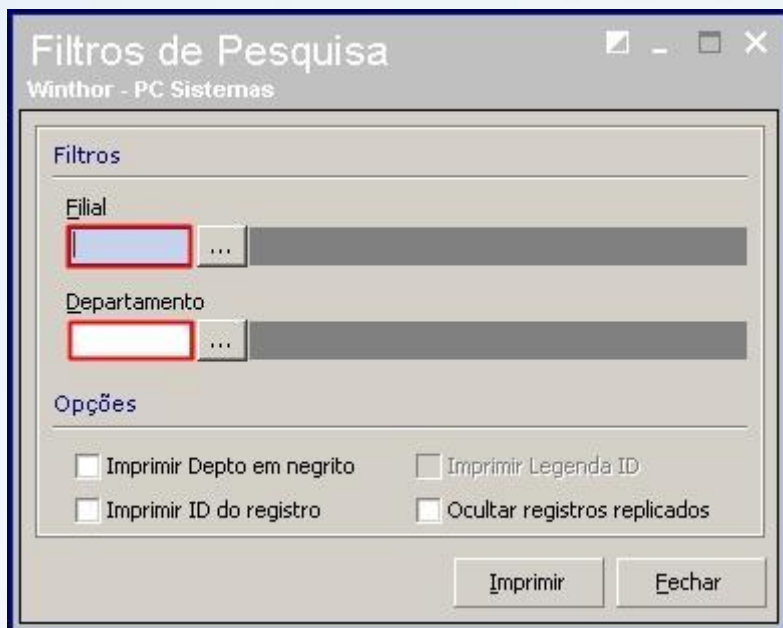


## 4. Consulta

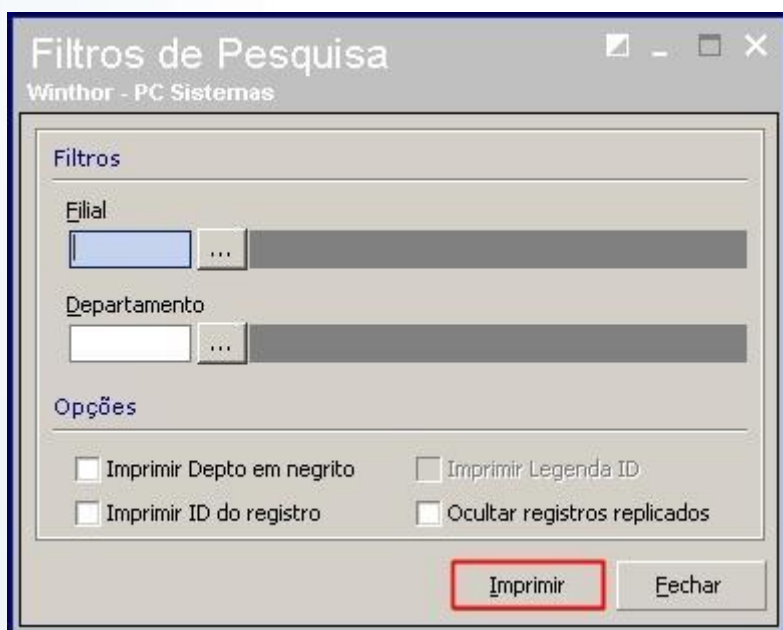
4.1) Na tela inicial clique em **Imprimir**;



4.2) Informe a **Filial** e/ou **Departamento**;



4.3) Pressione **Imprimir**;



Mantenha o **WinThor Atualizado**, assim você proporciona o crescimento da sua empresa através de soluções criadas especialmente para o seu negócio!

Colocamo-nos a disposição para maiores esclarecimentos e sugestões.

Fale com a PC: [www.pcsist.com.br](http://www.pcsist.com.br)

Central de Relacionamento - (62) 3250 0210