



Integração PLS e Contabilidade Gerencial

Gestão de Plano de Saúde

Sumário

Sumário.....	2
1. Objetivo	3
2. Introdução	3
3. Contabilização Faturamento	3
3.1. Fluxo do Processo para Contabilização do Faturamento.....	4
3.2. Pré-Requisitos para Contabilização do Faturamento.....	5
3.3. Combinações Contábeis para Faturamento.....	10
3.3.1 Procedimentos para Cadastramento de Combinações contábeis:.....	10
3.4. Rotina de contabilização de faturamento	16
3.4.1 Procedimentos:.....	16
3.5. Rotina de contabilização de faturamento antecipado.....	17
3.5.1 Procedimentos:.....	17
4. Contabilização de Guias	20
4.1. Fluxo contabilização de guias	22
4.2. Pré-requisitos	22
4.3. Cadastro para retorno de conta contábil a débito.	28
4.4. Cadastro para retorno de conta contábil a crédito (PLCADBOH)	30
4.4.1. Procedimentos para execução do Cadastro retorno conta contábil a crédito:.....	31
4.5. Contabilizando guias.....	33
5. Contabilização de Comissões	35
5.1. Pré-requisitos	35
5.2. Contabilização de Comissões	38
6. Contabilização do Pagamento	42

1. Objetivo

Este manual tem como objetivo descrever todo o processo referente à integração Plano de Saúde x Contábil.

2. Introdução

Conforme norma prevista nos padrões atuais regulamentados pela ANS, esta guia prevê a possibilidade de múltiplas configurações pelo cliente. Então, é recomendado que haja o apoio de um contador com conhecimento contábil e também das normas regulamentadas pela A.N.S.

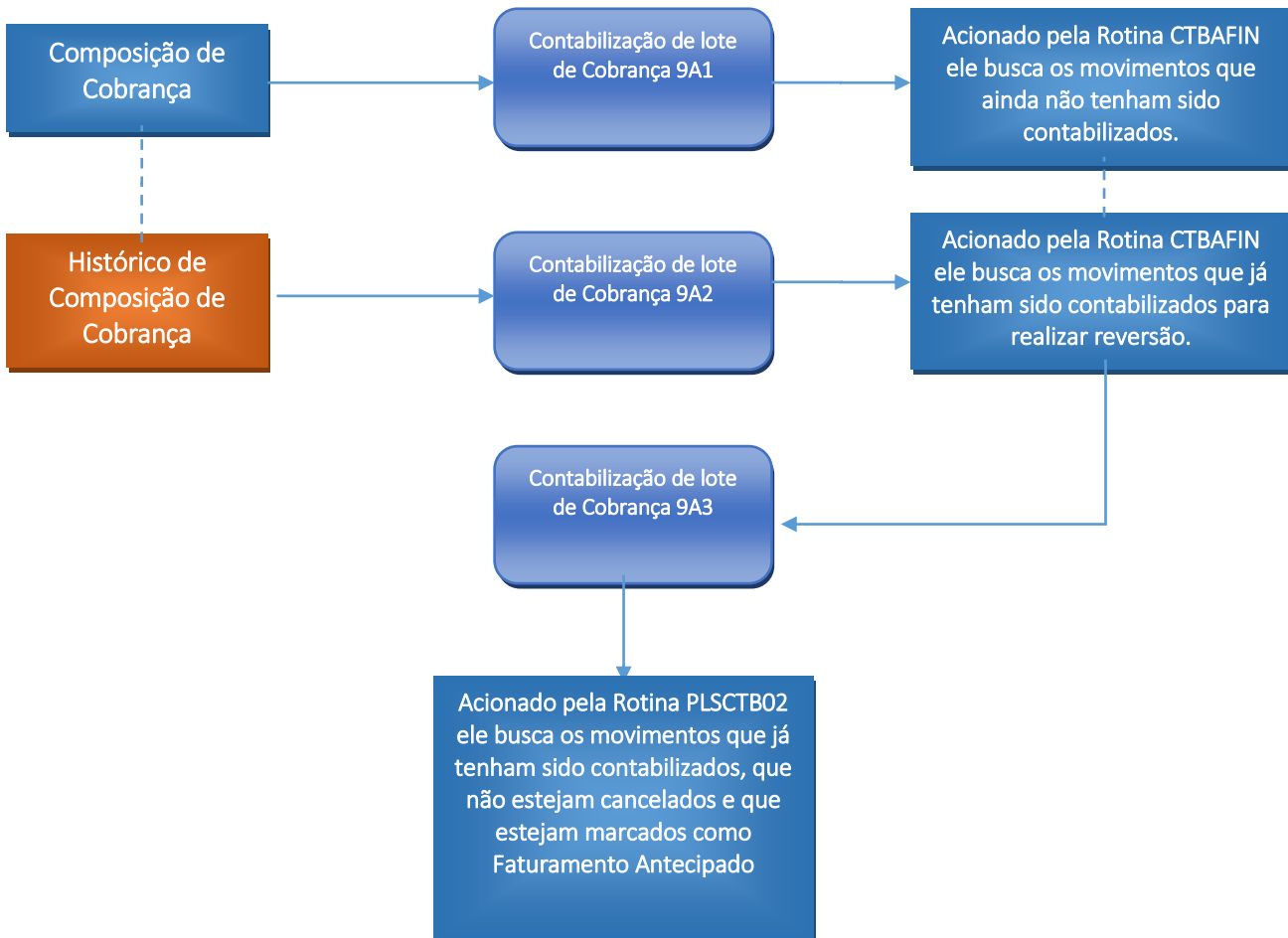
Neste documento, falaremos sobre os processos para realização das seguintes integrações:

- Contabilização Faturamento;
- Contabilização Pagamento;
- Contabilização Guias;
- Contabilização de Comissões.

3. Contabilização Faturamento

A contabilização do faturamento têm por objetivo o reconhecimento contábil referente às operações resultantes em receitas, dentro do mês de cobertura.

3.1. Fluxo do Processo para Contabilização do Faturamento



3.2. Pré-Requisitos para Contabilização do Faturamento

Deve ser realizada a configuração dos lançamentos padronizados. Os lançamentos disponíveis são:

Inclusão:

Lançamento	Descrição	Tabelas do PLS Posicionadas
9A0	Executado uma única vez, antes de processar os registros da tabela BM1 (Composição de Cobrança) / BMN (Histórico da Composição de cobrança).	<ul style="list-style-type: none"> •BBT – Títulos Gerados pelo PLS (Complemento do SE1). •BA3 – Famílias/Usuários. •BI3 – Produto Saúde. •BT6 – Subcontrato. •BFQ – Código de Lançamento do Faturamento. •BED – Cobrança de carteirinha.
9A1 (BM1) 9A2 (BMN)	Executado para cada registro da tabela BM1 (Composição de Cobrança) / BMN (Histórico da Composição de cobrança).	<ul style="list-style-type: none"> •BBT – Títulos gerados pelo Plano de Saúde (Complemento do SE1). •BM1 – Composição de Cobrança. •BA3 – Famílias/Usuários. •BA1 – Usuário. •BI3 – Produto Saúde. •BT6 – Subcontrato. •BHT – Parâmetros Produto x Contabilidade. •BSQ – Códigos de Débito/Crédito. •BSP – Códigos de Lançamento do Faturamento. •BF4 – Opcionais do usuário.
9A4	Verifica se há participação financeira (coparticipação ou custo operacional) referente à cobrança que está contabilizando e executa este lançamento a cada procedimento das guias (BD6)	<ul style="list-style-type: none"> •BBT – Títulos gerados pelo Plano de Saúde (Complemento do SE1). •BM1 – Composição de Cobrança. •BA3 – Famílias/Usuários. •BA1 – Usuário. •BI3 – Produto Saúde. •BT6 – Subcontrato. •BHT – Parâmetros Produto x Contabilidade. •BSQ – Códigos de Débito/Crédito. •BSP – Códigos de Lançamento do Faturamento. •BF4 – Opcionais do usuário. •BD6 – Procedimentos

9A5	Verifica se há taxa administrativa (sobre coparticipação ou custo operacional) referente à cobrança que está contabilizando e executa este lançamento a cada procedimento das guias (BD6)	<ul style="list-style-type: none"> •BBT – Títulos gerados pelo Plano de Saúde (Complemento do SE1). •BM1 – Composição de Cobrança. •BA3 – Famílias/Usuários. •BA1 – Usuário. •BI3 – Produto Saúde. •BT6 – Subcontrato. •BHT – Parâmetros Produto x Contabilidade. •BSQ – Códigos de Débito/Crédito. •BSP – Códigos de Lançamento do Faturamento. •BF4 – Opcionais do usuário. •BD6 – Procedimentos
9A6	Se houver coparticipação, custo operacional ou taxa administrativa referente à cobrança que está contabilizando, executa este lançamento a cada procedimento das guias (BD6) trabalhando com o retorno do ponto de entrada PLTIPATO (ver documentação no TDN). Variáveis ativas: aRetVlr, aRetTxa e cTipPF (1-C.O./2-Co-Part.)	<ul style="list-style-type: none"> •BBT – Títulos gerados pelo Plano de Saúde (Complemento do SE1). •BM1 – Composição de Cobrança. •BA3 – Famílias/Usuários. •BA1 – Usuário. •BI3 – Produto Saúde. •BT6 – Subcontrato. •BHT – Parâmetros Produto x Contabilidade. •BSQ – Códigos de Débito/Crédito. •BSP – Códigos de Lançamento do Faturamento. •BF4 – Opcionais do usuário. •BD6 – Procedimentos
9A8 (BM1) 9A7 (BMN)	Executado uma única vez, após o processamento dos registros da tabela BM1 (Composição de cobrança) / BMN (Histórico da Composição de cobrança).	<ul style="list-style-type: none"> •BBT – Títulos gerados pelo Plano de Saúde. (Complemento do SE1)

Contas a Receber – Baixas

Lançamento	Descrição	Tabelas do PLS Posicionadas
9AW	Similar ao 9A0	Similar ao 9A0
9AX	Similar ao 9A1	Similar ao 9A1
9AY	Similar ao 9A2	Similar ao 9A2

9B0	<p>Verifica se há participação financeira (coparticipação ou custo operacional) referente à cobrança que está contabilizando e executa este lançamento a cada procedimento no histórico de guias de faturamento canceladas (BMO).</p>	<ul style="list-style-type: none"> •BBT – Títulos gerados pelo Plano de Saúde (Complemento do SE1). •BM1 – Composição de Cobrança. •BA3 – Famílias/Usuários. •BA1 – Usuário. •BI3 – Produto Saúde. •BT6 – Subcontrato. •BHT – Parâmetros Produto x Contabilidade. •BSQ – Códigos de Débito/Crédito. •BSP – Códigos de Lançamento do Faturamento. •BF4 – Opcionais do usuário. •BMO – Hist Guias Fat Canc
9B1	<p>Verifica se há taxa administrativa (sobre coparticipação ou custo operacional) referente à cobrança que está contabilizando e executa este lançamento a cada procedimento no histórico de guias de faturamento canceladas (BMO).</p>	<ul style="list-style-type: none"> •BBT – Títulos gerados pelo Plano de Saúde (Complemento do SE1). •BM1 – Composição de Cobrança. •BA3 – Famílias/Usuários. •BA1 – Usuário. •BI3 – Produto Saúde. •BT6 – Subcontrato. •BHT – Parâmetros Produto x Contabilidade. •BSQ – Códigos de Débito/Crédito. •BSP – Códigos de Lançamento do Faturamento. •BF4 – Opcionais do usuário. •BMO – Hist Guias Fat Canc
9B2	<p>Se houver coparticipação, custo operacional ou taxa administrativa referente à cobrança que está contabilizando, executa este lançamento a cada registro no histórico de cálculo de guias de faturamento canceladas (BMK), que armazena o cálculo do retorno do ponto de entrada PLTIPATO (http://tdn.totvs.com/display/mp/PLTIPATO+-+Tipo+de+Ato+de+uma+Guia) quando o faturamento da guia é excluído.</p>	<ul style="list-style-type: none"> •BBT – Títulos gerados pelo Plano de Saúde (Complemento do SE1). •BM1 – Composição de Cobrança. •BA3 – Famílias/Usuários. •BA1 – Usuário. •BI3 – Produto Saúde. •BT6 – Subcontrato. •BHT – Parâmetros Produto x Contabilidade. •BSQ – Códigos de Débito/Crédito. •BSP – Códigos de Lançamento do Faturamento. •BF4 – Opcionais do usuário. •BMK –Hist Calc Guias Fat Canc
9B3	Similar ao 9A7	Similar ao 9A7

9B4	Similar ao 9A8	Similar ao 9A8
-----	----------------	----------------

Contas a Receber – Exclusão das Baixas

Lançamento	Descrição	Tabelas do PLS Posicionadas
9B5	Similar ao 9A0	Similar ao 9A0
9B6	Similar ao 9A1	Similar ao 9A1
9BC	Similar ao 9A8	Similar ao 9A8

Contabilização de Faturamento Antecipado:

Lançamento	Descrição	Tabelas do PLS Posicionadas
9A3	Executado uma única vez para cada registro da tabela BM1.	<ul style="list-style-type: none"> •SE1 – Contas a Receber •SA1 – Cadastro de Clientes •SED – Cadastro de Naturezas •SA6 – Cadastro de Bancos •BBT – Títulos gerados pelo PLS (complemento do SE1) •BFQ – Lançamentos do Faturamento •BA3 – Famílias/Usuários. •BA1 – Usuários. •BI3 – Produto. •BHT – Parâmetros Produto x Contabilidade. •BT6 – Contratos x Produto (somente PJ) •BQC – Subcontrato (somente PJ) •BFQ – Lançamentos do Faturamento
9AZ	Executado uma única vez para cada registro da tabela BMN.	Similar ao 9A3

Devem ser configurados os seguintes parâmetros:

Parâmetro	Descrição
MV_PLSATIV	Devera indicar se o cliente utilizar o PLS: .T.=PLS Ativo .F.=PLS Inativo
MV_PLCT07	Código dos opcionais que serão contabilizados por conta contábil cadastrada no cadastro de produto saúde (BI3), independente de existir combinação contábil de faturamento para esse código de produto.
MV_PLCT13	Código da conta contábil para contabilização da taxa administrativa.
MV_PLCT17	Código dos Lançamentos de Faturamento de Taxa Administrativa sobre Custo Operacional. Somente necessita ser preenchido se o cliente possuir alguma personalização com mais códigos. Separar com "/".
MV_PLCT18	Código dos Lançamentos de Faturamento de Taxa Administrativa sobre Coparticipação. Somente necessita ser preenchido se o cliente possuir alguma personalização com mais códigos. Separar com "/".

Deve ser configurado o campo **Contabiliza?** (BFQ_CONTAB) no cadastro de lançamento de faturamento (PLSA205), como 1=Sim para todos os lançamentos que deverão ser contabilizados.

The screenshot shows the 'Lancamentos de Cobrança - ALTERAR' window in the TOTVS software. The 'Contabiliza?' field is set to 'Sim' and is highlighted with a red arrow. Other fields include 'Operadora' (0.001), 'Proprietario' (Sistema), 'Cd Lanc Fat.' (01), 'Descricao' (PRODUTO/PLANO (MENSALDADE)), 'Sequencia' (001), 'Tipo' (Debito), 'Bse Comissao' (Sim), 'Tipo Servico' (Ato Principal), 'Incid IR', 'Reg Calc IR', 'Incid ISS', 'Reg Calc Cof', 'Incid PIS', 'Reg Calc PIS', 'Incid CSLL', 'Reg Calc CSLL', 'Incid INSS', 'Bas In Gd Ri', 'Bas In Pq Ri', 'Conta Contab', 'Contabiliza?' (Sim), 'Tipo Fat.' (Mensal), 'Verba Folha' (112), 'Forma Calc.' (PLSVLRACU), 'Ativo?' (Sim), 'Consid. Sin.', 'T.Pessoa RDA', 'T.Prestador', 'Produto ERP' (PRODUTO PLANO D), 'Clas. Bloco' (R0503), 'Base ACP PF' (0), 'Tipo Saida' (501), 'Base ACA PF' (0), 'Base ANC PF' (0), 'Base ACP PJ' (0), 'Base ACA PJ' (0), and 'Base ANC PJ' (0). The bottom status bar shows 'TOTVS 2011 Série T Manufatura D82 P11', 'Administrador', '15/07/2013', and 'Grupo Totvs 07 / Filial Sao Paul'.

3.3. Combinações Contábeis para Faturamento

Deve ser cadastrada uma combinação no cadastro de **Combinações contábeis para Faturamento** (PLCADBAZ). Este cadastro surgiu com a necessidade de apropriar as contraprestações efetivas considerando o período de cobertura do risco e classificando-as de acordo com os produtos e suas segmentações.

Este cadastro retorna a conta contábil de acordo com o movimento.

Modalidade pós-pagamento: é o faturamento que ocorre até o final do mês de cobertura.

Faturamento das mensalidades:

- a. D- Mensalidade a receber
- b. C- Receita com mensalidade

Modalidade pré-pagamento: é o faturamento que ocorre até o final do mês anterior a cobertura.

Faturamento das mensalidades:

- a. D- Mensalidade a receber
- b. C- (-)Faturamento antecipado

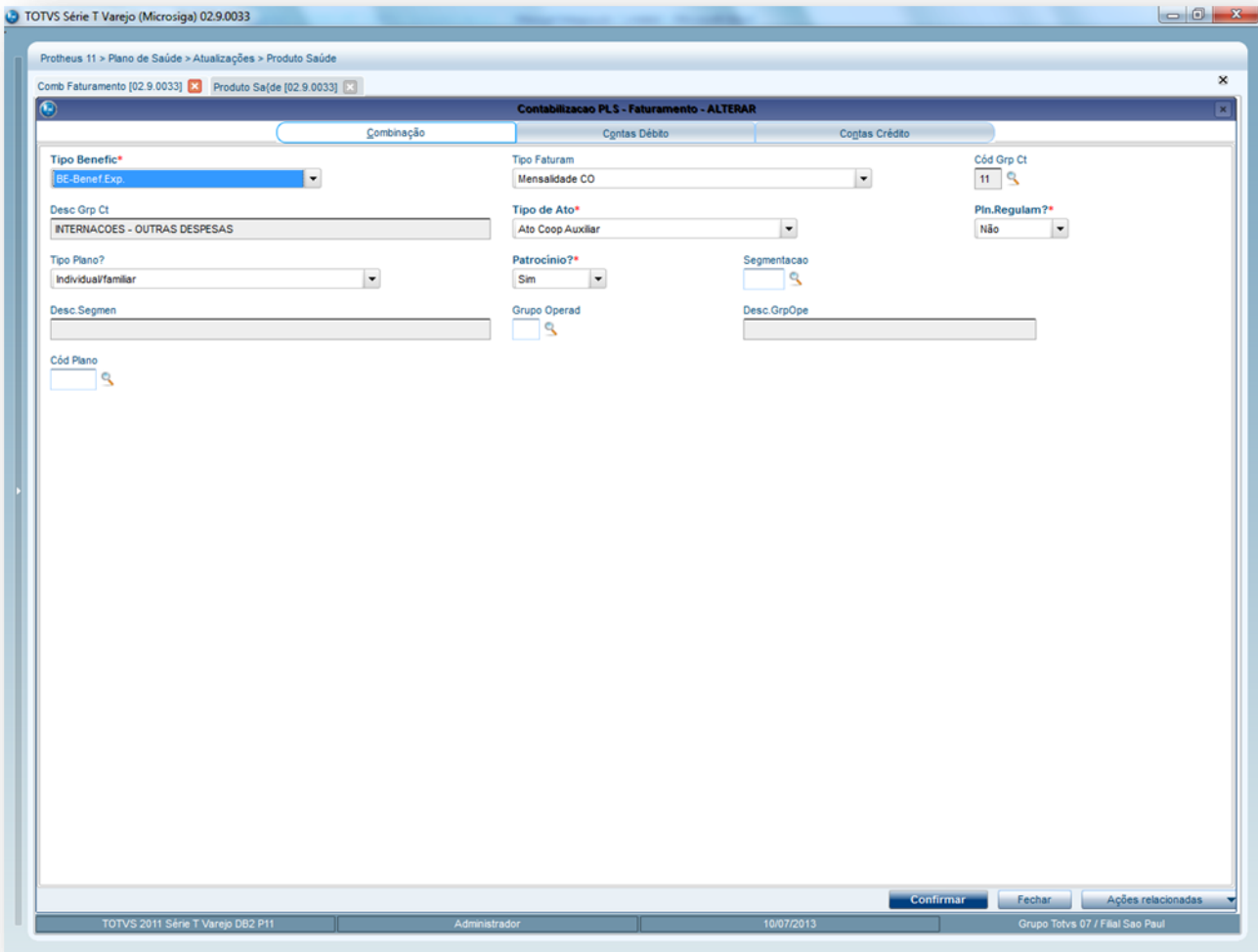
Apropriação de receita : 1º dia útil do mês de cobertura.

- c. D- (-) Faturamento Antecipado
- d. C- Receita de mensalidade

A apropriação da receita leva em conta o plano do beneficiário, se é anterior ou posterior à lei, sua segmentação e o tipo de contratação.

3.3.1 Procedimentos para Cadastramento de Combinações contábeis:

1. Acesse as opções **Atualizações/Contabilidade/Comb. Faturamento**.
2. Clique em **Incluir**.
3. O sistema apresenta a janela com as seguintes abas: Combinação, Contas débito e Contas crédito. Preencha os campos de cada uma delas, conforme instrução das tabelas abaixo.



Aba de combinação de eventos:

Configuração dos Campos		
Comb. Descrição	Comb. Campo	Referencia
Tipo Benefic	BAZ_TPBENE	Esse campo compara para retorno do conteúdo cadastrado no produto saúde. Campo: Tipo Benefic: (BI3_TIPBEN)
Tipo Faturam	BAZ_TPFATU	Esse campo reflete os tipos de lançamentos de faturamento das composições de cobrança: 1=Custo Operacional '104,127,134,137,138,139,140,141,142,143,144,145,156,157,158,159,160,161,162,163,164,165,166,167' 2=Mensalidade PP e 3=Mensalidade C.O '101,107,110,118' OU '102,133,146' OBS: Caso o campo Modal. Cobr. (BI3_MODPAG) esteja com conteúdo igual a "1"

		- Pagamento ele retorna (2=Mensalidade PP) caso contrário retorna (3=Mensalidade CO)
Cod. Grp Ct.	BAZ_TPUNIM	Tabela de classificação de procedimento.
Tipo de Ato *	BAZ_TPATO	Utilizados para identificar o tipo de ato em relação ao produto saúde da operação. Esse campo relaciona na composição de cobrança o tipo de ato cooperado a ser utilizado. Caso seja necessário determinar atos cooperados principais e individuais utilizar configuração de ponto de entrada padrão: PLTIATO (Ver boletim técnico) A busca é feita pela função PLSCTP05() no campo (_ATOCOO) das tabelas BM1 ou BMN, dependendo do processo executado. Essa informação é feita através da configuração do lançamento de faturamento, campo Tipo Serviço (BFQ_ATOCOO).
Pln.Regulam?	BAZ_REGPLN	Utilizado para identificar os planos que estão regulamentados pela ANS. Essa combinação trata separadamente os planos que por algum motivo não sejam regulamentados. A geração de cobrança com é configurada a partir do campo Regulament. (BI3_APOSRG)
Tipo Plano?	BAZ_TPPLN	Para esse campo o sistema realiza comparação entre o Tipo Plano (BI3_TIPO) e o Tp. Contrato (BI3_TIPCON) <ul style="list-style-type: none"> • Para todo o Tipo Plano "1=Individual/Familiar" a configuração da combinação deve ser sempre "1" independente do tipo do contrato; • Para os contratos "Coletivo empresarial" e "Coletivo por adesão" o sistema considera o conteúdo do campo Tp. Contrato.
Patrocínio?	BAZ_PATROC	O sistema considera como padrão que para todos os planos "Individual/Familiar" são assumidas a forma "0=Sem Patrocínio". No caso de planos coletivos sem patrocínio o campo deve ser preenchido com a opção correspondente.
Segmentação	BAZ_SEGMEN	Informe a segmentação do produto saúde cadastrado.
Cód. Plano	BAZ_CODPLA	Informe o código do produto saúde utilizado na movimentação.

Combinação para Faturamento: Aba Contas Debita

Configuração dos Campos		
Comb. Descrição	Comb. Campo	Referencia
Ct. Db. Mês Fat	BAZ_CTADB1	<p>Verifica: Natureza do lançamento: "D" Tipo de Lançamento: "I/P" Mês do faturamento= Sim</p> <p>O retorno desses parâmetros retorna uma conta a debito no lançamento de provisão dos registros da BM1 – Lote de Cobrança. Esse lançamento irá considerar os movimentos que foram emitidos no mês de competência. Exemplo:</p> <p>Contas a receber que tenho data de emissão 01/07/2013 e competência na tabela SE1(E1_MESBASE+E1_ANOBASE)=072013</p>
Can.Db.Mes.Fa	BAZ_CANDB1	<p>Verifica: Natureza do lançamento: "D" Tipo de Lançamento: "C" Mês Faturamento=Sim</p>

		O retorno desses parâmetros retorna uma conta a debito no lançamento de cancelamento da provisão dos registros da BMN – Histórico de Comp. de Cobrança.
Ct.Db.MesPos	BAZ_CTADB2	<p>Verifica: Natureza do lançamento: “D” Tipo de Lançamento: “I/P” Mês Faturamento=Não</p> <p>O retorno desses parâmetros retorna uma conta a debito nos lançamentos de provisão dos registros BM1 – Lote de Cobrança.</p> <p>Esse lançamento irá considerar os movimentos que foram emitidos fora no mês de competência. Exemplo:</p> <p>Contas a receber que tenho data de emissão 10/07/2013 e competência na tabela SE1(E1_MESBASE+E1_ANOBASE)=082013</p> <p>Ou</p> <p>Contas a receber que tenho data de emissão 01/07/2013 e competência na tabela SE1(E1_MESBASE+E1_ANOBASE)=062013</p>
Can.Db.MesPo	BAZ_CANDB2	<p>Verifica: Natureza do lançamento: “D” Tipo de Lançamento: “C” Mês Faturamento=Não</p> <p>O retorno desses parâmetros retorna uma conta a debito no lançamento de cancelamento da provisão dos registros da BMN – Histórico de Comp. de Cobrança.</p>

Combinação para Faturamento: Aba Contas Crédito

Configuração dos Campos		
Comb. Descrição	Comb. Campo	Referencia
Ct. Cr. Mês Fat	BAZ_CTACR1	<p>Verifica: Natureza do lançamento: “C” Tipo de Lançamento: “I/P” Mês do faturamento= Sim</p> <p>O retorno desses parâmetros retorna uma conta a credito no lançamento de provisão dos registros da BM1 – Lote de Cobrança.</p> <p>Esse lançamento irá considerar os movimentos que foram emitidos no mês de competência. Exemplo:</p> <p>Contas a receber que tenho data de emissão 01/07/2013 e competência na tabela SE1(E1_MESBASE+E1_ANOBASE)=072013</p>
Can.Cr.Mes.Fa	BAZ_CANCR1	<p>Verifica: Natureza do lançamento: “C”</p>

		<p>Tipo de Lançamento: "C" Mês Faturamento=Sim</p> <p>O retorno desses parâmetros retorna uma conta a credito no lançamento de cancelamento da provisão dos registros da BMN – Histórico de Comp. de Cobrança.</p>
Ct.Cr.MesPos	BAZ_CTACR2	<p>Verifica: Natureza do lançamento: "C" Tipo de Lançamento: "I/P" Mês Faturamento=Não</p> <p>O retorno desses parâmetros retorna uma conta a credito nos lançamentos de provisão dos registros BM1 – Lote de Cobrança.</p> <p>Esse lançamento irá considerar os movimentos que foram emitidos fora no mês de competência. Exemplo:</p> <p>Contas a receber que tenho data de emissão 10/07/2013 e competência na tabela SE1(E1_MESBASE+E1_ANOBASE)=082013</p> <p>Ou</p> <p>Contas a receber que tenho data de emissão 01/07/2013 e competência na tabela SE1(E1_MESBASE+E1_ANOBASE)=062013</p>
Can.Cr.MesPo	BAZ_CANCR2	<p>Verifica: Natureza do lançamento: "C" Tipo de Lançamento: "C" Mês Faturamento=Não</p> <p>O retorno desses parâmetros retorna uma conta a credito no lançamento de cancelamento da provisão dos registros da BMN – Histórico de Comp. de Cobrança.</p>

Funções auxiliares:

Funções	Detalhamento
PLSCTP05	<p>Utilizada para montar a chave de busca para o cadastro de combinação de faturamento (PLCADBAZ). Parâmetros:</p> <p>ILogUsu - Habilita gravação do Log.</p> <p>cNatLct - Natureza do lançamento: D (Débito) ou C (Crédito). Esta natureza é relativa ao retorno do programa, se deve retornar a conta crédito ou débito.</p> <p>cTipLct- Tipo do Lançamento: I-Inclusão / C-Cancelamento / P-Provisão (para títulos excluídos antes de contabilizar)</p> <p>IConAnt - Considerar faturamento antecipado? .T. - Considera / .F. - Não Considera</p> <p>IAtuFlag -Atualiza flag contabilização? .T. - Atualiza / .F. - Não atualiza. Utilizado para identificar registros de faturamento antecipado.</p> <p>cTipAto - Tipo de Ato: 0-Ato Coop Aux / 1-Ato Coop Princ / 2-Ato Nao Coop. Identifica se deve tratar tipo de ato específico ou pelo processo normal (não passa parâmetro). Utilizado para divisão de atos no BM1 - BM1_VLACP/BM1_VLACA/BM1_VLANC</p>

PLSCTP06	Retorna o tipo de faturamento para dividir os tipos de lançamentos padronizados a serem configurados. Para mais informações consulte o boletim técnico da rotina. Parâmetros: ILogUsu – Habilita ou desabilita gravação do Log para usuários não encontrados. cTipLct - Tipo do Lançamento: I-Inclusão / C-Cancelamento / B-Baixa / P-Provisão (para títulos excluídos antes de contabilizar)
PLSCTP11	Retorna o tipo de faturamento nas condições de Coparticipação e Compra de Procedimento. Parâmetros: ILogUsu - Habilita gravação do Log. cNatLct - Natureza do lançamento: D (Débito) ou C (Crédito) cTipLct - Tipo do Lançamento: I-Inclusão / P-Provisão / C-Cancelamento cTipCo - Tipo de Participação Financeira: 0-Custo Operacional em Demais Modalidades/ 1-Custo Operacional por compras/ 2-Coparticipação; 3-Taxa Admin. s/Custo Operacional por compras/ 4-Taxa Admin. s/Coparticipação/ 5-Taxa Admin. s/Custo Operacional Demais Modal. cTipAto - Tipo de Ato: 0-Ato Coop Aux / 1-Ato Coop Princ / 2-Ato Nao Coop
PLCADBB1	Cadastro que guarda o log de contabilização com as informações de itens não contabilizados.
PLCADBAD	Cadastro que guarda o log de contabilização com as informações de itens contabilizados.

Configuração de lançamentos padronizados:

Para a contabilização de faturamento utilize o processo a seguir como base para configuração de seus lançamentos:

Lançamento para contabilizar cobrança (Tabela BM1 – Composição de cobrança)	
Campos	Conteúdo
Cod Lanc Pad	9A1
Sequencial	001
Cta Debito	PLSCTP05(.T.,'D','I',.T.,.T.)
Cta Credito	PLSCTP05(.T.,'C','I',.T.,.T.)
Vlr.Moeda 1	“UTILIZE AS TABELAS POSICIONADAS PARA RETORNO DO VALOR”
Histórico	“UTILIZE AS TABELAS POSICIONADAS PARA RETORNO DO HISTÓRICO”
	OBS: Utilize esse lançamento para retornar o valor da cobrança gerada para cada lançamento de faturamento especificado.

Lançamento para contabilizar cobrança (Tabela BMN – Histórico de composição de cobrança)	
Campos	Conteúdo
Cod Lanc Pad	9A2
Sequencial	001
Cta Debito	PLSCTP05(.T.,'D','C',.T.,.T.)
Cta Credito	PLSCTP05(.T.,'C','C',.T.,.T.)
Vlr.Moeda 1	“UTILIZE AS TABELAS POSICIONADAS PARA RETORNO DO VALOR”
Histórico	“UTILIZE AS TABELAS POSICIONADAS PARA RETORNO DO HISTÓRICO”

OBS: Utilize esse lançamento para retornar os valores de cobrança dos lotes excluídos ou baixados.

Lançamento para contabilizar cobrança (Tabela BM1 – Composição de cobrança)

Campos	Conteúdo
Cod Lanc Pad	9A3
Sequencial	001
Cta Debito	PLSCTP05(.T.,'D','I',.F.,.F.)
Cta Credito	PLSCTP05(.T.,'C','I',.F.,.F.)
Vlr.Moeda 1	“UTILIZE AS TABELAS POSICIONADAS PARA RETORNO DO VALOR”
Histórico	“UTILIZE AS TABELAS POSICIONADAS PARA RETORNO DO HISTÓRICO”
	OBS: Utilize esse lançamento para retornar os valores de cobrança dos lotes já apropriados em outra competência . Lançamento executado pela rotina PLSCTB02 – Contabilização de Faturamento Antecipado.

Campos utilizados no processo:

Utilize os campos abaixo para montagem de regra nos lançamento Padrões

Campos	Detalhamento
BM1_VALOR	Valor da composição calculada para o faturamento específico.
BM1_CODTIP	Lançamento de faturamento (Identificado pelo código da tabela BFQ)
BM1_CODEVE	Produto Saúde referente ao valor cobrado na composição.
BM1_PLNUCO	Esse número identifica o numero da cobrança comum nas tabelas SE1 – Contas a Receber e BM1 – Lote de Cobrança.
	OBS : No cadastro de pontos de lançamentos parametrize os pontos de lançamento para uma configuração on-line e verifique os campos posicionados para que você possa montar a sua regra.

3.4. Rotina de contabilização de faturamento

A contabilização de receitas é executada através das rotinas de contabilização Off Line (que não foram contabilizados no momento da operação) disponíveis no Módulo Financeiro: Contábil off line- (FINA370 ou CTBAFIN).

3.4.1 Procedimentos:

1. No módulo Financeiro, acesse as opções **Miscelânea/ Contabil/Contabil Off Line**, preencha os parâmetros da rotina.

TOTVS Série T Varejo (Microsiga) 02.9.0033

Protheus 11 > Plano de Saúde > Atualizações > Contabilidade

Cont. Off Line [02.9.0033]

Lancamentos Contabeis

Data: 28/05/2013 Lote: 008850 Sub-Lote: 001 Doc: 000001

Cl Vlr Cred	Tipo do Sid	Origem	Valor Moeda2	Valor Moeda3
001	1	PLS-9A8/001-ADMINISTRADOR -20130528-16:09:19	0,00	0,00

Confirmar Fechar Ações relacionadas

Descricao da Entidade:

Total Informado: 0,00 Total Debito: 500,00

Total Digitado: 500,00 Total Credito: 500,00

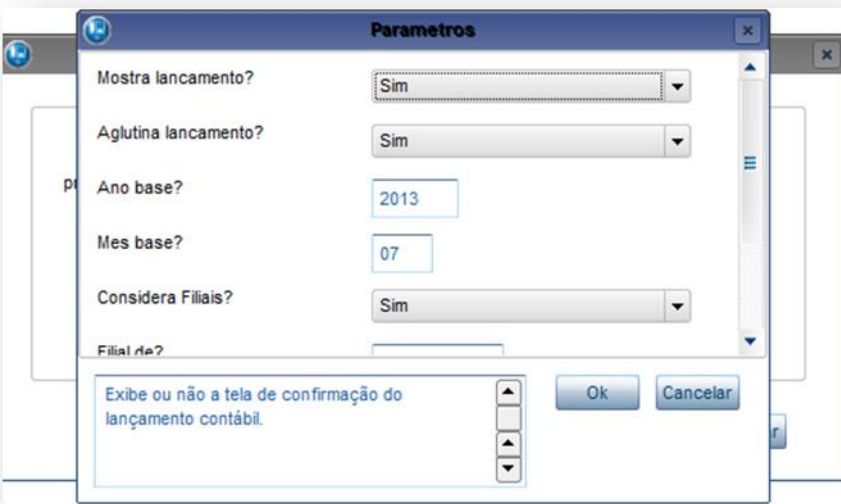
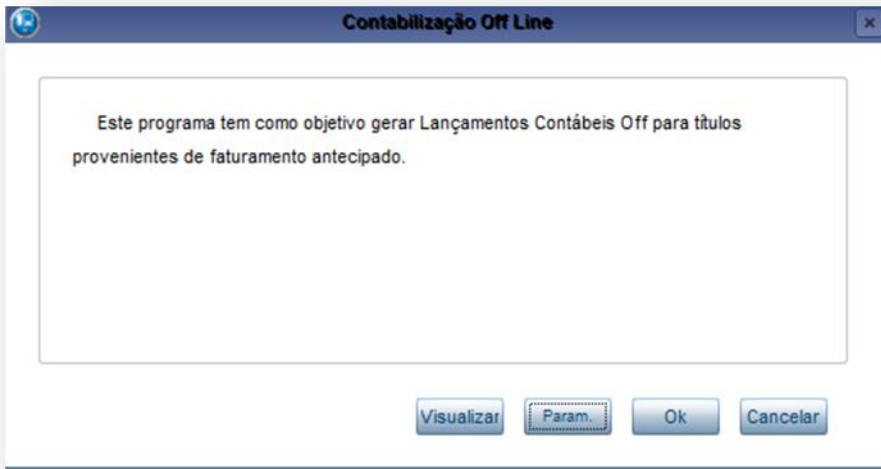
TOTVS 2011 Série T Varejo DB2 P11 Administrador 03/06/2013 Grupo TOTVS 07 / Filial Sao Paul F4 | F5 | F6 | F7

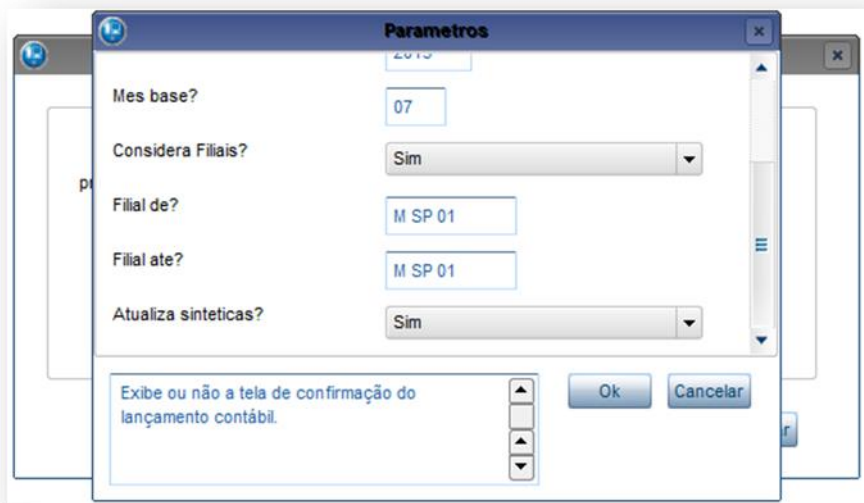
3.5. Rotina de contabilização de faturamento antecipado

A contabilização de receitas por faturamento antecipado é executada pela rotina **Ctb off Line Fat ant** (PLSCTB02).

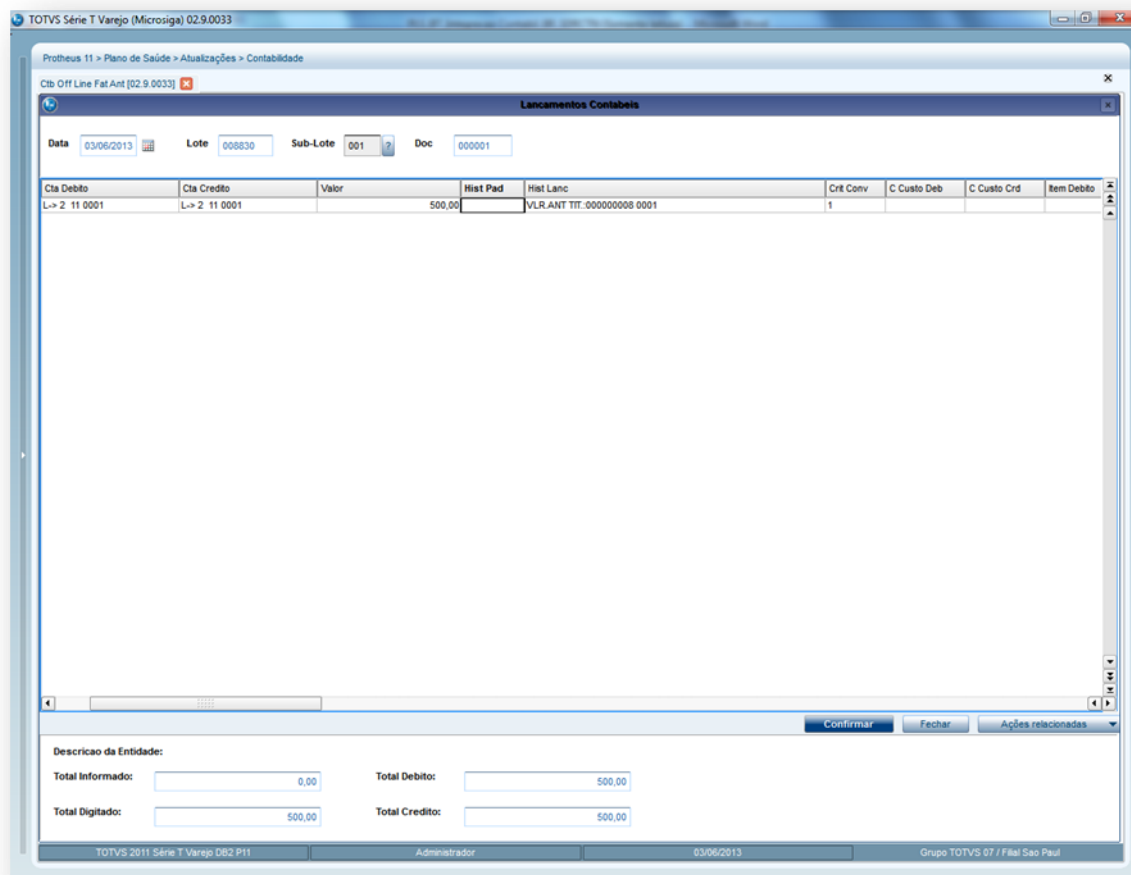
3.5.1 Procedimentos:

1. Acesse as opções **Atualizações\Contabilidade\ Ctb off Line Fat ant** e preencher os parâmetros conforme abaixo:





Parâmetros da rotina	
Pergunte?	Descrição
Mostra Lanc. Contab. ?	Mostra ou não os lançamentos na tela.
Aglutina Lanc.Contab. ?	Aglutinar ou não os lançamentos iguais.
Ano base?	Ano de competência das receitas.
Mês base?	Mês de competência das receitas.
Considera Filiais?	Considera as filiais do sistema ou somente a corrente.
Filial de ?	Filial inicial do intervalo.
Filial ate?	Filial final do intervalo.
Atualiza sintéticas?	Indica se deve atualizar ou não o saldo das contas sintéticas.



4. Contabilização de Guias

Para o reconhecimento contábil referente aos custos, foi desenvolvida a rotina de Contabilização de Guias (PLSCTB06).

A contabilização de guias pode ser feita em três fases:

- a. Provisão: Reconhecimento no ato da notificação que existe a despesa. São marcados os seguintes flags.
 - Id.Ctb.Prov** (BD6_LAPRO)= "S" (quando contabilizado pelo BD6)
 - Dd.Ctb.Prov** (BD6_DTPRO)= DDATABASE (quando contabilizado pelo BD6)
 - Id.Ctb.Prov** (BD7_LAPRV) = "S"
 - Dt.Ctb.Prov** (BD7_DTPRV)= data de contabilização
 - Vlr Provisão** (BD7_VLPRV) = Valor apropriado
 - Comp.Contabi** (BD7_COMPCT) = **Ano Pagto** (BD7_ANOPAG)+ **Mes Pagto** (BD7_MESPAG)
- b. Reversão: Reversão de lançamento de provisão, quando uma guia provisionada foi cancelada ou bloqueada. São marcados os seguintes flags:
 - Ident.Contab** (BD5_LA) = "S" (Caso contabilize pelo BD5- Cabeçalho de Guias)

Ident.Contab (BD6_LA) = "S" (Caso contabilize pelo BD6- Eventos das Contas Medicas)

Id.Ctb.Rev. (BD7_LAREV) = "S"

Dt.Cont.Rev (BD7_DTREV)= data de contabilização

Comp.Contabi (BD7_COMPCT) = **Ano Pagto** (BD7_ANOPAG)+ **Mes Pagto** (BD7_MESPAG)

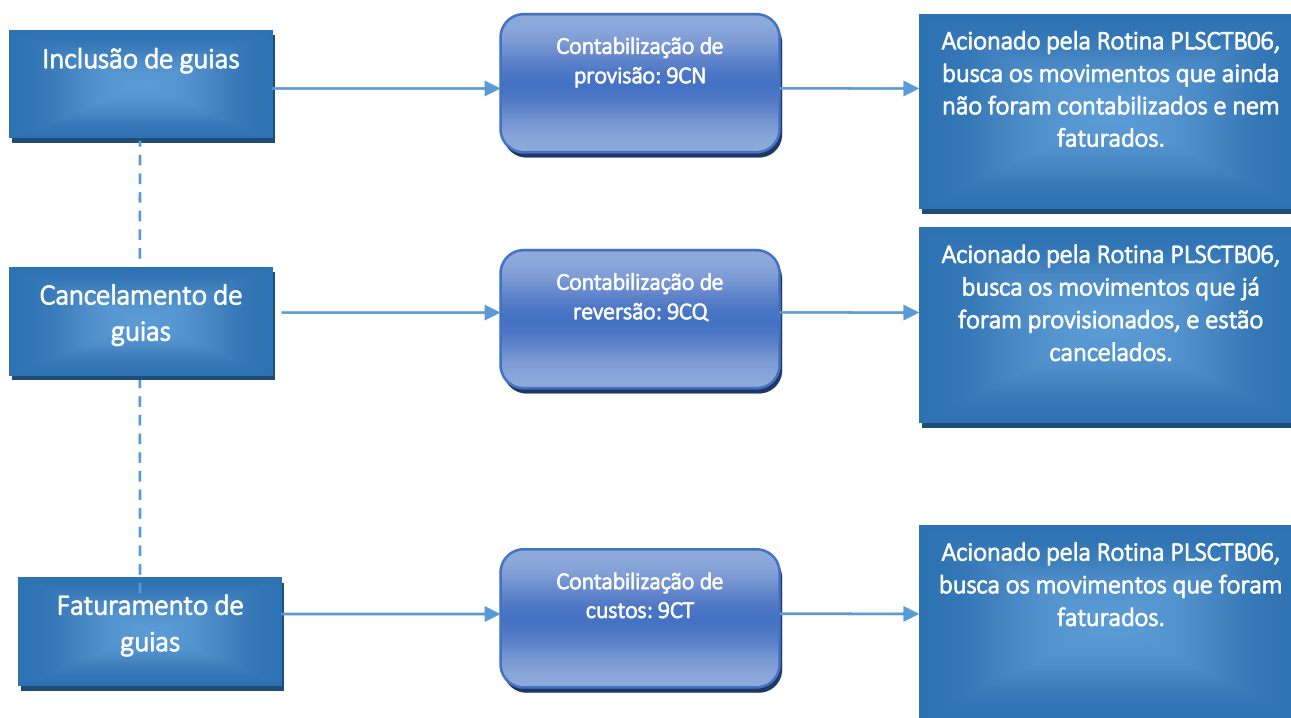
- c. Custos: Apropriação dos custos efetivos, guia faturada. São marcados nos seguintes flags:

Ident.Contab(BD7_LA) = "S"

Dt.Contábil (BD7_DTPRO) = data da contabilização

Comp.Contabi (BD7_COMPCT) = **Ano Pagto** (BD7_ANOPAG)+ **Mes Pagto** (BD7_MESPAG)

4.1. Fluxo contabilização de guias



4.2. Pré-requisitos

Configurar os seguintes lançamentos contábeis:

9CL	<p>Executado uma única vez para cada registro da tabela BD5 - Cabeçalho das Guias de Consulta/Serviços e/ou tabela BE4 - Cabeçalho da Guias de Internação.</p>	<ul style="list-style-type: none"> •BD5 – Contas Médicas (Quando guia de consulta/serviços). •BE4 – Internações (Quando guia de internação). •BAU – Redes de Atendimento (RDA). •SA2 – Fornecedor. •BAG – Classes da Rede de Atendimento. •BHU – RDA x Contabilidade. •BA1 – Usuários. •BA3 – Famílias/Usuários. •BG9 – Grupo/Empresa. •BT5 – Grupo/Empresa x Contratos. •BQC – Subcontratos.
-----	--	--

9CM	Executado uma única vez para cada registro da tabela BD6 - Eventos das Contas Médicas	<ul style="list-style-type: none"> •BD5 – Contas Médicas (Quando guia de consulta/serviços). •BE4 – Internações (Quando guia de internação). •BD6 – Eventos das Contas Médicas. •BAU – Rede de Atendimento. •SA2 – Fornecedor. •BAG – Classes da Rede de Atendimento. •BHU – RDA x Contabilidade. •BA1 – Usuários. •BA3 – Famílias/Usuários. •BG9 – Grupo/Empresa. •BT5 – Grupo/Empresa x Contratos. •BQC – Subcontratos. •BI3 – Produto Saúde •BT6 – Grupo/Empresa x Contratos x Produtos
9CN	Executado uma única vez para cada registro da tabela BD7 - Composição dos procedimentos das guias. Contabilização de Provisão.	<ul style="list-style-type: none"> •BD5 – Contas Médicas (Quando guia de consulta/serviços). •BE4 – Internações (quando guia de internação). •BD6 – Eventos das Contas Médicas. •BD7 – Part. Hon. Médicos Itens. •BAU – Redes de Atendimento. •SA2 – Fornecedor. •BAG – Classes da Rede de Atendimento. •BHU – RDA x Contabilidade. •BA1 – Usuários. •BA3 – Famílias/Usuários •BG9 – Grupo/Empresa •BT5 – Grupo/Empresa x Contratos •BQC – Subcontratos •BI3 – Produto Saúde •BT6 – Grupo/Empresa x Contratos x Produtos.


9CQ	<p>Executado uma única vez para cada registro da tabela BD7 - Composição dos procedimentos das guias. Contabilização de reversão de Provisão.</p>	<ul style="list-style-type: none"> •BD5 – Contas Médicas (Quando guia de consulta/serviços). •BE4 – Internações (quando guia de internação). •BD6 – Eventos das Contas Médicas. •BD7 – Part. Hon. Médicos Itens. •BAU – Redes de Atendimento. •SA2 – Fornecedor. •BAG – Classes da Rede de Atendimento. •BHU – RDA x Contabilidade. •BA1 – Usuários. •BA3 – Famílias/Usuários •BG9 – Grupo/Empresa •BT5 – Grupo/Empresa x Contratos •BQC – Subcontratos •BI3 – Produto Saúde •BT6 – Grupo/Empresa x Contratos x Produtos.
9CT	<p>Executado uma única vez para cada registro da tabela BD7 - Composição dos procedimentos das guias. Contabilização de custos.</p>	<ul style="list-style-type: none"> •BD5 – Contas Médicas (Quando guia de consulta/serviços). •BE4 – Internações (quando guia de internação). •BD6 – Eventos das Contas Médicas. •BD7 – Part. Hon. Médicos Itens. •BAU – Redes de Atendimento. •SA2 – Fornecedor. •BAG – Classes da Rede de Atendimento. •BHU – RDA x Contabilidade. •BA1 – Usuários. •BA3 – Famílias/Usuários •BG9 – Grupo/Empresa •BT5 – Grupo/Empresa x Contratos •BQC – Subcontratos •BI3 – Produto Saúde •BT6 – Grupo/Empresa x Contratos x Produtos.

Parâmetros para configuração:

Parâmetro	Descrição
MV_PLCBD7	Indica se deve contabilizar guias pela tabela BD7. Opções: 1- Sim; 2-Não=Contabiliza pela BD6.
MV_PLCT01	Código das classes de procedimentos para consultas. Se houver mais de uma separar com “/”.
MV_PLCT04	Código do prestador para a rede de atendimento SUS.
MV_PLCT05	Código identificador de tipo de plano para planos individuais ou familiares.
MV_PLCT06	Código de procedimentos de consultas, precedidos do código da tabela de procedimentos e separados por “/” quando houver mais de um código.
MV_PLCT11	Código das classes de procedimentos para honorários médicos. Se houver mais de uma separar com “/”.
MV_PLCT12	Local de digitação de guias de intercâmbio. Se houver mais de um separar com “/”.
MV_PLCT14	Código do tipo de prestador para Operadoras de Saúde.
MV_PLSCTGR	Indica o código do grupo gerencial que será considerado para a integração contábil.

Tabela Grupo de Procedimento Contábil

O compatibilizado UPDPLSAB criou a tabela de Grupo de Procedimento Contábil que será utilizada para classificar os procedimentos conforme o plano de contas ANS. A tabela é a YR.

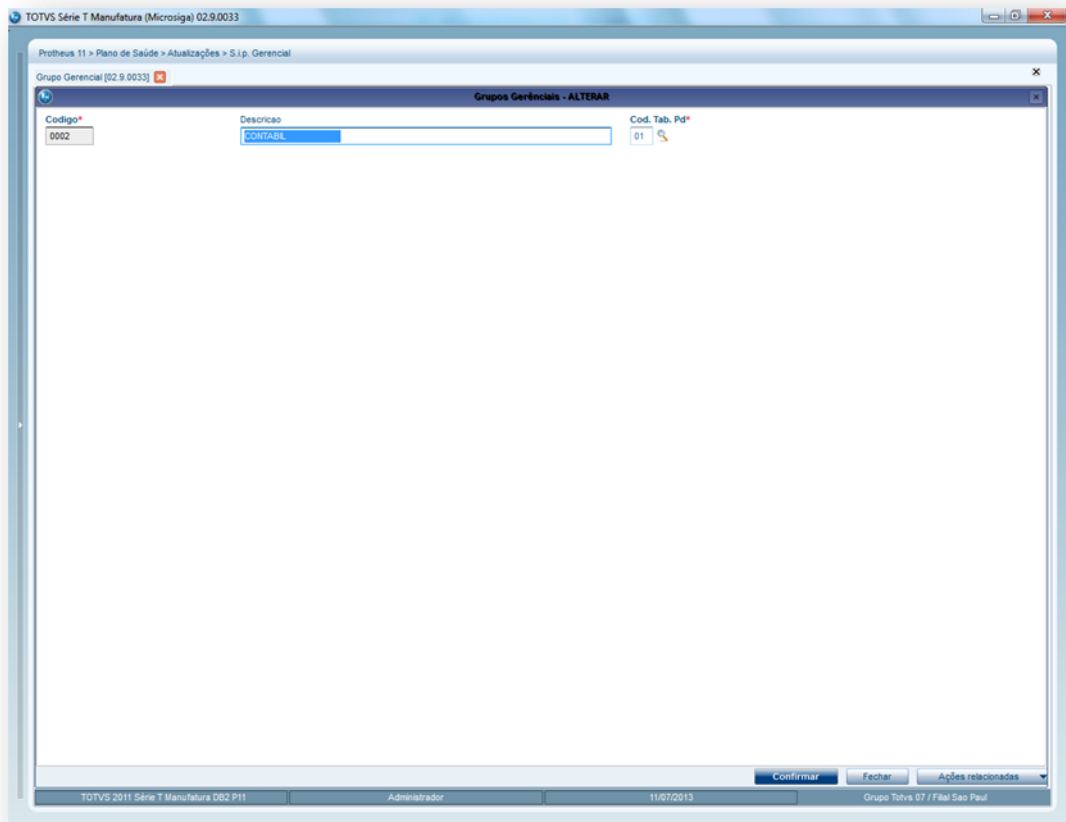


Chave	Descricao	Desc Spanish	Desc English
01	CONSULTA	CONSULTA	CONSULTA
02	EXAMES GRUPO I	EXAMES GRUPO I	EXAMES GRUPO I
03	EXAMES GRUPO II	EXAMES GRUPO II	EXAMES GRUPO II
04	TERAPIAS GRUPO I	TERAPIAS GRUPO I	TERAPIAS GRUPO I
05	TERAPIAS GRUPO II	TERAPIAS GRUPO II	TERAPIAS GRUPO II
06	INTERNACOES - HONORARIO MEDICO	INTERNACOES - HONORARIO MEDICO	INTERNACOES - HONORARIO MEDICO
07	INTERNACOES - EXAMES	INTERNACOES - EXAMES	INTERNACOES - EXAMES
08	INTERNACOES - TERAPIAS	INTERNACOES - TERAPIAS	INTERNACOES - TERAPIAS
09	INTERNACOES - MATERIAIS MEDICOS	INTERNACOES - MATERIAIS MEDICOS	INTERNACOES - MATERIAIS MEDICOS
10	INTERNACOES - MEDICAMENTOS	INTERNACOES - MEDICAMENTOS	INTERNACOES - MEDICAMENTOS
11	INTERNACOES - OUTRAS DESPESAS	INTERNACOES - OUTRAS DESPESAS	INTERNACOES - OUTRAS DESPESAS
12	OUTROS ATENDIMENTOS AMBULATORIAIS	OUTROS ATENDIMENTOS AMBULATORIAIS	OUTROS ATENDIMENTOS AMBULATORIAIS
13	DEMAIS DESPESAS ASSISTENCIAIS	DEMAIS DESPESAS ASSISTENCIAIS	DEMAIS DESPESAS ASSISTENCIAIS

Cadastro de Natureza Saúde:

Através do cadastro Natureza Saúde (PLSA610), os procedimentos deverão ser classificados conforme a tabela YR, pois para a correta contabilização, esta classificação será mencionada na montagem da combinação de contas para contabilização, conforme veremos no item 5.

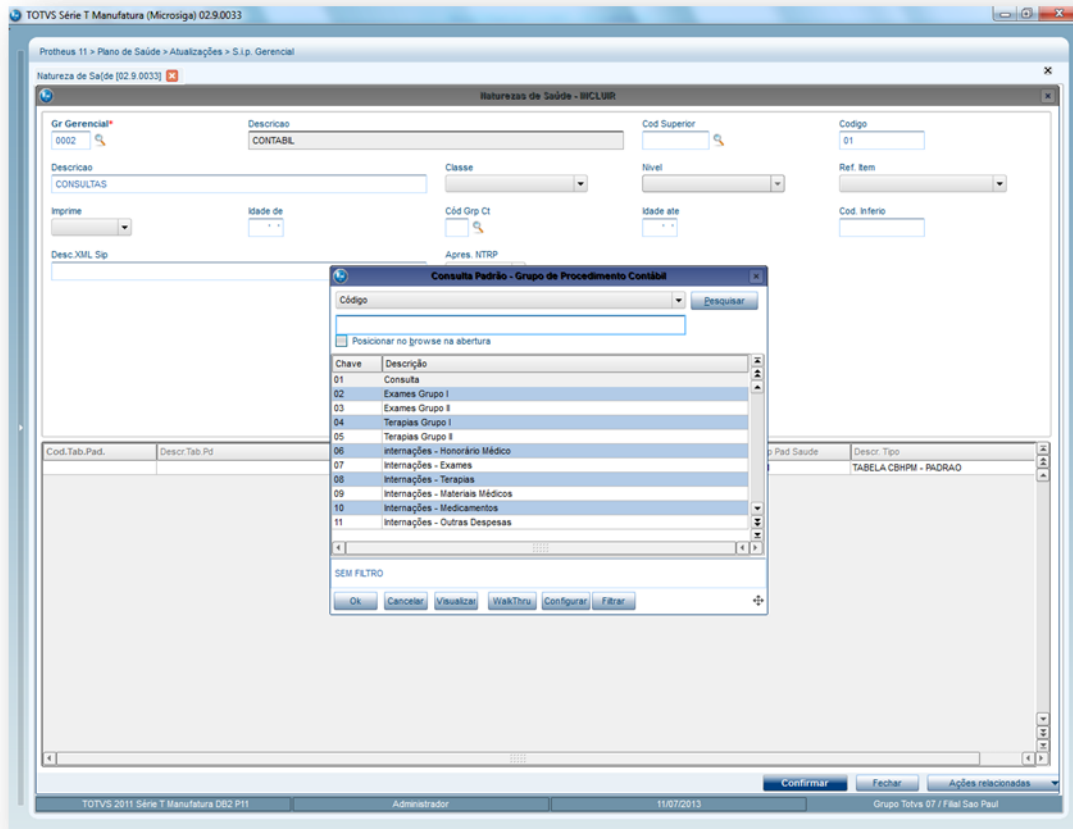
Deverá ser criado um código para o grupo em **Atualizações\ S.I.P. Gerencial\ Grupo Gerencial (PLSA965)**, opção **incluir**.



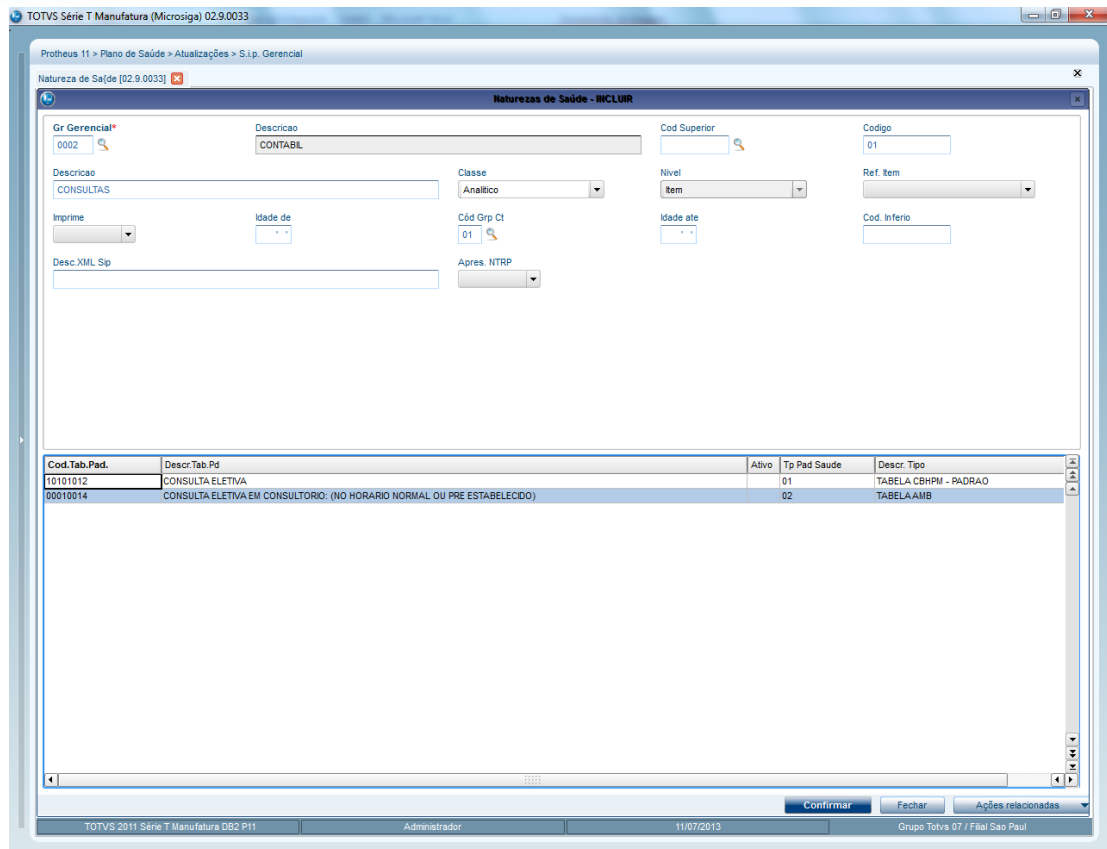
Este código deverá ser informado no parâmetro MV_PLSCTGR.

Após o procedimento acima, devem ser criadas as naturezas de Saúde para classificação dos procedimentos em **Atualizações\ S.I.P. Gerencial\ Natureza de Saúde (PLSA610)**, opção **Incluir**.

Escolher um Grupo de procedimento contábil:



Vincular todos os procedimentos que deverão ser vinculados ao Grupo escolhido acima.



Cod.Tab.Pad.	Descr.Tab.Pd	Ativo	Tp Pad Saude	Descr. Tipo
10101012	CONSULTA ELETIVA	01	01	TABELA CBHPM - PADRAO
00010014	CONSULTA ELETIVA EM CONSULTORIO: (NO HORARIO NORMAL OU PRE ESTABELECIDO)	02	02	TABELA AAMB

Obs. Não é necessário cadastrar os procedimentos analíticos, podem ser cadastrados no nível de grupo.

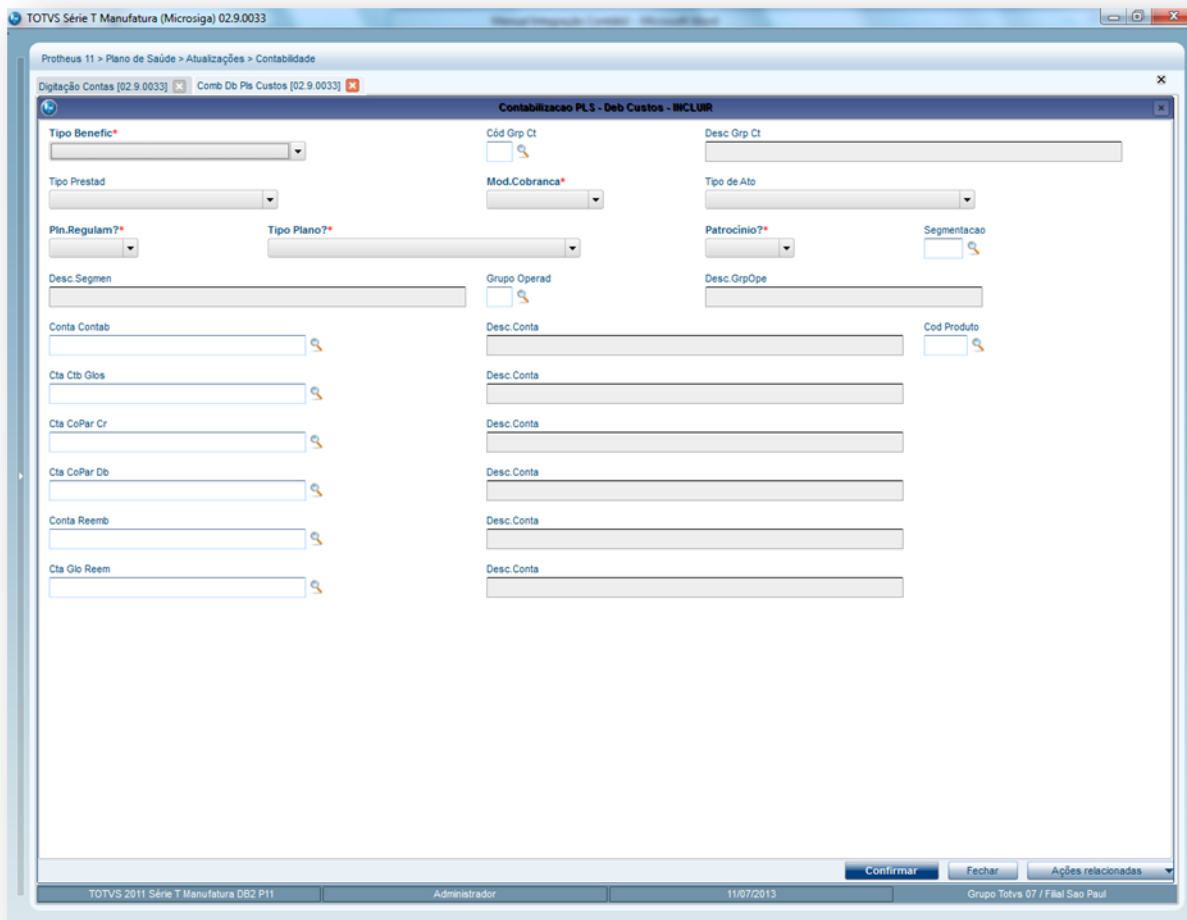
Combinação de contas para contabilização:

Criados cadastros para montagem de combinações para o retorno de conta contábil a débito e a crédito, que atendam a classificação dos movimentos de acordo com o padrão ANS.

4.3. Cadastro para retorno de conta contábil a débito.

Este cadastro é utilizado para montagem de regras para o retorno de conta contábil débito para a contabilização dos custos.

1. Acesse as opções Atualizações\Contabilidade\Com Db PLS Custos.
2. Clique em Incluir.



3. Preencha os campos conforme configurações abaixo:

Configuração dos Campos		
Comb. Descrição	Comb. Campo	Regra
Tipo Benefic	BBH_TPBENE	Conteúdo do campo Tipo Benefic (BI3_TP BEN)
Cód. Grp Ct	BBH_TPUNIM	Classificação do procedimento no cadastro Natureza Saúde
Tipo Prestad	BBH_TPPRES	0-Sus : Regra do parâmetro (MV_PLSC04) 1-Proprio/Assal : Tp.Prestador(BAU_COPCRE) = 3 2- Cooperados : Tp.Prestador(BAU_COPCRE) = 1 3-Não Cooperados : Tp.Prestador(BAU_COPCRE) <> 1 4-Rede Própria : Tp.Prestador(BAU_COPCRE) = 1 ou 3 OU Tp.Prestador(BAU_COPCRE) = 2 e Rec. Próprio(BAU_REC PRO) =1 5-Rede Conven : Tp.Prestador(BAU_COPCRE) = 2 6-Intecâmbio : Classe Rede(BAU_TIPPRE) estiver no conteúdo do parâmetro MV_PLCT14
Mod.Cobrança	BBH_MODCOB	Conteúdo do campo Modal. Cobr. (BI3_MODALPAG)
Tipo de Ato	BBH_TPATO	0-Ato Coop Auxiliar : Classe Rede(BAU_TIPPRE) estiver no parâmetro MV_PLCT14 e BD6_CODLDP estiver no parâmetro MV_PLCT12 e BAU_COPCRE = 2

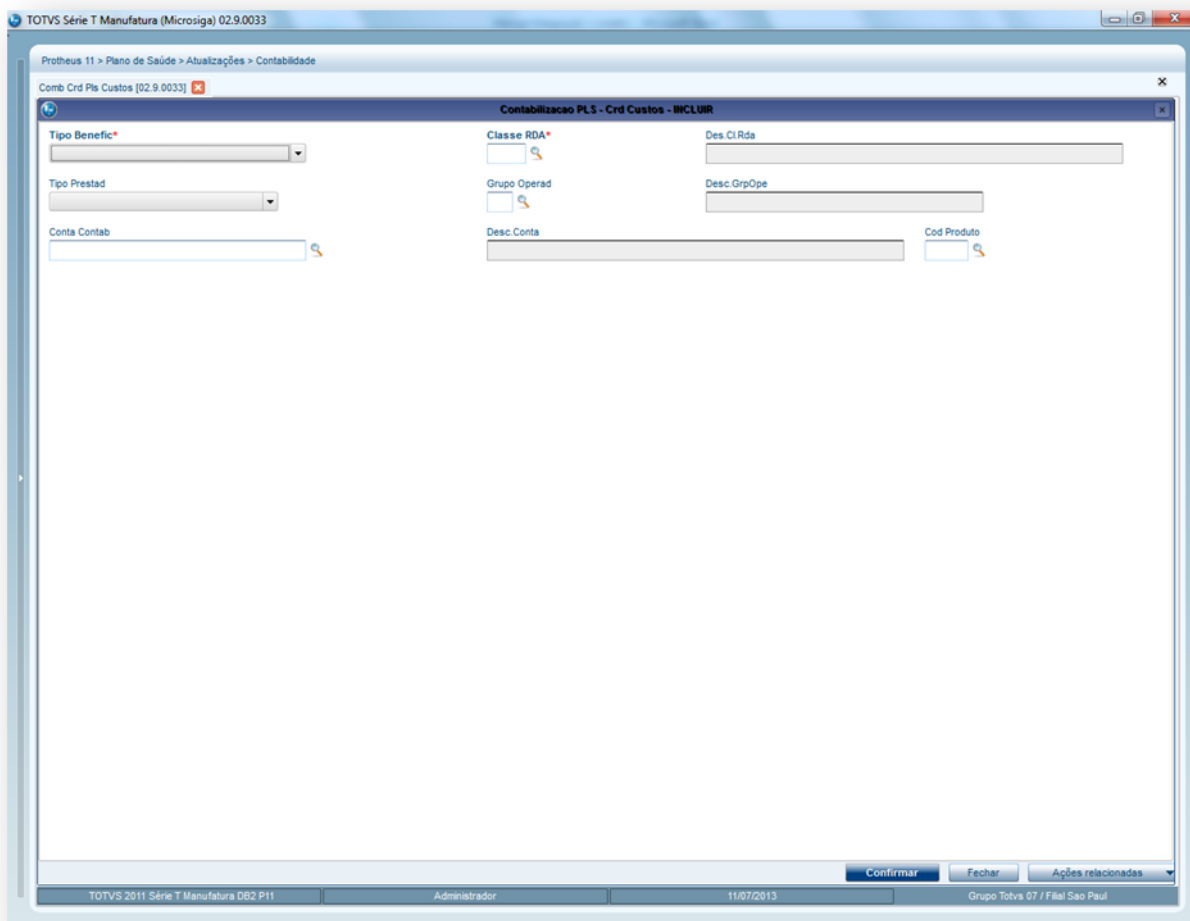
		<p>OU Classe Rede(BAU_TIPPRE) estiver no parâmetro MV_PLCT14 e Cd.Ato.Med.(BD6_CODATO)= 2</p> <p>1-Ato Coop Principal: Classe Rede(BAU_TIPPRE) estiver no parâmetro MV_PLCT14 e BD6_CODLDP estiver no parâmetro MV_PLCT12 e BAU_COPCRE = 1 ou 3 OU BAU_COPCRE = 1 ou 3 OU BAU_COPCRE =2 e BAU_RECPRO=1</p> <p>2- Ato Não Coop: MV_PLSUNI=0 OU Classe Rede(BAU_TIPPRE) estiver no parâmetro MV_PLCT14 e Cd.Local Dig (BD6_CODLDP) estiver no parâmetro MV_PLCT12 e Tp.Prestador (BAU_COPCRE) <> 1</p>
Pln.Regulam?	BBH_REGPLN	Conteúdo do campo Regulament. (BI3_APOSRG)
Tipo Plano?	BBH_TPPLN	<p>1-Individual/familiar : Tipo Plano (BI3_TIPO) = 1</p> <p>2-Coletivo empresarial: Tp. Contrato (BI3_TIPCON)</p> <p>3-Coletivo Adesão: Tp. Contrato (BI3_TIPCON)</p>
Patrocínio?	BBH_PATROC	<p>0-Não: Tipo Plano (BI3_TIPO) = 3 e Tipo Grupo (BG9_TIPO) =1 OU Tipo Plano (BI3_TIPO)=1</p> <p>1-Sim: Conteúdo do campo Patrocinador (BQC_PATROC) para contratos pessoa jurídica.</p>
Segmentação	BBH_SEGMEN	Conteúdo do campo Segmentação (BI3_CODSEG).
Grupo Operad	BBH_GRUOPE	Conteúdo do campo Gr Operadora (BA0_GRUOP).
Cod Produto	BBH_CODPRO	Conteúdo do campo Código (BI3_CODIGO).
Conta Contab	BBH_CONTA	Conta contábil para contabilização dos custos.
Cta Ctb Glos	BBH_CGLOSA	Conta contábil para contabilização de glosas.
Cta CoPar Cr	BBH_CCOCRD	Conta contábil a crédito para contabilização de coparticipação.
Cta CoPar Db	BBH_CCODEB	Conta contábil a débito para contabilização de coparticipação.
Conta Reemb	BBH_CREEMB	Conta contábil para contabilização de reembolso
Cta Glo Reem	BBH_CGLREE	Conta contábil para contabilização de glosa de reembolso

4.4. Cadastro para retorno de conta contábil a crédito (PLCADB0H)

Este cadastro é utilizado para montagem de regras para o retorno de conta contábil crédito para a contabilização dos custos.

4.4.1. Procedimentos para execução do Cadastro retorno conta contábil a crédito:

Em **Atualizações\Contabilidade\Comb Crd PLS Custos** e clique em **Incluir**.



1. Configurar

Configuração dos Campos		
Comb. Descrição	Comb. Campo	Regra
Tipo Benefic	B0H_TPBE	Conteúdo do campo Tipo Benefic (BI3_TPBE).
Classe RDA	B0H_TIPPRE	Conteúdo do campo Classe Rede (BAU_TIPPRE).
Tipo Prestad	B0H_TPPRES	<p>0-Sus : Regra do parâmetro (MV_PLSC04)</p> <p>1-Próprio/Assal : Tp.Prestador(BAU_COPCRE) = 3</p> <p>2- Cooperados: Tp.Prestador(BAU_COPCRE) = 1</p> <p>3-Não Cooperados: Tp.Prestador(BAU_COPCRE) = 4</p> <p>4-Rede Própria: Tp.Prestador(BAU_COPCRE) = 1 ou 3 OU Tp.Prestador(BAU_COPCRE) = 2 e Rec. Próprio(BAU_RECPRO) =1</p> <p>5-Rede Conven: Tp.Prestador(BAU_COPCRE) = 2</p> <p>6-Intercâmbio: Classe Rede(BAU_TIPPRE) estiver no conteúdo do parâmetro MV_PLCT14</p>

Grupo Operad	B0H_GRUOPE	Conteúdo do campo Gr Operadora (BA0_GRUOP).
Cod. Produto	B0H_CODPRO	Conteúdo do campo Código (BI3_CODIGO).
Conta Contab	B0H_CONTA	Definir a conta contábil para a combinação.

Funções auxiliares:

Funções	Detalhamento
PLSCTP01	<p>Utilizada para retorno de conta a débito com base nas combinações cadastradas pelo Comb Db PLS Custos (PLSCADBBH). Deverá receber os seguintes parâmetros:</p> <p>ILog – Define se a contabilização irá para o registro de log de contabilizados.</p> <p>cAliasCab – Alias referente ao cabeçalho de Guias (BD5- Guias consultas e Serviços ou BE4-Guias de Internação)</p> <p>cTipCta – Define qual é o campo referente a conta que deverá retornar para o lançamento. Ex.: "P"= Conta Contab (BBH_CONTA) "G"= Cta Ctb Glos (BBH_CGLOSA) "R"= Conta Reemb (BBH_CREEMB) "CC"= Cta CoPar Cr (BBH_CCOCRD) "CD"= Cta CoPar Db (BBH_CCODEB) "GR" = Cta Glo Reem (BBH_CGLREE)</p> <p>cChaCT5 – Código do lançamento padrão</p> <p>cTipDC - Tipo de lançamento (débito ou crédito)</p>
PLSCTP02	<p>Utilizada para retorno de conta a crédito com base nas combinações cadastradas pelo Comb Db PLS Custos (PLSCADBBH). Deverá receber os seguintes parâmetros:</p> <p>ILog – Define se a contabilização irá para o registro de log de contabilizados.</p> <p>cAliasCab – Alias referente ao cabeçalho de Guias (BD5- Guias consultas e Serviços ou BE4-Guias de Internação)</p>

Para a contabilização de Guias utilize o processo a seguir como base para configuração de seus lançamentos.

Lançamento para contabilizar provisão de Guias (Tabela BD7 – Part Honorários Médicos Itens)	
Campos	Conteúdo
Cod Lanc Pad	9CN
Sequencial	001
Cta Debito	PLSCTP01(.T., "BD7", "P", '9CN', 'D')
Cta Credito	PLSCTP02(.T., "BD5")
Vlr.Moeda 1	"UTILIZE AS TABELAS POSICIONADAS PARA RETORNO DO VALOR"
Histórico	"UTILIZE AS TABELAS POSICIONADAS PARA RETORNO DO HISTÓRICO"

Lançamento para contabilizar reversão de Guias (Tabela BD7 – Part Honorarios Médicos Itens)	
Campos	Conteúdo
Cod Lanc Pad	9CQ
Sequencial	001

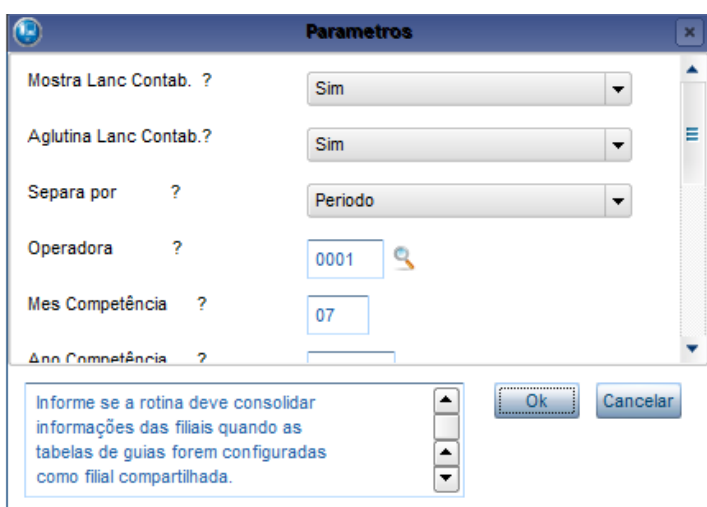
Cta Debito	PLSCTP02(.T.,"BD5")
Cta Credito	PLSCTP01(.T.,"BD7","P",'9CN','D')
Vlr.Moeda 1	“UTILIZE AS TABELAS POSICIONADAS PARA RETORNO DO VALOR”
Histórico	“UTILIZE AS TABELAS POSICIONADAS PARA RETORNO DO HISTÓRICO”

Lançamento para contabilizar custos de Guias (Tabela BD7 – Part Honorarios Médicos Itens)	
Campos	Conteúdo
Cod Lanc Pad	9CT
Sequencial	001
Cta Debito	IF(BD7->BD7_FASE=="4",PLSCTP02(.T.,IF(BD7->BD7_ORIMOV\$"1","BD5","BE4")),PLSCTP01(.T.,"BD5","P",'9C1001','D'))
Cta Credito	PLSCTP01(.T.,"BD7","G",'9C1004','C')
Vlr.Moeda 1	“UTILIZE AS TABELAS POSICIONADAS PARA RETORNO DO VALOR”
Histórico	“UTILIZE AS TABELAS POSICIONADAS PARA RETORNO DO HISTÓRICO”

4.5. Contabilizando guias

Para executar a rotina de contabilização de guias:

1. Acesse as opções **Atualizações\Contabilidade\ Ctb. Off Line.**
2. Preencha os parâmetros conforme abaixo:



Parametros

Ano Competência ? 2013

Data Procedimento De ? 01/01/2013

Data Procedimento Até ? 31/01/2013

Prestador De ?

Prestador Até ? zzzzzz

Tipo do Prestador ?

Informe se a rotina deve consolidar informações das filiais quando as tabelas de guias forem configuradas como filial compartilhada.

Ok Cancelar

Parametros

Prestador De ?

Prestador Até ? zzzzzz

Tipo do Prestador ?

Tipo de Contabilização? Provisão

Cons. Filial Compart.? Não

Informe se a rotina deve consolidar informações das filiais quando as tabelas de guias forem configuradas como filial compartilhada.

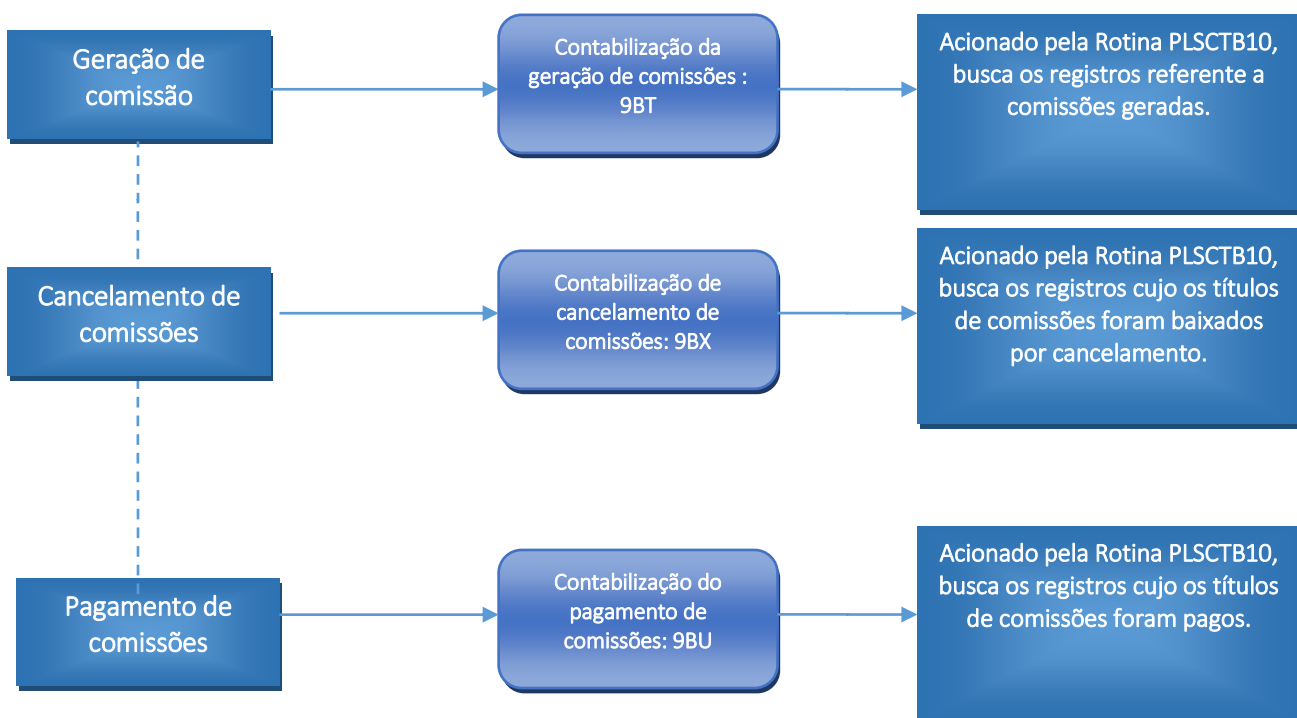
Ok Cancelar

Parâmetros da rotina	
Pergunte	Descrição
Mostra Lanc. Contab. ?	Mostra ou não os lançamentos na tela.
Aglutina Lanc.Contab. ?	Aglutinar ou não os lançamentos iguais.
Separar por ?	Separa os lotes contábeis por Período, Guia, Data de recolhimento.
Operadora?	Código da operadora padrão.
Mês de competência?	Mês de competência das guias .
Ano competência?	Ano de competência das guias.
Data procedimento de?	Data inicial do procedimento.
Data procedimento ate?	Data final do procedimento.
Prestador de?	Código do prestador de.
Prestador ate?	Código do prestador ate.

Tipo do prestador?	Tipo do prestador.
Tipo de contabilização?	Indica se irá contabilizar a provisão, a reversão ou os custos.
Cons. Filial compart.?	Indica se contabiliza todas as filiais ou somente a corrente.

5. Contabilização de Comissões

Disponibilizada a rotina para contabilização das comissões geradas pelo Comercial, referente à venda de planos de saúde. Para tanto, são necessárias as configurações abaixo:



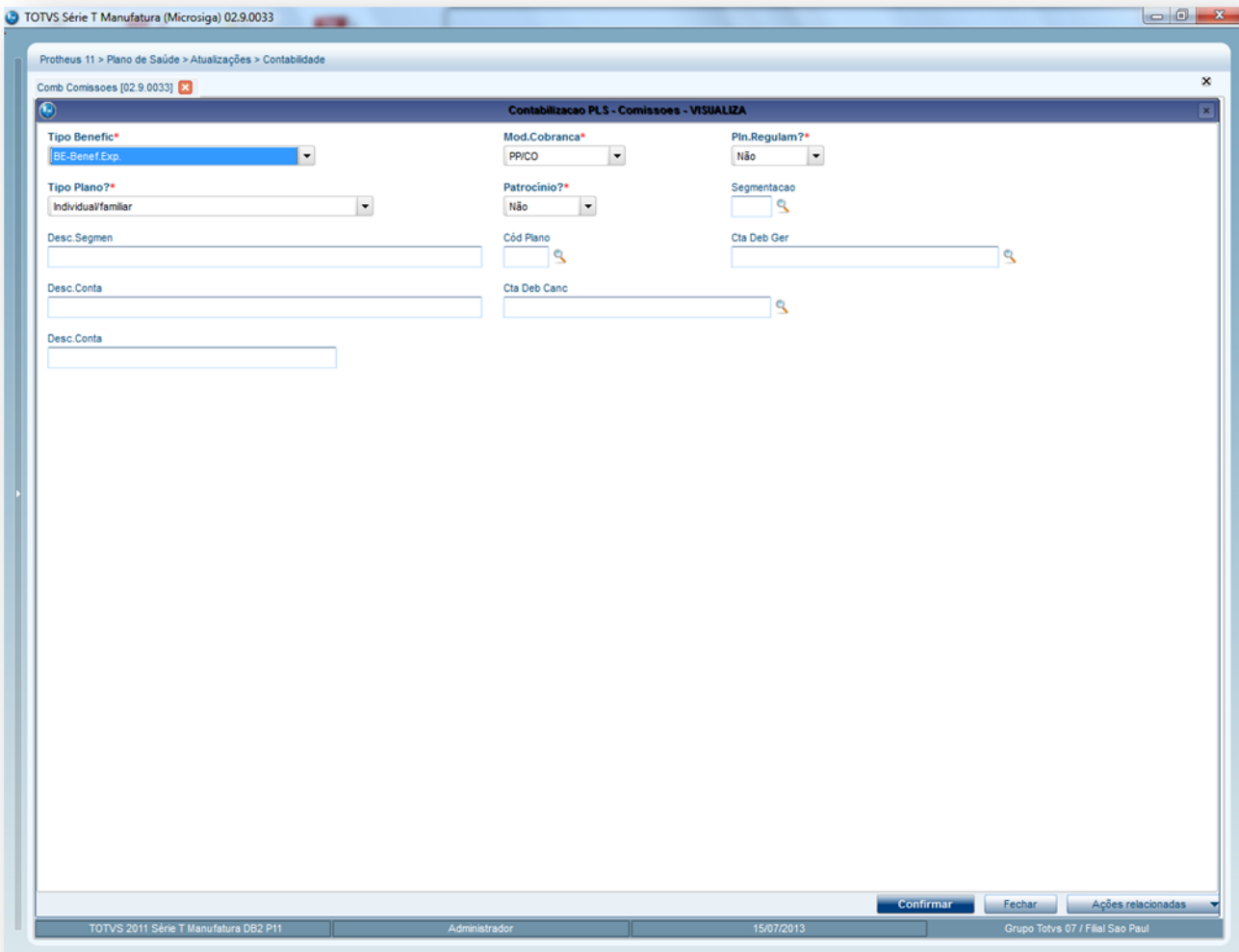
5.1. Pré-requisitos

Lançamentos padronizados disponíveis:

Lançamento	Descrição	Tabelas do PLS Posicionadas
9BT	Utilizado para contabilizar a geração da comissão. É executado uma vez para cada registro da tabela BXQ (Comissões Calculadas) em que o campo BXQ_REFERRE possui o conteúdo "1".	<ul style="list-style-type: none"> •BA3 – Famílias/Usuários. •BA1 – Usuários. •BI3 – Produto. •BT6 – Contratos x Produto (somente PJ) •BQC – Subcontrato (somente PJ)

<p>9BU</p>	<p>Utilizado para contabilizar o pagamento da comissão. É executado uma vez para cada registro da tabela BXQ (Comissões Calculadas) onde o campo BXQ_DTGER está preenchido.</p>	<ul style="list-style-type: none"> •BA3 – Famílias/Usuários. •BA1 – Usuários. •BI3 – Produto. •BT6 – Contratos x Produto (somente PJ) •BQC – Subcontrato (somente PJ) •SE1 – Títulos a Receber
<p>9BX</p>	<p>Utilizado para contabilizar o cancelamento da comissão. É executado uma vez para cada registro da tabela BXQ (Comissões Calculadas) onde o campo BXQ_DTGER está preenchido e o título correspondente foi baixado por cancelamento.</p>	<ul style="list-style-type: none"> •BA3 – Famílias/Usuários. •BA1 – Usuários. •BI3 – Produto. •BT6 – Contratos x Produto (somente PJ) •BQC – Subcontrato (somente PJ) •SE1 – Títulos a Receber

Cadastro de combinação para contabilização de Comissões (PLCADBAV):



Este documento é de propriedade da TOTVS. Todos os direitos reservados. ©

Configuração dos Campos		
Título	Campo	Referencia
Tipo Benefic	BAV_TPBEENE	Conteúdo do campo Tipo Benefic (BI3_TIPBEN)
Mod. Cobranca	BAV_MODCOB	Conteúdo do campo Modal. Cobr. (BI3_MODPAG)
Pln. Regulam.	BAV_REGPLN	Conteúdo do campo Regulament. (BI3_APOSRG)
Tipo Plano	BAV_TPPLN	1-Individual/familiar : Tipo Plano(BI3_TIPO) = 1 2-Coletivo empresarial: Tp. Contrato (BI3_TIPCON) 3-Coletivo Adesão: Tp. Contrato (BI3_TIPCON)
Patrocínio	BAV_PATROC	0-Não: Tipo Plano(BI3_TIPO) = 3 e Tipo Grupo (BG9_TIPO) =1 OU Tipo Plano (BI3_TIPO)=1. 1-Sim: Conteúdo do campo Patrocinador(BQC_PATROC) para contratos pessoa jurídica.
Segmentação	BAV_SEGMEN	Conteúdo do campo Segmentação (BI3_CODSEG).
Cód. Plano	BAV_CODPLA	Conteúdo do campo Código (BI3_CODIGO).
Cta Deb Ger	BAV_CONTA	Conta contábil para comissões
Cta Deb Canc	BAV_CTAENC	Conta contábil para cancelamento.

Funções auxiliares:

Funções	Detalhamento
PLSCTP04	<p>Utilizada para montar a chave de busca para o cadastro de combinação de comissões (PLCADBAV). Parâmetros:</p> <p>Log – Define se a contabilização irá para o registro de log de contabilizados.</p> <p>ntipo – Define qual é o campo referente à conta que deverá retornar para o lançamento.</p> <p>1= Cta Deb Ger(BAV_CONTA) - conta débito contrapartida da transitória do controle de comissões na geração das faturas.</p> <p>2= Cta Deb Canc (BAV_CTAENC) - conta débito contrapartida dos encargos na baixa dos títulos.</p> <p>3= Cta Deb Ger (BAV_CONTA) -conta crédito contrapartida da transitória do controle de comissões na exclusão das faturas. Para este caso, em relação à opção do código 1, somente modifica o log.</p> <p>cChaCT5 – Código do lançamento padrão</p> <p>cCtaFix – Conta contábil</p> <p>cDebCre - Tipo de lançamento (débito ou crédito)</p>

Para a contabilização de Comissões utilize o processo a seguir como base para configuração de seus lançamentos.

Lançamento para contabilizar Geração de Comissões (Tabela BXQ – Comissões geradas)	
Campos	Conteúdo
Cod Lanc Pad	9BT
Sequencial	001

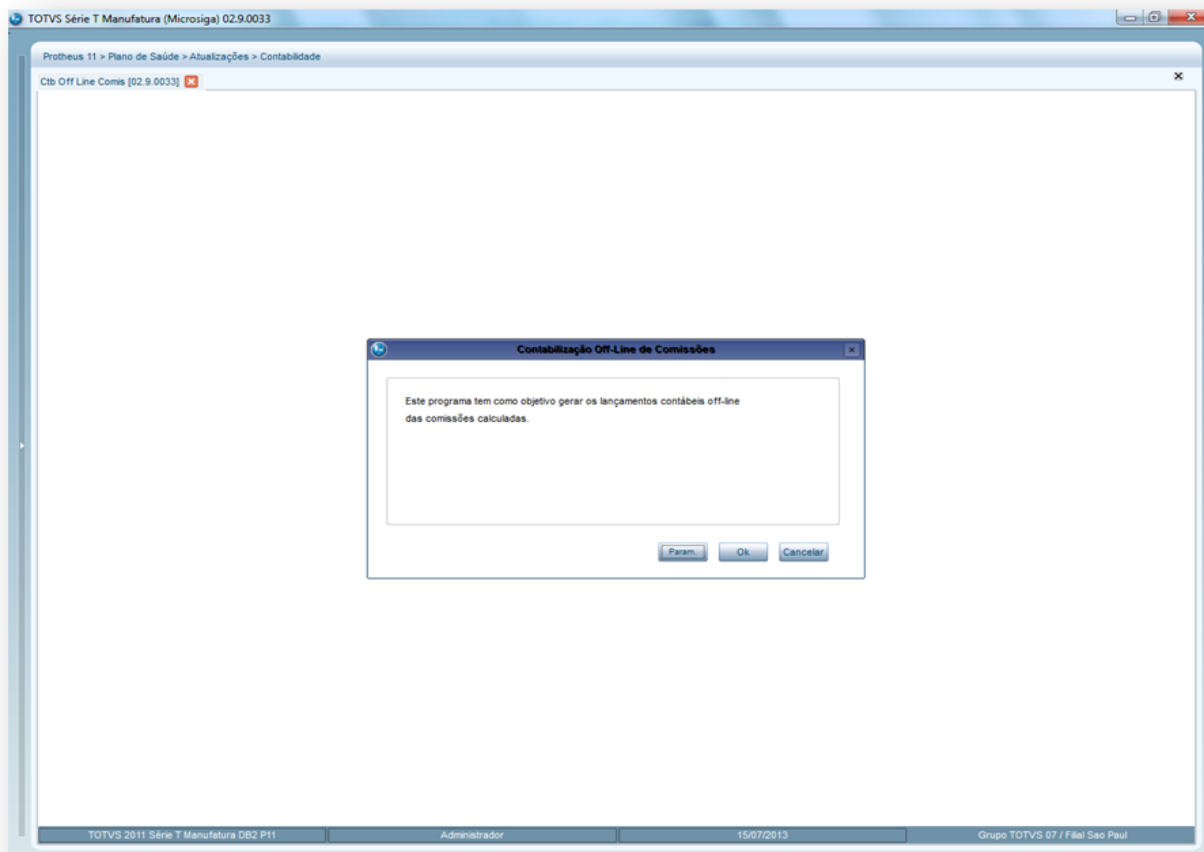
Cta Debito	PLSCTP04(.T.,1,'9BT',,'D')
Cta Credito	“UTILIZE A CONTA CONTABIL CORRESPONDENTE DO PLANO DE CONTAS”
Vlr.Moeda 1	“UTILIZE AS TABELAS POSICIONADAS PARA RETORNO DO VALOR”
Histórico	“UTILIZE AS TABELAS POSICIONADAS PARA RETORNO DO HISTÓRICO”

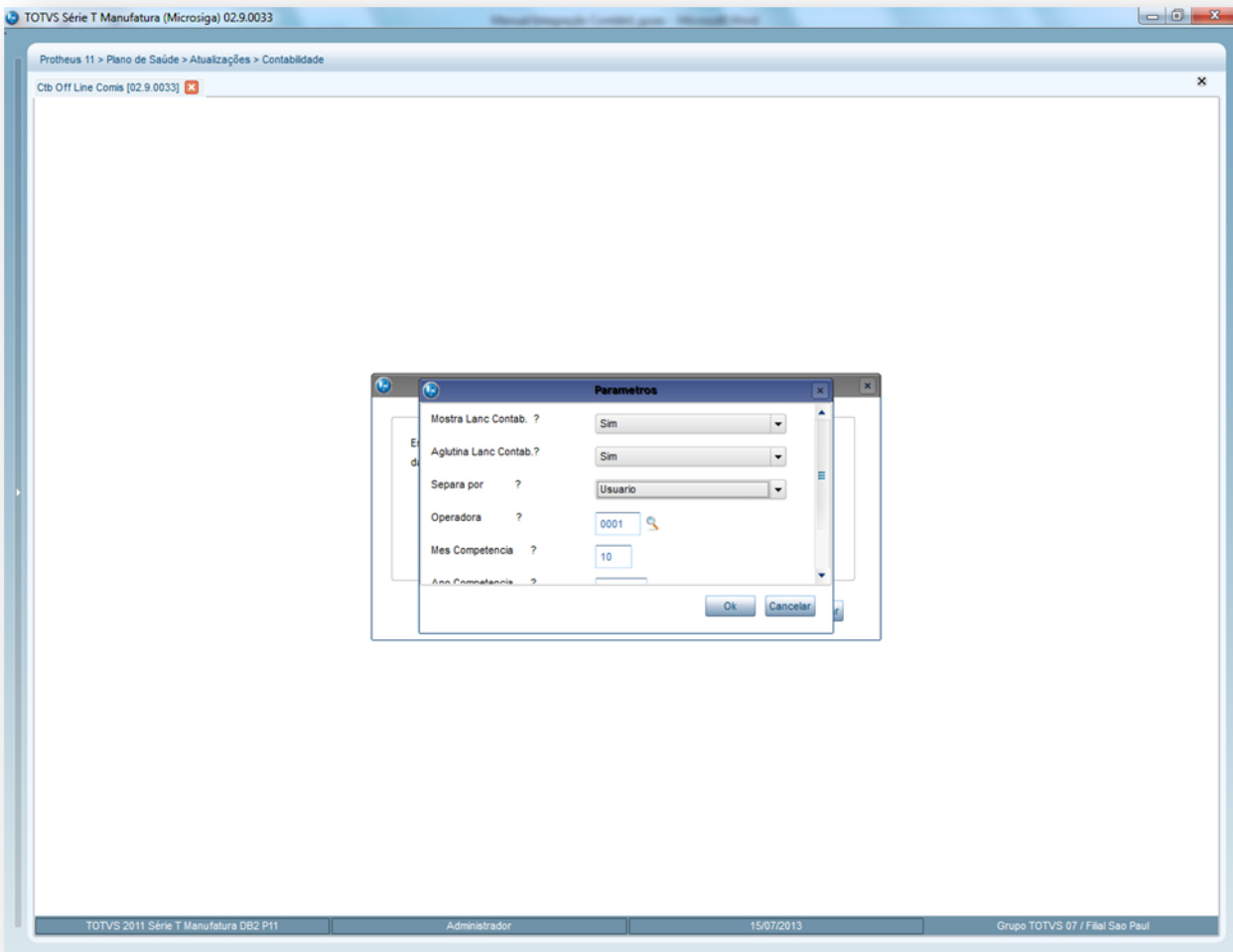
Lançamento para contabilizar Pagamento de Comissões (Tabela BXQ – Comissões geradas)	
Campos	Conteúdo
Cod Lanc Pad	9BU
Sequencial	001
Cta Debito	“UTILIZE A CONTA CONTABIL CORRESPONDENTE DO PLANO DE CONTAS”
Cta Credito	PLSCTP04(.T.,1,'9BU',,'C')
Vlr.Moeda 1	“UTILIZE AS TABELAS POSICIONADAS PARA RETORNO DO VALOR”

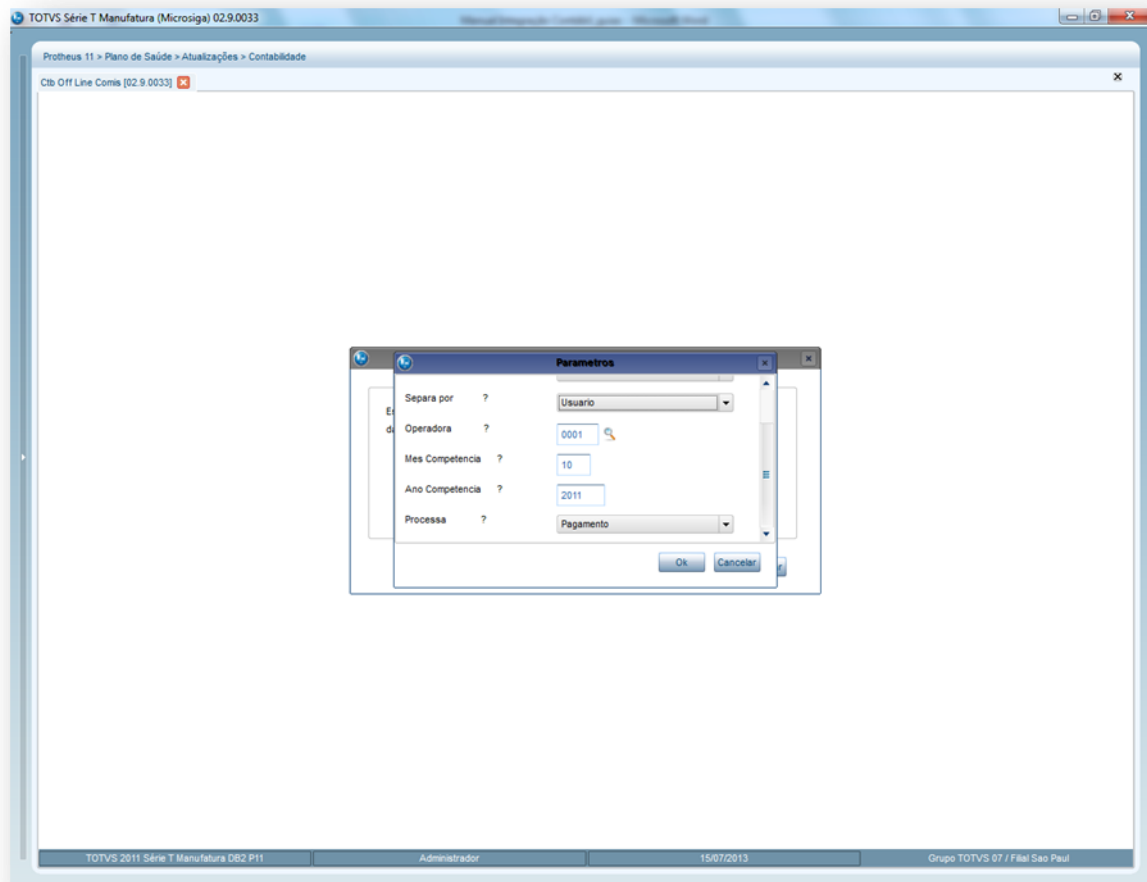
5.2. Contabilização de Comissões

Para a contabilização das comissões, efetuar os procedimentos abaixo:

1. Atualizações\Contabilidade\Ctb off line Comis
2. Preencher os parâmetros conforme abaixo:

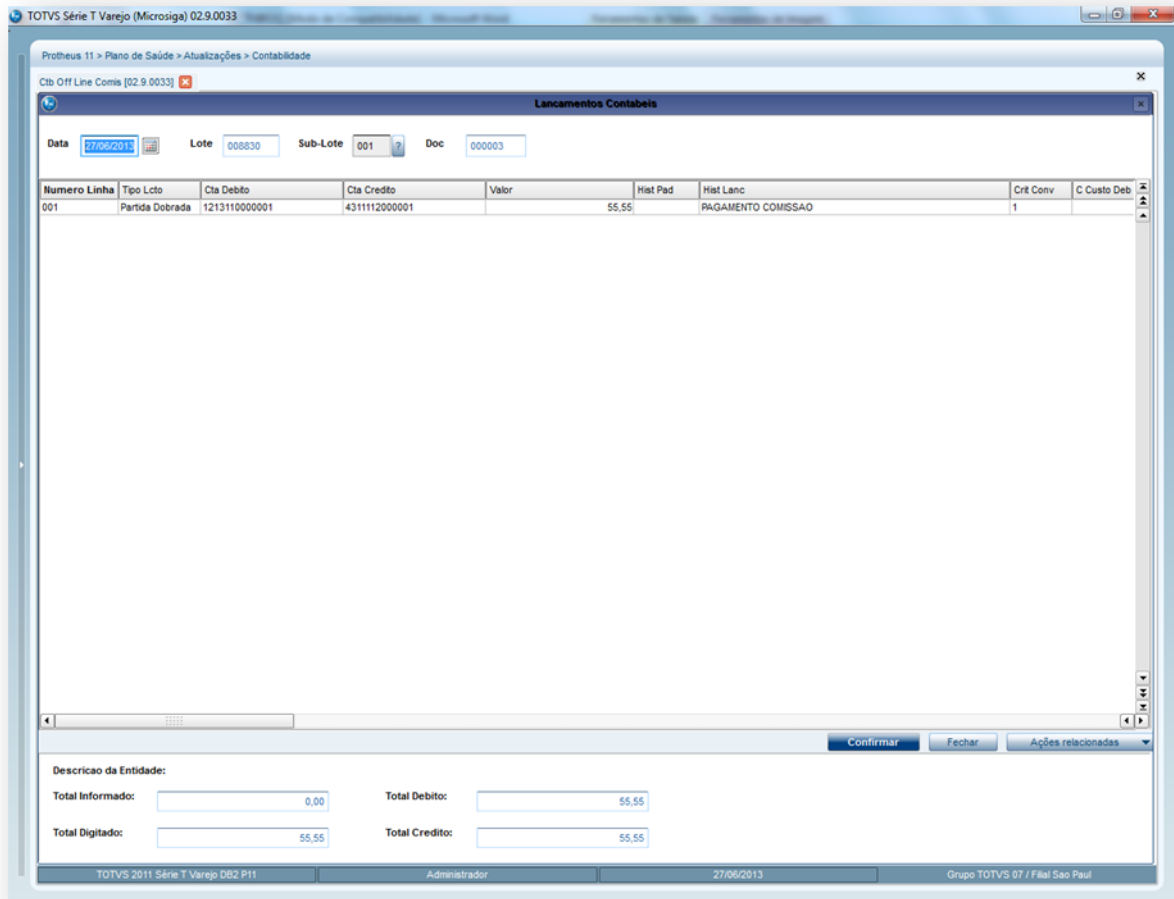






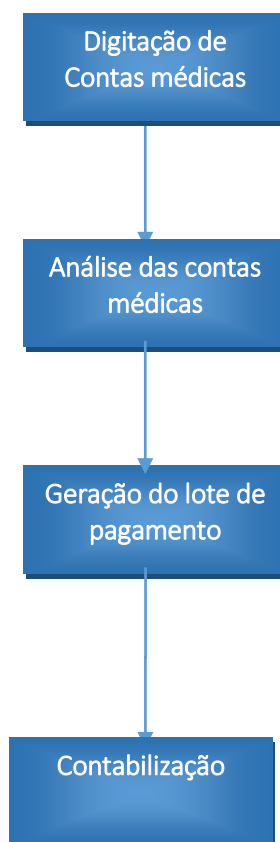
Parâmetros da rotina	
Pergunte	Descrição
Mostra Lanc. Contab. ?	Mostra ou não os lançamentos na tela.
Aglutina Lanc.Contab. ?	Aglutinar ou não os lançamentos iguais.
Separar por ?	Separa os lotes contábeis por Usuário ou não separa.
Operadora?	Código da operadora padrão.
Mês de competência?	Mês de competência das comissões .
Ano competência?	Ano de competência das comissões.
Processa?	Geração, pagamento ou ambos.

Serão gerados os lançamentos contábeis conforme configuração dos lançamentos padronizados:



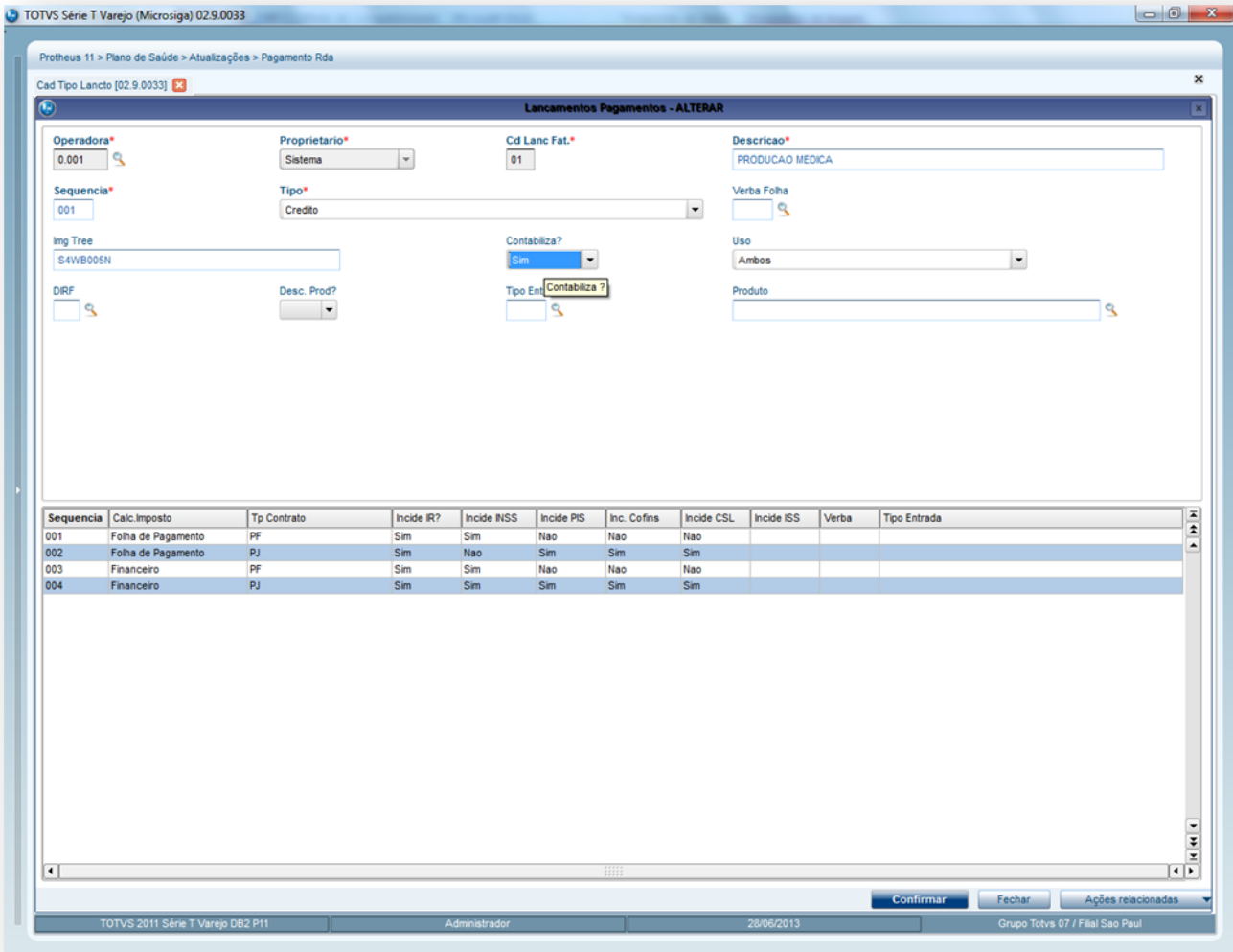
6. Contabilização do Pagamento

Os pagamentos aos prestadores de serviços médicos e odontológicos, gerados pela rotina lote de pagamento (PLSA470), também deverão ser contabilizados e este processo dar-se-a pelas rotinas Contábil off line (FINA370 ou CTBAFIN).



Pré-requisitos:

6.1 Em **Atualizações\Pagamento RDA\Cad Tipo Lacto (PLSA206)**, posicionar nos tipos de lançamentos que deverão ser contabilizados e alterar o campo “Contabiliza”.



6.2. Lançamentos padronizados disponíveis:

6.2.1. Inclusão

Lançamento	Descrição	Tabelas do PLS Posicionadas
9AG	Executado uma única vez, antes de processar os registros da tabela BMS (Composição de pagamento).	<ul style="list-style-type: none"> •BAU – Rede de Atendimento. •BAG – Classes da RDA.

9AH	Executado uma vez para cada registro da tabela BMS (Composição de pagamento), com origem da tabela BD7 (Produção Médica).	<ul style="list-style-type: none"> •BAU – Rede de Atendimento. •BAG – Classes da RDA. •BMS – Composição de Pagamento. •BHU – Parâmetros de Contabilização da RDA. •BLR – Códigos de Lançamento do Pagamento. •BI3 – Produto. •BHT – Parâmetro Produto x Contabilidade.
9AI	Executado uma vez para cada registro da tabela BMS (Composição de Pagamento por Produto), com origem da tabela BBC (Débitos/Créditos Fixos).	<ul style="list-style-type: none"> •BAU – Rede de Atendimento. •BAG – Classes da RDA. •BMS – Composição de Pagamento. •BGQ - Movimento de Débito/Crédito. •BBB - Códigos de Débito/Crédito.
9AJ	Executado uma vez para cada registro da tabela BMS (Composição de Pagamento por Produto), com origem da tabela BGQ (Débito/Crédito RDA).	<ul style="list-style-type: none"> •BAU – Rede de Atendimento. •BAG – Classes da RDA. •BMS – Composição de Pagamento. •BGQ – Movimento de Débito/Crédito. •BBB – Códigos de Débitos/Crédito.
9AK	Executado uma vez para cada registro da tabela BMS (Composição de Pagamento por Produto), com origem do BCE (Apontamento Formas de Pagamento).	<ul style="list-style-type: none"> •BAU – Rede de Atendimento. •BAG – Classes da RDA. •BMS – Composição de Pagamento. •BBB – Códigos de Débito/Crédito.
9AL	Executado uma vez para cada registro da tabela BMR (Composição de Pagamento).	<ul style="list-style-type: none"> •BMR – Composição de Pagamento •BHU – RDA x Contabilidade •BLR – Cadastro de Lançamentos de Pagamento
9AM	Executado uma vez para cada registro da tabela BMS (Composição de Pagamento por Produto), com origem diferente das anteriores.	<ul style="list-style-type: none"> •BAU – Rede de Atendimento. •BAG – Classes da RDA. •BMS – Composição de Pagamento. •BI3 – Produto. •BHT – Parâmetros Produto x Contabilidade. •BBB – Códigos de Débito/Crédito.
9AN	Executado uma única vez, após o processamento da tabela BMS (Composição de Pagamento por Produto).	<ul style="list-style-type: none"> •BAU – Rede de Atendimento. •BAG – Classes da RDA.

6.2.2. Contas a Pagar – Baixas

Lançamento	Descrição	Tabelas do PLS Posicionadas
------------	-----------	-----------------------------

9BD	Similar ao 9AG	Similar ao 9AG
9BE	Similar ao 9AH	Similar ao 9AH
9BF	Similar ao 9AI	Similar ao 9AI
9BG	Similar ao 9AJ	Similar ao 9AJ
9BH	Similar ao 9AK	Similar ao 9AK
9BI	Similar ao 9AL	Similar ao 9AL
9BJ	Similar ao 9AM	Similar ao 9AM
9BK	Similar ao 9AN	Similar ao 9AN

6.2.3. Contas a Pagar – Exclusão das Baixas

Lançamento	Descrição	Tabelas do PLS Posicionadas
9BL	Similar ao 9AG	Similar ao 9AG
9BM	Similar ao 9AH	Similar ao 9AH
9BN	Similar ao 9AI	Similar ao 9AI
9BO	Similar ao 9AJ	Similar ao 9AJ
9BP	Similar ao 9AK	Similar ao 9AK
9BQ	Similar ao 9AL	Similar ao 9AL
9BR	Similar ao 9AM	Similar ao 9AM
9BS	Similar ao 9AN	Similar ao 9AN

6.3. Para a contabilização do pagamento, utilize o processo a seguir como base para configuração de seus lançamentos.

Lançamento para contabilizar Lote de pagamento	
Campos	Conteúdo
Cod Lanc Pad	9AL
Sequencial	001
Cta Debito	“UTILIZE A CONTA CONTABIL CORRESPONDENTE DO PLANO DE CONTAS”
Cta Credito	“UTILIZE A CONTA CONTABIL CORRESPONDENTE DO PLANO DE CONTAS”
Vlr.Moeda 1	“UTILIZE AS TABELAS POSICIONADAS PARA RETORNO DO VALOR”
Histórico	“UTILIZE AS TABELAS POSICIONADAS PARA RETORNO DO HISTÓRICO”

TOTVS Série T Varejo (Microsiga) 02.9.0033

Protheus 11 > Plano de Saúde > Atualizações > Pagamento Rda

Cont. Off Line [02.9.0033]

Lançamentos Contábeis

Data: 28/06/2013 Lote: 008850 Sub-Lote: 001 Doc: 000001

Numero Linha	Tipo Lcto	Cta Debito	Cta Credito	Valor	Hist Pad	Hist Lanc	Cré Conv	C. Custo Deb
001	Partida Dobrada	4621194000009	2182110000002	2.485,34		CONTAS A PAGAR	1	

Confirmar Fechar Ações relacionadas

Descricao da Entidade:

Total Informado: 0,00 Total Debito: 2.485,34

Total Digitado: 2.485,34 Total Credito: 2.485,34

TOTVS 2011 Série T Varejo DB2 P11 Administrador 28/06/2013 Grupo TOTVS 07 / Filial Sao Paul