



Classificação de Provas e Questões

Produto	:	RM TOTVS Avaliação e Pesquisa 11.83
Processo	:	Classificação de Provas/Questões
Subprocesso	:	N/A
Data da publicação	:	19/11/2013

! Importante

Para utilizar este processo é necessário que você possua **versões superiores** a estas:

- Biblioteca RM **11.83.53**

No Totvs Avaliação e pesquisa foram realizadas melhorias no cadastro de:

- Classificações para Permitir criar itens de classificação de forma hierárquica, para Provas e/ou Questões e criar filtros de provas e questões de acordo com as permissões do perfil do usuário de acesso às classificações.
- Cadastros de provas e questões para inserir 0 ou quanta classificações desejar para uma questão ou prova.

Desenvolvimento/Procedimento

1- Cadastro de Classificações obedecendo a uma hierarquia.

As classificações são agrupadas em níveis, de acordo com seu código. Foi criado um novo cadastro, chamado "Itens de Classificação". Esse cadastro é composto por dois itens (Prova e Questão), para cada um deles pode ser definida uma máscara. Essa máscara é utilizada no cadastro de classificações para agrupar as classificações hierarquicamente. A máscara é definida por item, e deve ser preenchida com tralhas(#) e pontos (.). Cada tralha(#) representa um algarismo de 0 a 9.

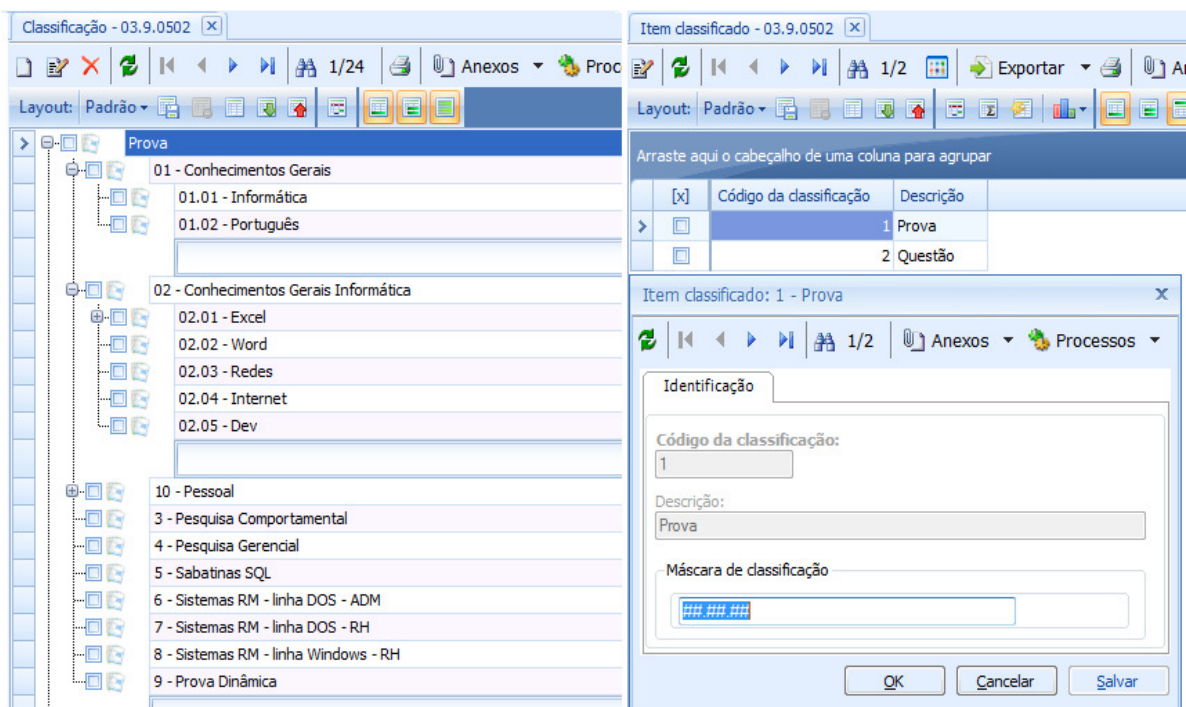


Imagem: A esquerda a visão do cadastro de “Classificação”. A direita a visão e a edição do cadastro de “Itens de Classificação”.

A visão do cadastro de “Classificação” é exibida em formato de árvore, agrupando as classificações de acordo com seu código. Ao cadastrar uma nova classificação deve ser selecionado o item que está sendo Classificado (Prova ou Questão), e informado o código (campo “Código da Classificação”) de acordo com a máscara definida no cadastro de “Item Classificado”.

! Importante

O usuário somente visualizará as classificações em provas e questões se der permissão no perfil do usuário.

2- Permissões por perfil de usuário a itens de classificação das provas e questões

Ao cadastrar uma nova classificação será necessário conceder permissão aos perfis para cada classificação. Através de “Serviços Globais > Perfis > Anexo > Parâmetros avaliação e pesquisa”. Somente os usuários que façam parte do Perfil selecionado poderão visualizar as respectivas classificações e as Provas/Questões associadas a ela.

No formulário de Parâmetros Avaliação e Pesquisa são exibidas em forma de árvore todas as classificações cadastradas. Para cada uma é possível permitir ou proibir acesso. Ao proibir o acesso a uma classificação os usuários daquele perfil não poderão visualizar as Provas e Questões associadas a ela, e não poderão visualizar ou selecionar aquela classificação no cadastro, ou nos filtros. É possível conferir ou proibir acesso a um nível, ou a vários níveis simultaneamente.

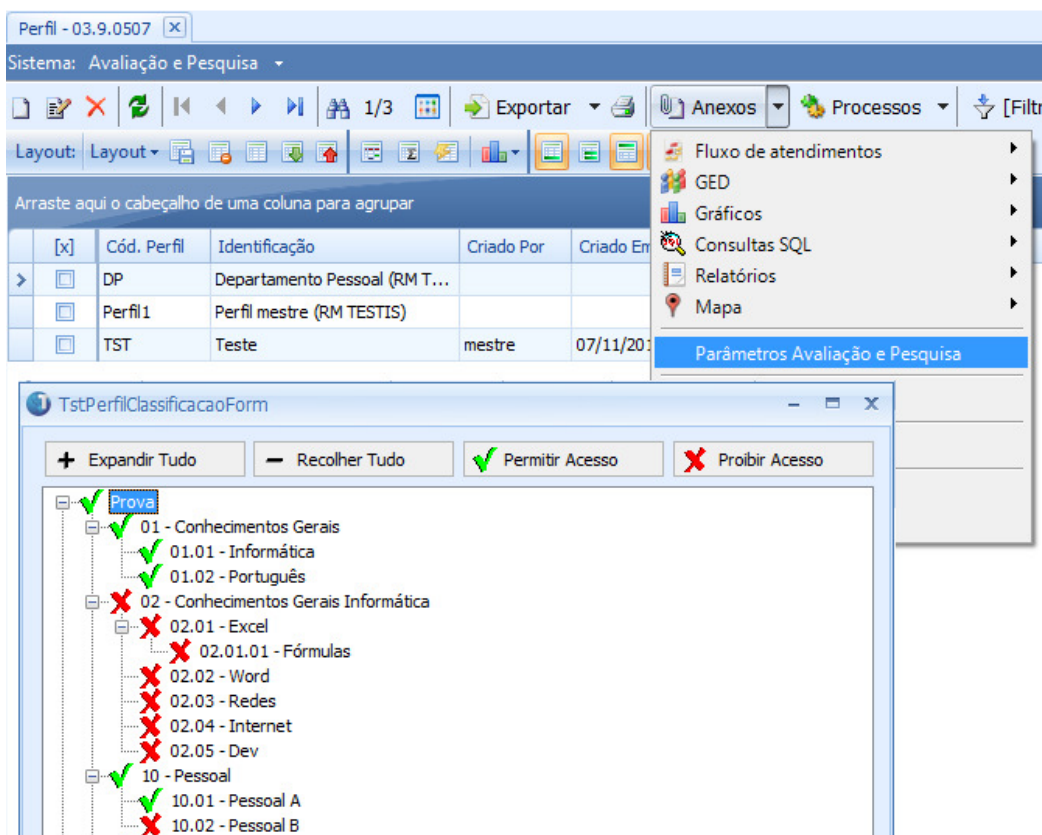


Imagem: Visão do anexo “Parâmetros Avaliação e Pesquisa”.

3- Classificação de Provas e Questões

Nos cadastros de “Prova” e “Questão” é possível associar classificações as mesmas. Não existe limite, podem ser associadas N classificações a uma Prova/Questão através da aba “Classificação”.

Caso nenhuma classificação seja associada, aquela Prova/Questão será visualizada por todos os usuários. Ao associar alguma classificação, somente os usuários com Perfil que tenha acesso aquela Classificação poderão visualizá-la.

4- Filtros

Em todas as visões e processos envolvendo Provas ou Questões é possível fazer filtro por classificação. Dois filtros serão disponibilizados por padrão.

- Um filtro chamado “Classificação”, do tipo (IN). Ao escolher esse filtro o usuário deve informar o nome de uma ou várias Classificações, e o filtro exibirá todas as Provas/Questões com aquelas classificações.
- Um filtro chamado “Por Classificação”. Nesse filtro é exibido um lookup, onde o usuário pode escolher a classificação pela qual deseja filtrar.

Os filtros disponibilizados não podem ser alterados. Caso necessário o usuário pode criar novos filtros utilizando o campo “Classificação”.

5- Adição de filtro por classificação no processo de adição de questões a prova

No processo de “Adição de Questões”, acessível através da visão de Provas foi adicionado um lookup para que possa ser realizado o filtro por classificação.