

## Sumário

Apresentação .....	1
1.    Procedimentos Iniciais .....	2
2.    Visualização das Informações .....	2

## Apresentação

A rotina **2587 - Análise de Fornecedor** realiza o processo de visualização de informações para a análise de fornecedor. Este tutorial contém informações que orientam como utilizar a rotina.

Abaixo, descrição da criação e das últimas alterações efetuadas no documento.

Tabela de Alterações		
Data	Versão	Descrição
16/08/2017	v.1.0	Criação do documento

## 1. Procedimentos Iniciais

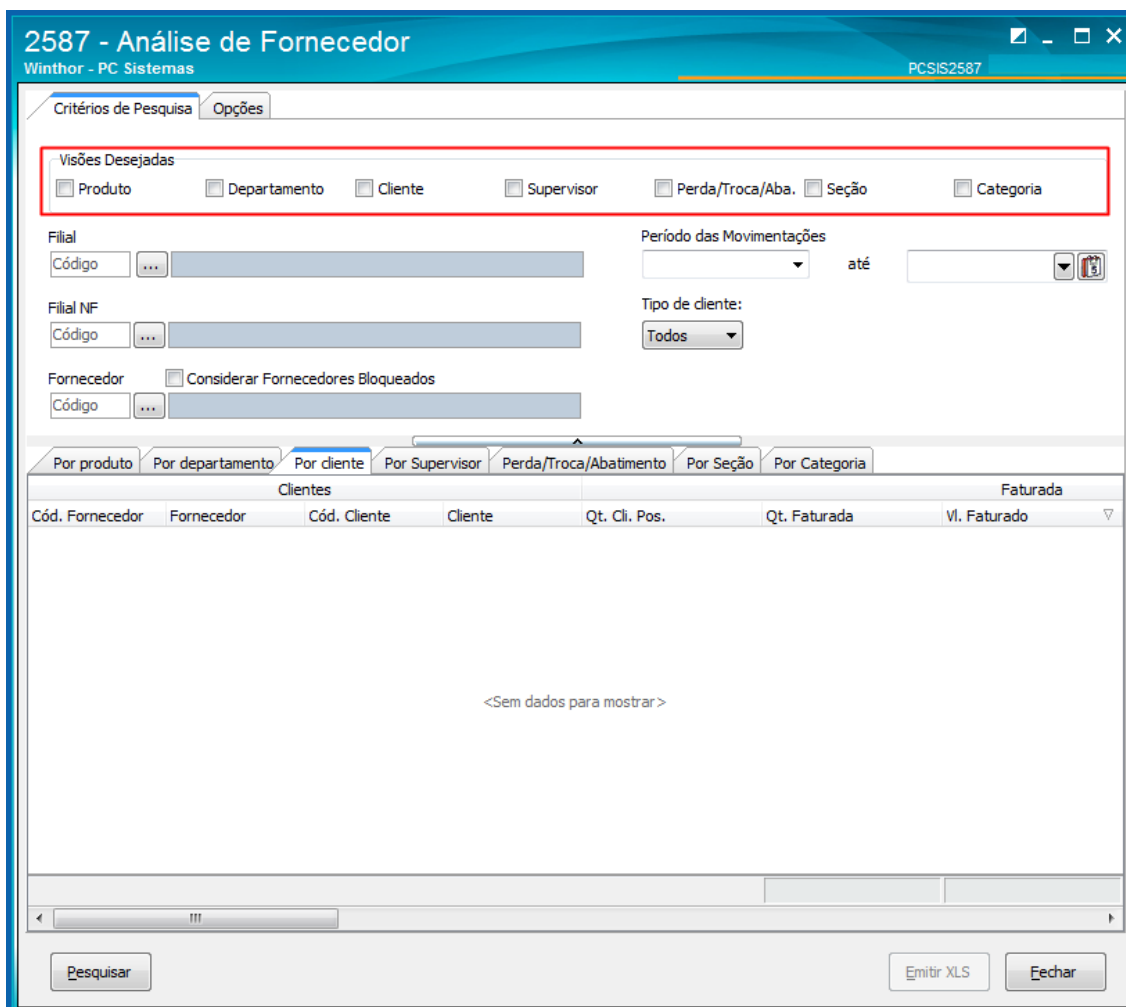
Antes visualizar as informações para a análise de fornecedor, é necessário realizar os procedimentos abaixo.

- Atualizar a rotina **2587 - Análise de Fornecedor**, versão **28.0.00.008** ou superior;
- Acessar a rotina **530 - Permitir Acesso a Rotina** e marque as permissões necessárias.

## 2. Visualização das Informações

Para visualizar as informações para a análise de fornecedor, siga os procedimentos abaixo.

- 2.1 Acesse a aba **Critérios de Pesquisa** e selecione as **Visões desejadas** para a pesquisa: **Produto**, **Departamento**, **Cliente**, **Supervisor**, **Perda/Troca/Aba.**, **Seção** e **Categoria**;



2587 - Análise de Fornecedor  
Winthor - PC Sistemas PCSIS2587

Critérios de Pesquisa Opções

Visões Desejadas

Produto  Departamento  Cliente  Supervisor  Perda/Troca/Aba.  Seção  Categoria

Filial  
Código ...

Filial NF  
Código ...

Fornecedor  Considerar Fornecedores Bloqueados  
Código ...

Período das Movimentações até

Tipo de cliente: Todos

Por produto Por departamento **Por cliente** Por Supervisor Perda/Troca/Abatimento Por Seção Por Categoria

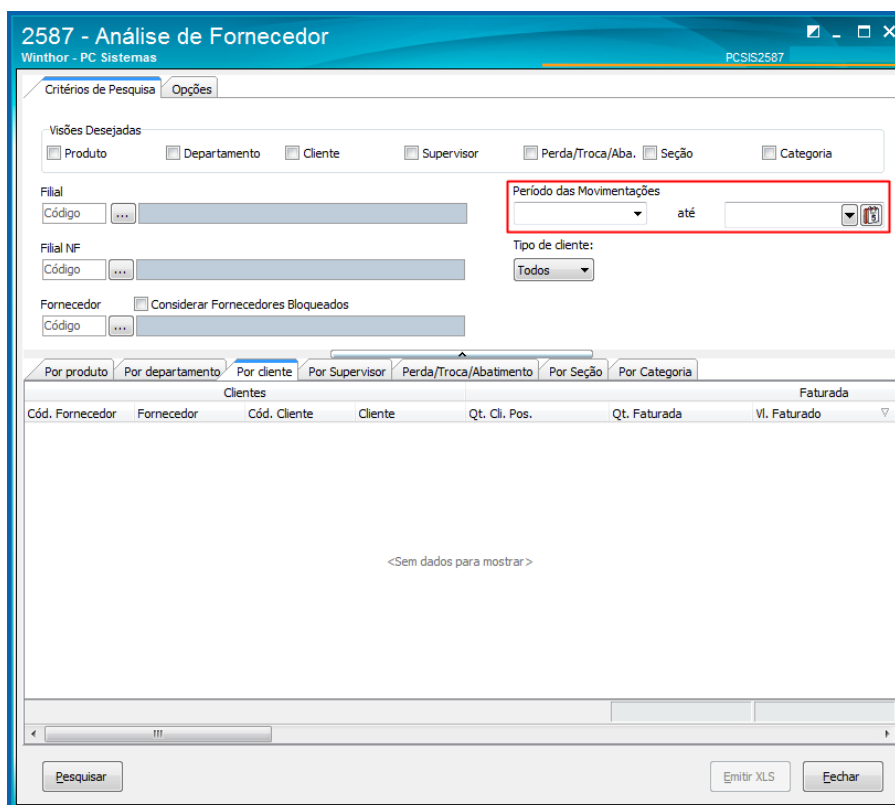
Clientes				Faturada		
Cód. Fornecedor	Fornecedor	Cód. Cliente	Cliente	Qt. Cli. Pos.	Qt. Faturada	VI. Faturado
<Sem dados para mostrar>						

Pesquisar Emitir XLS Fechar

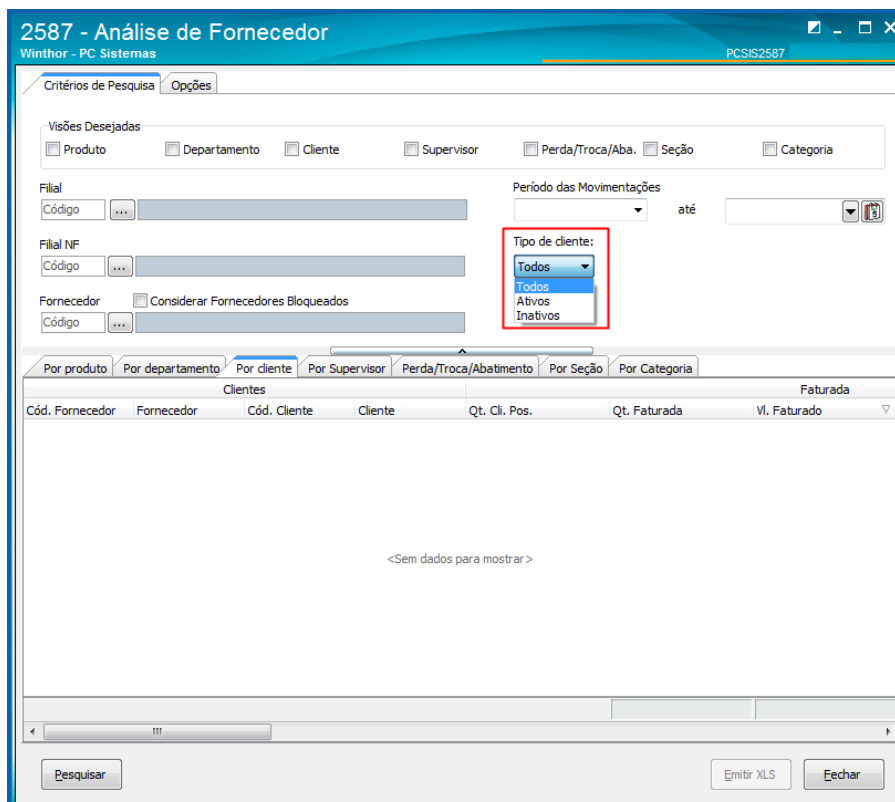
2.2 Selecione a **Filial** e/ou **Filial NF** com possibilidade de múltipla seleção de filiais;

2.3 Selecione o **Fornecedor** com possibilidade de múltipla seleção de filiais;

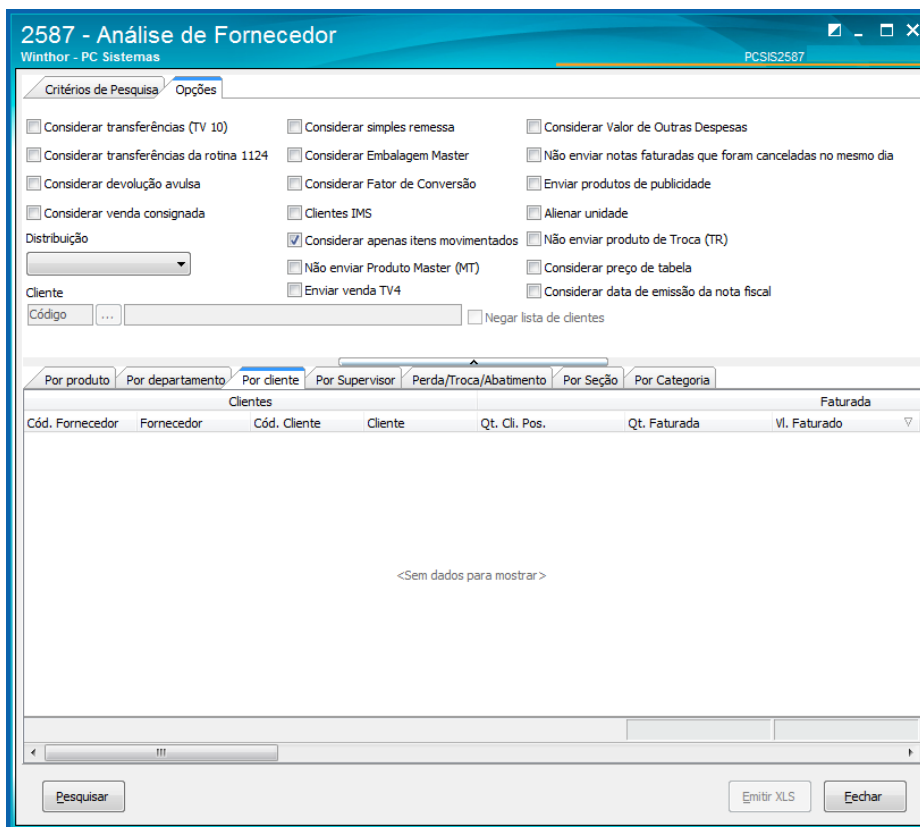
2.4 Selecione o **Período** para a busca das **Movimentações**, com data inicial e data final ou clique o calendário e selecione uma das opções de período;



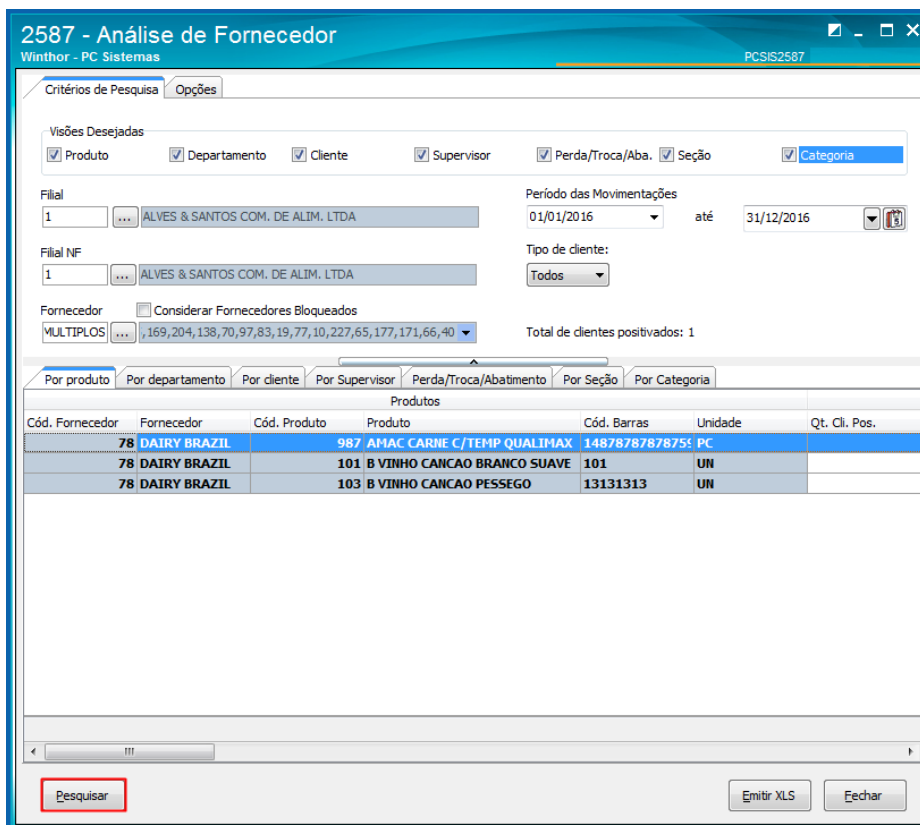
2.5 Selecione o **tipo de cliente** desejado: **Todos**, **Ativos** ou **Inativos**;



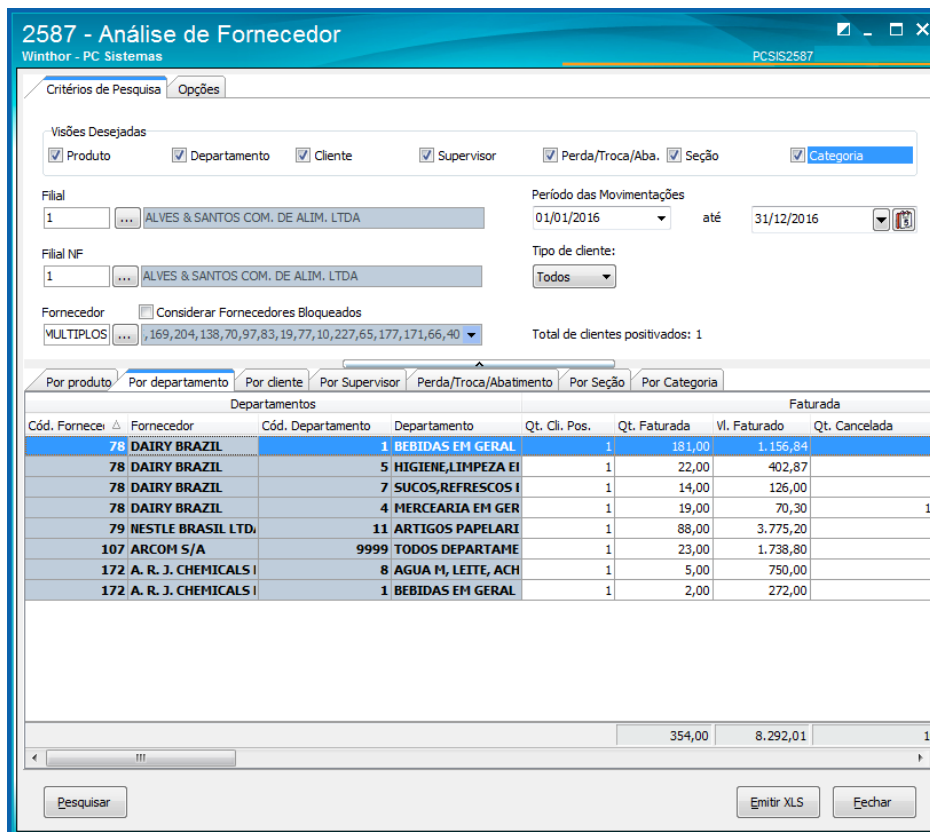
2.6 Acesse a aba **Opções** e defina mais opções de busca conforme sua necessidade;



2.7 Clique o botão **Pesquisar** e visualize nas abas os dados necessários para análise;



2.8 Selecione com duplo clique um item na planilha da aba **Por Departamento**, você pode visualizar também a Seção; **Por Cliente**, você visualiza também o produto; e **Por Supervisor**, o vendedor;



**Observação:** os resultados apresentados pela rotina 2587 são genéricos. Isso é, para que possamos fazer uma comparação entre os dados aqui apresentados com os dados apresentados pelas integradoras, devem ser levadas em consideração as regras de cada indústria (os leiautes). Dessa forma, filtros e opções devem ser selecionados de forma a contemplar essas regras.

Mantenha o **WinThor Atualizado**, assim você proporciona o crescimento da sua empresa através de soluções criadas especialmente para o seu negócio!

Estamos à disposição para mais esclarecimentos e sugestões.

Fale com a PC: [www.pcsist.com.br](http://www.pcsist.com.br)  
Central de Relacionamento - (62) 3250 0210