

Enviar NFS-e



Enviar NFS-e

Produto	:	TOTVS Gestão de Estoque, Compras e Faturamento 12.1.1
Processo	:	Envio de Nota Fiscal Eletrônica de Serviço (NFS-e)
Subprocesso	:	N/A
Data da publicação	:	

Permitir o envio das Notas Fiscais Eletrônicas de Serviço (NFS-e) a partir da visão de Movimentos.

Desenvolvimento/Procedimento

1. Parametrizar o Tipo de Movimento para Enviar NFS-e Manualmente. Acessar Ambiente| Parâmetros| Gestão de Estoque, Compras e Faturamento| 04.08 Vendas| Parametrizar o tipo de movimento 2.2.XX na etapa Fis-NF-e, campo NFS-e Municipal (Modelo Nacional):

2. Acessar Gestão de Estoque, Compras e Faturamento| Cadastros | Fiscais | Filial. Para que o processo funcione corretamente as seguintes informações são necessárias para a Filial:

Pasta Identificação: Razão Social e CNPJ

Pasta Dados Adicionais: Inscrição Estadual, Inscrição Municipal, CNAE.




3. Acessar Ambiente | Parâmetros | Gestão de Estoque, Compras e Faturamento | 04.03 Integrações | 04.03.03 Fiscal | Parâmetros por Filial. Parametrizar a Filial escolhida no passo anterior com as informações de certificado:

Assistente de Implantação de Processos [Processo: 04.03.03 - Filial - 03.9.0504: 27]

Etapa 3 - Certificação Digital utilizada para envio das NF-e

O Objetivo desta etapa é definir os parâmetros necessários à utilização da Certificação Digital utilizada para envio das NF-e



- Conexão NF-e
- Ambiente NF-e
- Certificação Digital 1/2**
- Certificação Digital 2/2
- Informações do NeoGrid
- Ambiente CC-e
- CT-e
- Ambiente MDF-e
- Manifesto Destinatário

NF-e

Tipo do Certificado Digital:
Formato PFX (.pfx ou .p12)

Certificado Digital:
\\tecnologiabh\ymflex\$\Outros\GDP Controladoria e Finanças\NFe\Certificados\Municipais\Belo H ...

Senha da Private Key:
.....

Processos Correlatos

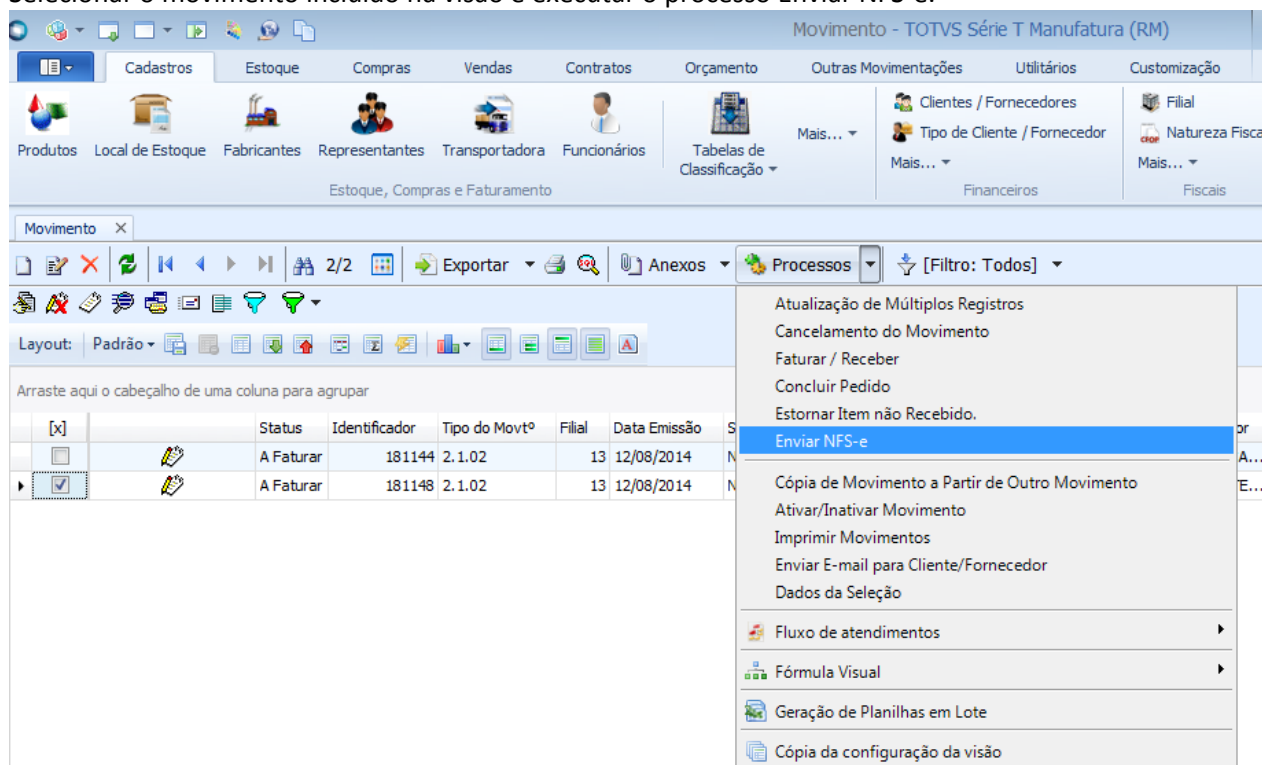
< Voltar Avançar > Cancelar

4. Acessar Vendas | Faturamento | Movimentação e incluir um movimento do tipo parametrizado no passo acima.

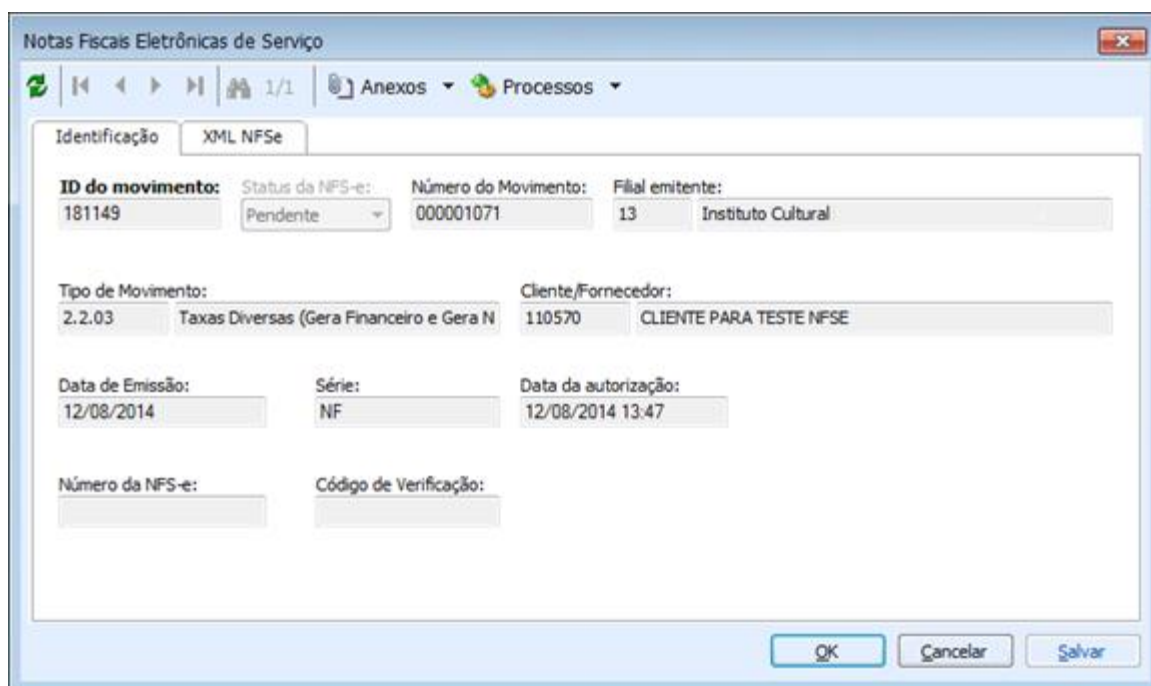
Enviar NFS-e

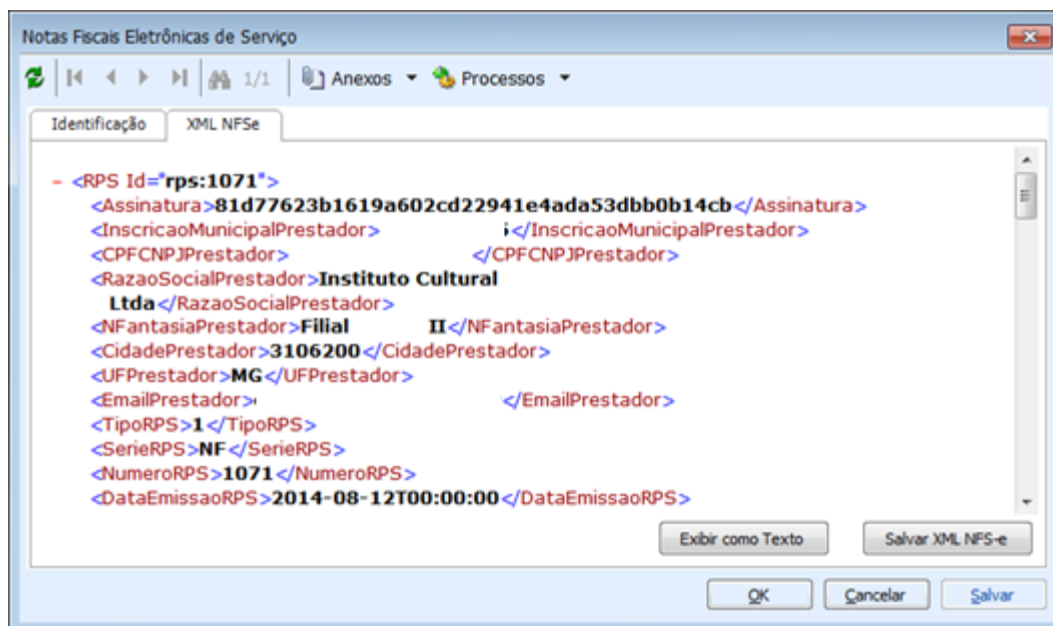


5. Selecionar o movimento incluído na visão e executar o processo Enviar NFS-e.



6. Após o envio é gerado a tela de Log e incluído registros na tabela de Nota Fiscal Eletrônica de Serviços com o status da NFS-e:





Informações Adicionais

Para que este processo seja executado corretamente é necessário parametrizar o sistema para emissão de nota fiscal de serviço eletrônica NFS-e. Para realizar esta parametrização consulte o link:

<http://tdn.totvs.com.br/pages/releaseview.action?pageId=66126311>

Informações Técnicas

Tabelas Utilizadas	TMOV – Movimentos TNFEMUNICIPAL – Nota Fiscal Eletrônica de Serviços TTMVEXT – Tipos de Movimentos
Funções Envolvidas	Visão de Movimentos >> Processos > Enviar NFS-e
Sistemas Operacionais	Windows 7 SP1 ou Superiores