



## Sumário

Apresentação.....	1
1. Procedimentos iniciais.....	2
2. Cadastrar Novo Produto Acabado .....	3
3. Lançar / Editar Preço Para Produto Acabado .....	7
4. Consultar Produto Acabado .....	9
5. Replicar Produto Acabado para Outras Filiais .....	11

## Apresentação

O cadastro do produto acabado define os itens e quantidade dos produtos que são matéria prima e os dados do produto acabado, permitindo que seja informado um preço de venda. O cadastro é realizado através da rotina **2066 – Montar Produto Acabado**.

Este tutorial contém informações que orientam nos procedimentos necessários para cadastrar, lançar/editar preço, consultar e replicar produto acabado.

**Tabela de Alterações**

Data	Versão	Descrição
23/01/2020	v.1.0	Criação do documento.



## 1. Procedimentos iniciais

Antes de realizar o cadastro de um produto acabado, são necessários os seguintes procedimentos iniciais:

- Atualizar as rotinas:
  - ✓ **2066 – Montar Produto Acabado** a partir da versão 29.5.4.3.
- Liberar acesso às permissões na rotina **530 – Permitir Acesso à Rotina**:
  - ✓ 1 - Permitir **Editar/Alterar** Layout Relatório;
  - ✓ 2 - Permitir alterar quantidade dos itens do produto acabado/semiacabado em precificação ;
  - ✓ 3 - Permitir precificar abaixo do CMV;
- Habilitar na rotina 132 - Parâmetros da Presidência, os parâmetros **1386 – Criar Código Automático do Produto**, **2973 – Utiliza Produção Sob Demanda Para Produtos Acabados (PA)** e **1076 – Calcula Custos na Entrada do PA**.



## 2. Cadastrar Novo Produto Acabado

Para realizar o processo cadastrar novo produto acabado, efetue os seguintes procedimentos:

2.1 Acesse a rotina **2066 – Montar Produto Acabado**;

2.2 Selecione a opção **Cadastrar novo produto acabado** e em seguida selecione o botão **Próximo**;

2066 - Montar produto acabado  
Winthor - PC Sistemas  
PCSI2066

**O que deseja fazer?**  
Selecione a opção desejada e clique em próximo

- Cadastrar novo produto acabado
- Lançar / editar preço para produto acabado
- Consultar produtos acabados (alterar/excluir/imprimir)
- Replicar produtos acabados para outras filiais

Próximo > Fechar

2.3 Informe a **Filial**;

2066 - Montar produto acabado  
Winthor - PC Sistemas  
PCSI2066

**Cadastrar produto acabado**  
Cabeçalho do produto acabado (produto agrupador)

Filial: [1] Cód. produto: 999178  
Código auxiliar: [ ]  
Descrição: [ ]

Tipo mercadoria: [ ] % comissão rep.: [ ] Embalagem ativa:  Sim  Não  
Peso Bruto: [ ] Peso Líquido: [ ]  
Departamento: [ ]  
Seção: [ ]  
Categoria: [ ]  
Subcategoria: [ ]

< Anterior Próximo > Fechar



2.4 Informe o **Cód. Produto** conforme definido no parâmetro 1386:

### Automático

Caso o parâmetro 1386 esteja habilitado, o código do produto será gerado automaticamente e o campo virá congelado.

The screenshot shows the 'Cadastrar produto acabado' form. The 'Cód. produto' field is highlighted with a red box and contains the value '999178'. The 'Filial' dropdown is set to '12'. The 'Gerar cód. produto' button is visible next to the 'Cód. produto' field. The form includes fields for 'Código auxiliar', 'Descrição', 'Tipo mercadoria', '% comissão rep.', 'Embalagem ativa' (with radio buttons for 'Sim' and 'Não'), 'Peso Bruto', 'Peso Líquido', 'Departamento', 'Seção', 'Categoria', and 'Subcategoria'. A sidebar on the left shows the 'Etapas' (Steps) section with three steps: '1 O que deseja fazer?', '2 Informe os dados produto agrupador', and '3 Informe os itens agrupados'. The '2' step is currently active. At the bottom right, there are navigation buttons: '< Anterior', 'Próximo >', and 'Fechar'.

### Manual

Se o parâmetro 1386 estiver desabilitado o código do produto será editável manualmente e também será disponibilizado um botão para a geração de código do produto.

The screenshot shows the 'Cadastrar produto acabado' form. The 'Cód. produto' field is highlighted with a red box and contains the value '12'. The 'Filial' dropdown is set to '12'. The 'Gerar cód. produto' button is visible next to the 'Cód. produto' field. The form includes fields for 'Código auxiliar', 'Descrição', 'Tipo mercadoria', '% comissão rep.', 'Embalagem ativa' (with radio buttons for 'Sim' and 'Não'), 'Peso Bruto', 'Peso Líquido', 'Departamento', 'Seção', 'Categoria', and 'Subcategoria'. A sidebar on the left shows the 'Etapas' (Steps) section with three steps: '1 O que deseja fazer?', '2 Informe os dados produto agrupador', and '3 Informe os itens agrupados'. The '2' step is currently active. At the bottom right, there are navigation buttons: '< Anterior', 'Próximo >', and 'Fechar'.



2.5 Gere o Código auxiliar pelo botão **Gerar cód. auxiliar automático** ou informe manualmente;

2.6 Selecione o **Tipo Mercadoria: PA - Acabado** ou **SA - Semi Acabado**;

2.7 Informe o percentual de comissão do representante no campo **% Comissão rep.** para ser contabilizada a venda dos produtos;

2.8 Ative ou desative o produto **Acabado** ou **Semi Acabado** no campo **Embalagem Ativa** e informe o **Departamento, Seção, Categoria, Subcategoria** aos quais o produto será vinculado;

2.9 Em seguida selecione o botão **Próximo**;



2.10 Na tela **Cadastrar Produto Acabado** selecione o botão **Pesquisar** e realize a pesquisa dos itens que irão compor o produto acabado ou semi acabado;

2.11 Selecione e insira um item, selecionando-o duas vezes ou pressionando o botão Enter no teclado, na planilha **Pesquisa de Itens**;

2.12 Após a seleção, o item escolhido será incluído na planilha Itens do produto acabado, onde é possível informar a quantidade de cada produto na coluna Qt Item, não podendo este ser menor ou igual a zero;

2.13 Ao selecionar o botão **Concluir** será apresentada a mensagem de confirmação. Escolhendo a opção Sim, será possível realizar a **Precificação** dos produtos acabados com as informações dos itens do produto acabado ou semiacabado.

2066 - Montar produto acabado  
Winthor - PC Sistemas

### Cadastrar produto acabado

Informar as embalagens que irão compor o produto acabado

Dados do produto agrupador  
Filial: 1 Cód. Produto: 999178 Cód. auxiliar: 100020003000 Descrição: TESTE

Pesquisar itens do kit

Cód. auxiliar Descrição Cód. produto Cód. prod. principal

Fornecedor Categoria

2 OUTROS FORNECEDORES

Departamento Subcategoria

Seção

**Pesquisar**

Pesquisa de itens						
Filial	Cód. prod.	Cód. auxiliar	Descrição	Embalagem	Fator cor ^	
1	4	4	PRODUTO PESADO	KG		
1	944808	4944808001011	COCA-COLA	UN		
1	999154	7897386756937	TABUA DE CORTE	1		
1	999156	7897386756346	TABUA DE CORTE	1		
1	999134	7897386756230	TABUA DE CORTE	TESTE2		
1	999137	7897386756611	TABUA DE CORTE	1		
1	999167	7897386756997	TABUA DE CORTE	1		

Itens do Produto Acabado					
Cód. prod. item	Cód. auxiliar	Descrição	Embalagem	Qt. item	
4	4	PRODUTO PESADO	KG		1,000

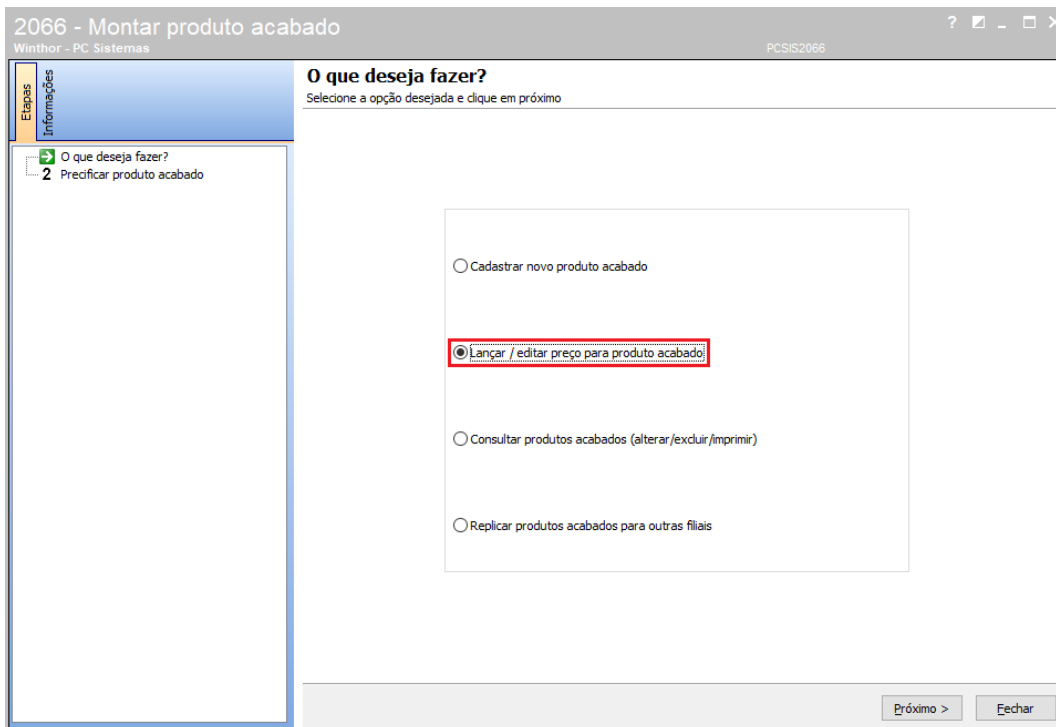
< Anterior **Concluir** Fechar



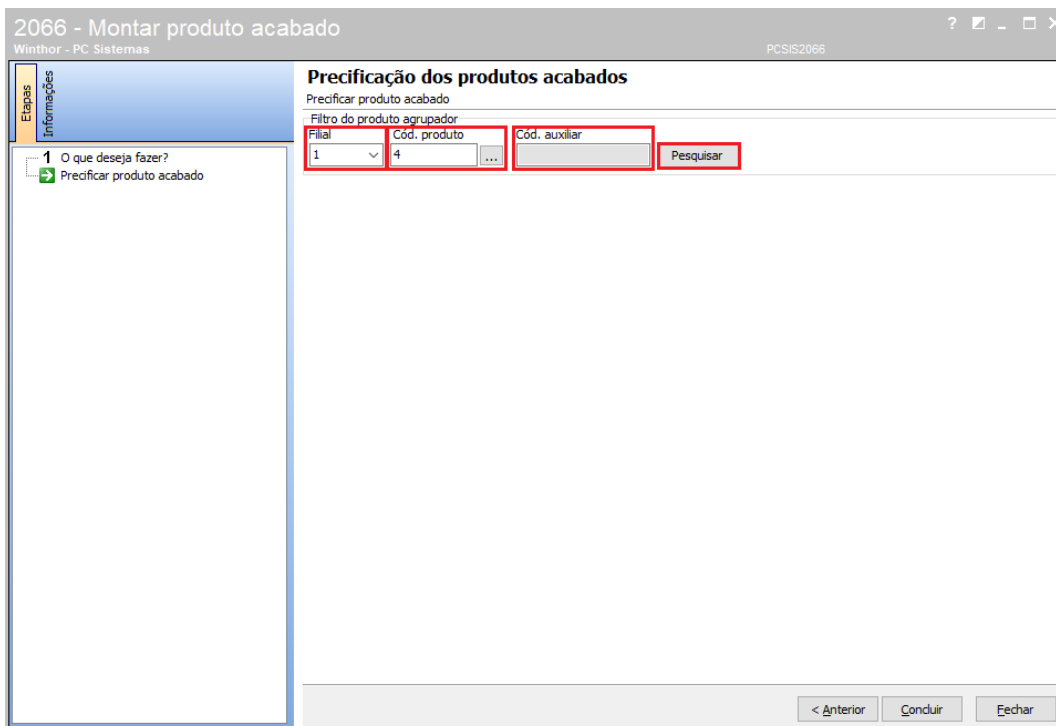
### 3. Lançar / Editar Preço Para Produto Acabado

Para realizar o processo lançar / editar preço para produto acabado, efetue os seguintes procedimentos:

3.1 Acesse a rotina 2066, selecione a opção **Lançar / Editar Preço Para Produto Acabado**, em seguida selecione o botão **Próximo**;



3.2 Informe os filtros: **Filial**; **Cód. produto** ou o **Código auxiliar**, presentes na caixa Filtro do produto agrupador e selecione o botão **Pesquisar**;





3.3 Na caixa **Precificação** será possível informar a porcentagem da Margem Futura e o Preço Futuro do produto, já na caixa **Precificação de Oferta** será possível informar a porcentagem da Margem Oferta e o Preço de Oferta juntamente ao período da oferta, utilizando os campos Data Inicial e Data Final.

**Observação:** A Data Final e Data Inicial determina o período em que o preço do produto será válido. Após o término do período, o preço retorna para o valor normal dos produtos.

Após realizar as alterações na precificação, selecione o botão Concluir para salvar as alterações desejadas.

2066 - Montar produto acabado

Winthor - PC Sistemas

PCSIS2066

### Precificação dos produtos acabados

Precificar produto acabado

Filtro do produto agrupador

Filial: 1    Cód. produto: 5533    Cód. auxiliar: ...   

Dados do Produto

Cod. Filial	Cod. Prod	Cod. Auxiliar	Descrição
1	5533	5533	Teste

Custo e Margens

Preço de custo(CMV)	%Margem Mínima	%Margem Ideal	%Margem Atual	%Com. Rep
R\$ 2,00	10,00%	15,00%	900,00%	0,00%

**Precificação**

%Margem Futura	Preço Futuro	Preço Atual	Preço Sugerido	Data Ult. Alt. Preço de Venda
900,00%	R\$ 20,00	R\$ 20,00	R\$ 2,35	23/01/2020

**Precificação de Oferta**

%Margem Oferta	Preço de Oferta	Data Inicial	Data Final
900,00%	R\$ 20,00	23/01/2020	25/01/2020

< Anterior    **Concluir**    Fechar





## 4. Consultar Produto Acabado

Para realizar o processo consultar produtos acabados, efetue os seguintes procedimentos:

- 4.1 Acesse a rotina **2066**, selecione a opção **Consultar Produtos Acabados (Alterar, Excluir e Imprimir)**, em seguida selecione o botão **Próximo**;

- 4.2 Informe a **Filial** e os demais campos conforme necessidade, a seguir selecione o botão **Pesquisar**;



4.3 Selecione o botão **Editar** ou **Inativar** ou **Relatório**, conforme desejado;

2066 - Montar produto acabado  
Winthor - PC Sistemas PCSIS2066

### Consultar, editar ou excluir produtos acabados

Pesquisar produto acabado

Filial: 1 Cód. produto: 5533 Cód. auxiliar: Descrição: % comissão rep.

Departamento: Fornecedor:

Seção: Tipo mercadoria: Embalagens a consultar:  
 PA - Produto Acabado  Produto agrupador  
 SA - Semicabado  Itens que compõe o PA/SA  
 Todos

Subcategoria: Ativo:  Sim  Não  Todos **Pesquisar**

Filial	Cód. produ	Cód. auxiliar	Descrição	Embalagem	Cód. fornec.	C	Dados do produto agrupad	
1	5533	5533	Teste	UN	1			<div style="border: 1px solid red; padding: 2px;">Editar</div> <div style="border: 1px solid red; padding: 2px;">Inativar</div> <div style="border: 1px solid red; padding: 2px;">Relatório</div>

< Anterior Fechar



## 5. Replicar Produto Acabado Para Outras Filiais

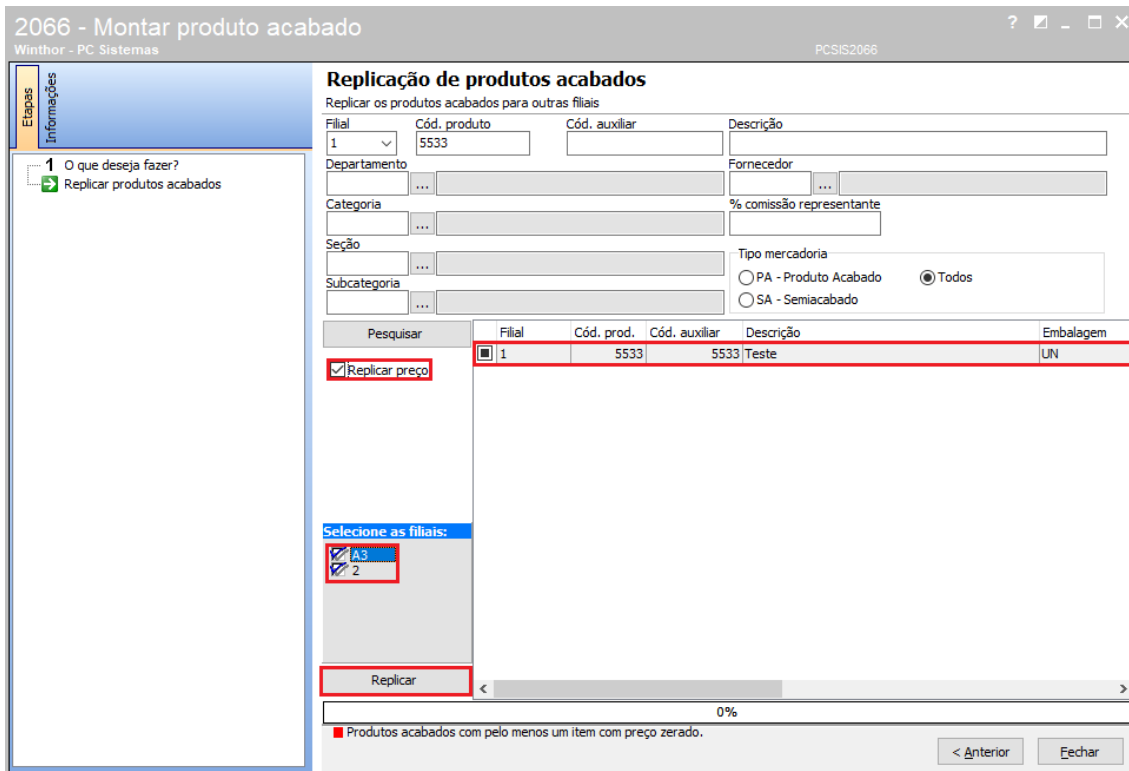
Para realizar o processo replicar produtos acabados para outras filiais, efetue os seguintes procedimentos:

- 5.1 Acesse a rotina **2066** e selecione a opção **Replicar produtos acabados para outras filiais**, em seguida selecione o botão **Próximo**;

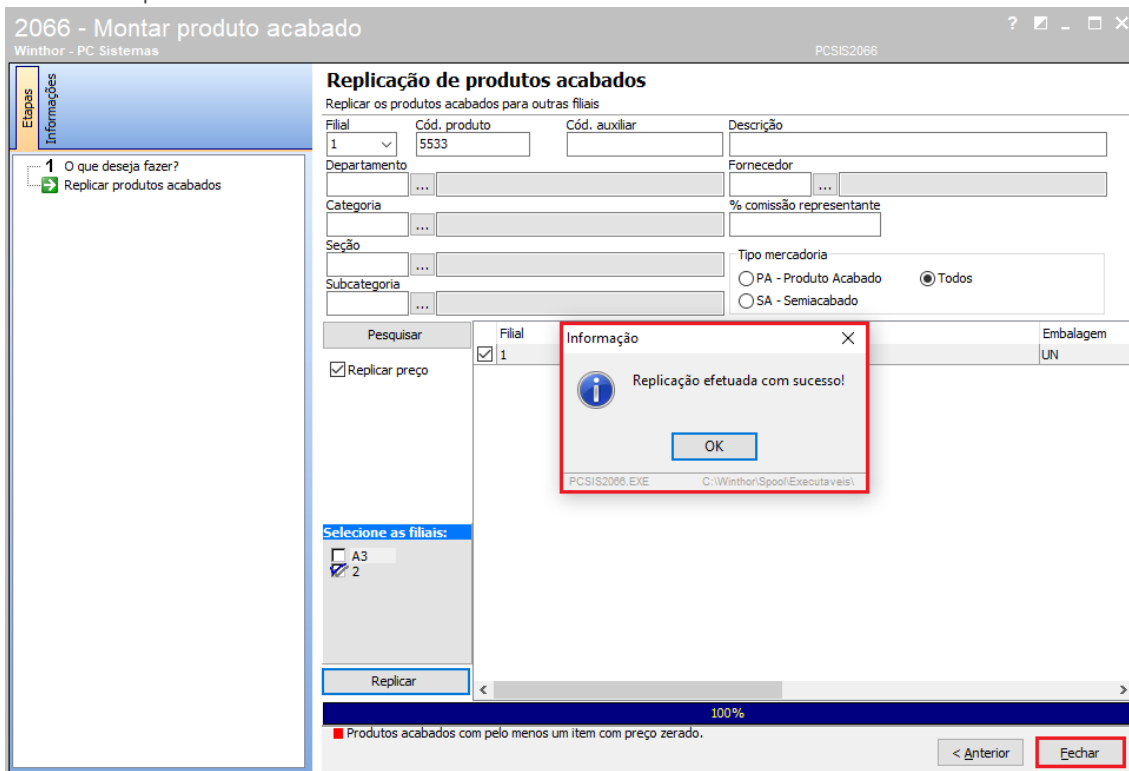
- 5.2 Realize a pesquisa preenchendo os filtros conforme desejado e clique o botão **Pesquisar**;



- 5.3 Selecione na grid de resultados uma ou mais embalagens para serem replicadas;
- 5.4 Selecione as filiais a serem replicadas no filtro **Selecionar filiais**. Em seguida selecione o botão **Replicar**. Caso deseje, habilite a flag **Replicar Preço** antes de pressionar o botão Replicar.



- 5.5 Após replicar será apresentada uma mensagem de que a replicação foi efetuada com sucesso. Para finalizar selecione o botão **Fechar** para encerrar a rotina.





Mantenha o **WinThor Atualizado**, assim você proporciona o crescimento da sua empresa através de soluções criadas especialmente para o seu negócio!

Estamos à disposição para mais esclarecimentos e sugestões.

Fale com a PC: [www.pcsist.com.br](http://www.pcsist.com.br)  
Central de Atendimento – (DDD) 30032111