

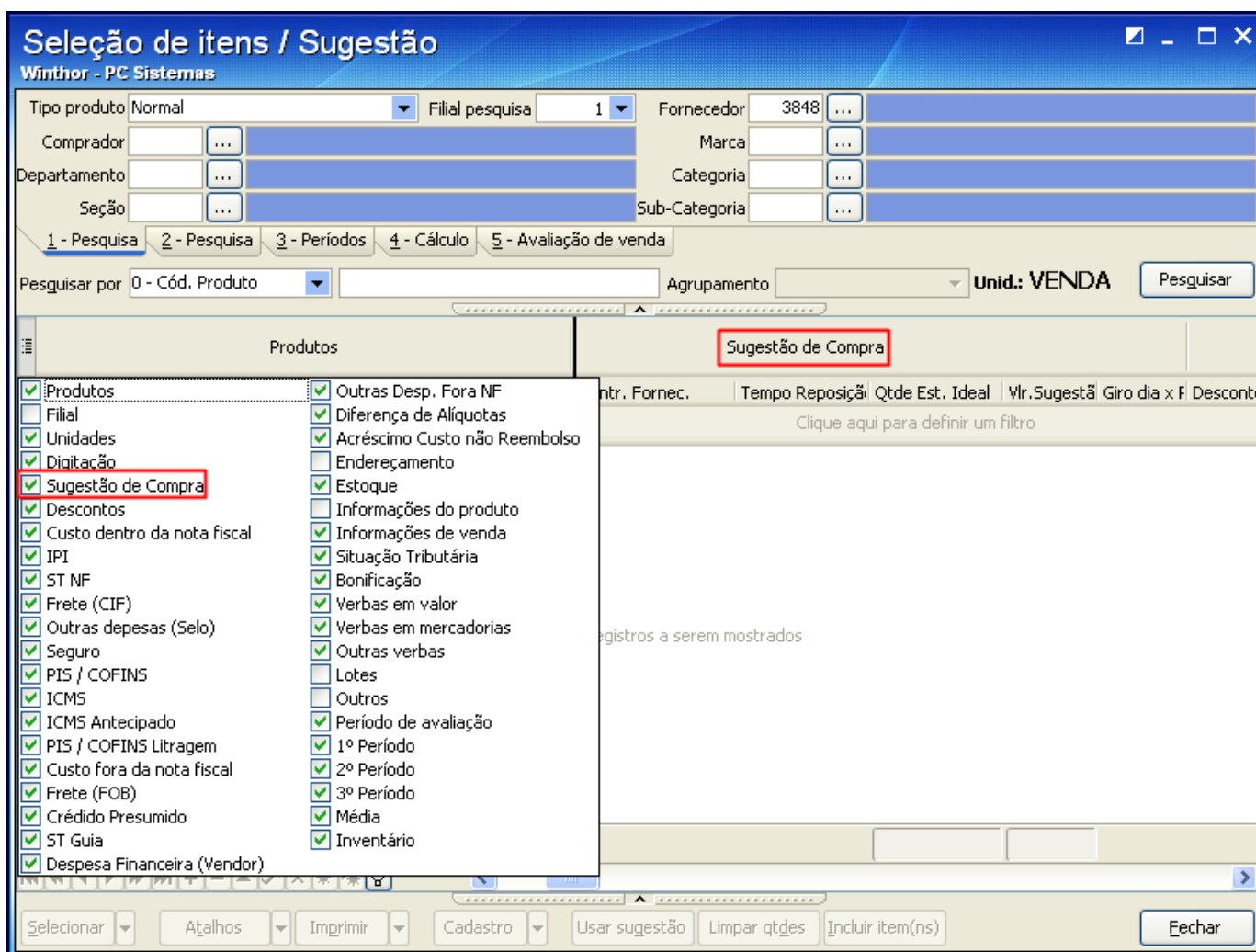
Como utilizar sugestão de compras na rotina 220?

A partir da versão 23, a sugestão de compras ficou disponível somente pela rotina **220 - Digitar Pedido de Compra**, os cálculos e variáveis considerados para a sugestão continuam os mesmos, mas a forma de pesquisa foi alterada. Para que seja possível utilizá-la siga as orientações abaixo:

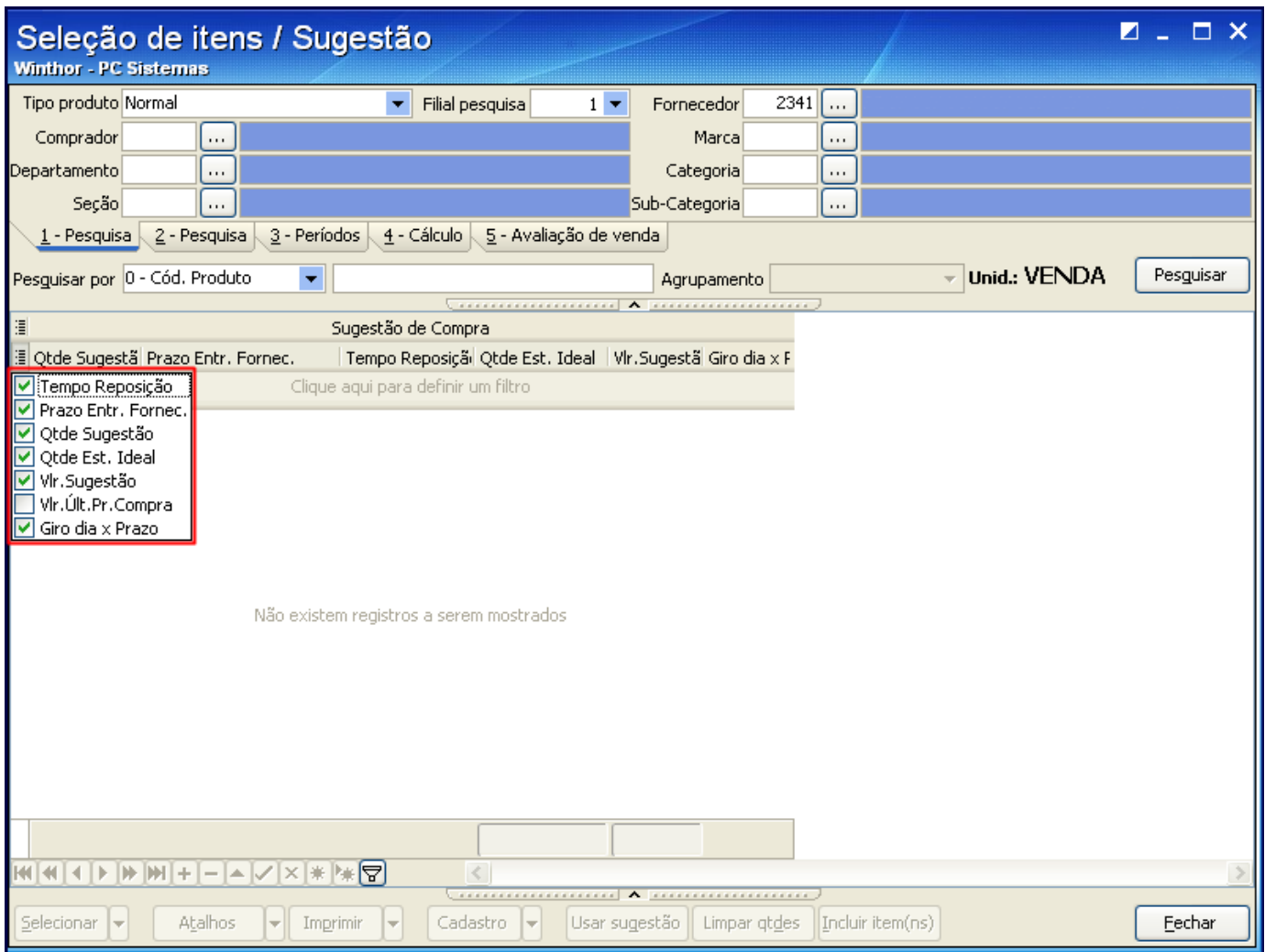
- 1) Acesse a rotina **220** a partir da versão 22.12.116 e clique o botão **Incluir**;
- 2) Preencha os campos conforme necessidade, selecione a aba **Itens** e clique **Pesquisar**;
- 3) A **Sugestão de Compra** será apresentada, sem preencher os filtros clique **Pesquisar** para que apareçam todos os produtos.

Observação:

- Para visualizar os campos da sugestão na tela da pesquisa é necessário que a coluna principal **Sugestão de Compras** esteja marcada para ser exibida.



Na coluna principal **Sugestão de Compras** marque as colunas que deseja visualizar:



- A descrição das colunas está disponível na **Ajuda** da rotina **220**, tópico **Detalhamento da grid**.