
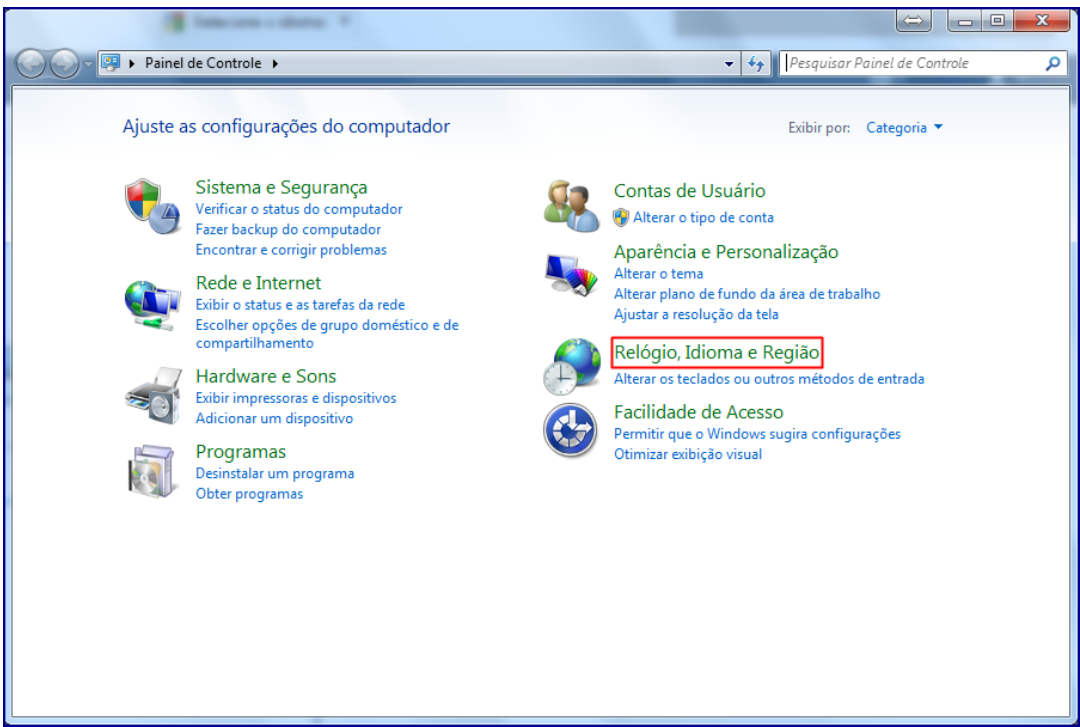


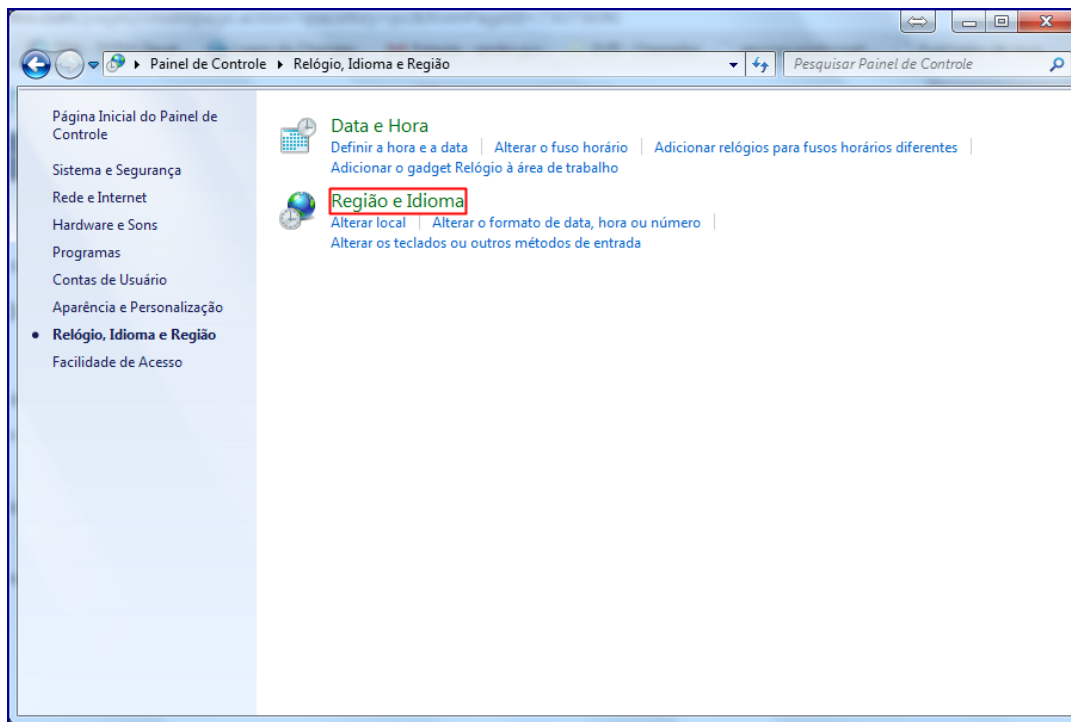
Mensagem de erro: "Período Inválido. Para a situação informada, não pode haver fracionamento no mês" - Como resolver? **PUBLICAR**

Criado por Sandra Garcez Bueno, última alteração por Eriany da Cruz Matos agora há pouco

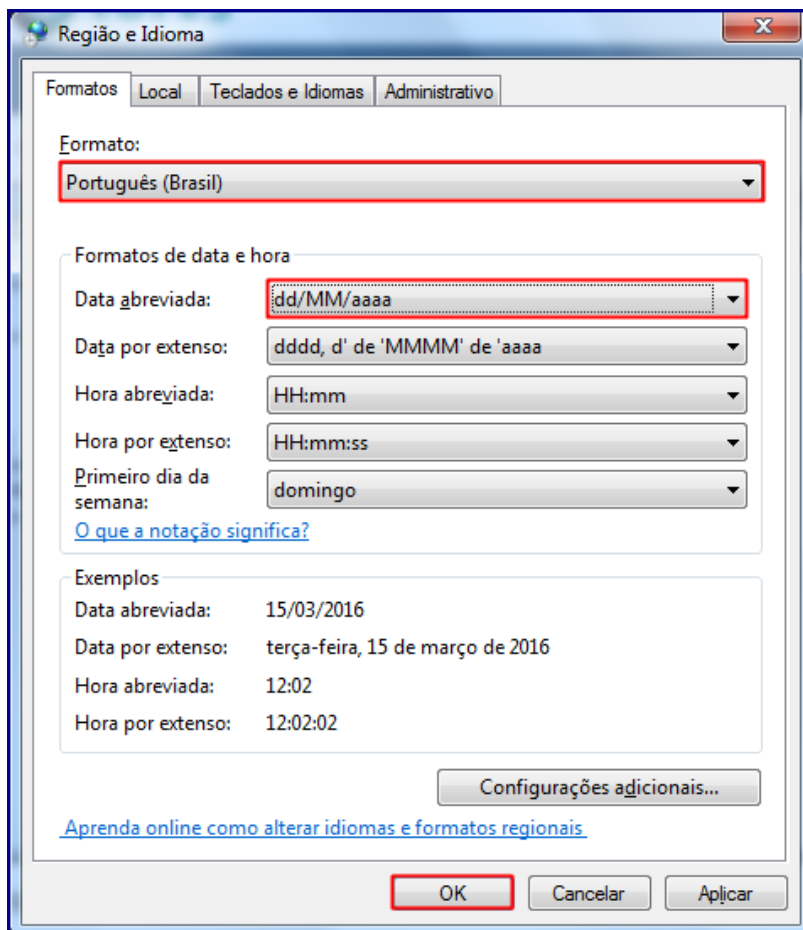
✔ Esta documentação aplica-se às versões 23, 26 e 27 do WinThor, as quais a PC Sistemas oferece suporte. Saiba como atualizar o WinThor [clcando aqui](#). 

Mensagem de erro: "Período Inválido. Para a situação informada, não pode haver fracionamento no mês" - Como resolver?

Produto:	2132 - Gerar Arquivos Contábeis
Versão:	26 e 27
Ocorrência:	Ao gerar SPED Contábil na rotina 2132 - Gerar Arquivos Contábeis e a seguinte mensagem for apresentada: Período Inválido. Para a situação informada, não pode haver fracionamento no mês realize o passo abaixo:
Passo a passo:	<p>Ajuste a configuração do formato da data no Windows para dd/mm/aaaa, para isso:</p> <p>1) Acesse o painel de controle do Windows e clique a opção Relógio, Idioma e Região;</p>  <p>2) Clique Região e Idioma;</p>




3) Na aba **Formatos**, selecione o **Formato** como **Português (Brasil)** e altere o campo **Data abreviada** para **dd/MM/aaaa**, e clique **OK**,



4) Feche o menu, abra-o novamente e acesse a rotina desejada.

Observações: Esse erro acontece quando a data está configurada com formato abreviado, mesmo com esse formato a data é exibida normalmente na barra de ferramentas.

 Curtir Seja o primeiro a gostar disto