

# Qual a parametrização necessária para realizar a venda com o controle de Sub-produto rolo da rotina 4195 ?

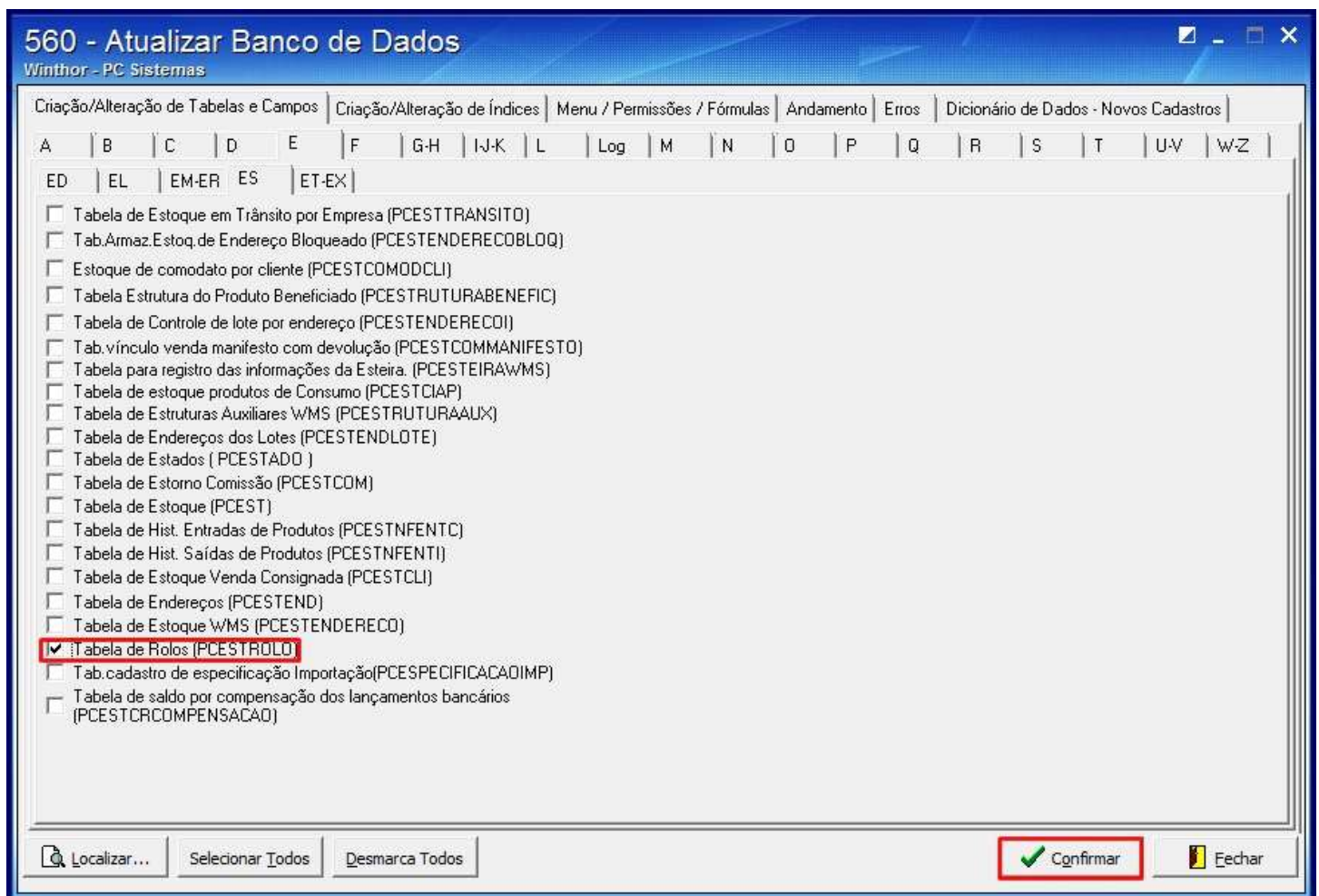
Para configurar o controle de sub-produto piso/rolo siga os procedimentos abaixo:

## 1. Atualizar Banco de Dados

1.1) Acesse a rotina **560 - Atualizar Banco de Dados**;

1.2) Marque a opção **Tabela de Rolos ( PCESTROLO)**, da aba **Criação/Alteração de Tabelas e Campos**, sub-aba **E**, sub-aba **ES**;

1.3) Clique **Confirmar**.



## 2. Cadastrar Produto

2.1) Acesse a rotina **203 - Cadastrar Produto**;

2.2) Clique **Manutenção de registro**;



2.3) Clique **Pesquisar**;

The screenshot shows a software window titled "203 - Cadastrar Produto" by "Winthor - PC Sistemas". The interface includes a menu bar with "Salvar", "Carregar", "Limpar", "Contrair", and "Expandir". Below the menu are two filter tabs: "Filtro principal" (selected) and "Filtro auxiliar".

The main area is divided into two sections:

- 1 - Capa**: A list of fields with their respective filter operators and input fields:
  - Código: igual a (=)
  - Descrição: que contenha
  - Embalagem: que contenha
  - Dt. Cadastro: igual a (=)
  - Data Exclusão: igual a (=)
  - Fornecedor: igual a (=)
  - Departamento: igual a (=)
  - Seção: igual a (=)
  - Categoria: igual a (=)
  - Sub-Categoria: igual a (=)
  - Marca: igual a (=)
  - Número original: que contenha
  - Cód. Fábrica: que contenha
  - Fora de linha: igual a (=)
- 10 - Autopeças**:
  - Quantidade mínima de compra embal: igual a (=)
  - Múltipla compra: igual a (=)

At the bottom, there is a search bar with a magnifying glass icon and the text "Pesquisar", which is highlighted with a red box. To the right are buttons for "Novo" and "Retornar".

Footer information: "203 - Cadastrar Produto" on the left and "Configuração do dicionário: Personalizada" and "Versão do dicionário de dados: 240732" on the right.

2.4) Clique duas vezes sobre o produto desejado;

203 - Cadastrar Produto  
Winthor - PC Sistemas

Nova pesquisa | Restaurar | Imprimir

Fator Conver	Unidade	Descrição da unidade	Código	Descrição	Embalagem	Dt.Cadastro	Data Exclusã	Fornecer	Nome do fornec
			99014	AMACIANTE BOMCH FLORAL 06X2000 ML	BOMCH	16/05/2005		14	INTERLAB DIST
			99015	PICANHA	BOMCH	16/05/2005		1	MULTICOM
			99016	MAMINHA	BOMCH	16/05/2005		1	MULTICOM
			99017	CERA BOMCH INCOLOR 12X750 ML	BOMCH	16/05/2005		19	ASA COMERCIA
			99018	CERA BOMCH AMARELO 12X750 ML	BOMCH	16/05/2005		19	ASA COMERCIA
			7908	MANGUEIRA M USO TRC CRISTAL 3/8X3,6 50MT	AQUAFLEX	15/06/2007		31	LAB. GENOMA I
			7938	CAIXA DE LUZ PVC 4X2 PRETA C/ 100	BRASIPLA	15/06/2007		1	MULTICOM

346

Manutenção | Ações | Visualizar | Novo | Excluir | Retornar

203 - Cadastrar Produto

Configuração do dicionário: Personalizada  
Versão do dicionário de dados: 240732

2.5) Selecione a opção **Rolo(RO)** no campo **Tipo estoque**, do tópico **3 - Armazenagem**;

The screenshot shows the '203 - Cadastrar Produto' window. The left sidebar contains a tree view of sections, with '3 - Armazenagem' selected. The main area displays a form with various fields. The 'Tipo estoque' field is highlighted in orange and contains the value 'Rolo(RO)'. The bottom bar includes a 'Salvar' button and a 'Cancelar' button.

Seções:	
1 - Capa	
10 - Autopeças	
11 - Dimensões	
2 - Condições de Compra	
2.1 - Política comercial com	
2.2 - Tributação Outros	
2.3 - Tributação entrada	
2.3.1 - NCM	
2.4 - Tributação entrada I	
3 - Armazenagem	
3.1 - Peso	
3.2 - Palete	
3.3 - Código de Barras	
3.4 - Endereço de apanha	
3.5 - Inventário rotativo	
3.5 - Lote	
3.6 - Vasilhame	
4 - Condições de Venda	

Opções de navegação	
Contrair Expandir Restaurar	
NCM + Exceção (99999999,99)	...
NCM	01
Exceção	
2.4 - Tributação entrada Importação	
Tipo de embarque para importaçã	
Código do Destaque	...
3 - Armazenagem	
Dt.Vencimento	
Prazo validade(dias)	
Prazo validade mínimo(dias)	
Produto miudeza	Sim(2)
% Diferença KG frios	0,0000
Qtde. máx. separação pedido de ven	
País origem	
Conferir produtos no checkout	Sim(S)
Utiliza classificação arroz	Não(N)
Tipo de calculo descarga	Volume(V)
Tipo Vol.descarga	
Peso variável	Não(N)
<b>Tipo estoque</b>	<b>Rolo(RO)</b>

tipo estoque

Apenas os campos obrigatórios

Campo obrigatório  
 Campo não editável

Salvar Cancelar

203 - Cadastrar Produto

Configuração do dicionário: Personalizada  
Versão do dicionário de dados: 240732

2.6) Clique **Salvar**.

3. Cadastrar Sub-Produto por Lotes

3.1) Acesse a rotina **4195 - Cadastrar Sub-Produto por Lotes**;

3.2) Selecione o **Produto**;

3.3) Marque a opção **Rolos de Mangueiras e Fios** na caixa **Tipo de Estoque**;

4195 - Cadastrar Sub-Produto por Lotes  
WinThor - PC Sistemas

Dados para Consulta NF

Filial: 3 No. Transação: 0 Data de Entrada: 26/01/2015 Nota Fiscal: 0 Série:

Fornecedor: 0

Produto: 99014 AMACIANTE BOMCH FLORAL 06X2000 ML

Cód. Barras:

Tipo Estoque:  
 Lote Piso  
 Rolos de Mangueiras e Fios  
 Tecidos

Consulta  
Emitir

Com NF's Entrada | Consulta Estoque Sub-Produtos por Lote

Cód. Filial	NF	Série	Dt. Entrega	Vlr. Total	Forneç.	Razão Social	No. Trans.
Não existem registros a serem mostrados							

Filial	Produto	Descrição	Embalagem	Qtde.
Não existem registros a serem mostrados				

Fechar

3.4) Clique **Emitir**.

Observação: realizada a parametrização, acesse a rotina **4116 - Digitar Pedido de Venda** e selecione o rolo de cada lote.