


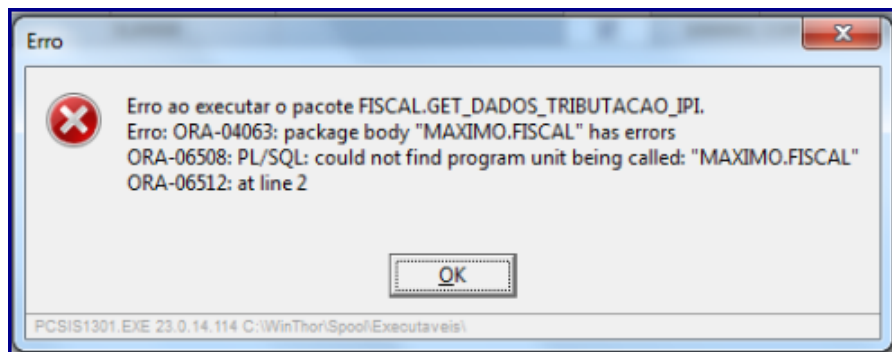
Mensagem: Erro: ORA-04063: package body. "MAXIMO.FISCAL.GET_DADOS_TRIBUTAÇÃO_IPI - Como resolver?

PADRONIZADO

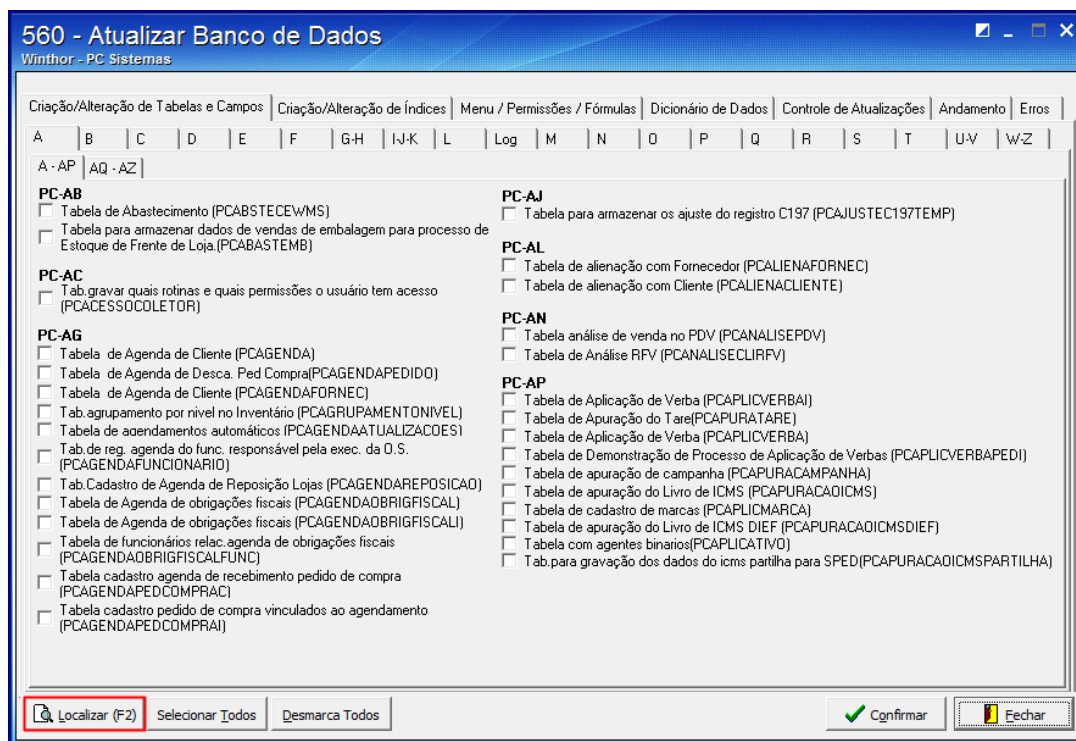
Created by Vivian Ferreira, last modified by Michele Souza menos de um minuto atrás

✓ Esta documentação aplica-se apenas à versão 23 do WinThor, a qual a PC Sistemas oferece suporte. Para atualizar o WinThor clique aqui. 

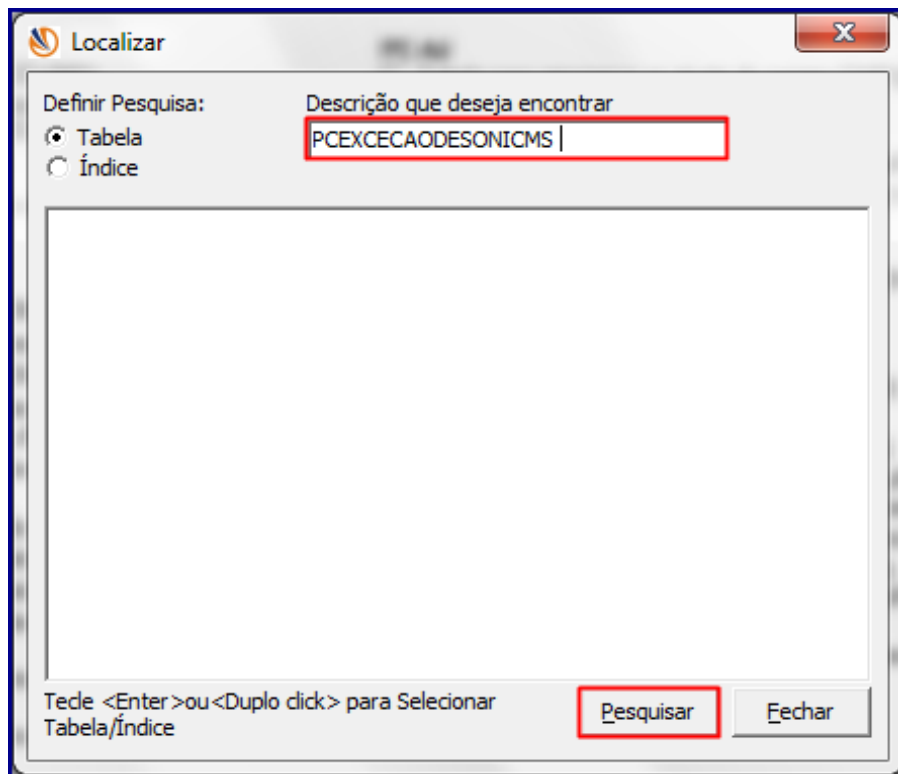
Ao se deparar com a mensagem de erro abaixo, realize os procedimentos abaixo:



- 1) Atualize a rotina que apresentou o erro;
- 2) Acesse a atualize a rotina **560 - Atualizar Banco de Dados**;
- 3) Clique o botão **Localizar (F2)**;

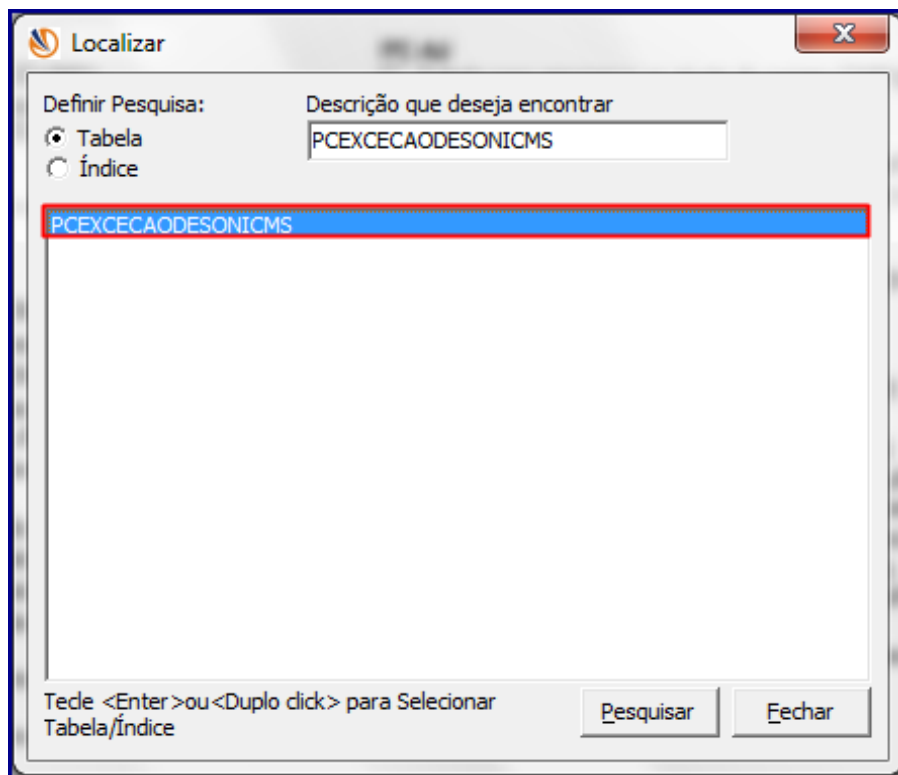


- 4) Digite o nome das tabelas abaixo no campo **Tabela** e clique o botão **Pesquisar**;
- **PCEXCECAODESONICMS**;
 - **PCFIGURATRIBDESONICMS**,
 - **PCMOVCOMPLE**.



Observação: repita esse procedimento para cada uma das três tabelas citadas acima.

5) Dê um duplo clique do mouse sobre o nome da tabela;



6) Marque a tabela indicada e clique **Confirmar**,

560 - Atualizar Banco de Dados
Winthor - PC Sistemas

Criação/Alteração de Tabelas e Campos | Criação/Alteração de Índices | Menu / Permissões / Fórmulas | Dicionário de Dados | Controle de Atualizações | Andamento | Erros

A | B | C | D | E | F | G-H | I-J-K | L | Log | M | N | O | P | Q | R | S | T | U-V | W-Z

ED | EL | EM-ER | ES | ET-EX

PC-ET
 Cadastro de etapas de produção (PCETAPAPRODUCAO)
 Cadastro de recursos na etapa de produção (PCETAPARECURSO)

PC-EV
 Tab.desc/acrésc/praz.méd.plano de pagto variáv.(PCEVENTOSPEDIDO)

PC-EX
 Tabela de Expurgo (PCEXPURGO)
 Tabela de Controle Expedição de Pedido (PCEXPED)
 Tab.de Cadastro de Exceção do PIS/COFINS(PCEXCECAOPISCOFINS)
 Tabela para Gravar as exceções PIS/COFINS (PCEXPISCOFINS)
 Tabela para Gravar as exceções PIS/COFINS (PCEXPISCOFINSITEM)
 Tabela de exceções utilizada para tributar o IPI (PCEXCECAOIFI)
 Tabela do Gerador de relatório fiscal (PCEXPRESSADESP)
 Tabela cadastro de exceção do PIS/COFINS vigente (PCEXCECAOPISCOFINSVIGENCIA)
 Tabela Informações referente a exceção da desoneração do ICMS(PCEXCECAODESONICMS)

Localizar (F2) | Selecionar Todos | Desmarca Todos | Confirmar | Fechar

7) Clique **OK**, feche a rotina e execute novamente a rotina que apresentou o erro.

👍 Like Seja o primeiro a gostar disto