

Extrato por Produtor – OGR295

Produto	: Microsiga Protheus® Gestão Agrícola – Versão 11.8		
Chamado	: TSBGGO	Data da publicação	: 04/05/15
País(es)	: Todos	Banco(s) de Dados	: Top Connect

A inovação realizada neste chamado é uma listagem, com o intuito de poder identificar as entregas de um determinado produtor, demonstrando, deste modo, as principais classificações e pesos.

Procedimento para Implementação

O sistema é atualizado logo após a aplicação do pacote de atualizações (*Patch*) deste chamado.

Procedimento para Configuração

CONFIGURAÇÃO DE MENUS

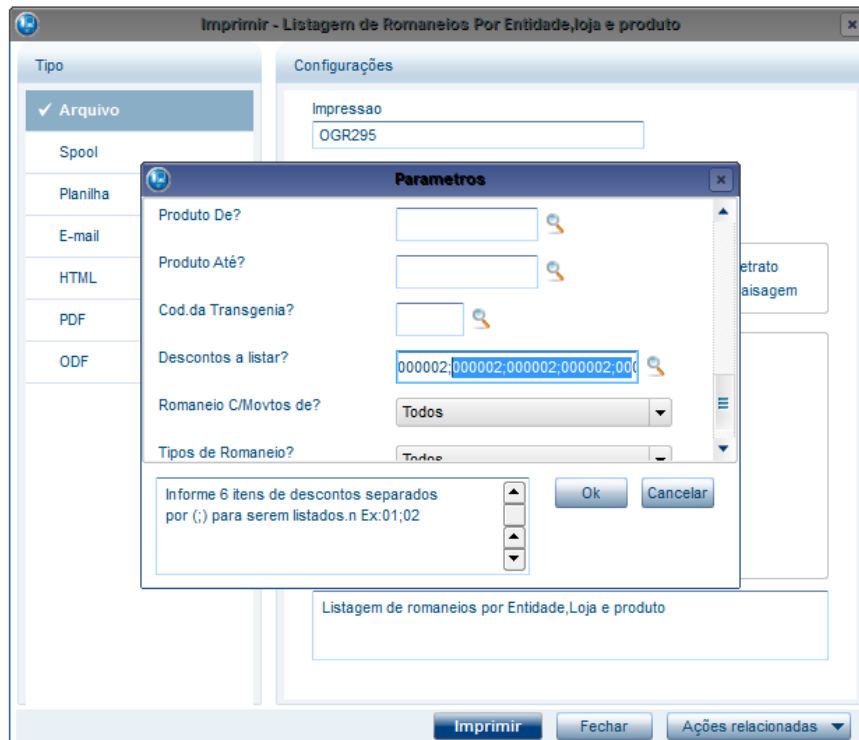
1. No **Configurador (SIGACFG)** acesse **Ambientes/Cadastro/Menu (CFGX013)**. Informe a nova opção de menu do **SIGAAGR**, conforme instruções a seguir:

Menu	<i>Relatórios</i>
Submenu	<i>Originacao/Romaneios</i>
Nome da Rotina	<i>Extrator por Produtor</i>
Programa	<i>OGR295</i>
Módulo	<i>Gestão Agrícola</i>
Tipo	<i>Função Protheus</i>

Procedimento para Utilização

Exemplo:

1. No Gestão Agrícola (SIGAAGR), acesse Relatórios/ Originação/ Romaneios/ Extrato por Produtor (OGR295).
O sistema apresenta a janela de opções para a impressão do relatório.
2. Altere, conforme a necessidade, os parâmetros, em Ações Relacionadas .



3. Nos parâmetros, o campo “Descontos a listar?” deve ser informado.
4. Selecione a opção Imprimir.
5. Será gerado o relatório com os campos Filial, Emissão, Tipo do Romaneio, Número do Romaneio, Contrato, Placa, Peso 1ª Pesagem, Peso 2ª Pesagem, Peso Líquido Sem Descontos, Descontos, Peso Líquido, Transgenia, Valor e Desconto (de cada Desconto selecionado em “Descontos a listar?”).
6. Visualize o relatório e realize a impressão dele, se necessário.

Informações Técnicas

Tabelas Utilizadas

SB1 - Descrição Genérica do Produto, NJJ - Romaneios, NJK - Classificações do Romaneio, NJM - Dados Fiscais do Romaneio.