



Sumário

Apresentação.....	1
1. Procedimentos iniciais	1
2. Cadastrar Mix Obrigatório.....	2
3. Cadastrar Subfamílias e Range de Preços	5
4. Cadastrar Distribuição	9

Apresentação

A integração de dados com a Indústria Kraft –Mondelez, é realizada pela rotina 2559 –Integração Mondelez, para a geração de arquivos de exportação, a fim de permitir um planejamento estratégico de maior qualidade por parte da indústria e, conseqüentemente, o aumento do sell out, distribuição e rentabilidade para o distribuidor. Assim sendo, é garantido um diferencial competitivo perante outros distribuidores. Os arquivos de exportação gerados pela rotina são: Base 1: Sell Out Estoque; Base 2: Informações Diversas; Base 3: Distribuição Positivização; Base 4: Pesquisas Preço; Base 5: Sell Out Ramo Negócio (Alienação); Base 6: Distribuição Ramo de Negócio(Alienação). Este tutorial contém informações que orientam no processo de geração de arquivos para a Indústria Kraft –Mondelez.

Abaixo, descrição da criação e das últimas alterações efetuadas no documento.

Tabela de Alterações		
Data	Versão	Descrição
31/08/2018	v.1.0	Criação do documento

1. Procedimentos iniciais

Antes de gerar os arquivos de integração com a indústria, é necessário realizar as atualizações e alienações abaixo relacionadas:

- Atualize rotina:
 - **2559 – Integração Mondelez**, a partir da versão 28.07.



2. Cadastrar Mix Obrigatório

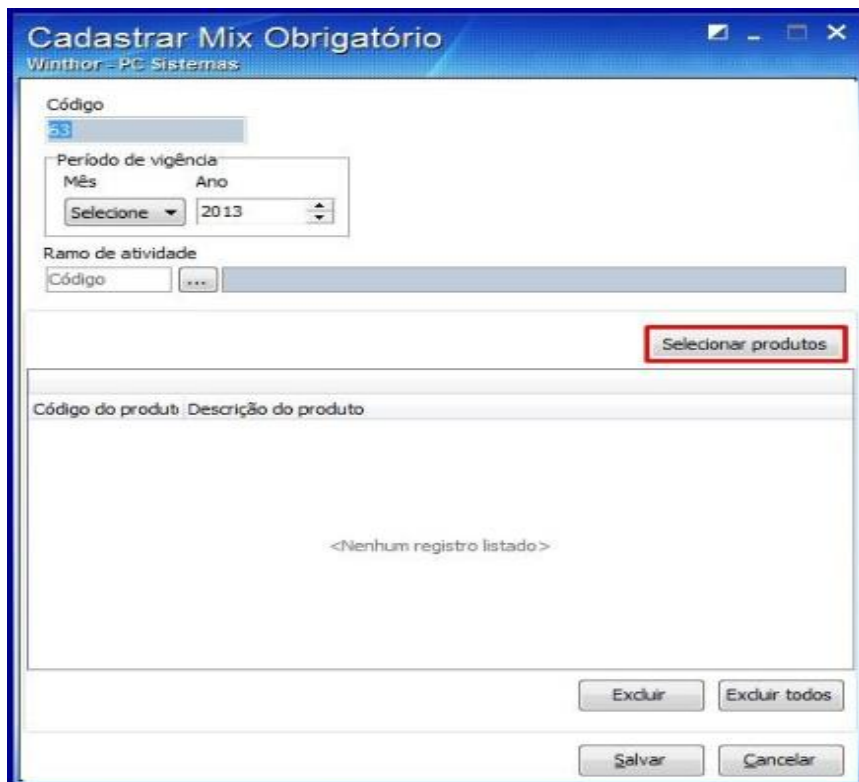
Para efetuar o cadastro de Mix Obrigatório que é necessário ser feito antes da geração de arquivos de exportação conforme orientação da Kraft siga os procedimentos a seguir:

- 2.1 Acesse a rotina **2559 – Integração Mondelez**;
- 2.2 Clique na opção **Cadastrar Mix Obrigatório**;

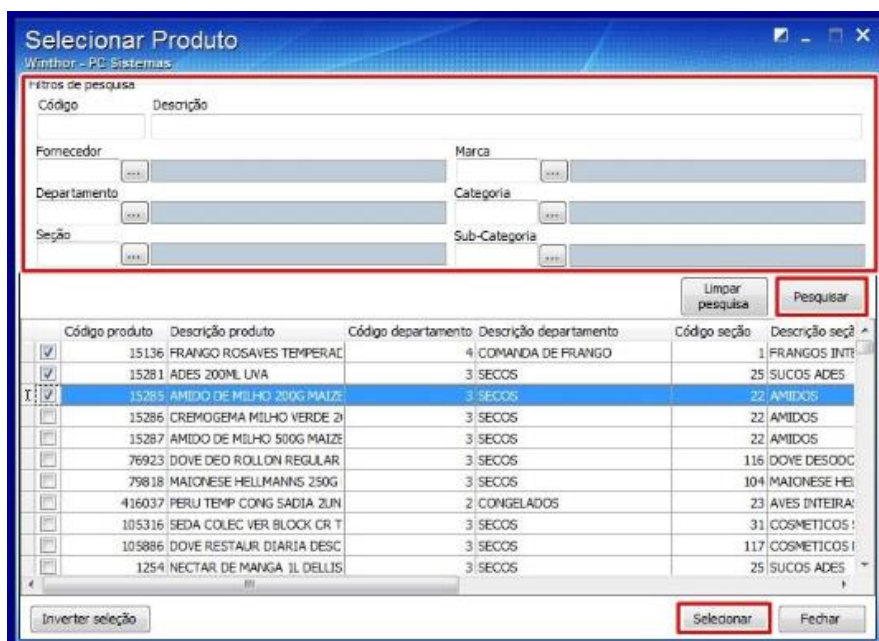
- 2.3 Na tela que aparecerá em seguida clique o botão **Incluir**;



- 2.4 Preencha os campos **Código** e **Período de vigência**;
- 2.5 Em seguida clique o botão **Selecionar produtos**;



- 2.6 Em seguida preencha os campos **Código**, **Descrição**;
- 2.7 Pesquise ou preencha os campos **Fornecedor**, **Marca**, **Departamento**, **Categoria**, **Seção**, **Categoria**, **Seção**, e **Sub-Categoria**;
- 2.8 Clique o botão **Pesquisar**;
- 2.9 Em seguida selecione os produtos necessários;
- 2.10 Clique o botão **Selecionar**;





2.11 Em seguida verifique os itens selecionados;

2.12 Clique o botão **Salvar**;

Cadastrar Mix Obrigatório
Winflor - PC Sistemas

Código
63

Período de vigência
Mês: Selecionar Ano: 2013

Ramo de atividade
Código: ...

Selecionar produtos

Código do produto	Descrição do produto
15136	FRANGO ROSAVES TEMPERADO (20KG)
15281	ADES 200ML UVA
15285	AMIDO DE MILHO 200G MAIZENA

Excluir Excluir todos

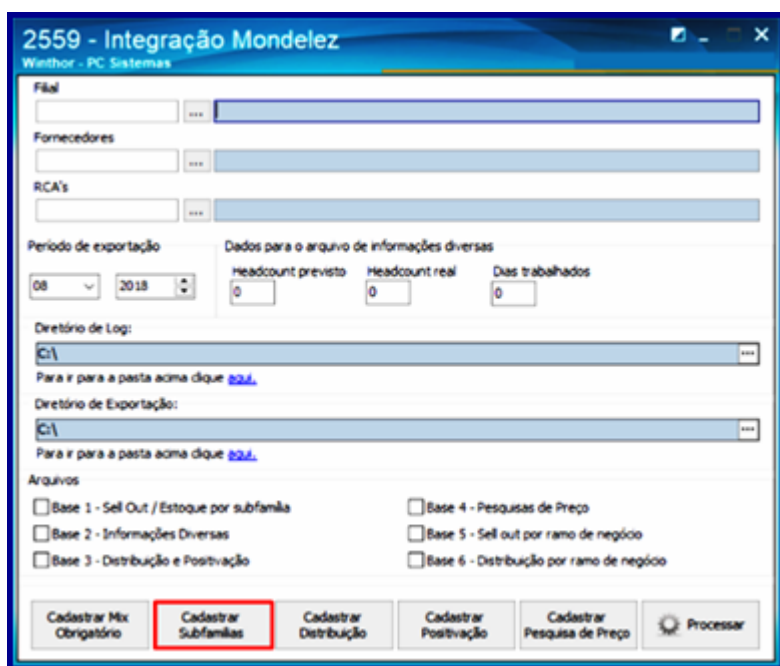
Salvar Cancelar



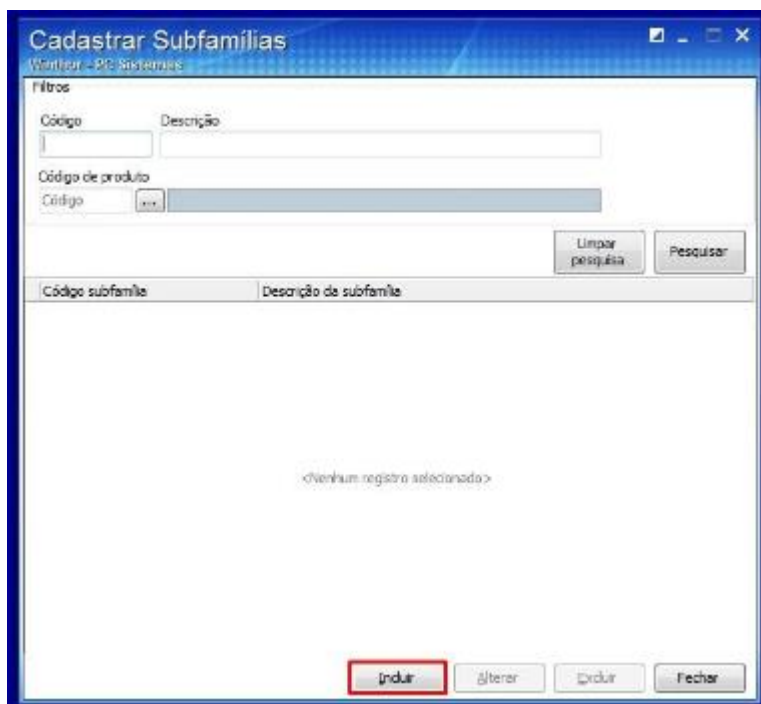
3. Cadastrar Subfamílias e Range de Preços

Para efetuar o cadastro de subfamílias que deve ser feito antes da geração dos arquivos de exportação conforme orientação da Kraft siga os procedimentos a seguir:

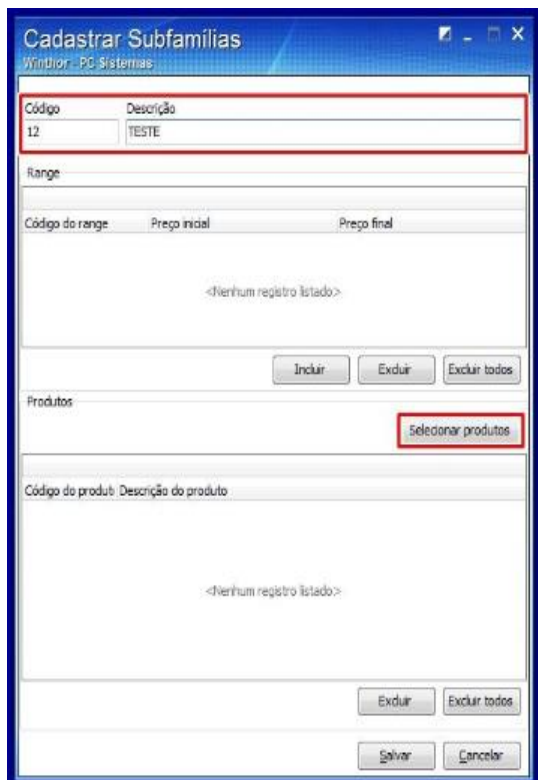
- 3.1 Acesse a rotina **2559 – Integração Mondelez**;
- 3.2 Escolha a opção **Cadastrar Subfamílias**;



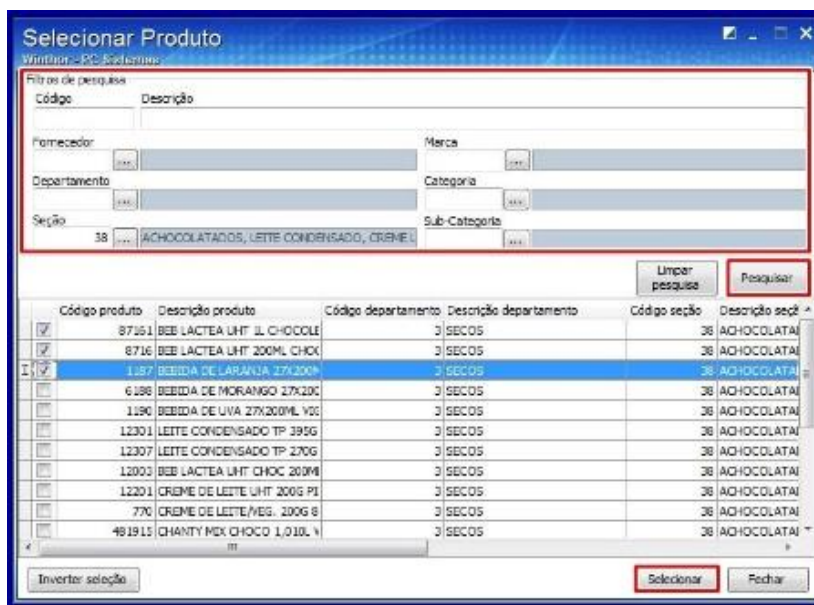
- 3.3 Em seguida clique no botão **Incluir**;



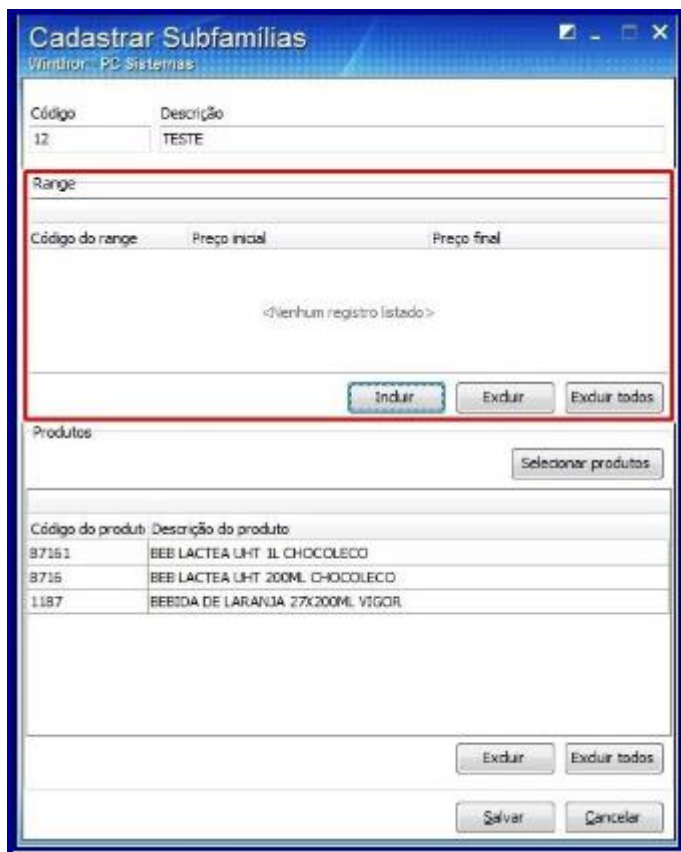
- 3.4 Em seguida preencha os campos **Código** e **Descrição**;
- 3.5 Clique o botão **Selecionar produtos**;



- 3.6 Em seguida preencha os campos **Código**, **Descrição**;
- 3.7 Pesquise ou preencha os campos **Fornecedor**, **Marca**, **Departamento**, **Categoria**, **Seção**, **Categoria**, **Seção**, e **Sub-Categoria**;
- 3.8 Clique o botão **Pesquisar**;
- 3.9 Em seguida selecione os produtos necessários;
- 3.10 Clique o botão **Selecionar**;



3.11 Em seguida clique no botão **Incluir** da caixa **Range**;



3.12 Preencha os campos **Código do Range**, **Intervalo de Preço** e **Preço Filial**;





3.13 Em seguida confira os dados preenchidos;

3.14 Clique o botão **Salvar**;

Cadastrar Subfamilias
Winthior - PC Sistemas

Código	Descrição

Range

Código do range	Preço inicial	Preço final
1	0	999999999999

Incluir Excluir Excluir todos

Produtos

Selecionar produtos

Código do produt	Descrição do produto
87161	BEB LACTEA UHT 1L CHOCOLECO
8716	BEB LACTEA UHT 200ML CHOCOLECO
1187	BEBIDA DE LARANJA 27X200ML VIGOR

Excluir Excluir todos

Salvar Cancelar



4. Cadastrar Distribuição

Para efetuar o cadastro de distribuição que é necessário ser feito antes da geração de arquivos de exportação conforme orientação da Krasft siga os procedimentos a seguir:

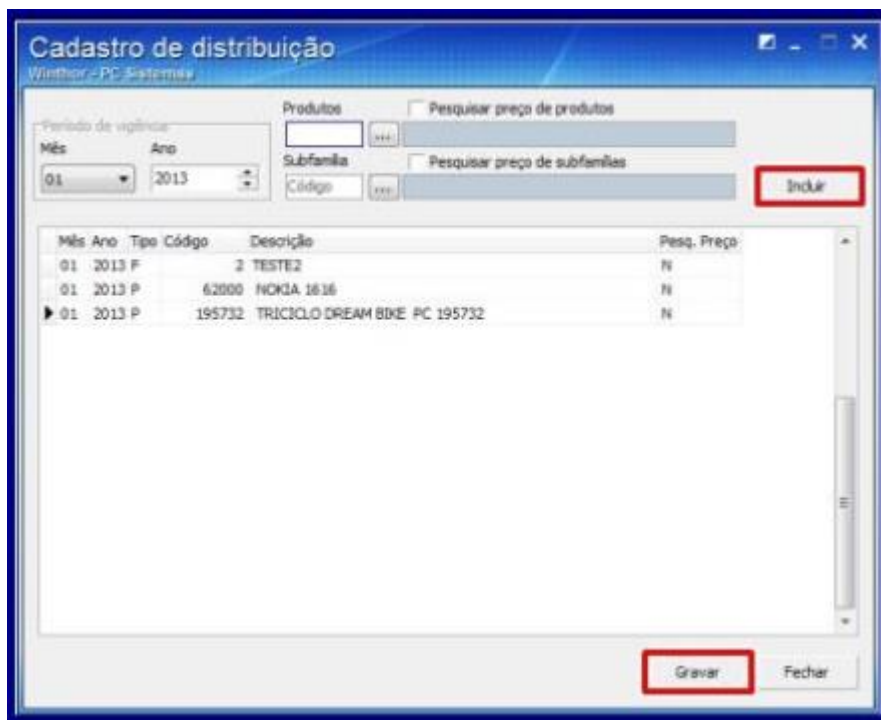
4.1 Acesse a rotina **2559 – Integração Mondelez**;

4.2 Escolha a opção **Cadastrar Distribuição**;

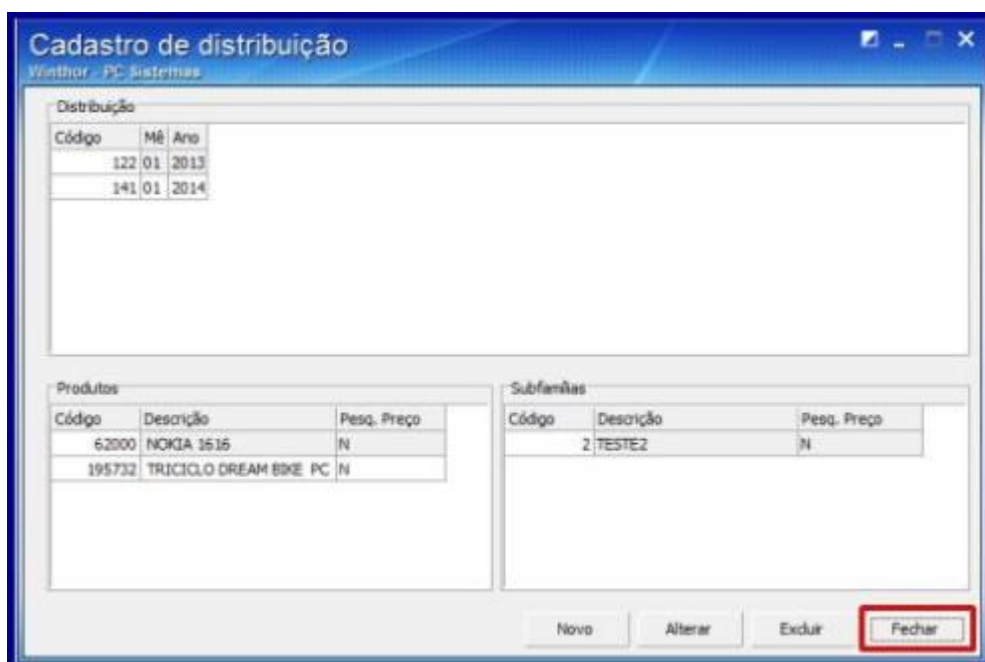
4.3 Na seguinte tecla clique o botão **Novo**;



- 4.4 Em seguida selecione o **Período de Vigência** e pesquise os Produtos Subfamília;
- 4.5 Marque as opções **Pesquisar preço de produtos e/ou Pesquisar preço de subfamílias**(informando ao RCA a necessidade ou não de pesquisa de preços), conforme necessidade;
- 4.6 Clique o botão **Incluir**;
- 4.7 Em seguida clique o botão **Gravar**;



- 4.8 Em seguida verifique os itens adicionados, use os botões **Novo**, **Alterar** e **Excluir** caso necessário;
- 4.9 Clique o botão **Fechar**;





5. Cadastrar Positivção

Para efetuar o Cadastro de Positivção que deve ser feito depois do Cadastro de Distribuição conforme a orientação da Kraft siga os procedimentos a seguir:

- 5.1 Acesse a rotina **2559 – Integração Mondelez**;
- 5.2 Clique na opção **Cadastrar Pesquisa de Preço**;

- 5.3 Na tela seguinte clique no botão **Novo**;



- 5.4 Em seguida informe o campo **Período de vigência**;
- 5.5 Preencha ou pesquise os campos **Produtos e Subfamília**;
- 5.6 Clique o botão **Incluir**;

Cadastro de pesquisa de preço
Winthor - PC Sistemas

Período de vigência
Mês: 03 | Ano: 2018

Produtos: 89 | ACHICLE PING PONG *HORTELA*

Subfamília: 10

Incluir

Mês	Ano	Tipo	Código	Descrição

Gravar | Fechar

- 5.7 Em seguida o produto selecionado será apresentado;
- 5.8 Clique o botão **Gravar**;

Cadastro de pesquisa de preço
Winthor - PC Sistemas

Período de vigência
Mês: 03 | Ano: 2018

Produtos: |

Subfamília: |

Incluir

Mês	Ano	Tipo	Código	Descrição
▶ 03	2018	P	89	ACHICLE PING PONG *HORTELA*

Gravar | Fechar

- 5.9 Em seguida o produto será gravado.



6. Gerar Arquivos de Exportação

Para gerar arquivos de exportação (logo após realizar os procedimentos segundo a orientação da Kraft) siga os procedimentos a seguir;

- 6.1 Acesse a rotina **2559 – Integração Mondelez**;
- 6.2 Preencha ou pesquise os campos **Filial, Fornecedores e RCA's**;

- 6.3 Em seguida informe o **Período de exportação** e os **Dados para o arquivo de informações diversas**;



6.4 Preencha ou pequise os campos **Diretório de Log** e **Diretório de Exportação**;

6.5 Em seguida marque as opções de **Arquivos** conforme necessidade;



Observação: Os arquivos de exportação possuem as seguintes informações:

- Arquivo Base 1: Sell Out Estoque - informações gerais de vendas e estoque por Código de Subfamília (cadastrado como informado acima);
- Arquivo Base 2: Informações Diversas - informações sobre quantidade de clientes, programação de visitas e utilização de expositores. Para a geração desse arquivo é necessário o cadastro realizado na rotina 354 - Cadastrar Rota de Visita a Cliente. Parte das informações são providas pelo sistema de Força de Vendas;
- Arquivo Base 3: Distribuição Positiva - informações sobre abrangência e cobertura de vendas. Parte das informações são providas pelo sistema de Força de Vendas;
- Arquivo Base 4: Pesquisas Preço - resultados das pesquisas retornadas pelo sistema de força de vendas;
- Arquivo Base 5: Sell Out Ramo Negócio (Alienação) - informações de vendas agrupadas por ramo de negócio. Para isso, é necessário alienar o código do ramo de negócio na rotina 2571, aba Atividade;
- Arquivo Base 6: Distribuição Ramo de Negócio (Alienação) - informações agrupadas por ramo de negócio. Para isso, é necessário alienar o código do ramo de negócio na rotina 2571, aba Atividade; Parte das informações são providas pelo sistema de Força de Vendas.



Mantenha o **WinThor Atualizado**, assim você proporciona o crescimento da sua empresa através de soluções criadas especialmente para o seu negócio!

Estamos à disposição para mais esclarecimentos e sugestões.

Fale com a PC: www.pcsist.com.br
Central de Relacionamento - (62) 3250 0210