

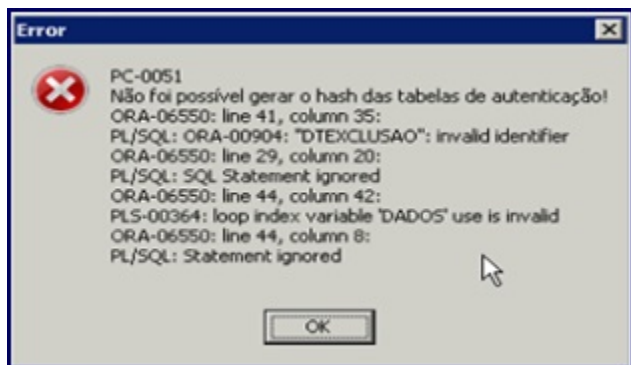
Erro PC-0051. Não foi possível gerar o hash das tabelas de autenticação!



Esta documentação aplica-se apenas à versão 23 do WinThor, a qual a PC Sistemas oferece suporte. Para atualizar o WinThor [clique aqui](#).



Ao acessar determinada rotina do Winthor e se deparar com a mensagem abaixo:



Realize os procedimentos abaixo:

- 1) Acesse a máquina onde o servidor de nota fiscal eletrônica 3.1 está instalado;
- 2) Acesse o browser com o seguinte link: <http://servicos.pcinformatica.com.br/instaladorautenticador> ;
- 3) Execute o **Download**;

Autenticador

Versão dos serviços de autenticação: 2.4.0
Compatibilidade com WinThor 23 ou superior

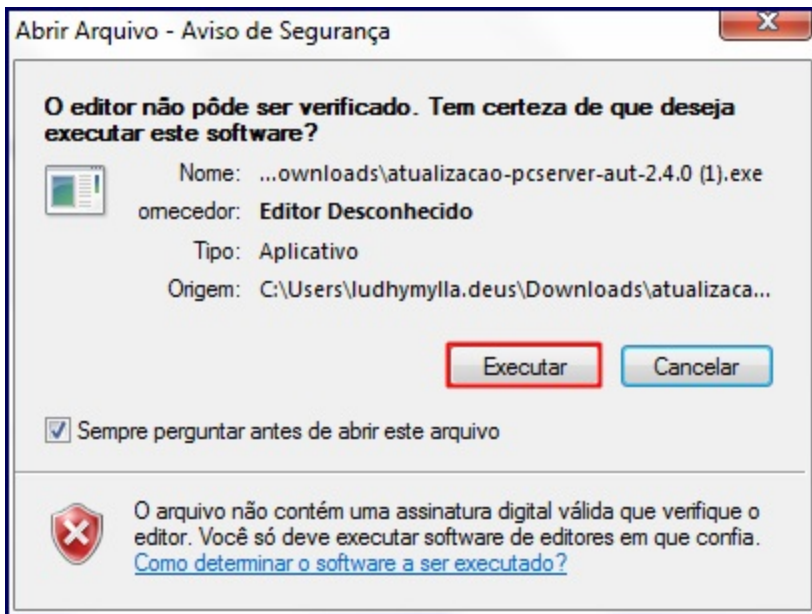
Observações:

- Necessários privilégios administrativos durante a instalação.
- Para mais informação, acesse o Autenticador no TDN
- Você ter acesso a última versão do DocFiscal e mais informações sobre a sua instalação, acesse Instalador NF-e 3.10

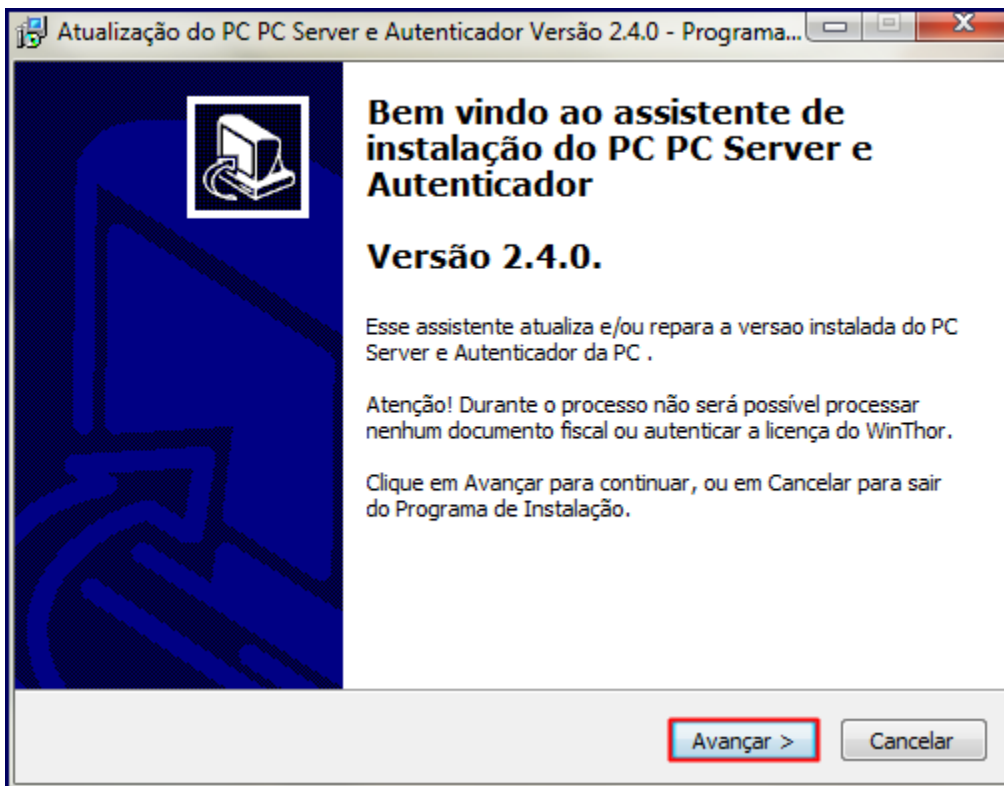
Atualização / Reparo da instalação

[Download](#)

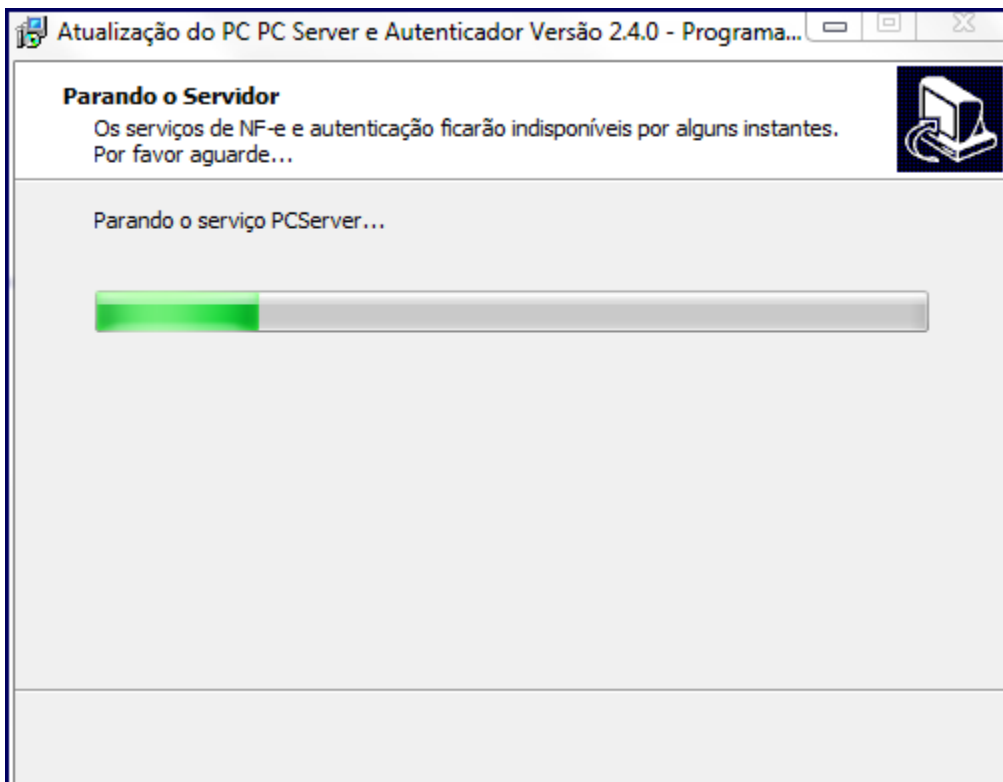
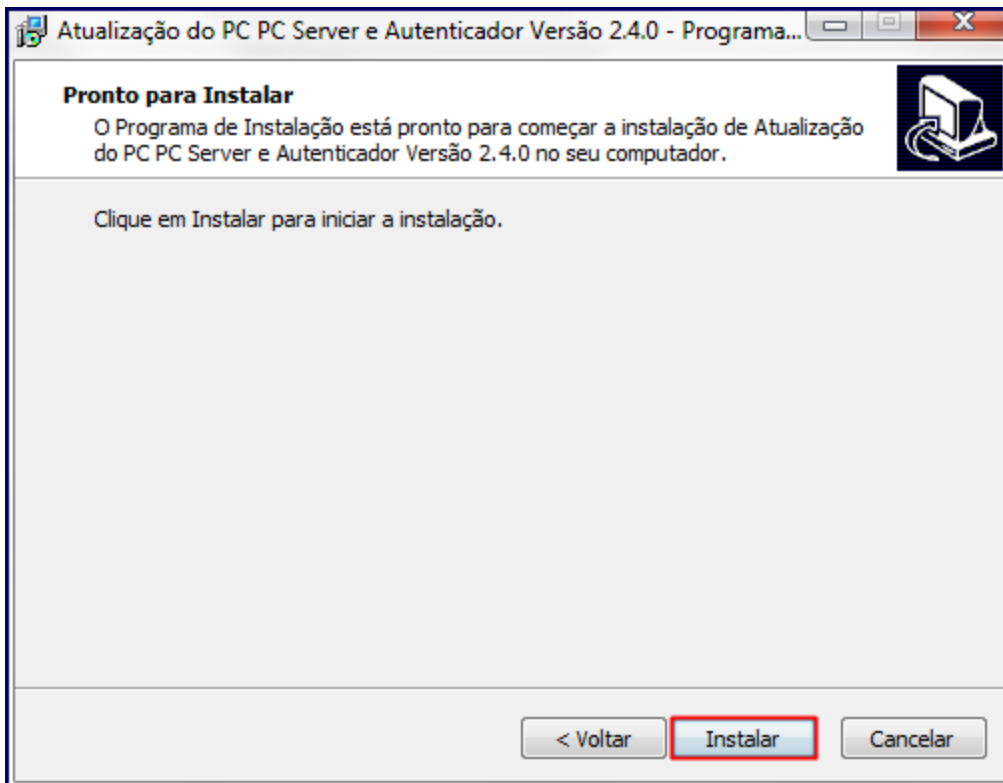
- 4) Execute a atualização **pcserver.exe**;



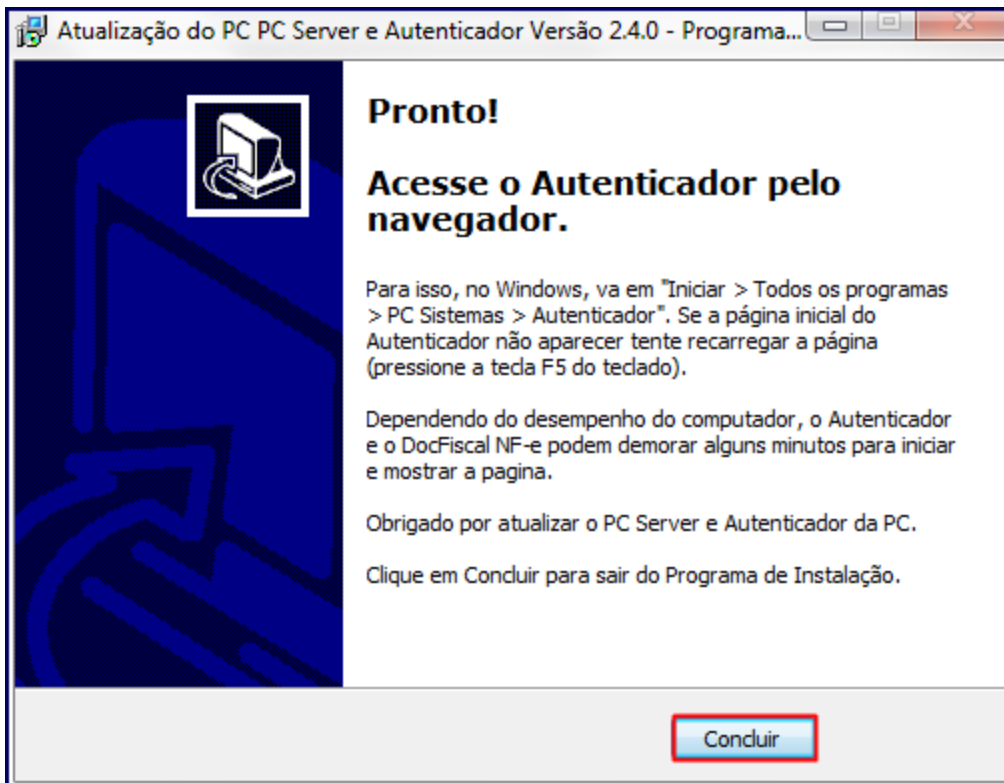
5) Pressione **Avançar**;



6) Clique **Instalar**;



7) Pressione **Concluir**;



8) Acesse o browser com o link <http://localhost:8888/autenticador> e pressione **Autenticação Manual**;

9) Clique **Executar atualização manual**;

Observação: após finalização da atualização manual, acesse novamente a rotina.