

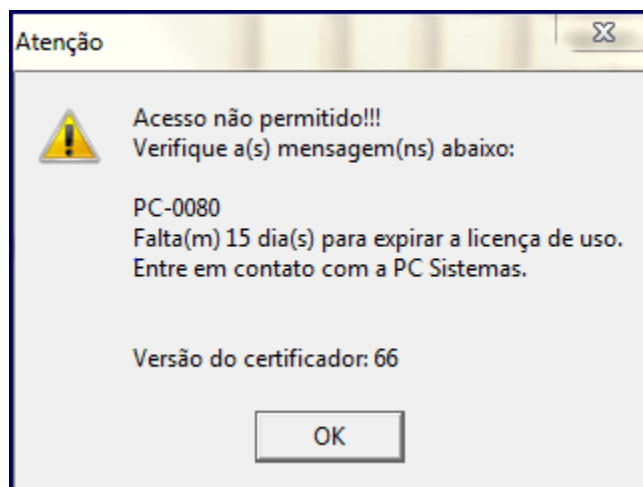
# Mensagem de erro: PC-0080 Falta(m) 15 dia(s) para expirar a licença de uso. Entre em contato com a PC Sistemas.



Esta documentação aplica-se apenas à versão 23 do WinThor, a qual a PC Sistemas oferece suporte. Para atualizar o WinThor [clique aqui](#).



Ao acessar determinada rotina do WinThor e se deparar com a mensagem abaixo, clique **OK** e continue utilizando a rotina normalmente, pois, essa mensagem é apenas um alerta e não interrompe o funcionamento da rotina.



Contudo, esta mensagem é um indício que o Servidor de Autenticação do WinThor (instalado no Servidor NF-e) não está conseguindo comunicar-se com o Servidor da PC e para que o evento seja solucionado, siga os procedimentos abaixo:

1) Primeiramente acione o TI responsável pela gestão de tecnologia da sua empresa e solicite que ele verifique as configurações do antivírus instalado no Servidor NF-e, pois, há casos em que o antivírus impede que essa comunicação ocorra. Peça que seu TI atente-se às exceções de uso, geralmente localizadas no painel de configurações do antivírus.

**Importante:** em alguns casos TI's estão desabilitando o antivírus antes de realizar os procedimentos a seguir, entretanto, sugerimos que essa ação seja realizada em caráter de teste e somente com o aval do seu TI.

- 2) Acesse a máquina onde o servidor de nota fiscal eletrônica 3.1 está instalado;
- 3) Acesse o browser com o seguinte link: <http://servicos.pcinformatica.com.br/instaladorautenticador> ;
- 4) Execute o **Download**;


## Autenticador

Versão dos serviços de autenticação: 2.4.0  
Compatibilidade com WinThor: 23 ou superior

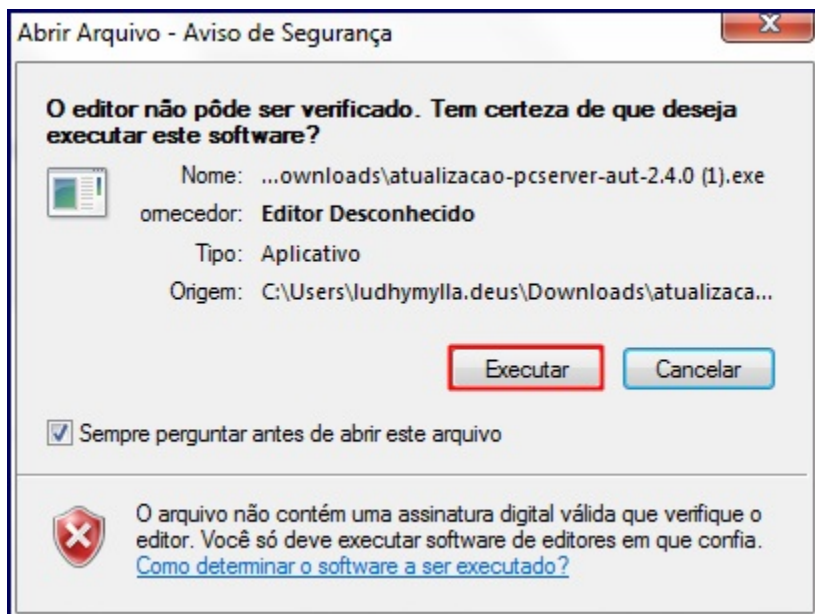
### Observações:

- Necessários privilégios administrativos durante a instalação.
- Para mais informação, acesse o [Autenticador no TDN](#)
- Você ter acesso a última versão do DocFiscal e mais informações sobre a sua instalação, acesse [Instalador NF-e 3.10](#)

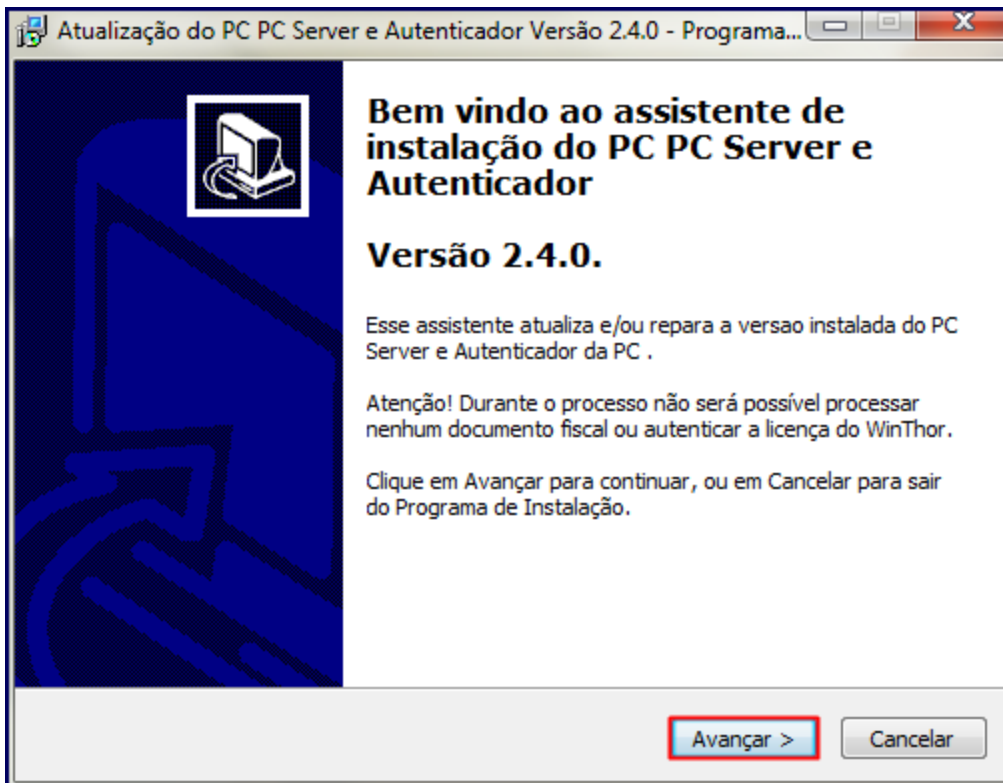
### Atualização / Reparo da instalação

 Download

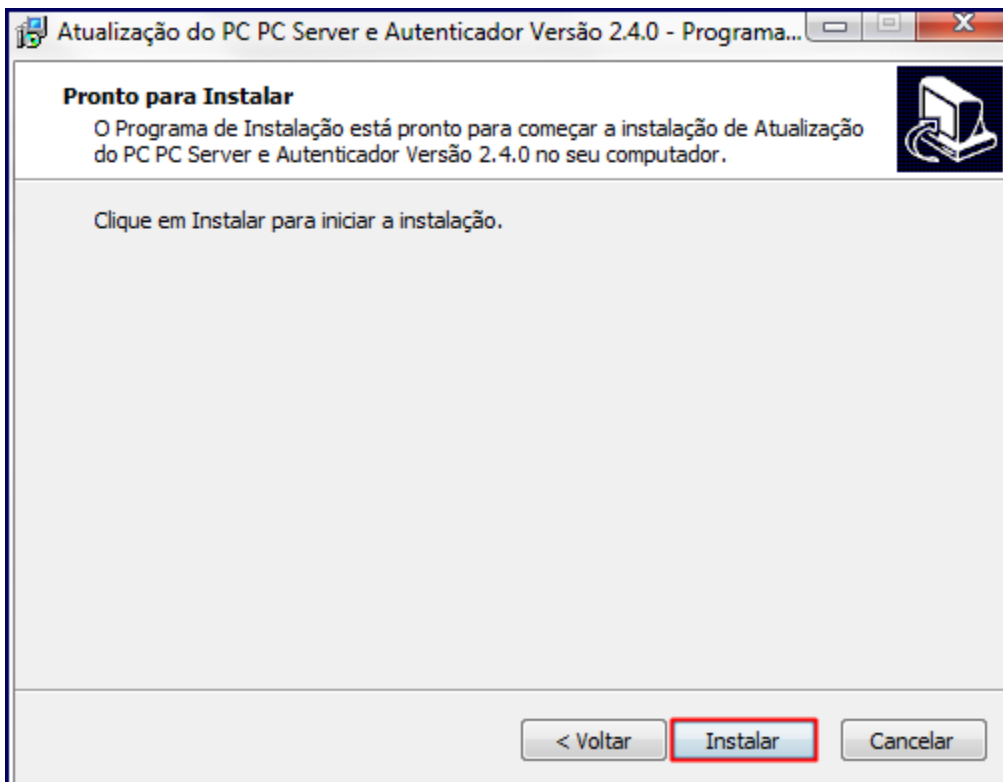
4) Execute a atualização **pcserver.exe**;

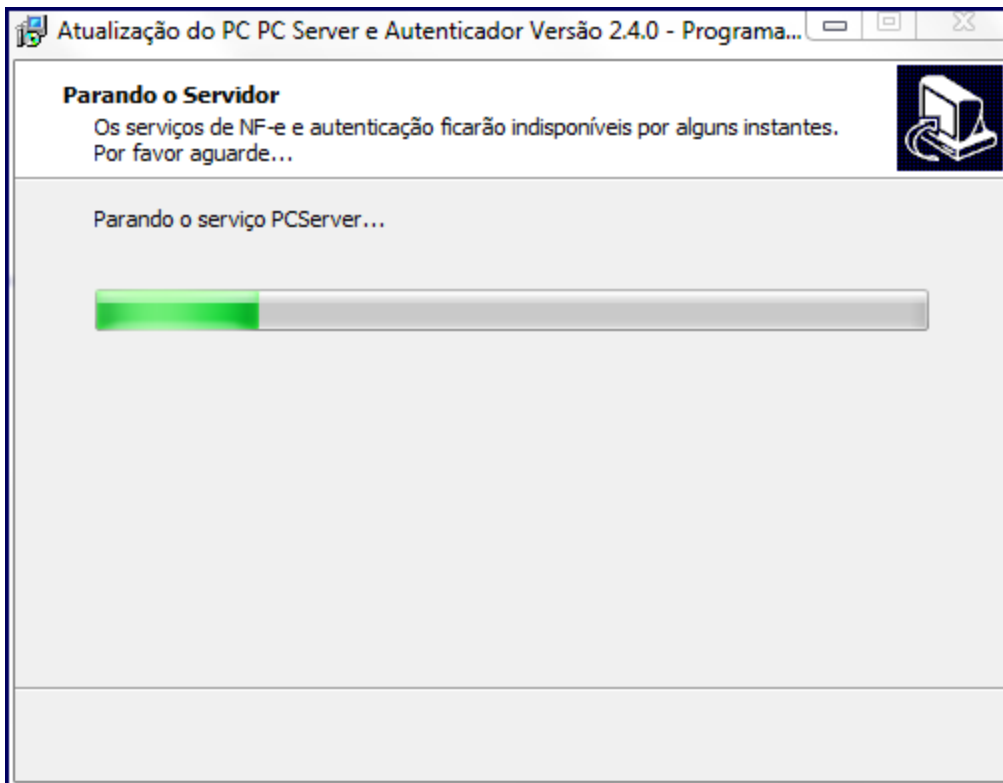


5) Pressione **Avançar**;

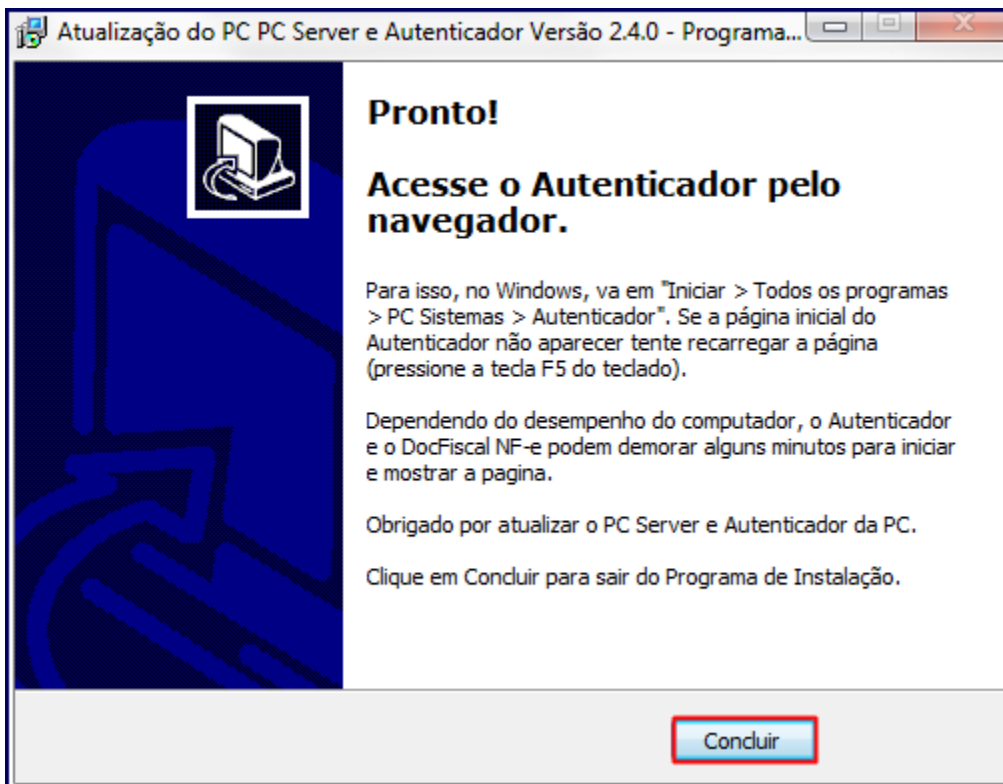


6) Clique **Instalar**;

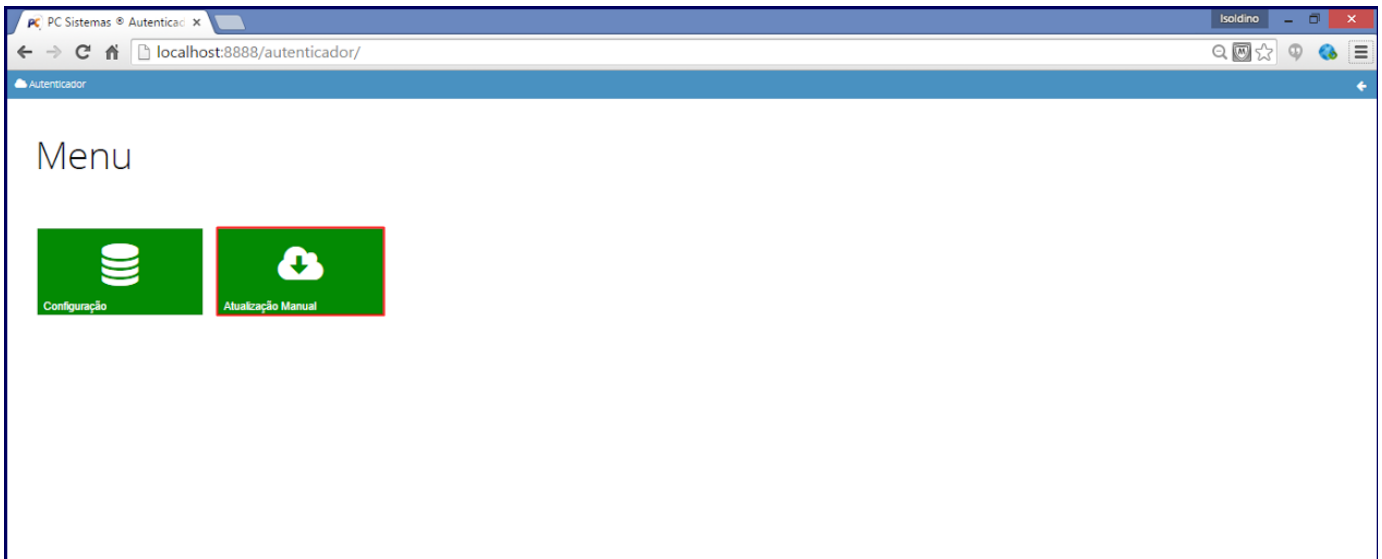




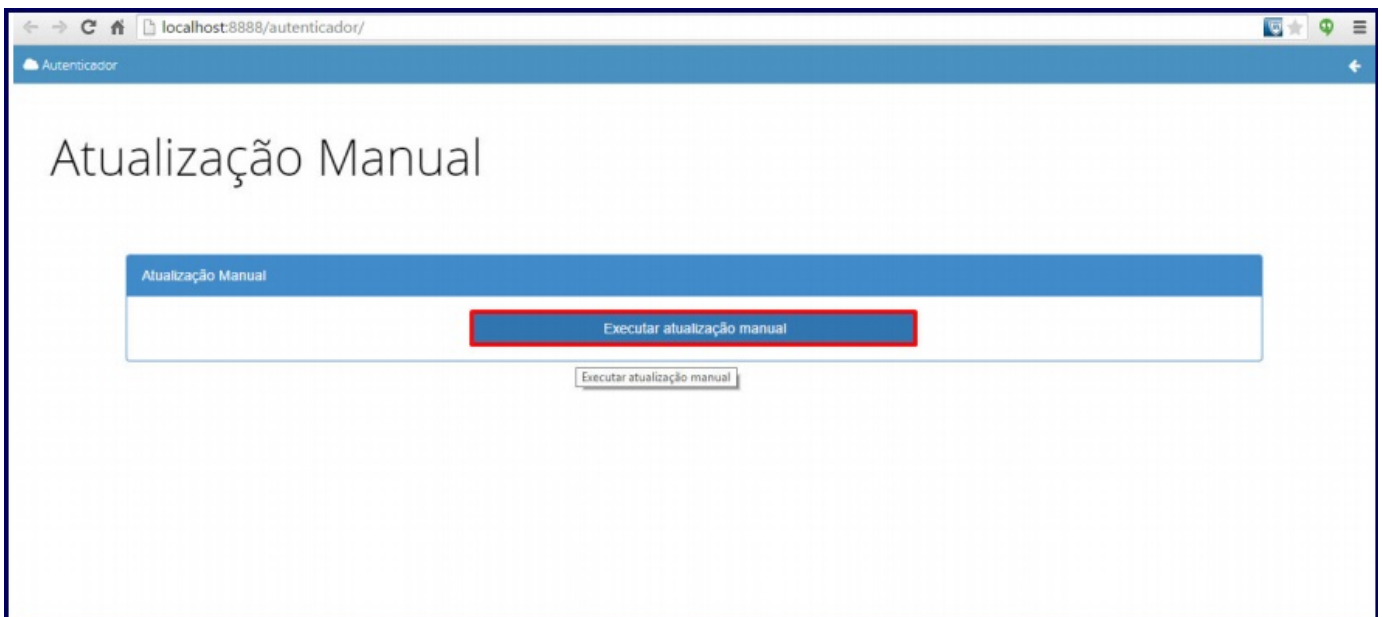
7) Pressione **Concluir**;



8) Acesse o browser com o link <http://localhost:8888/autenticador> e pressione **Autenticação Manual**;



9) Clique **Executar atualização manual**;



**Observação:** após finalização da atualização manual, acesse novamente a rotina.

**Avalie esta solução:**

Your Rating:



Results:



2

rates