

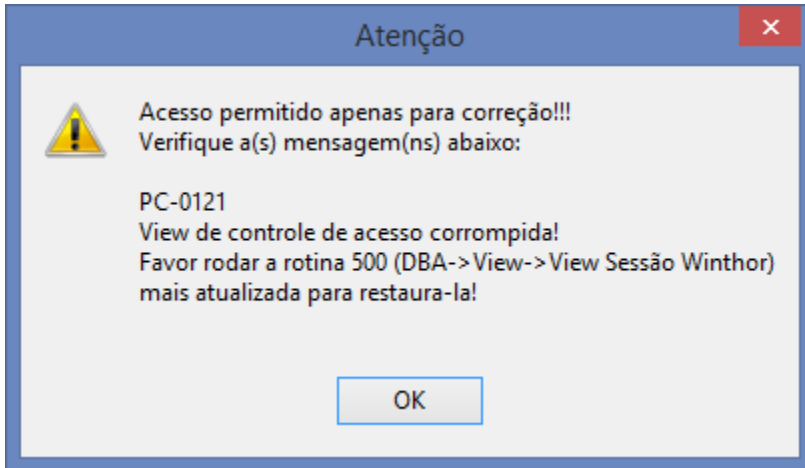
Mensagem de erro: PC-0121, View de controle de acesso corrompida.



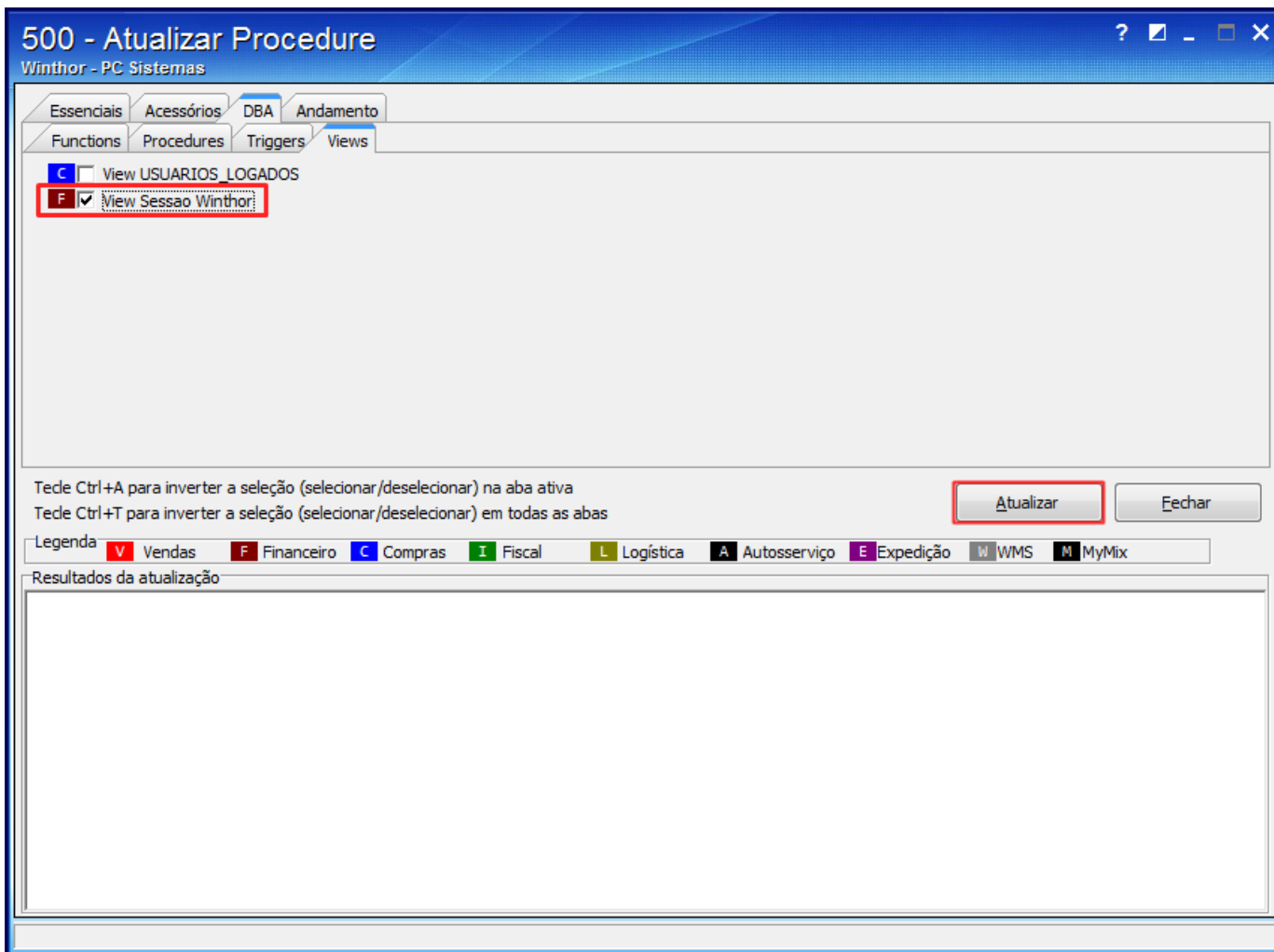
Esta documentação aplica-se apenas à versão 23 do WinThor, a qual a PC Sistemas oferece suporte. Para atualizar o WinThor [clique aqui](#).



Ao se deparar com a seguinte mensagem: **PC-0121, View de controle de acesso corrompida**, significa que a manutenção de banco de dados danificou a View de Sessão Winthor. Para solução realize os procedimentos abaixo da imagem:

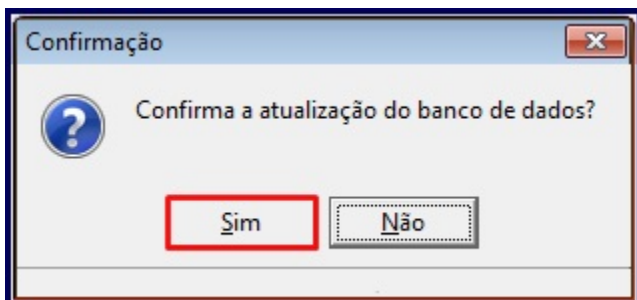


- 1) Acesse a rotina **500 - Atualizar Procedure**;
- 2) Marque a opção **View sessao Winthor** da aba **DBA**, sub-aba **Views**;



3) Clique o botão **Atualizar**;

4) Na seguinte mensagem clique **Sim**;



5) Na tela apresentada informe a **Senha** do usuário **SYS** e clique **Login**. Caso não possua a senha do usuário **SYS** entre em contato com **DBA** criador do Banco de Dados.

Login DBA.
Winthor - PC Sistemas

Usuário:

Senha:

Login

Observação: a PC Sistemas não possui registros das senhas de nenhum Banco de Dados.