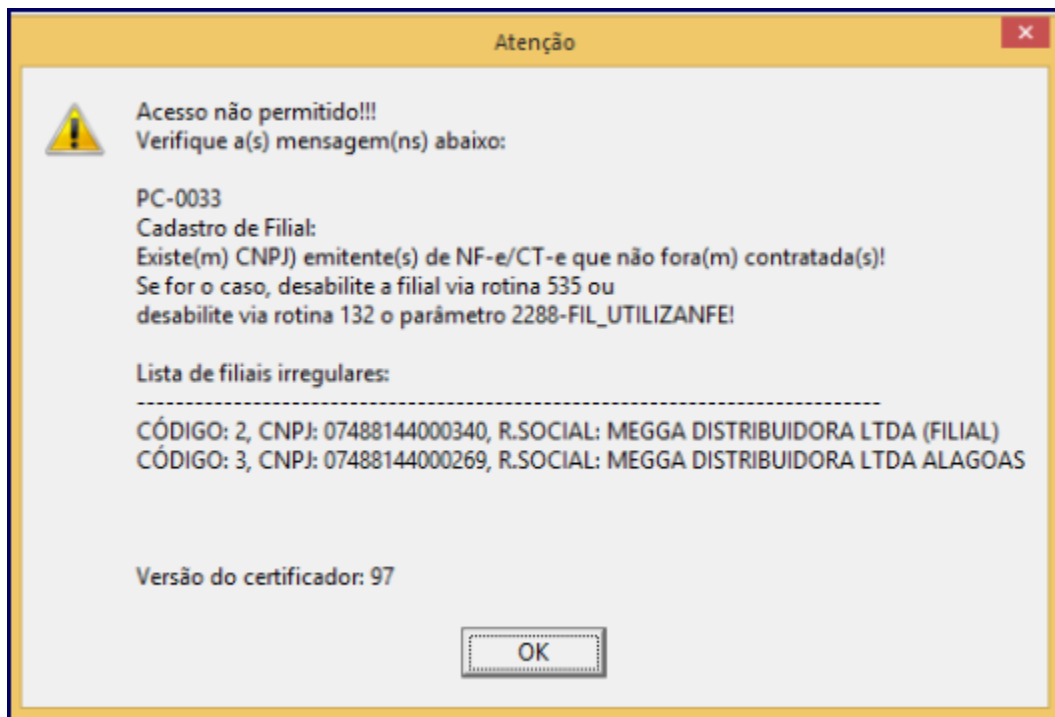


Mensagem de erro: PC-0033. Existe(m) CNPJ emitente(s) de NF-e/CT-e que não fora(m) contratada(s)!

Ao se deparar com a mensagem de erro abaixo, entre em contato com o **Comercial da PC Sistemas** pelo telefone **0800.707.2707** e verifique a situação cadastral do CNPJ da filial emitente de NF-e:

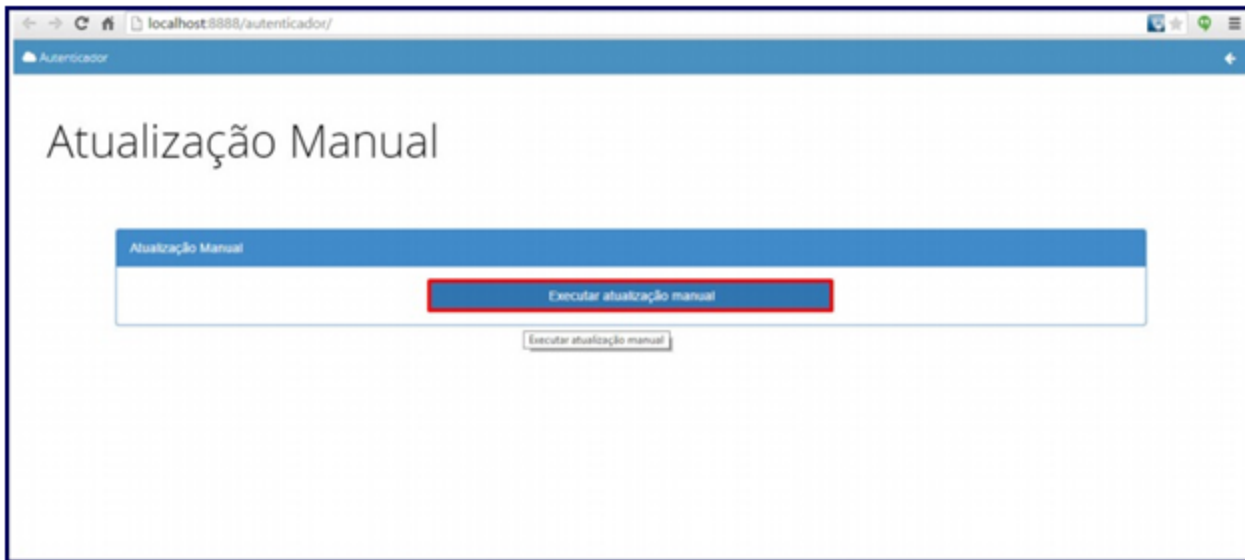


Após regularização com o Comercial, realize os procedimentos abaixo:

- 1) Acesse o endereço: <http://localhost:8888/autenticador> ou substitua **localhost** pelo endereço IP do Servidor NF-e conforme o seguinte exemplo: <http://xxx.xxx.xxx.xxx:8888/autenticador/>;
- 2) Clique **Atualização Manual**;



- 3) Pressione o botão **Executar Atualização Manual**;



4) Acesse novamente as rotinas de faturamento.