

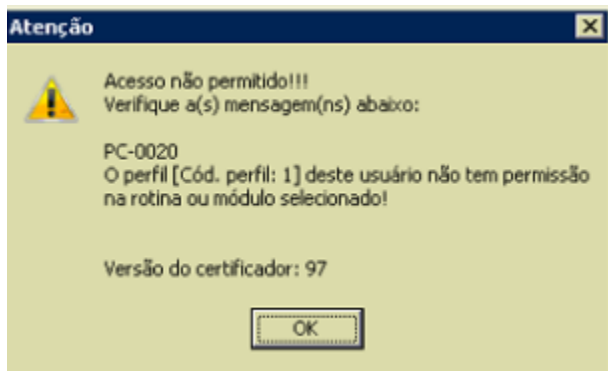
O que fazer ao se deparar com a mensagem PC-0020?



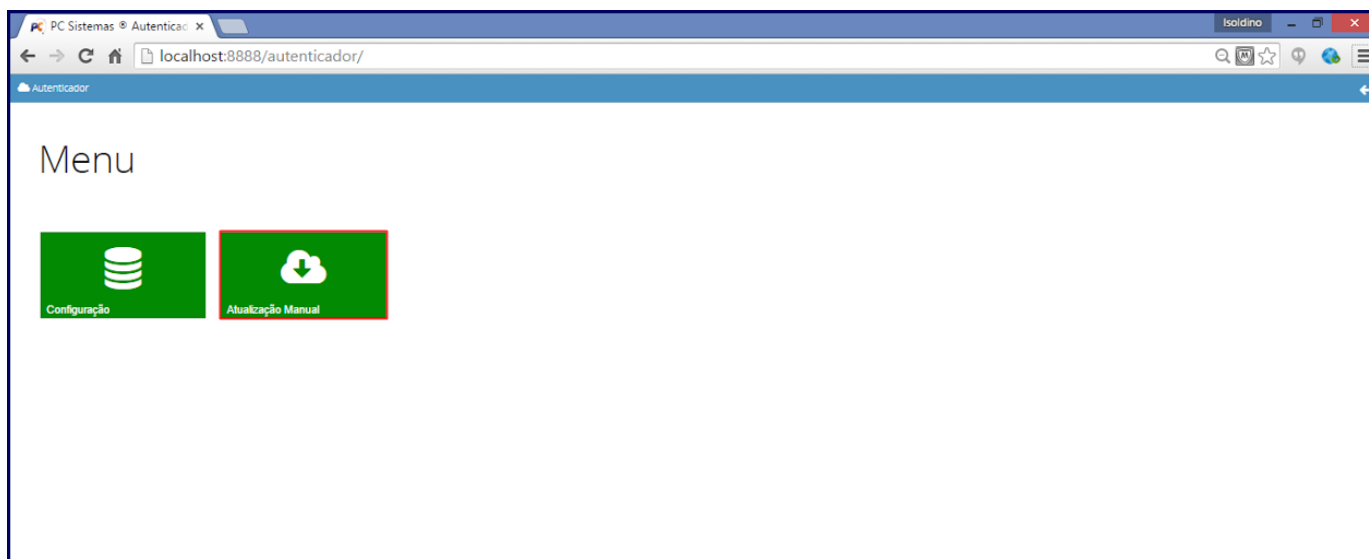
Esta documentação aplica-se apenas à versão 23 do WinThor, a qual a PC Sistemas oferece suporte. Para atualizar o WinThor [clique aqui](#).



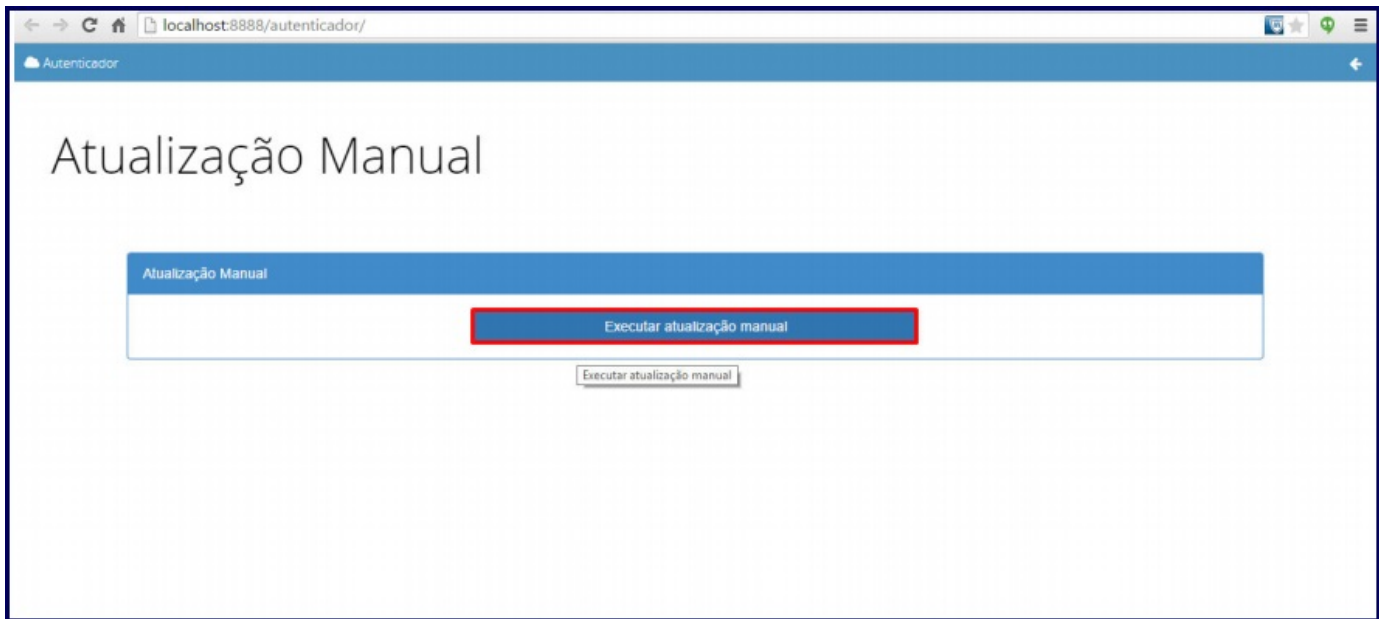
Ao se deparar com a mensagem abaixo, realize os seguintes procedimentos:



1) Acesse o browser com o link <http://localhost:8888/autenticador> no servidor de nota fiscal e pressione **Autenticação Manual**;



2) Clique **Executar atualização manual**;



Observação: após a finalização da atualização manual, acesse novamente a rotina.