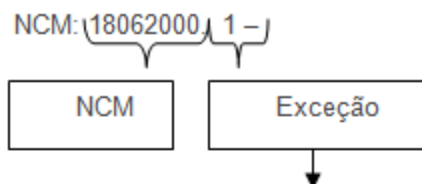


# Passo 3: Altere a exceção da TIPI (NF-e).

O cadastro da exceção da TIPI deverá ser realizado somente nos casos em que a exceção existir na tabela TIPI. Segue exemplo de NCM e EXTIPI:

- Cadastro de NCM, rotina 580:



Para diferenciar tributação entre produtos com o mesmo NCM, mas tributações diferentes:

- Cadastro de produtos, rotina 203:

- ✓ Campo **NCM+EX** = 18062000.1 – Não há necessidade de corrigir este campo.
- ✓ Campo **NCM** = 18062000 – Não há necessidade de corrigir este campo, pois o WinThor já grava somente as 8 primeiras posições.
- ✓ Campo **EXTIPI**: 1 – Este campo deve ser corrigido, pois como não há exceção, o campo deve ser NULO.

## Cadastro errado:

2.3.1 - ICM		
NCM + Exceção (99999999.99)	18062000.1	OUTRAS PREPARAÇÕES EM BLOCOS OU EM BARRAS, COM PESO SUPERIOR A 2 KG, C
NCM	18062000	
Exceção da TIPI - (Tabela de incidência do IPI, do produto)	1	

## Cadastro corrigido:

2.3.1 - ICM		
NCM + Exceção (99999999.99)	18062000.1	OUTRAS PREPARAÇÕES EM BLOCOS OU EM BARRAS, COM PESO SUPERIOR A 2 KG, C
NCM	18062000	
Exceção da TIPI - (Tabela de incidência do IPI, do produto)		

Este processo de cadastro pode ser realizado de duas maneiras: Edição **Individual** ou **Múltipla**. Para isso, efetue os seguintes procedimentos do vídeo ou do passo-a-passo:

### YouTube:

[https://www.youtube.com/watch?v=G8vKpXISu\\_o](https://www.youtube.com/watch?v=G8vKpXISu_o)

### Google Drive:

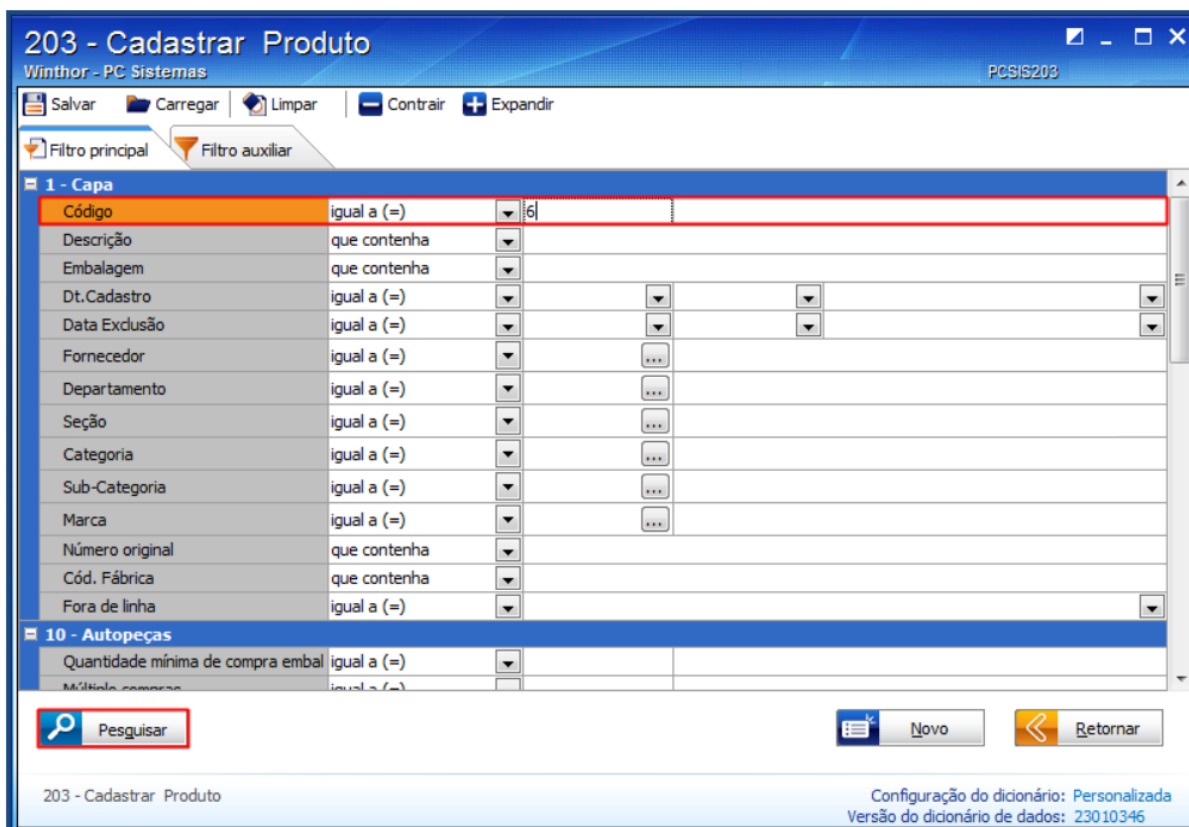
<https://drive.google.com/open?id=0B6ichlfdQT1dZHR5ZE4tdmVqZVU>

## Edição Individual

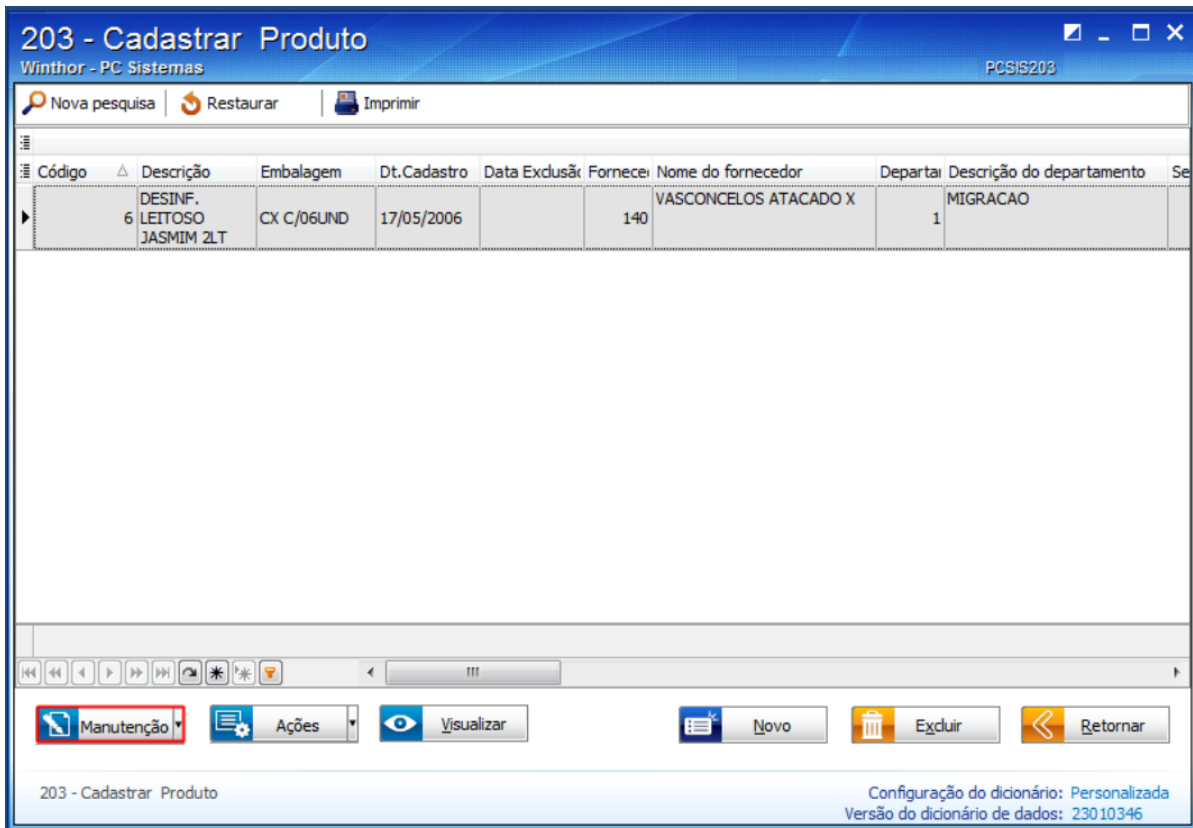
1) Acesse a rotina **203 - Cadastrar Produto** e clique **Manutenção de registro**.



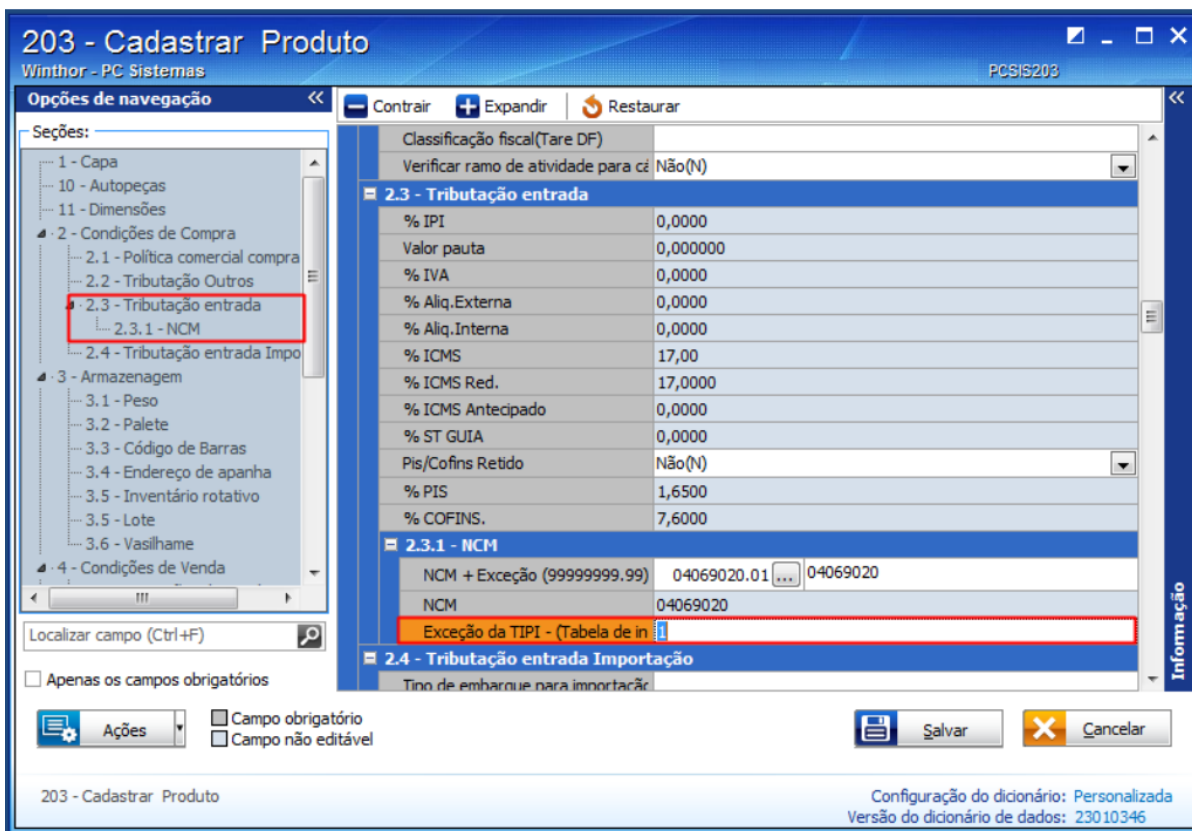
2) Informe ou selecione o **Código** do produto desejado e clique o botão **Pesquisar**;



3) Realize duplo clique no item da planilha ou clique o botão **Manutenção** e selecione a opção **Editar único**.



4) Na seção 2.3 - Tributação entrada, item 2.3.1 - NCM altere o campo Exceção da TIPI conforme necessidade;

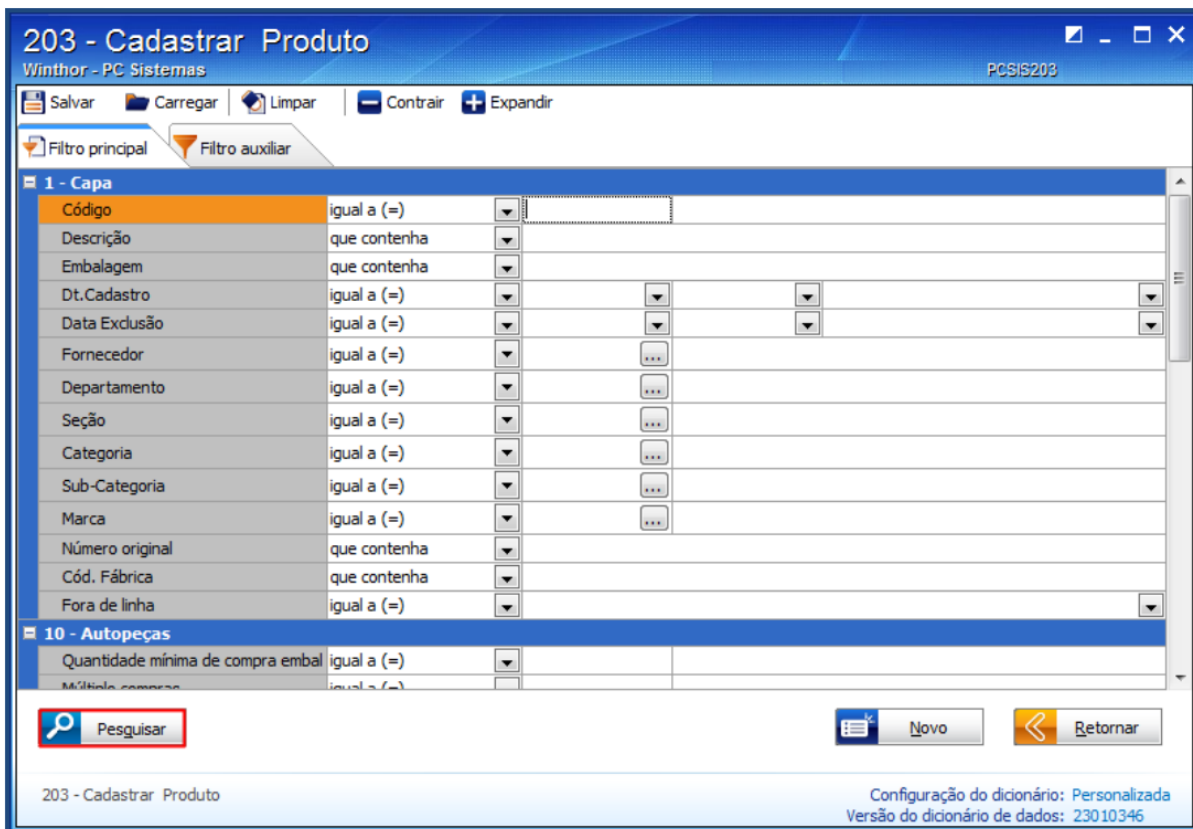


Editar Múltiplo

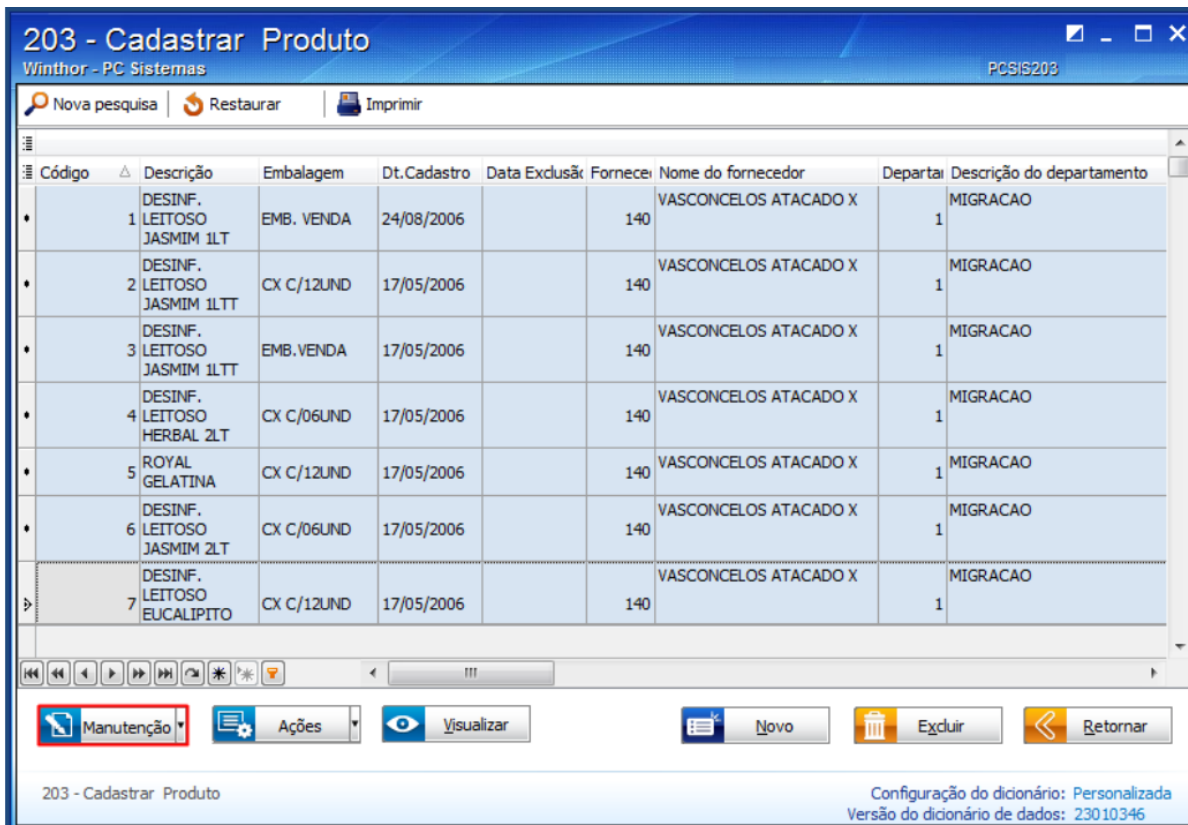
1) Acesse a rotina **203 - Cadastrar Produto** e clique **Manutenção de registro**.



2) Preencha os campos conforme necessidade e clique o botão **Pesquisar**.

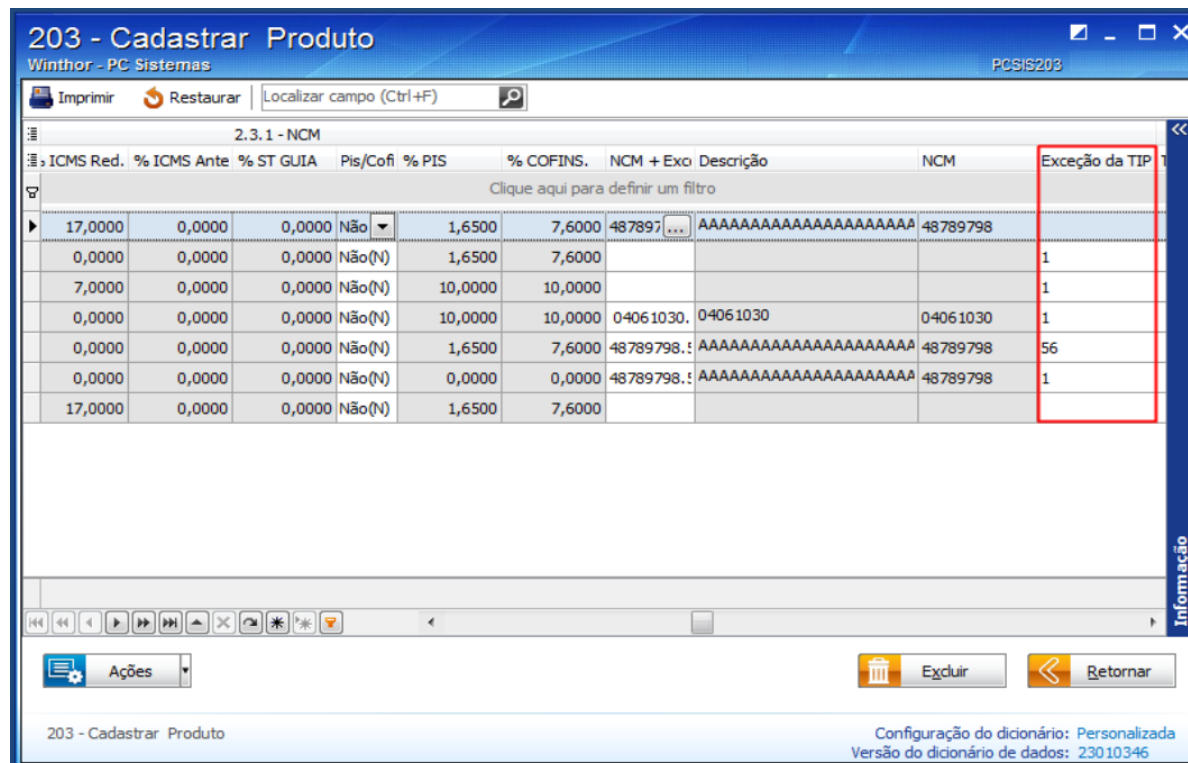


3) Clique o botão **Manutenção** e selecione a opção **Editar múltiplos**.



4) Localize a coluna **Exceção da TIPI** e realize a alteração conforme necessidade.

**Observação:** para replicar os valores na coluna é necessário informar o valor, pressionar a seta do teclado para baixo para confirmar, depois retorne ao campo anterior e aperte a tecla **F11** do teclado.



Pronto! O cadastro da exceção da TIPI foi realizado com sucesso! Agora você deve ir para o Passo 4: Cadastre o enquadramento do IPI (NF-e).

**Avalie esta solução:**

Your Rating:



Results:



0 rates