

Passo 2: Revise o código NCM (NF-e).

É de extrema importância que o código NCM cadastrado esteja de acordo com os dados apresentados na tabela MDIC - Ministério do Desenvolvimento, Indústria e Comércio, antiga tabela TIPI, pois, os **documentos** fiscais **enviados** à **Sefaz** com informações **incorretas** serão **rejeitados**, ou seja, **seu faturamento irá parar**. Verifique esta informação com o contador responsável por sua empresa. Para **revisar** o código **NCM** siga os procedimentos do vídeo ou passo-a-passo abaixo:

✓ Vídeo Tutorial

YouTube:

<https://www.youtube.com/watch?v=CnDptIMFMXc&index=10&list=PL8TmqYtKbonIS64M0Z76mc0CA4HymI0PO>

Google Drive:

<https://drive.google.com/open?id=0B6ichlfdQT1dWDNuSXNkUmVaMms>

✓ Passo-a-passo

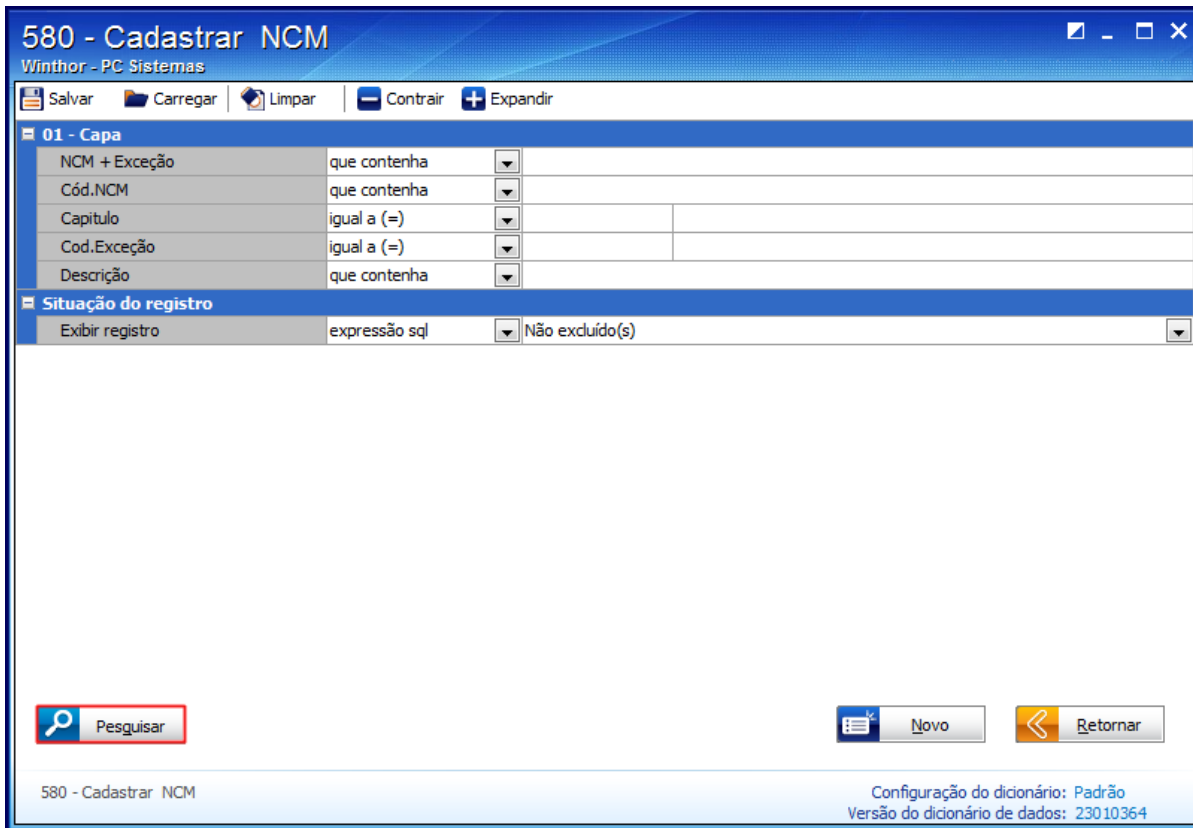
Revisar/Editar NCM

Para revisar ou editar o NCM, realize os procedimentos a seguir:

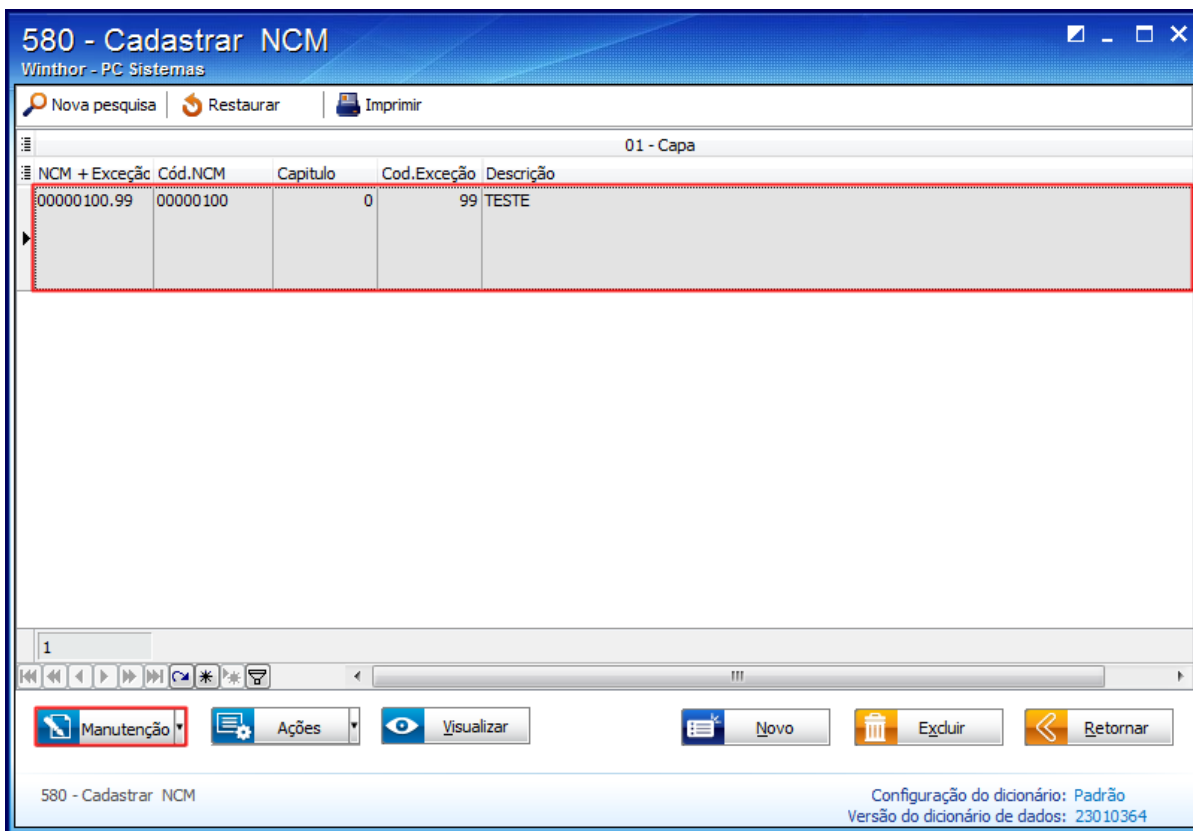
- 1) Acesse a rotina **580 - Cadastrar NCM** e clique o botão **Manutenção de registro**.



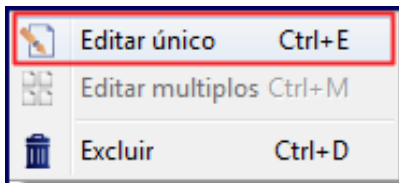
- 2) Preencha os campos conforme necessidade e clique **Pesquisar**.



3) Realize duplo clique no item da planilha ou clique o botão **Manutenção**.



4) Selecione **Editar único**.



5) Verifique se as informações cadastradas estão de acordo com os dados da tabela MDIC e se estiverem corretas você já pode ir para o Passo 3: Cadastre a exceção da TIPI. Se houver necessidade de ajustes, altere as informações do NCM. Ao finalizar clique **Salvar**.

580 - Cadastrar NCM
Winthor - PC Sistemas

Opções de navegação: Contrair, Expandir, Restaurar

Seções: 01 - Capa

NCM + Exceção *	00000100.99
Cód.NCM *	00000100
Capítulo *	0
Cod.Exceção	99
Descrição *	TESTE
Dt.Inclusao	12/04/2013 16:08:55
Cód.Usuário Inclusão	1
Dt.Exclusão	
Cód.Usuário Exclusão	

Localizar campo (Ctrl+F)

Apenas os campos obrigatórios

Ações: Campo obrigatório, Campo não editável

Botões: Salvar, Cancelar

580 - Cadastrar NCM

Configuração do dicionário: Padrão
Versão do dicionário de dados: 23010364

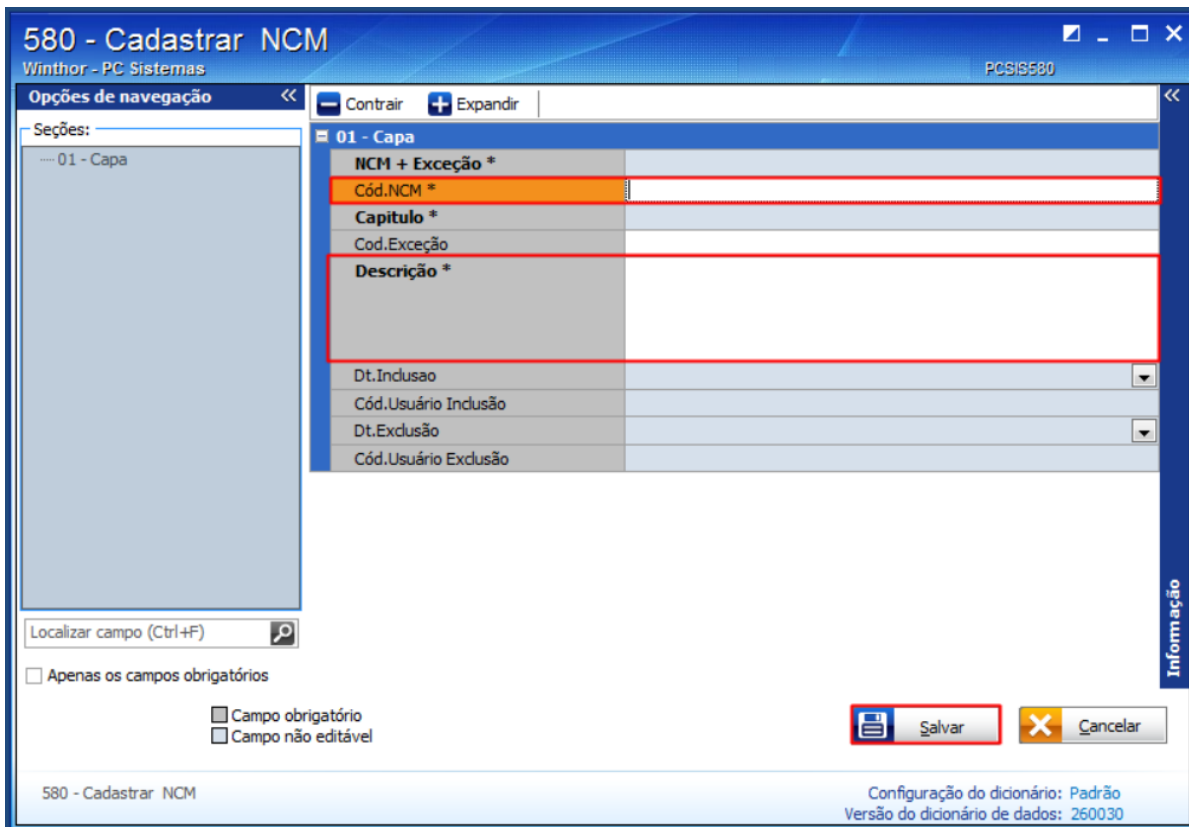
Caso seja preciso um novo cadastro, você deve **Cadastrar o NCM**.

Cadastrar NCM

1) Acesse a rotina **580 - Cadastrar NCM** e clique o botão **Novo Registro**.



2) Informe o **Cód. NCM** e informe a **Descrição** e clique **Salvar**.



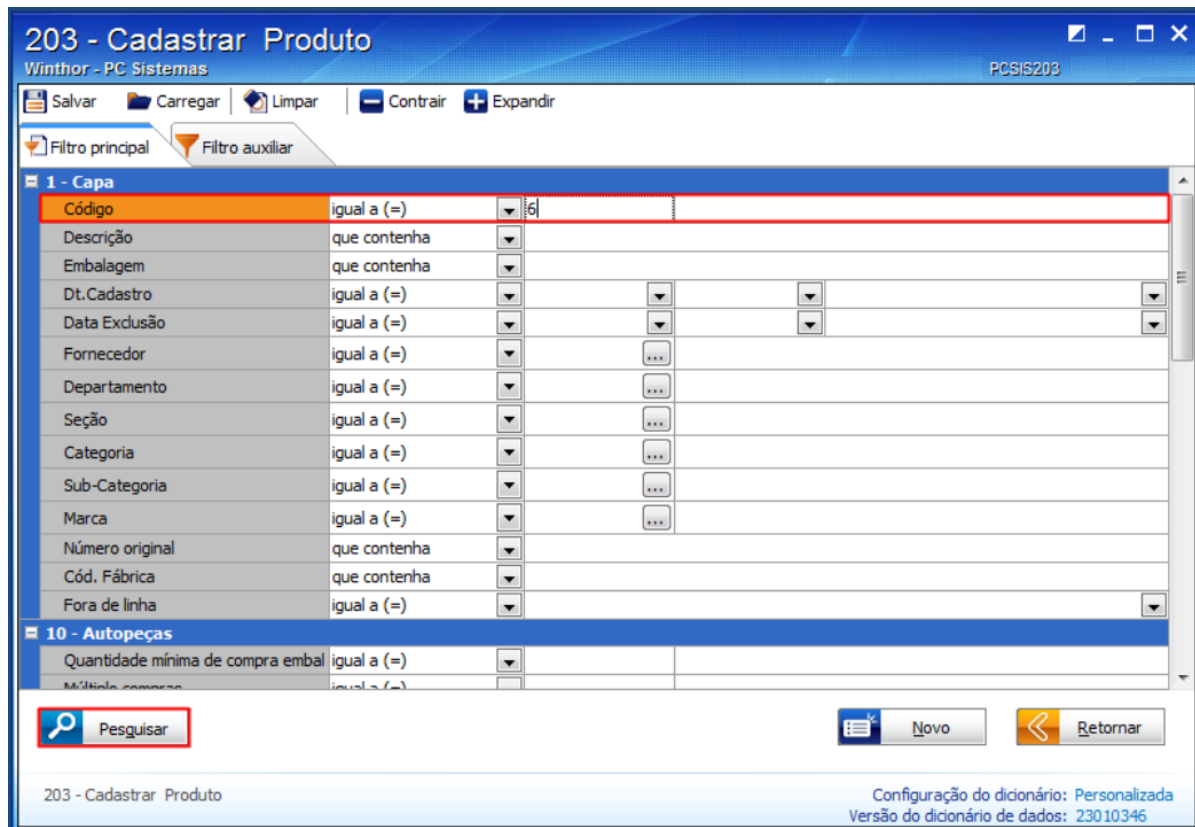
 Após cadastrar um novo código, é necessário **Vincular o NCM** ao produto desejado.

Vincular NCM

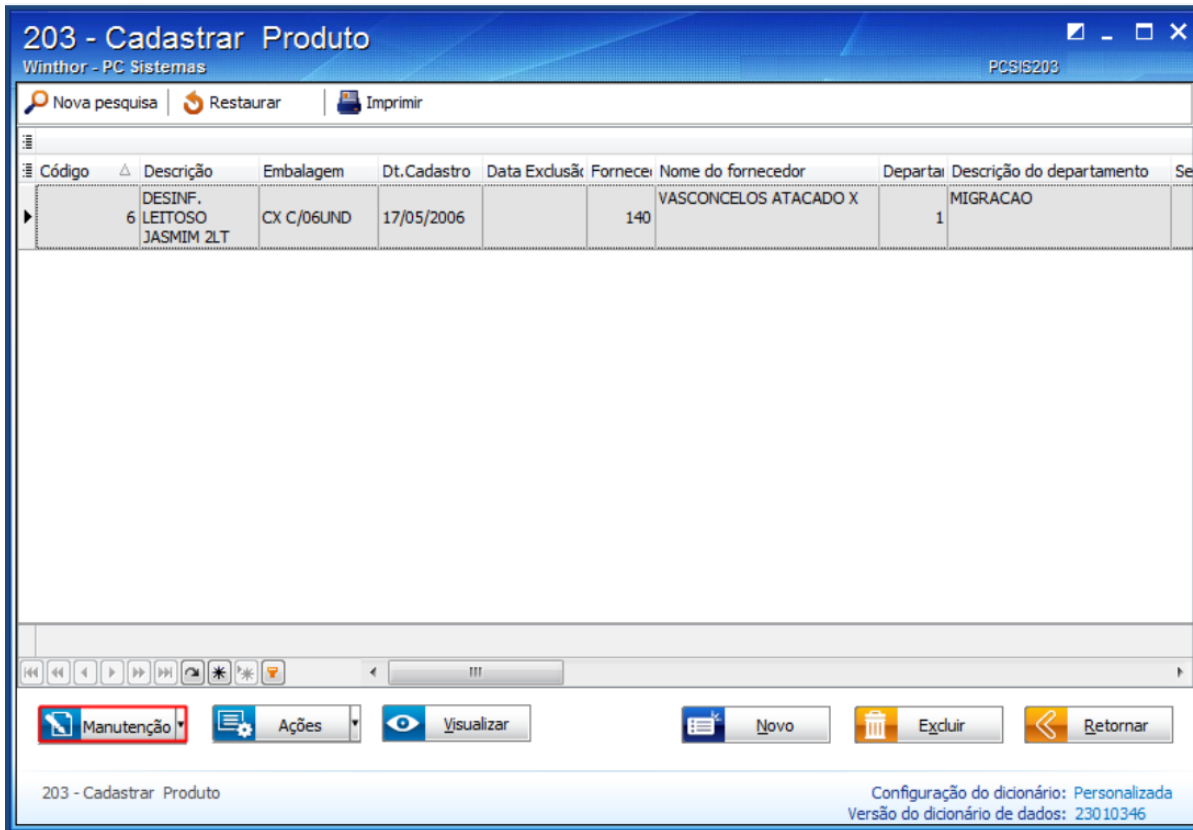
1) Acesse a rotina **203 - Cadastrar Produto** e clique o botão **Manutenção de registro**.



2) Informe ou selecione o **Código** do produto desejado e clique **Pesquisar**.

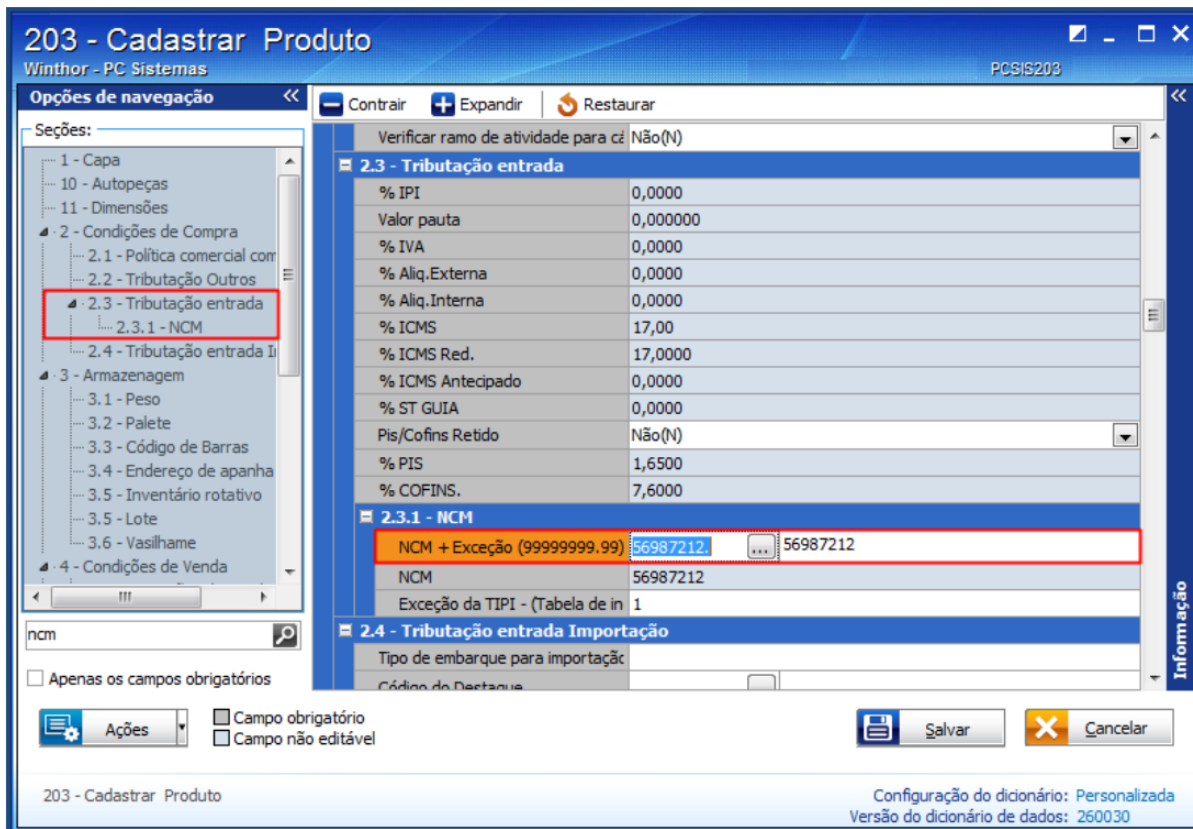



3) Realize duplo clique no item da planilha ou clique o botão **Manutenção** e selecione **Editar único**.



4) Na seção **2.3 - Tributação entrada**, item **2.3.1 - NCM** e informe o novo código do NCM cadastrado no campo **NCM + Exceção**.

5) Clique **Salvar**.



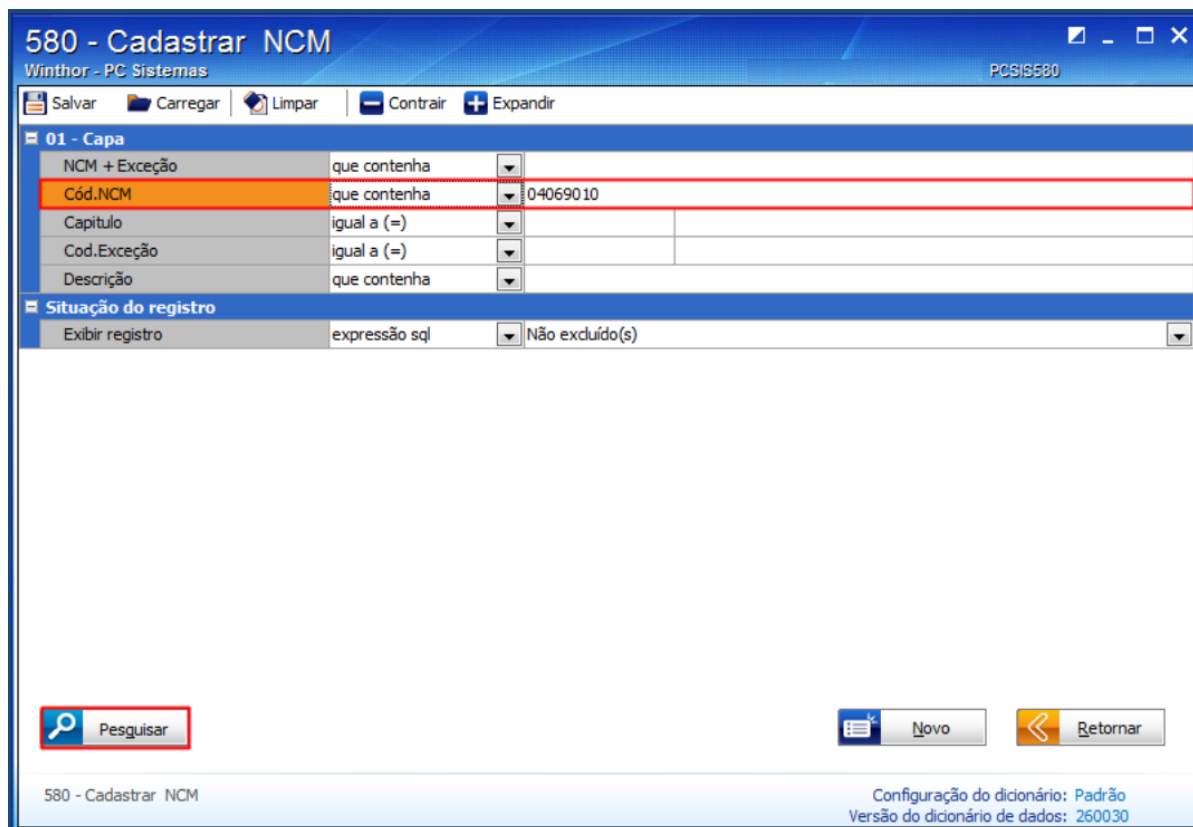
 Após vincular o código do NCM ao produto desejado, é necessário **Excluir o código anterior**.

Excluir código NCM antigo

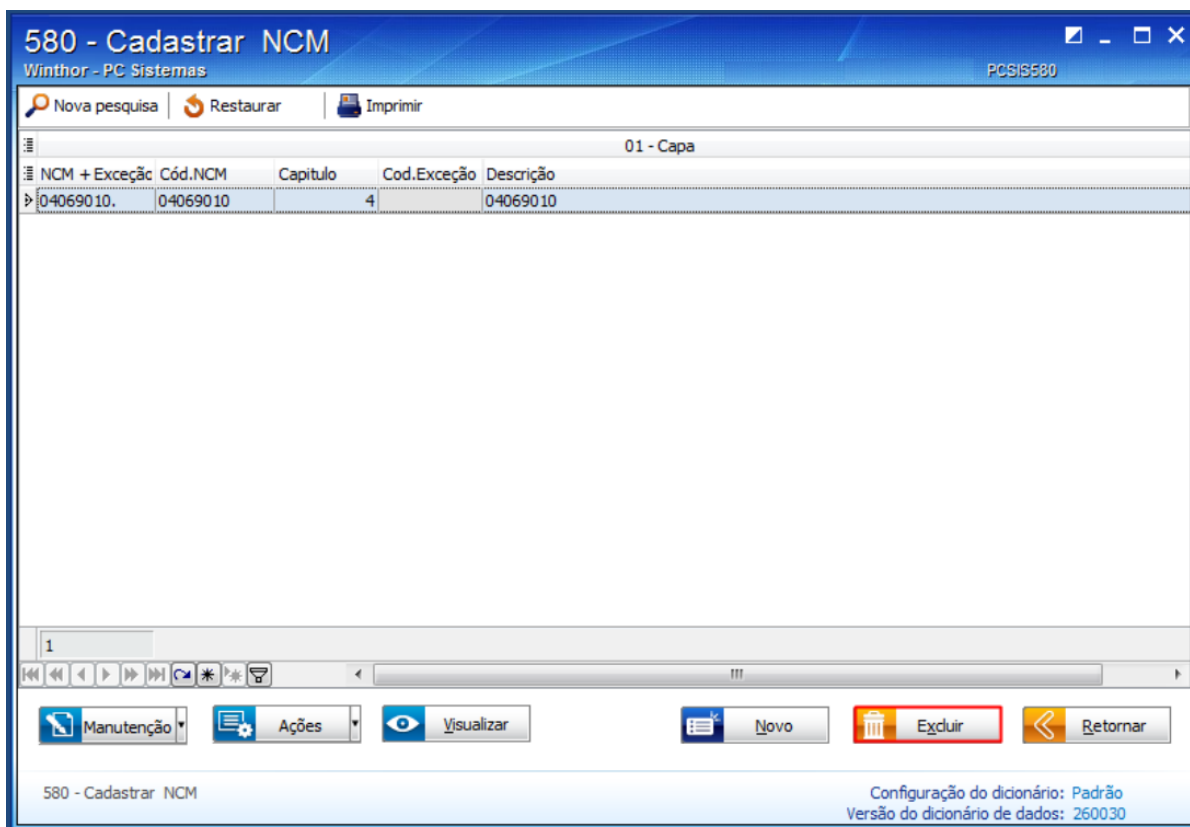
1) Acesse a rotina **580 - Cadastrar NCM** e clique o botão **Manutenção de registro**.



2) Informe ou selecione o **Cód.NCM** desejado e clique **Pesquisar**.



3) Com o código selecionado na planilha, clique o botão **Excluir**.



Pronto! O código NCM foi excluído com sucesso! Agora siga para o Passo 3: Cadastre a exceção da TIPI.

Avalie esta solução:

Your Rating:



Results:



0 rates