

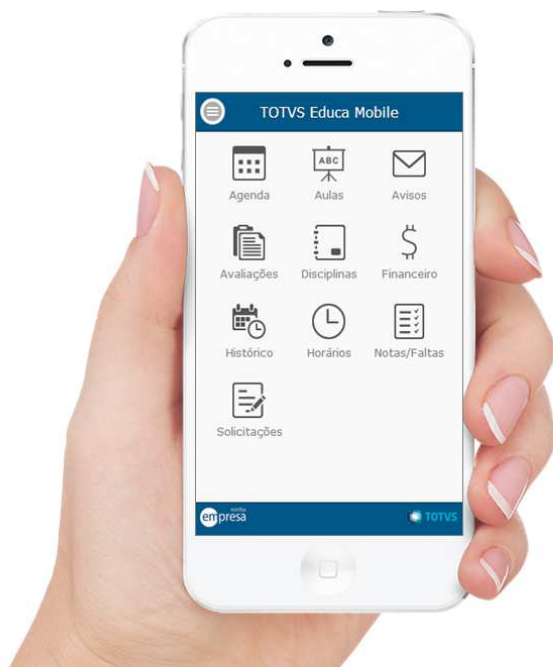
Novidades da Versão 12

Segmento Educacional

Agosto/16



Novidades da Versão 12 - Educacional



Novidade/Recurso: **TOTVS Educa Mobile**

Requisito:

Para atender à constante demanda por mobilidade para alunos, pais e professores, foi criado o TOTVS Educa Mobile, que disponibiliza funcionalidades disponíveis no Portal Acadêmico para serem acessadas por dispositivos móveis.

É uma solução totalmente integrada ao TOTVS Educacional, feita com tecnologias com alta aderência e performance, com interface customizável e integrada ao Fluig. Suas funcionalidades disponíveis online e em tempo integral.

Onde saber mais:

<http://tdn.totvs.com.br/display/public/rm/TOTVS+Educa+Mobile>



Novidade/Recurso: **Calendário de Eventos Acadêmicos**

Requisito:

Integração do calendário acadêmico com os processos no TOTVS Educacional, a fim de gerir datas, eventos e programação da instituição de ensino. Essa funcionalidade visa:

- Unificar as estruturas de feriados à eventos acadêmicos;
- Poder definir quais calendários são aderentes aos cursos;
- Gerar plano de aula com exceção de eventos do calendário;
- Comunicar de forma transparente e integrada.

Onde saber mais:

<http://wikihelp.totvs.com.br/WikiHelp/EDU/EDU.Utilit%C3%A1rios.aspx>



Novidade/Recurso: **Gestão de TCCs, Monografias e Teses**

Requisito:

Gestão de todo o processo de TCC, incluindo orientação, acompanhamento dos trabalhos e apresentação para bancas.

Características principais:

- Processo integrado ao currículo do aluno.
- Controle do registro de todas as etapas.
- Processo de orientação via Portal Educacional.
- Geração de acompanhamento integrada ao ERP.

Onde saber mais:

<http://wikihelp.totvs.com.br/WikiHelp/EDU/EDU.tcc.aspx>

Estágio



Novidade/Recurso: **Gestão de Estágio Curricular e Suporte à Gestão de Carreiras**

Requisito:

Gestão do estágio Curricular regulado por lei, propiciando convênios e captação de vagas do mercado. Acompanhamento do processo de estágio pelo Portal Acadêmico.

Características:

- Aderência à base regulatória existente.
- Integração com a vida acadêmica do aluno.
- Processo de orientação via Portal Educacional.
- Gestão de convênios e processos com parceiros.

Onde saber mais:

<http://wikihelp.totvs.com.br/WikiHelp/EDU/EDU.estagio.aspx>



Novidade/Recurso: **Mala Direta**

Requisito:

Permitir o usuário gerar arquivos de mala direta a partir de uma consulta SQL.

Características:

- Permite incluir Tags na composição do texto.
- No corpo do texto é possível incluir imagens, tabelas, links, etc.
- Salvar e carregar template/modelo.
- Envio por e-mail.

Onde saber mais:

<http://blog.totvs.com/mais-do-que-uma-simples-mala-direta/>

<http://wikihelp.totvs.com.br:1210/WikiHelp/EDU/EDU.malaDireta.aspx>



Novidade/Recurso: **Aceleradores de produtividade em rotinas acadêmicas**

Requisito:

Upgrade em processos que trarão ganho de produtividade para as Instituições, eliminando o retrabalho e otimizando a execução.

- Cópia de Matriz Curricular;
- Atualização de etapas;
- Troca de Turno;
- Cópia de Turmas;
- Importação de gabaritos e associação de disciplinas;
- Parametrização por curso em lote

Onde saber mais:

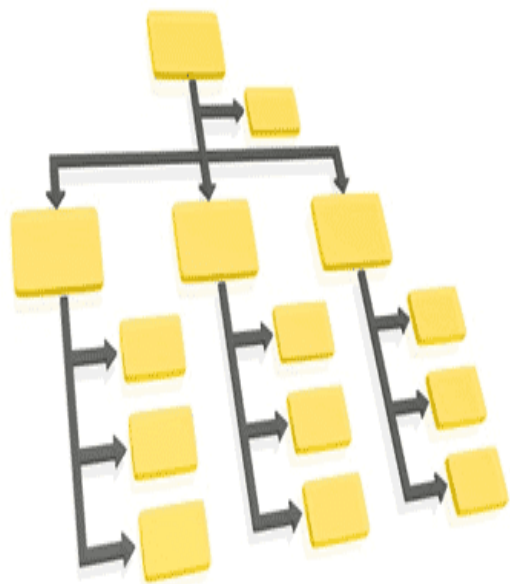
<http://wikihelp.totvs.com.br:1210/WikiHelp/EDU/EDU.copiarMatrizCurricular.aspx>

<http://wikihelp.totvs.com.br:1210/WikiHelp/EDU/EDU.mudarTurmaTurno.aspx>

<http://wikihelp.totvs.com.br:1210/WikiHelp/EDU/EDU.GabaritoConfiguracoes.aspx>

<http://wikihelp.totvs.com.br:1210/WikiHelp/EDU/EDU.copiarTurmasPeriodosLetivos.aspx>

<http://wikihelp.totvs.com.br:1210/WikiHelp/EDU/EDU.parametrizacaoPorCursoLote.aspx>



Novidade/Recurso: Nova visão de estrutura curricular e oferta

Requisito:

Permitir aos usuários visualizar/realizar manutenção em toda a estrutura curricular (matriz curricular, período, matriz aplicada, competência, disciplinas, etc) e estrutura de oferta (período letivo, bolsas por período letivo, modelo de etapa, parametrização por curso, turma, turma/disciplina, etc) no formato de árvore (treeview).

O intuito é facilitar o acesso às funcionalidades.

Onde saber mais:

<http://blog.totvs.com/estrutura-curricular-e-oferta/>

<http://wikihelp.totvs.com.br:1210/WikiHelp/EDU/EDU.estruturaCurricular.aspx>

<http://wikihelp.totvs.com.br:1210/WikiHelp/EDU/EDU.estruturaOferta.aspx>

Novidades da Versão 12 - Educacional



Novidade/Recurso: **Gestão do Egresso**

Requisito:

Permitir alunos que já concluíram seu curso na Instituição, possam acessar o Portal Acadêmico para alterar seus dados profissionais, responder a avaliações institucionais e/ou consultar vagas de emprego.

Onde saber mais:

<http://wikihelp.totvs.com.br:1210/WikiHelp/EDU/EDU.gestaoegresso.aspx>

<http://tdn.totvs.com/pages/viewpage.action?pageId=203767596>



Novidade/Recurso: **CENSO do Ensino Básico**

Requisito:

Assistente que permite ao usuário obter uma “fotografia” dos dados pertinentes ao CENSO e arquivá-los, em distintas linhas do tempo, para futuro envio ao Educacenso. Evitando assim, que a volatilidade dos dados, ao longo do tempo, mascare a real situação da época requerida.

Onde saber mais:

<http://wikihelp.totvs.com.br:1210/WikiHelp/EDU/EDU.arquivamentoRecuperacaoEducacenso.aspx>

<http://tdn.totvs.com/pages/viewpage.action?pageId=194512786>



Novidade/Recurso: **Interface única para o gerenciamento do plano de aula**

Requisito:

Funcionalidade para gerenciar o plano de aula de forma única e centralizada, em uma única interface, permitindo a manutenção do plano de aula da turma/disciplina, professores da turma/disciplina, horários da turma/disciplina e professores do horário na turma/disciplina.

Aumento de produtividade e eficiência da coordenação acadêmica na manutenção dos planos de aula. Anteriormente o usuário tinha quatro cadastros a acessar e com este recurso, no modelo árvore, realiza a manutenção em única tela.

Onde saber mais:

http://tdn.totvs.com/display/INT/DI_MANUAL_TOTVS_Educacional_Fluig_LMS



Novidade/Recurso: **Integração TOTVS Educacional x Scientia**

Requisito:

Para propiciar a gestão da oferta de turmas e recursos em ambientes de alta demanda, foi criada a integração entre o TOTVS Educacional e o Scientia contemplando dois modelos:

Modelo I: O primeiro modelo foi planejado para a instituição fazer no Scientia os processos de alocação de horários, recursos e instalação de turmas/disciplinas importadas do TOTVS Educacional.

Modelo II: O segundo modelo possibilita que as turmas/disciplinas do TOTVS Educacional sejam criadas posteriormente ao agendamento de atividades no Scientia, com seus respectivos recursos agendados.

Onde saber mais:

<http://tdn.totvs.com.br/display/public/INT/TOTVS+Educacional+X+Scientia>



Novidade/Recurso: **Provas multi-idíomas**

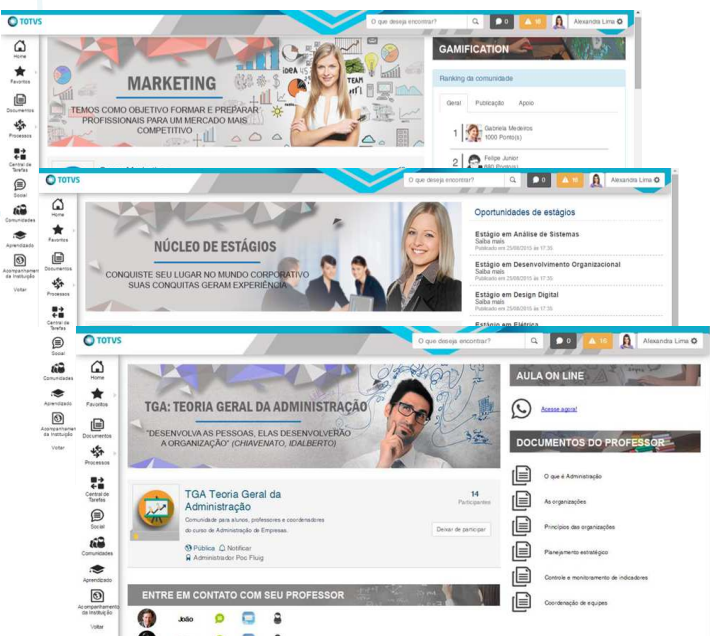
Requisito:

Adaptação em cadastros e processos do TOTVS Avaliação e Pesquisa para permitir a execução de provas em um dos idiomas que forem disponibilizados nas provas e questões.

Onde saber mais:

<http://tdn.totvs.com.br/display/public/INT/TOTVS+Educacional+X+Scientia>

Novidades da Versão 12 – Educacional x fluig



Novidade/Recurso: Academia Social

Requisito:

Fornecer às Instituições de Ensino uma maneira ágil de provisionar suas comunidades no fluig, mantendo a comunidade acadêmica cada vez mais conectada.

É possível criar e alterar o status das comunidades, incluir e realizar a manutenção de participantes, além de um log com informações sobre o processo.

As comunidades são geradas para as seguintes entidades: Curso, Habilitação, Turma, Turma/Disciplina, Turma Disciplina gerencial e gerenciada, Subturma e Atividade Ofertada.

Onde saber mais:

<http://blog.totvs.com/academia-social-provisionando-comunidades-automaticamente-no-fluig-por-meio-do-totvs-educacional/>

<http://wikihelp.totvs.com.br:1210/WikiHelp/EDU/EDU.academiasocialgeral.aspx>



Novidade/Recurso: Criação de workflows no fluig para atividades acadêmicas

Requisito:

Disponibilização dos seguintes workflows no fluig:

- Aprovação de atividades curriculares
- Aprovação de aproveitamento de estudos
- Solicitação de concessão de bolsas

Nestes workflows, os alunos entram com a solicitação no fluig, através de um formulário onde informa os dados necessários para análise e esta solicitação entra em um fluxo de aprovação e, quando aprovado, atualização automática no TOTVS Educacional.

Onde saber mais:

<http://tdn.totvs.com/pages/releaseview.action?pagelId=185736010>

<http://tdn.totvs.com/pages/releaseview.action?pagelId=185735962>

<http://tdn.totvs.com/pages/releaseview.action?pagelId=185736630>

Novidades da Versão 12 – Educacional x fluig



Novidade/Recurso: **Central de notificações**

Requisito:

Possibilitar que sejam realizados posts em comunidades e notificações aos usuários no Fluig através de funcionalidades do TOTVS Educacional.

Com a central de notificações, integrada ao fluig, além de consolidar diversas ferramentas de comunicação com a comunidade acadêmica (mala direta, notificações), é possível enviar mensagens para os usuários Fluig (alunos, professores e comunidade que acesse a plataforma), possibilitando o recebimento de notificações e mensagens *push* usando o aplicativo fluig.

Onde saber mais:

http://tdn.totvs.com/display/LRM/DT_Central_Notificacao

Novidades da Versão: 12 – Educacional x fluig



Novidade/Recurso: **Integração entre os sistemas TOTVS Educacional e fluig LMS**

Requisito: Integrar TOTVS Educacional ao Fluig LMS com o seguinte escopo:

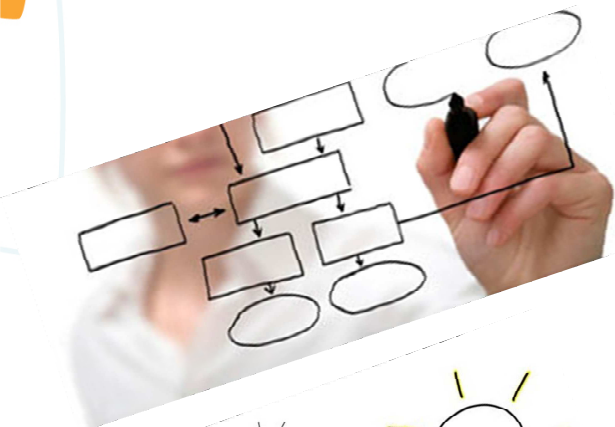
- Aluno
- Professor
- Disciplina
- Complemento da Disciplina
- Turma/Disciplina
- Professor da turma
- Matrícula
- Avaliação
- Notas de avaliação

Onde saber mais:

http://tdn.totvs.com/display/INT/DI_MANUAL_TOTVS_Educacional_Fluig_LMS

<http://tdn.totvs.com/display/public/LRM/EDU0006+->

[1+Passos+de+como+se+configurar+o+LMS+FLUIG+com+o+WS+do+RM](http://tdn.totvs.com/display/public/LRM/EDU0006+-1+Passos+de+como+se+configurar+o+LMS+FLUIG+com+o+WS+do+RM)



Novidade/Recurso: **Projetos de Pesquisa, Extensão e Inovação**

Requisito:

O projeto de pesquisa é um novo módulo educacional, que a partir de um edital pré-definido, permite ao Pesquisador/coordenador apresentar a instituição de ensino uma proposta de pesquisa, vinculando um planejamento de orçamento de gasto e itens necessários para a realização da pesquisa. Essa proposta passa por uma avaliação que define sua viabilidade técnica, podendo ser aprovado ou reprovada para execução.

Com a integração Fluig, permite registrar e realizar um processo de aprovação através de workflow, dos projeto de visitas técnicas, participação em eventos e grupos/núcleos de estudos.

Onde saber mais:

<http://tdn.totvs.com/pages/viewpage.action?pageId=210044261>





Novidade/Recurso: Parcelamento com cartão de crédito e pagamento com débito

Requisito:

Permitir, através do Portal Educacional, a realização de pagamentos de mensalidades e taxas, utilizando cartão de crédito (podendo ser parcelado) ou débito.

Características:

- Operadora Cielo.
- Bandeiras Visa e Mastercard para cartão de crédito e Visa para débito (Visa Electron).
- A digitação e validação dos dados do cartão ocorre no ambiente da Cielo (ByPageCielo).
- O parcelamento no crédito ocorre pela opção "Parcelamento loja".

Onde saber mais:

<http://wikihelp.totvs.com.br:1210/WikiHelp/FIN/FIN.PagamentoExtratoFinanceiro.aspx>



Novidade/Recurso: **Negociação on-line e template do acordo**

Requisito:

Permitir, através do Portal Educacional, realizar negociação das parcelas do contrato, mediante template's pré-definidos pela Instituição.

O template atua tanto na determinação de quais parcelas irão participar da negociação, bem como no conjunto de regras que será disponibilizado e/ou aplicado.

Características:

- Faixa de valores para negociação.
- Juros simples/compostos, nº de parcelas, acréscimos/descontos, vinculo a matriz aplicada.
- Obter aceite dos termos do acordo.
- Fluxo de aprovação da negociação.

Onde saber mais:

<http://blog.totvs.com/evolucao-do-processo-de-negociacao/>

Novidades da Versão 12 - Financeiro



Novidade/Recurso: **Posição Financeira**

Requisito:

A Posição Financeira é o estado que um Lançamento ou Extrato se encontra numa data específica, ou seja, os valores processados até a data pesquisada.

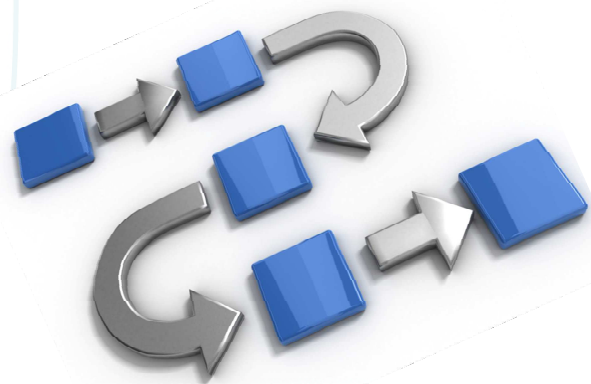
Consiste em disponibilizar o acesso à posição financeira da empresa num determinado dia.

As informações serão exibidas conforme o Histórico de Lançamentos e Extrato.

Onde saber mais:

<http://wikihelp.totvs.com.br:1210/WikiHelp/FIN/Fin.HistoricoLancamentos.aspx>

<http://wikihelp.totvs.com.br:1210/WikiHelp/FIN/Fin.HistoricoExtrato.aspx>



Novidade/Recurso: Criação de workflows no fluig para atividades financeiras

Requisito:

Disponibilização dos seguintes workflows no fluig:

- Aprovação de borderô
- Aprovação de negociação

Ambos são workflows de aprovação. Um é disparado na inclusão de um borderô de pagamento, já o outro, na realização de uma negociação. Quando aprovados, a atualização é automática no TOTVS Gestão Financeira.

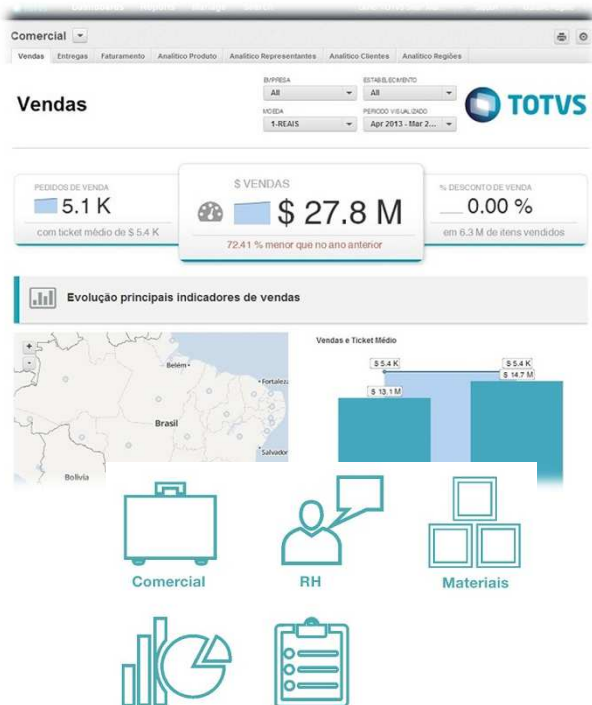


Onde saber mais:

<http://tdn.totvs.com/pages/releaseview.action?pagelId=185737884>

<http://tdn.totvs.com/pages/releaseview.action?pagelId=185738758>

Novidades da Versão 12 – Financeiro/Contábil x GoodData



Novidade/Recurso: TOTVS Smart Analytics

Requisito: Integração ERP x GoodData

Todo o poder do B.I exclusivamente em cloud, facilidade de uso e implantação rápida. Totalmente baseado em Dashboards e centenas de indicadores prontos.

Disponibilização de indicadores de contabilidade e financeiro, como contabilidade gerencial, orçamento, contas a pagar e a receber.

Onde saber mais:

<http://store.totvs.com/totvs-eficaz/business-analytics/totvs-eficaz-smart-analytics>

Novidades da Versão 12.1 - Depoimentos



01



Migramos para a versão 12 no segundo semestre de 2014 juntamente com a implantação do FLUIG e migração do antigo sistema de gestão educacional TOTVS Ensino superior para o TOTVS Educacional. A partir de então, nossas atualizações de versão ficaram muito mais ágeis, permitindo acompanhar a evolução do produto.

Cristiano Lacerda – Gerente de Tecnologia da Informação – Escola Superior Dom Helder Câmara

02



De fato a versão 12 ficou bem melhor do que as anteriores, está mais estável, com menos erros, mais recursos e o melhor, temos novas versões a cada dois meses, o que diminui ainda mais o tempo de migração e o impacto, pois quando menor o tempo entre as viradas de versão, menos o impacto, sem contar que dessa forma fica mais fácil acompanhar o mercado.

Josimar Angelo – Coordenador do Setor de Informática - FUNCESI

03

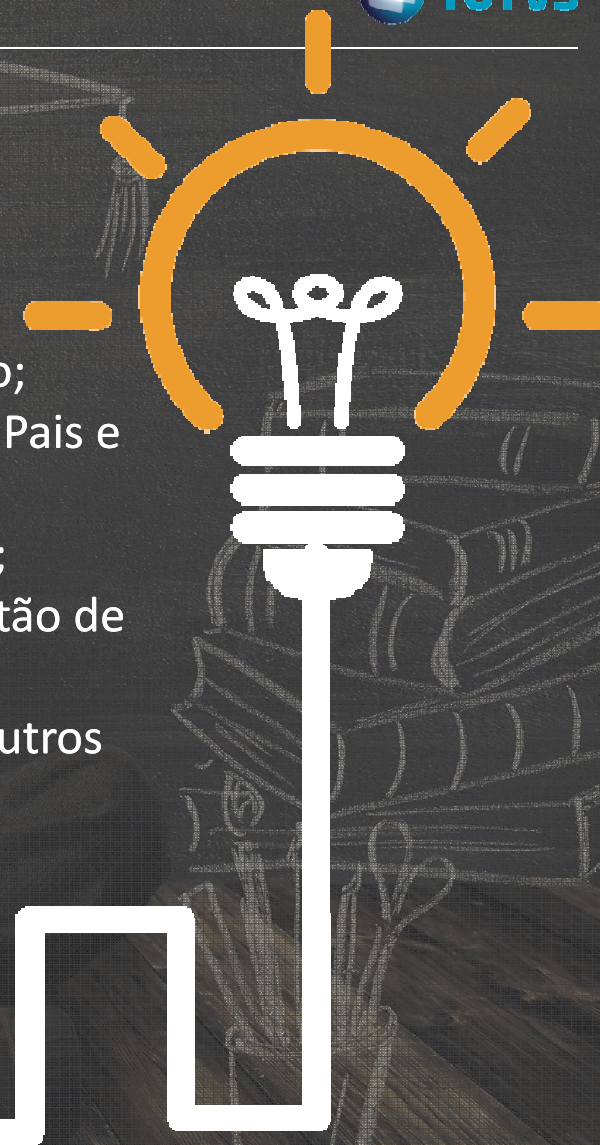


O Educa Mobile é um recurso muito interessante, que traz agilidade na consulta das informações educacionais. Merece destaque a compatibilidade com diversos dispositivos e plataformas. Essa inovação é um ponto muito positivo da versão 12.

Márcio Teodoro Dias – Analista de Tecnologia da Informação - IFMG

NOVIDADES!!!!

- Novo Portal do Processo Seletivo;
- Novo Portal Acadêmico para Alunos, Pais e Responsáveis;
- Nova rotina de bolsa retroativa;
- Conciliação para pagamento com cartão de crédito;
- Pagamento com cartão através de outros adquirentes;
 - Cobrança registrada;
 - TEF no módulo de caixa.





 /totvs

 @totvs

 blog.totvs.com

 [company/totvs](https://company.totvs)

 fluig.com



Poliana Aparecida Pessoa

Área de atuação

Poliana.pessoa@totvs.com.br

Obrigado ;)