


O que fazer ao abrir o relatório ou configurador o SiTef e for informado que não há permissão de usuário?

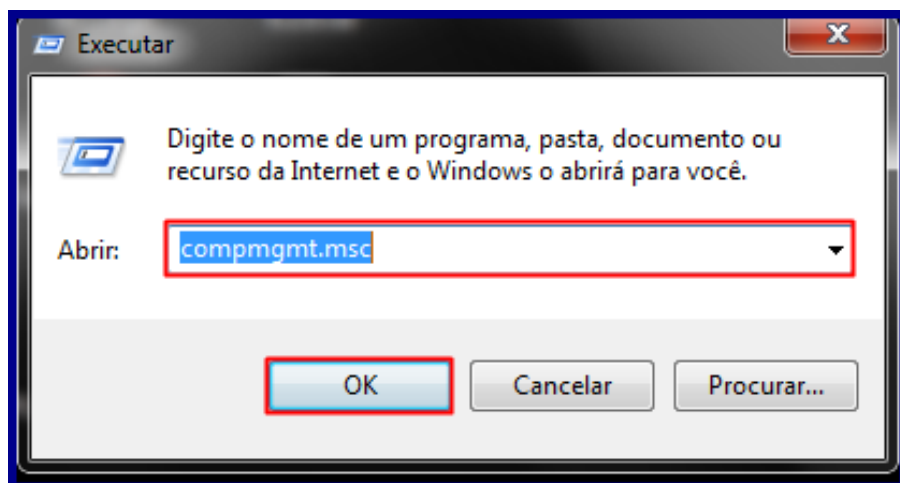
PADRONIZADO

Created by Alessandro Batista Do Nascimento, last modified by Michele Souza agora há pouco

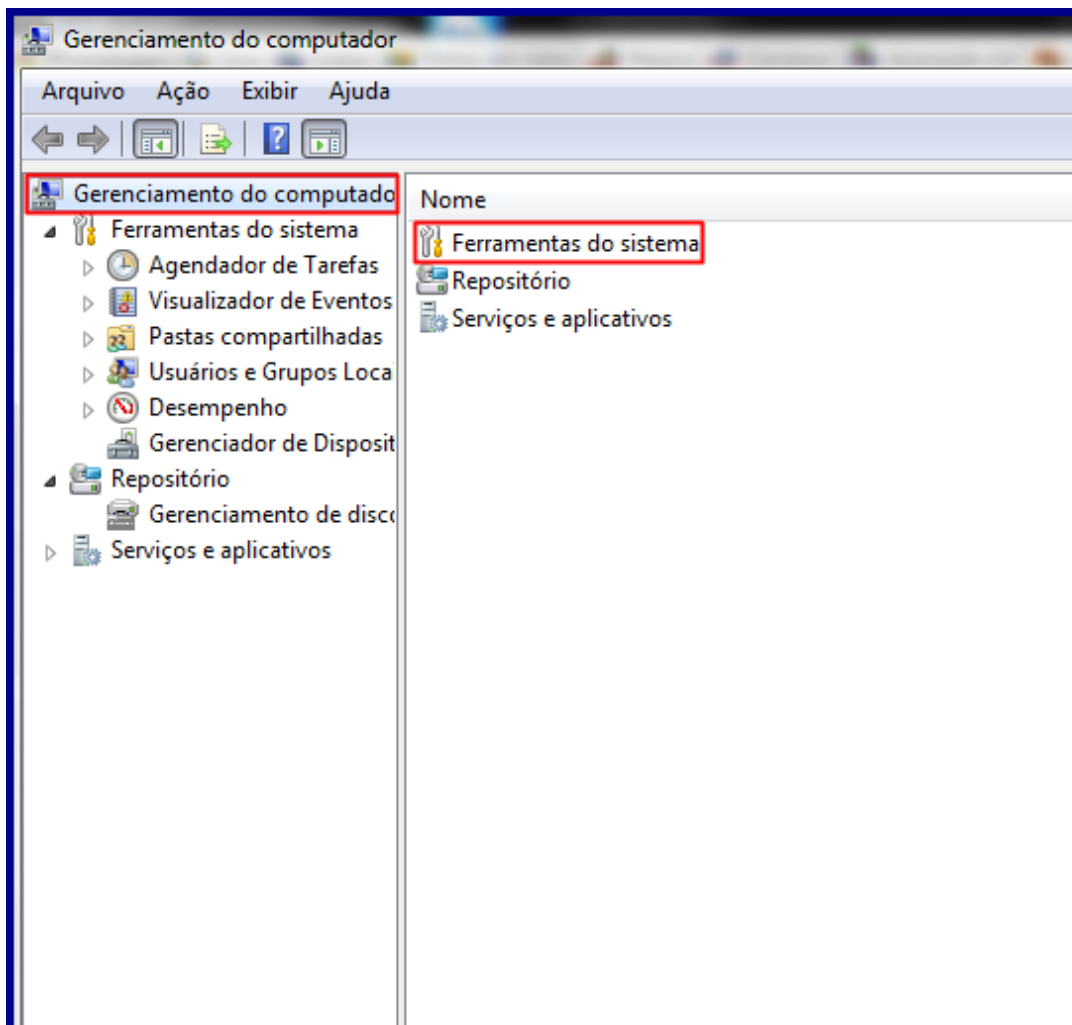
✓ Esta documentação aplica-se apenas à versão 23 do WinThor, a qual a PC Sistemas oferece suporte. Para atualizar o WinThor [clique aqui](#). 

Para ter acesso ao relatório e ao novo Configurador SiTef é necessário cadastrar grupos de usuários autorizados. Sem a autorização para esses grupos não é possível configurar o SiTef ou visualizar os relatórios. Para liberar essa autorização, realize os procedimentos abaixo:

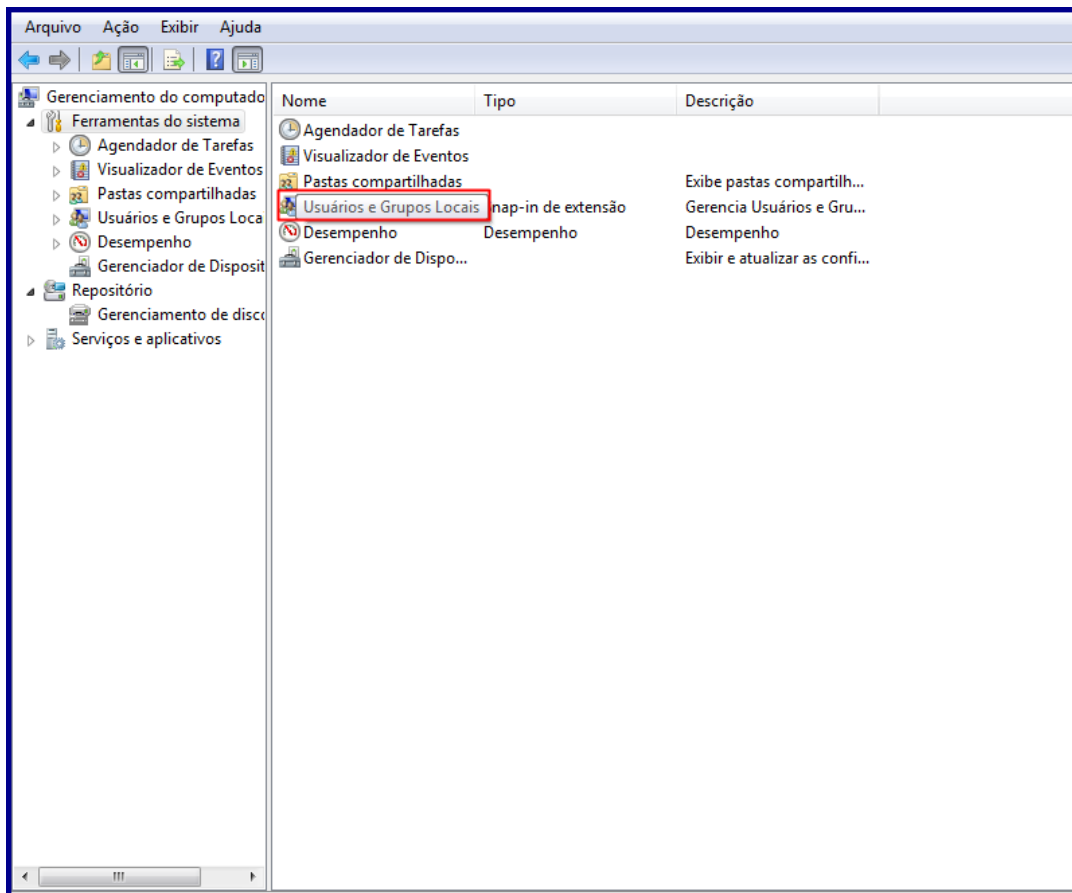
1) Clique o botão **Iniciar** do Menu Windows e em **Executar**, digite **compmgmt.msc** e clique **OK**;



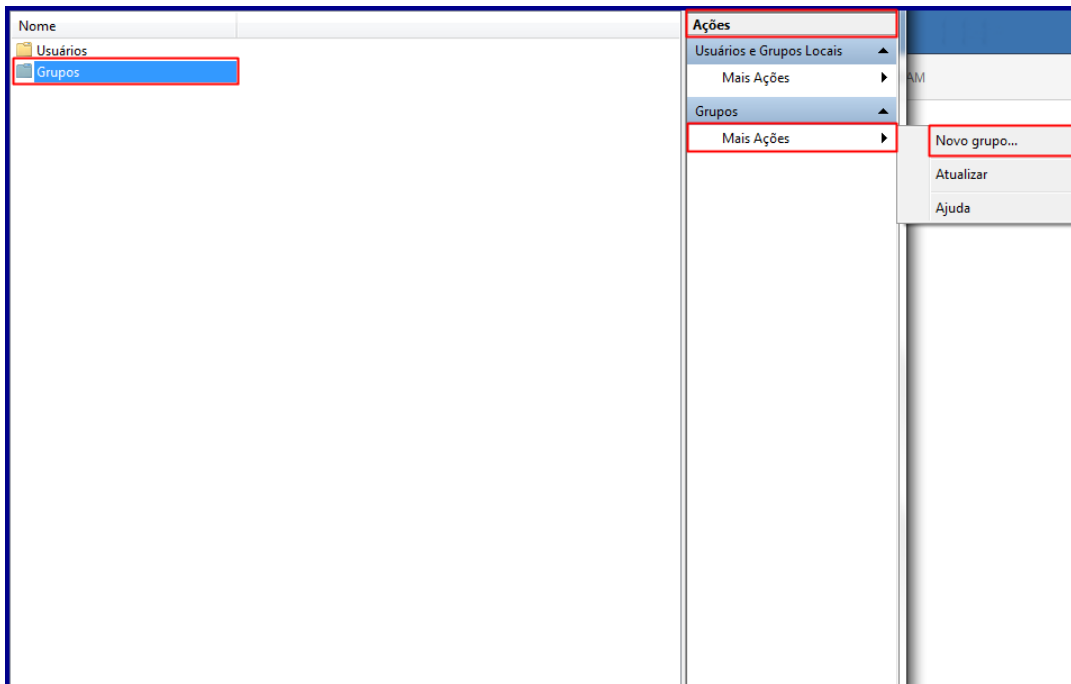
2) Clique **Gerenciamento do computador** e em seguida, clique **Ferramentas do Sistema**.



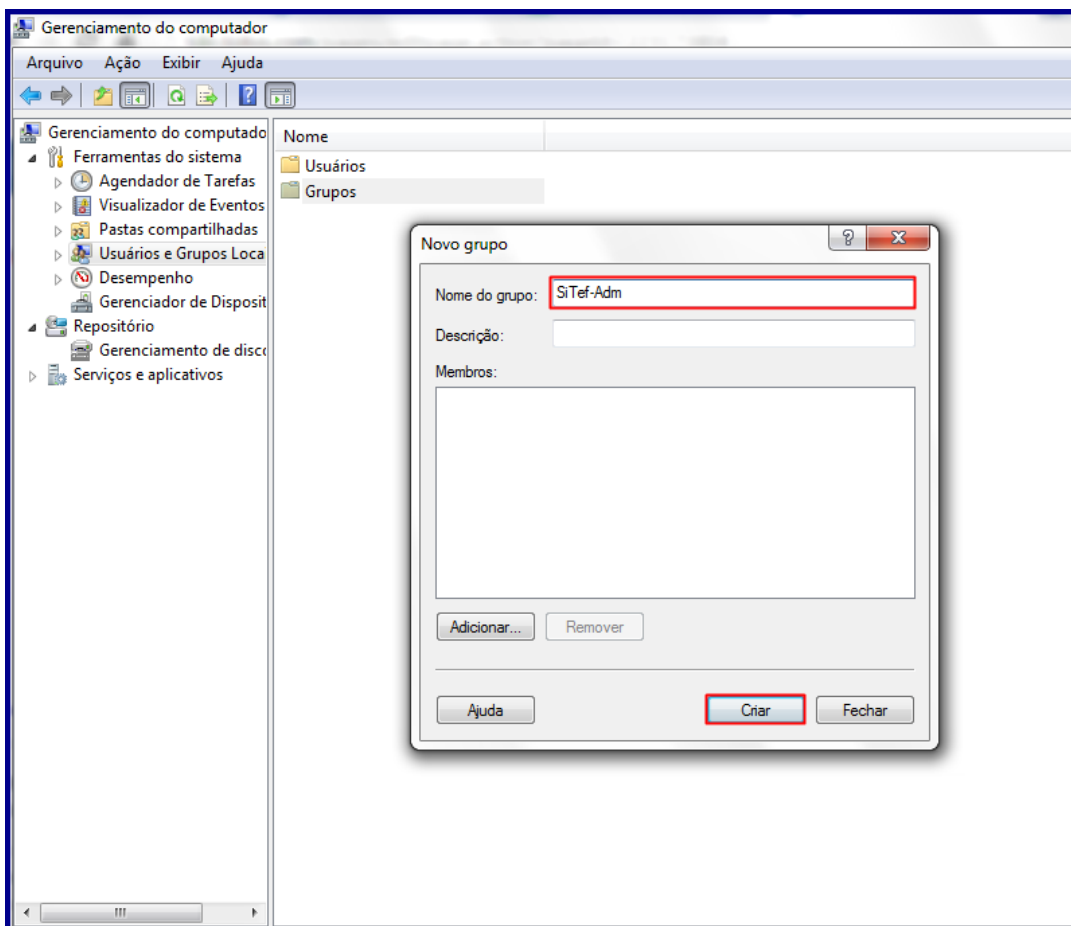
3) Dê um duplo clique em **Usuários e grupos locais** e em seguida, clique **Grupos Novo Configurador SiTef**;



4) Clique **Grupos**, e em **Ações**, clique **Mais Ações**. Em seguida, clique **Novo Grupo...**,



5) Na tela que abrir, digite o nome do grupo **SiTef-Adm** e preencha os campos, conforme a necessidade, e clique **Criar**,



Observação: ao acessar o grupo **SiTef-Adm** criado se não for escrito esse nome corretamente, diferenciando as letras maiúsculas das minúsculas, o acesso não será liberado. É possível nesse grupo incluir, editar e excluir as configurações do SiTef.

6) Realize os mesmos passos para adicionar o grupo **SiTef-Rel**. Os usuários que pertencerem a esse grupo poderão realizar consultas e manutenção de pendências no relatório de transações do SiTef. Também deve ser criado diferenciando letras maiúsculas e minúsculas.


Observação: é necessário realizar logoff (desligar o computador) para que as alterações sejam validadas.

Avalie esta solução:

Your Rating:

Results:

0 rates

 Like Seja o primeiro a gostar disto