

Apresentação

O processo de inventário permite que seja realizada a manutenção de inventário rotativo / geral e inventário loja, possibilitando utilizar o Mymix Mobile para agilizar o processo e todas as funcionalidades pertencentes ao processo de manutenção e montagem de inventário. Esse processo é realizado na rotina **6107 – Manutenção de Inventário Rotativo**.

Este tutorial orienta o usuário a montar inventário rotativo/geral e inventário loja.

Abaixo, descrição da criação e das últimas alterações efetuadas no documento.

Tabela de Alterações		
Data	Versão	Descrição
11/12/2015	v.1.0	Criação do documento
25/10/2017	v.1.1	Alteração de template e atualização de todas as telas

1. Procedimentos iniciais

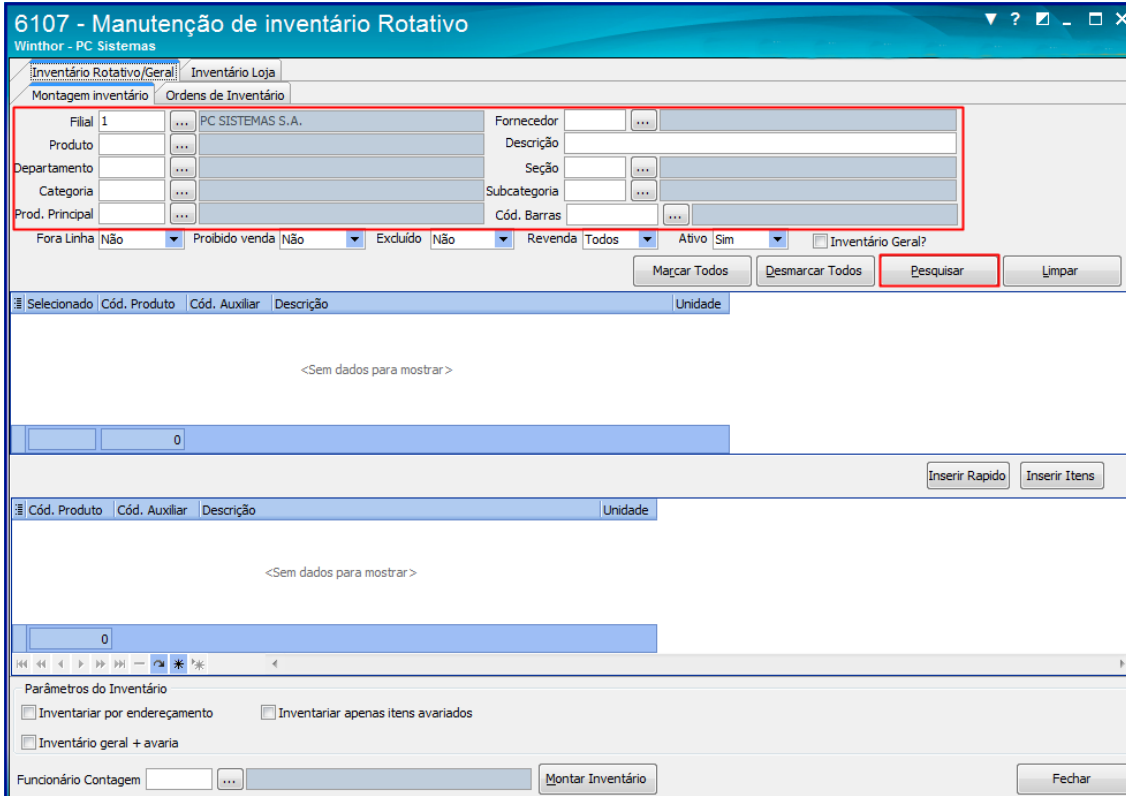
Para utilizar o processo de inventário são necessários os seguintes procedimentos iniciais:

- Atualizar as rotinas:
 - ✓ **6000 – Manutenção Banco de Dados**, a partir da versão 28.00.06.001;
 - ✓ **6107 – Manutenção de Inventário Rotativo**, a partir da versão 28.00.06.001.
- Marque como **Sim** o parâmetro **3989 - Congelar o estoque no inventário da 6107**, da rotina **132 – Parâmetros da Presidência**.

2. Montar Inventário Rotativo / Geral

Para realizar o processo montar inventário rotativo/geral, efetue os seguintes procedimentos:

- 2.1 Acesse a rotina **6107 – Manutenção de Inventário Rotativo**;
- 2.2 Na tela inicial, aba **Inventário Rotativo/Geral** informe a **Filial**, os demais campos preencha conforme necessidade, em seguida clique o botão **Pesquisar**;



Observações:

- **Inventário Geral?**: Inventaria todos os produtos de uma loja.
- **Fora Linha**: Pesquisa os produtos que não são mais comercializados. Esta opção é previamente cadastrada através da rotina **6103 - Gerenciamento de produtos**.
- **Proibido Venda**: Pesquisa os produtos proibidos para venda. Esta opção é previamente cadastrada através da rotina **6103 - Gerenciamento de produtos**.
- **Excluído**: Pesquisa os produtos excluído do estoque.
- **Revenda**: Pesquisa os produtos de revenda. Esta opção é previamente cadastrada através da rotina **6103 - Gerenciamento de produtos**.
- **Ativo**: Pesquisa os produtos ativo para venda.

- 2.3 Selecione o produto, conforme necessidade, em seguida clique o botão **Inserir Itens**;

2.4 Clique em uma das opções da caixa **Parâmetros do Inventário**, conforme necessidade;

6107 - Manutenção de inventário Rotativo

Winthor - PC Sistemas

Inventário Rotativo/Geral Inventário Loja

Montagem inventário Ordens de Inventário

Filial 1 PC SISTEMAS S.A. Fornecedor Descrição

Produto Seção

Departamento Subcategoria

Categoria Cód. Barras

Prod. Principal

Fora Linha Não Proibido venda Não Excluído Não Revenda Todos Ativo Sim Inventário Geral?

Marcar Todos Desmarcar Todos Pesquisar Limpar

Selecionado	Cód. Produto	Cód. Auxiliar	Descrição	Unidade
<input checked="" type="checkbox"/>	1	1	MEL DE ABELHA	UN
<input type="checkbox"/>	2	12	SUCO DAFRUTA CAJU 500ML%	1
<input type="checkbox"/>	2	789456123584	SUCO DAFRUTA CAJU 500ML%	UN
<input type="checkbox"/>	2	2	SUCO DAFRUTA CAJU 500ML%	KG
<input type="checkbox"/>	2	999999999999	SUCO DAFRUTA CAJU 500ML%	KG
<input type="checkbox"/>	1	11.479		

Inserir Rapido Inserir Itens

Cód. Produto Cód. Auxiliar Descrição Unidade

<Sem dados para mostrar>

0

Parâmetros do Inventário

Inventariar por endereçamento Inventariar apenas itens avariados

Inventário geral + avaria

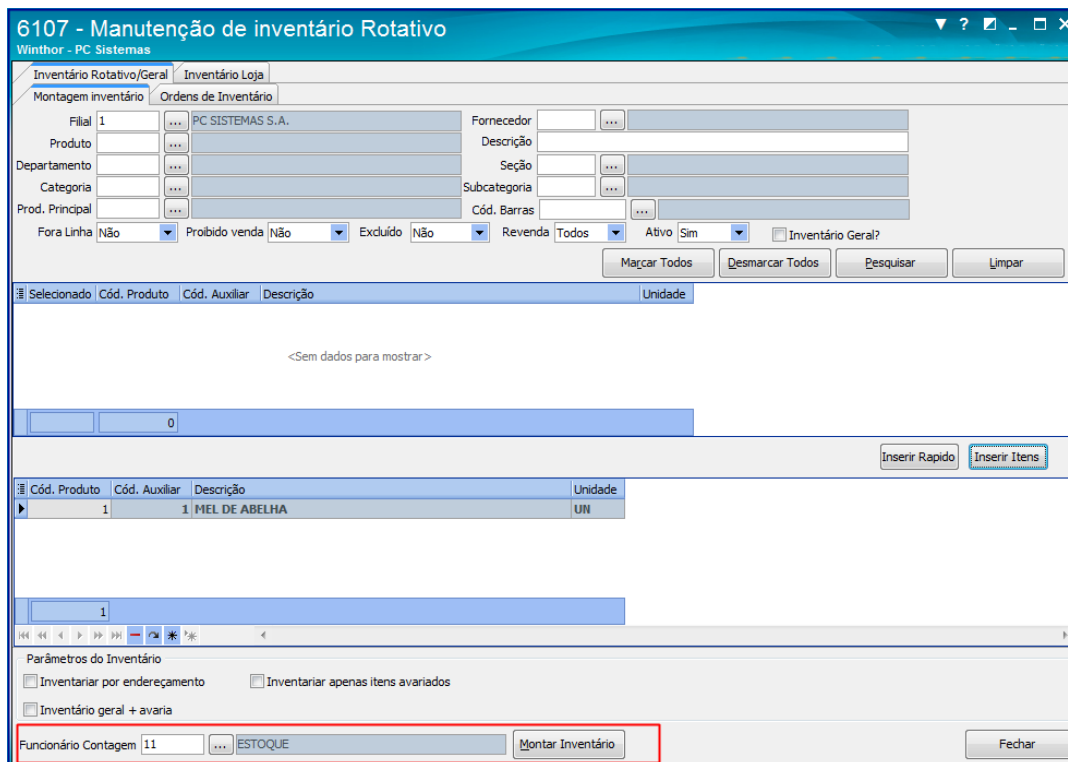
Funcionário Contagem Montar Inventário Fechar

Observações:

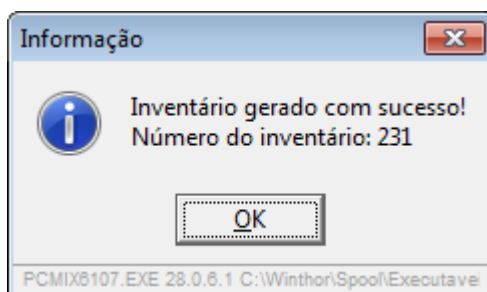
A caixa Parâmetros do Inventário possui três opções auxiliares:

- **Inventário geral + avaria:** Permite gerar inventário de todos os produtos, inclusive os avariados.
- **Inventariar por endereçamento:** Permite gerar inventário produtos por endereçamento. Esta opção e previamente cadastrada através da rotina **6027 - Gerenciamento de Endereço de Produtos**.
- **Inventariar apenas itens avariados:** Permite gerar inventário produtos avariados (vencidos, quebrados, etc.)

2.5 Selecione o **Funcionário Contagem** em seguida clique o botão **Montar Inventário**;



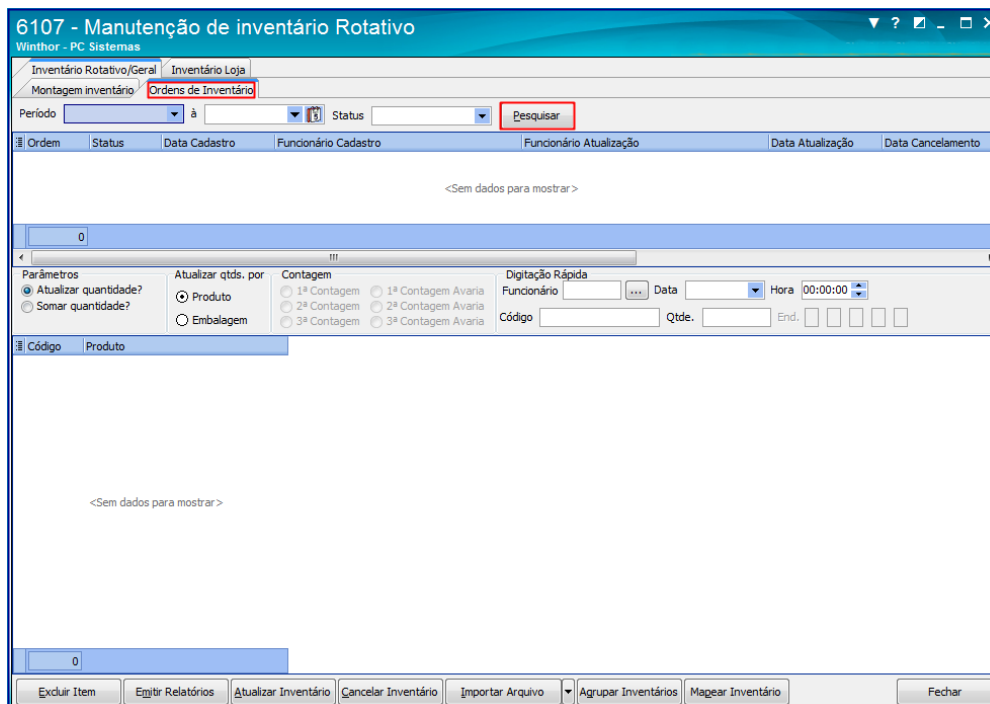
2.6 Será apresentada tela informando que inventário foi gerado com sucesso;



Observações:

- Para gerar um inventário sem vincular o funcionário é necessário utilizar a aba **Inventário Rotativo/Geral**;
- A contagem poderá ser realizada através do **Mymix Mobile**.

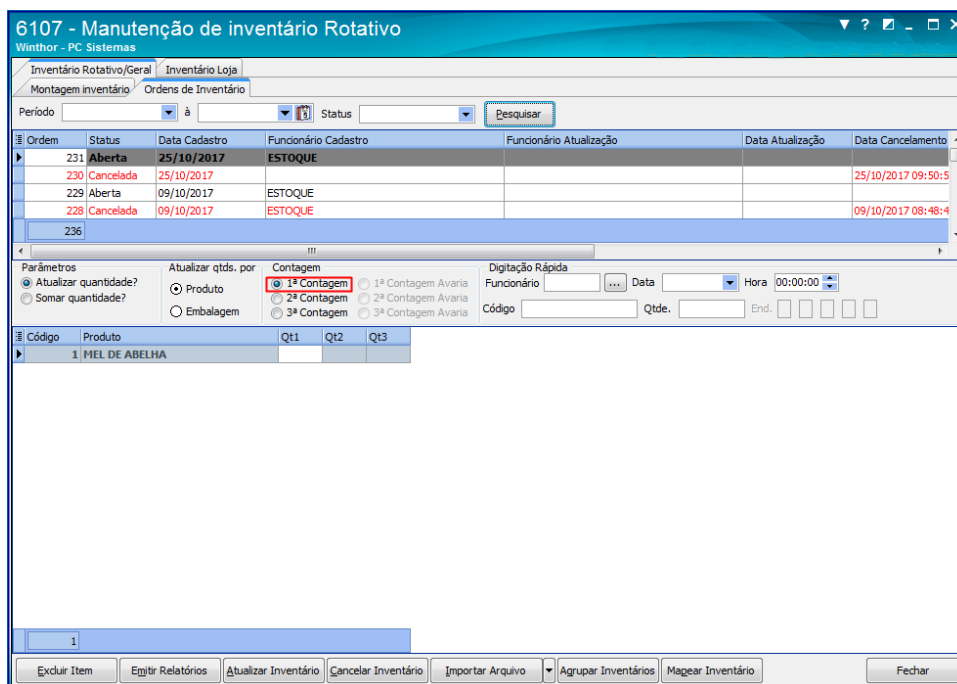
2.7 Acesse a aba **Ordens de Inventário**, caso necessário, selecione o **Período** e **Status** em seguida clique o botão **Pesquisar**;



2.8 Na caixa **Parâmetros** selecione uma das opções desejadas:

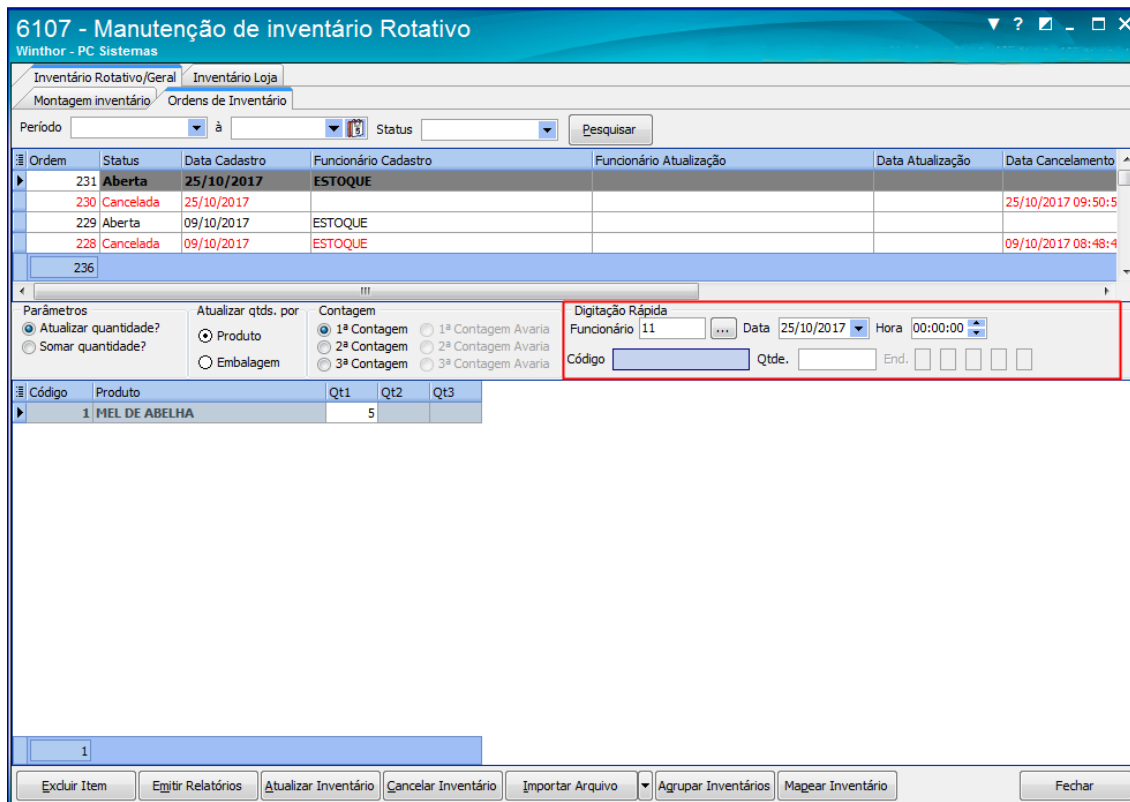
- **Atualizar quantidade?:** Substitui o valor da primeira contagem, mantendo sempre atualizado os dados da última verificação evitando divergências nas informações.
- **Somar quantidade?:** Soma a quantidade dos produtos contados, facilitando o processo do inventário.

2.9 Na caixa **Contagem** selecione a **1ª Contagem**;



Observação: a opção Contagem realiza três contagens do (s) produto (s). Caso necessário é possível escolher entre uma delas ou somá-las. Esta ação evita divergências de quantidade no estoque.

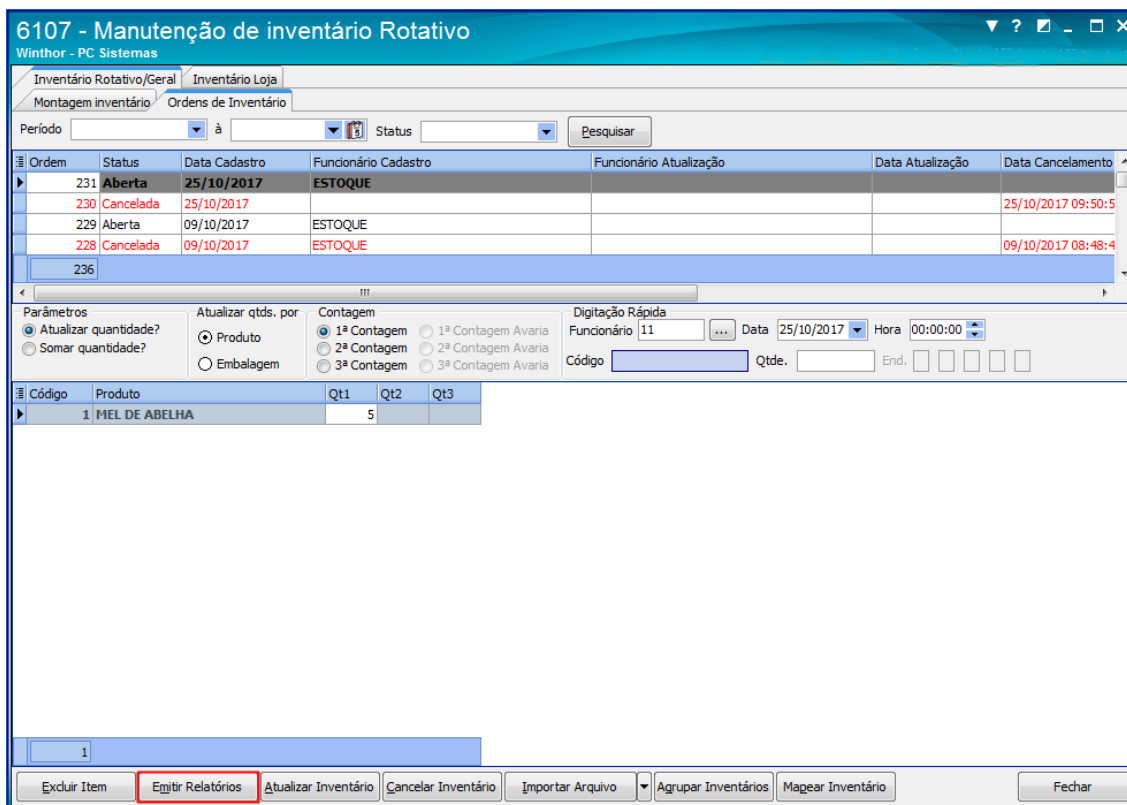
2.10 Na caixa **Digitação Rápida** informe o **Funcionário**, **Data**, **Código**, **Qtde.** (quantidade contada) e demais campos conforme necessidade em seguida teclie **Enter**;



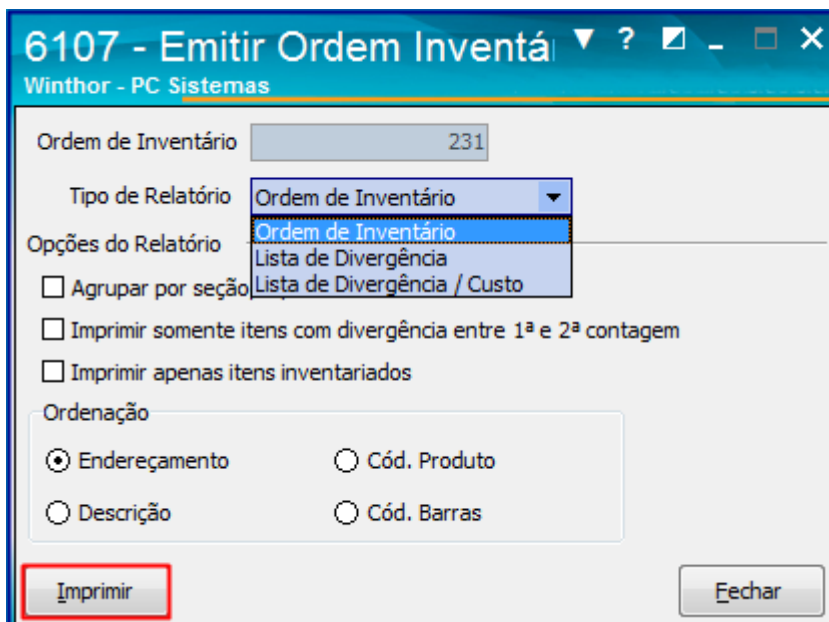
Observações:

- Para cada contagem realizada deverá informar o código do produto e quantidade;
- Para facilitar esta ação poderá utilizar o Mymix Mobile.
- As caixas Parâmetros e Contagem são relacionadas ao processo da Digitação Rápida.
- Caso informe a quantidade do (s) produto (s) diretamente no campo Qt. 1 não será considerada a soma e atualização da caixa Parâmetros.

2.11 Clique o botão **Emitir Relatórios**;



2.12 Na tela **Emitir Ordem Inventário** selecione o **Tipo de Relatório** desejado e demais opções conforme necessidade, em seguida clique o botão **Imprimir**;



Observação: a contagem do (s) produto (s) e feita de forma manual, afim de proporcionar um gerenciamento de estoque mais seguro, evitando possíveis fraudes ou divergência nas informações.

2.13 Confira os dados gerados no relatório de acordo com o tipo de relatório;

- Relatório tipo Ordem de Inventário:

6107 - Ordem de Inventário				Emissão: 25/10/2017 10:17	
Número da Ordem 231				Página: 1 de 1	
Filial 1					
Código	Cód. Barras	Produto	Qtde.		
1	1	MEL DE ABELHA	_____		
Registros 1					

- Relatório tipo Lista de Divergência:

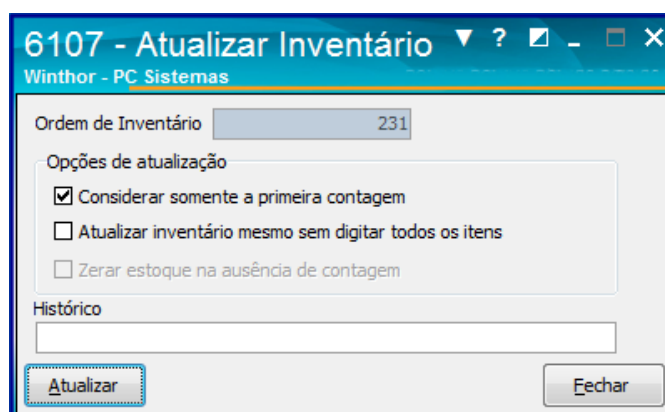
6107 - Relatório de Divergência											Emissão: 25/10/2017 10:19				
Número da Ordem 231											Página: 1 de 1				
Filial 1															
Código	Cód. Barras	Produto	Estoque	Est. Ger.	Contagem			Diverg.	%	Est. Avar.	Contagem Avaria				
					1	2	3				1	2	3	Diverg.	%
1	1	MEL DE ABELHA	-10	-6	5	0	0	11,00	-183,33	0	0	0	0	0,00	0,00

Observação: caso necessário é possível informar a % (porcentagem) da divergência utilizando a opção **Imprimir itens** com divergência acima de %.

- Relatório tipo Lista de Divergência / Custo:

6107 - Relatório de Divergência / Custo													Emissão: 25/10/2017 10:21			
Filial : 1													Página: 1 de 1			
Inventário : 231																
Montador inventário : 11 ESTOQUE																
Mod	Rua	Niv	Apt	Código	Descrição	Embalagem	UN	Estoque	Qtz. invent.	dt. Cont	Qtz. diverg.	Custo	Est. custo	Inventário custo	Diverg. custo	% diverg.
1				1	MEL DE ABELHA	UN	UN	-8,00000	5,00000	25/10/2017 10:18:41	11,00	0,500000	-3,000000	2,800000	5,500000	-183,33000
Em Divergência : 1													Total Inventariado : 5,000000			
Listados : 1													Divergência Média (%) : -183,33			
													-3,00			
													2,50			
													5,50			

2.14 Clique o botão **Atualizar Inventário** e selecione a opção de atualização desejada. Este processo realiza a baixa do produto no estoque;



Observações:

- **Considerar somente a primeira contagem:** Considera somente a primeira contagem realizada através do campo Qt 1.

- **Atualizar inventário mesmo sem digitar todos os itens:** Atualiza o inventário sem que tenha informado todos os itens (quantidade, produto, etc).
- **Zerar estoque na ausência de contagem:** Caso não informe a contagem do produto (s), esta opção zera o mesmo no estoque.
- **Histórico:** Adiciona um comentário no inventário.

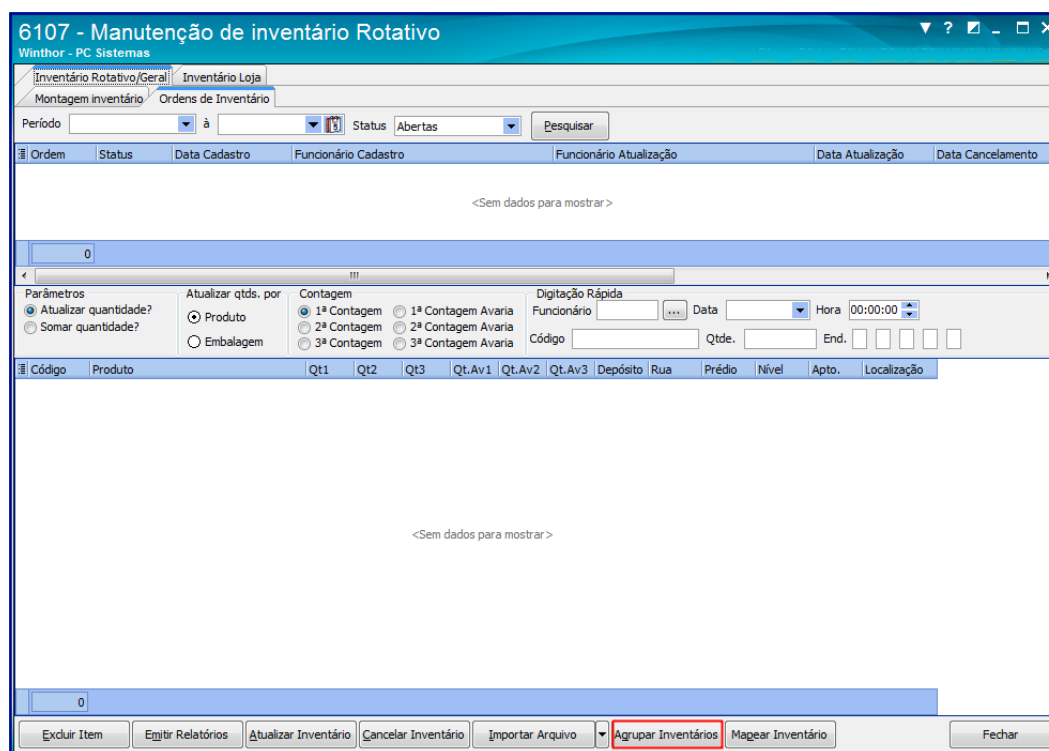
2.15 Clique o botão **Atualizar** para concluir o procedimento;

2.16 Clique o botão **Excluir Item** caso deseje retirar algum produto selecionado;

2.17 Utilize o botão **Cancelar Inventário** para desfazer o processo de inventário caso necessário;

Observação: as informações do (s) inventário (s) cancelado (s) ficarão gravados para visualização através dos campos **Data Cancelamento** e **Funcionário Cancelamento**.

2.18 Clique o botão **Agrupar Inventários**;

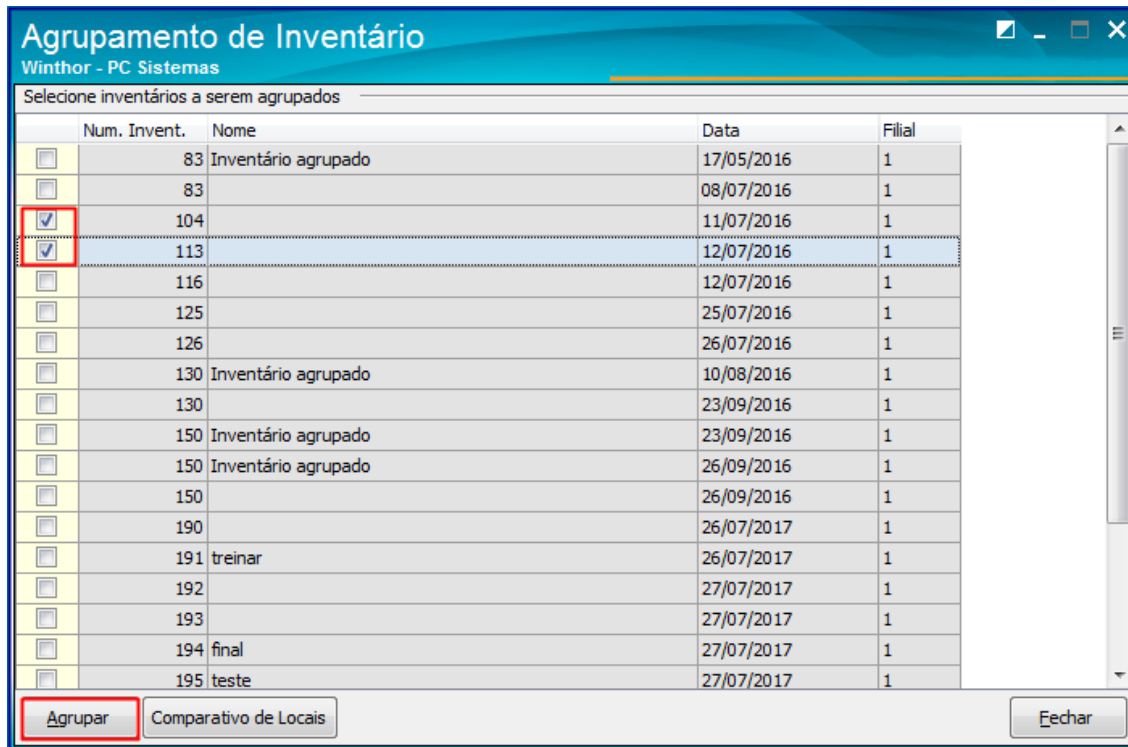


Observação: esse processo realiza a unificação dos inventários, criados nos diferentes locais de exposição do produto. É criado um inventário por local no momento da contagem, e antes da atualização utiliza-se a opção **Agrupar Inventários** para realizar a unificação, somando as contagens dos produtos realizados em locais de exposição diferentes.

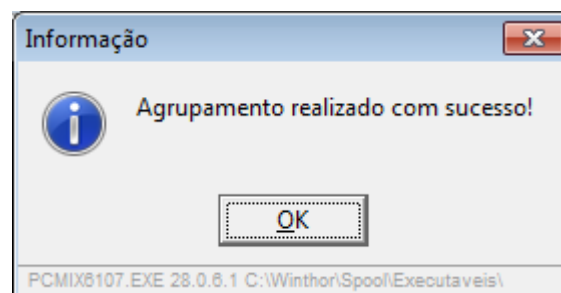
Exemplo:

Tenho um produto X guardado no depósito e também exposto na seção de limpeza, porém, devido a uma promoção no estabelecimento, existe o mesmo produto exposto na ponta da gôndola da entrada da loja. No momento do inventário, foi dividida a contagem dos produtos por local, onde, pessoas diferentes realizam as contagens em seções diferentes. O produto X consta em três inventários, para que não haja um ajuste de estoque do produto, é necessário utilizar o agrupamento dos relatórios.

2.19 Selecione 2 ou mais inventários, conforme necessidade, em seguida clique o botão **Agrupar**;



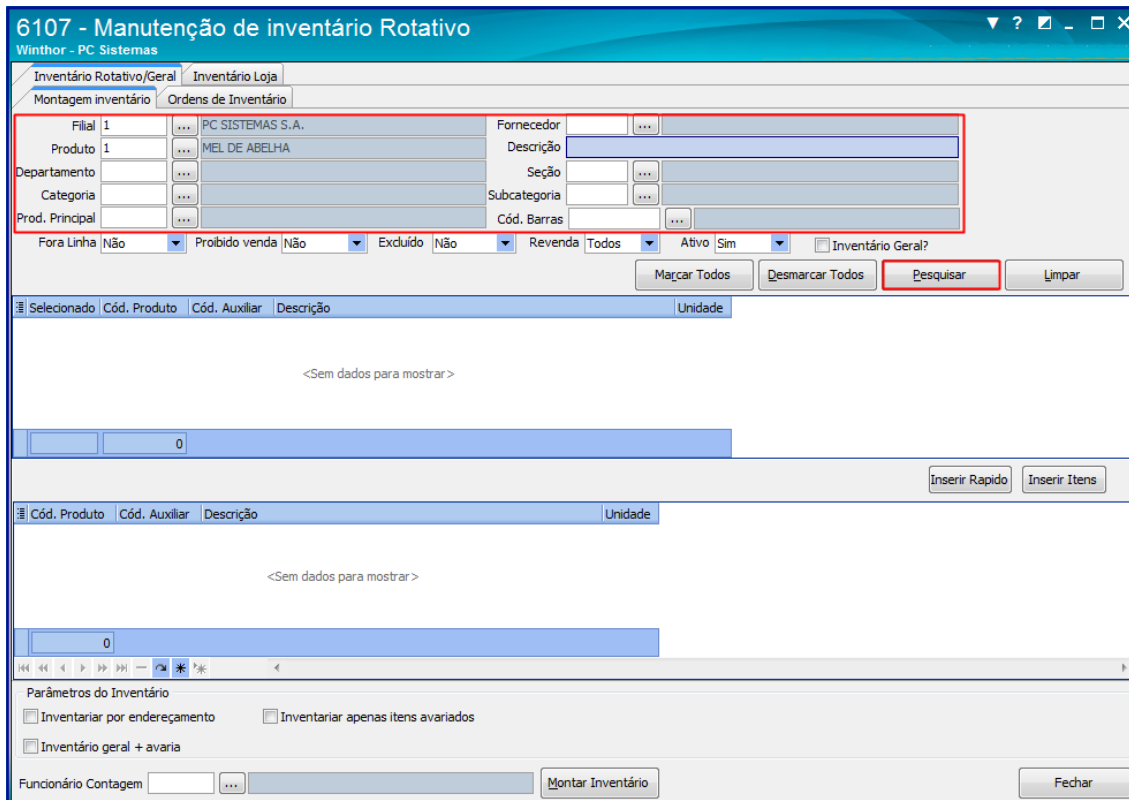
2.20 Será apresentada tela informando que, agrupamento foi realizado com sucesso.



3. Montar Inventário

Para realizar o processo montar inventário loja, efetue os seguintes procedimentos:

- 3.1 Acesse a rotina **6107 – Manutenção de Inventário Rotativo**;
- 3.2 Na tela inicial aba **Montagem de Inventário Loja** informe a **Filial**, e demais campos conforme necessidade, em seguida clique o botão **Pesquisar**;



Observações:

- **Ao imprimir utilizar regra do inventário cego:** Realiza a contagem do (os) produto (os) de forma manual, afim de proporcionar um gerenciamento de estoque mais seguro, evitando possíveis fraudes ou divergência as informações.
- **Fora Linha:** Pesquisa os produtos que não são mais comercializados. Esta opção e previamente cadastrada através da rotina **6103 - Gerenciamento de produtos**.
- **Proibido Venda:** Pesquisa os produtos proibidos para venda. Esta opção e previamente cadastrada através da rotina **6103 - Gerenciamento de produtos**.
- **Excluído:** Pesquisa os produtos excluído do estoque.
- **Revenda:** Pesquisa os produtos de revenda. Esta opção e previamente cadastrada através da rotina **6103 - Gerenciamento de produtos**.
- **Ativo:** Pesquisa os produtos ativo para venda.

3.3 Selecione o (s) produto (s) que farão parte do inventário, em seguida clique o botão **Inserir Itens**:

6107 - Manutenção de inventário Rotativo

Winthor - PC Sistemas

Inventário Rotativo/Geral | Inventário Loja

Montagem inventário | Ordens de Inventário

Filial 1 | PC SISTEMAS S.A. | Fornecedor

Produto 1 | MEL DE ABELHA | Descrição

Departamento | Seção

Categoria | Subcategoria

Prod. Principal | Cód. Barras

Fora Linha Não | Proibido venda Não | Excluído Não | Revenda Todos | Ativo Sim | Inventário Geral?

Marcar Todos | Desmarcar Todos | Pesquisar | Limpar

Selecionado	Cód. Produto	Cód. Auxiliar	Descrição	Unidade
<input checked="" type="checkbox"/>	1	1	MEL DE ABELHA	UN

1 | 1

Inserir Rapido | **Inserir Itens**

Cód. Produto | Cód. Auxiliar | Descrição | Unidade

<Sem dados para mostrar>

0

Parâmetros do Inventário

Inventariar por endereçamento | Inventariar apenas itens avariados

Inventário geral + avaria

Funcionário Contagem | Montar Inventário | Fechar

3.4 Informe o **Funcionário Expedição**, em seguida clique o botão **Gerar Inventário Loja**;

6107 - Manutenção de inventário Rotativo

Winthor - PC Sistemas

Inventário Rotativo/Geral | Inventário Loja

Montagem inventário | Ordens de Inventário

Filial 1 | PC SISTEMAS S.A. | Fornecedor

Produto 1 | MEL DE ABELHA | Descrição

Departamento | Seção

Categoria | Subcategoria

Prod. Principal | Cód. Barras

Fora Linha Não | Proibido venda Não | Excluído Não | Revenda Todos | Ativo Sim | Inventário Geral?

Marcar Todos | Desmarcar Todos | Pesquisar | Limpar

Selecionado	Cód. Produto	Cód. Auxiliar	Descrição	Unidade
<input checked="" type="checkbox"/>	1	1	MEL DE ABELHA	UN

1 | 1

Inserir Rapido | Inserir Itens

Cód. Produto | Cód. Auxiliar | Descrição | Unidade

<Sem dados para mostrar>

0

Parâmetros do Inventário

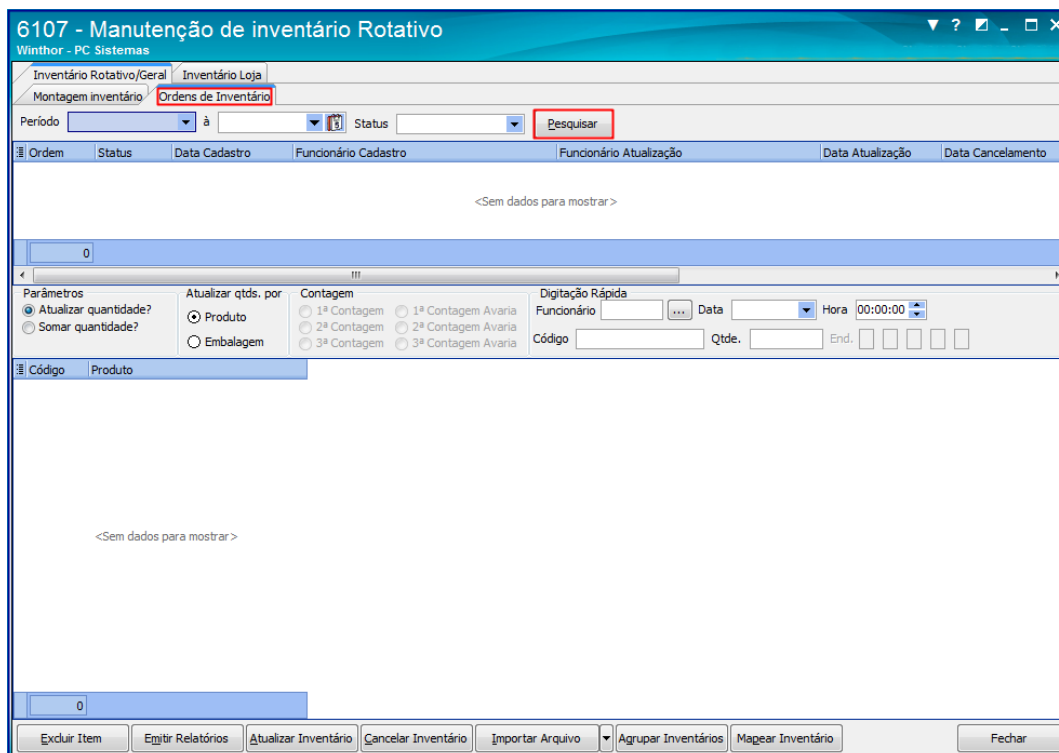
Inventariar por endereçamento | Inventariar apenas itens avariados

Inventário geral + avaria

Funcionário Contagem | **Montar Inventário** | Fechar

Observação: é possível realizar a contagem através do **Mymix Mobile**.

3.5 Acesse a aba **Ordens de Inventário** em seguida clique o botão **Pesquisar**;

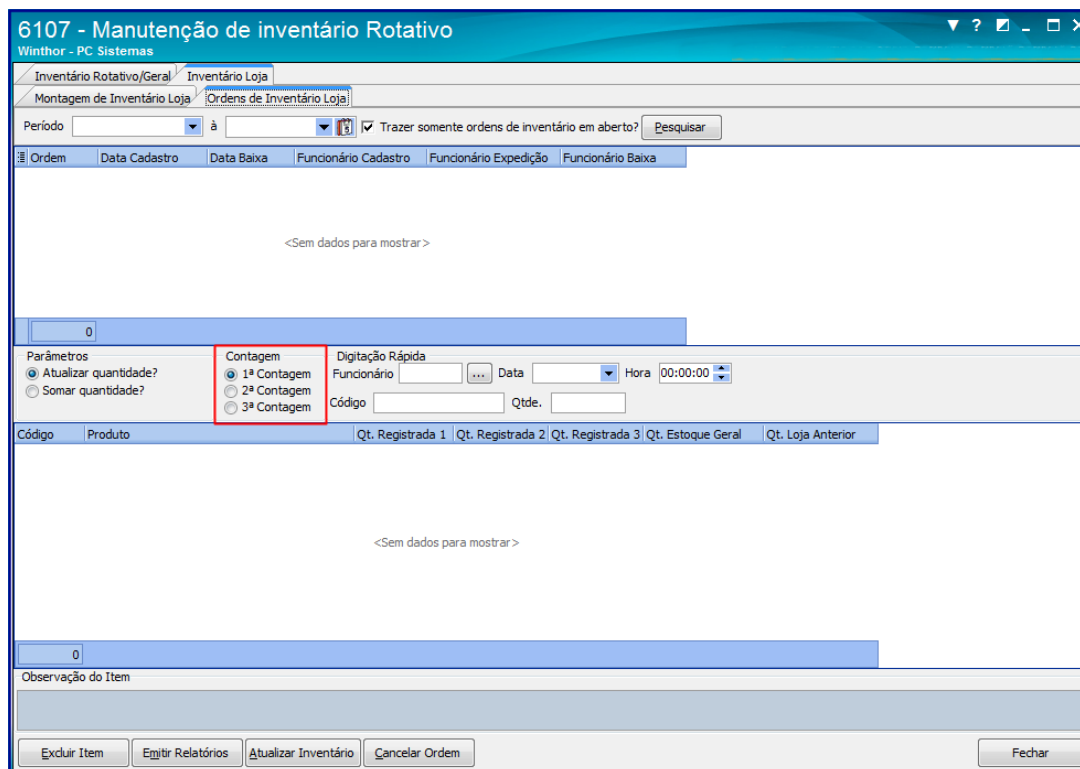


Observações: Caso necessário é possível informar o período da pesquisa desejada.

3.6 Na caixa **Parâmetros** selecione uma das opções desejadas:

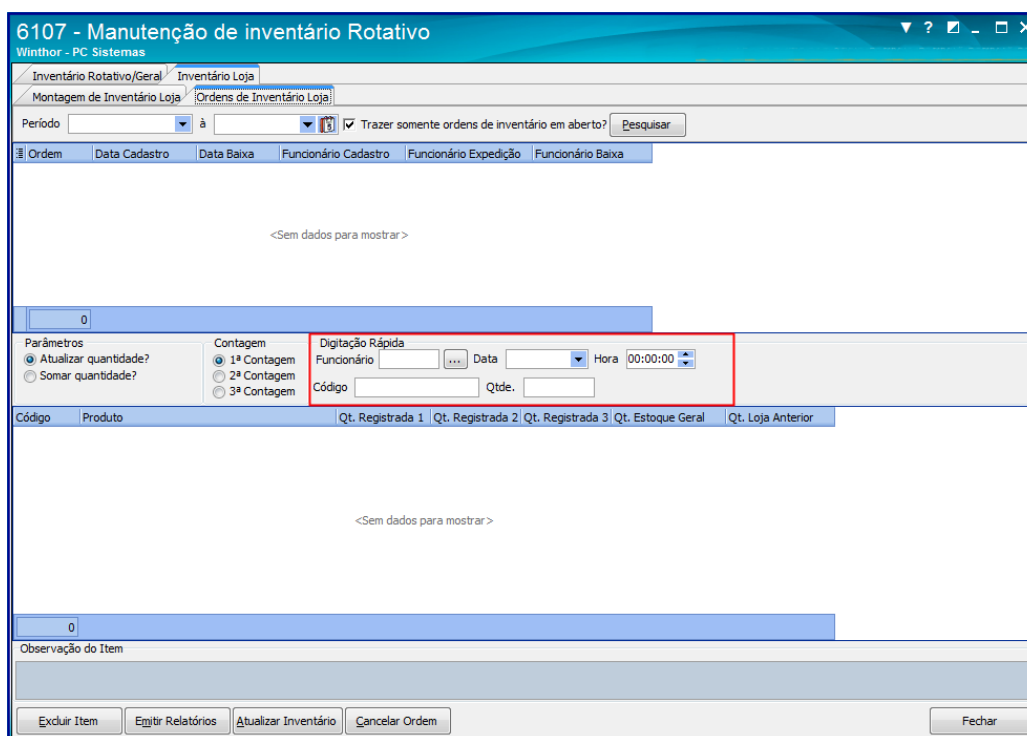
- **Atualizar quantidade?:** Utilizada para substituir o valor da primeira contagem, mantendo sempre atualizado os dados da última verificação evitando divergências nas informações.
- **Somar quantidade?:** Utilizada para somar a quantidade dos produtos contados, facilitando o processo do inventário.

3.7 Na caixa **Contagem** selecione a opção desejada;



Observação: a opção **Contagem** realiza três contagens do (s) produto (s). Caso necessário poderá escolher entre uma delas ou somá-las. Esta ação evita divergências de quantidade no estoque.

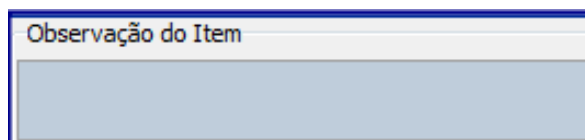
3.8 Na caixa **Digitação Rápida** informe o **Funcionário**, **Código** do produto, **Qtde.** (quantidade) e demais campos conforme necessidade em seguida teclie **Enter**;



Observações:

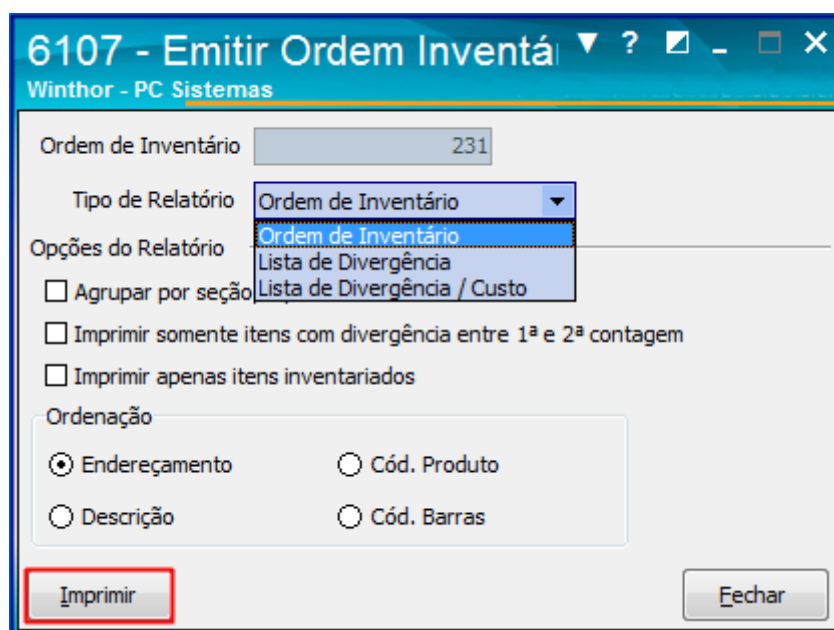
- Para cada contagem realizada deverá informar o código do produto e quantidade.
- Caso necessário é possível informar a **Data** e **Hora** da contagem.
- As caixas **Parâmetros** e **Contagem** são relacionadas ao processo da **Digitação Rápida**.
- Caso informe a quantidade do (s) produto (s) diretamente no campo **Qt. Registrada** não serão consideradas a soma e atualização da caixa **Parâmetros**.

3.9 Caso necessário é possível inserir comentário através do campo **Observação do Item**;



3.10 Clique o botão **Emitir Relatórios**;

3.11 Na tela **Emitir Ordem de Inventário** selecione o **Tipo de Relatório** desejado e demais opções conforme necessidade, em seguida clique o botão **Imprimir**;



Observação: este relatório é utilizado para realizar a contagem (manual) informando a Qtde. (quantidade).

3.12 Confira os dados gerados no relatório de acordo com o tipo de relatório:

- Relatório tipo Ordem de Inventário:

6107 - Ordem de Inventário				Emissão: 25/10/2017 10:17	
Número da Ordem 231				Página: 1 de 1	
Filial 1					
Código	Cód. Barras	Produto	Qtde.		
1	1	MEL DE ABELHA	_____		
Registros 1					

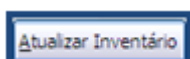
- Relatório tipo Lista de Divergência:

6107 - Relatório de Divergência											Emissão: 25/10/2017 10:17				
Número da Ordem 231											Página: 1 de 1				
Filial 1															
Código	Cód. Barras	Produto	Estoque	Est. Ger.	Contagem			Diverg.	%	Est. Avar.	Contagem Avaria				
					1	2	3				1	2	3	Diverg.	%
1	1	MEL DE ABELHA	-10	-6	5	0	0	11,00	-183,33	0	0	0	0	0,00	0,00

Observação: caso necessário é possível informar a % (porcentagem) da divergência utilizando a opção **Imprimir itens** com divergência acima de %.

- Relatório tipo Lista de Divergência / Custo:

6107 - Relatório de Divergência / Custo													Emissão: 25/10/2017 10:21				
Filial : 1													Página: 1 de 1				
Inventário : 231																	
Montador inventário : 11 ESTOQUE																	
Mod	Rua	Niv	Apt	Código	Descrição	Embalagem	UN	Estoque	Qtz. invent.	dt. Cont	Qtz. diverg.	Custo	Est. custo	Inventário custo	Diverg. custo	% diverg.	
1				1	MEL DE ABELHA	UN	UN	-8,00000	5,00000	25/10/2017 10:10:41	11,000	0,500000	-3,000000	2,800000	5,500000	-183,33000	
Em Divergência : 1								Total Inventariado : 5,000000				-3,00		2,50		5,50	
Listados : 1								Divergência Média (%) : -183,33									



3.13 Clique o botão **Atualizar Inventário** em seguida na tela **Atualizar Inventário** selecione a opção de atualização desejada. Este processo realiza a baixa do produto no estoque;

6107 - Atualizar Inventário Winthor - PC Sistemas

Ordem de Inventário

Opções de atualização

Considerar somente a primeira contagem

Atualizar inventário mesmo sem digitar todos os itens

Zerar estoque na ausência de contagem

Histórico

Observações:

- **Considerar somente a primeira contagem:** Considera somente a primeira contagem realizada através do campo Qt Registrada 1.
- **Atualizar inventário mesmo sem digitar todos os itens:** Atualiza o inventário sem que tenha informado todos os itens (quantidade, produto, etc).
- **Zerar estoque na ausência de contagem:** Caso não informe a contagem do produto (s), esta opção zera o mesmo no estoque.
- **Histórico:** Adiciona um comentário caso necessário.

3.14 Clique o botão **Excluir** Item caso deseje retirar algum produto selecionado;

3.15 É possível **Cancelar Ordem**, para desfazer o processo de inventário caso necessário;

Mantenha o **WinThor Atualizado**, assim você proporciona o crescimento da sua empresa através de soluções criadas especialmente para o seu negócio!

Estamos à disposição para mais esclarecimentos e sugestões.

Fale com a PC: www.pcsist.com.br
Central de Relacionamento - (62) 3250 0210