

## Evidência de Testes

<b>Produto:</b>	SIGAFRT
<b>Versão:</b>	P11.8
<b>Produto/Versão Integrado:</b>	
<b>Banco de Dados:</b>	Progress, Oracle, SQL, Informix

### 1. Evidência e sequência do passo a passo

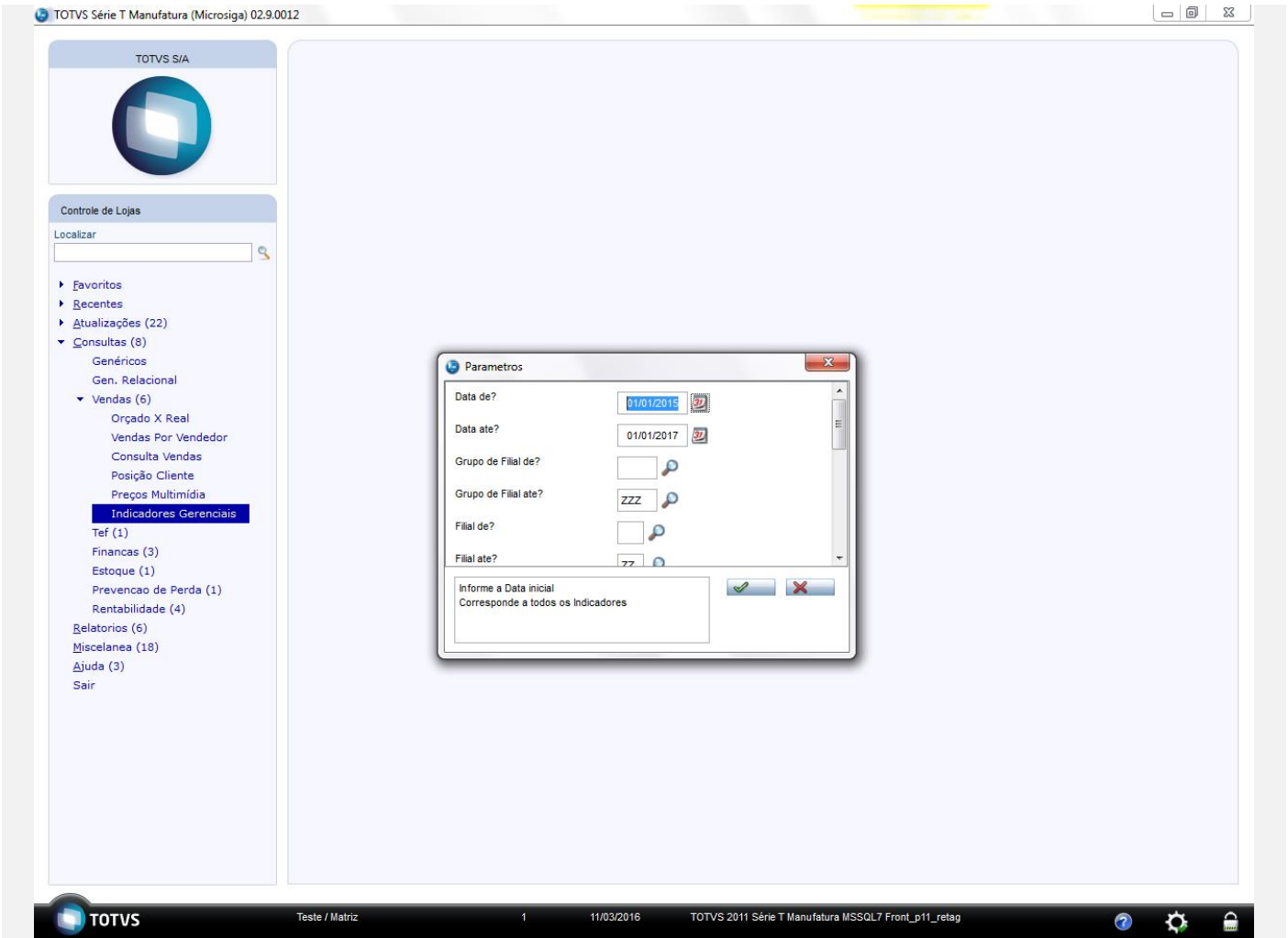
#### Teste Unitário (Codificação)

[Informar uma breve descrição dos testes realizados. O Print Screen de telas é opcional]

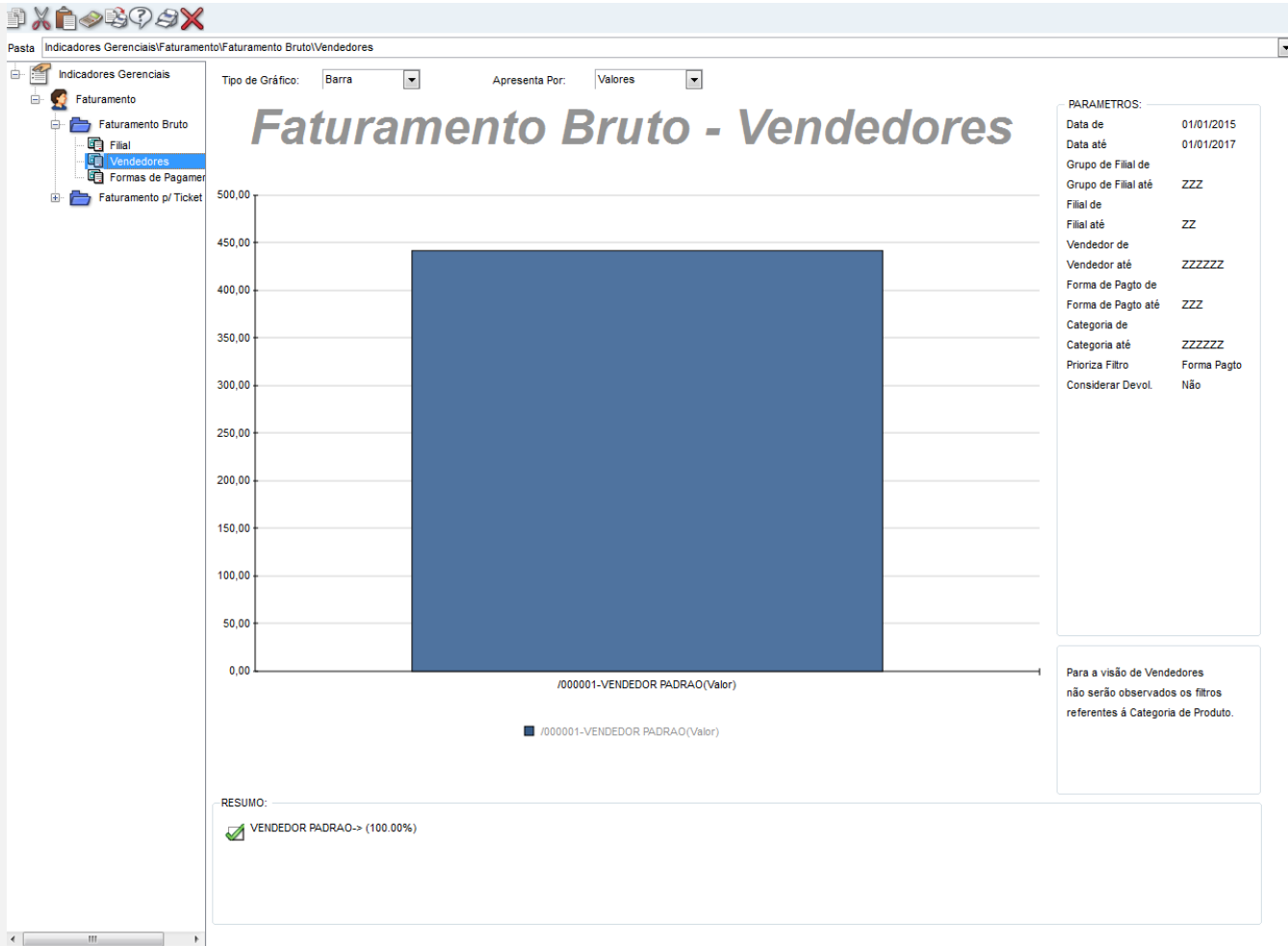
#### Pré-Requisitos:

#### Sequencia 001:

1. No ambiente "Siga Loja (SIGALOJA)", acesse "Consulta / Vendas / Indicadores Gerenciais", preencha os filtros para o relatório.



2. Agora irá mostrar os dados de cada venda feita.



**Teste Integrado (Equipe de Testes)**

[Descrever a sequência dos testes realizados em detalhes e os resultados atingidos. O Print Screen de telas é opcional]

**Teste Automatizado (Central de Automação) [Opcional]**

[Informar as suítes executadas e descrever os resultados atingidos]

**Dicionário de Dados (Codificação) [Opcional]**

[O objetivo é incluir o print-screen da tela do dicionário de dados atualizado quando necessário.]

**2. Outras Evidências [Opcional]**

O objetivo é indicar para a equipe de Testes que a informação criada deve ser validada, como por exemplo, publicação de ponto de entrada, etc.

