

Evidência de Testes

Produto:	SIGAFRT
Versão:	P11.8
Produto/Versão Integrado:	
Banco de Dados:	Progress, Oracle, SQL, Informix

1. Evidência e sequência do passo a passo

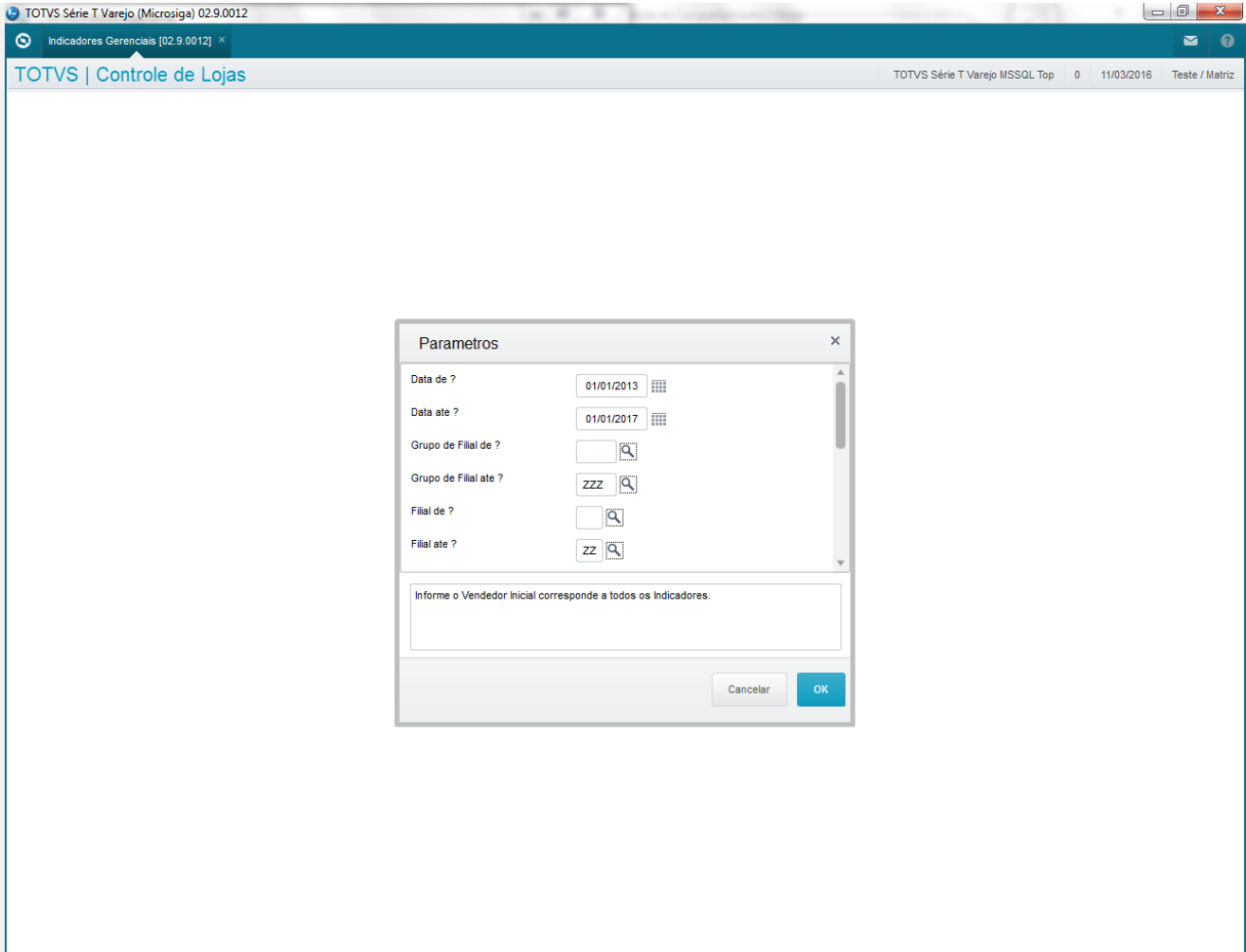
Teste Unitário (Codificação)

[Informar uma breve descrição dos testes realizados. O Print Screen de telas é opcional]

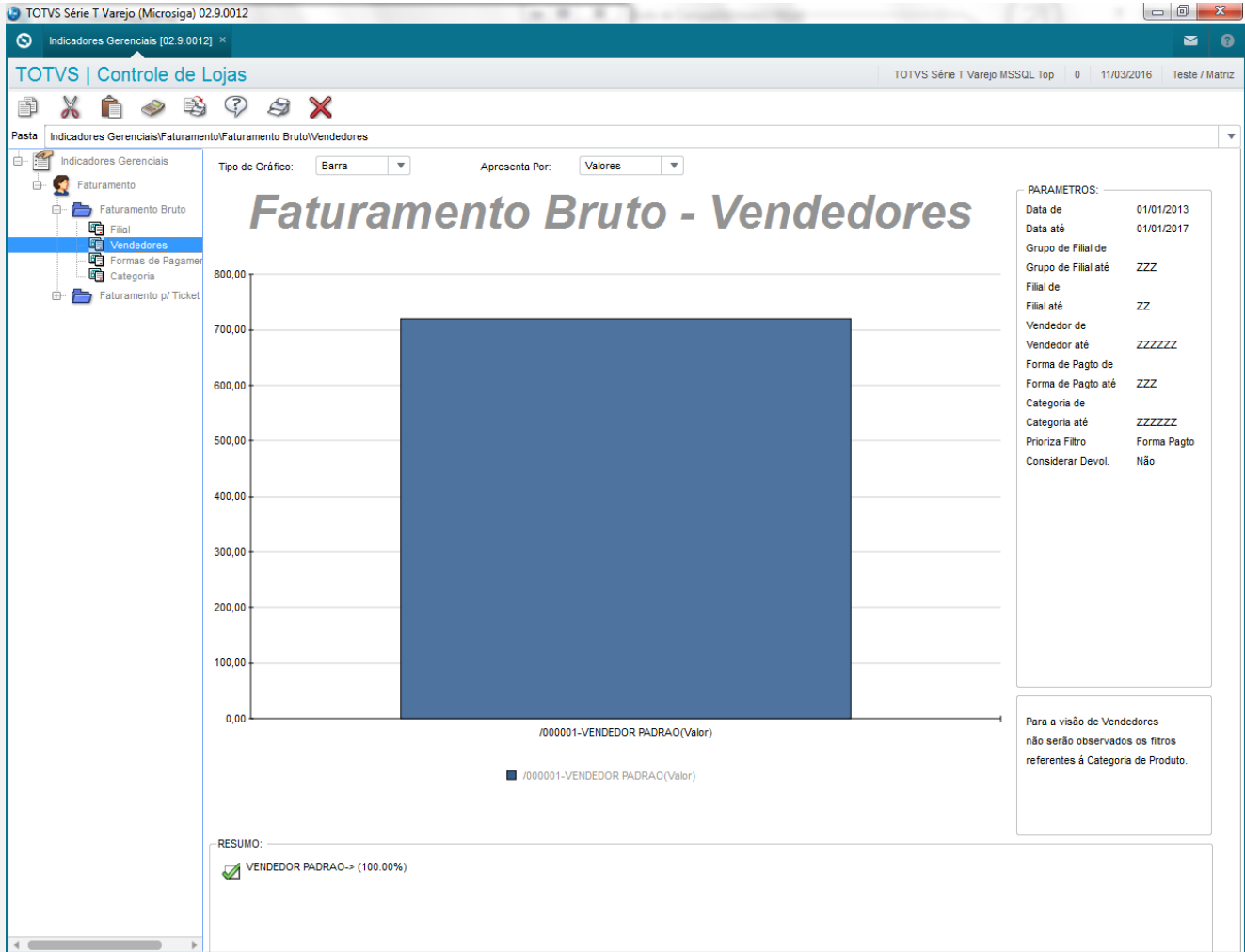
Pré-Requisitos:

Sequencia 001:

1. No ambiente "Siga Loja (SIGALOJA)", acesse "Consulta / Vendas / Indicadores Gerenciais", preencha os filtros para o relatório.



2. Agora irá mostrar os dados de cada venda feita.



Teste Integrado (Equipe de Testes)

[Descrever a sequência dos testes realizados em detalhes e os resultados atingidos. O Print Screen de telas é opcional]

Teste Automatizado (Central de Automação) [Opcional]

[Informar as suítes executadas e descrever os resultados atingidos]

Dicionário de Dados (Codificação) [Opcional]

[O objetivo é incluir o print-screen da tela do dicionário de dados atualizado quando necessário.]

2. Outras Evidências [Opcional]

O objetivo é indicar para a equipe de Testes que a informação criada deve ser validada, como por exemplo, publicação de ponto de entrada, etc.

