

# Digitação de Frequência Diária através do TBC

Para digitação de Frequência Diária através do TBC (WebService wsDataServer), foi criado um novo datasever chamado [EduFrequenciaDiariaWSData](#) para que seja possível a digitação da frequência diária pelo WebService. Este datasever irá manipular as frequências dos alunos contidos na tabela SFREQUENCIA, o campo AULASDADAS da tabela SETAPAS e AULASDADAS da tabela SNOTAETAPA.

O datasever [EduFrequenciaDiariaData](#) utilizado pelo RM Classis.NET e pelo Portal Educacional, trabalha de forma específica para atender a particularidade das telas de cadastros. Desta maneira, não é possível a utilização deste dataServer através do WebService.

Para a utilização do DataServer [EduFrequenciaDiariaWSData](#), existem algumas regras que devem ser consideradas e informações específicas a serem passadas como parâmetro para o WebService.

## 1. ReadView

O ReadView irá retornar um DataSet contendo 2 tabelas. [SFREQUENCIAWS](#) e [NumAulasEtapa](#).

Exemplo de retorno do NumAulasEtapa:

```
<NumAulasEtapa>
<AULASDADAS>40</AULASDADAS>
<DTINICIALDIGITACAOTURMADISC>2016-02-29T00:00:00</DTINICIALDIGITACAOTURMADISC>
<DTFINALDIGITACAOTURMADISC>2016-07-09T00:00:00</DTFINALDIGITACAOTURMADISC>
<ETAPAENCERRADA>N</ETAPAENCERRADA>
<DATAATUAL>2016-03-24T12:08:56.29</DATAATUAL>
<TOTALAULAS>38</TOTALAULAS>
</NumAulasEtapa>
```

Exemplo de retorno do SFREQUENCIAWS:

```
<SFREQUENCIAWS>
<CODCOLIGADA>1</CODCOLIGADA>
<IDTURMADISC>614919</IDTURMADISC>
<IDHORARIOTURMA>499205</IDHORARIOTURMA>
<RA>1284372</RA>
<DATA>2016-02-29T00:00:00</DATA>
<PRESENCA>A</PRESENCA>
<IDHORARIOTURMAGER>499205</IDHORARIOTURMAGER>
</SFREQUENCIAWS>
```

## Parâmetros

**DataServerName:** Informar o dataServer EduFrequenciaDiariaWSData.

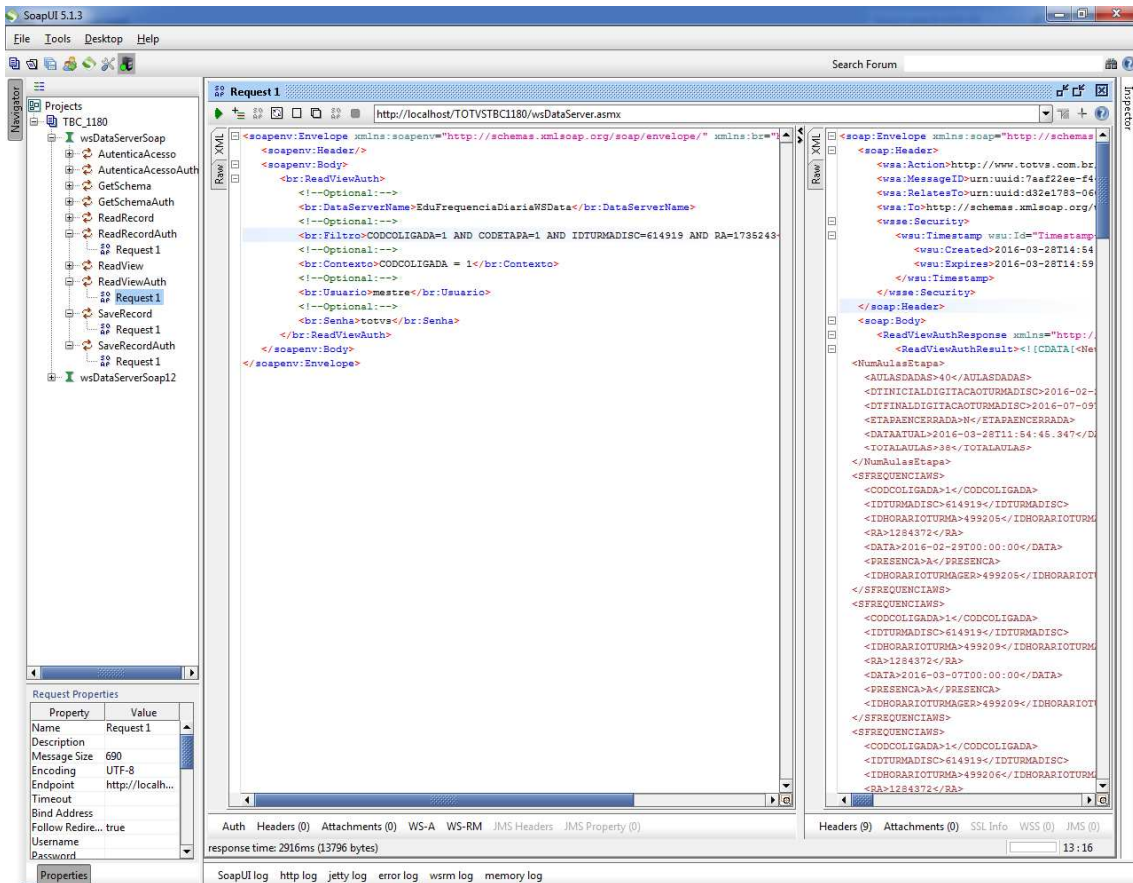
**Filtro:** O filtro passado no ReadView deverá conter obrigatoriamente no mínimo três informações: [CODCOLIGADA](#), [CODETAPA](#) e [IDTURMADISC](#). Os campos contidos neste filtro podem ser informados em qualquer ordem. Exemplo: CODCOLIGADA = 1 AND CODETAPA = 1 AND IDTURMADISC = 614919 AND SPLANOAULA.DATA = 29/02/2016

**Contexto:** O parâmetro de contexto é importante para que o DataServer consulte as informações contidas nos parâmetros do sistema. Portanto, é muito importante que as informações passadas sejam condizentes com a mesma Coligada, Filial e Nível de Ensino das

frequências manipuladas. Os valores são separados por vírgula, e não devem conter espaços entre os valores e o igual (=).

Segue abaixo um exemplo de todos os parâmetros informados no SoapUI.

```
<soapenv:Envelope xmlns:soapenv="http://schemas.xmlsoap.org/soap/envelope/" xmlns:br="http://www.totvs.com.br/br/">
  <soapenv:Header/>
  <soapenv:Body>
    <br:ReadViewAuth>
      <!--Optional:-->
      <br:DataServerName>EduFrequenciaDiariaWSData</br:DataServerName>
      <!--Optional:-->
      <br:Filtro>CODCOLIGADA = 1 AND CODETAPA = 1 AND IDTURMADISC = 614919 AND SPLANOAULA.DATA =
29/02/2016</br:Filtro>
      <!--Optional:-->
      <br:Contexto> CODCOLIGADA=1,CODTIPOCURSO=1,CODFILIAL=1,CODSISTEMA=S </br:Contexto>
      <!--Optional:-->
      <br:Usuario>mestre</br:Usuario>
      <!--Optional:-->
      <br:Senha>totvs</br:Senha>
    </br:ReadViewAuth>
  </soapenv:Body>
</soapenv:Envelope>
```



## 2. ReadRecord

O ReadRecord irá retornar um DataSet contendo 4 tabelas. [SFREQUENCIA](#), [AlunosFreq](#), [PlanoAulaFreq](#) e [NumAulasEtapa](#).

Exemplo do retorno da SFREQUENCIA:

```
<SFREQUENCIA>
<CODCOLIGADA>1</CODCOLIGADA>
<IDHORARIOTURMA>499205</IDHORARIOTURMA>
<IDTURMADISC>614919</IDTURMADISC>
<RA>1284372</RA>
<DATA>2016-02-29T00:00:00</DATA>
<PRESENCIA>A</PRESENCIA>
<IDHORARIOTURMAGER>499205</IDHORARIOTURMAGER>
</SFREQUENCIA>
```

Exemplo do retorno da AlunosFreq:

```
<AlunosFreq>
<CODCOLIGADA>1</CODCOLIGADA>
<RA>1279001</RA>
<IDTURMADISC>614919</IDTURMADISC>
<NOME>Alice do Amaral Rodrigues</NOME>
<DESCRICAO>Matriculado</DESCRICAO>
<DIBLOQNOTAFALTA>N</DIBLOQNOTAFALTA>
<NOTASFALTASWEB>S</NOTASFALTASWEB>
</AlunosFreq>
```

Exemplo do retorno da PlanoAulaFreq:

```
<PlanoAulaFreq>
<CODCOLIGADA>1</CODCOLIGADA>
<DATAPREVISTA>2016-02-29T00:00:00</DATAPREVISTA>
<IDHORARIOTURMA>499209</IDHORARIOTURMA>
<HORAINICIAL>21:00</HORAINICIAL>
<HORAFINAL>22:23</HORAFINAL>
<CODHOR>26222496</CODHOR>
<IDTURMADISC>614919</IDTURMADISC>
</PlanoAulaFreq>
```

Exemplo do retorno da NumAulasEtapa:

```
<NumAulasEtapa>
<AULASDADAS>40</AULASDADAS>
<DTINICIALDIGITACAOTURMADISC>2016-02-29T00:00:00</DTINICIALDIGITACAOTURMADISC>
<DTFINALDIGITACAOTURMADISC>2016-07-09T00:00:00</DTFINALDIGITACAOTURMADISC>
<ETAPAENCERRADA>N</ETAPAENCERRADA>
<DATAATUAL>2016-03-24T17:58:34.753</DATAATUAL>
<TOTALAULAS>38</TOTALAULAS>
</NumAulasEtapa>
```

### Parâmetros

**DataServerName:** Informar o dataServer EduFrequenciaDiariaWSData.

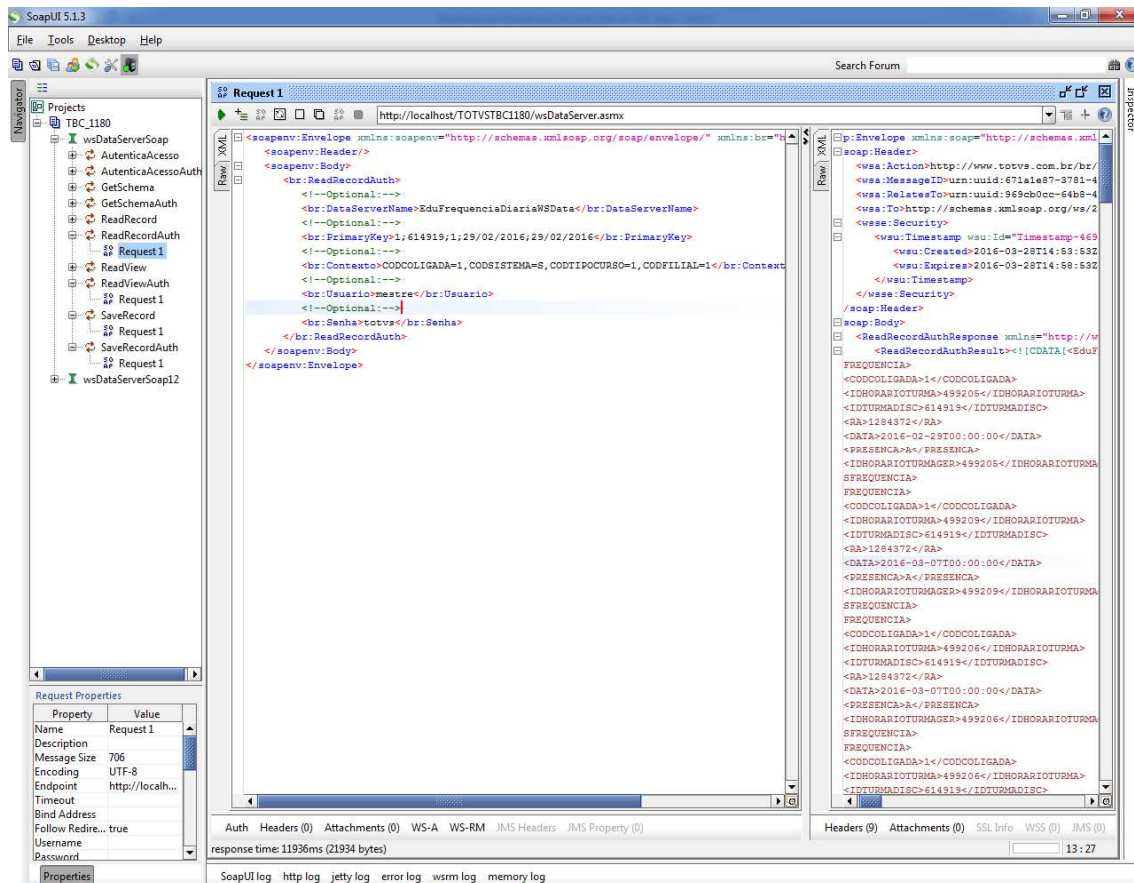
**PrimaryKey:** Deverá ser passado 5 valores para chave primária separados por ponto e vírgula (;). São eles, [CODCOLIGADA](#), [IDTURMADISC](#), [CODETAPA](#), [SPLANOAULA.DATA](#) (De), [SPLANOAULA.DATA](#) (Até), [CODSUBTURMA](#).

Os 3 primeiros parâmetros são obrigatórios. CODCOLIGADA, IDTURMADISC e CODETAPA. Os demais são opcionais. Exemplo: 1;614919;1;29/02/2016;29/02/2016;2

**Contexto:** O parâmetro de contexto é importante para que o DataServer consulte as informações contidas nos parâmetros do sistema. Portanto, é muito importante que as informações passadas sejam condizentes com a mesma Coligada, Filial e Nível de Ensino das frequências manipuladas. Os valores são separados por vírgula, e não devem conter espaços entre os valores e o igual (=).

Segue abaixo um exemplo de todos os parâmetros informados no SoapUI.

```
<soapenv:Envelope xmlns:soapenv="http://schemas.xmlsoap.org/soap/envelope/" xmlns:br="http://www.totvs.com.br/br/">
  <soapenv:Header/>
  <soapenv:Body>
    <br:ReadRecordAuth>
      <!--Optional:-->
      <br:DataServerName>EduFrequenciaDiariaWSData</br:DataServerName>
      <!--Optional:-->
      <br:PrimaryKey>1;614919;1;29/02/2016;29/02/2016</br:PrimaryKey>
      <!--Optional:-->
      <br:Contexto>CODCOLIGADA=1,CODTIPOCURSO=1,CODFILIAL=1,CODSISTEMA=S</br:Contexto>
      <!--Optional:-->
      <br:Usuario>mestre</br:Usuario>
      <!--Optional:-->
      <br:Senha>totvs</br:Senha>
    </br:ReadRecordAuth>
  </soapenv:Body>
</soapenv:Envelope>
```



### 3. SaveRecord

O SaveRecord irá efetivamente manipular os registros da tabela SFREQUENCIA. Para que os dados sejam salvos corretamente, devem ser seguidos algumas premissas.

Deverá ser obrigatoriamente ser passado um DataTable chamado **PARAMS**, passando algumas informações que são pré-requisitos para o dataserver. Este DataTable deve conter os campos: [CODCOLIGADA](#), [IDTURMADISC](#), [CODETAPA](#), [AULASDADAS](#) e [CODSUBTURMA](#).

Outro DataTable chamado **AlunosFreq** também deverá ser passado como parâmetro, contendo os campos [CODCOLIGADA](#), [RA](#), [IDTURMADISC](#), [IDTURMADISCORIGEM](#).

Deverá também conter o datatable referente a SFREQUENCIA no qual contém as informações da frequência efetivamente.

O campo **Data** deverá ser informado no formato americano (YYYY-MM-DD), concatenado também com as informações de hora (HH:MM:SS). Para o cadastro de frequência este valor de hora será ignorado, porém, se torna obrigatório informar este valor juntamente com a data, devido a este campo fazer parte da Chave-primária da tabela de SFREQUENCIA, onde o Webservice wsDataServer utiliza esta informação para pesquisar se a mesma frequência já existe na base. Portanto o horário pode ser sempre informado como "T00:00:00".

O campo **Presenca** espera dois valores. P ou A.

P: Presença

A: Ausência.

Se for informado uma ausência para o aluno, o dataServer irá incluir um novo registro na tabela SFREQUENCIA indicando esta ausência. Se for informado uma Presença, o dataserver irá **excluir** o registro referente a ausência do aluno na tabela SFREQUENCIA.

#### Turma Gerencial:

Caso seja necessário a manipulação de registros de frequência para Turmas Gerenciais, deve ser informado o código [IDTURMADISC](#) da turma gerencial na tabela PARAMS dos parâmetros passados para o SaveRecord, e nos demais lugares onde deve ser informado o IDTURMADISC, deve ser informado o IDTURMADIC da Turma/Disciplina em que o aluno está matriculado aluno.

Segue abaixo um exemplo de todos os parâmetros informados no SoapUI.

```
<br:XML><![CDATA[
  <EduFrequenciaDiaria xmlns="http://tempuri.org/EduFrequenciaDiaria.xsd">
    <SFREQUENCIA>
      <CODCOLIGADA>1</CODCOLIGADA>
      <IDTURMADISC>614919</IDTURMADISC>
      <IDHORARIOTURMA>499205</IDHORARIOTURMA>
      <RA>1739082</RA>
      <PRESENCA>A</PRESENCA>
      <DATA>2016-02-29T00:00:00</DATA>
    </SFREQUENCIA>
  </EduFrequenciaDiaria>
</br:XML>
```

```

<IDTURMADISC>614919</IDTURMADISC>
<IDHORARIOTURMA>499208</IDHORARIOTURMA>
<RA>1739082</RA>
<PRESENCA>A</PRESENCA>
<DATA>2016-02-29T00:00:00</DATA>
</SFREQUENCIA>
<AlunosFreq>
  <CODCOLIGADA>1</CODCOLIGADA>
  <RA>1739082</RA>
  <IDTURMADISC>614919</IDTURMADISC>
  <IDTURMADISCORIGEM></IDTURMADISCORIGEM>
</AlunosFreq>
<PARAMS>
  <CODCOLIGADA>1</CODCOLIGADA>
  <IDTURMADISC>614919</IDTURMADISC>
  <CODETAPA>1</CODETAPA>
  <AULASDADAS>40</AULASDADAS>
  <CODSUBTURMA></CODSUBTURMA>
</PARAMS>
</EduFrequenciaDiaria]]></br:XML>

```

