

Evidência de Testes

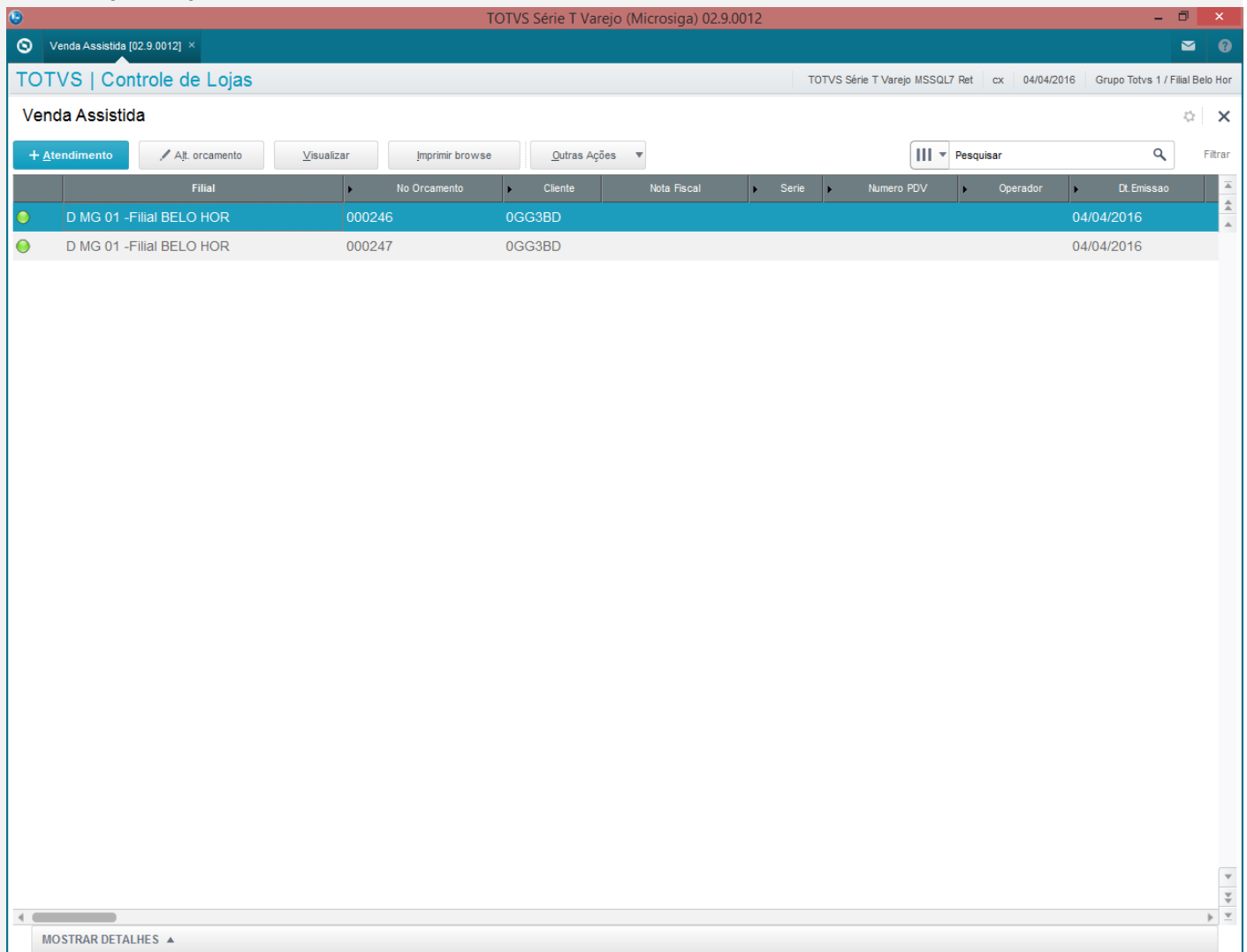
Produto:	SIGALOJA
Versão:	P12
Produto/Versão Integrado:	
Banco de Dados:	Progress, Oracle, SQL, Informix

1. Evidência e sequência do passo a passo

Teste Unitário (Codificação)

[Informar uma breve descrição dos testes realizados. O Print Screen de telas é opcional]

1 - Na retaguarda, gere 2 ou mais orçamentos



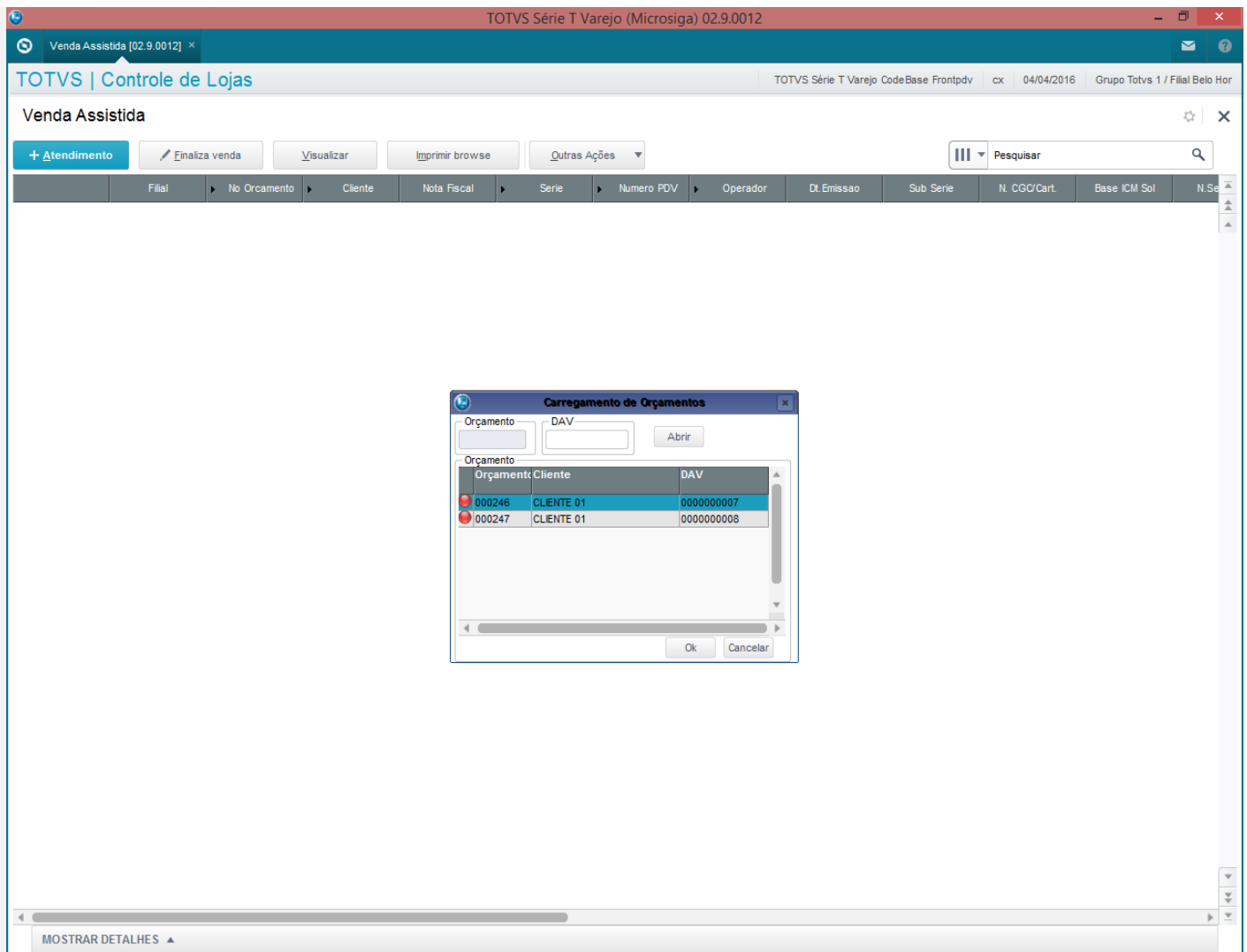
The screenshot shows the 'Venda Assistida' (Sales Assistant) interface in the TOTVS Série T Varejo (Microsiga) 02.9.0012 environment. The interface includes a header with the company name and date (04/04/2016), and a toolbar with buttons for '+ Atendimento', 'Ajt. orçamento', 'Visualizar', 'Imprimir browse', and 'Outras Ações'. A search bar is also present. The main area displays a table of budgets with the following data:

Filial	No Orcamento	Cliente	Nota Fiscal	Serie	Numero PDV	Operador	Dt. Emissao
D MG 01 -Filial BELO HOR	000246	0GG3BD					04/04/2016
D MG 01 -Filial BELO HOR	000247	0GG3BD					04/04/2016

At the bottom of the interface, there is a 'MOSTRAR DETALHES' button.

2 - No PDV, na rotina de Venda Assistida, faça a importação dos orçamentos

3 - Verifique que os orçamentos estão alinhados



Teste Integrado (Equipe de Testes)

[Descrever a sequência dos testes realizados em detalhes e os resultados atingidos. O Print Screen de telas é opcional]

Teste Automatizado (Central de Automação) [Opcional]

[Informar as suítes executadas e descrever os resultados atingidos]

Dicionário de Dados (Codificação) [Opcional]

[O objetivo é incluir o print-screen da tela do dicionário de dados atualizado quando necessário.]

2. Outras Evidências [Opcional]

O objetivo é indicar para a equipe de Testes que a informação criada deve ser validada, como por exemplo, publicação de ponto de entrada, etc.

