

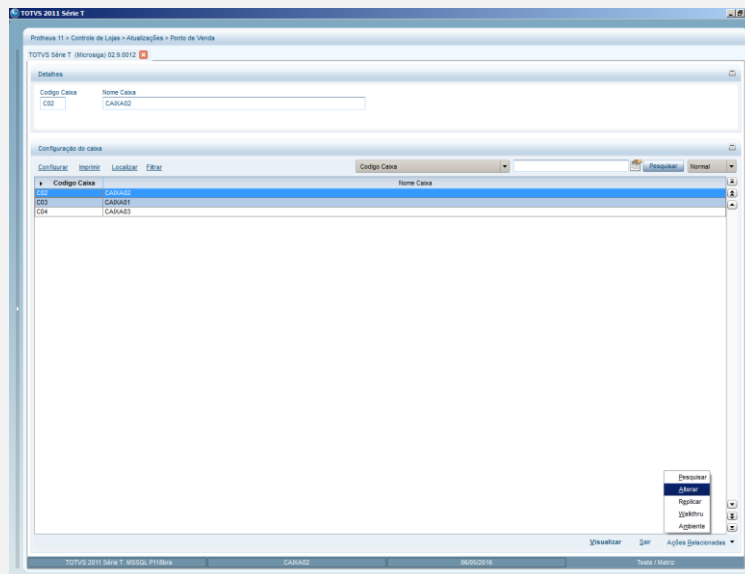
Evidência de Testes

Produto: <i>PROTHEUS</i>	[informar o produto]
Versão: <i>11.80</i>	[Informar a versão do produto em que será executado o teste. Exemplo: P10]
Produto/Versão Integrado: <i>[obrigatório para projetos de integração]</i>	[Informar em quais linhas de produtos e versões haverá expedição]
Banco de Dados: <i>[obrigatório]</i>	[Progress, Oracle, SQL, Informix]

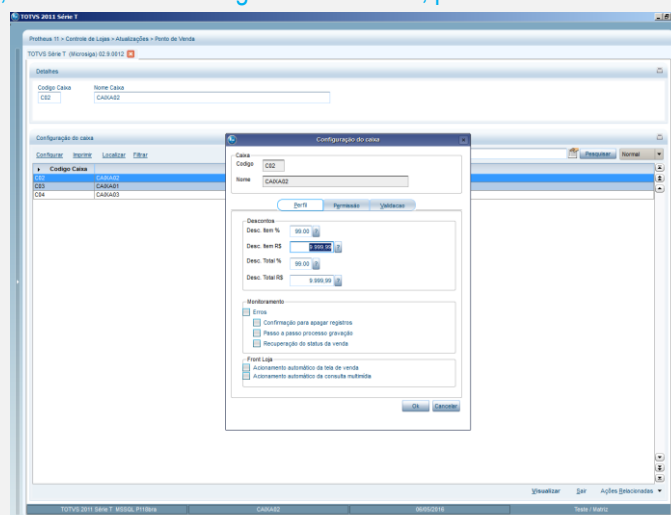
1. Evidência e seqüência do passo a passo *[obrigatório]*

Teste Unitário (Codificação)

1. Na controle de lojas- Atualizações- Ponto de venda - Caixa – Ações relacionadas - Alterar



2. Configuração do Caixa, a aba "Limite de Sangria" foi removida, pois somente está homologada para a versão 12.1.7



Teste Integrado (Equipe de Testes)

[Descrever a sequência dos testes realizados em detalhes e os resultados atingidos. O Print Screen de telas é opcional]

Teste Automatizado (Central de Automação) [Opcional]

[Informar as suítes executadas e descrever os resultados atingidos]

Dicionário de Dados (Codificação) [Opcional]

[O objetivo é incluir o print-screen da tela do dicionário de dados atualizado quando necessário.]

2. Outras Evidências [Opcional]

O objetivo é indicar para a equipe de Testes que a informação criada deve ser validada, como por exemplo, publicação de ponto de entrada, etc.