

Evidência de Testes

Produto: SIGALOJA-CONTROLE DE LOJAS	SIGALOJA
Versão: 11.80	Protheus 11.80
Produto/Versão Integrado:	
Banco de Dados: SQL e CodeBase	

1. Evidência e sequência do passo a passo *(obrigatório)*

Teste Unitário (Codificação)

Situação

- 1 – Melhoraria de performance da geração da carga de ambiente.
- 2 - Desenvolver uma melhoria para que quando ocorrer algum erro na carga, o processo continua da filial e tabela onde foi interrompida.

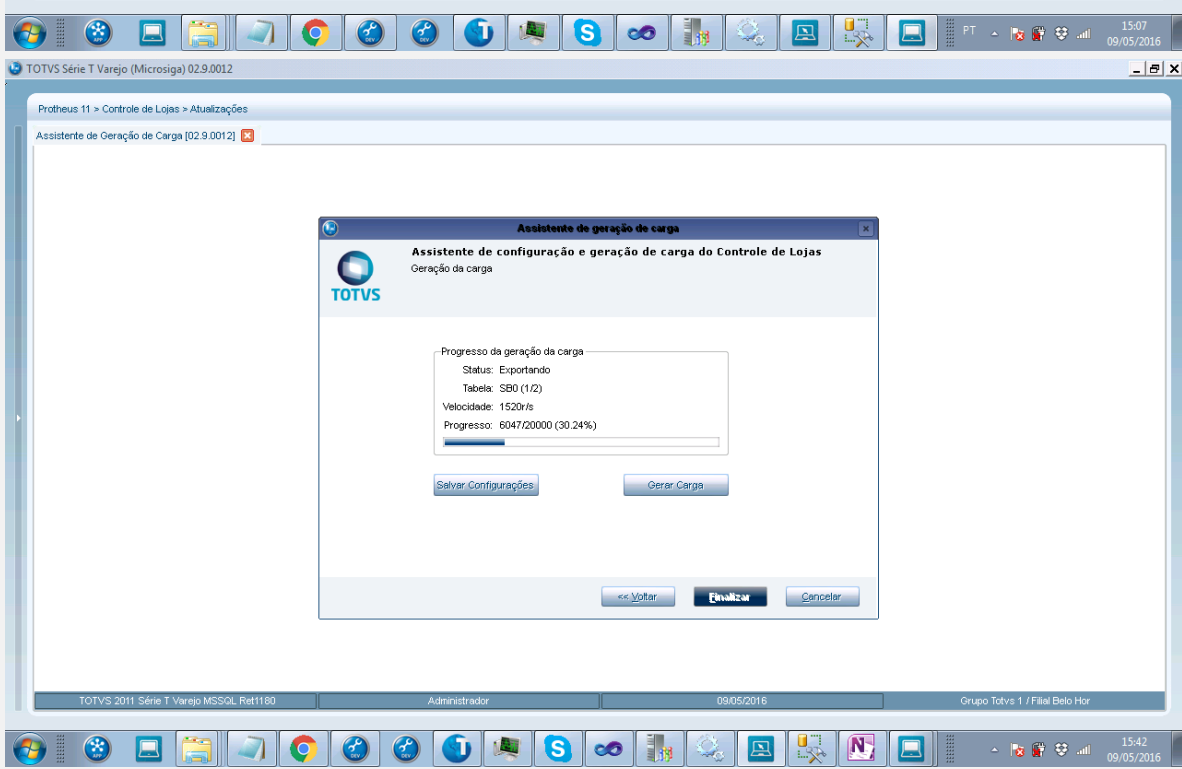
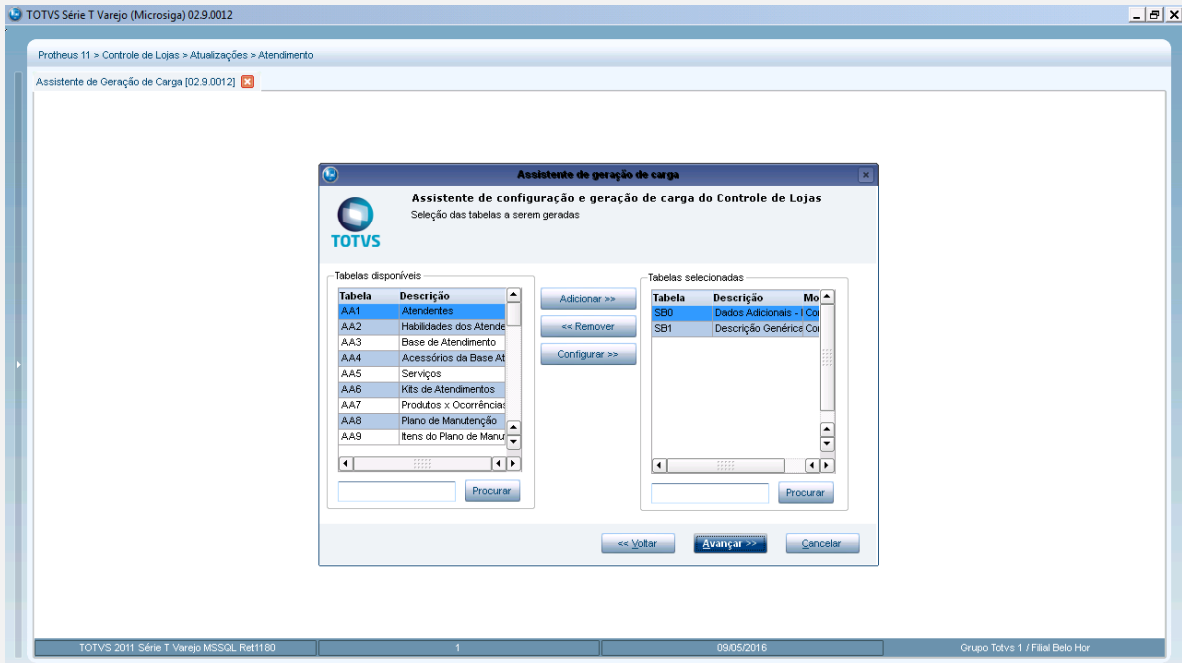
Solução

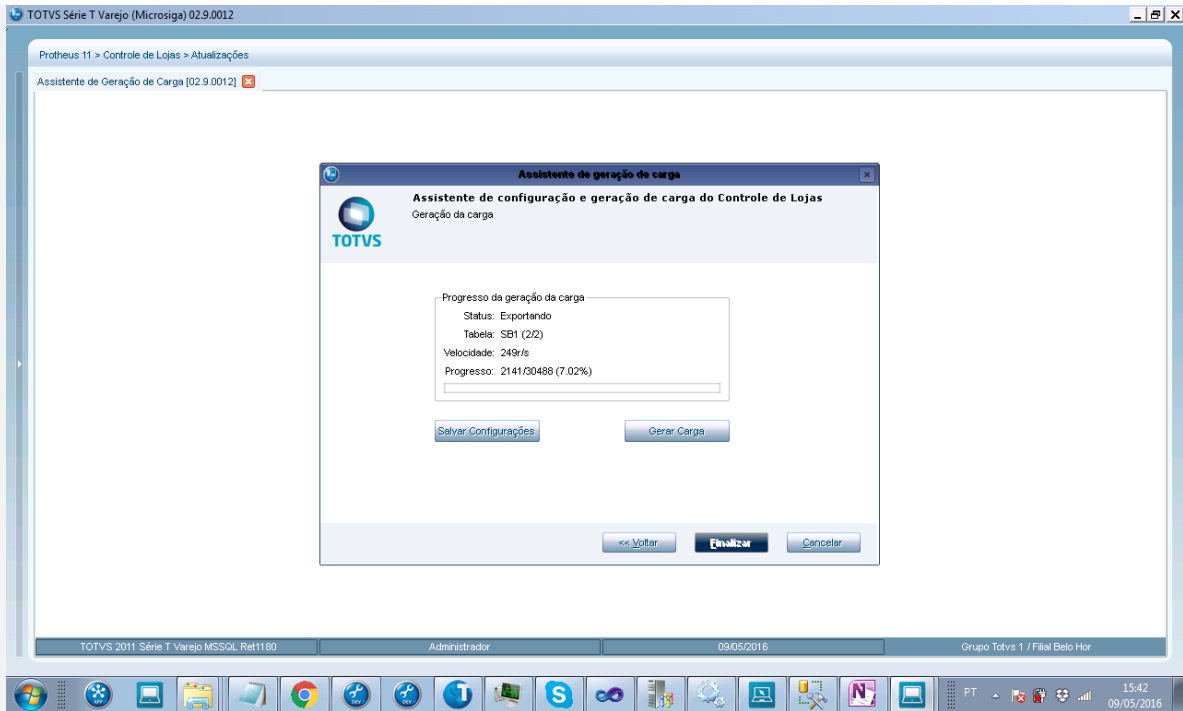
Ajustados fontes LOJA1144, LOJA1146 e LOJA1166 para contemplar melhoria de performances e tratamento de interrupção de processo de geração de carga.

- 1) A melhoria de performance consistiu em sempre utilizar arquivos temporários intermediários da carga no formato DBF, de modo que, a melhoria de performance será percebida em cenários que utilizam arquivos no formato CTREE. Neste cenário o ganho de performance foi de cerca de 300%.
- 2) A tratativa de interrupção de geração de carga, consiste em cenário em que o processo de geração de carga é interrompido, seja por queda do sistema ou por outro erro ocorrido na rotina, atribuindo novo comportamento em procedimento de nova geração de carga interrompida. Neste caso, em uma nova execução da carga, a rotina identificará que houve interrupção na geração de carga anterior e continuará a geração a partir da tabela em que houve interrupção, aproveitando os arquivos temporários já gerados.

Procedimento de Testes

1) Melhoria de performance





- Executado processo de geração de carga em ambiente CTREE, antes da aplicação do ajuste, e após a aplicação para comparação dos tempos. Em tabela SB1 com 75000 registros tivemos o seguinte ganho:

	Cenário Antes Alteração	Cenário Após Alteração
Driver Arquivo Temporário	CTREE	DBF
Qtde Filiais	2	2
Qtde Tabelas	1	1
Total de Registros Processados	75072	75072
Menor Qtde de Reg Proc p/ Seg	10 r/s	180 r/s
Tempo total de Proc. (Minutos)	00:32:45	00:10:16
	Ganho de Performance (%)	318,9935065

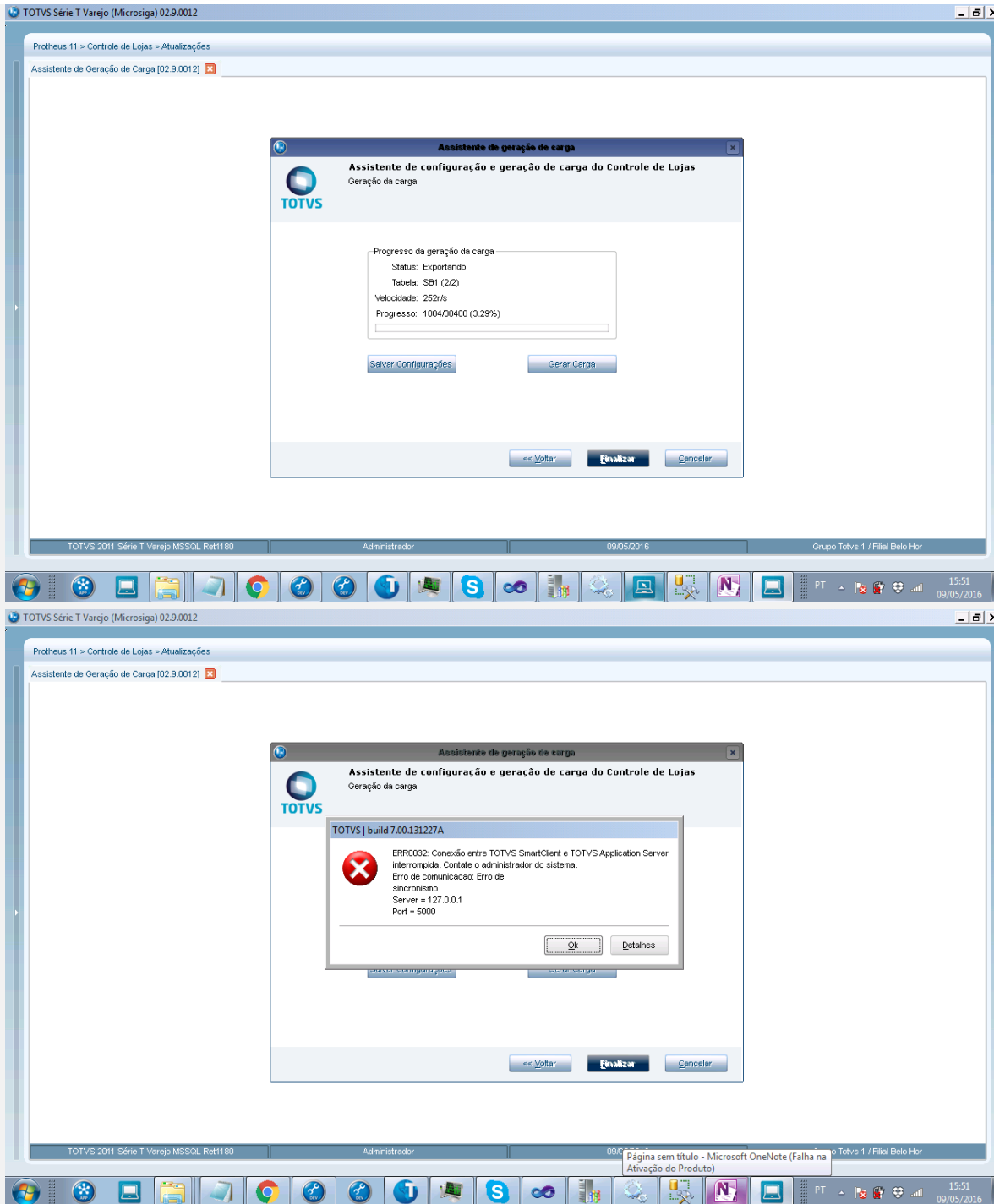
2) Interrupção de carga

- Executar geração de carga em pelo menos 2 tabelas, interrompendo o processo após a conclusão de pelo menos uma tabela.

The image displays two screenshots of the TOTVS software interface, specifically the 'Assistente de geração de carga' (Load Generation Assistant) dialog box.

Top Screenshot: Shows the configuration step. The dialog box is titled 'Assistente de configuração e geração de carga do Controle de Lojas' and 'Seleção das tabelas a serem geradas'. It features two tables: 'Tabelas disponíveis' and 'Tabelas selecionadas'. The 'Tabelas disponíveis' table lists various tables (AA1 to AA9) with their descriptions. The 'Tabelas selecionadas' table shows two selected tables: SB0 (Dados Adicionais - I Co) and SB1 (Descrição Genérica Co). Buttons for 'Adicionar >>', '<< Remover', and 'Configurar >>' are visible between the tables. At the bottom, there are buttons for '<< Voltar', 'Avançar >>', and 'Cancelar'.

Bottom Screenshot: Shows the progress step. The dialog box is titled 'Assistente de configuração e geração de carga do Controle de Lojas' and 'Geração da carga'. It displays a progress bar and the following information: 'Progresso da geração da carga', 'Status: Exportando', 'Tabela: SB0 (1/2)', 'Velocidade: 1525r/s', and 'Progresso: 4704/20000 (23.52%)'. Buttons for 'Salvar Configurações' and 'Gerar Carga' are visible. At the bottom, there are buttons for '<< Voltar', 'Finalizar', and 'Cancelar'.



- Realizar novo processamento de geração da mesma carga que foi interrompida e verificar que o processo começará a partir da tabela em que foi interrompido. A rotina apenas executará a leitura das tabelas já processadas anteriormente.

TOTVS Série T Varejo (Microsiga) 02.9.0012

Protheus 11 > Controle de Lojas > Atualizações

Assistente de Geração de Carga [02.9.0012]

Assistente de geração de carga

Assistente de configuração e geração de carga do Controle de Lojas
Seleção das tabelas a serem geradas

Tabelas disponíveis

Tabela	Descrição
AA1	Clientes
AA2	Habilidades dos Atende
AA3	Base de Atendimento
AA4	Acessórios da Base At
AA5	Serviço
AA6	Kits de Atendimentos
AA7	Produtos x Ocorrência
AA8	Plano de Manutenção
AA9	Itens do Plano de Manu

Procurar

Adicionar >>

<< Remover

Configurar >>

Tabelas selecionadas

Tabela	Descrição	Mo
SB0	Dados Adicionais - I Co	
SB1	Descrição Genérica Co	

Procurar

<< Voltar Avançar >> Cancelar

TOTVS 2011 Série T Varejo MSSQL_Ret1180 Administrador 09/05/2016 Grupo Totvs 1 / Filial Belo Hor

TOTVS Série T Varejo (Microsiga) 02.9.0012

Protheus 11 > Controle de Lojas > Atualizações

Assistente de Geração de Carga [02.9.0012]

Assistente de geração de carga

Assistente de configuração e geração de carga do Controle de Lojas
Geração da carga

Progresso da geração da carga

Status: Analisando tabela a exportar

Tabela: SB1 (2/2)

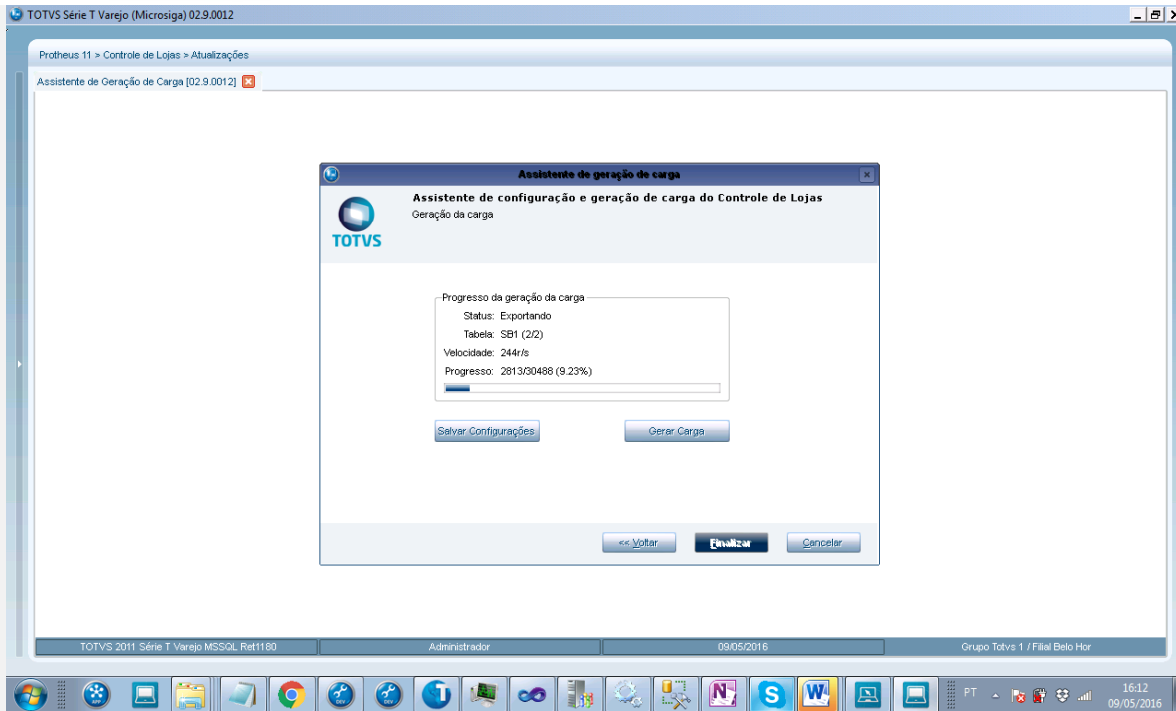
Velocidade:

Progresso:

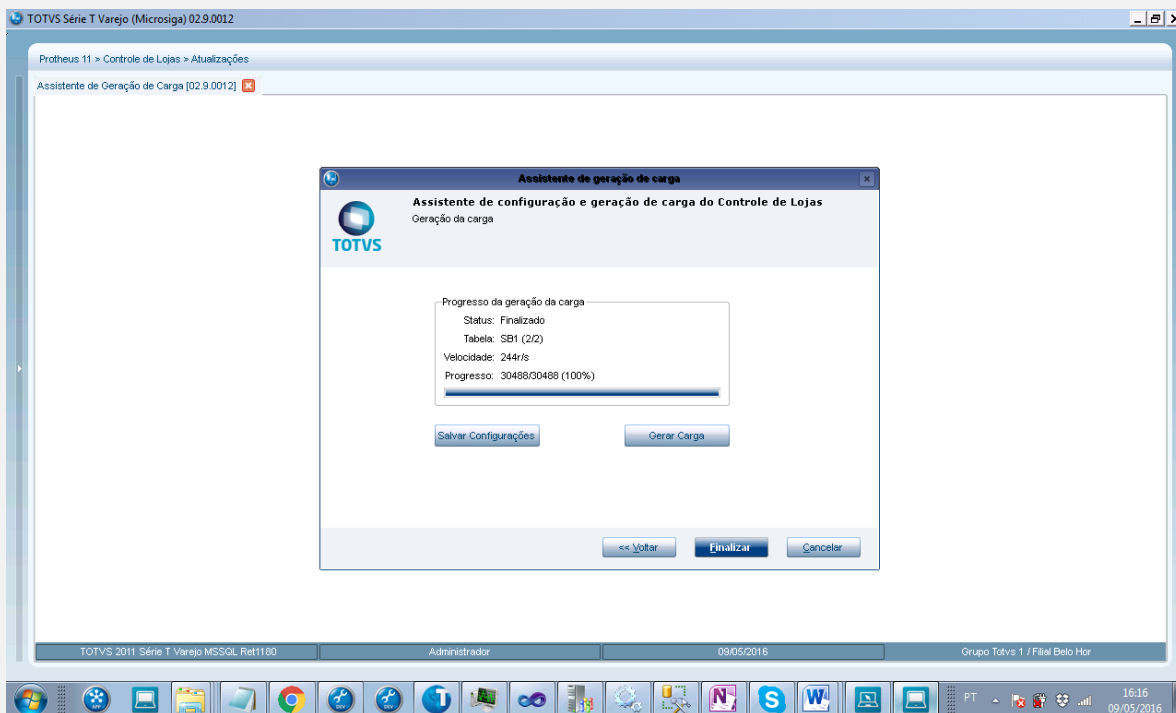
Salvar Configurações Gerar Carga

<< Voltar Finalizar Cancelar

TOTVS 2011 Série T Varejo MSSQL_Ret1180 Administrador 09/05/2016 Grupo Totvs 1 / Filial Belo Hor

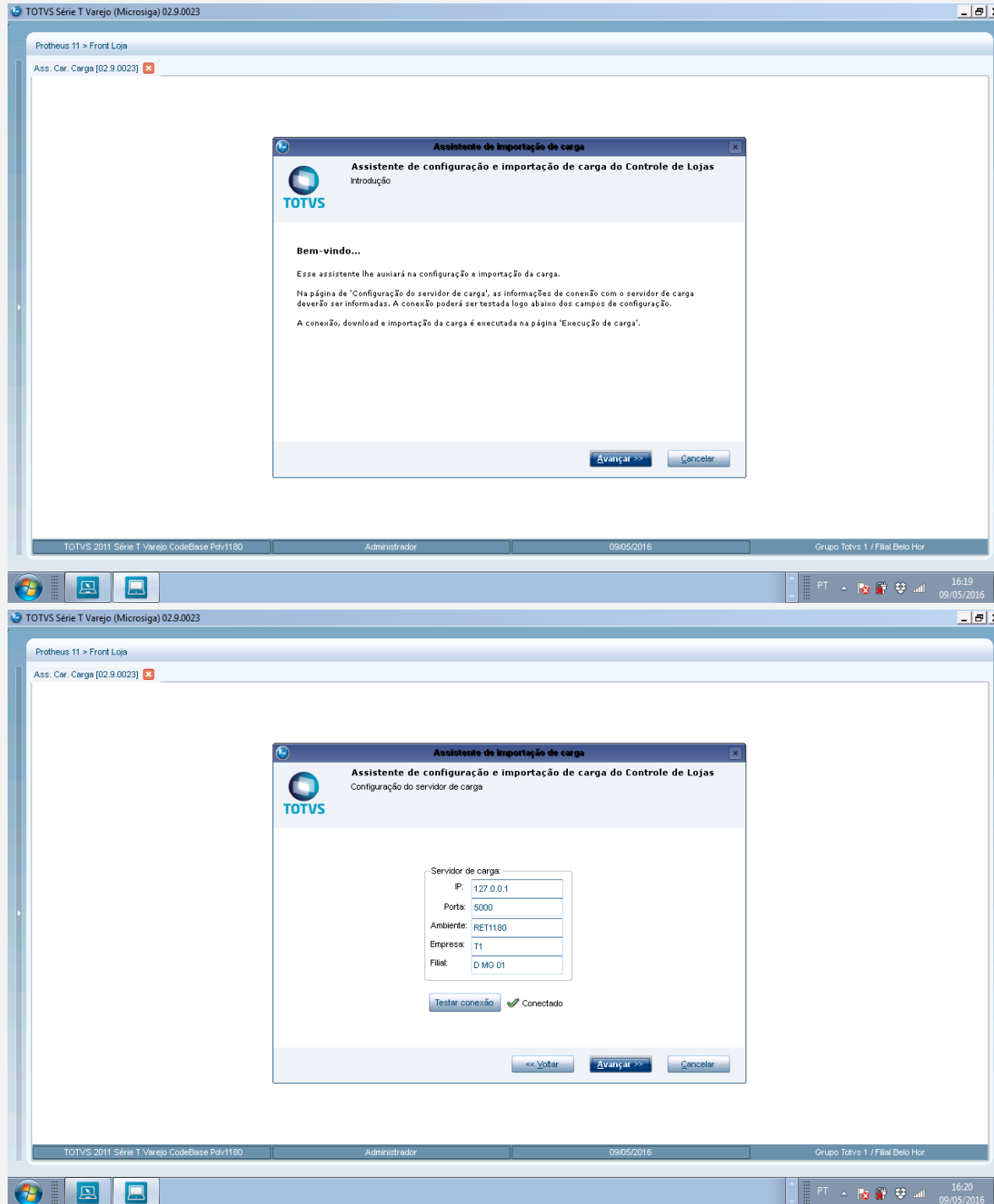


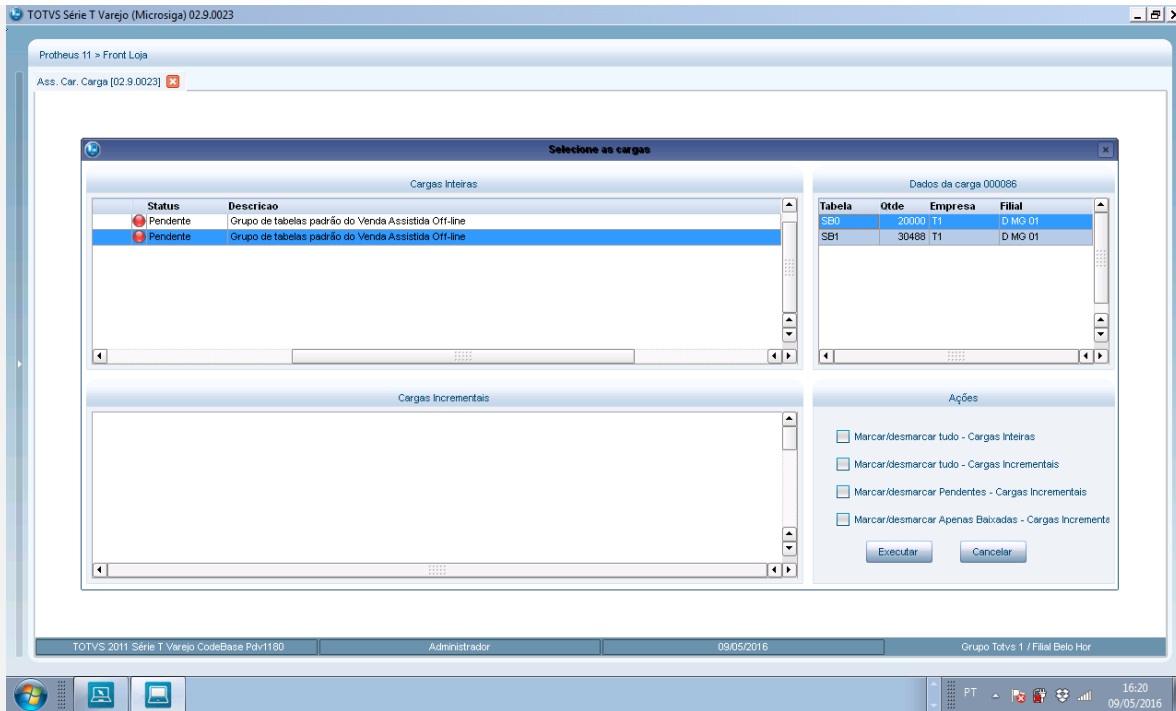
A geração inicia a partir da tabela interrompida que terá o processamento completo realizado e prosseguira caso hajam mais tabelas.



Geração de carga finalizada

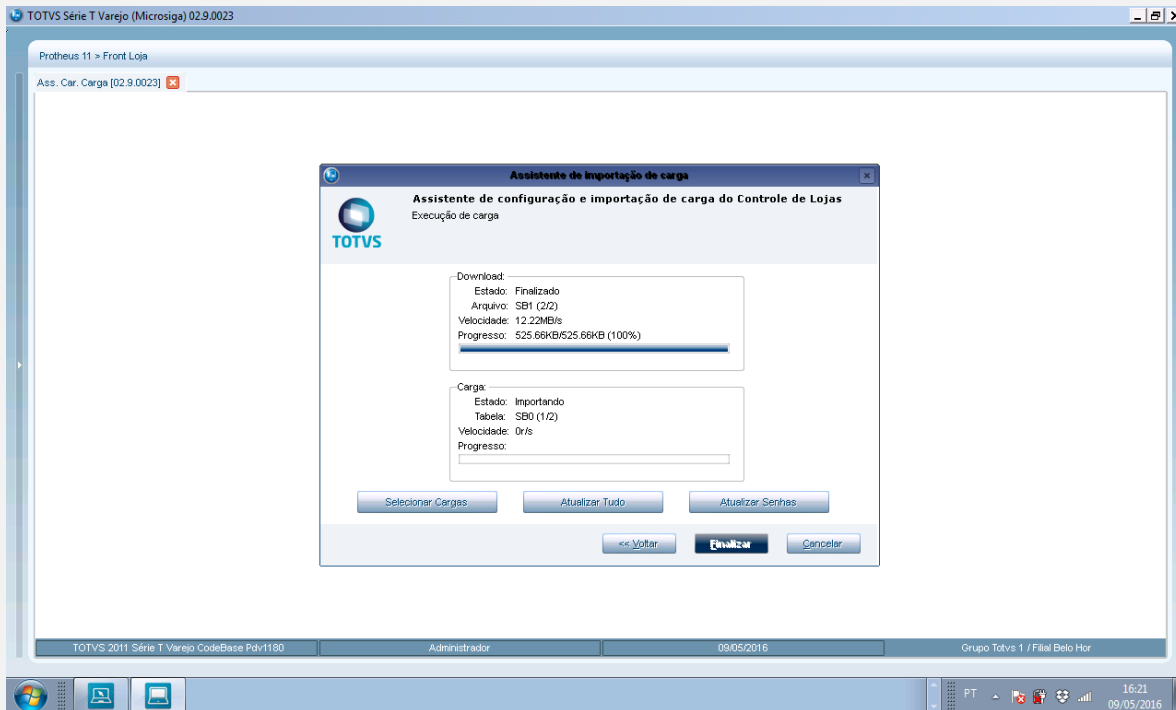
Acessar a rotina de carregamento de carga no PDV para validar que a carga foi gerada com todas as tabelas e quantidade de registros esperados.





Carga gerada com sucesso.

Importar a carga



Assistente de importação de carga
Assistente de configuração e importação de carga do Controle de Lojas
Execução de carga

Download:
Estado: Finalizado
Arquivo: SB1 (2/2)
Velocidade: 12.22MB/s
Progresso: 525.66KB/525.66KB (100%)

Carga:
Estado: Importando
Tabela: SB0 (1/2)
Velocidade: 1684r/s
Progresso: 18068/20000 (90.34%)

Selecionar Cargas Atualizar Tudo Atualizar Senhas
« Voltar Finalizar Cancelar

TOTVS 2011 Série T Varejo CodeBase Pdv1180 Administrador 09/05/2016 Grupo Totvs 1 / Filial Belo Hor

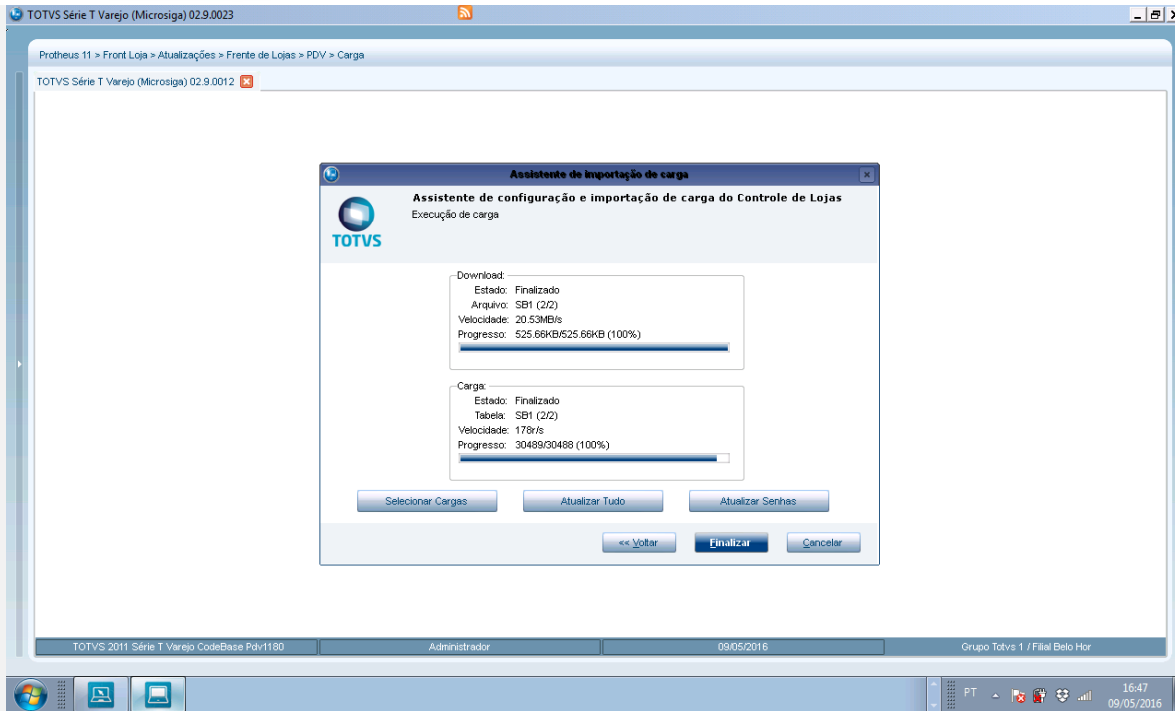
Assistente de importação de carga
Assistente de configuração e importação de carga do Controle de Lojas
Execução de carga

Download:
Estado: Finalizado
Arquivo: SB1 (2/2)
Velocidade: 20.53MB/s
Progresso: 525.66KB/525.66KB (100%)

Carga:
Estado: Importando
Tabela: SB1 (2/2)
Velocidade: 168r/s
Progresso: 6170.90488 (26.8%)

Selecionar Cargas Atualizar Tudo Atualizar Senhas
« Voltar Finalizar Cancelar

TOTVS 2011 Série T Varejo CodeBase Pdv1180 Administrador 09/05/2016 Grupo Totvs 1 / Filial Belo Hor



Carga concluída.

Teste Integrado (Equipe de Testes)

[Descrever a sequência dos testes realizados em detalhes e os resultados atingidos. O Print Screen de telas é opcional]

Teste Automatizado (Central de Automação) [Opcional]

[Informar as suítes executadas e descrever os resultados atingidos]

Dicionário de Dados (Codificação) [Opcional]

[O objetivo é incluir o print-screen da tela do dicionário de dados atualizado quando necessário.]

2. Outras Evidências [Opcional]

O objetivo é indicar para a equipe de Testes que a informação criada deve ser validada, como por exemplo, publicação de ponto de entrada, etc.