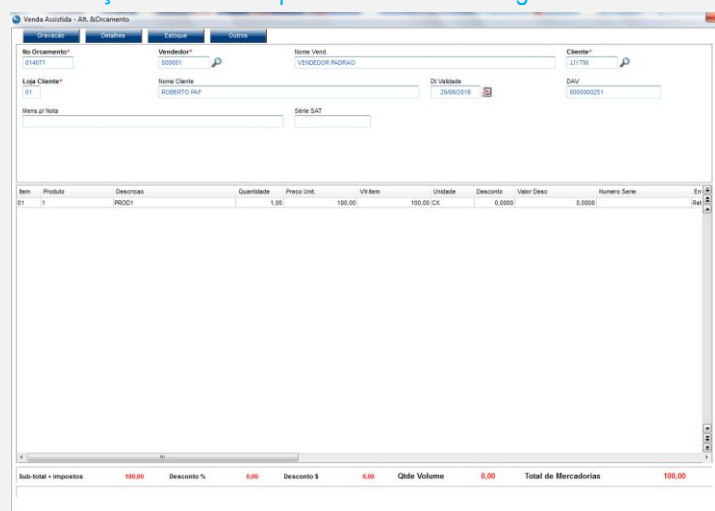


## Evidência de Testes

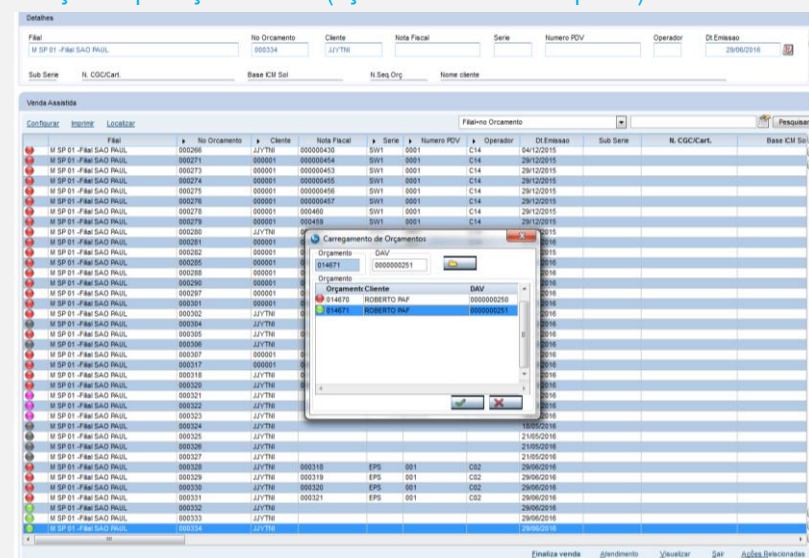
<b>Produto:</b> <i>PROTHEUS</i>	[informar o produto]
<b>Versão:</b> <i>11.80</i>	[Informar a versão do produto em que será executado o teste. Exemplo: P10]
<b>Produto/Versão Integrado:</b> <i>[obrigatório para projetos de integração]</i>	[Informar em quais linhas de produtos e versões haverá expedição]
<b>Banco de Dados:</b> <i>[obrigatório]</i>	[Progress, Oracle, SQL, Informix]

### 1. Evidência e sequência do passo a passo *[obrigatório]*

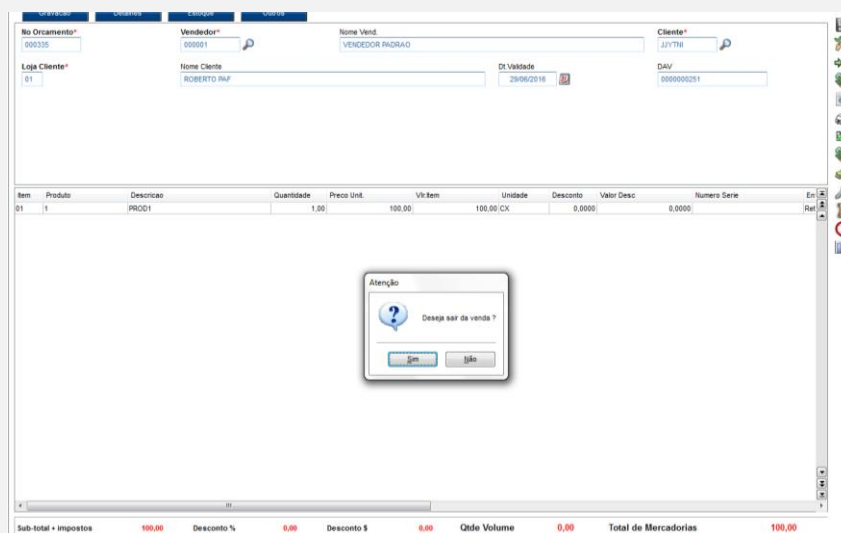
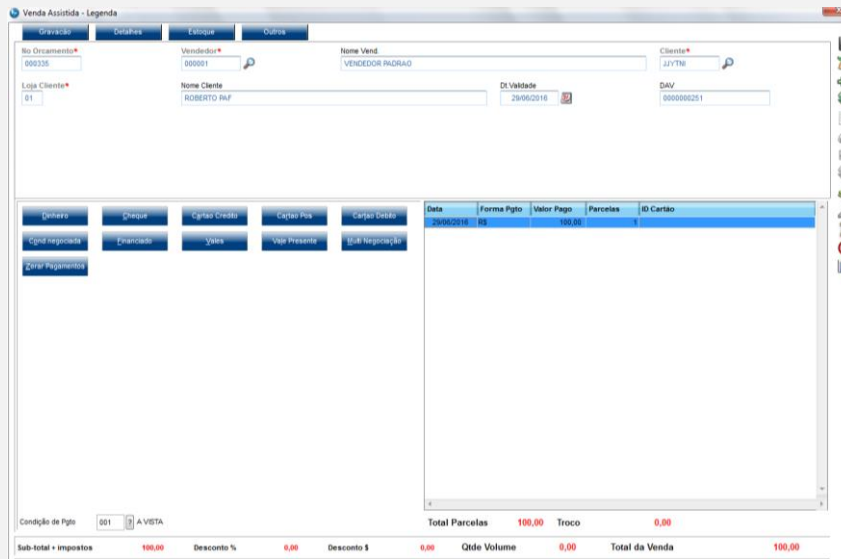
1. Para Habilitar DAV para SIGALOJA OFF, siga a configuração do parâmetros descritos na FAQ abaixo para o retaguarda e Sigaoff.  
<http://tdn.totvs.com/pages/viewpage.action?pagelId=241699478>
2. No Retaguarda realize um orçamento e verifique o número de DAV gerado.



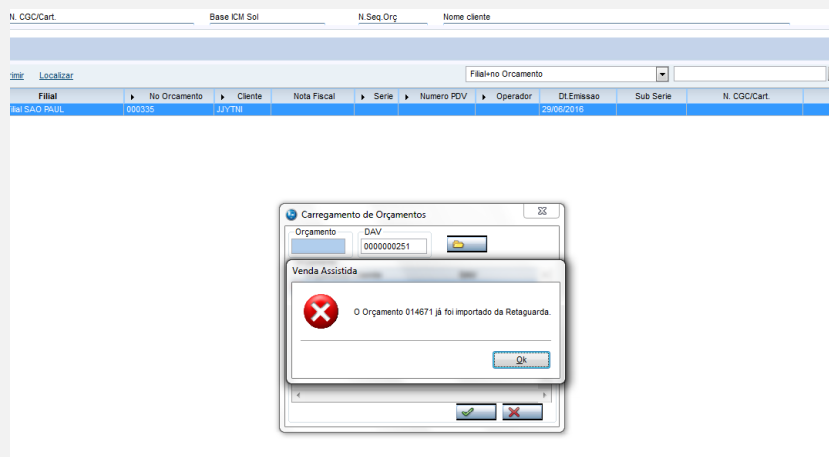
3. No SIGALOJA OffLine faça a importação do DAV (ações relacionadas-importar)



4. Carregue o DAV e Saia da tela sem FINALIZAR a venda



5. Tente importar o Mesmo DAV e verifique se apresenta a msg de verificação para não permitir a importação do mesmo orçamento/DAV



### Teste Integrado (Equipe de Testes)

[Descrever a sequência dos testes realizados em detalhes e os resultados atingidos. O Print Screen de telas é opcional]

### Teste Automatizado (Central de Automação) *[Opcional]*

[Informar as suítes executadas e descrever os resultados atingidos]

### Dicionário de Dados (Codificação) *[Opcional]*

[O objetivo é incluir o print-screen da tela do dicionário de dados atualizado quando necessário.]

## 2. Outras Evidências *[Opcional]*

O objetivo é indicar para a equipe de Testes que a informação criada deve ser validada, como por exemplo, publicação de ponto de entrada, etc.