

Evidência de Testes

Produto:	SIGALOJA
Versão:	P12.1.07
Produto/Versão Integrado:	
Banco de Dados:	Progress, Oracle, SQL, Informix

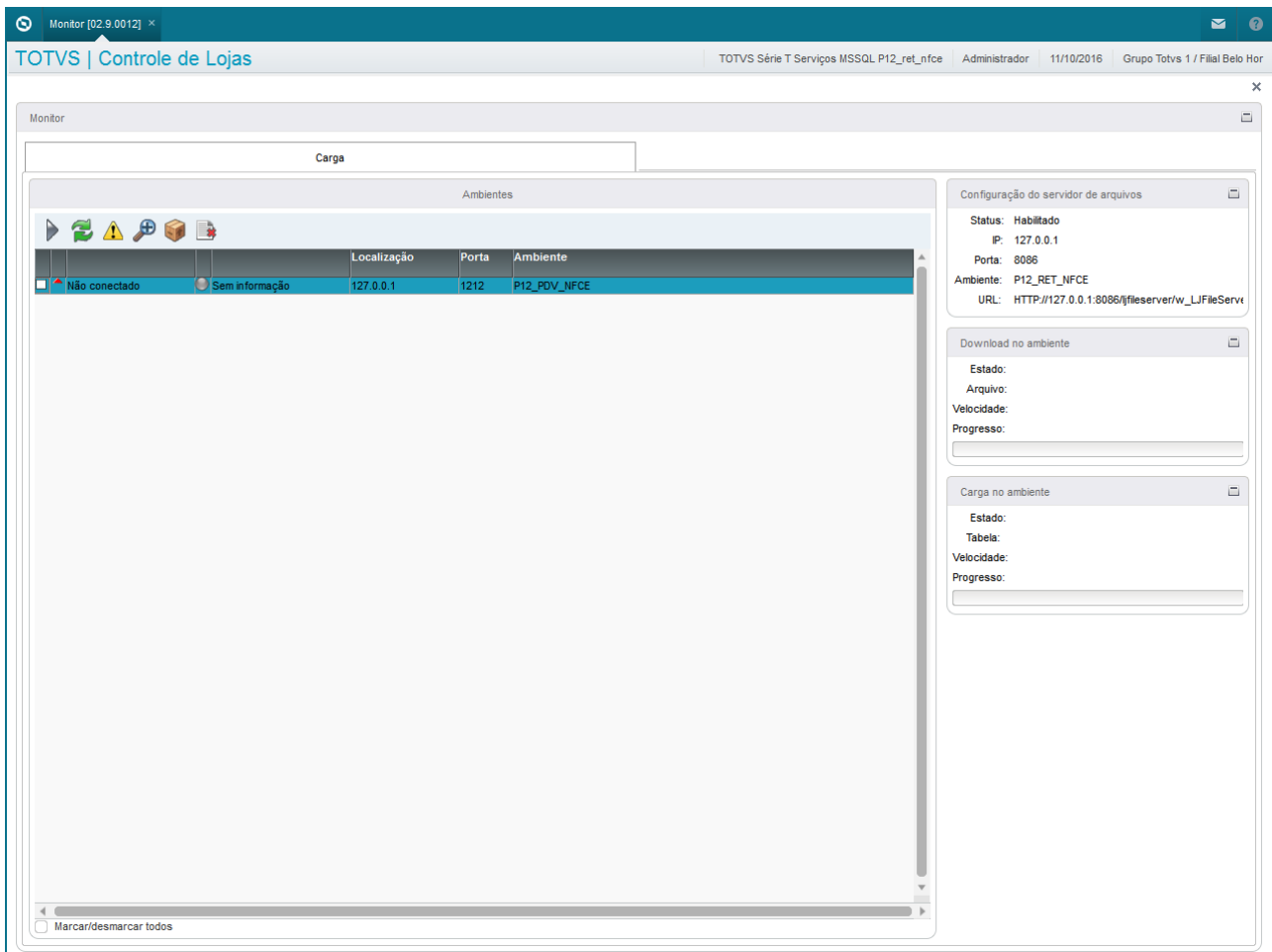
1. Evidência e sequência do passo a passo *(obrigatório)*

Pré-Requisitos:

- ✓ Utilizar base CTREE
- ✓ Gerar uma carga completa

Sequencia 001:

1. No ambiente “Siga Loja (SIGALOJA)”, acesse “Atualizações / Off-line / Carga / Monitor”



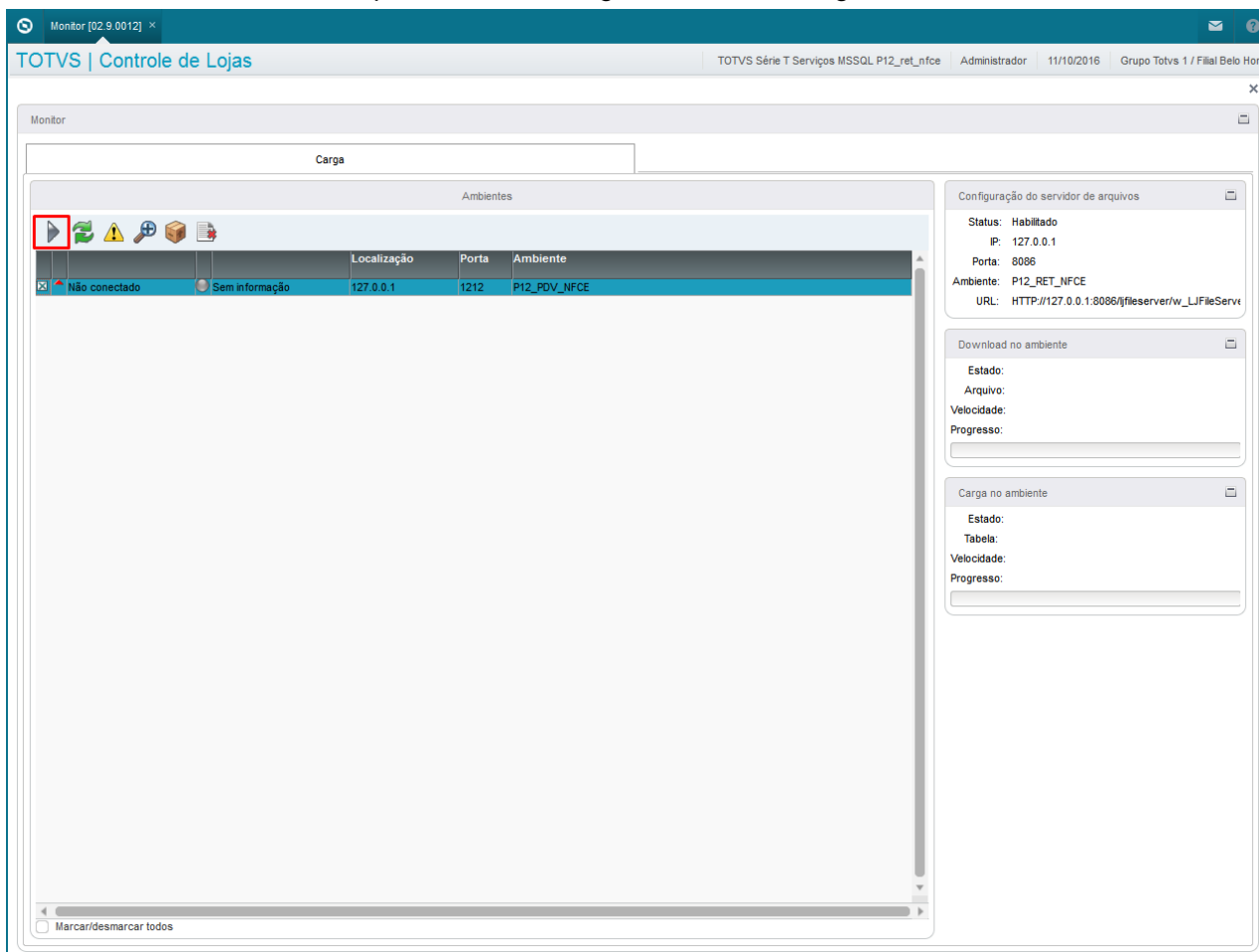
The screenshot shows the 'Monitor' application window. The main area displays a table of environments with the following data:

	Localização	Porta	Ambiente
<input type="checkbox"/>	127.0.0.1	1212	P12_PDV_NFCE

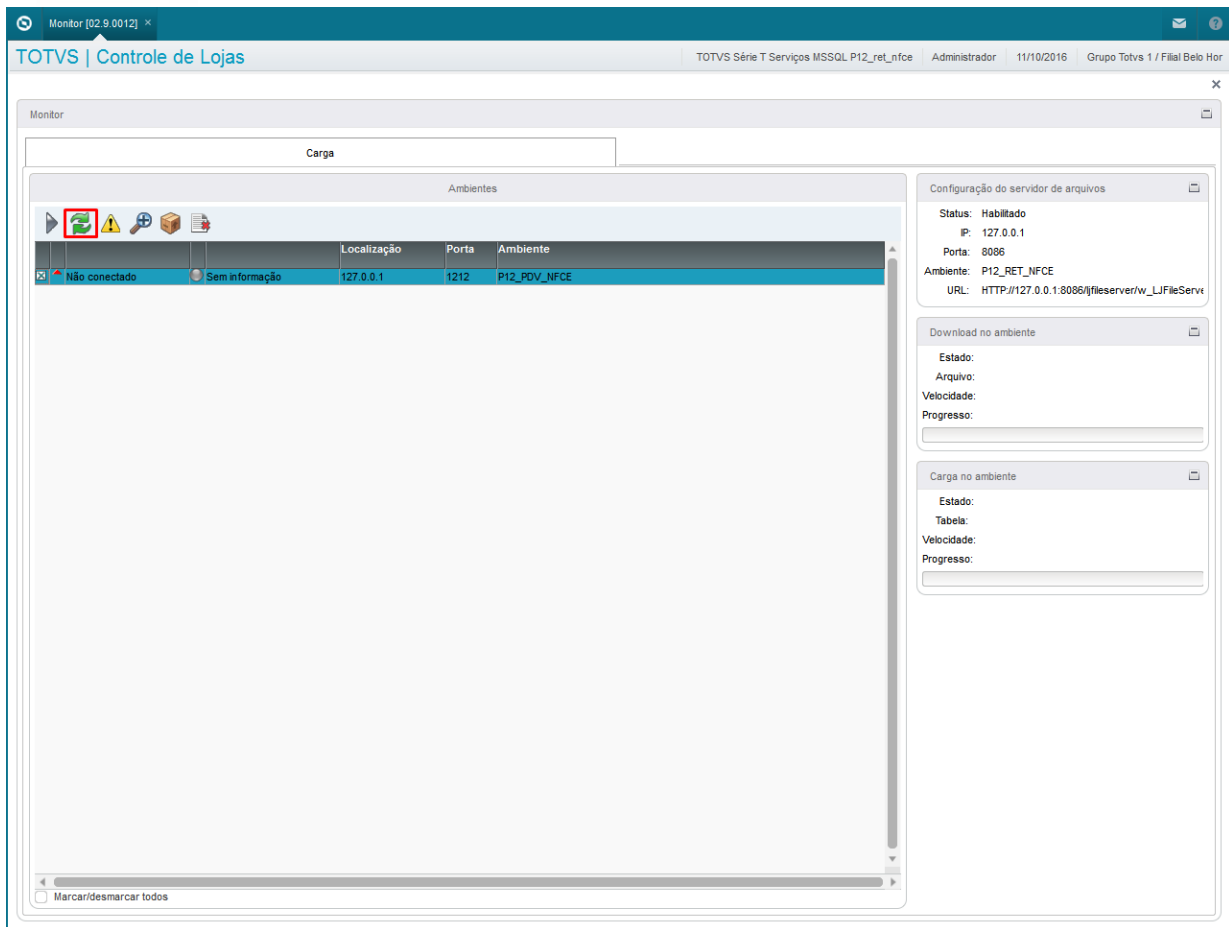
On the right side, there are three configuration panels:

- Configuração do servidor de arquivos:**
 - Status: **Habilitado**
 - IP: 127.0.0.1
 - Porta: 8086
 - Ambiente: P12_RET_NFCE
 - URL: HTTP://127.0.0.1:8086/fileserver/w_LJFileServ
- Download no ambiente:**
 - Estado:
 - Arquivo:
 - Velocidade:
 - Progresso:
- Carga no ambiente:**
 - Estado:
 - Tabela:
 - Velocidade:
 - Progresso:

2. Selecione o ambiente e clique em 'Iniciar Carga' e execute a carga



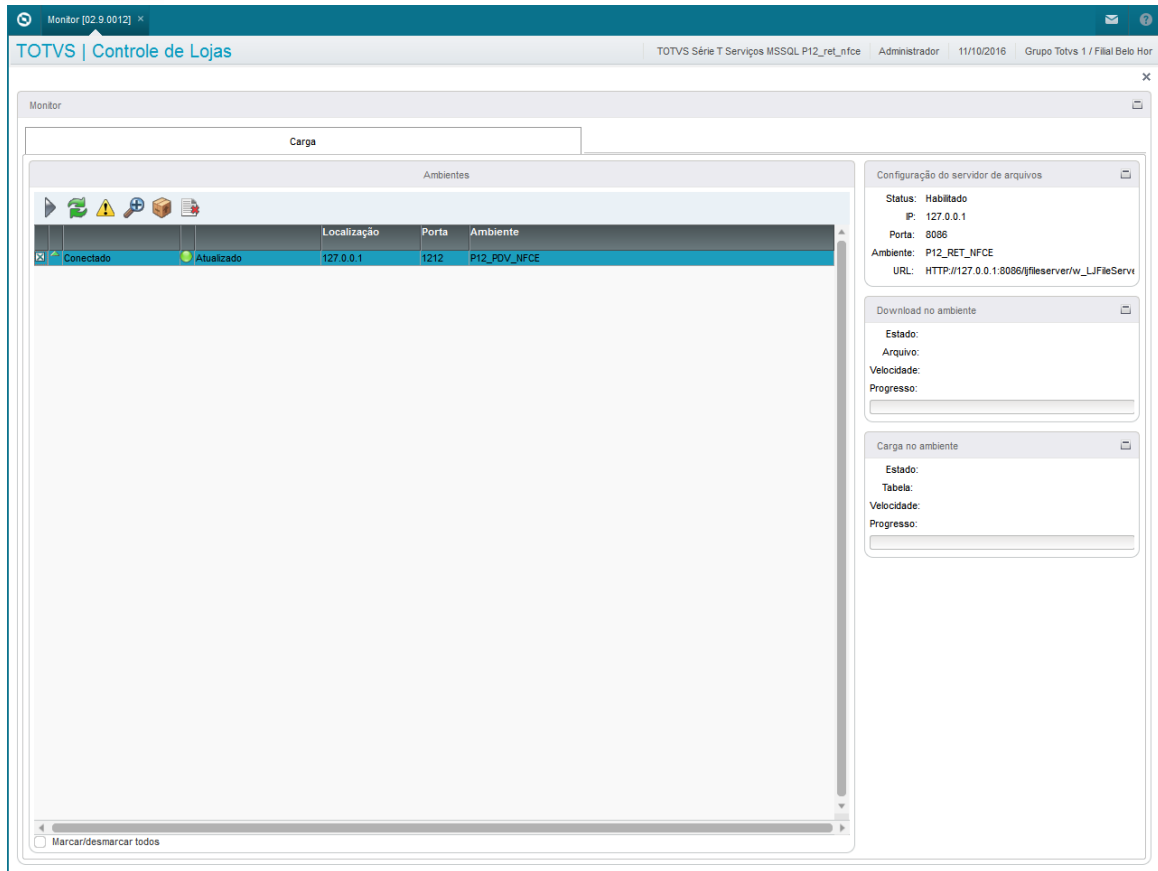
3. Em seguida selecione o ambiente e clique em atualizar



4. Após a tentativa de Atualizar o Status não pode ocorrer error.log. Após essa atualização mudará o status do ambiente selecionado para 'Atualizado' ou 'Erro'

The screenshot displays the 'Monitor' application window. The main area shows a table of environments with columns for 'Localização', 'Porta', and 'Ambiente'. A modal dialog box titled 'Aguarde...' is centered on the screen, containing the text 'Atualizando status dos ambientes selecionados'. On the right side, there are three panels: 'Configuração do servidor de arquivos' (Status: Habilitado, IP: 127.0.0.1, Porta: 8086, Ambiente: P12_RET_NFCE, URL: HTTP://127.0.0.1:8086/!fileserver/w_L!FileServe), 'Download no ambiente' (Estado, Arquivo, Velocidade, Progresso), and 'Carga no ambiente' (Estado, Tabela, Velocidade, Progresso).

	Localização	Porta	Ambiente
Não conectado	127.0.0.1	1212	P12_PDV_NFCE
Sem informação			



2. Outras Evidências