

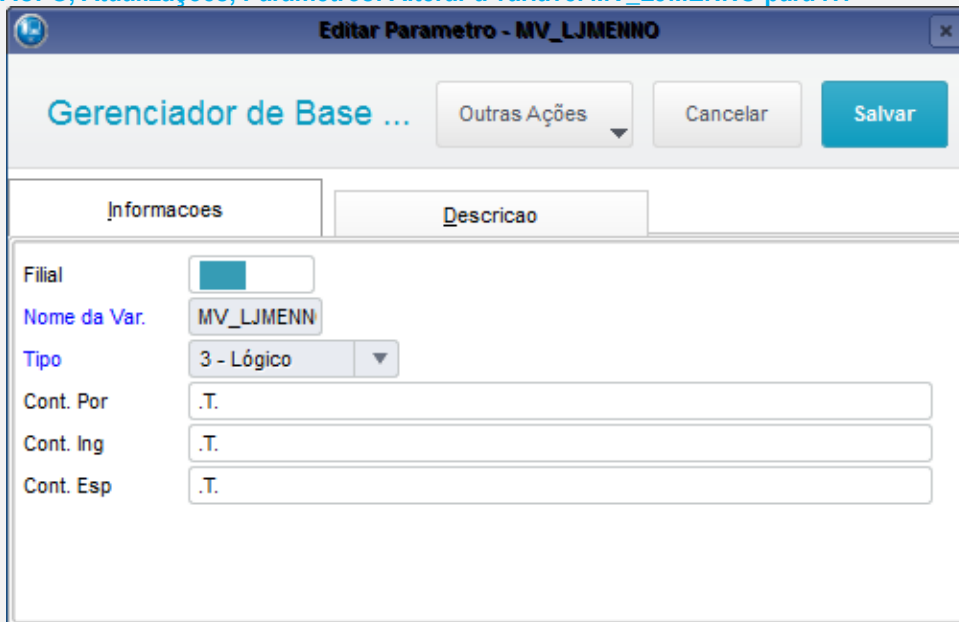
Evidência de Testes

Produto:	SIGALOJA
Versão:	P12.1.7
Produto/Versão Integrado:	
Banco de Dados:	Todos

1. Evidência e sequência do passo a passo *(obrigatório)*

Teste Unitário (Codificação)

1. SIGACFG, Atualizações, Parâmetros: Alterar a variável MV_LJMENNO para .T.



Editar Parametro - MV_LJMENNO

Gerenciador de Base de Dados

Outras Ações Cancelar Salvar

Informações Descrição

Filial

Nome da Var. MV_LJMENN

Tipo 3 - Lógico

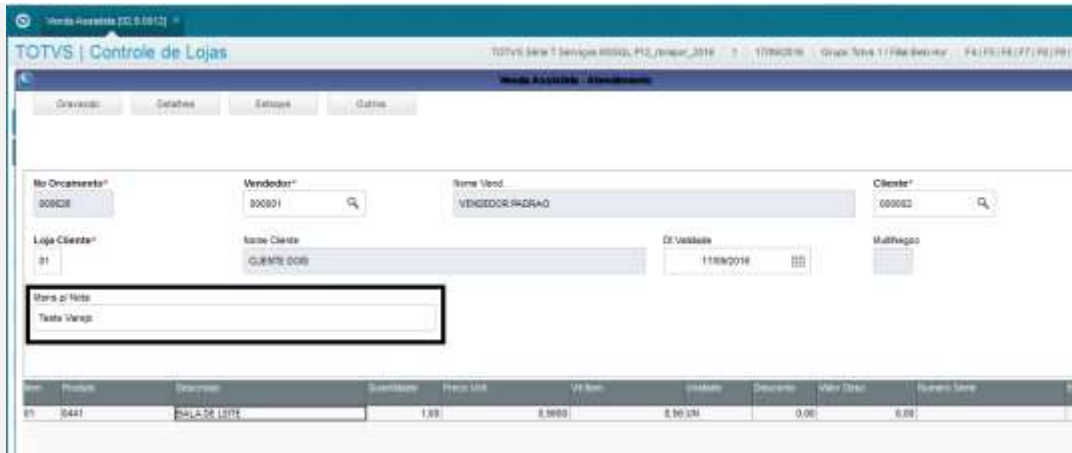
Cont. Por .T.

Cont. Ing .T.

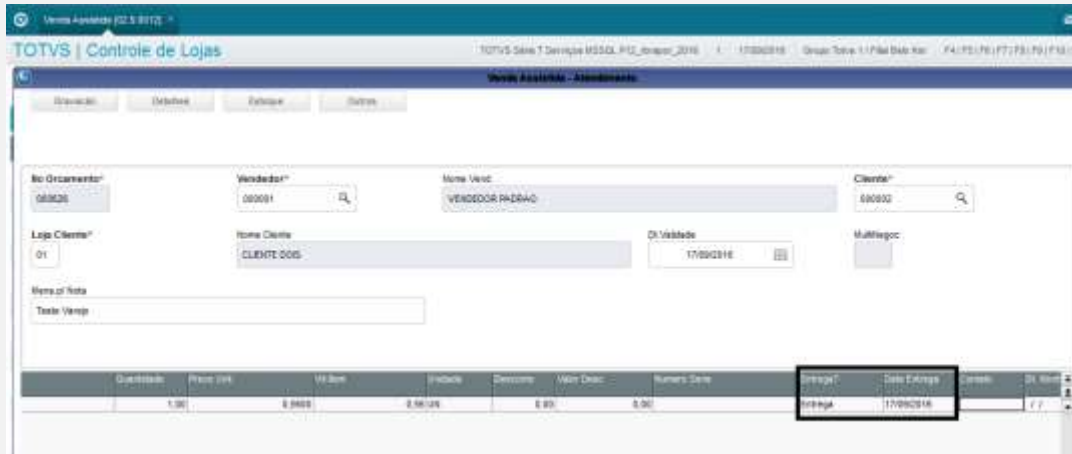
Cont. Esp .T.

2. SIGALOJA, Atualizações, Atendimento, Venda Assistida (LOJA701)

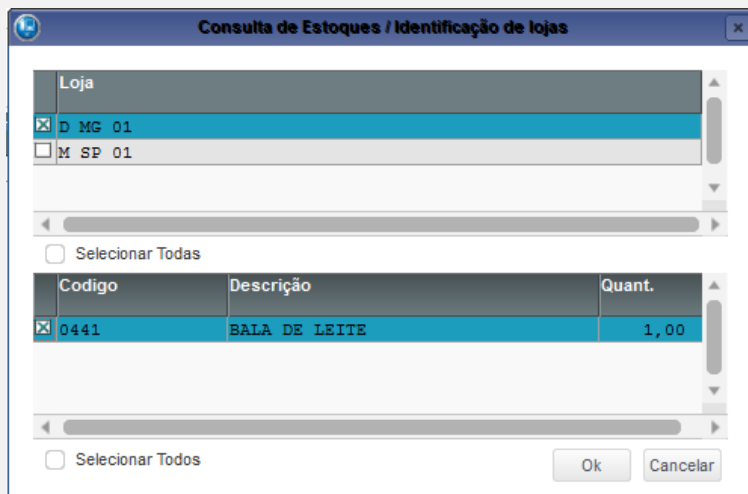
2.1. Verifique se aparecerá o campo Mens. p/ Nota. Digite qualquer texto nesse campo.



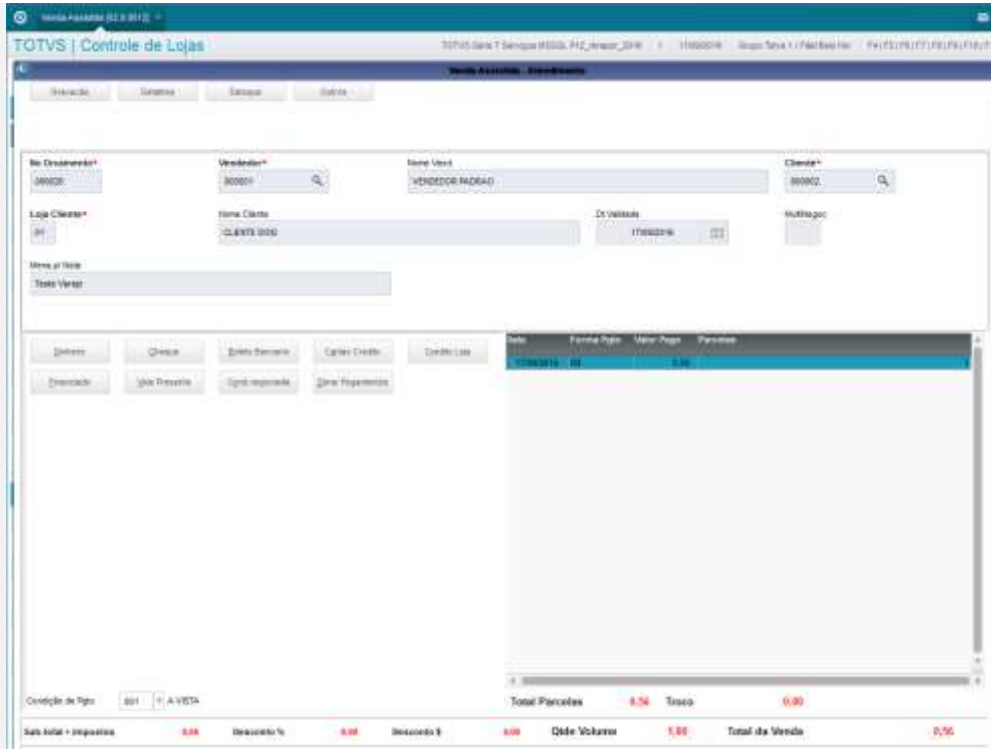
2.2. No grid de Itens, selecione o campo Entrega = 3 (Entrega) e digite a data de entrega.



2.3. Tecla <F11>. Selecione a reserva.



2.4. Tecla <F7> para o rodapé, e tecla <F5> para finalizar a venda.



3. Abra o APSDU.
 - 3.1. Abra a tabela SL1 e verifique se o campo L1_MENNOTA foi gravado com o texto.

TOTVS Série T Serviços (Microsig) 02.9.0005

TOTVS | APSDU

Arquivo Utilitário Índice Editar Procurar Ajuda

SL1710

L1_FLIAL	L1_NUM	L1_VEND	L1_MENNOTA
D MG 01	000579	000001	
D MG 01	000580	000001	
D MG 01	000581	000001	
D MG 01	000582	000001	
D MG 01	000583	000001	
D MG 01	000584	000001	
D MG 01	000585	000001	
D MG 01	000586	000001	
D MG 01	000587	000001	
D MG 01	000588	000001	
D MG 01	000589	000001	
D MG 01	000590	000001	
D MG 01	000591	000001	
D MG 01	000592	000001	
D MG 01	000593	000001	
D MG 01	000594	000001	
D MG 01	000595	000001	
D MG 01	000596	000001	
D MG 01	000597	000001	
D MG 01	000598	000001	
D MG 01	000599	000001	
D MG 01	000599	000001	
D MG 01	000600	000001	
D MG 01	000601	000001	
D MG 01	000602	000001	
D MG 01	000603	000001	
D MG 01	000604	000001	
D MG 01	000605	000001	
D MG 01	000607	000001	
D MG 01	000608	000001	
D MG 01	000609	000001	
D MG 01	000610	000001	
D MG 01	000611	000001	
D MG 01	000612	000001	
D MG 01	000613	000001	
D MG 01	000614	000001	
D MG 01	000615	000001	
D MG 01	000616	000001	
D MG 01	000617	000001	
D MG 01	000618	000001	
D MG 01	000619	000001	
D MG 01	000620	000001	
D MG 01	000621	000001	
D MG 01	000622	000001	
D MG 01	000623	000001	
D MG 01	000624	000001	
D MG 01	000625	000001	
D MG 01	000626	000001	Teste Varejo
D MG 01	000627	000001	Teste Varejo

3.2. Abra a tabela SC5 e verifique se o campo C5_MENNOTA foi gravado. Para procurar o código do SC5, relacione o campo C5_ORCRES com L1_NUM.

TOTVS Série T Serviços (Microsig) 02.9.0005

TOTVS | APSDU

Arquivo Utilitário Índice Editar Procurar Ajuda

SC2110

C5_FLIAL	C5_NUM	C5_TRFQ	C5_CLIENTE	C5_LOIACQJ	C5_CLIENT	C5_ORCRES	C5_MENNOTA
D MG 01	000007	N	001	01	001		
D MG 01	000002	N	000002	01	000002	000627	Teste Varejo

OBS: Pode ser testado também no SIGAFAT, Atualizações, Venda Direta, Venda Direta (FAT701). O efeito esperado será o mesmo.

Teste Integrado (Equipe de Testes)

[Descrever a sequência dos testes realizados em detalhes e os resultados atingidos. O Print Screen de telas é opcional]

Teste Automatizado (Central de Automação) [Opcional]

[Informar as suítes executadas e descrever os resultados atingidos]

Dicionário de Dados (Codificação) [Opcional]

[O objetivo é incluir o print-screen da tela do dicionário de dados atualizado quando necessário.]

4. Outras Evidências [Opcional]

Evidência de Testes



O objetivo é indicar para a equipe de Testes que a informação criada deve ser validada, como por exemplo, publicação de ponto de entrada, etc.