

Evidência de TestesADMIN

Produto:	Protheus - SIGAFRT
Versão:	P12.1.14
Produto/Versão Integrado	
Banco de Dados:	Todos

1. Evidência e sequência do passo a passo

Teste Unitário (Codificação)

Procedimento para Utilização

1 - Carga TOTVS PDV com HOST de comunicação:

Melhoria para possibilitar comunicação da Carga de dados para o TOTVS PDV através do host de comunicação. Desta forma possibilita o uso das conexão WebService, Http e Rpc a depender da configuração do usuário. Anteriormente a carga só suportava comunicação Rpc.

2 - Carga com formato Parametrizável:

Melhoria para permitir ao usuário escolher qual formato do arquivo gerado na Carga através de parâmetro. Por Padrão a carga é gerada no formata de arquivos do Servidor.

Só realize a configuração caso realmente necessite. O Usuário poderá escolher se a carga será em format DBF ou CTREE.

3 – Logs na Rotina de Carga:

Melhorias e adição de logs da rotina de carga para análise da funcionalidade e possíveis causas de divergências.

Pré-Requisitos:

Host configurado entre TOTVS PDV e Retaguarda;

Carga Configurada entre PDV e Retaguarda;

Release Qualidade:

1 - Carga TOTVS PDV com HOST de comunicação:

1.1 - Aplicar Patch deste chamado (PDV e Retaguarda);

1.2 – Criar uma Nova carga na Retaguarda;

1.2 - Importar carga no PDV;

Verifique no console da Retaguarda que toda comunicação é chamado pelo componente **FWHOSTCONN**.

Atenção certifique-se que as rotinas de carga no menu do PDV(SIGAFRT.XNU) estão apontando para o modulo correto = 23

```
<MenuItem Status="Enable">
  <Title lang="pt">Ass. Car. Carga</Title>
  <Title lang="es">As. Car. Carga</Title>
  <Title lang="en">Ass. Gen. Load</Title>
  <Function>LOJA1157</Function>
  <Type>01</Type>
  <Access>XXXXXXXXXX</Access>
  <Module>23</Module>
  <Owner>0</Owner>
  <KeyWord>
    <KeyWord lang="pt">Assistente,wizard,importacao</KeyWord>
    <KeyWord lang="es">Asistente,wizard,importacion</KeyWord>
    <KeyWord lang="en">Wizard,wizard,import</KeyWord>
  </KeyWord>
</MenuItem>
```

Caso esteja utilizando um JOB de usuário para carregamento das cargas certifique-se de chamar o modulo "FRT" na preparação de ambientes.

The screenshot shows the TOTVS Front Loja interface. The main window is titled 'RETAGUARDA' and displays a command prompt window with the following text:

```
AppServer.exe - Atalho
***** A T E N Ç Ã O *****
*O controle de numeração do License Server está desligado!*
*****
***** (SPON4221,rafael.pessoa) *****
Warning - TCGetDB - statement ignored - No connection.
*****
***** A T E N Ç Ã O *****
*O controle de numeração do License Server está desligado!*
*****
***** (SPON4221,rafael.pessoa) *****
Warning - TCGetDB - statement ignored - No connection.
*****
***** AMBIENTE NÃO HOMOLOGADO - RPODB=DBF *****
***** ATENÇÃO : Este ambiente requer um banco de dados homologado. *****
*****
***** Ambiente [P127_FEV16_PDU] O uso de ADS LOCAL para banco de dados principal não *****
***** é homologado pela Microsiga. *****
*****
***** ##### - cValueLog: [0] *****
```

Overlaid on top of this is the 'Assistente de importação de carga' dialog box. It contains the following fields:

- Servidor de carga:
 - IP: 127.0.0.1
 - Porta: 1030
 - Ambiente: P127_FEV16
 - Empresa: 99
 - Filial: 01
- Testar conexão: Conectado

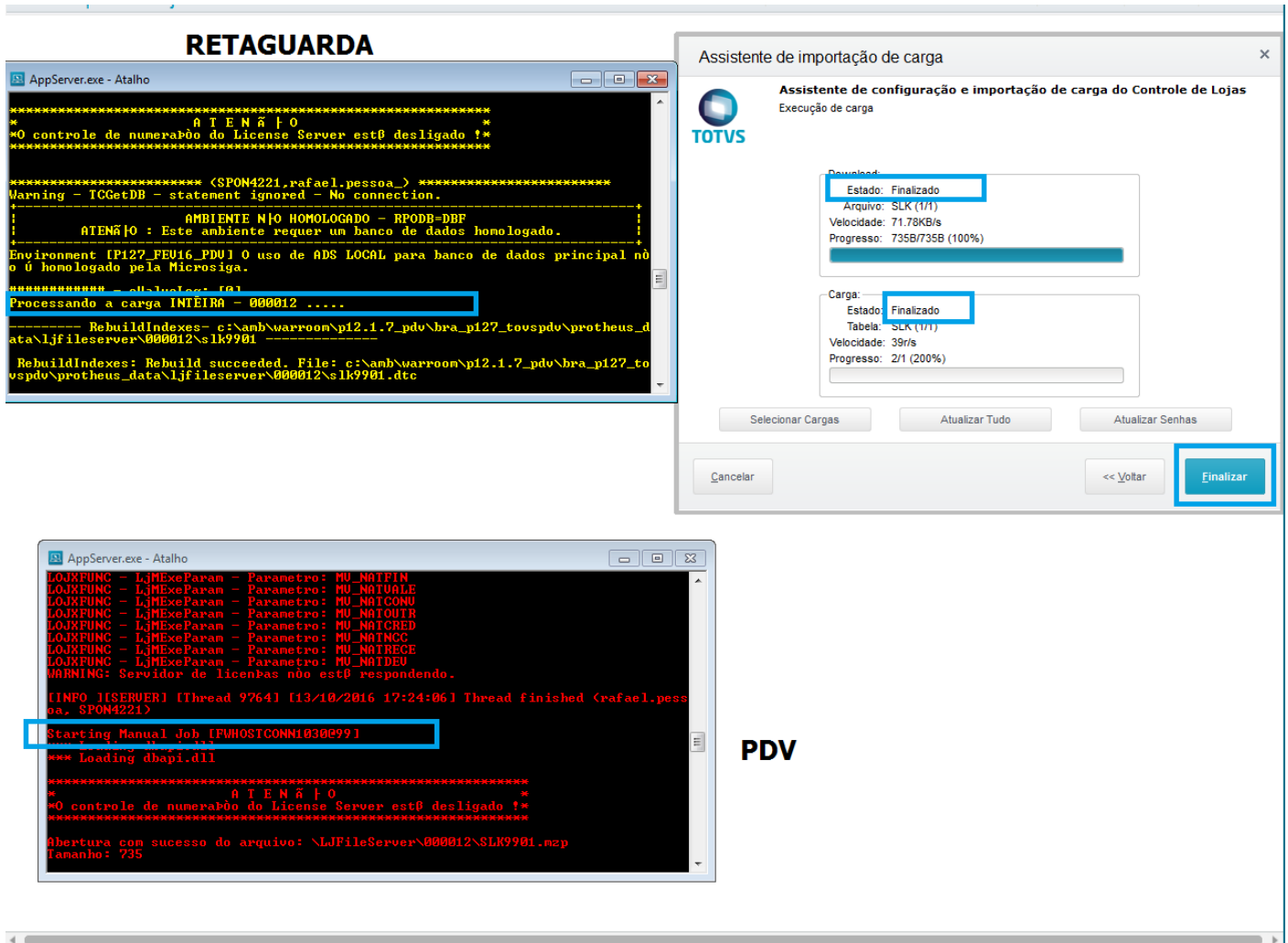
Buttons at the bottom include 'Cancelar', '<< Voltar', and 'Avançar >>'.

The screenshot shows a command prompt window titled 'AppServer.exe - Atalho' with the following output:

```
LOJAFUNC - LjMexeParam - Parametro: MU_NAIGART
LOJAFUNC - LjMexeParam - Parametro: MU_NATIEF
LOJAFUNC - LjMexeParam - Parametro: MU_NATIFIN
LOJAFUNC - LjMexeParam - Parametro: MU_NATUALE
LOJAFUNC - LjMexeParam - Parametro: MU_NAICONU
LOJAFUNC - LjMexeParam - Parametro: MU_NATOUTR
LOJAFUNC - LjMexeParam - Parametro: MU_NATICRED
LOJAFUNC - LjMexeParam - Parametro: MU_NATIMGS
LOJAFUNC - LjMexeParam - Parametro: MU_NATRECE
LOJAFUNC - LjMexeParam - Parametro: MU_NATDEU
WARNING: Servidor de licenças não está respondendo.
[INFO [USERER] [Thread 9764] [13/10/2016 17:24:06] Thread finished (rafael.pess
oa, SPON4221)
Starting Manual Job [FVHOSTCONN030099]
*** Loading dbapi.dll
***** A T E N Ç Ã O *****
*O controle de numeração do License Server está desligado!*
*****
```

A red box highlights the line: 'Starting Manual Job [FVHOSTCONN030099]'.

PDV



2 - Carga com formato Parametrizável:

2.1 - O formato do arquivo de carga pode ser configurado através do parâmetro **MV_LJILDRV**.

Pode-se utilizar o **U_UPDLO105** para criação do parâmetro.

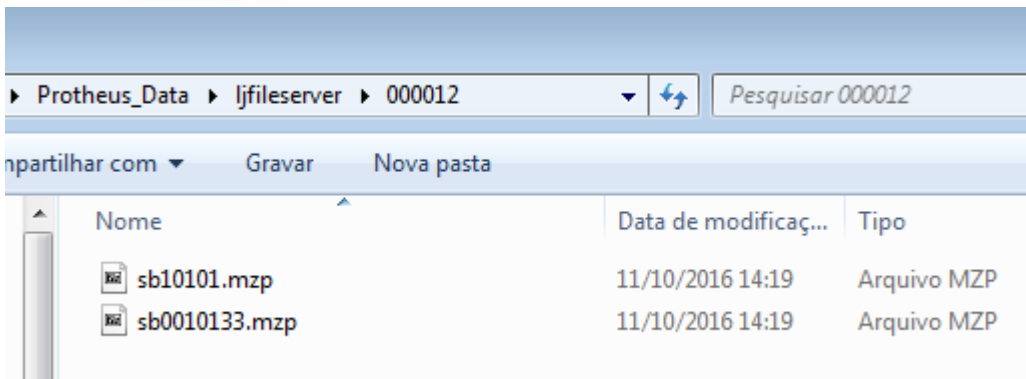
É recomendado deixar seu conteúdo vazio para que o sistema trabalhe com o sistema de arquivos locais.

Atenção: Ao trocar o Driver é preciso excluir todas as cargas geradas anteriormente pois estas estarão em formato diferente e os PDVs não conseguirão Baixar.

Caso realmente necessário pode-se usar as configurações abaixo:

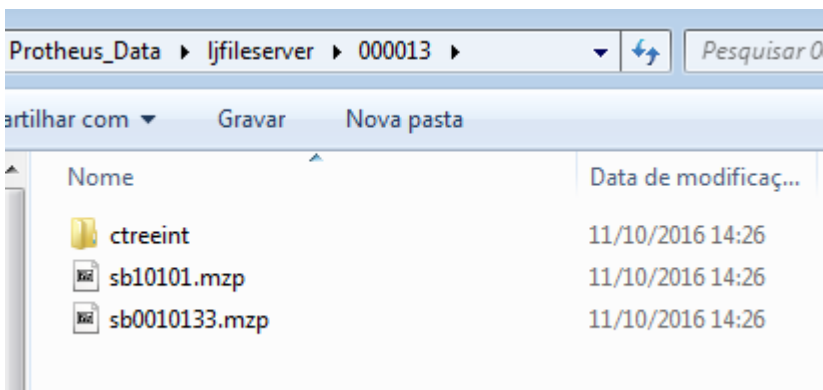
2.2 – NA Retaguarda Gerar nova Carga em DBF. configurar MV_LJILDRV = DBFCDXADS

Verifique que os arquivos são gerados e não existe a pasta **ctreeint** que demonstra que foi gerado em dbf.



2.3 – Carga em CTREE configurar MV_LJILDRV = CTREECDX

Verifique que os arquivos são gerados e existe a pasta **ctreeint** que demonstra que foi gerado em ctree.



3 – Logs na Rotina de Carga:

3.1 - Para acompanhamento e verificação da rotina pode-se utilizar o log que mostra passo a passo dos processo.

Os Logs são salvos na pasta **RootPath...\Autocom\logs**

3.2 - Para isso habilite o Log no appserver.ini PDV e Retaguarda como no exemplo abaixo:

```
[LOGLOJA]
Enable=1
```

Após análise desabilite o Log conforme exemplo abaixo:

```
[LOGLOJA]
Enable=0
```

3.3 - Veja Alguns exemplos de Logs gerados:

Dica: procure no arquivo pela tag **[Carga]**

RETAGUARDA

```

1061      [Carga] ID_INICIO
1062 17:23:58 [9764] Function LJILLASTORDERLOAD Line 11850
1063      [Carga] Ultima ordem -> C ( 10) [0000000000]
1064 17:23:58 [9764] Function MBUORDERINCREMENTAL Line 11895
1065      [Carga] Ordem da proxima carga incremental 0000000001
1066 17:23:58 [9764] Function LOJA1156WDB Line 11895
1067      [Carga] Geração carga Inicio
1068 17:23:58 [9764] Function LOJA1156WDB Line 11850
1069      [Carga] Apaga Grupos removidos pelo usuario
1070 17:23:58 [9764] Function LOJA1156WDB Line 11850
1071      [Carga] Geração carga Inicio
1072 17:23:58 [9764] Function LJILLASTORDERLOAD Line 11850
1073      [Carga] Ultima ordem -> C ( 10) [0000000000]
1074 17:23:58 [9764] Function MBUORDERINCREMENTAL Line 11895
1075      [Carga] Ordem da proxima carga incremental 0000000001
1076 17:23:58 [9764] Function LOJA1156WDB Line 11895
1077      [Carga] Geração carga Inicio
1078 17:23:58 [9764] Function LOJA1156WDB Line 11850
1079      [Carga] MBU_CODIGO -> C ( 6) [000012]
1080 17:23:58 [9764] Function LOJA1156WDB Line 11850
1081      [Carga] Grava registros exclusivos
1082 17:23:58 [9764] Function LOJA1156WDB Line 11850
1083      [Carga] Geração carga Inicio
1084 17:23:58 [9764] Function LJ1156COUNTLOADS Line 11850
1085      [Carga] Total de cargas incrementais -> N ( 15) [ 2.0000]
1086 17:23:58 [9764] Function EXPORTCOMPLETE Line 11850
1087      [Carga] ExportComplete Inicio
1088 17:23:58 [9764] Function EXPORTCOMPLETE Line 11850
1089      [Carga] P.E LJ1146Ex -> L ( 3) [.F.]
1090 17:23:58 [9764] Function EXPORTCOMPLETE Line 11850
1091      [Carga] P.E lLj1170MM -> L ( 3) [.F.]
1092 17:23:58 [9764] Function LJILREALEXT Line 11850
1093      [Carga] Driver MV_LJILDRV: |GetDBExtension: .dtt |Retorno LJILRealExt: .dtt
1094 17:23:58 [9764] Function LJILREALDRIVER Line 11850
    
```

LOGS PDV

```

529 17:50:59 [9888] Function LOJA1157 Line 11856
530 [Carga] ID_INICIO
531 17:50:59 [9888] Function COMUNICATE Line 11856
532 [Carga] Conexao via HOST
533 17:51:12 [9888] Function COMUNICATE Line 11856
534 [Carga] Chamada de comunicação com o server. Communicate(ConnectionTest) Retorno: -> L ( 3) [.T.]
535 17:51:24 [9888] Function COMUNICATE Line 11856
536 [Carga] Conexao via HOST
537 17:51:24 [9888] Function COMUNICATE Line 11856
538 [Carga] Chamada de comunicação com o server. Communicate(ConnectionTest) Retorno: -> L ( 3) [.T.]
539 17:51:24 [9888] Function LOADSTART Line 11856
540 [Carga] Carrega lista de cargas
541 17:51:24 [9888] Function COMUNICATE Line 11856
542 [Carga] Conexao via HOST
543 17:51:24 [9888] Function COMUNICATE Line 11856
544 [Carga] Chamada de comunicação com o server. Communicate(GetILResult) Retorno: XML recebido
545 17:51:24 [9888] Function GETSTATUSLOAD Line 11856
546 [Carga] LJCInitialLoadStatus.xml -> Objeto Deserializado
547 17:51:29 [9888] Function STARTLOAD Line 11856
548 [Carga] carrega carga Inicio
549 17:51:29 [9888] Function COMUNICATE Line 11856
550 [Carga] Conexao via HOST
551 17:51:29 [9888] Function COMUNICATE Line 11856
552 [Carga] Chamada de comunicação com o server. Communicate(ConnectionTest) Retorno: -> L ( 3) [.T.]
553 17:51:29 [9888] Function COMUNICATE Line 11856
554 [Carga] Conexao via HOST
555 17:51:29 [9888] Function COMUNICATE Line 11856
556 [Carga] Chamada de comunicação com o server. Communicate(GetFileServerURL) Retorno: -> C ( 51) [HTTP://127.0.0.1:70/1fileserver/w_LJFileServer.apw]
557 17:51:29 [9888] Function GETLOCALCLIENT Line 11856
558 [Carga] Ambiente Local -> C ( 3) [003]
559 17:51:29 [9888] Function COMUNICATE Line 11856
560 [Carga] Conexao via HOST
561 17:51:29 [9888] Function COMUNICATE Line 11856
562 [Carga] Chamada de comunicação com o server. Communicate(ConnectionTest) Retorno: -> L ( 3) [.T.]
    
```