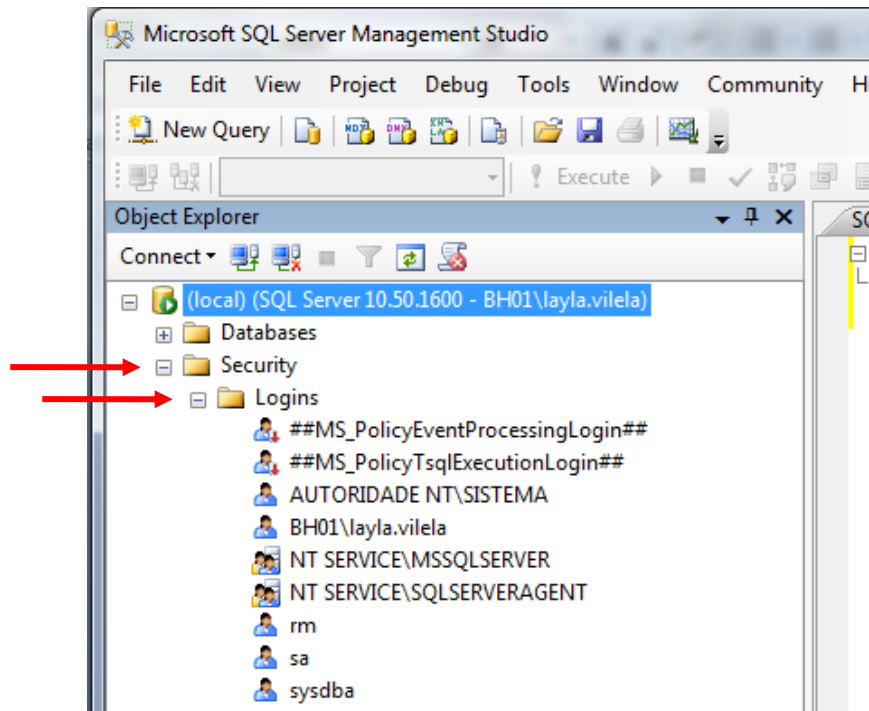
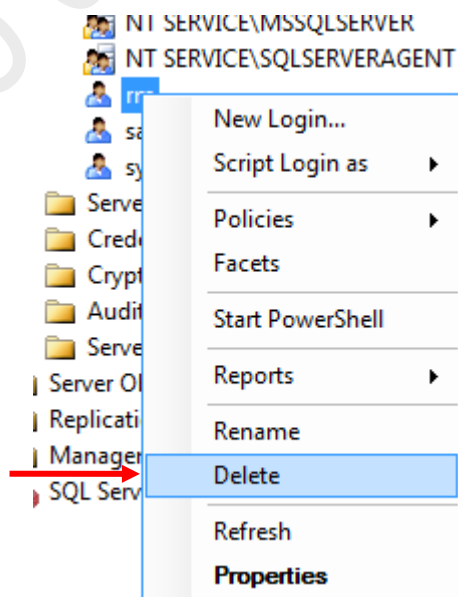
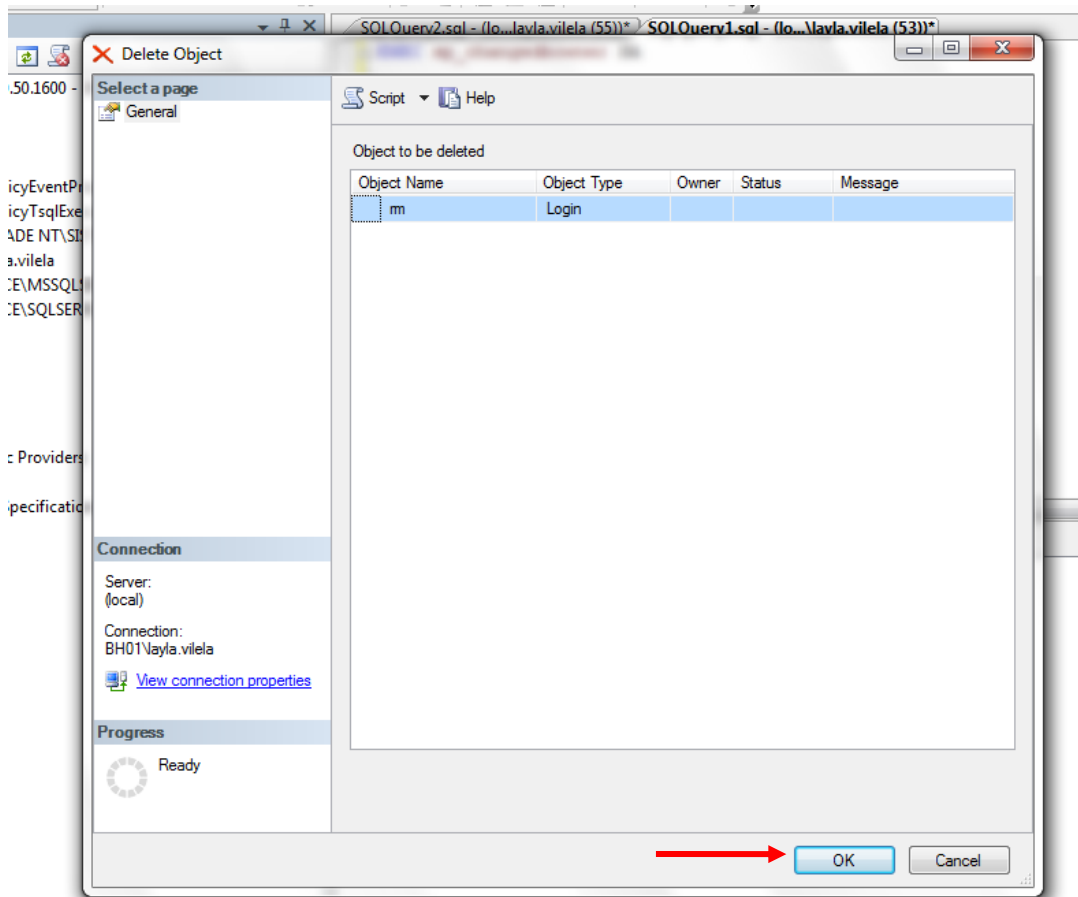
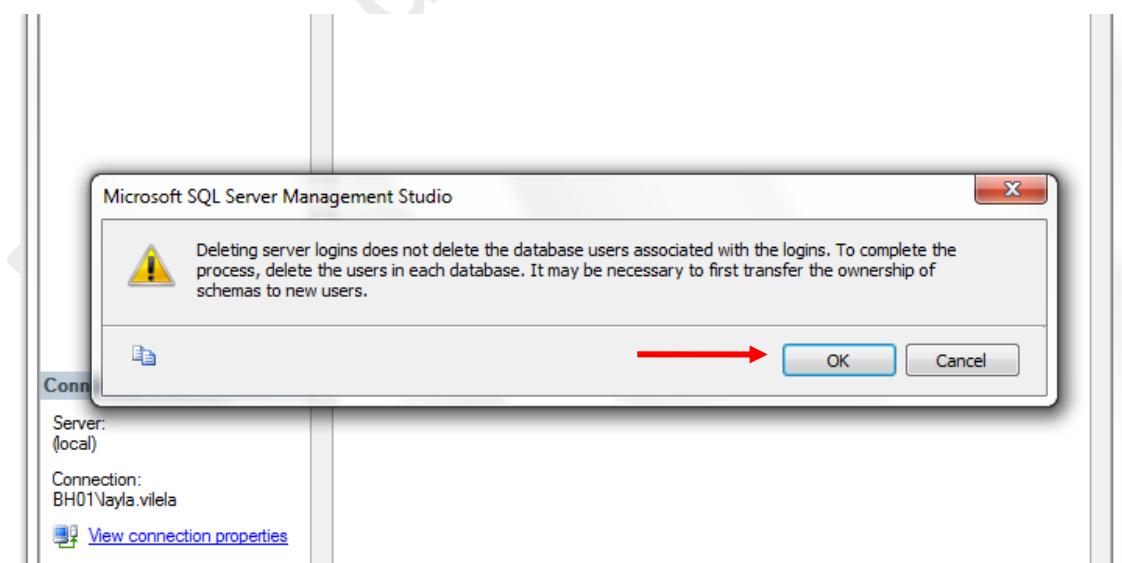


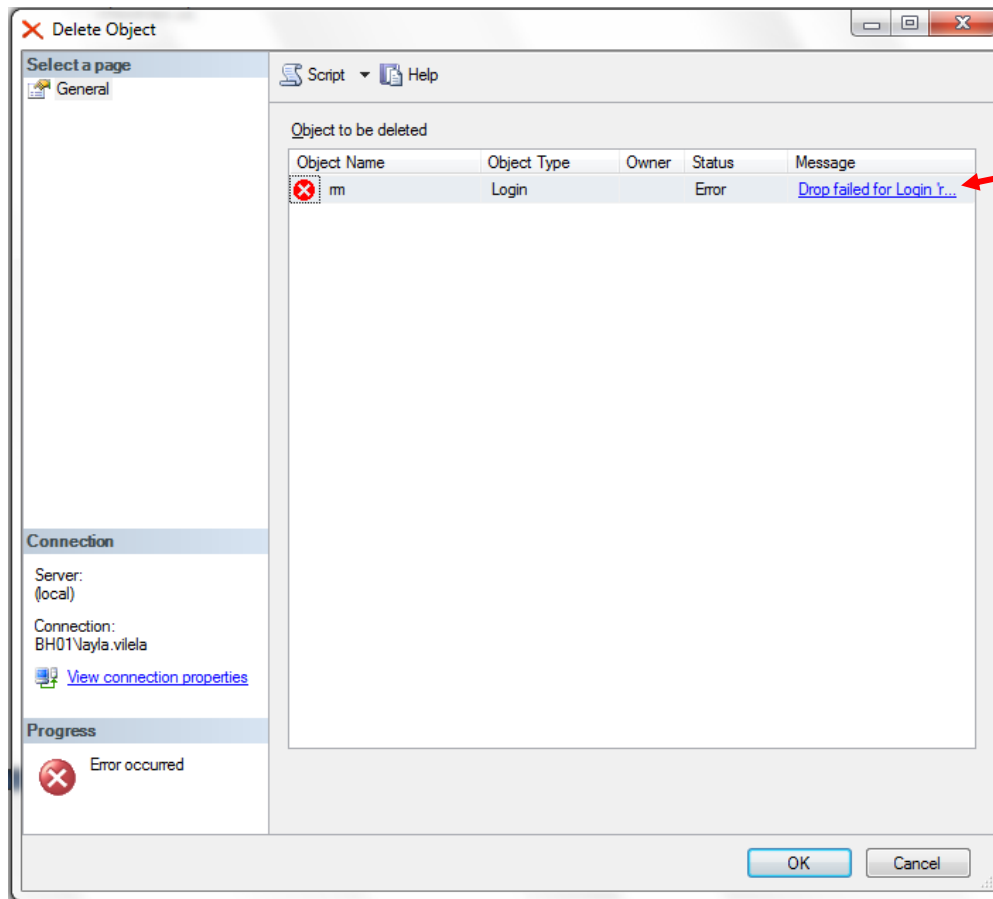
COMO FAZER – Como Excluir Usuários da Base (SQL Server)

➤ Acesse o SQL Server e siga os procedimentos descritos abaixo:

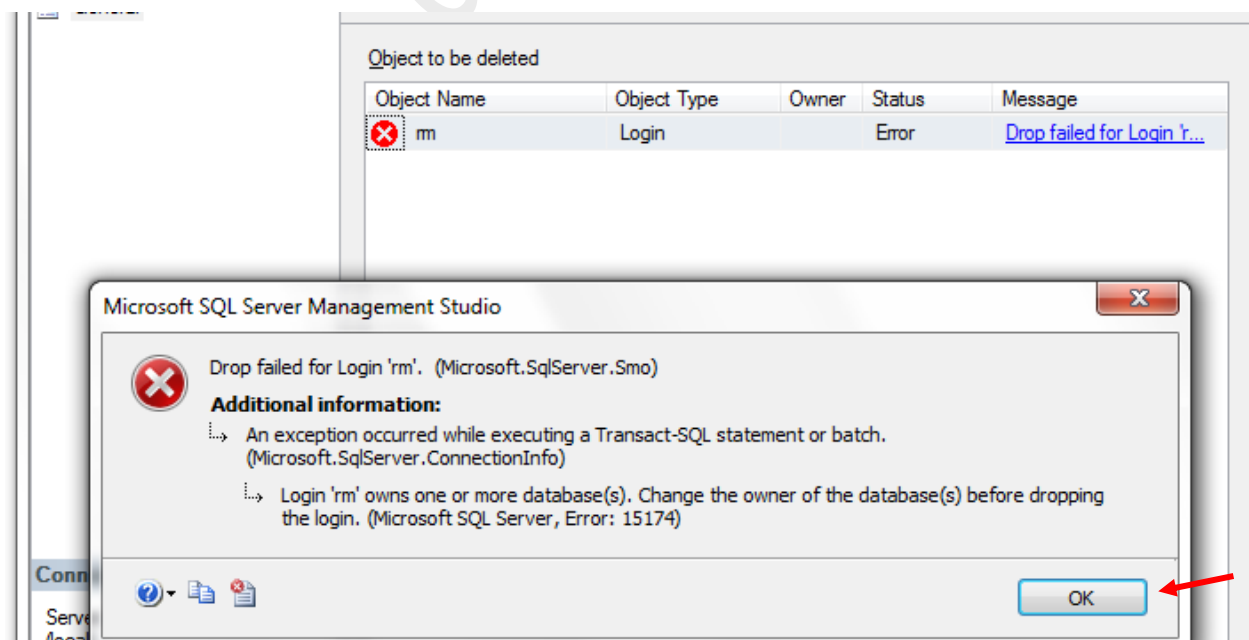
1. Acesse o Servidor > Security > Logins:**2. Clique com o botão direito no usuário RM e selecione Delete:**

3. Clique em OK:**4. Clique em OK:**

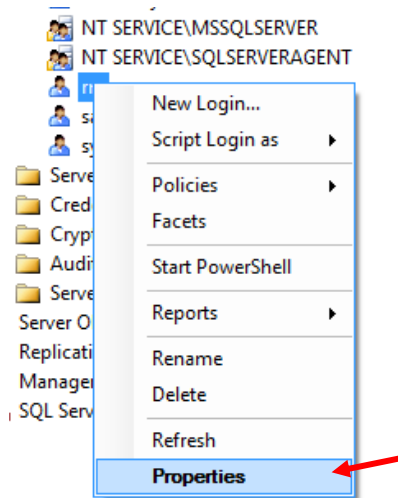
5. Clique no Link que aparecer ao lado do erro:



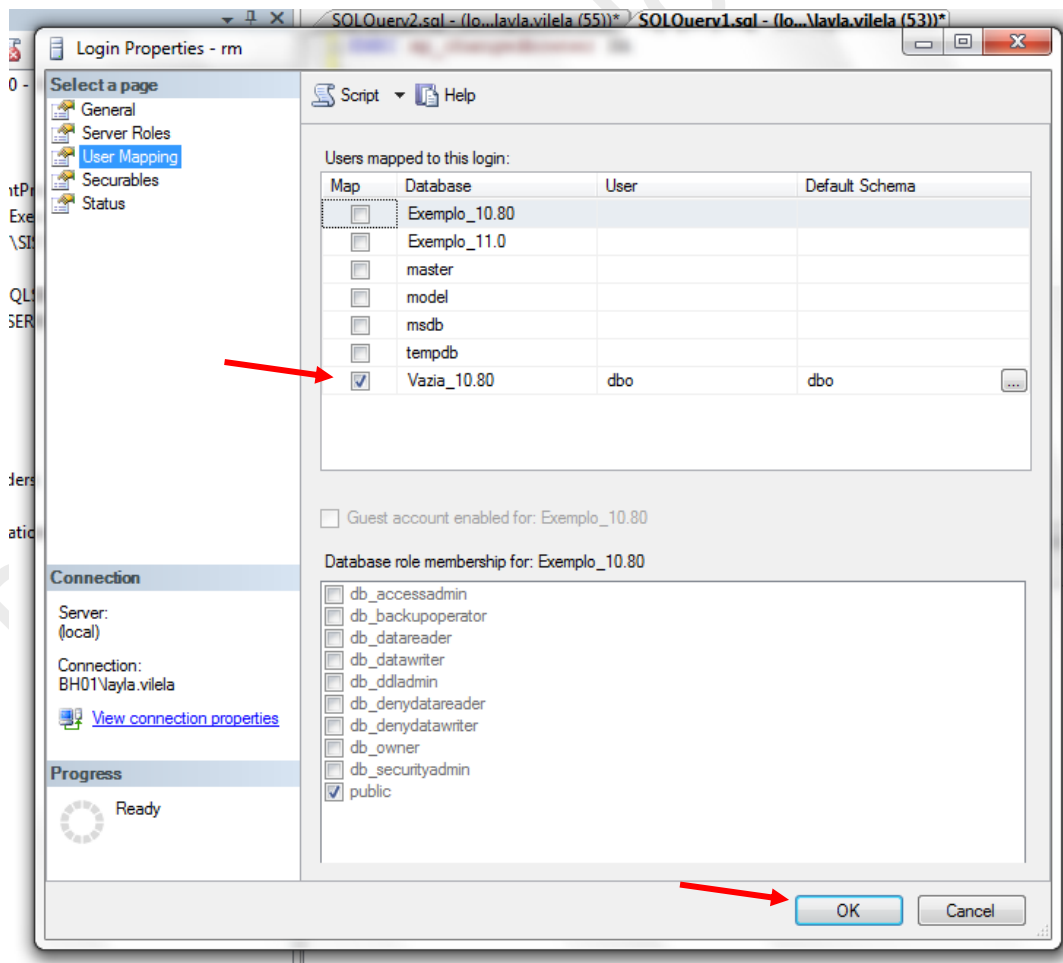
6. Clique em ok – esse aviso exibe que há uma base ligada a esse usuário, clique em ok e cancele a operação:



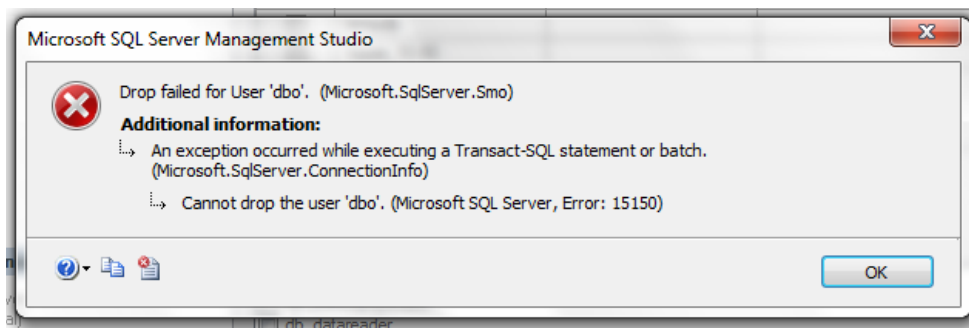
7. Clique com o botão direito no usuário RM e selecione Properties:



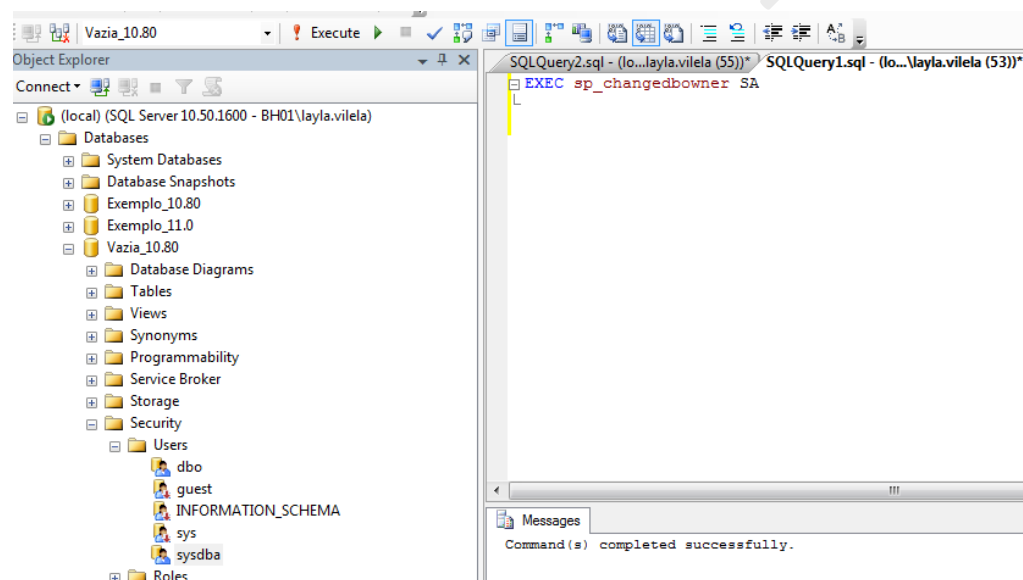
8. Clique em User Mapping – essa tela irá mostrar a qual base este usuário está ligado, favor desmarcar a mesma e clicar em ok:



9. Clique em ok – essa tela irá mostrar que este usuário terá que ser dropado da base a qual ele está ligado, clique em ok e cancele a transação.



10. Neste caso, a base que está impedindo o meu usuário rm de ser deletado é a Vazia_10.80. Acesse a sua base e execute a seguinte sentença: **EXEC sp_changedbowner SA**. Após rodar esse comando, você poderá excluir o usuário RM normalmente.



11. Após esses procedimentos, efetue os mesmos com o usuário SYSDBA, tanto em Security > Logins, quanto no Security > Users da base. Após isso, rode o script de acerta usuário na base a qual você excluiu o usuário sysdba.