

Apresentação

O processo de controle de movimento para o caixa, integra a rotina de frente de caixa com o banco de produção e também no controle da emissão dos documentos fiscais.

Este tutorial orienta o usuário a realizar o controle de movimento do caixa.

Abaixo, descrição da criação e das últimas alterações efetuadas no documento.

Tabela de Alterações		
Data	Versão	Descrição
13/07/2017	v.1.0	Criação do documento

1. Procedimentos iniciais

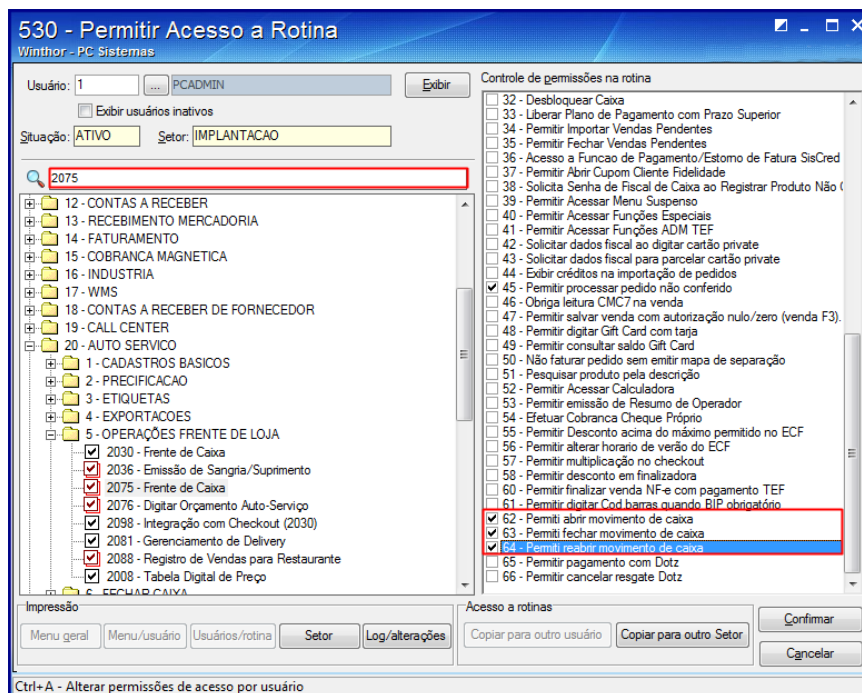
Antes de realizar o controle de movimento do caixa siga o procedimento abaixo:

- Atualizar a rotina:
 - ✓ **2075**, a partir da versão 28.00.279

2. Controlar Movimento de Caixa

Antes de realizar o processo de controlar movimento de caixa, siga os procedimentos abaixo:

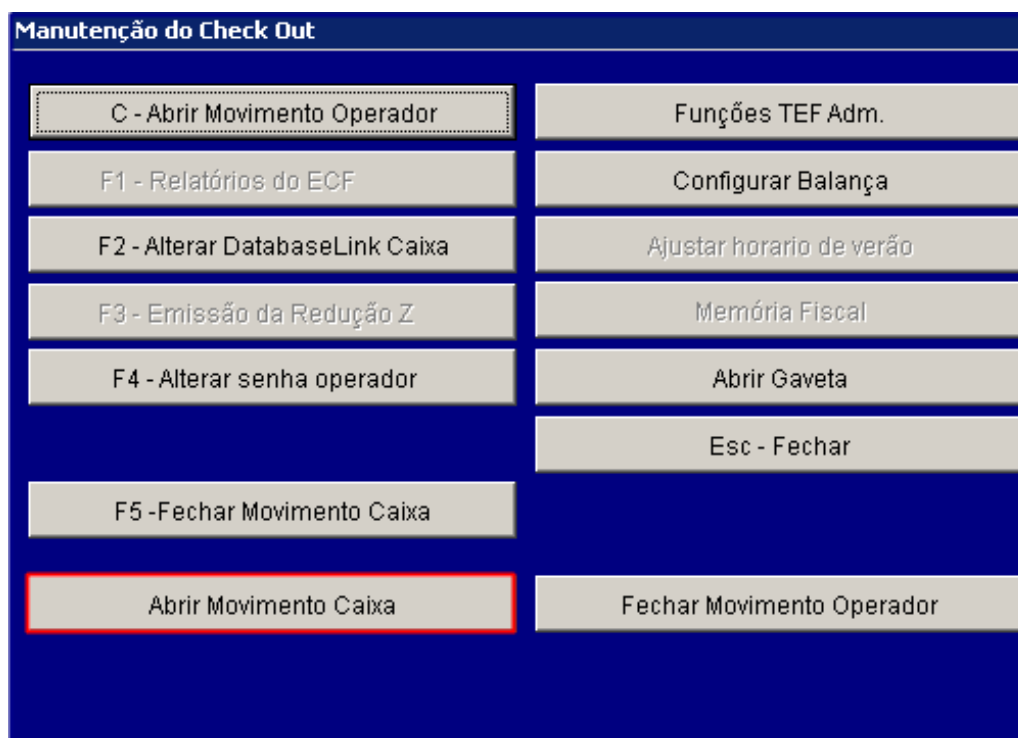
- 2.1 Acesse a rotina 530 – Permitir Acesso a Rotina;
- 2.2 Pesquise a rotina 2075 – Frente de Caixa;
- 2.3 Marque as permissões 62 – Permitir abrir movimento de caixa, 63 – Permitir fechar movimento de caixa e 64 - Permitir reabrir movimento de caixa;
- 2.4 Clique o botão **Confirmar**;



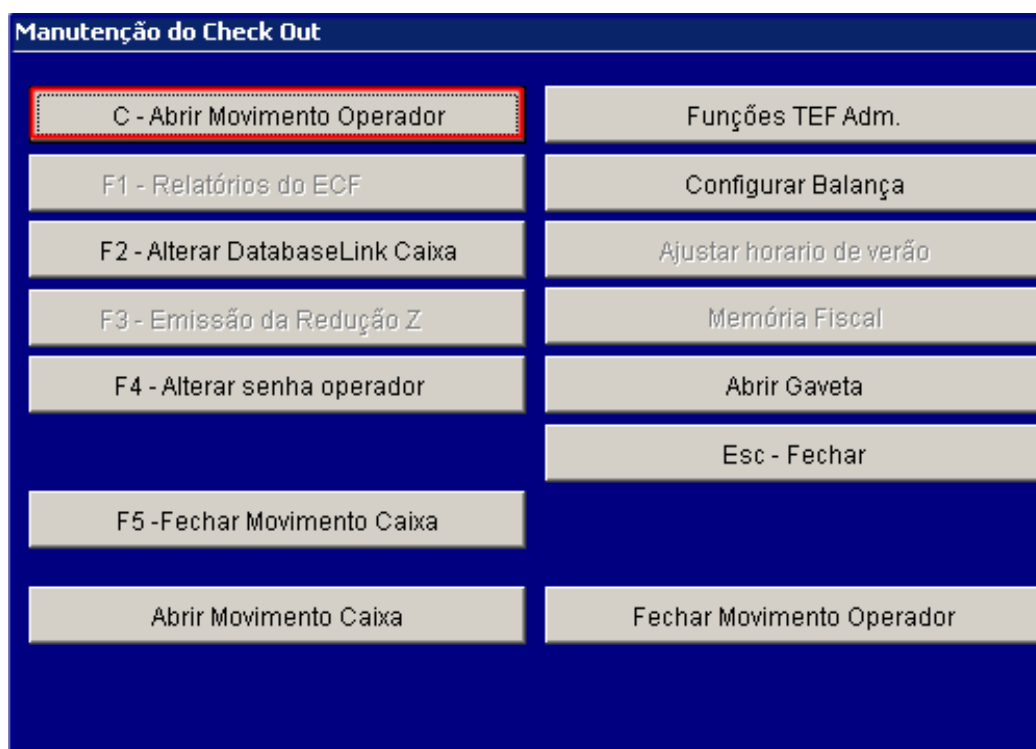
- 2.5 Acesse a rotina 2075 - Frente de Caixa;
- 2.6 Informe o **Cód. Usuário** e **Senha** do fiscal de caixa;
- 2.7 Clique em **Manutenção Checkout** ou tecle **F5**;



2.8 Clique em **Abrir Movimento Caixa**;



2.9 Clique em **Abrir Movimento Operador**;



2.10 Informe **Cód. usuário** e **senha** do operador de caixa;


2.11 Clique em **Entrar** ou tecle **F6**;



Observações:

- Caso existe um movimento em aberto, a rotina irá apresentar uma tela informando que será necessário fechar o movimento do operador para abrir um novo;

Informação

 **Não é possível realizar a abertura**

Existe um movimento aberto para o operador 8889 - OPERADORA com data 08/03/2016, é necessário realizar o fechamento para abrir um novo movimento.

Tecla ESC para fechar.

- Caso o operador de caixa necessite de fechar o mesmo, deverá realizar o fechamento do movimento do operador.
- O fechamento do movimento do caixa poderá ser realizado, caso não seja mais utilizado o caixa no dia.

Mantenha o **WinThor Atualizado**, assim você proporciona o crescimento da sua empresa através de soluções criadas especialmente para o seu negócio!

Estamos à disposição para mais esclarecimentos e sugestões.

Fale com a PC: www.pcsist.com.br
Central de Relacionamento - (62) 3250 0210