

Sumário

Apresentação	1
1. Procedimentos Iniciais	2
2. Exportação Layout Accera DSI/VMI	2

Apresentação

A rotina **2546 - Integração Accera/Premier** realiza o processo de exportação de dados para as Integradoras Accera DSI/VMI e Premier Pet. Este tutorial contém informações que orientam como utilizar a rotina Layout Accera.

Abaixo, descrição da criação e das últimas alterações efetuadas no documento.

Tabela de Alterações		
Data	Versão	Descrição
10/07/2017	v.1.0	Criação do documento

1. Procedimentos Iniciais

Antes de gerar os relatórios de sugestão de compra, é necessário realizar os procedimentos abaixo.

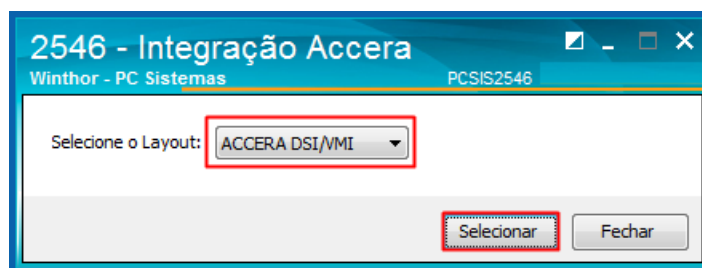
- Atualizar a rotina **2546 - Integração Accera/Premier**, versão **28.0.01.007** ou superior;
- Acessar a rotina **530 - Permitir Acesso a Rotina** e marque as permissões necessárias.

2. Exportação Layout Accera DSI/VMI

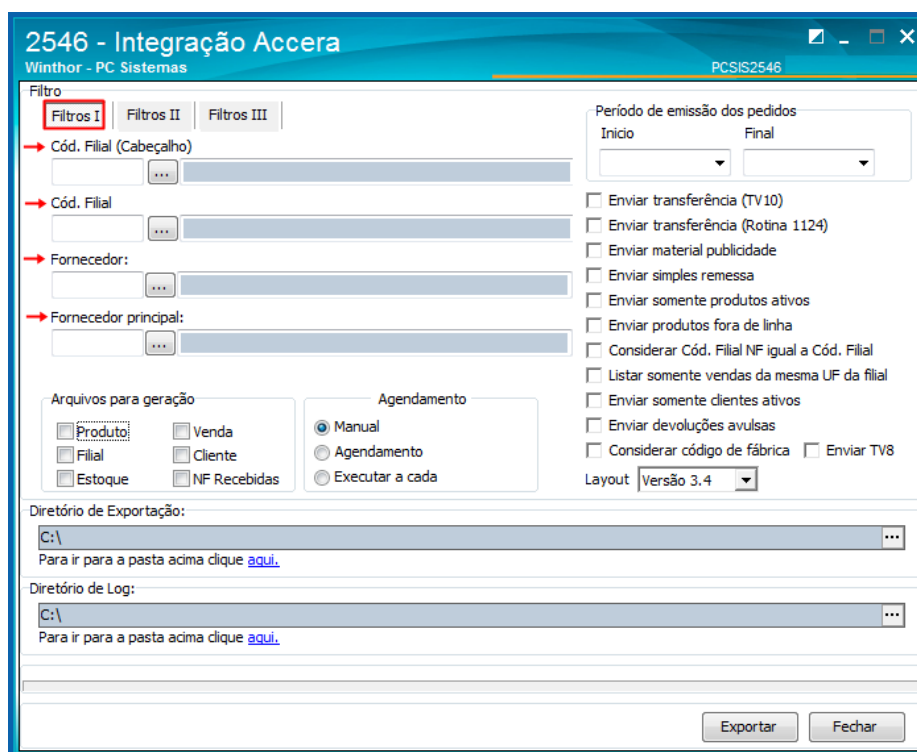
Para exportar dados do layout Accera DSI/VMI, siga os procedimentos abaixo.

2.1 Acesse a rotina **2546 - Integração Accera/Premier** e selecione o layout **Accera DSI/VMI**;

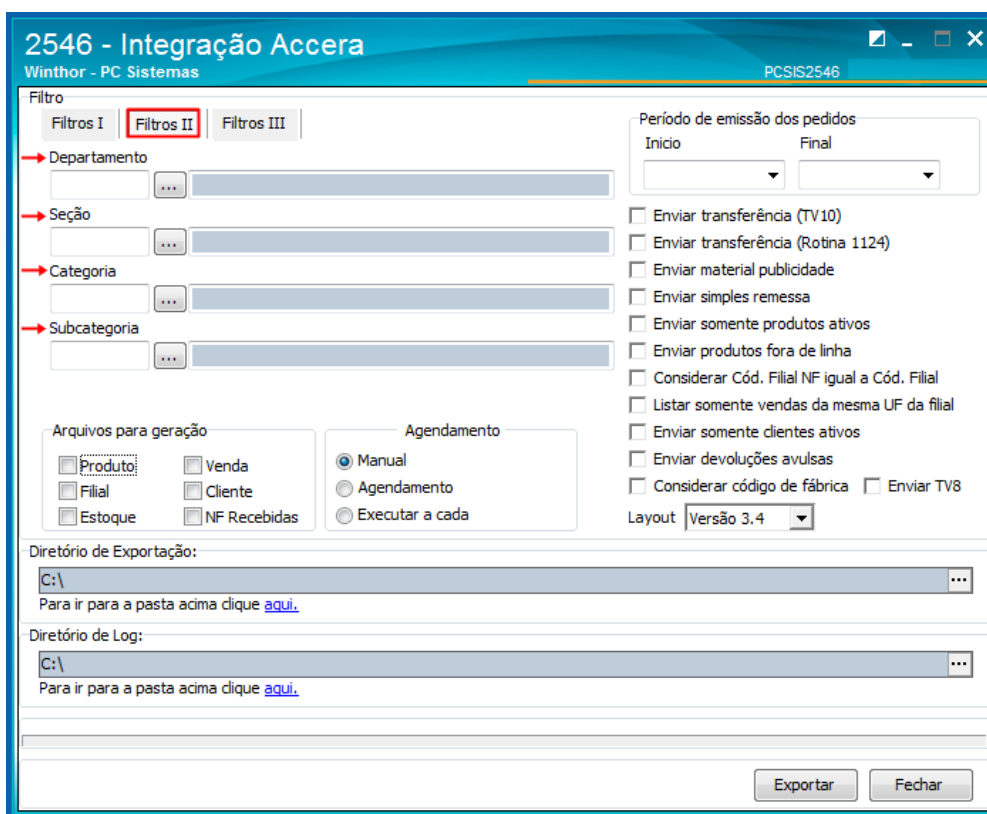
2.2 Clique o botão **Selecionar**;



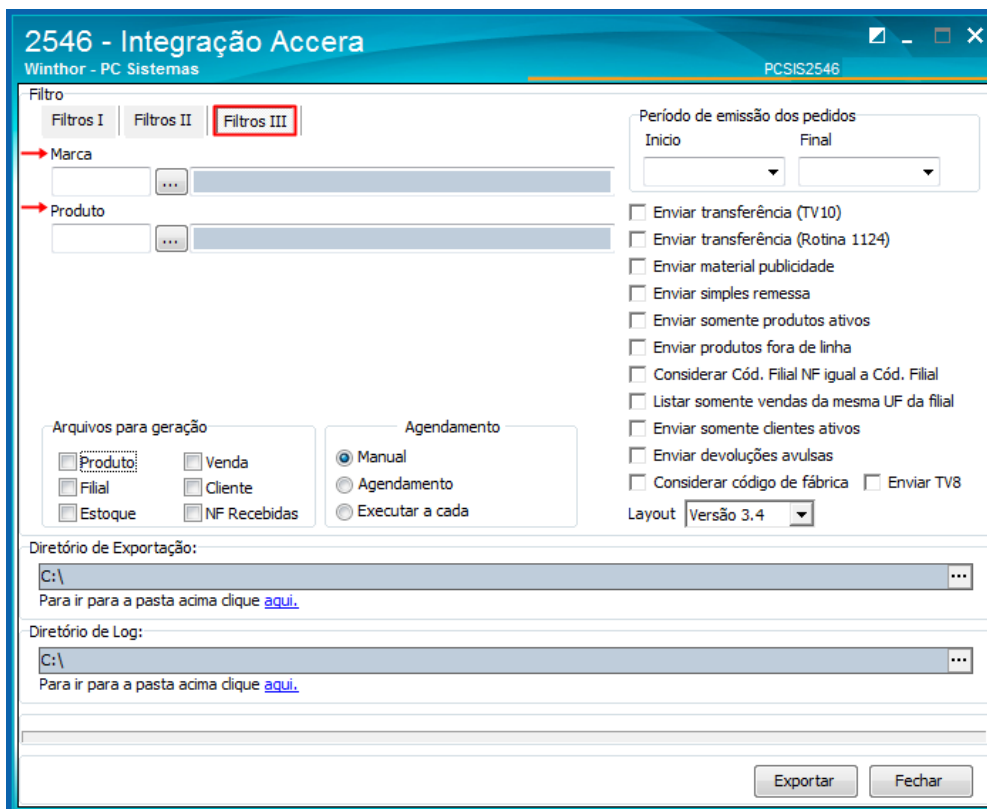
2.3 Na aba **Filtros I**, informe os campos necessários;



2.4 Na aba **Filtros II**, informe os campos necessários;

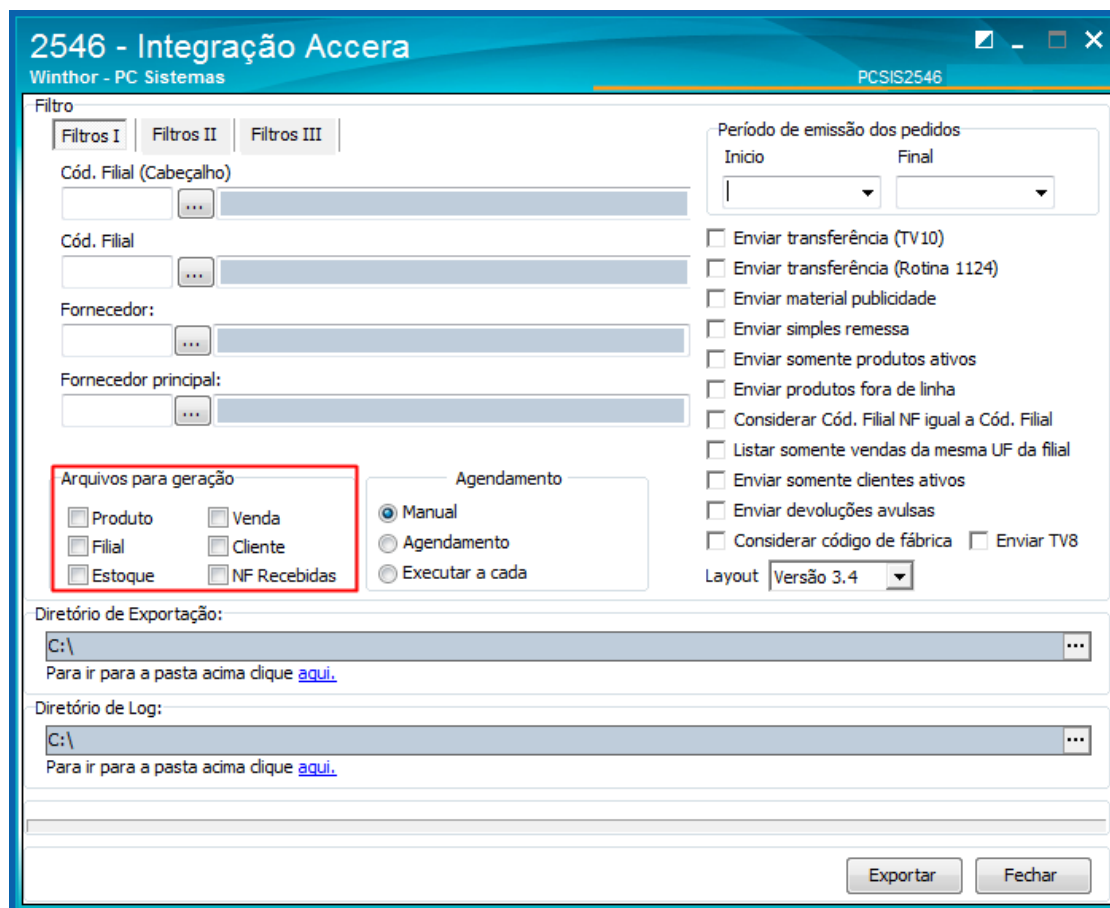


2.5 Na aba **Filtros III**, informe os campos necessários;



2.6 Na caixa **Arquivo para geração**, marque uma das opções abaixo conforme necessidade;

- Produto
- Filial
- Estoque
- Venda
- Cliente
- NF Recebidas

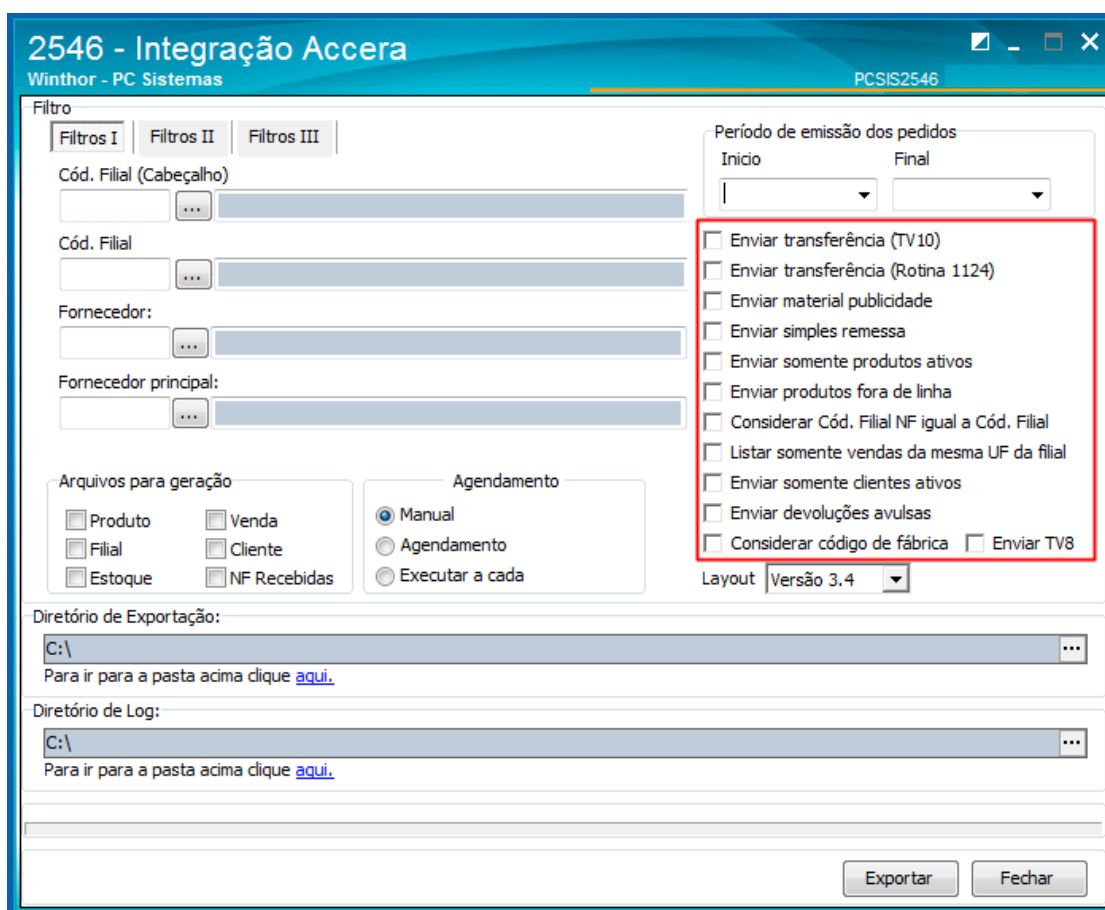


Observação:

- Se o Cliente possuir status ATIVO, os respectivos registros (Clientes) com campos vazios não serão enviados no arquivo e será emitido um alerta informando a necessidade de correção deste cadastro;
- Se o Cliente possuir status INATIVO, os respectivos registros (Clientes) com campos vazios não serão enviados no arquivo;
- A cidade considerada para a geração dos arquivos de exportação de clientes é proveniente do cadastro de cidades da rotina **577 - Cadastrar Cidade/Cód. IBGE**, através da associação com o valor informado no campo **Cidade IBGE** da rotina **302 - Cadastrar Cliente**. Será gerado arquivo de Log informando os clientes que não possuem Cidade IBGE associada.

2.7 Marque as opções abaixo conforme necessidade;

- Enviar Trânsferencia (TV10)
- Enviar transferência (Rotina 1124)
- Enviar material publicidade
- Enviar simples remessa
- Enviar somente produtos ativos
- Enviar produtos fora de linha
- Considerar Cód. Filial NF igual a Cód. Filial
- Listar somente vendas da mesma UF da filial
- Enviar somente clientes ativos
- Enviar devoluções avulsas
- Considerar código de fábrica
- Enviar TV8



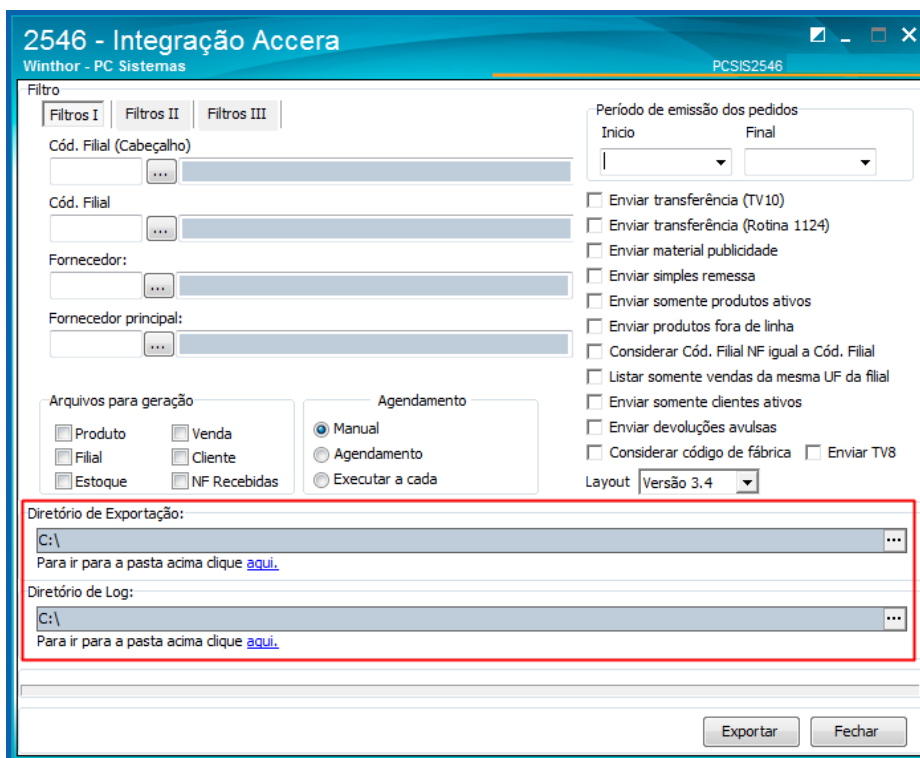
2.8 Na caixa **Período de emissão dos pedidos**, informe os campos **Início** e **Final**;

The screenshot shows the '2546 - Integração Accera' application window. The 'Período de emissão dos pedidos' section is highlighted with a red box, indicating the 'Início' and 'Final' dropdown menus. The window title is '2546 - Integração Accera' and the user is 'Winthor - PC Sistemas'. The interface includes various filters, checkboxes for sending different types of orders, and a layout dropdown menu.

2.9 Selecione **Layout** desejado;

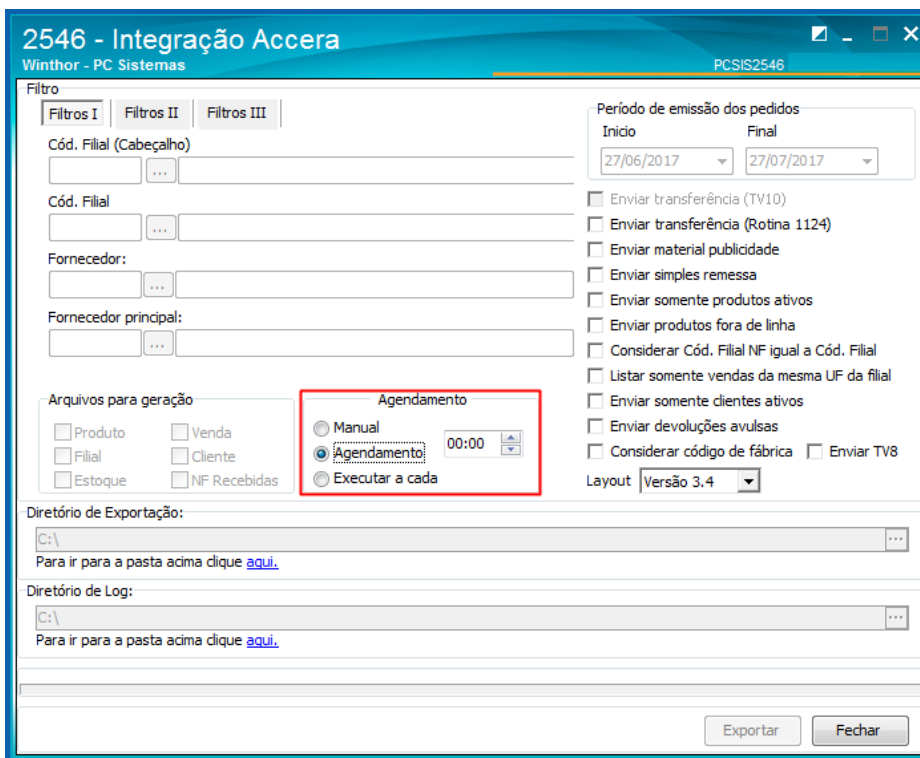
The screenshot shows the '2546 - Integração Accera' application window. The 'Layout' dropdown menu is highlighted with a red box, showing options: 'Versão 3.4', 'Versão 2.4', 'Versão 3.4', and 'Versão 3.5'. The window title is '2546 - Integração Accera' and the user is 'Winthor - PC Sistemas'. The interface includes various filters, checkboxes for sending different types of orders, and a layout dropdown menu.

2.10 Selecione o **Diretório de Exportação** e o **Diretório de Log**;

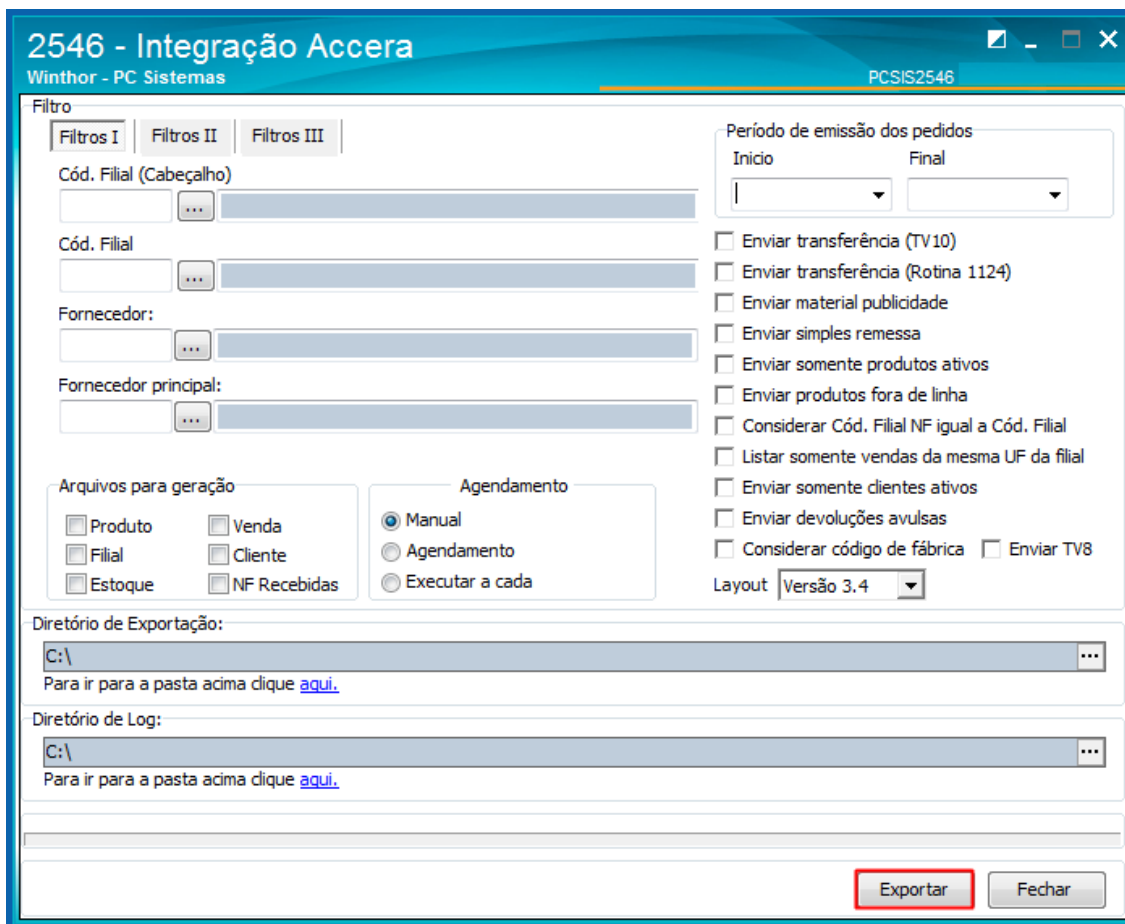


2.11 Na caixa **Agendamento**, marque uma das opções para a geração dos arquivos;

- Manual
- Agendamento (diário)
- Executar a cada (só será permitido o intervalo de tempo igual ou superior a 10 minutos para a exportação dos arquivos)



2.12 Clique o botão **Exportar**.



Mantenha o **WinThor Atualizado**, assim você proporciona o crescimento da sua empresa através de soluções criadas especialmente para o seu negócio!

Estamos à disposição para mais esclarecimentos e sugestões.

Fale com a PC: www.pcsist.com.br
Central de Relacionamento - (62) 3250 0210