

## Rendimentos Recebidos Acumuladamente

<b>Produto</b>	: Microsiga Protheus® Gestão de Pessoal versão 10		
<b>Chamado/Requisito</b>	: SDFZ08	<b>Data da publicação</b>	: 31/08/12
<b>País(es)</b>	: Brasil	<b>Banco(s) de Dados</b>	: Todos

### **Importante**

Esta melhoria depende de execução do *update* de base **RHUPDMOD**, conforme **Procedimentos para Implementação**.

Implementada melhoria no módulo **Gestão de Pessoal (SIGAGPE)**, com a finalidade de efetuar o tratamento para os **Rendimentos Recebidos Acumuladamente (RRA)**, de acordo com a Instrução Normativa RFB nº 1.127/2011.

O art. 12-A da Lei nº 7.713/1988, incluído pelo art. 44 da Lei nº 12.350/2010 (resultante da conversão, com emendas, da Medida Provisória nº 497/2010), dispõe acerca do tratamento tributário aplicável, no âmbito da legislação do Imposto de Renda, sobre os rendimentos recebidos acumuladamente (RRA), correspondentes há anos-calendários anteriores.

Ajustes no Sistema:

- **Criação da rotina Complemento Trabalhista (GPEA850)** - Permite efetuar o cadastro dos identificadores do complemento de RRA e a quantidade de parcelas utilizadas para pagamento das verbas de RRA.
- **Criação da rotina Manutenção de RRA (GPEA840)** - Permite visualizar os lançamentos de RRA, provenientes do Cálculo do Dissídio.
- **Cadastro de Verbas (GPEA040)** - Criação de 12 (doze) Identificadores de Cálculo, que devem ser associados às 12 (doze) novas verbas. As verbas devem possuir a seguinte configuração:

Identificador (RV_CODFOL)	Descrição	Tipo (RV_TIPOCOD)	Código DIRF (RV_DIRF)
974	Base IR RRA	Base	A1
975	Contr. Previdenciária RRA	Desconto	B2
976	Pensão Aliment. RRA	Desconto	C2
977	Liquido RRA	Base	
978	IR RRA	Desconto	D2
979	Base IR 13º.RRA	Base	A1
980	Contr. Previdenciária 13º. RRA	Desconto	B2
981	Pensão Aliment. 13º. RRA	Desconto	C2
982	Liquido RRA 13º	Base	

983	IR RRA 13º	Desconto	D2
986	Dif. Dissídio RRA - Provento	Provento	
987	Dif. Dissídio RRA – Desconto	Desconto	

### ! Importante

- Com estes códigos cadastrados, após a geração do arquivo da DIRF, é possível efetuar a consulta na rotina **Manutenção de Arquivo (GPEM560)**, na opção **RRA**.
- A partir das verbas que possuem estes códigos, será gerado o registro RRA nas rotinas: **Magnético da DIRF (GPEM560)** e **Informe de Rendimento (GPEM580)**.

## PROCEDIMENTOS PARA IMPLEMENTAÇÃO

Para viabilizar essa melhoria, é necessário aplicar **previamente** o pacote de atualizações (*Patch*) deste chamado.

### ! Importante

Antes de executar o RHUPDMOD é imprescindível seguir as orientações de **segurança da informação** e conhecer **os procedimentos para aplicação do compatibilizador**, descritos no Portal TDN (<http://tdn.totvs.com>) em **Softwares de Gestão / Linha Microsiga Protheus / Informações Sistemáticas / Compatibilizador**.

Para a devida atualização do dicionário de dados, certifique-se que a data do compatibilizador seja igual ou superior a **15/08/12**.

Selecione o programa **SIGAGPE – Gestão de Pessoal** e marque a opção **179 - RRA - Rendimentos Recebidos Acumuladamente**.

## PROCEDIMENTOS PARA CONFIGURAÇÃO

1. No **Configurador (SIGACFG)** acesse **Ambientes/Cadastro/Menu (CFGX013)**. Informe a nova opção de menu do SIGAGPE, conforme instruções a seguir:

<b>Menu</b>	Atualizações
<b>Submenu</b>	Cadastros
<b>Nome da Rotina</b>	Compl. Trabalhista
<b>Programa</b>	GPEA850
<b>Módulo</b>	SIGAGPE
<b>Tipo</b>	Função Protheus
<b>Tabelas</b>	RF1

<b>Menu</b>	Atualizações
<b>Submenu</b>	Lançamentos
<b>Nome da Rotina</b>	RRA

<b>Programa</b>	GPEA840
<b>Módulo</b>	SIGAGPE
<b>Tipo</b>	Função Protheus
<b>Tabelas</b>	SRA,RF1,RFC

<b>Menu</b>	Relatórios
<b>Submenu</b>	Mensais
<b>Nome da Rotina</b>	Dirf / Darf RRA
<b>Programa</b>	GPER930
<b>Módulo</b>	SIGAGPE
<b>Tipo</b>	Função Protheus
<b>Tabelas</b>	RF1,RFC,SRA

## PROCEDIMENTOS PARA UTILIZAÇÃO

### Dissídio

1. Em **Gestão de Pessoal (SIGAGPE)** acesse **Atualizações / Definições de Cálculo / Manutenção de Tabelas (GPEA320)**.
2. Posicione na tabela **S034 – Tabela de IR para RRA** e clique em **Incluir**.
3. Informe o **Ano/Mês Inicial** e **Final** de validade (Exemplo: 201201 até 201212).
4. Com base na tabela progressiva de IR do Ano-Calendário informado nos campos **Ano/Mês Inicial** e **Final**, preencha os campos:

- **Valor de Isenção;**
- **Rendimentos** : Informe o menor valor de cada faixa.;
- **Alíquota;**
- **Dedução.**

Os campos **Filial** e **Mês/Ano** devem ser deixados em branco, uma vez que a alíquota será a mesma em qualquer filial. O período será informado nos campos **Ano/Mês Inicial** e **Ano/Mês Final**.

5. Acesse **Atualizações / Cadastros / Verbas (GPEA040)**.
6. Cadastre as verbas para cada novo identificador de RRA criado.
7. Configure o campo **RRA (RV\_RRA)** com a opção **Sim**, para todas as verbas de Diferença de Dissídio (Identificadores de Cálculo: 337, 338, 339, 340, 341, 342, 398, 399, 400, 401, 402, 403).
8. Acesse **Atualizações / Cadastros / Compl. Trabalhista (GPEA850)**.
9. Cadastre os complementos trabalhistas, conforme orientação do help de campo.

O número de parcelas informado no complemento, deve ser o número de parcelas que será utilizado na geração das parcelas do dissídio.

10. Acesse **Miscelânea/Reajuste/Dissídio Retroat. (GPEM690)**.
11. Efetue o cálculo de dissídio e informe no parâmetro **Complemento**, o número do complemento que será utilizado.

Caso não informe o Complemento, o RRA não é gerado e calculado.

12. Clique na opção **Gerar IR RRA**, para efetuar a apuração do IR do RRA.
13. Preencha os parâmetros de acordo com orientação do help de campo.
14. Acesse **Atualizações / Lançamentos / RRA (GPEA840)**.
15. Confira os lançamentos gerados.
16. Acesse **Miscelânea / Reajuste / Dissídio Retroat. (GPEM690)**.

17. Clique em **Geração** e informe na pergunta **Complemento**, o identificador de complemento RRA.

Caso não informe o Complemento, o RRA não é gerado e calculado.

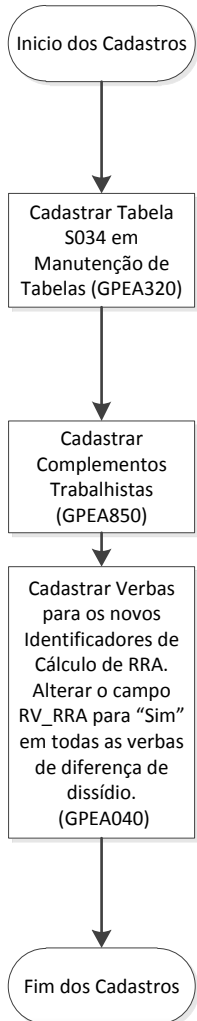
Após a geração, os dados podem ser visualizados através da rotina **Lançamentos Mensais** ou **Futuros**, de acordo com a parametrização da rotina.

### Rescisão Complementar

1. Em **Gestão de Pessoal (SIGAGPE)** acesse **Miscelânea / Cálculos / Rescisão (GPEM040)**.
2. Posicione no funcionário demitido e clique em **Calcular**.
3. Informe no campo **Complemento**, o código do complemento utilizado no cálculo do RRA.

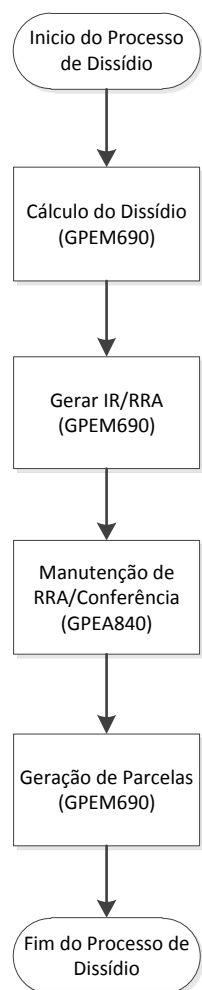
Ao confirmar o cálculo, as verbas de IR Férias e IR são incorporadas nas verbas de IR RRA, bem como a verba de IR 13º é incorporada na verba de IR RRA 13º. Isto acontece somente se a rescisão complementar ocorrer em um ano-base diferente da rescisão anterior. No caso de complementar no mesmo ano o cálculo é feito da forma padrão.

Os cálculos sem identificação de complemento, são efetuados do modo anterior, sem o cálculo de RRA.

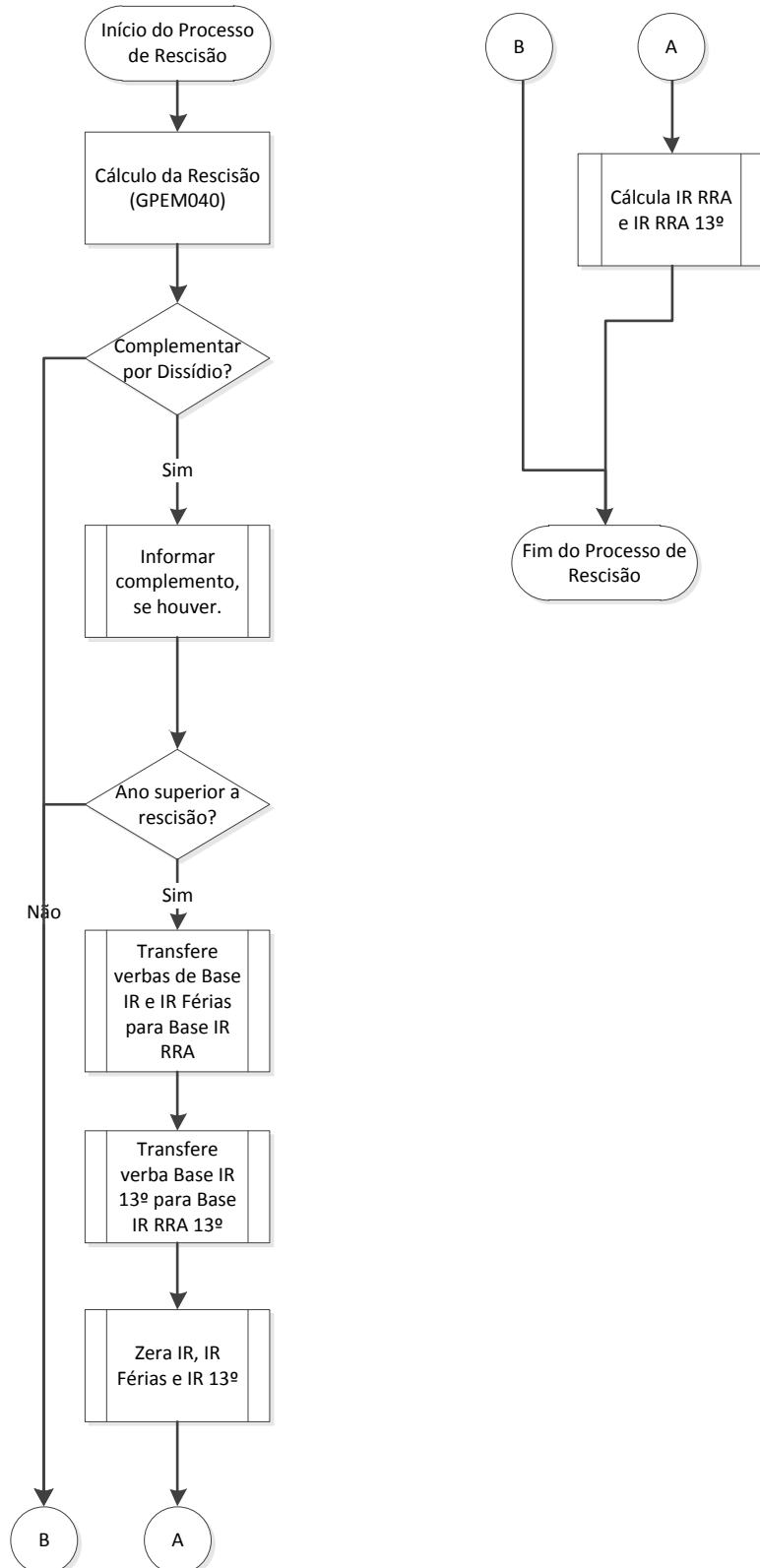


Este documento é de propriedade da TOTVS. Todos os direitos reservados. \*

**Fluxo do Dissídio:**



Rescisão complementar:



Este documento é de propriedade da TOTVS. Todos os direitos reservados. \* Este documento é de propriedade da TOTVS. Todos os direitos reservados. \* Este documento é de propriedade da TOTVS. Todos os direitos reservados. \*

## ATUALIZAÇÕES DO COMPATIBILIZADOR

### 1. Criação de Perguntas no arquivo SX1 – Cadastro de Perguntas:

<b>Pergunte</b>	Complemento?
<b>Grupo</b>	GPCR01
<b>Ordem</b>	25
<b>Tipo</b>	C
<b>Tamanho</b>	6

<b>Pergunte</b>	Complemento?
<b>Grupo</b>	GPCR03
<b>Ordem</b>	21
<b>Tipo</b>	C
<b>Tamanho</b>	6

<b>Pergunte</b>	Complemento?
<b>Grupo</b>	GPCR06
<b>Ordem</b>	01
<b>Tipo</b>	C
<b>Tamanho</b>	6

<b>Pergunte</b>	Filial De ?
<b>Grupo</b>	GPCR06
<b>Ordem</b>	02
<b>Tipo</b>	C
<b>Tamanho</b>	2

<b>Pergunte</b>	Filial Até ?
<b>Grupo</b>	GPCR06
<b>Ordem</b>	03
<b>Tipo</b>	C
<b>Tamanho</b>	2



<b>Pergunte</b>	Centro de Custo De ?
<b>Grupo</b>	GPCR06
<b>Ordem</b>	04
<b>Tipo</b>	C
<b>Tamanho</b>	9

<b>Pergunte</b>	Centro de Custo Até ?
<b>Grupo</b>	GPCR06
<b>Ordem</b>	05
<b>Tipo</b>	C
<b>Tamanho</b>	9

<b>Pergunte</b>	Matrícula De ?
<b>Grupo</b>	GPCR06
<b>Ordem</b>	06
<b>Tipo</b>	C
<b>Tamanho</b>	6

<b>Pergunte</b>	Matrícula Até ?
<b>Grupo</b>	GPCR06
<b>Ordem</b>	07
<b>Tipo</b>	C
<b>Tamanho</b>	6

<b>Pergunte</b>	Nome De ?
<b>Grupo</b>	GPCR06
<b>Ordem</b>	08
<b>Tipo</b>	C
<b>Tamanho</b>	30

<b>Pergunte</b>	Nome Até ?
<b>Grupo</b>	GPCR06
<b>Ordem</b>	09

<b>Tipo</b>	C
<b>Tamanho</b>	30

<b>Pergunte</b>	Situações ?
<b>Grupo</b>	GPCR06
<b>Ordem</b>	10
<b>Tipo</b>	C
<b>Tamanho</b>	5

<b>Pergunte</b>	Data de Pagamento ?
<b>Grupo</b>	GPCR06
<b>Ordem</b>	11
<b>Tipo</b>	D
<b>Tamanho</b>	8

## 2. Criação de **Campos** no arquivo **SX3 – Campos**:

- Tabela: RF1 – Complementos Trabalhistas

<b>Campo</b>	RF1_FILIAL
<b>Tipo</b>	Caracter
<b>Pyme</b>	Sim
<b>País</b>	BRA
<b>Ordem</b>	01
<b>Tamanho</b>	2
<b>Decimal</b>	0
<b>Descrição</b>	Filial
<b>Título</b>	Filial
<b>Picture</b>	@!
<b>Proprietário</b>	Microsiga
<b>Browse</b>	Não
<b>Visual</b>	Visualizar
<b>Contexto</b>	Real
<b>Módulos</b>	

<b>Usado</b>	
<b>Help</b>	Filial do Sistema

<b>Campo</b>	RF1_IDCMPL
<b>Tipo</b>	Caracter
<b>Pyme</b>	Sim
<b>País</b>	BRA
<b>Ordem</b>	02
<b>Tamanho</b>	6
<b>Decimal</b>	0
<b>Descrição</b>	ID. Complemento
<b>Título</b>	ID. Comp.
<b>Picture</b>	@!
<b>Proprietário</b>	Microsiga
<b>Browse</b>	Sim
<b>Visual</b>	Visualizar
<b>Contexto</b>	Real
<b>Módulos</b>	Todos
<b>Usado</b>	Usado
<b>Val. Sistema</b>	NaoVazio()
<b>Inic. Padrão</b>	GetSx8Num("RF1","RF1_IDCMPL")
<b>Help de Campo</b>	Número do identificador de complemento

<b>Campo</b>	RF1_DESC
<b>Tipo</b>	Caracter
<b>Pyme</b>	Sim
<b>País</b>	BRA
<b>Ordem</b>	03
<b>Tamanho</b>	50
<b>Decimal</b>	0
<b>Descrição</b>	Descrição do Complemento
<b>Título</b>	Desc.Compl.
<b>Picture</b>	@!

<b>Proprietário</b>	Microsiga
<b>Browse</b>	Sim
<b>Visual</b>	Alterar
<b>Contexto</b>	Real
<b>Módulos</b>	Todos
<b>Usado</b>	Usado
<b>Val. Sistema</b>	NaoVazio()
<b>Help de Campo</b>	Informe a descrição do complemento

<b>Campo</b>	RF1_PRONUM
<b>Tipo</b>	Caracter
<b>Pyme</b>	Sim
<b>País</b>	BRA
<b>Ordem</b>	04
<b>Tamanho</b>	06
<b>Decimal</b>	0
<b>Descrição</b>	Número do Processo
<b>Título</b>	Nro.Processo
<b>Picture</b>	@!
<b>Proprietário</b>	Microsiga
<b>Browse</b>	Sim
<b>Visual</b>	Alterar
<b>Contexto</b>	Real
<b>Módulos</b>	Todos
<b>Usado</b>	Usado
<b>Val. Sistema</b>	VAZIO() .OR. EXISTCPO("REO")
<b>Help de Campo</b>	Número do processo no SIGAAPT

<b>Campo</b>	RF1_AAMMI
<b>Tipo</b>	Caracter
<b>Pyme</b>	Sim
<b>País</b>	BRA
<b>Ordem</b>	05

<b>Tamanho</b>	06
<b>Decimal</b>	0
<b>Descrição</b>	Mês/Ano Inicial
<b>Título</b>	Mês/Ano Ini.
<b>Picture</b>	@R 99/9999
<b>Proprietário</b>	Microsiga
<b>Browse</b>	Sim
<b>Visual</b>	Alterar
<b>Contexto</b>	Real
<b>Módulos</b>	Todos
<b>Usado</b>	Usado
<b>Val. Sistema</b>	NaoVazio() .and. fchkcomp()
<b>Help de Campo</b>	Mês e ano inicial do complemento.

<b>Campo</b>	RF1_AAMMF
<b>Tipo</b>	Caracter
<b>Pyme</b>	Sim
<b>País</b>	BRA
<b>Ordem</b>	06
<b>Tamanho</b>	06
<b>Decimal</b>	0
<b>Descrição</b>	Mês/Ano Final
<b>Título</b>	Mês/Ano Fin.
<b>Picture</b>	@R 99/9999
<b>Proprietário</b>	Microsiga
<b>Browse</b>	Sim
<b>Visual</b>	Alterar
<b>Contexto</b>	Real
<b>Módulos</b>	Todos
<b>Usado</b>	Usado
<b>Val. Sistema</b>	NaoVazio() .and. fchkcomp()
<b>Help de Campo</b>	Mês e ano final do complemento.

<b>Campo</b>	RF1_TPARC
<b>Tipo</b>	Numérico
<b>Pyme</b>	Sim
<b>País</b>	BRA
<b>Ordem</b>	07
<b>Tamanho</b>	02
<b>Decimal</b>	0
<b>Descrição</b>	Número de Parcelas
<b>Título</b>	Nr. Parcelas
<b>Picture</b>	99
<b>Proprietário</b>	Microsiga
<b>Browse</b>	Sim
<b>Visual</b>	Alterar
<b>Contexto</b>	Real
<b>Módulos</b>	Todos
<b>Usado</b>	Usado
<b>Help de Campo</b>	Digite o número de parcelas utilizadas para o pagamento.

<b>Campo</b>	RF1_RRA
<b>Tipo</b>	Caracter
<b>Pyme</b>	Sim
<b>País</b>	BRA
<b>Ordem</b>	08
<b>Tamanho</b>	01
<b>Decimal</b>	0
<b>Descrição</b>	Controle de IR/RRA
<b>Título</b>	Control.RRA
<b>Picture</b>	@!
<b>Proprietário</b>	Microsiga
<b>Browse</b>	Não
<b>Visual</b>	Visualizar
<b>Contexto</b>	Real
<b>Módulos</b>	Todos

<b>Usado</b>	Usado
<b>Val. Sistema</b>	Pertence("012")
<b>Help de Campo</b>	Identifica a ausência ou a existência de lançamentos caracterizados como rendimento recebido acumuladamente para o complemento trabalhista ou a não apuração do IR sobre o RRA. 0 = Não tem 1 = Tem 2 = Sem geração(não apurou o IR sobre o RRA por determinação do usuário).

- Tabela: RFC – Sintética RRA

<b>Campo</b>	RFC_FILIAL
<b>Tipo</b>	Caracter
<b>Pyme</b>	Sim
<b>País</b>	BRA
<b>Ordem</b>	01
<b>Tamanho</b>	2
<b>Decimal</b>	0
<b>Descrição</b>	Filial
<b>Título</b>	Filial
<b>Picture</b>	@!
<b>Proprietário</b>	Microsiga
<b>Browse</b>	Não
<b>Visual</b>	Visualizar
<b>Contexto</b>	Real
<b>Módulos</b>	
<b>Usado</b>	
<b>Val. Sistema</b>	
<b>Inic. Padrão</b>	
<b>Help</b>	Filial do Sistema

<b>Campo</b>	RFC_MAT
<b>Tipo</b>	Caracter
<b>Pyme</b>	Sim
<b>País</b>	BRA
<b>Ordem</b>	02

<b>Tamanho</b>	6
<b>Decimal</b>	0
<b>Descrição</b>	Matrícula
<b>Título</b>	Matrícula
<b>Picture</b>	@!
<b>Proprietário</b>	Microsiga
<b>Browse</b>	Sim
<b>Visual</b>	Alterar
<b>Contexto</b>	Real
<b>Módulos</b>	Todos
<b>Usado</b>	Usado
<b>Val. Sistema</b>	
<b>Help</b>	Matricula do funcionário

<b>Campo</b>	RFC_DATPGT
<b>Tipo</b>	Data
<b>Pyme</b>	Sim
<b>País</b>	BRA
<b>Ordem</b>	03
<b>Tamanho</b>	8
<b>Decimal</b>	0
<b>Descrição</b>	Data do Efetivo Pagamento
<b>Título</b>	Dt.Pagamento
<b>Proprietário</b>	Microsiga
<b>Browse</b>	Sim
<b>Visual</b>	Alterar
<b>Contexto</b>	Real
<b>Módulos</b>	Todos
<b>Usado</b>	Usado
<b>Help</b>	Data do efetivo pagamento

<b>Campo</b>	RFC_DATARQ
<b>Tipo</b>	Caracter



<b>Pyme</b>	Sim
<b>País</b>	BRA
<b>Ordem</b>	04
<b>Tamanho</b>	6
<b>Decimal</b>	0
<b>Descrição</b>	Ano/Mês Geração do Valor
<b>Título</b>	Dt.Arq.
<b>Picture</b>	999999
<b>Proprietário</b>	Microsiga
<b>Browse</b>	Sim
<b>Visual</b>	Alterar
<b>Contexto</b>	Real
<b>Módulos</b>	Todos
<b>Usado</b>	Usado
<b>Help</b>	Mês/Ano de referência

<b>Campo</b>	RFC_PD
<b>Tipo</b>	Caracter
<b>Pyme</b>	Sim
<b>País</b>	BRA
<b>Ordem</b>	05
<b>Tamanho</b>	3
<b>Decimal</b>	0
<b>Descrição</b>	Código da Verba
<b>Título</b>	Código Verba
<b>Picture</b>	@!
<b>Proprietário</b>	Microsiga
<b>Browse</b>	Sim
<b>Visual</b>	Alterar
<b>Contexto</b>	Real
<b>Módulos</b>	Todos
<b>Usado</b>	Usado
<b>Val. Sistema</b>	aDescPD("RFC_DESCPD") .and. ExistCpo("SRV")

<b>Help</b>	Código da verba
<b>Campo</b>	RFC_DESCPD
<b>Tipo</b>	Caracter
<b>Pyme</b>	Sim
<b>País</b>	BRA
<b>Ordem</b>	06
<b>Tamanho</b>	20
<b>Decimal</b>	0
<b>Descrição</b>	Descrição da Verba
<b>Título</b>	Desc. Verba
<b>Picture</b>	@!
<b>Proprietário</b>	Microsiga
<b>Browse</b>	Não
<b>Visual</b>	Visualizar
<b>Contexto</b>	Virtual
<b>Módulos</b>	Todos
<b>Usado</b>	Usado
<b>Inic. Padrão</b>	lif(INCLUI,"",Posicione("SRV",1,xFilial("SRV")+RFC->RFC_PD,"RV_DESC"))
<b>Help</b>	Descrição da verba

<b>Campo</b>	RFC_CC
<b>Tipo</b>	Caracter
<b>Pyme</b>	Sim
<b>País</b>	BRA
<b>Ordem</b>	07
<b>Tamanho</b>	9
<b>Decimal</b>	0
<b>Descrição</b>	Centro de Custo
<b>Título</b>	Centro Custo
<b>Picture</b>	@!
<b>Proprietário</b>	Microsiga
<b>Browse</b>	Sim

<b>Visual</b>	Alterar
<b>Contexto</b>	Real
<b>Módulos</b>	Todos
<b>Usado</b>	Usado
<b>Val. Sistema</b>	CTB105CC()
<b>Inic. Padrão</b>	SRA->RA_CC
<b>Help</b>	Centro de Custos do lançamento

<b>Campo</b>	RFC_SEQ
<b>Tipo</b>	Caracter
<b>Pyme</b>	Sim
<b>País</b>	BRA
<b>Ordem</b>	08
<b>Tamanho</b>	1
<b>Decimal</b>	0
<b>Descrição</b>	Sequencia da Verba
<b>Título</b>	Seq. Verba
<b>Picture</b>	9
<b>Proprietário</b>	Microsiga
<b>Browse</b>	Não
<b>Visual</b>	Alterar
<b>Contexto</b>	Real
<b>Módulos</b>	Todos
<b>Usado</b>	Usado
<b>Val. Sistema</b>	NaoVazio()
<b>Help</b>	Sequência de lançamento da verba

<b>Campo</b>	RFC_EMPRES
<b>Tipo</b>	Caracter
<b>Pyme</b>	Sim
<b>País</b>	BRA
<b>Ordem</b>	09
<b>Tamanho</b>	2

<b>Decimal</b>	0
<b>Descrição</b>	Empresa
<b>Título</b>	Empresa de Origem
<b>Picture</b>	@!
<b>Proprietário</b>	Microsiga
<b>Browse</b>	Sim
<b>Visual</b>	Alterar
<b>Contexto</b>	Real
<b>Módulos</b>	Todos
<b>Usado</b>	Usado
<b>Help</b>	Neste Campo deve ser digitado: Código da Empresa de Origem.

<b>Campo</b>	RFC_PROCES
<b>Tipo</b>	Caracter
<b>Pyme</b>	Sim
<b>País</b>	BRA
<b>Ordem</b>	10
<b>Tamanho</b>	5
<b>Decimal</b>	0
<b>Descrição</b>	Código Processo
<b>Título</b>	Cod Processo
<b>Picture</b>	@!
<b>Proprietário</b>	Microsiga
<b>Browse</b>	Não
<b>Visual</b>	Alterar
<b>Contexto</b>	Real
<b>Módulos</b>	
<b>Usado</b>	Não
<b>Help</b>	Identifica o tipo de pagamento por contrato.

<b>Campo</b>	RFC_PERIOD
<b>Tipo</b>	Caracter
<b>Pyme</b>	Sim

<b>País</b>	BRA
<b>Ordem</b>	11
<b>Tamanho</b>	6
<b>Decimal</b>	0
<b>Descrição</b>	Código Período
<b>Título</b>	Cod. Período
<b>Picture</b>	@!
<b>Proprietário</b>	Microsiga
<b>Browse</b>	Não
<b>Visual</b>	Alterar
<b>Contexto</b>	Real
<b>Módulos</b>	
<b>Usado</b>	Não
<b>Help</b>	Identifica a que período de cálculo está se referenciando o lançamento.

<b>Campo</b>	RFC_SEMANA
<b>Tipo</b>	Caracter
<b>Pyme</b>	Sim
<b>País</b>	BRA
<b>Ordem</b>	12
<b>Tamanho</b>	2
<b>Decimal</b>	0
<b>Descrição</b>	Semana da Verba
<b>Título</b>	Semana
<b>Picture</b>	99
<b>Proprietário</b>	Microsiga
<b>Browse</b>	Sim
<b>Visual</b>	Alterar
<b>Contexto</b>	Real
<b>Módulos</b>	Todos
<b>Usado</b>	Usado
<b>Help</b>	Identifica o número de pagamento de um período de cálculo.

<b>Campo</b>	RFC_ROTUIR
<b>Tipo</b>	Caracter
<b>Pyme</b>	Sim
<b>País</b>	BRA
<b>Ordem</b>	13
<b>Tamanho</b>	3
<b>Decimal</b>	0
<b>Descrição</b>	Roteiro
<b>Título</b>	Roteiro
<b>Picture</b>	@!
<b>Proprietário</b>	Microsiga
<b>Browse</b>	Não
<b>Visual</b>	Alterar
<b>Contexto</b>	Real
<b>Módulos</b>	
<b>Usado</b>	Não
<b>Help</b>	Roteiro de Cálculo

<b>Campo</b>	RFC_POSTO
<b>Tipo</b>	Caracter
<b>Pyme</b>	Sim
<b>País</b>	BRA
<b>Ordem</b>	14
<b>Tamanho</b>	9
<b>Decimal</b>	0
<b>Descrição</b>	Código Posto
<b>Título</b>	Cod. Posto
<b>Picture</b>	@!
<b>Proprietário</b>	Microsiga
<b>Browse</b>	Sim
<b>Visual</b>	Visualizar
<b>Contexto</b>	Real
<b>Usado</b>	Não

<b>Help</b>	Código do Posto.
<b>Campo</b>	RFC_DEPTO
<b>Tipo</b>	Caracter
<b>Pyme</b>	Sim
<b>País</b>	BRA
<b>Ordem</b>	15
<b>Tamanho</b>	9
<b>Decimal</b>	0
<b>Descrição</b>	Cod. Departamento
<b>Título</b>	Cod. Depto.
<b>Picture</b>	@!
<b>Proprietário</b>	Microsiga
<b>Browse</b>	Sim
<b>Visual</b>	Visualizar
<b>Contexto</b>	Real
<b>Usado</b>	Não
<b>Val. Sistema</b>	
<b>Help</b>	Informe o Código do Depto

<b>Campo</b>	RFC_ITEM
<b>Tipo</b>	Caracter
<b>Pyme</b>	Sim
<b>País</b>	BRA
<b>Ordem</b>	16
<b>Tamanho</b>	9
<b>Decimal</b>	0
<b>Descrição</b>	Item Contábil
<b>Título</b>	Item
<b>Picture</b>	@!
<b>Proprietário</b>	Microsiga
<b>Browse</b>	Sim
<b>Visual</b>	Alterar
<b>Contexto</b>	Real

<b>Usado</b>	Não
<b>Val. Sistema</b>	Vazio() .OR. CTB105Item(M->RFC_ITEM)
<b>Inic. Padrão</b>	SRA->RA_ITEM
<b>Help</b>	Informe o código do Item Contábil.

<b>Campo</b>	RFC_CLVL
<b>Tipo</b>	Caracter
<b>Pyme</b>	Sim
<b>País</b>	BRA
<b>Ordem</b>	17
<b>Tamanho</b>	9
<b>Decimal</b>	0
<b>Descrição</b>	Classe de Valor
<b>Título</b>	Classe Valor
<b>Picture</b>	@!
<b>Proprietário</b>	Microsiga
<b>Browse</b>	Sim
<b>Visual</b>	Alterar
<b>Contexto</b>	Real
<b>Usado</b>	Não
<b>Val. Sistema</b>	Vazio() .OR. CTB105CIV(M->RFC_CLVL)
<b>Inic. Padrão</b>	SRA->RA_CLVL
<b>Help</b>	Informe o Código da Classe de Valor.

<b>Campo</b>	RFC_PARC
<b>Tipo</b>	Numérico
<b>Pyme</b>	Sim
<b>País</b>	BRA
<b>Ordem</b>	18
<b>Tamanho</b>	2
<b>Decimal</b>	0
<b>Descrição</b>	Parcela
<b>Título</b>	Parcela



<b>Picture</b>	99
<b>Proprietário</b>	Microsiga
<b>Browse</b>	Sim
<b>Visual</b>	Alterar
<b>Contexto</b>	Real
<b>Módulos</b>	Todos
<b>Usado</b>	Usado
<b>Help</b>	Número da parcela a pagar

<b>Campo</b>	RFC_MESES
<b>Tipo</b>	Numérico
<b>Pyme</b>	Sim
<b>País</b>	BRA
<b>Ordem</b>	19
<b>Tamanho</b>	6
<b>Decimal</b>	2
<b>Descrição</b>	Número total de parcelas
<b>Título</b>	Nr. Parcelas
<b>Picture</b>	@R 999.99
<b>Proprietário</b>	Microsiga
<b>Browse</b>	Sim
<b>Visual</b>	Alterar
<b>Contexto</b>	Real
<b>Módulos</b>	Todos
<b>Usado</b>	Usado
<b>Help</b>	Número total de parcelas que serão pagas

<b>Campo</b>	RFC_VALOR
<b>Tipo</b>	Numérico
<b>Pyme</b>	Sim
<b>País</b>	BRA
<b>Ordem</b>	20
<b>Tamanho</b>	12

<b>Decimal</b>	2
<b>Descrição</b>	Valor do Lançamento
<b>Título</b>	Vlr. Lancam.
<b>Picture</b>	@E 999,999,999.99
<b>Proprietário</b>	Microsiga
<b>Browse</b>	Sim
<b>Visual</b>	Alterar
<b>Contexto</b>	Real
<b>Módulos</b>	Todos
<b>Usado</b>	Usado
<b>Val. Sistema</b>	Positivo()
<b>Help</b>	Valor a ser lançado para o funcionário.

<b>Campo</b>	RFC_IDCMPL
<b>Tipo</b>	Caracter
<b>Pyme</b>	Sim
<b>País</b>	BRA
<b>Ordem</b>	21
<b>Tamanho</b>	6
<b>Decimal</b>	0
<b>Descrição</b>	ID. Complemento
<b>Título</b>	ID. Comp.
<b>Picture</b>	@!
<b>Proprietário</b>	Microsiga
<b>Browse</b>	Sim
<b>Visual</b>	Visualizar
<b>Contexto</b>	Real
<b>Módulos</b>	Todos
<b>Usado</b>	Usado
<b>Val. Sistema</b>	NaoVazio()
<b>Inic. Padrão</b>	RF1->RF1_IDCMPL
<b>Help</b>	Número do identificador de complemento.

<b>Campo</b>	RFC_RRA
<b>Tipo</b>	Caracter
<b>Pyme</b>	Sim
<b>País</b>	BRA
<b>Ordem</b>	22
<b>Tamanho</b>	1
<b>Decimal</b>	0
<b>Descrição</b>	Controle de IR/RRA
<b>Título</b>	Control.RRA
<b>Picture</b>	@!
<b>Proprietário</b>	Microsiga
<b>Browse</b>	Não
<b>Visual</b>	Visualizar
<b>Contexto</b>	Real
<b>Módulos</b>	Todos
<b>Usado</b>	Usado
<b>Val. Sistema</b>	Pertence("012")
<b>Help</b>	<p>Identifica a ausência ou a existência de lançamentos caracterizados como rendimento recebido acumuladamente para o complemento trabalhista ou a não apuração do IR sobre o RRA.</p> <p>0 = Não tem 1 = Tem 2 = Sem geração(não apurou o IR sobre o RRA por determinação do usuário)</p>

- Tabela: SRG – Rescisões

<b>Campo</b>	RG_IDCMPL
<b>Tipo</b>	Caracter
<b>Pyme</b>	Sim
<b>País</b>	BRA
<b>Ordem</b>	32
<b>Tamanho</b>	6
<b>Decimal</b>	0
<b>Descrição</b>	ID. Complemento
<b>Título</b>	ID. Comp.
<b>Picture</b>	@!
<b>Proprietário</b>	Microsiga

<b>Browse</b>	Sim
<b>Visual</b>	Visualizar
<b>Contexto</b>	Real
<b>Módulos</b>	Todos
<b>Usado</b>	Usado
<b>Help</b>	Número do identificador de complemento de RRA.

<b>Campo</b>	RG_RESCDIS
<b>Tipo</b>	Caracter
<b>Pyme</b>	Sim
<b>País</b>	BRA
<b>Ordem</b>	33
<b>Tamanho</b>	1
<b>Decimal</b>	0
<b>Descrição</b>	Tipo de Rescisão
<b>Título</b>	Tp. Resc.
<b>Picture</b>	@!
<b>Proprietário</b>	Microsiga
<b>Browse</b>	Sim
<b>Visual</b>	Visualizar
<b>Contexto</b>	Real
<b>Módulos</b>	Todos
<b>Usado</b>	Usado
<b>Val. Sistema</b>	Pertence("012")
<b>Help</b>	Tipo de Rescisão: 0 = Normal 1 = Complementar 2 =Por dissídio

<b>Campo</b>	RG_RRA
<b>Tipo</b>	Caracter
<b>Pyme</b>	Sim
<b>País</b>	BRA

<b>Ordem</b>	34
<b>Tamanho</b>	1
<b>Decimal</b>	0
<b>Descrição</b>	Controle de IR/RRA
<b>Título</b>	Control.RRA
<b>Picture</b>	@!
<b>Proprietário</b>	Microsiga
<b>Browse</b>	Não
<b>Visual</b>	Visualizar
<b>Contexto</b>	Real
<b>Módulos</b>	Todos
<b>Usado</b>	Usado
<b>Val. Sistema</b>	Pertence("012")
<b>Help</b>	<p>Identifica a ausência ou a existência de lançamentos caracterizados como rendimento recebido acumuladamente para o complemento trabalhista ou a não apuração do IR sobre o RRA.</p> <p>0 = Não tem 1 = Tem 2 = Sem geração(não apurou o IR sobre o RRA por determinação do usuário)</p>

- Tabela: RHH – Acumulado Dissídio

<b>Campo</b>	RHH_IDCMPL
<b>Tipo</b>	Caracter
<b>Pyme</b>	Sim
<b>País</b>	BRA
<b>Ordem</b>	28
<b>Tamanho</b>	6
<b>Decimal</b>	0
<b>Descrição</b>	ID. Complemento
<b>Título</b>	ID. Comp.
<b>Picture</b>	@!
<b>Proprietário</b>	Microsiga
<b>Browse</b>	Sim
<b>Visual</b>	Visualizar
<b>Contexto</b>	Real
<b>Módulos</b>	Todos

<b>Usado</b>	Usado
<b>Help</b>	Número do identificador de complemento de RRA.

<b>Campo</b>	RHH_GARRA
<b>Tipo</b>	Caracter
<b>Pyme</b>	Sim
<b>País</b>	BRA
<b>Ordem</b>	29
<b>Tamanho</b>	01
<b>Decimal</b>	0
<b>Descrição</b>	Gera.RRA
<b>Título</b>	Geração de RRA
<b>Picture</b>	9
<b>Proprietário</b>	Microsiga
<b>Browse</b>	Não
<b>Visual</b>	Visualizar
<b>Contexto</b>	Real
<b>Módulos</b>	Todos
<b>Usado</b>	Usado
<b>Val. Sistema</b>	Pertence("01")
<b>Help de Campo</b>	Indica se foi gerado RRA. 0 = Não gerou 1 = Gerou

<b>Campo</b>	RHH_RRA
<b>Tipo</b>	Caracter
<b>Pyme</b>	Sim
<b>País</b>	BRA
<b>Ordem</b>	30
<b>Tamanho</b>	01
<b>Decimal</b>	0
<b>Descrição</b>	Controle de IR/RRA
<b>Título</b>	Control.RRA

<b>Picture</b>	9
<b>Proprietário</b>	Microsiga
<b>Browse</b>	Não
<b>Visual</b>	Visualizar
<b>Contexto</b>	Real
<b>Módulos</b>	Todos
<b>Usado</b>	Usado
<b>Val. Sistema</b>	Pertence("012")
<b>Help de Campo</b>	Identifica a ausência ou a existência de lançamentos caracterizados como rendimento recebido acumuladamente para o complemento trabalhista ou a não apuração do IR sobre o RRA. 0 = Não tem 1 = Tem 2 = Sem geração (não apurou o IR sobre o RRA por determinação do usuário)

- Tabela: SRV – Verbas

<b>Campo</b>	RV_RRA
<b>Tipo</b>	Caracter
<b>Pyme</b>	Sim
<b>País</b>	BRA
<b>Ordem</b>	142
<b>Tamanho</b>	01
<b>Decimal</b>	0
<b>Descrição</b>	Incide RRA
<b>Título</b>	RRA
<b>Picture</b>	9
<b>Proprietário</b>	Microsiga
<b>Browse</b>	Sim
<b>Visual</b>	Alterar
<b>Contexto</b>	Real
<b>Módulos</b>	Todos
<b>Usado</b>	Usado
<b>Lista Opções</b>	1=Sim;2=Não
<b>Val. Sistema</b>	Pertence("12")
<b>Inic. Padrão</b>	"2"
<b>Help de Campo</b>	Informe se a verba deverá ser utilizada no cálculo de RRA

- Tabela: SRQ – Beneficiários

<b>Campo</b>	RQ_VERBRRA
<b>Tipo</b>	Caracter
<b>Pyme</b>	Sim
<b>País</b>	BRA
<b>Ordem</b>	40
<b>Tamanho</b>	03
<b>Decimal</b>	0
<b>Descrição</b>	Verba RRA
<b>Título</b>	Verba Pagto RRA
<b>Picture</b>	@!
<b>Proprietário</b>	Microsiga
<b>Browse</b>	Sim
<b>Visual</b>	Alterar
<b>Contexto</b>	Real
<b>Módulos</b>	Todos
<b>Usado</b>	Usado
<b>Help</b>	Informe a verba utilizada no RRA

- Tabela: SR4 – Itens DIRF

<b>Campo</b>	R4_IDCMPL
<b>Tipo</b>	Caracter
<b>Pyme</b>	Sim
<b>País</b>	BRA
<b>Ordem</b>	14
<b>Tamanho</b>	6
<b>Decimal</b>	0
<b>Descrição</b>	ID. Complemento
<b>Título</b>	ID. Comp.
<b>Picture</b>	@!
<b>Proprietário</b>	Microsiga
<b>Browse</b>	Não
<b>Visual</b>	Visualizar
<b>Contexto</b>	Real



<b>Módulos</b>	Todos
<b>Usado</b>	Usado
<b>Help</b>	Número do identificador de complemento de RRA.

<b>Campo</b>	R4_MESES
<b>Tipo</b>	Numérico
<b>Pyme</b>	Sim
<b>País</b>	BRA
<b>Ordem</b>	15
<b>Tamanho</b>	6
<b>Decimal</b>	2
<b>Descrição</b>	Qtd.Meses
<b>Título</b>	Qtd.Meses
<b>Picture</b>	@R 999,99
<b>Proprietário</b>	Microsiga
<b>Browse</b>	Não
<b>Visual</b>	Visualizar
<b>Contexto</b>	Real
<b>Módulos</b>	Todos
<b>Usado</b>	Usado
<b>Help</b>	Quantidade de meses calculados.

- Tabela: SRC – Lançamentos Mensais

<b>Campo</b>	RC_IDCMPL
<b>Tipo</b>	Caracter
<b>Pyme</b>	Sim
<b>País</b>	BRA
<b>Ordem</b>	34
<b>Tamanho</b>	6
<b>Decimal</b>	0
<b>Descrição</b>	ID. Complemento
<b>Título</b>	ID. Comp.
<b>Picture</b>	@!

<b>Proprietário</b>	Microsiga
<b>Browse</b>	Não
<b>Visual</b>	Visualizar
<b>Contexto</b>	Real
<b>Módulos</b>	Todos
<b>Usado</b>	Usado
<b>Help</b>	Número do identificador de complemento de RRA.

- Tabela: SRD – Acumulado do Movimento

<b>Campo</b>	RD_IDCMPL
<b>Tipo</b>	Caracter
<b>Pyme</b>	Sim
<b>País</b>	BRA
<b>Ordem</b>	40
<b>Tamanho</b>	6
<b>Decimal</b>	0
<b>Descrição</b>	ID. Complemento
<b>Título</b>	ID. Comp.
<b>Picture</b>	@!
<b>Proprietário</b>	Microsiga
<b>Browse</b>	Não
<b>Visual</b>	Visualizar
<b>Contexto</b>	Real
<b>Módulos</b>	Todos
<b>Usado</b>	Usado
<b>Help</b>	Número do identificador de complemento de RRA.

- Tabela: SRK – Lançamento Futuros

<b>Campo</b>	RK_IDCMPL
<b>Tipo</b>	Caracter
<b>Pyme</b>	Sim
<b>País</b>	BRA
<b>Ordem</b>	39
<b>Tamanho</b>	6

<b>Decimal</b>	0
<b>Descrição</b>	ID. Complemento
<b>Título</b>	ID. Comp.
<b>Picture</b>	@!
<b>Proprietário</b>	Microsiga
<b>Browse</b>	Não
<b>Visual</b>	Visualizar
<b>Contexto</b>	Real
<b>Módulos</b>	Todos
<b>Usado</b>	Usado
<b>Help</b>	Número do identificador de complemento de RRA.

- Tabela: SRR – Rescisão

<b>Campo</b>	RR_IDCMPL
<b>Tipo</b>	Caracter
<b>Pyme</b>	Sim
<b>País</b>	BRA
<b>Ordem</b>	19
<b>Tamanho</b>	6
<b>Decimal</b>	0
<b>Descrição</b>	ID. Complemento
<b>Título</b>	ID. Comp.
<b>Picture</b>	@!
<b>Proprietário</b>	Microsiga
<b>Browse</b>	Não
<b>Visual</b>	Visualizar
<b>Contexto</b>	Real
<b>Módulos</b>	Todos
<b>Usado</b>	Usado
<b>Help</b>	Número do identificador de complemento de RRA.

- Tabela: RFI – RRA DIRF

<b>Campo</b>	RFI_FILIAL
<b>Tipo</b>	Caracter

<b>Pyme</b>	Sim
<b>País</b>	BRA
<b>Ordem</b>	01
<b>Tamanho</b>	2
<b>Decimal</b>	0
<b>Descrição</b>	Filial
<b>Título</b>	Filial
<b>Picture</b>	@!
<b>Proprietário</b>	Microsiga
<b>Browse</b>	Não
<b>Visual</b>	Visualizar
<b>Contexto</b>	Real
<b>Help</b>	Informe a filial

<b>Campo</b>	RFI_MAT
<b>Tipo</b>	Caracter
<b>Pyme</b>	Sim
<b>País</b>	BRA
<b>Ordem</b>	02
<b>Tamanho</b>	6
<b>Decimal</b>	0
<b>Descrição</b>	Matrícula
<b>Título</b>	Matrícula
<b>Picture</b>	@!
<b>Proprietário</b>	Microsiga
<b>Browse</b>	Sim
<b>Visual</b>	Alterar
<b>Contexto</b>	Real
<b>Módulos</b>	Todos
<b>Usado</b>	Usado
<b>Help</b>	Matrícula do Funcionário

<b>Campo</b>	RFI_TIPOFJ
--------------	------------

<b>Tipo</b>	Caracter
<b>Pyme</b>	Sim
<b>País</b>	BRA
<b>Ordem</b>	03
<b>Tamanho</b>	1
<b>Decimal</b>	0
<b>Descrição</b>	Pessoa Física/Jurídica
<b>Título</b>	Tipo Fis/Jur
<b>Picture</b>	9
<b>Proprietário</b>	Microsiga
<b>Browse</b>	Sim
<b>Visual</b>	Alterar
<b>Contexto</b>	Real
<b>Módulos</b>	Todos
<b>Usado</b>	Usado
<b>Val. Sistema</b>	Pertence("12")
<b>Lista Opções</b>	1=Física;2=Jurídica
<b>Help</b>	Tipo de pessoa: 1 = Física 2 = Jurídica

<b>Campo</b>	RFI_CPFCGC
<b>Tipo</b>	Caracter
<b>Pyme</b>	Sim
<b>País</b>	BRA
<b>Ordem</b>	04
<b>Tamanho</b>	14
<b>Decimal</b>	0
<b>Descrição</b>	CPF/CNPJ Beneficiário
<b>Título</b>	CPF/CNPJ Ben
<b>Picture</b>	
<b>Proprietário</b>	Microsiga
<b>Browse</b>	Sim
<b>Visual</b>	Alterar

<b>Contexto</b>	Real
<b>Módulos</b>	Todos
<b>Usado</b>	Usado
<b>Val. Sistema</b>	NaoVazio().AND. CGC(M->RFI_CPFCGC)
<b>Help</b>	Informe o CPF para pessoa física ou CNPJ para pessoa jurídica

<b>Campo</b>	RFI_CODRET
<b>Tipo</b>	Caracter
<b>Pyme</b>	Sim
<b>País</b>	BRA
<b>Ordem</b>	05
<b>Tamanho</b>	4
<b>Decimal</b>	0
<b>Descrição</b>	Código de Retenção
<b>Título</b>	Cd. Retenção
<b>Picture</b>	@!
<b>Proprietário</b>	Microsiga
<b>Browse</b>	Sim
<b>Visual</b>	Alterar
<b>Contexto</b>	Real
<b>Módulos</b>	Todos
<b>Usado</b>	Usado
<b>Val. Sistema</b>	EXISTCPO("SX5", "37"+M->RFI_CODRET)
<b>Help</b>	Informe o código de retenção de IR

<b>Campo</b>	RFI_RETRRA
<b>Tipo</b>	Caracter
<b>Pyme</b>	Sim
<b>País</b>	BRA
<b>Ordem</b>	06
<b>Tamanho</b>	4
<b>Decimal</b>	0
<b>Descrição</b>	Cod. de Retenção RRA

<b>Título</b>	Cd. Ret. RRA
<b>Picture</b>	@!
<b>Proprietário</b>	Microsiga
<b>Browse</b>	Sim
<b>Visual</b>	Alterar
<b>Contexto</b>	Real
<b>Módulos</b>	Todos
<b>Usado</b>	Usado
<b>Val. Sistema</b>	EXISTCPO("SX5","37"+M->RFI_RETRRA)
<b>Help</b>	Informe o código de retenção de IR para RRA

<b>Campo</b>	RFI_PAIS
<b>Tipo</b>	Caracter
<b>Pyme</b>	Sim
<b>País</b>	BRA
<b>Ordem</b>	07
<b>Tamanho</b>	3
<b>Decimal</b>	0
<b>Descrição</b>	Código do País pela RFB
<b>Título</b>	Código País
<b>Picture</b>	999
<b>Proprietário</b>	Microsiga
<b>Browse</b>	Sim
<b>Visual</b>	Alterar
<b>Contexto</b>	Real
<b>Módulos</b>	Todos
<b>Usado</b>	Usado
<b>Val. Sistema</b>	Vazio() .Or. ChkResExt("RFI_PAIS",M->RFI_PAIS)
<b>Help</b>	Código do país definido pela RFB

<b>Campo</b>	RFI_NIFEX
<b>Tipo</b>	Caracter
<b>Pyme</b>	Sim

<b>País</b>	BRA
<b>Ordem</b>	08
<b>Tamanho</b>	30
<b>Decimal</b>	0
<b>Descrição</b>	No. Identificação Fiscal
<b>Título</b>	Código NIF
<b>Picture</b>	99999999999999999999999999999999
<b>Proprietário</b>	Microsiga
<b>Browse</b>	Sim
<b>Visual</b>	Alterar
<b>Contexto</b>	Real
<b>Módulos</b>	Todos
<b>Usado</b>	Usado
<b>Help</b>	Número de identificação fiscal

<b>Campo</b>	RFI_IDCMPL
<b>Tipo</b>	Caracter
<b>Pyme</b>	Sim
<b>País</b>	BRA
<b>Ordem</b>	09
<b>Tamanho</b>	6
<b>Decimal</b>	0
<b>Descrição</b>	ID. Complemento
<b>Título</b>	ID. Comp.
<b>Picture</b>	@!
<b>Proprietário</b>	Microsiga
<b>Browse</b>	Sim
<b>Visual</b>	Visualizar
<b>Contexto</b>	Real
<b>Módulos</b>	Todos
<b>Usado</b>	Usado
<b>Help</b>	Número do identificador de complemento.
<b>Campo</b>	RFI_NUMPRO



<b>Tipo</b>	Caracter
<b>Pyme</b>	Sim
<b>País</b>	BRA
<b>Ordem</b>	10
<b>Tamanho</b>	20
<b>Decimal</b>	0
<b>Descrição</b>	No. Processo/Requerimento
<b>Título</b>	Nro.Processo
<b>Picture</b>	@!
<b>Proprietário</b>	Microsiga
<b>Browse</b>	Sim
<b>Visual</b>	Alterar
<b>Contexto</b>	Real
<b>Módulos</b>	Todos
<b>Usado</b>	Usado
<b>Help de Campo</b>	Número do processo ou requerimento em 1ª ou 2ª instância

<b>Campo</b>	RFI_ADVJ
<b>Tipo</b>	Caracter
<b>Pyme</b>	Sim
<b>País</b>	BRA
<b>Ordem</b>	11
<b>Tamanho</b>	1
<b>Decimal</b>	0
<b>Descrição</b>	Advogado Física/Jurídica
<b>Título</b>	Adv.Fis/Jur
<b>Picture</b>	9
<b>Proprietário</b>	Microsiga
<b>Browse</b>	Sim
<b>Visual</b>	Alterar
<b>Contexto</b>	Real
<b>Módulos</b>	Todos
<b>Usado</b>	Usado

<b>Val. Sistema</b>	Pertence('12')
<b>Lista Opções</b>	1=Física;2=Jurídica
<b>Help</b>	Tipo de advogado: 1 = Física 2 = Jurídica

<b>Campo</b>	RFI_CPFADV
<b>Tipo</b>	Caracter
<b>Pyme</b>	Sim
<b>País</b>	BRA
<b>Ordem</b>	12
<b>Tamanho</b>	14
<b>Decimal</b>	0
<b>Descrição</b>	CPF/CNPJ Advogado
<b>Título</b>	CPF/CNPJ Adv
<b>Picture</b>	
<b>Proprietário</b>	Microsiga
<b>Browse</b>	Sim
<b>Visual</b>	Alterar
<b>Contexto</b>	Real
<b>Módulos</b>	Todos
<b>Usado</b>	Usado
<b>Val. Sistema</b>	Vazio() .OR. CGC(M->RFI_CPFADV)
<b>Help</b>	CPF do advogado ou CNPJ do Escritório de Advocacia

<b>Campo</b>	RFI_NADV
<b>Tipo</b>	Caracter
<b>Pyme</b>	Sim
<b>País</b>	BRA
<b>Ordem</b>	13
<b>Tamanho</b>	150
<b>Decimal</b>	0
<b>Descrição</b>	Nome advogado/escritório

<b>Título</b>	Nome Adv/Esc
<b>Picture</b>	@!
<b>Proprietário</b>	Microsiga
<b>Browse</b>	Sim
<b>Visual</b>	Alterar
<b>Contexto</b>	Real
<b>Módulos</b>	Todos
<b>Usado</b>	Usado
<b>Help</b>	Nome do advogado ou do escritório de advocacia

<b>Campo</b>	RFI_DESCRR
<b>Tipo</b>	Caracter
<b>Pyme</b>	Sim
<b>País</b>	BRA
<b>Ordem</b>	14
<b>Tamanho</b>	50
<b>Decimal</b>	0
<b>Descrição</b>	Natureza do RRA
<b>Título</b>	Desc. RRA
<b>Picture</b>	@!
<b>Proprietário</b>	Microsiga
<b>Browse</b>	Não
<b>Visual</b>	Alterar
<b>Contexto</b>	Real
<b>Módulos</b>	Todos
<b>Usado</b>	Usado
<b>Val. Sistema</b>	NaoVazio()
<b>Help</b>	Descrição do complemento

<b>Campo</b>	RFI_MOLEST
<b>Tipo</b>	Data
<b>Pyme</b>	Sim
<b>País</b>	BRA

<b>Ordem</b>	15
<b>Tamanho</b>	8
<b>Decimal</b>	0
<b>Descrição</b>	Data laudo da moléstia
<b>Título</b>	Dt. Laudo
<b>Proprietário</b>	Microsiga
<b>Browse</b>	Sim
<b>Visual</b>	Alterar
<b>Contexto</b>	Real
<b>Módulos</b>	Todos
<b>Usado</b>	Usado
<b>Inic. Padrão</b>	Ctod("/"/")
<b>Help</b>	Data atribuída pelo laudo da moléstia grave

<b>Campo</b>	RFI_ORIGEM
<b>Tipo</b>	Caracter
<b>Pyme</b>	Sim
<b>País</b>	BRA
<b>Ordem</b>	16
<b>Tamanho</b>	1
<b>Decimal</b>	0
<b>Descrição</b>	Origem lançamento
<b>Título</b>	Origem
<b>Picture</b>	9
<b>Proprietário</b>	Microsiga
<b>Browse</b>	Não
<b>Visual</b>	Alterar
<b>Contexto</b>	Real
<b>Módulos</b>	Todos
<b>Usado</b>	Usado
<b>Val. Sistema</b>	Pertence("12")
<b>Help</b>	Origem do lançamento: 1 – Folha 2 - Financeiro

 **Importante**

O tamanho dos campos que possuem grupo podem variar conforme ambiente em uso.

### 3. Criação de **Consulta Padrão** no arquivo **SXB – Consulta Padrão**:

- Pesquisa Complementos:

Alias	RF1
Tipo	1
Sequência	01
Coluna	DB
Descrição	Complementos
Contém	RF1

Alias	RF1
Tipo	2
Sequência	01
Coluna	01
Descrição	Complemento
Contém	

Alias	RF1
Tipo	4
Sequência	01
Coluna	01
Descrição	Complemento
Contém	RF1_IDCMPL

Alias	RF1
Tipo	4
Sequência	01
Coluna	02
Descrição	Descrição
Contém	RF1_DESC

Alias	RF1
Tipo	5
Sequência	01

<b>Coluna</b>	
<b>Descrição</b>	
<b>Contém</b>	RF1->RF1_IDCMPL

#### 4. Criação de Índices no arquivo SIX – Índices:

<b>Índice</b>	RF1
<b>Ordem</b>	1
<b>Chave</b>	RF1_FILIAL+RF1_IDCMPL
<b>Descrição</b>	Filial + ID.Compl.
<b>Proprietário</b>	S

<b>Índice</b>	RFC
<b>Ordem</b>	1
<b>Chave</b>	RFC_FILIAL+RFC_MAT+RFC_IDCMPL+RFC_DATARQ
<b>Descrição</b>	Filial + Matrícula + ID. Compl. + Mês/Ano Geração
<b>Proprietário</b>	S

<b>Índice</b>	RFC
<b>Ordem</b>	2
<b>Chave</b>	RFC_FILIAL+RFC_IDCMPL
<b>Descrição</b>	Filial + ID.Compl.
<b>Proprietário</b>	S

<b>Índice</b>	RFC
<b>Ordem</b>	3
<b>Chave</b>	RFC_FILIAL+RFC_MAT+RFC_IDCMPL+RFC_PD+RFC_CC+RFC_DATARQ+RFC_S EQ
<b>Descrição</b>	Filial + Mat + Id.Compl.+Verba+CC+Mês/Ano Geração+Sequência
<b>Proprietário</b>	S

<b>Índice</b>	RFC
<b>Ordem</b>	4
<b>Chave</b>	RFC_IDCMPL
<b>Descrição</b>	ID.Compl.
<b>Proprietário</b>	S

Índice	RFI
Ordem	1
Chave	RFI_FILIAL+RFI_MAT+RFI_IDCMPL+RFI_CODRET
Descrição	Filial + Matrícula + ID.Compl. + Cod.Ret.
Proprietário	S

Índice	RFI
Ordem	2
Chave	RFI_FILIAL+RFI_IDCMPL
Descrição	Filial + ID.Compl.
Proprietário	S

Índice	SR4
Ordem	4
Chave	R4_FILIAL+R4_MAT+R4_IDCMPL+R4_CODRET+R4_MES+R4_ANO+R4_TIPOR EN
Descrição	Filial+Mat.+ID.Compl.+Cod.Ret.+Mês+Ano+Tip.Ren.
Proprietário	S

Índice	RHH
Ordem	5
Chave	RHH_FILIAL+RHH_MAT+RHH_MESANO+RHH_IDCMPL+RHH_DATA
Descrição	Filial + Mat. + Mês/Ano + ID.Compl. + Data
Proprietário	S

Índice	RHH
Ordem	6
Chave	RHH_FILIAL+RHH_MAT+RHH_IDCMPL+RHH_DATA
Descrição	Filial + Mat. + ID.Compl. + Data
Proprietário	S

## INFORMAÇÕES TÉCNICAS

<b>Tabelas Utilizadas</b>	RF1 – Complementos Trabalhistas; RFC – Sintética RRA; RF1 – RRA DIRF; SRC – Movimento do Período; SRD – Histórico de Movimentos; SRG – Rescisões; SRR – Itens de Férias e Rescisões; SRL – DIRF / Informe de Rendimentos; SR4 – Itens DIRF / Informe de Rendimentos; RHH – Acumulado Dissídio; SRV – Verbas; SRQ – Beneficiários; SRK – Movimento de Valores Futuros;
<b>Funções Envolvidas</b>	GPEA010 - Cadastro de Funcionários; GPEA040 – Cadastro de Verbas; GPEA840 – Cadastro de RRA; GPEA850 – Manutenção de Complemento Trabalhista; GPEM020 – Cálculo da Folha; GPEM040 – Cálculo da Rescisão; GPEM120 – Fechamento Mensal; GPEM240 – Arquivo INSS/GPS; GPEM550 – Geração Arquivo (DIRF); GPEM560 – Manutenção de Arquivo (DIRF); GPEM570 – Relatório da DIRF; GPEM580 – Informe de Rendimentos; GPEM590 – Magnético (DIRF); GPEM640 – Cadastro de Definições de Títulos; GPEM650 – Movimentação de Títulos; GPEM690 – Cálculo de Dissídio Retroativo; GPEM910 – Manutenção de RRA - DIRF; GPER050 – Relatório de Imposto de Renda; GPER930 – Relatório de Imposto de Renda sobre RRA; IMPIRPF – Impressão de DIRF; GPEXFUN – Biblioteca de Funções da Folha; GPEXFORM – Biblioteca de Funções da Folha; GPEXCALC – Biblioteca de Funções da Folha; GPEXCAL1 – Biblioteca de Funções da Folha.
<b>Sistemas Operacionais</b>	Windows®/Linux®