

1. Objetivo desse Documento

Prezados Senhores,

O documento a seguir tem por objetivo orientar o usuário sobre as implementações realizadas através de formulas visuais.

2. Síntese

O objetivo é atender a demanda do cliente, onde o mesmo precisa que seja feita algumas validações nas telas de cadastro/processos antes que o registro seja salvo no banco de dados.

3. Processo para Importação de Fórmula Visual

Importante:

Ao realizar a importação de uma Fórmula Visual que já exista no RM, ou seja, ao executar uma atualização, é preciso excluir ou desativar as Fórmulas Visuais já existentes, para que elas e suas consultas SQL associadas sejam atualizadas em Gestão / Visões de Dados.

3.1) Descrições do Processo

Para realizar a importação, acione o menu “Gestão | Fórmula visual | Fórmula visual” (Fig. 01), selecione o submenu ”Processos | Importação de Fórmula Visual” (Fig. 02), onde será apresentado um Wizard nativo do Corpore.

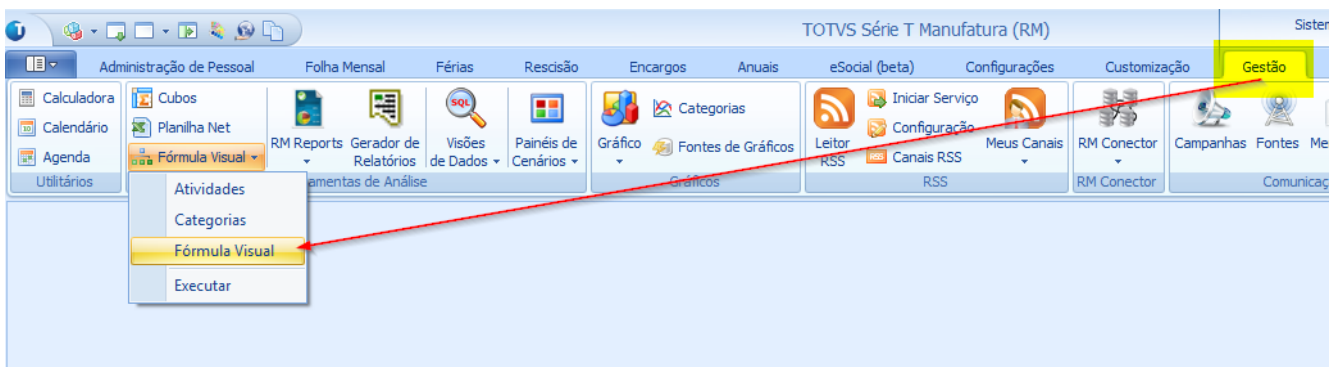


Figura 1 – Menu para o cadastro da Fórmula visual

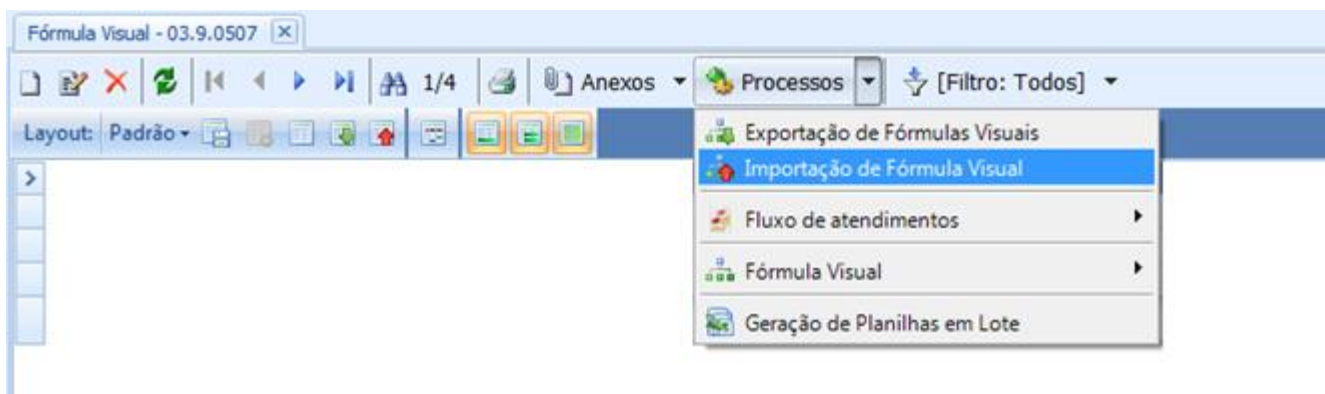


Figura 2 - Processo para Importação de Fórmula Visual

Na tela apresentada, selecione a opção “Adicionar Objetos” e selecione todas as Fórmulas Visuais da coligada corrente (SESI) a serem importadas (Fig. 3) e em seguida, selecione a opção “Abrir”.

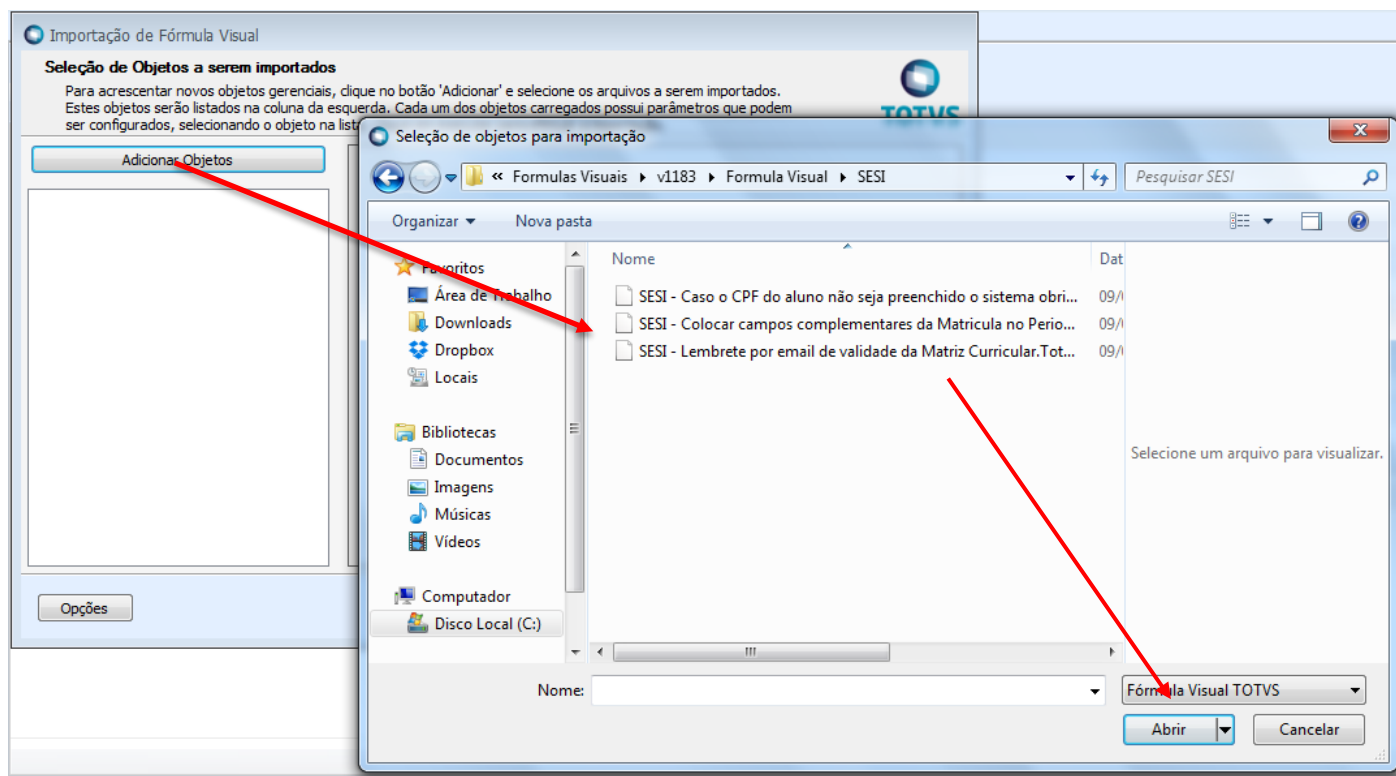


Figura 3 - Seleção dos objetos para Importação de Fórmula Visual

Após a seleção dos arquivos, certifique-se que todos os objetos da Formula Visual estejam selecionados, adicione a “Categoria”, marque a opção “Importar Gatilhos”. Esse processo se repete para cada uma das Formulas Visuais importadas.

Após abrir os arquivos, selecione a Formula Visual, clique na aba “Parâmetros”, adicione a “Categoria”, e marque a opção “Importar Gatilhos”. Esse processo se repete para cada uma das Formulas Visuais importadas.

Após realizar o procedimento acima em todas as Formulas Visuais importadas clique em “Executar” e aguarde o fim da execução do processo.

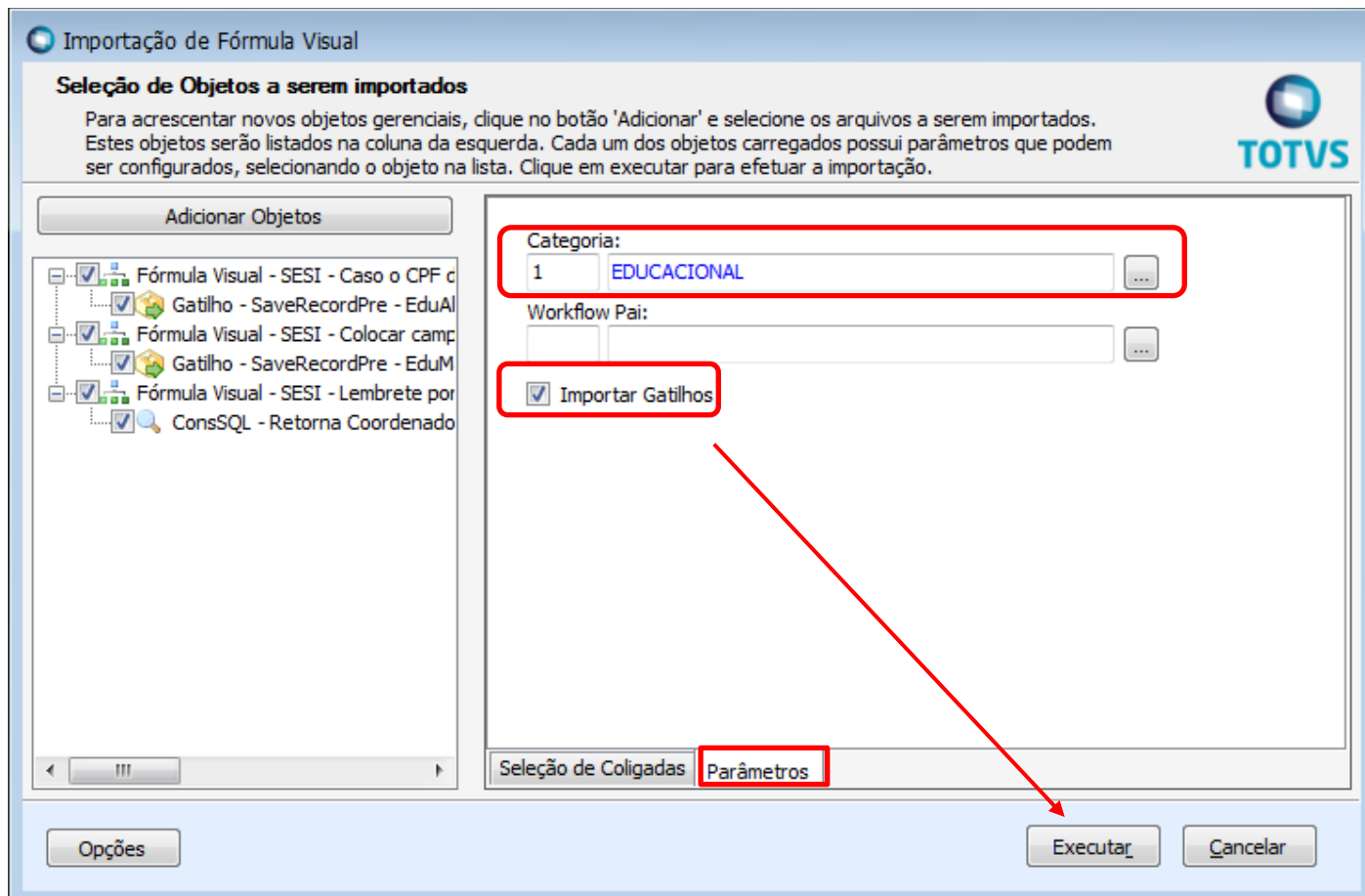


Figura 4 - Seleção dos objetos para Importação de Fórmula Visual

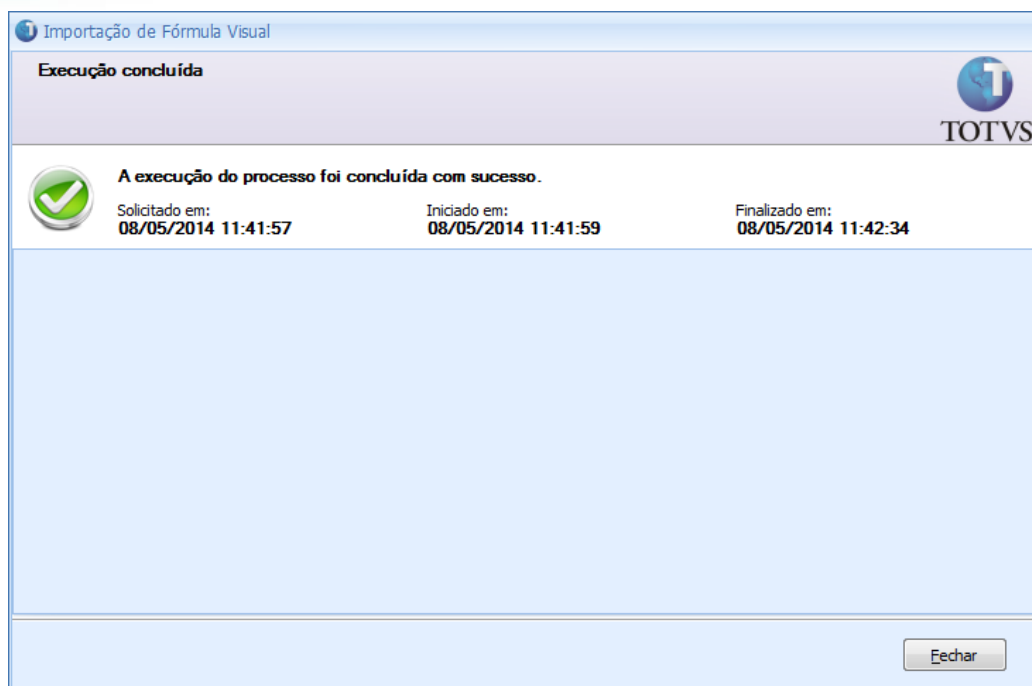


Figura 5 – Fim da execução do Processo

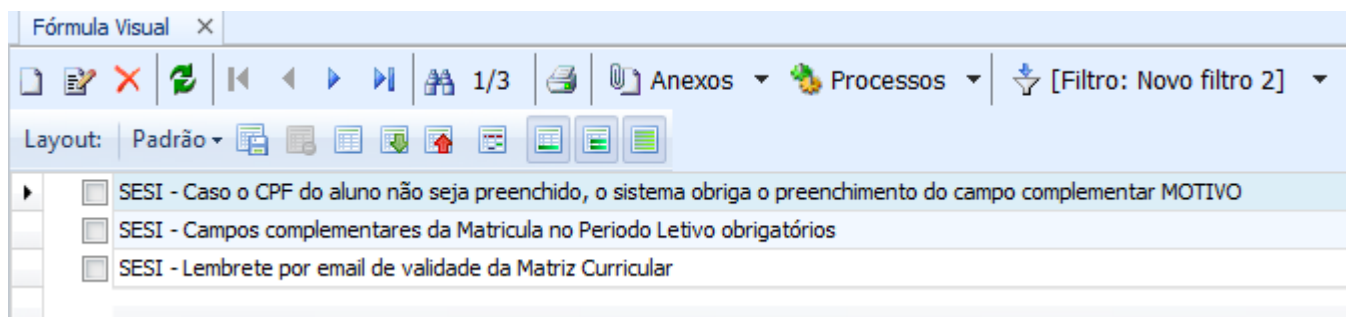


Figura 6 - Visualização das fórmulas importadas

4. **Fórmula Visual: Caso o CPF do aluno não seja preenchido o sistema obrigará o preenchimento do campo complementar MOTIVO.**

4.1) **Pré – requisitos**

- Executar o processo de importação (Item 3 deste documento) na coligada SESI

4.2) **Descrições do Processo**

Foi desenvolvida uma Fórmula visual para atuar no momento da inclusão de um aluno, se o campo CPF estiver vazio, o usuário é obrigado a preencher o campo complementar MOTIVO DA FALTA DE CPF, caso o mesmo não seja preenchido será disparado uma exceção.

Esta fórmula, seguirá o seguinte fluxo de validações antes da exceção.

1. Verifica se o CPF e o campo complementar MOTIVO DE FALTA DE CPF está vazio.
 - 1.1 **Sim:** É lançada uma exceção barrando a inclusão do Aluno.
 - 1.2 **Não:** Processo continua normalmente sem exibir a exceção.

Obs.: O parâmetro CPF obrigatório deve estar desativado para a formula funcionar corretamente.

4.3) **Consultas SQL**

Não possui consultas SQL associadas.

5. **Fórmula Visual: Colocar campos complementares da Matrícula no Período Letivo como obrigatórios.**

5.1) Pré – requisitos

- Executar o processo de importação (Item 3 deste documento) na coligada SESI

5.2) Descrições do Processo

Foi desenvolvida uma Fórmula visual para atuar na Matrícula do Período Letivo. Se os campos complementares: “Possui declaração de baixa renda? ”, “EBEP”, “Nome do Curso (EBEP)” (Esse campo deverá se tornar obrigatório caso o campo EBEP esteja preenchido como SIM), “VIRA VIDA? ”, “Tempo Integral? ”, e “Categoria” não estiverem preenchidos uma exceção será disparada.

Esta fórmula, seguirá o seguinte fluxo de validações antes da exceção.

1. Verifica se o campo EBEP está vazio.
 - 1.1 **Sim:** É lançada uma exceção barrando a inclusão da Matrícula no Período Letivo.
 - 1.2 **Não:** Verifica se no campo EBEP foi selecionado a opção SIM, e se o campo NOME DO CURSO (EBEP) está vazio.
 - 1.2.1 **Sim:** É lançada uma exceção barrando a inclusão da Matrícula no Curso
 - 1.2.2 **Não:** Processo continua normalmente sem exibir a exceção
2. Verifica se o campo CATEGORIA está vazio.
 - 2.1 **Sim:** É lançada uma exceção barrando a inclusão da Matrícula no Período Letivo.
 - 2.2 **Não:** Processo continua normalmente sem exibir a exceção
3. Verifica se o campo VIRA VIDA está vazio.
 - 3.1 **Sim:** É lançada uma exceção barrando a inclusão da Matrícula no Período Letivo.
 - 3.2 **Não:** Processo continua normalmente sem exibir a exceção
4. Verifica se o campo TEMPO INTEGRAL está vazio.
 - 4.1 **Sim:** É lançada uma exceção barrando a inclusão da Matrícula no Período Letivo.
 - 4.2 **Não:** Processo continua normalmente sem exibir a exceção

5. Verifica se o campo BAIXA RENDA está vazio.
 - 5.1 **Sim:** É lançada uma exceção barrando a inclusão da Matricula no Período Letivo.
 - 5.2 **Não:** Processo continua normalmente sem exibir a exceção

5.3) Consultas SQL

- Não possui consultas SQL associadas.

6. Fórmula Visual: Lembrete por e-mail de validade da Matriz Curricular.

6.1) Pré – requisitos

- Executar o processo de importação (Item 3 deste documento) na coligada SESI
- Criar as Funções no BD – já criadas no banco de dados.

Obs.: Essa Formula Visual não tem um gatilho, então, após a importação da mesma na janela de edição será necessário adicionar a action da Matriz Curricular (EduGradeAction) na aba “Processos de Fórmula Visual” e alterar o valor da coluna “Tipo de Ligação” para Visão sem Registros Selecionados.

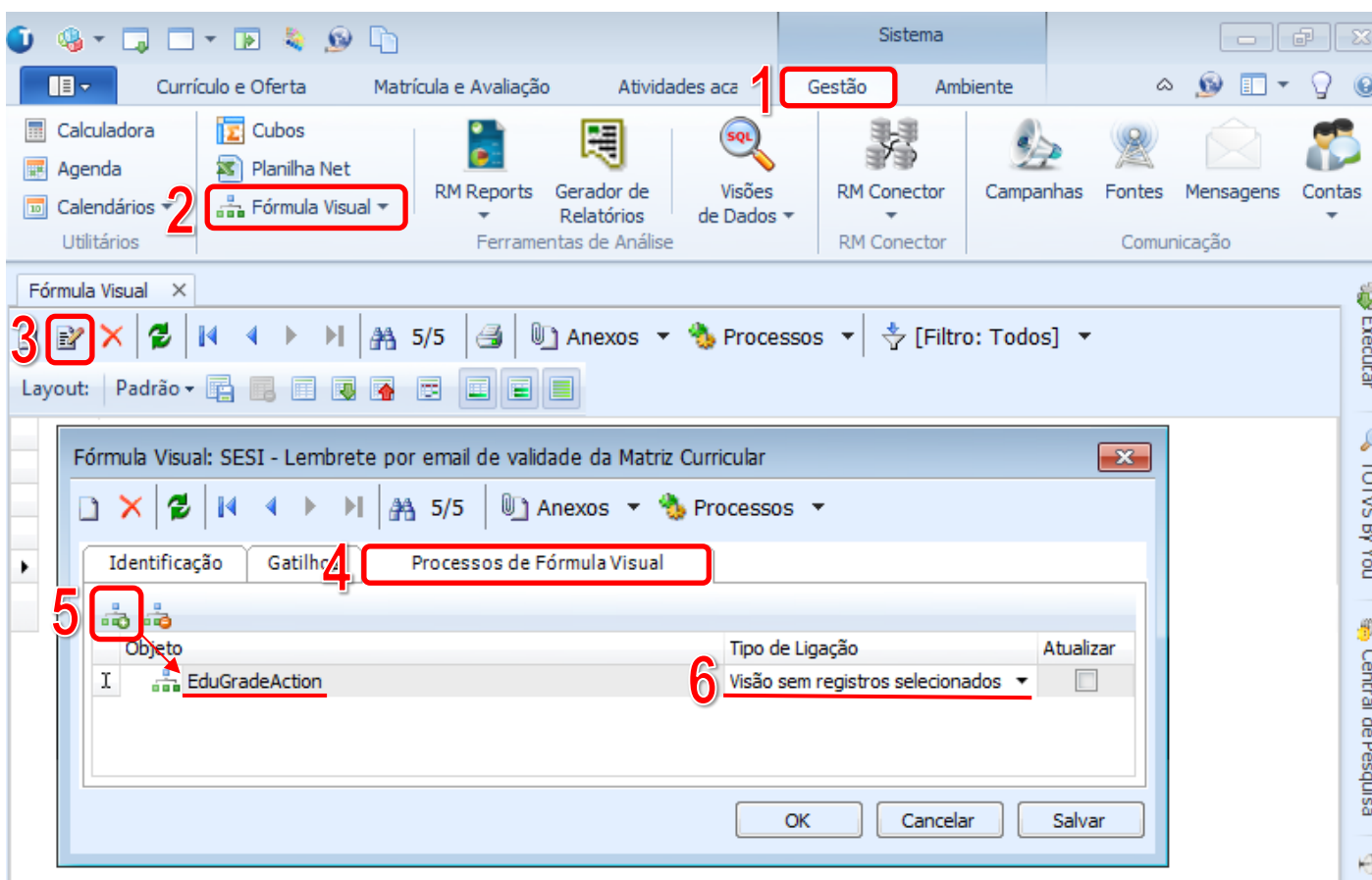


Figura 7 - Adicionando uma Action em Processos de Fórmula Visual

6.2) Descrições do Processo

Foi desenvolvido um Processo de Fórmula visual para a Matriz Curricular onde ao ser executado, um e-mail de alerta será enviado ao coordenador cujo a Grade se encerra em 1 ano ou menos.

No ato da execução o processo pode ser executado apenas uma vez, agendado para uma data ou ser agendado para repetir em um determinado período de tempo.

Esta fórmula, seguirá o seguinte fluxo de validações antes da exceção.

2. Verifica se a diferença entre a data fim da grade e a data atual é igual a -1 (ano).
 - 1.3 **Sim:** É disparado um e-mail a todos coordenadores das Matrizes retornadas.
 - 1.4 **Não:** Processo continua normalmente sem o envio do e-mail.

6.3) Consultas SQL

Não possui consultas SQL associadas.