

**Produto:** TOTVS Educacional

**Versão:** 11.52

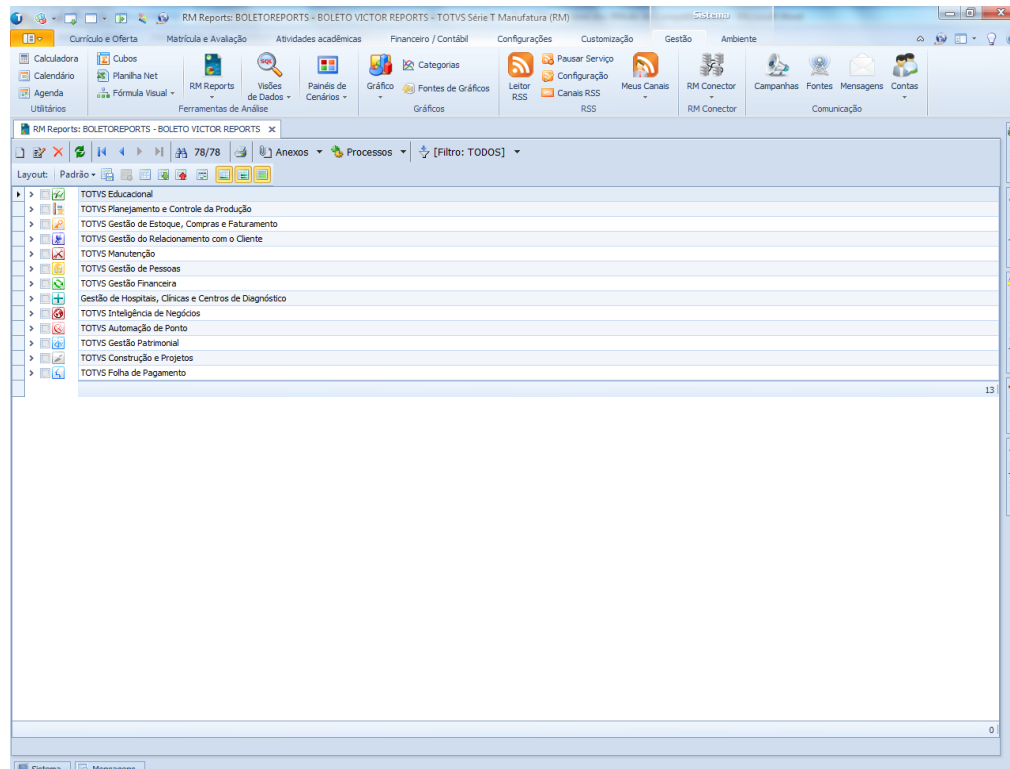
**Processo:** Inserir código de barras e IPTE no relatório do Reports

**Como fazer...**

## Criação do relatório no Totvs Reports:

Va a: Gestão >> RM Reports.

Clique em novo.



A aplicação do relatório deve ser: RM FLUXUS.

RM Reports: -

Identificação Observações Preview Rápido

**Codigo:** BOLETOREPORTS **Descrição:** BOLETO VICTOR REPORTS

Visível a todas as coligadas

**Grupo:** [ ] [ ] [ ... ] **Data de Criação:** [ ]

**Tipo:** 81 Boleto de Cobrança Bancária [ ... ] **Nível de Acesso:** 1

Disponível no Menu **Aplicação:** RM FLUXUS

**Detalhes da Última Operação**

Modificado Por: [ ] Em: [ ]

**Versão:** [ ] **Fonte de Dados:** [ ] [ ... ] **Parâmetros**

OK Cancelar Salvar

BOLETOREPORTS - BOLETO VICTOR REPORTS - RM Reports - TOTVS Série T (RM)

Curriculo e Oferta Matricula e Avaliação Atividades acadêmicas Financeiro / Contabil Configurações Customização Gestão Ambiente Início Layout Exibição

Salvar Salvar para Arquivo Abrir de Arquivo Cortar Copiar Colar Desfazer Refazer Grupos Filtros Adicionar Fonte de Dados Editar Sentença

Ferramentas

Controles Padrões

- Pointer
- Texto
- Imagem
- Linha
- Código de Barras
- Informações da Página
- Fórmula
- Totalizador
- Expressão
- Filtro
- Variável

Controles Avançados

Lista de Campos

Exibir Apenas Campos Utilizados

Pesquisar:

- Campos
- Parâmetros

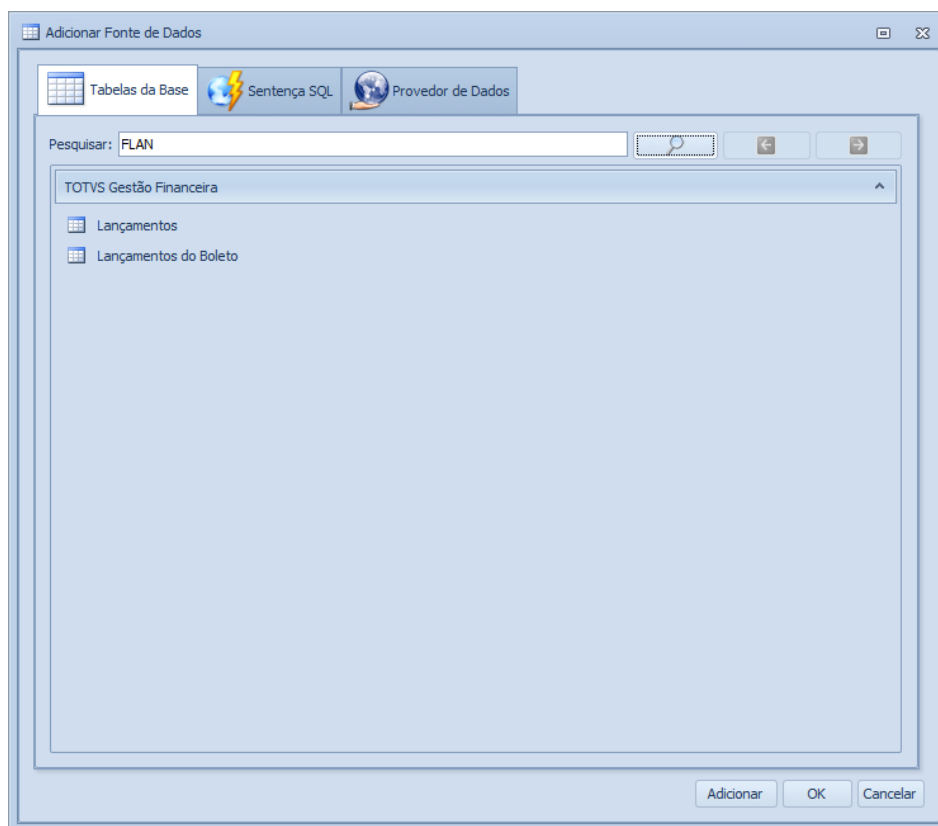
Cabeçalho de Página 1 [uma seção por página] 04/09/2013 19:00

Detalhe 1

Rodapé de Página 1 [uma seção por página] Página 1 de 1

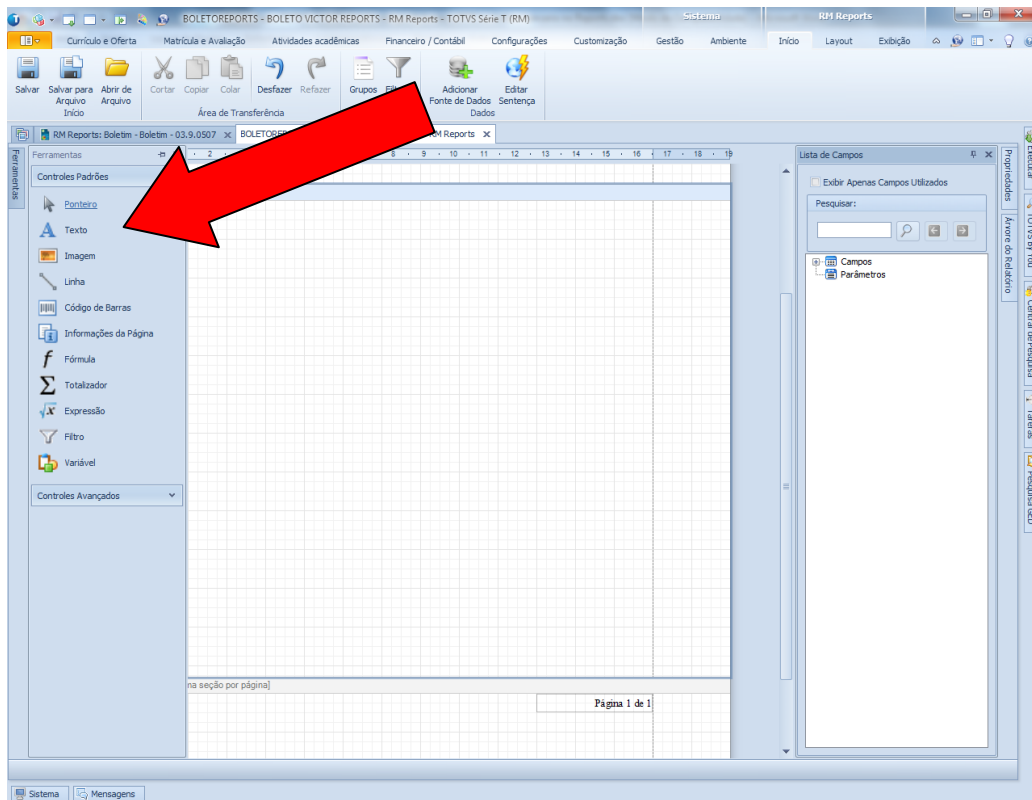
Sistema Mensagens

Clique em: Adicionar Fonte de Dados. Na guia: tabelas da base, pesquisar a tabela: FLAN

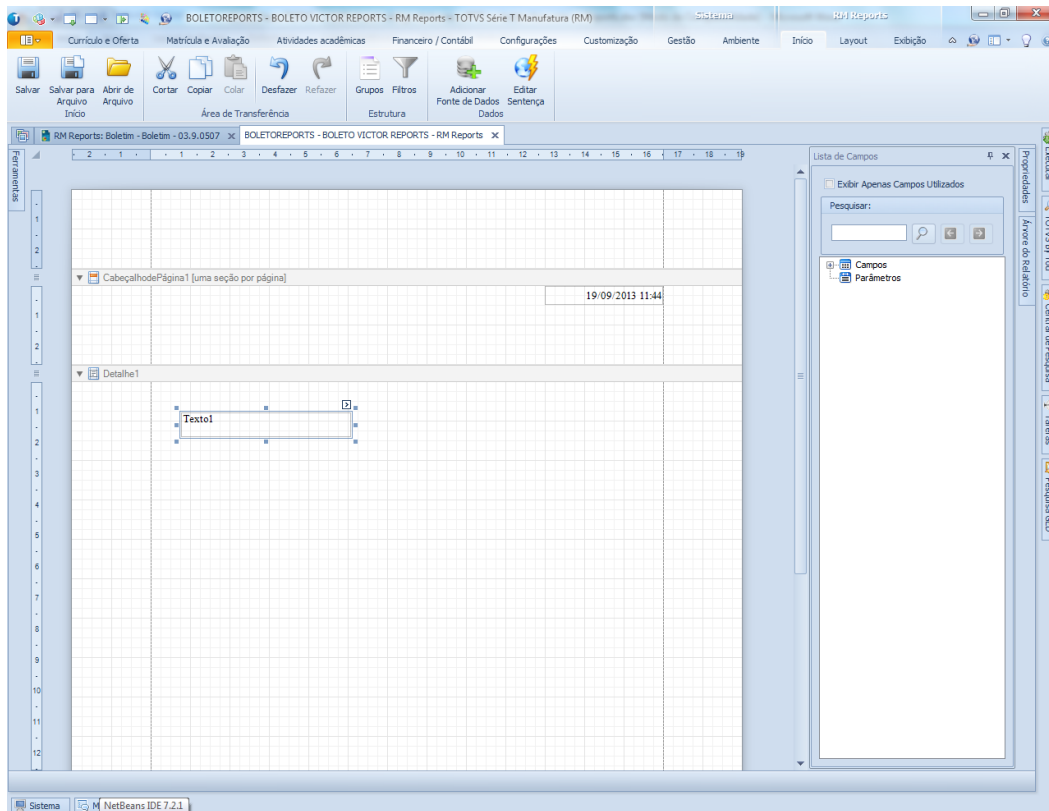


Clique em lançamentos >> adicionar >> ok.

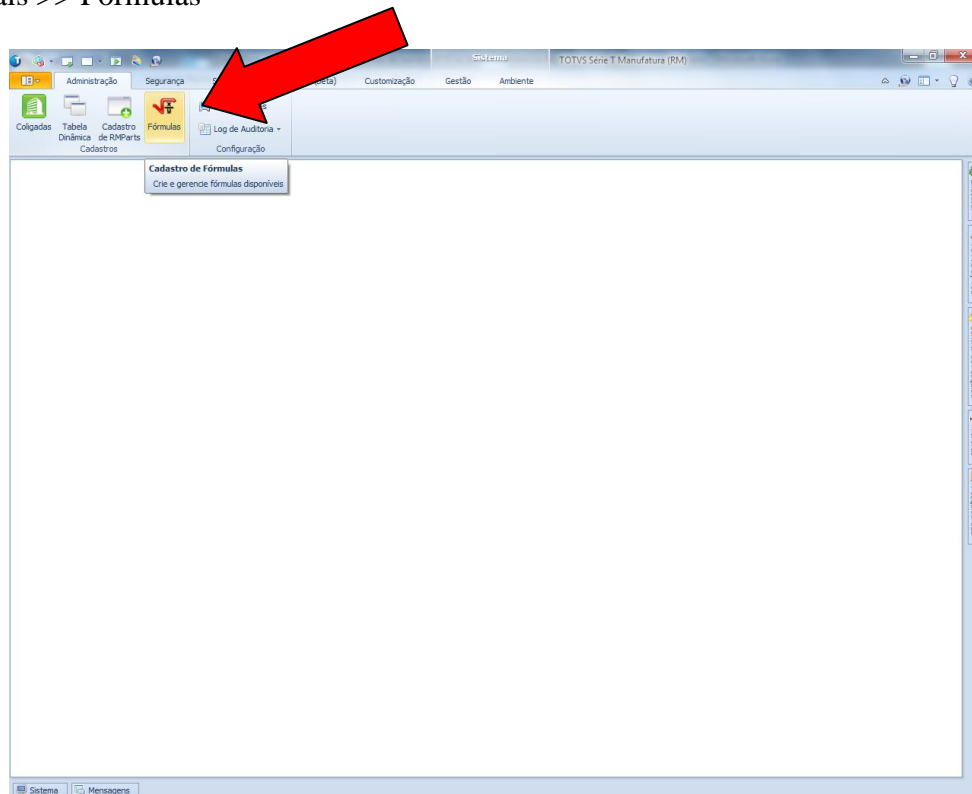
A única restrição para o funcionamento do relatório no RM REPORTS é que a tabela máster do relatório seja a: FLAN.



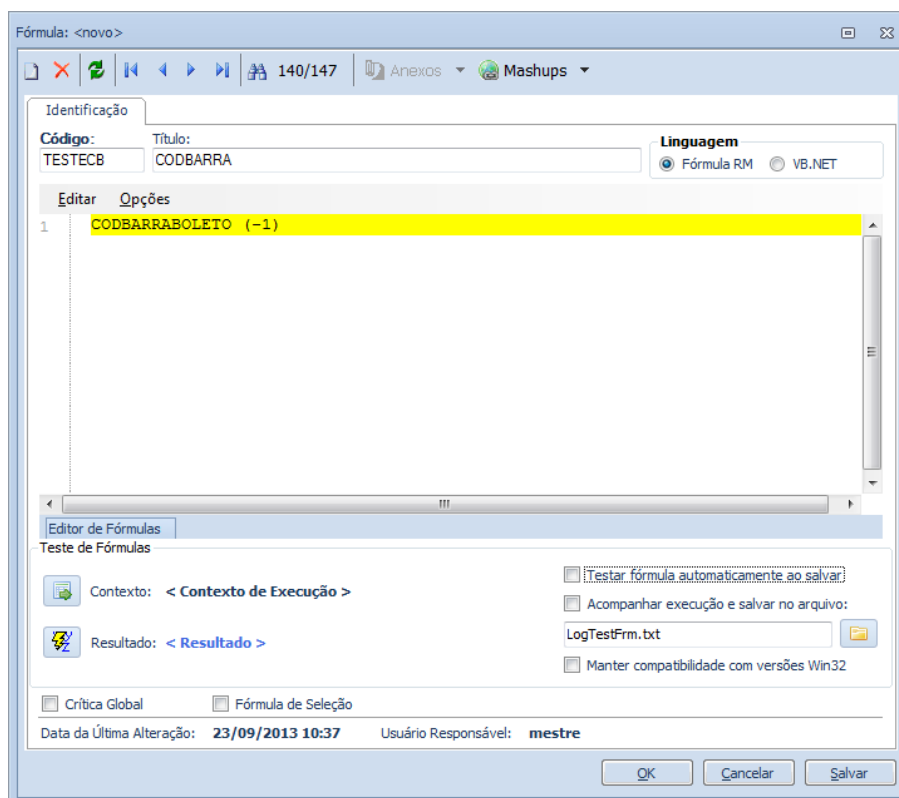
Clique em: ferramentas >> texto >> coloque o box de texto na linha de detalhe 1 do relatório.



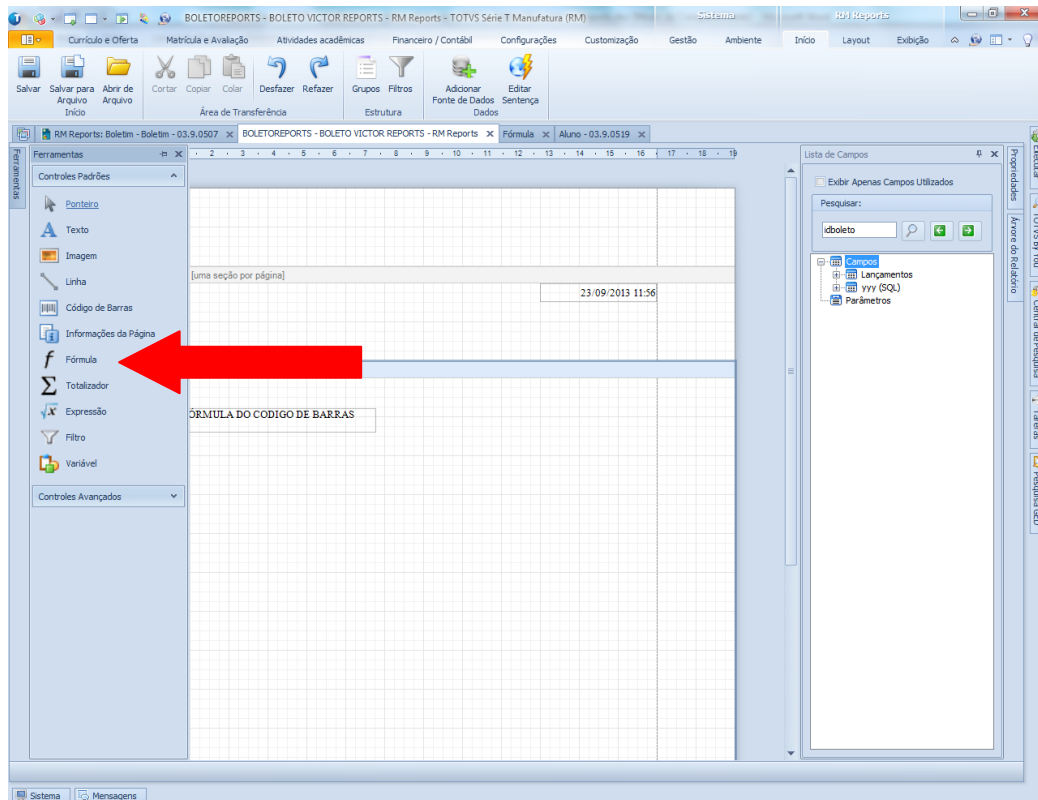
Agora iremos inserir a fórmula, que irá trazer o código de barras. Vá a: Serviços Globais >> Fórmulas



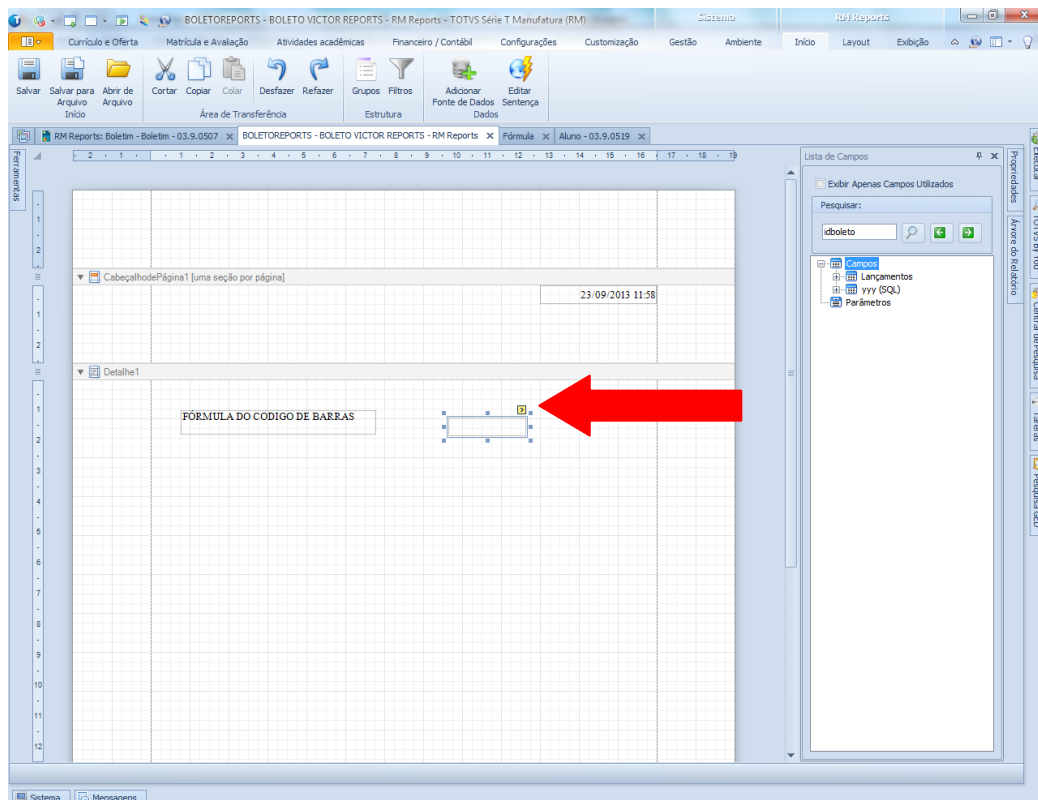
A fórmula é: `COdBARRABOLETO(-1)`. Lembrando que o sistema que fórmula é cadastrada também é: BackOffice >> Gestão Financeira (Fluxus).



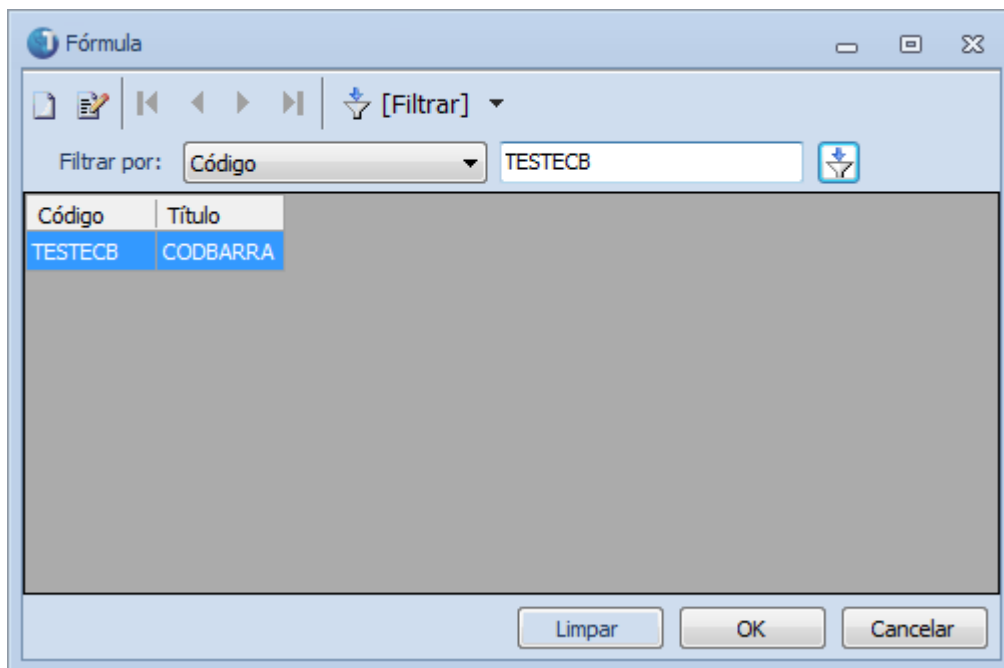
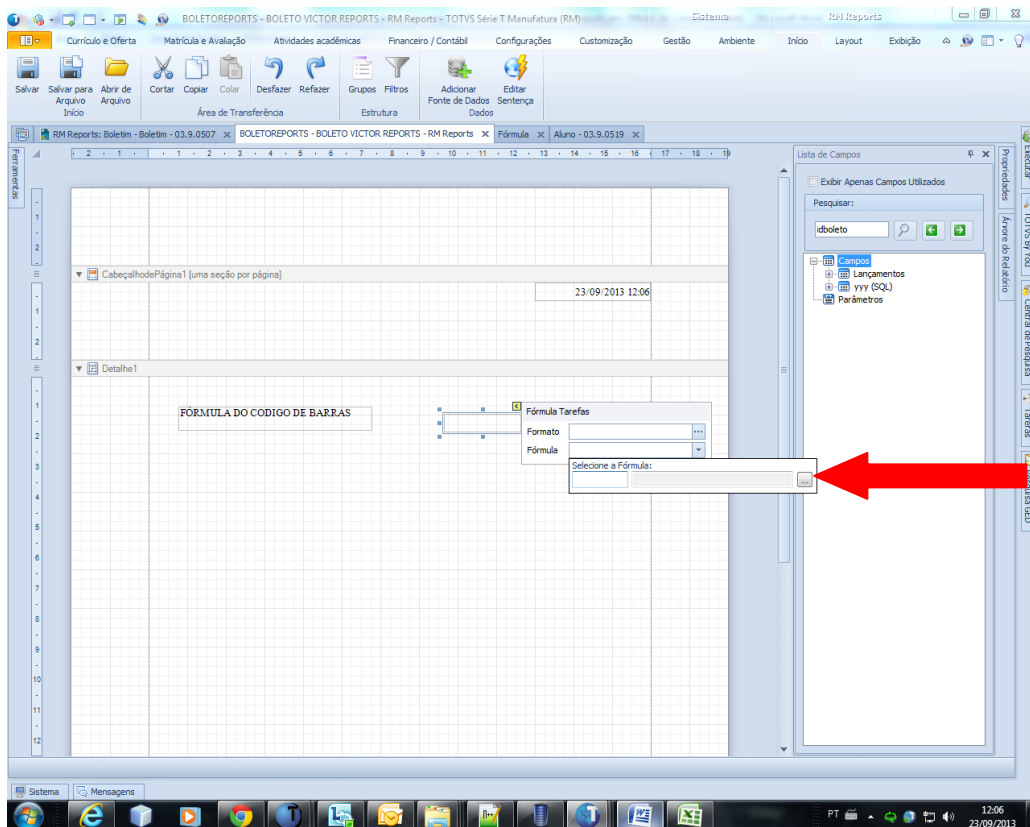
Volte ao relatório. Clique em ferramentas >> fórmula >> coloque o box da fórmula ao lado do campo texto criado.

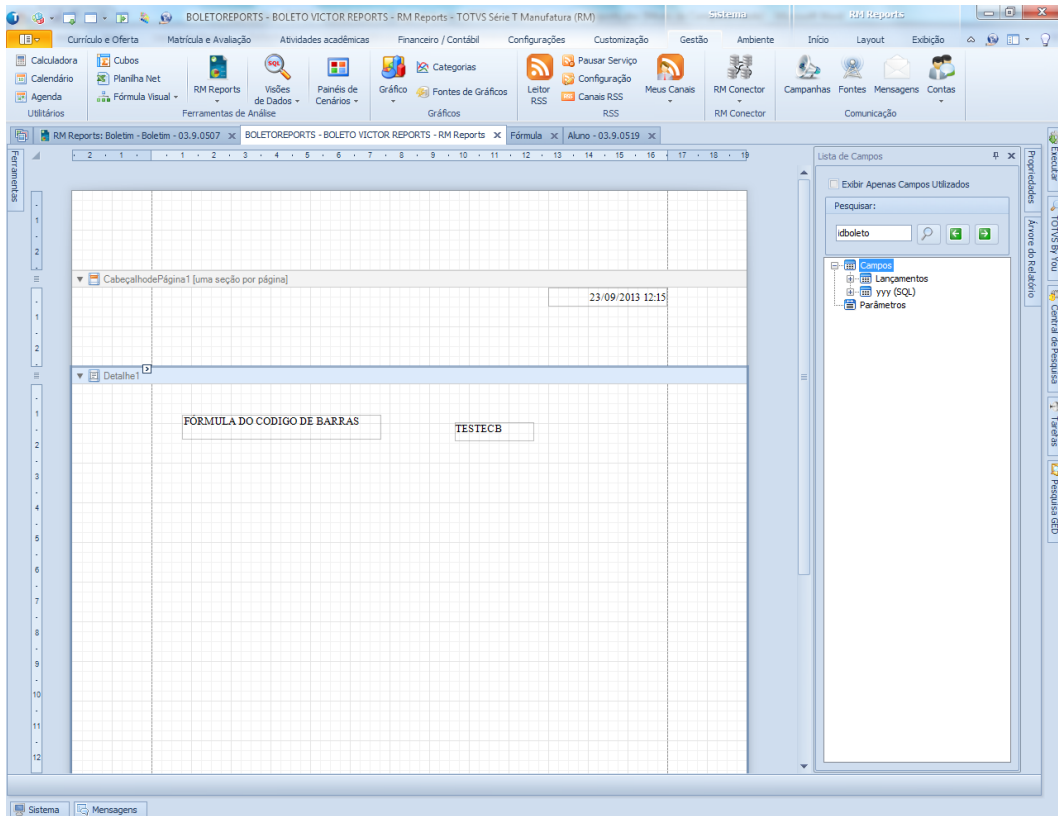


Clique na seta acima do campo:

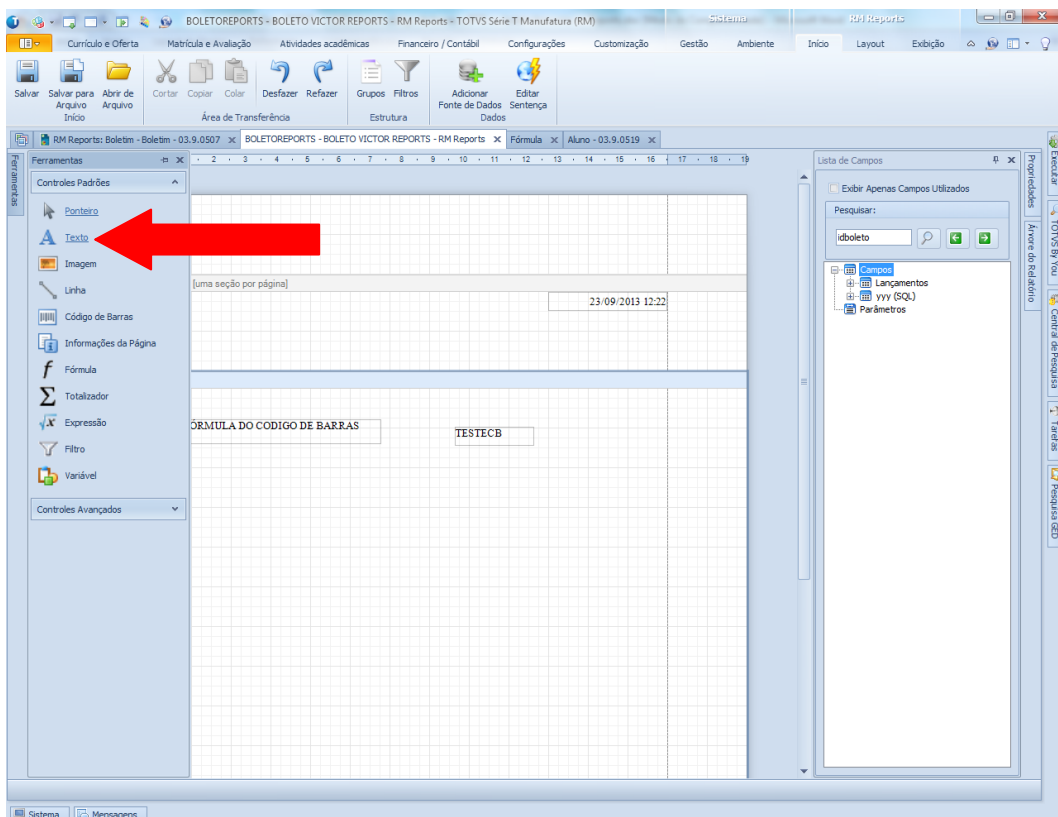


Clique no lookup para inserir a fórmula criada.

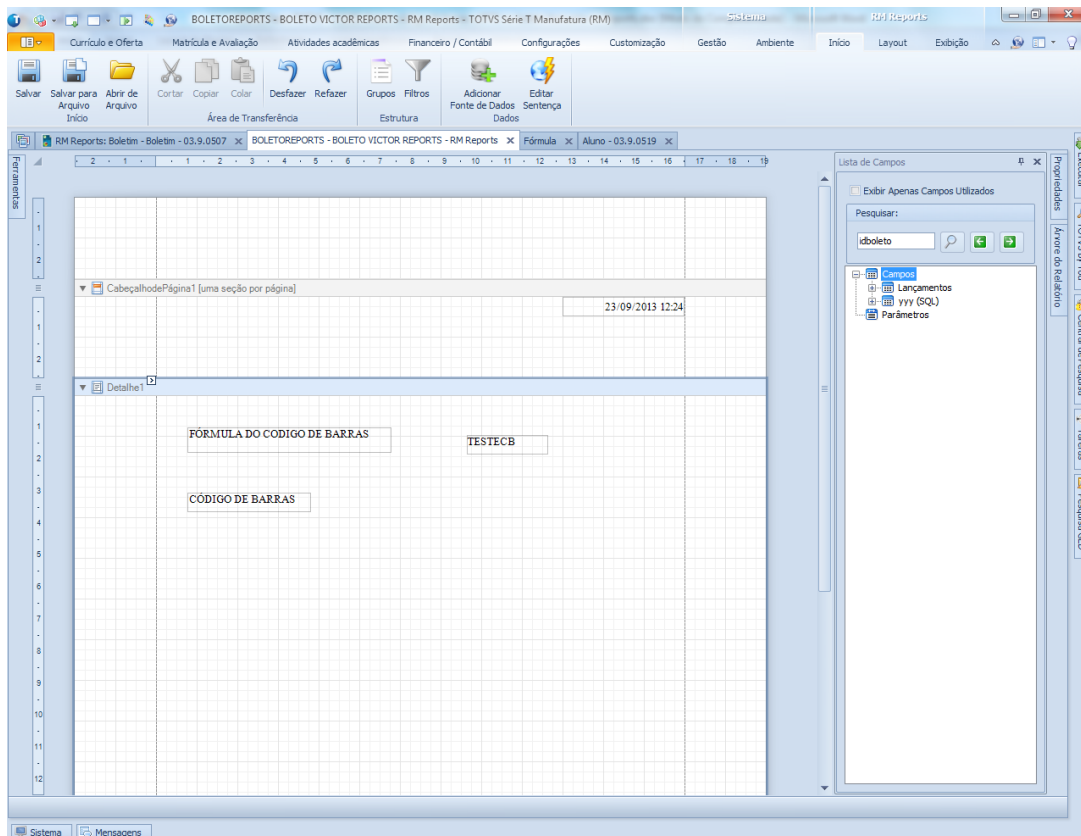




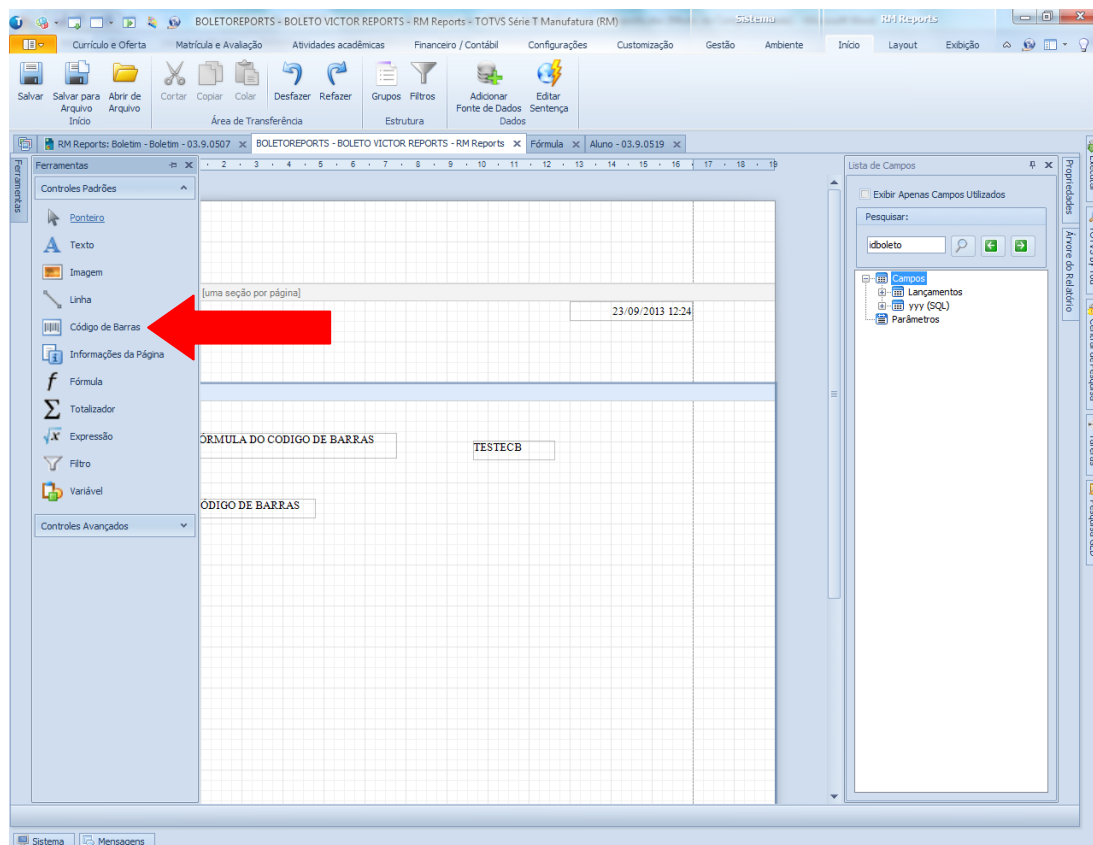
Insiro outro campo texto, para mostrar onde esta o código de barras:

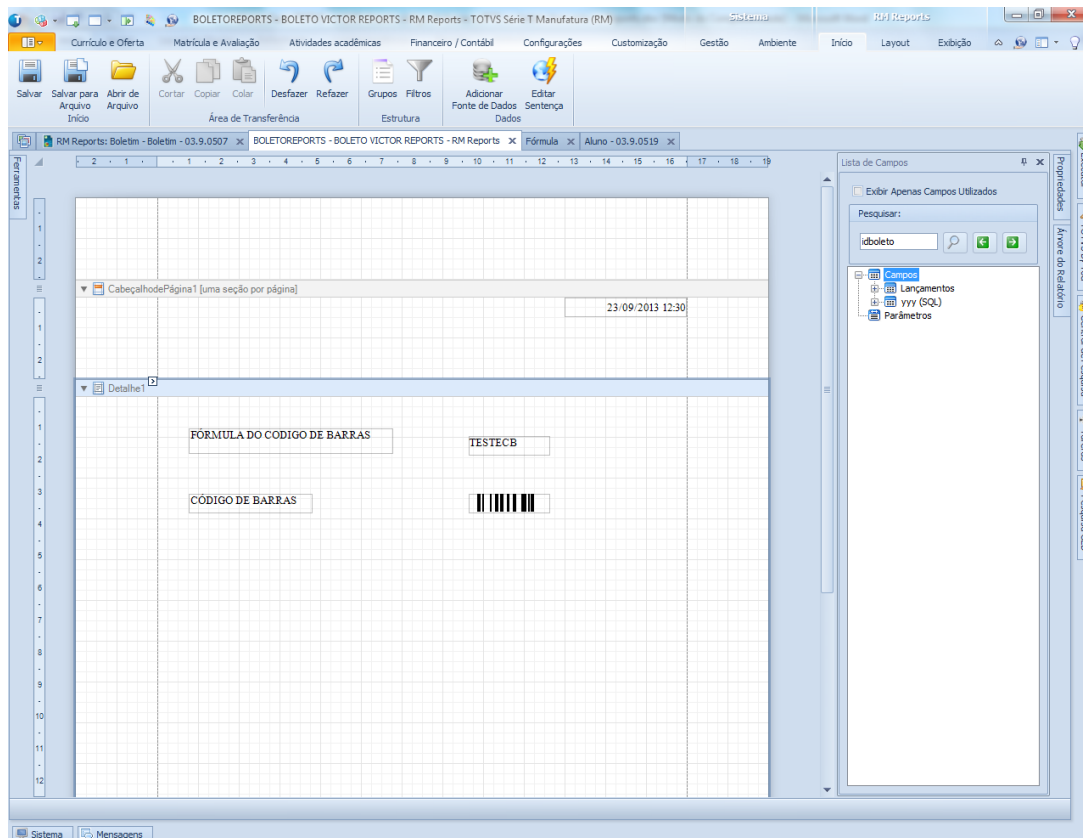




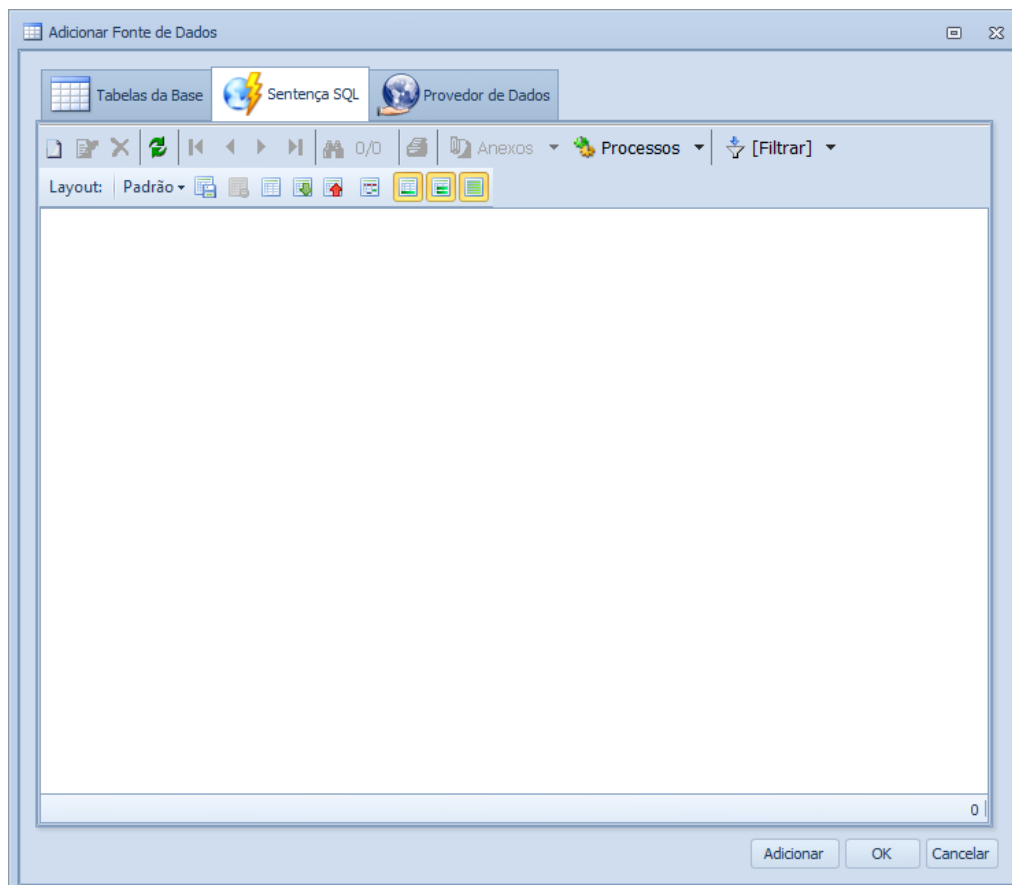


Insira o campo código de barras, vá a: ferramentas >> código de barras:

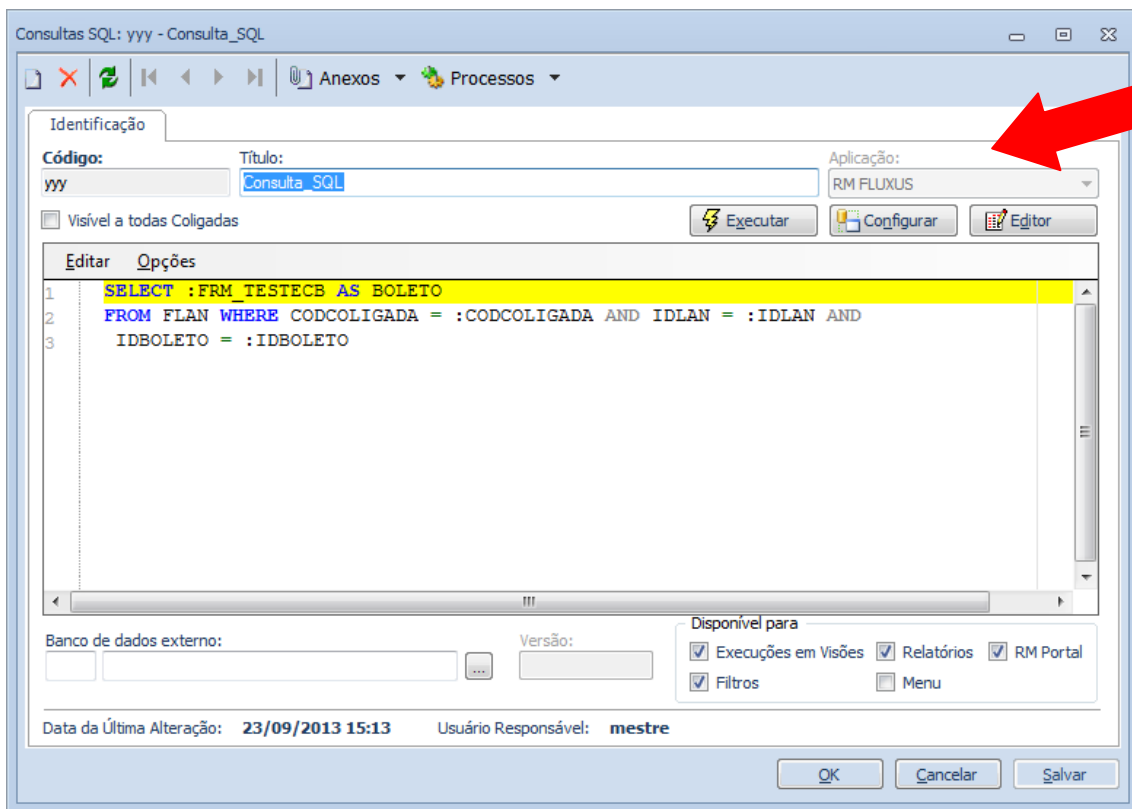




É necessário criar uma consulta SQL, que ira trazer a fórmula. Clique em: adicionar fonte de dados >> guia: sentença SQL:



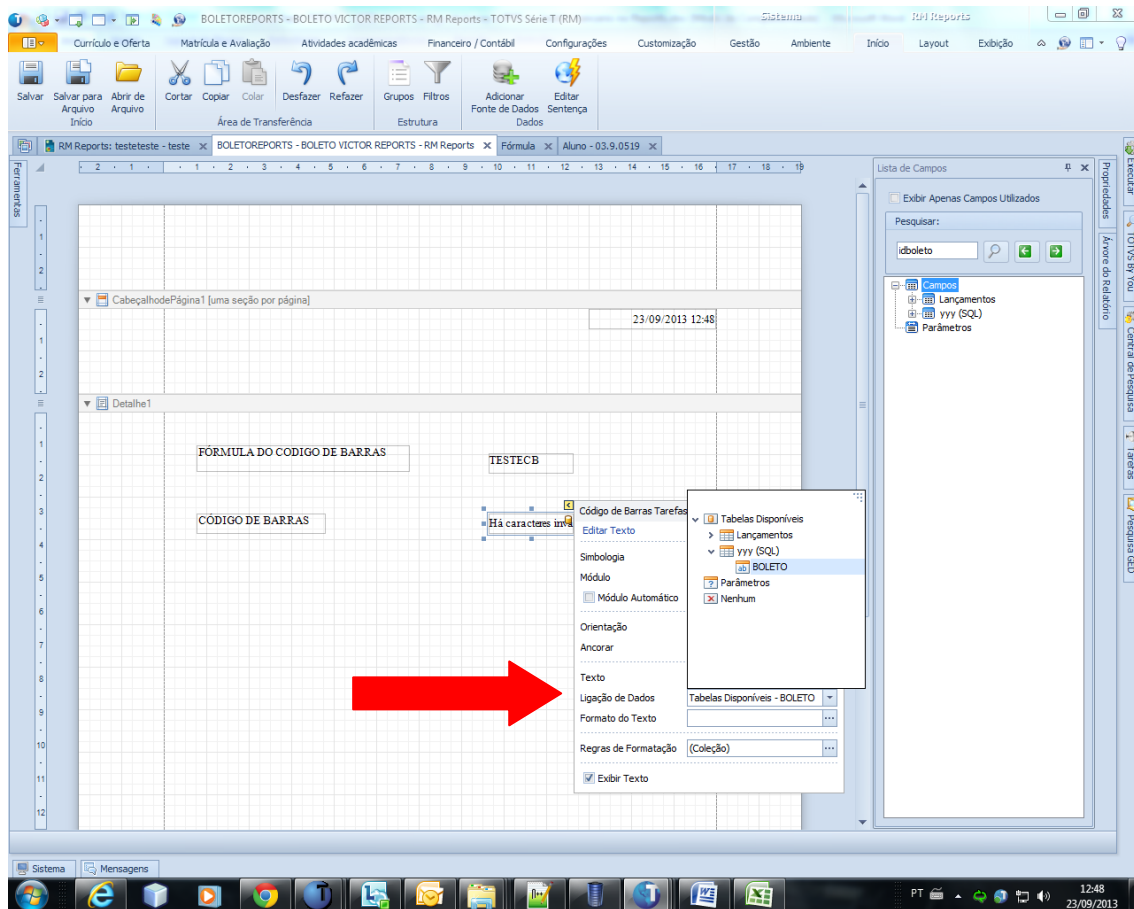
Clique em novo. Insira a consulta abaixo:



Lembrando mais uma vez, que a aplicação deve ser Gestão Financeira (RM Fluxus).

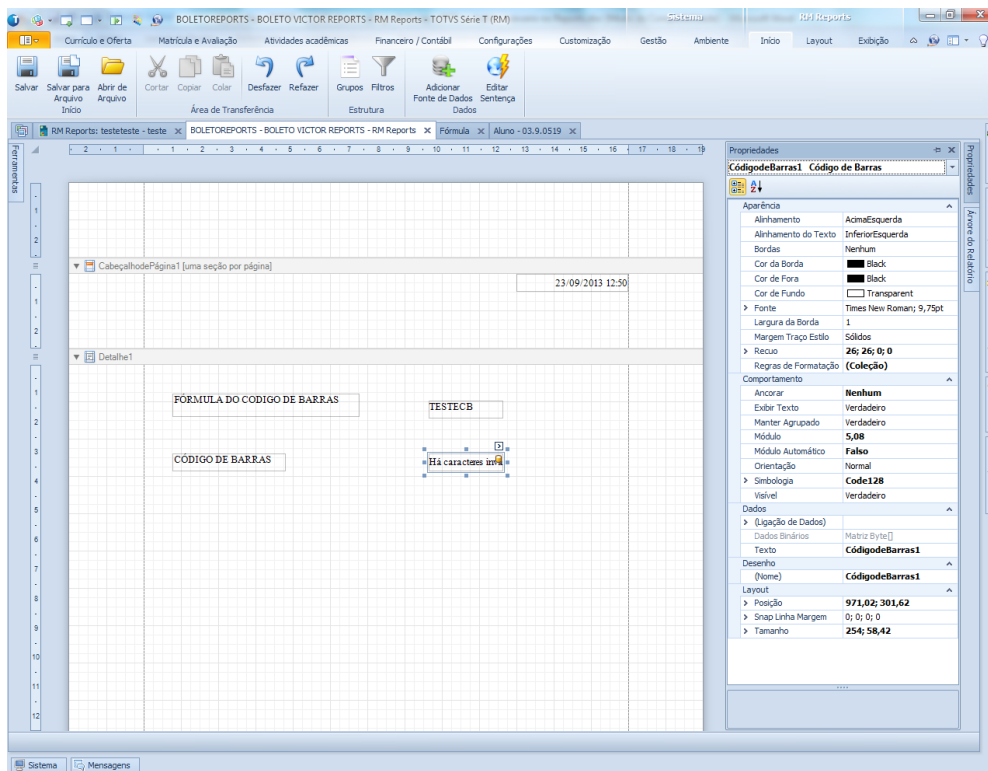
O primeiro parâmetro a ser passado na consulta é o código da fórmula (no caso: TESTECB), buscando os outros parâmetros da tabela: FLAN.

Clique na seta ao lado do campo: código de barras, para inserir a consulta que fará o vínculo da fórmula.

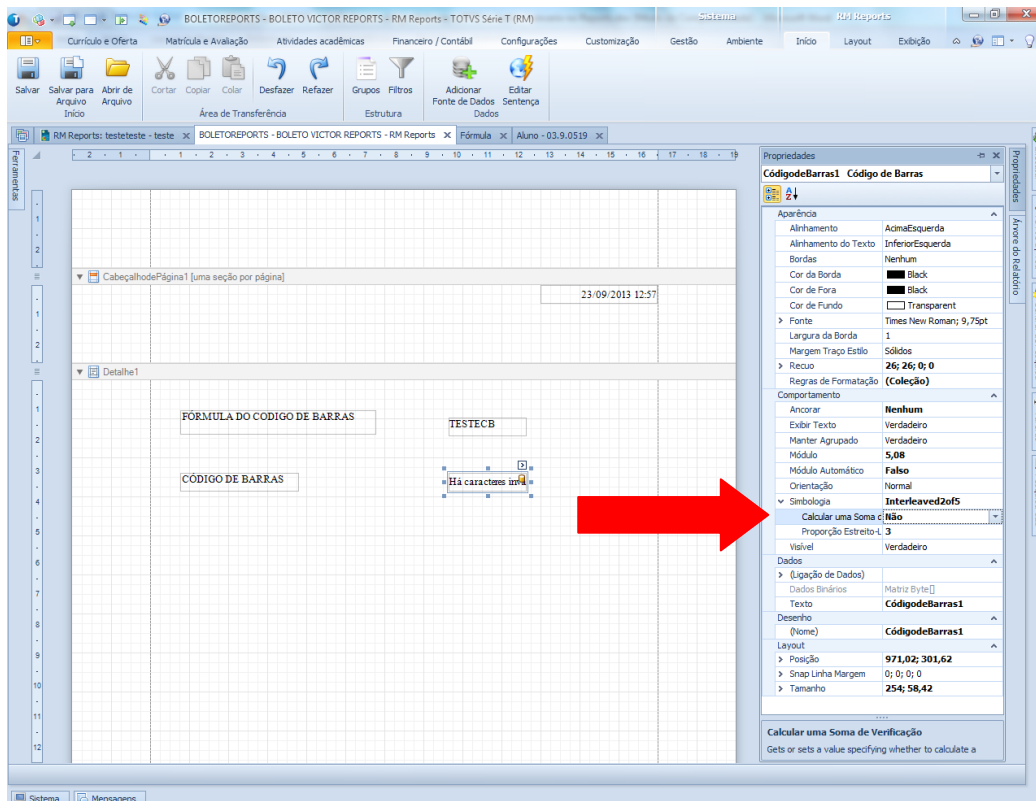


A consulta é inserida em: ligação de dados.

Clique no campo: código de barras, com o botão direito do mouse e selecione a opção: propriedades.

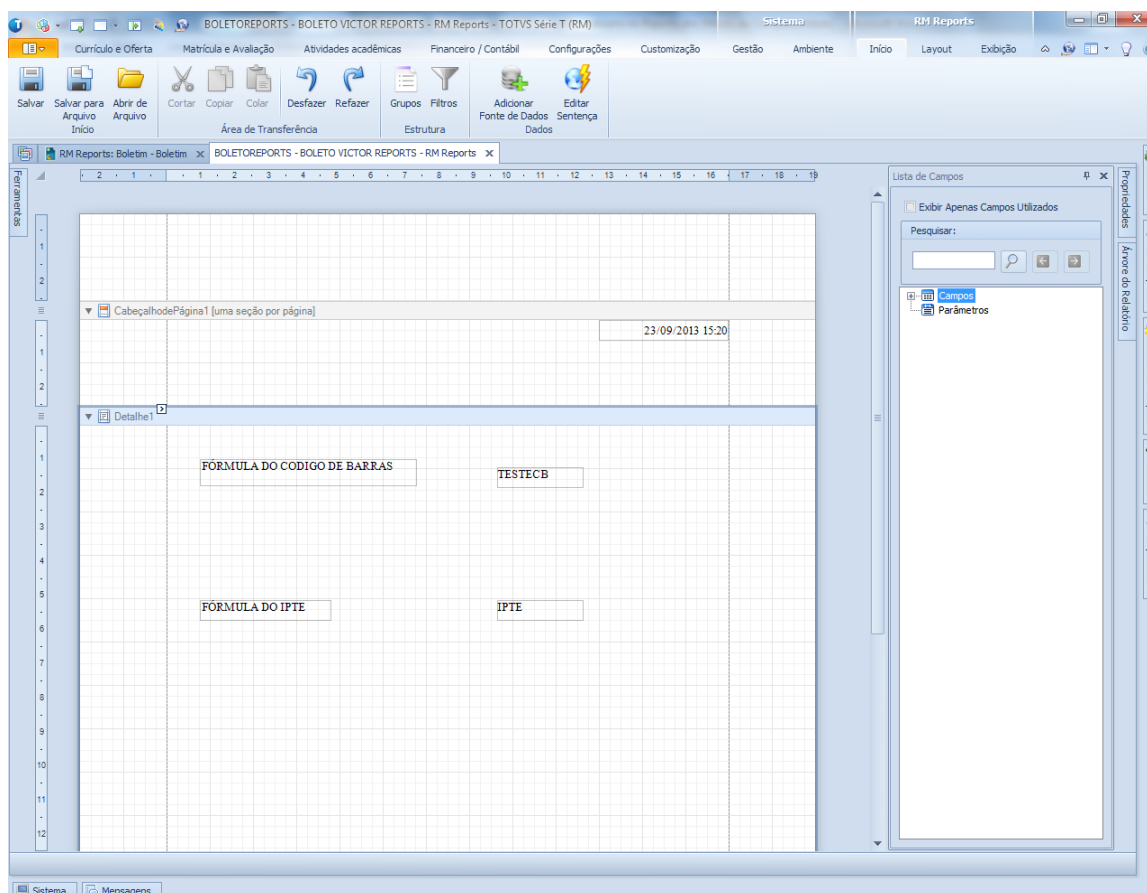


O sistema irá mostrar uma tela a direita, no ícone: simbologia, parametrize conforme o print abaixo:

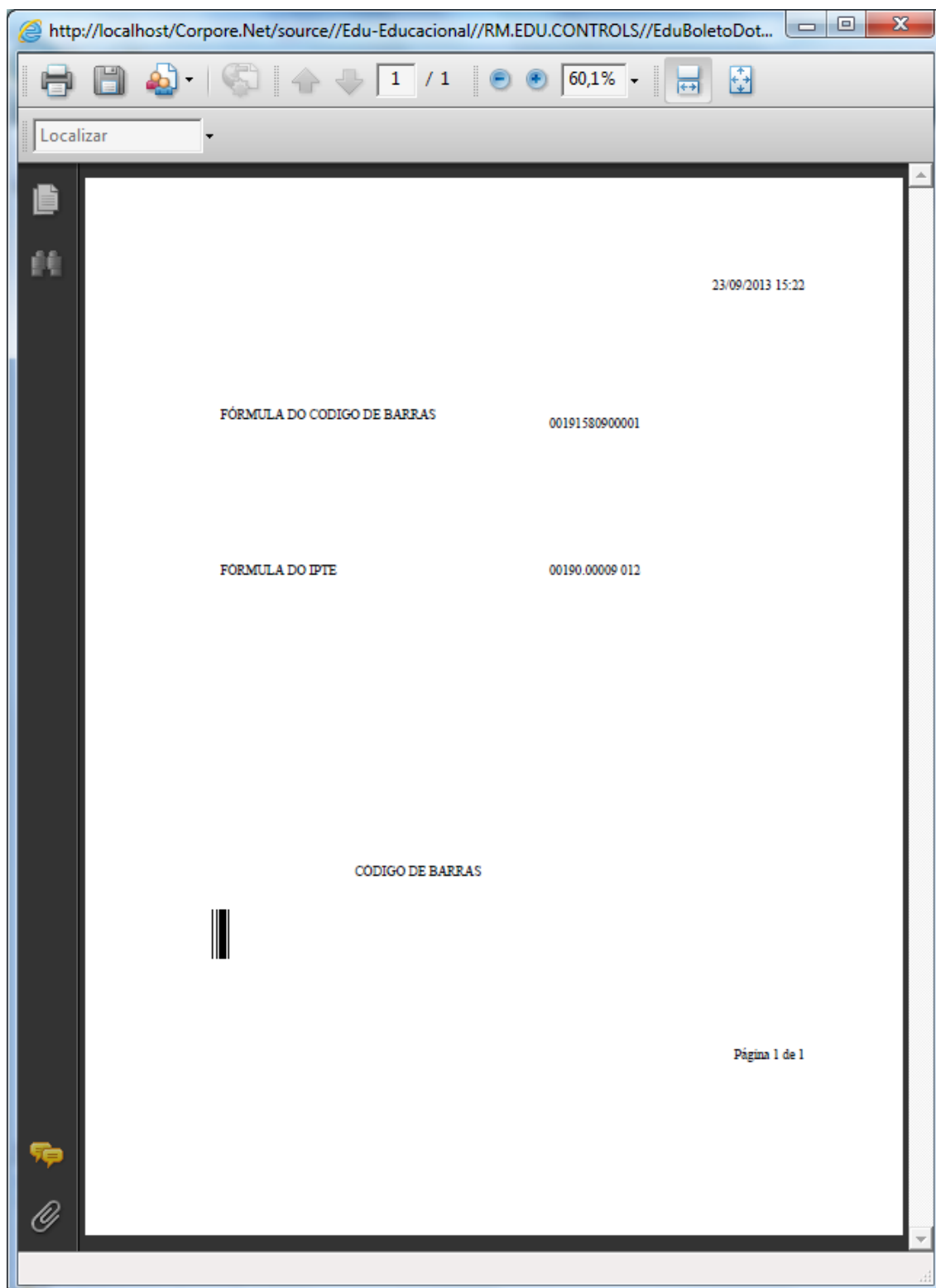


Simbologia deve ser trocado de: code 128, para: interleaved2of5 e calcular soma de avaliação deve ser trocado de sim, para não.

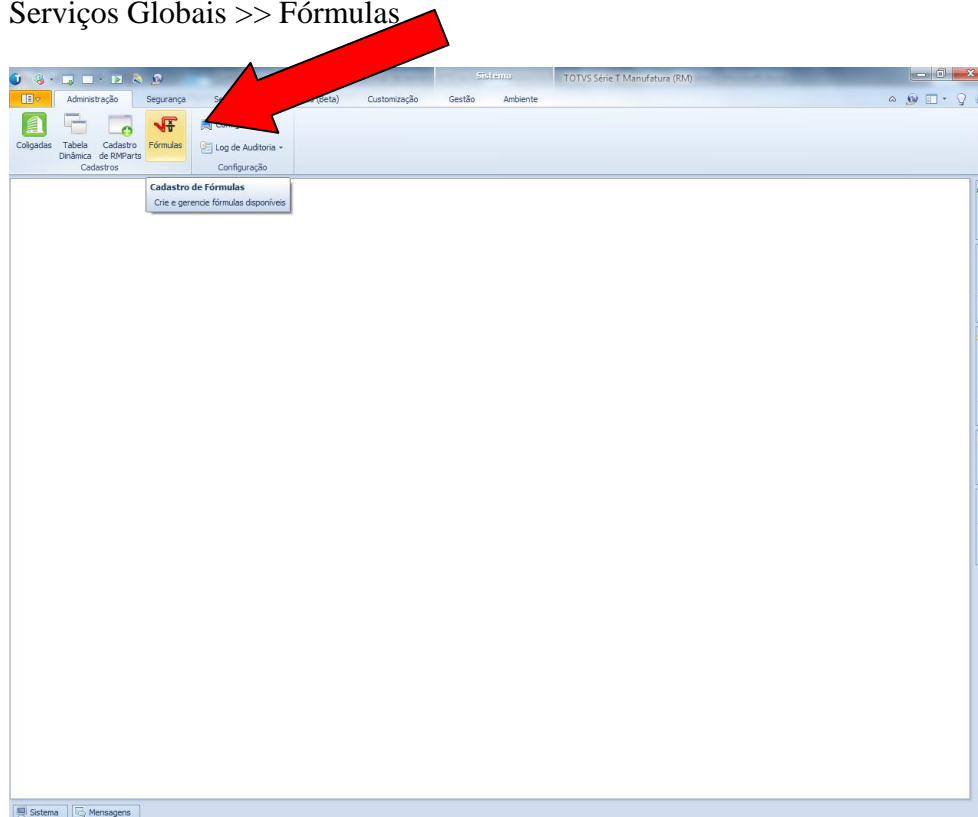
Na parte de layout, a posição deve ser: 54,29; 1428,12 e tamanho:



Ao logar no portal, e ir em: financeiro >> extrato financeiro, o aluno ao clicar no boleto ira visualiza-lo:

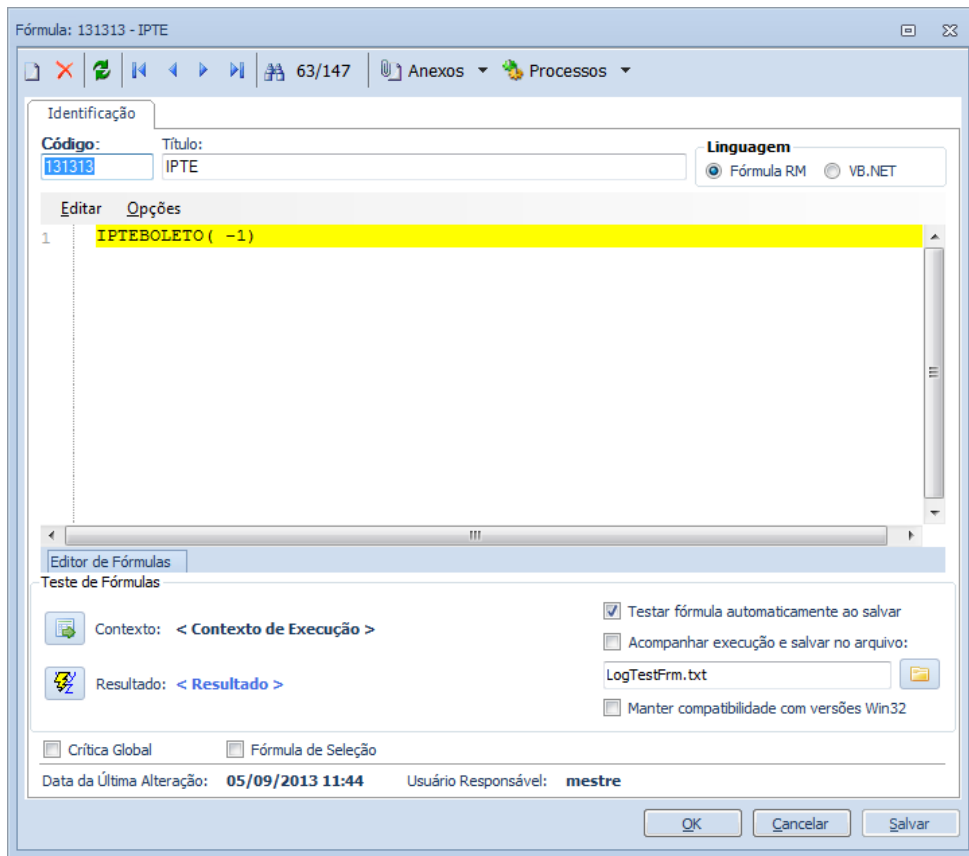


Volte ao cadastro de fórmulas, agora iremos cadastrar a fórmula que irá trazer o IPTE.  
Vá a: Serviços Globais >> Fórmulas

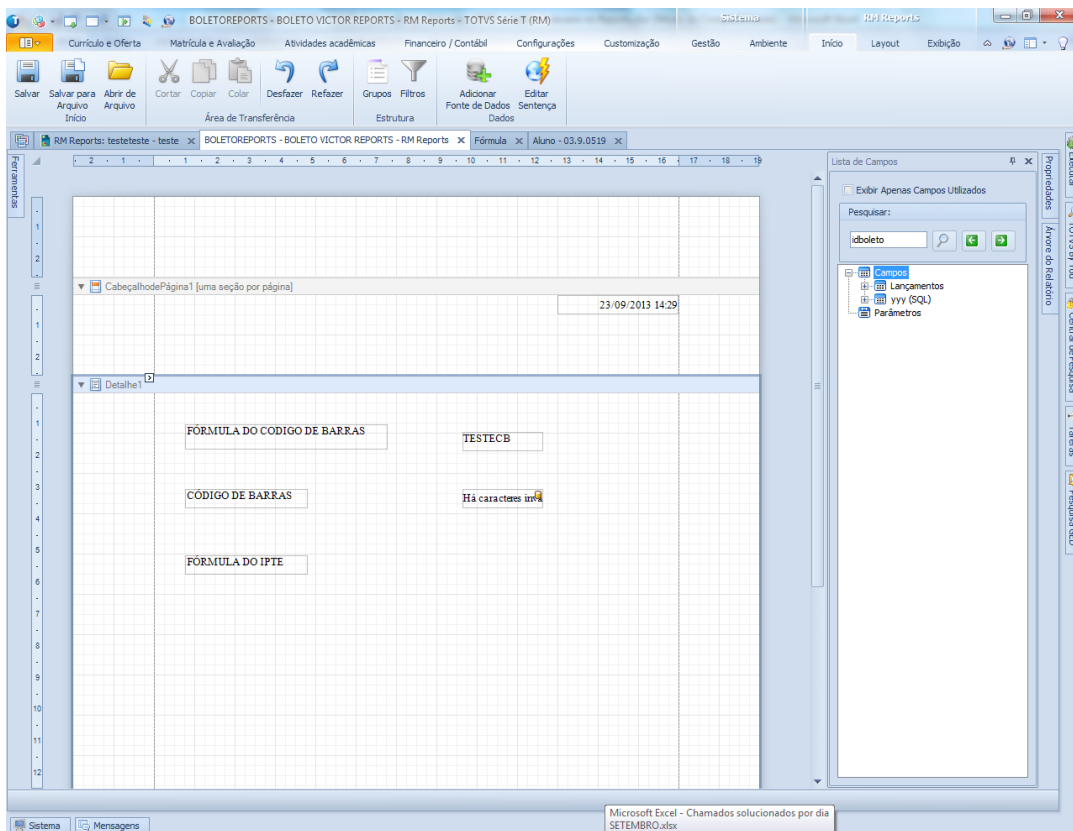


A fórmula é: IPTEBOLETO(-1). Lembrando que o sistema que a mesma é cadastrada também é: BackOffice >> Gestão Financeira (Fluxus).

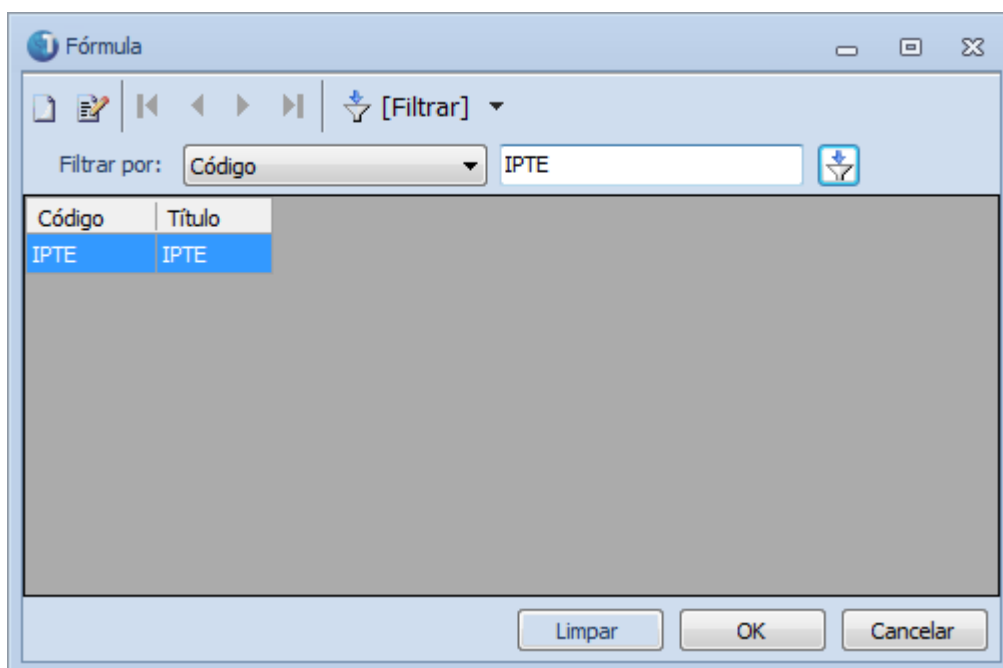
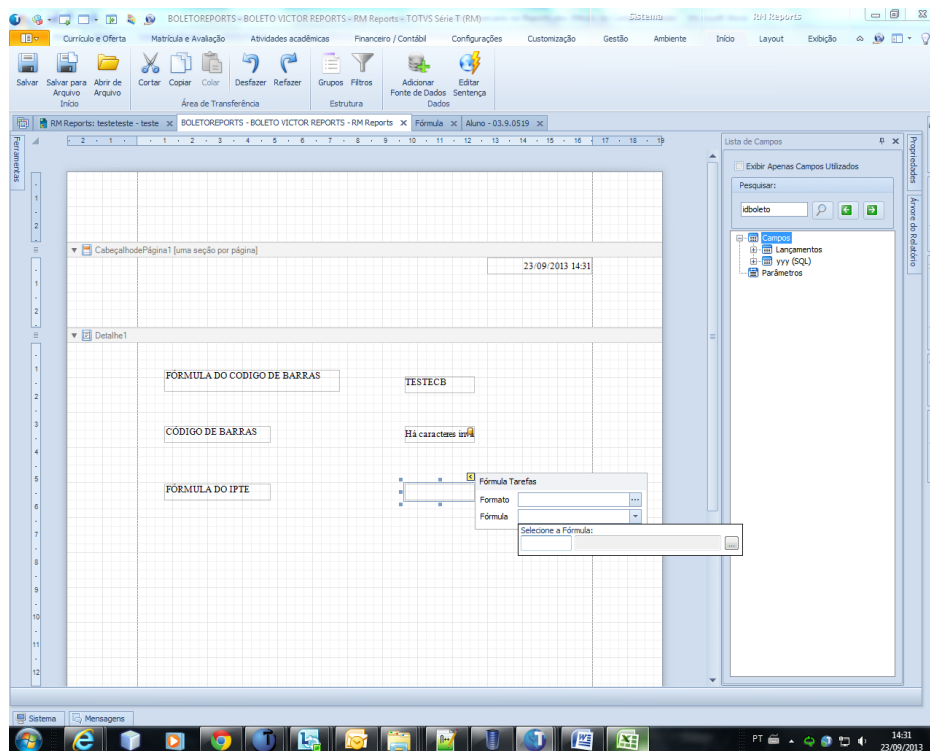


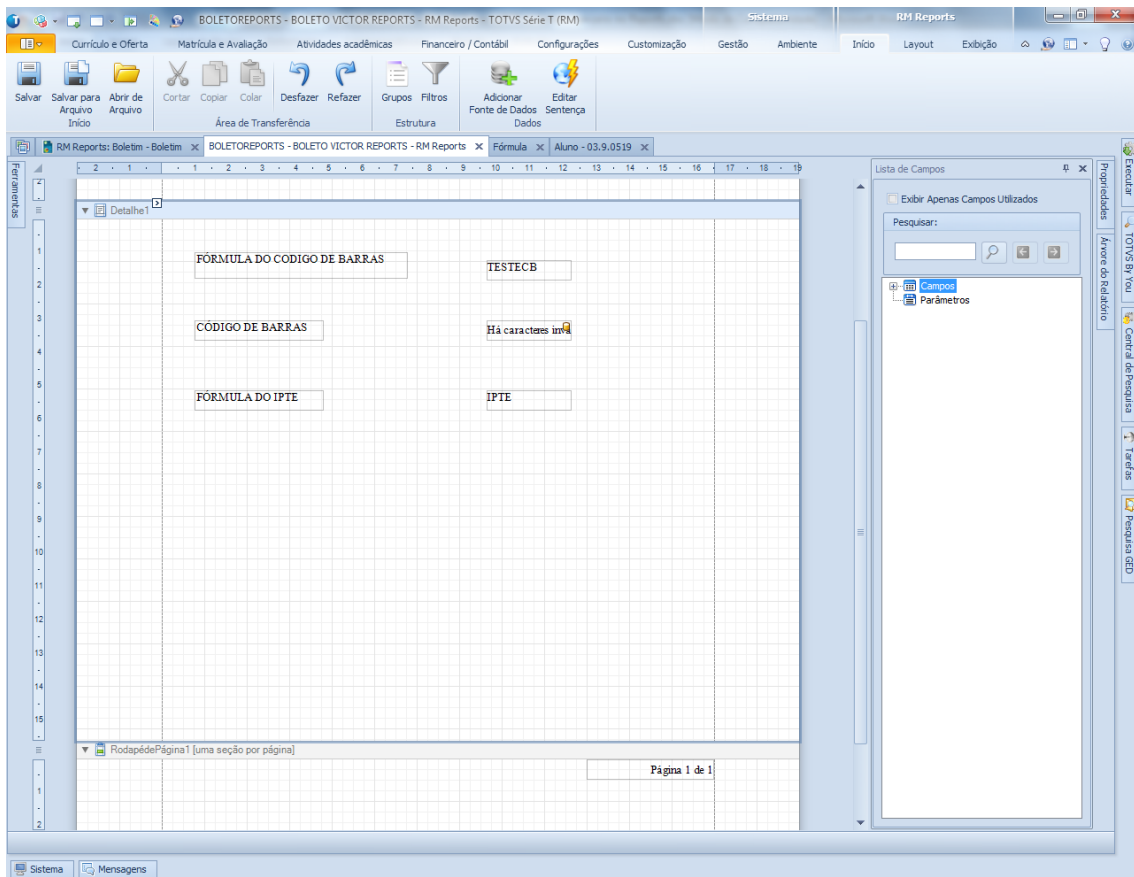


Volte ao relatório. Vá a: ferramentas >> texto. Insira um campo texto, para identificarmos a fórmula de cálculo do IPTE.

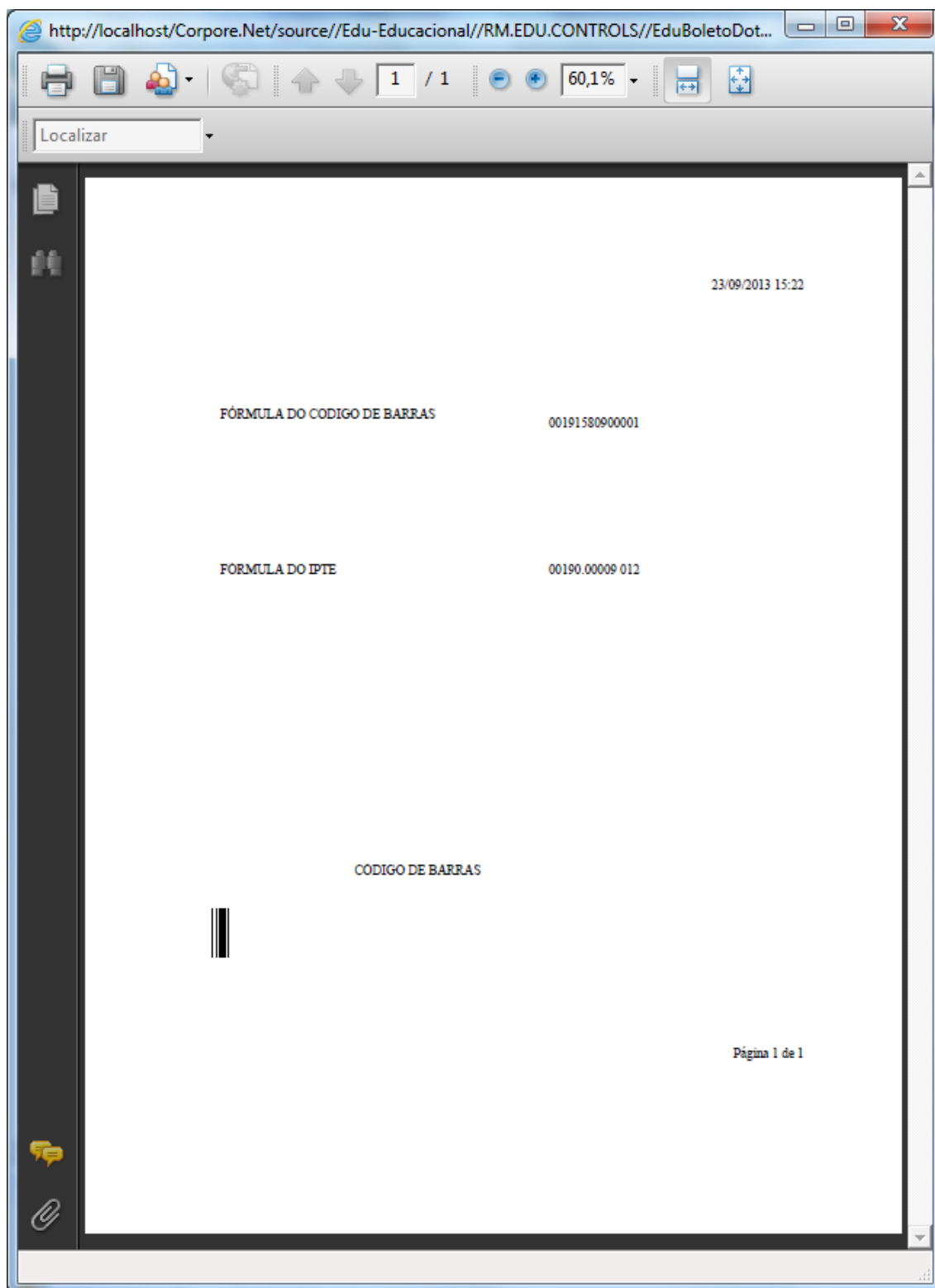


Clique em ferramentas >> fórmula. Na seta acima do campo fórmula, insira a fórmula cadastrada para trazer o IPTE.





Ao logar no portal e ir em: financeiro >> extrato financeiro, o aluno ao clicar no boleto ira visualiza-lo:



**Data de produção do documento: 23/09/2013 por Victor José Duarte**