

SDK - Software Development Kit - v.1.0

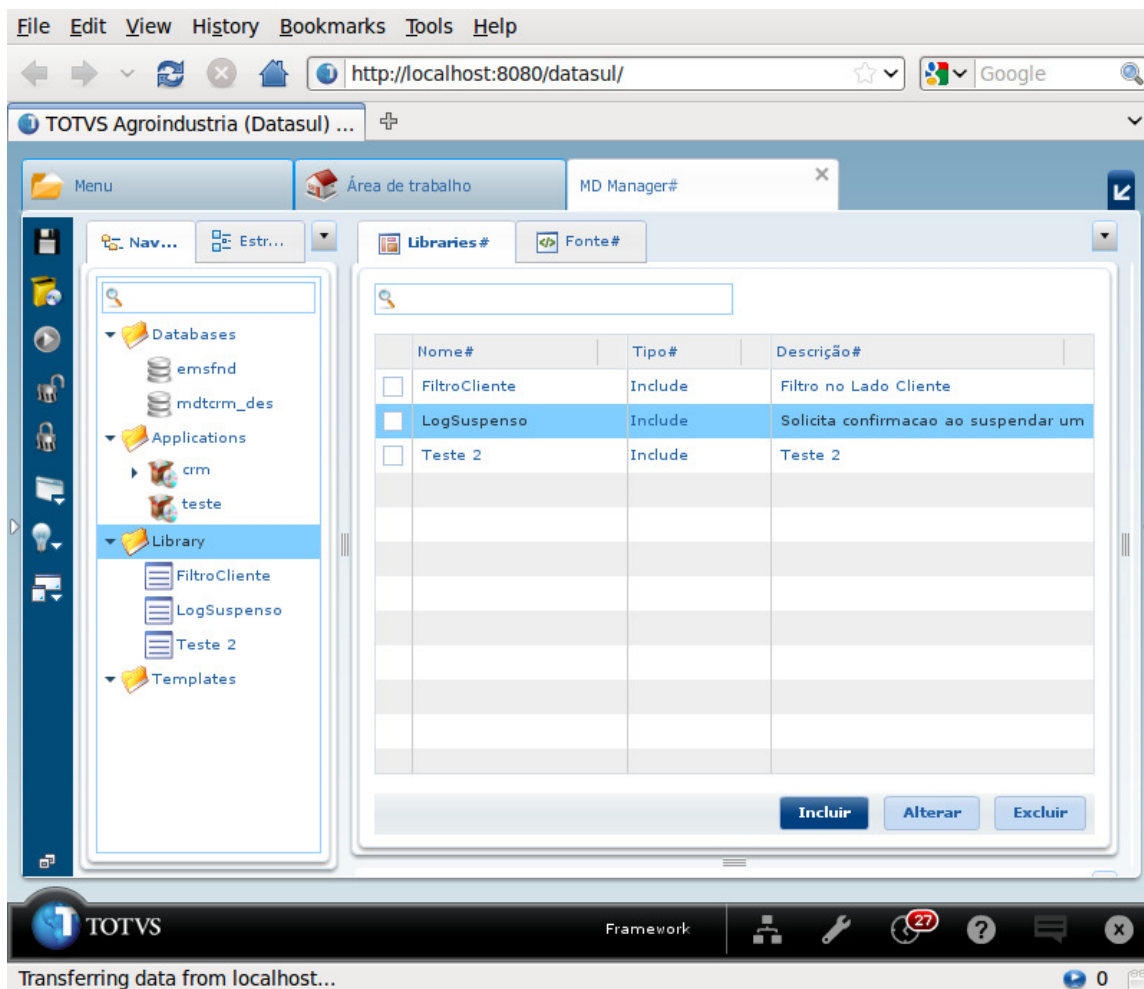
Utilização de Includes

Added by [Claudio Montenegro](#), last edited by [Claudio Montenegro](#) on Abr 05, 2010 ([view change](#))
 Labels
[incubado](#)

A criação e uso de Includes permite de forma simples a reutilização de scripts ABL. O exemplo a seguir mostra a utilização de uma include dentro de um script em um FreeForm.

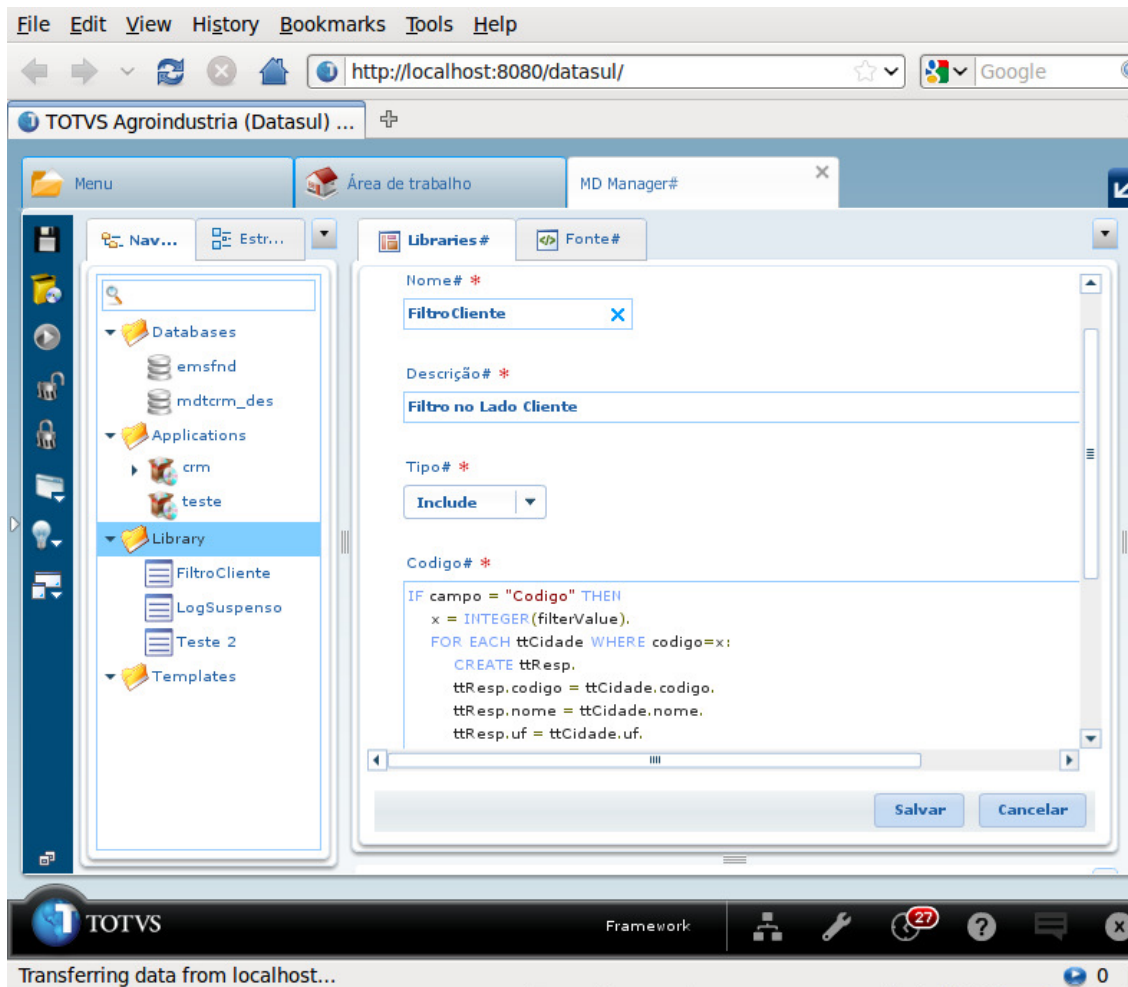
documento **incubado**

No Navegador da IDE do Metadados, existe uma pasta chamada **Library**, ao clicar na **mesma** será apresentado a lista de includes cadastradas, conforme imagem a seguir.



Através dos botões de **Incluir**, **Alterar** e **Excluir** da imagem anterior, podemos acrescentar novas includes, alterar as existentes ou mesmo remover uma include selecionada.

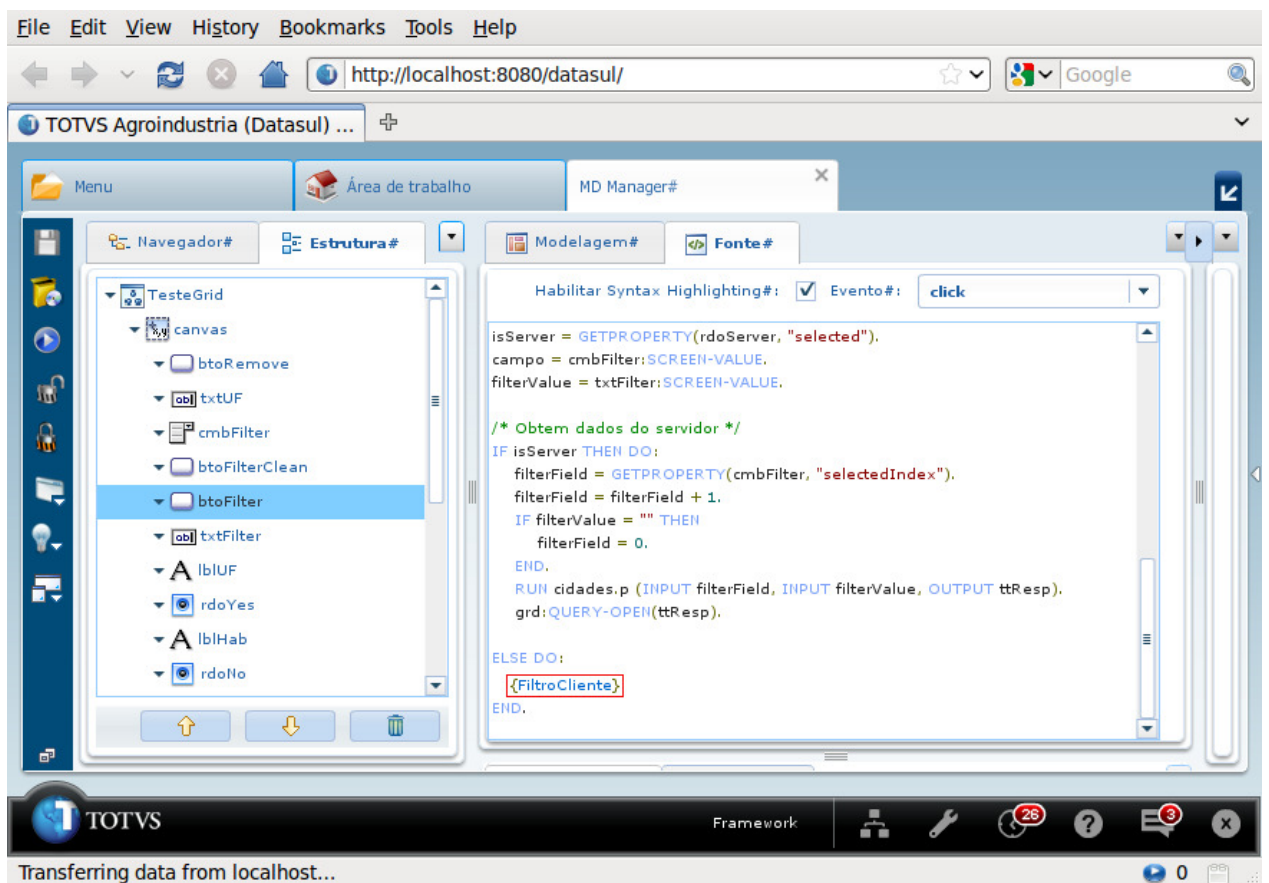
Na imagem a seguir vemos o exemplo de edição da include "FiltroCliente".



Para utilizar uma include, devemos dentro do script onde queremos incluir a mesma, utilizar a seguinte sintaxe:

```
{IncludeName}
```

Na imagem a seguir temos um exemplo de utilização da include "FiltroCliente" no script do evento **btoFilter.click**:



Além da pasta **Library Raiz**, dentro de cada pasta de Application haverá também uma sub-pasta chamada Library. As Includes cadastradas nessa sub-pasta, serão privadas ao aplicativo correspondente. Ou seja, apenas formulários do aplicativo terão permissão para utilizar essas includes. Enquanto que as includes declaradas na pasta Library raiz são globais e podem ser utilizadas por qualquer formulário de qualquer aplicativo.

Para utilizar uma include privada de um aplicativo é necessário utilizar a seguinte sintaxe:

```
{appName\IncludeName}
```

Onde **appName** é o nome do aplicativo dentro do qual a include foi declarada.

Informações sobre este Documento

Versão	Estado	Compatibilidade	Criador	Criação	Último Revisor	Última Revisão
14	incubado	2.0.3,2.5.1	Claudio Montenegro	Fev 11, 2010 15:12	Claudio Montenegro	Abr 05, 2010 08:52



O que é RSS?

Your Rating:

Results:

2 rates

[Add Comment](#)