

- Home
- Específicos
- Flex
- Getting Started
- Java
- Processo Datasul
- Progress
- Tools
- Trilhas
- User
- Page Operations
- Browse Space

SDK - Software Development Kit - v.1.0

Importação e Exportação de base Metadados

Added by [Luís Guilherme Havryluk](#), last edited by [Luís Guilherme Havryluk](#) on Nov 27, 2009 ([view change](#))

Labels
[incubado](#)

A importação/Exportação da base de dados do metadados é uma funcionalidade que permite gerar os dados da base em arquivos XMLs.

documento incubado

Visão Geral

O funcionamento da importação e exportação baseia-se em:

1. No caso de importação a base deve estar vazia.
2. A importação só suporta arquivos XMLs no padrão gerado pelo exportador.
3. A exportação pode gerar toda base ou formulários específicos.
4. Ao exportar formulários específicos, os dados associados ao formulário também serão exportados.
5. A importação realiza upload de arquivo somente em formato .zip contendo os arquivos exportados pela funcionalidade de exportação.

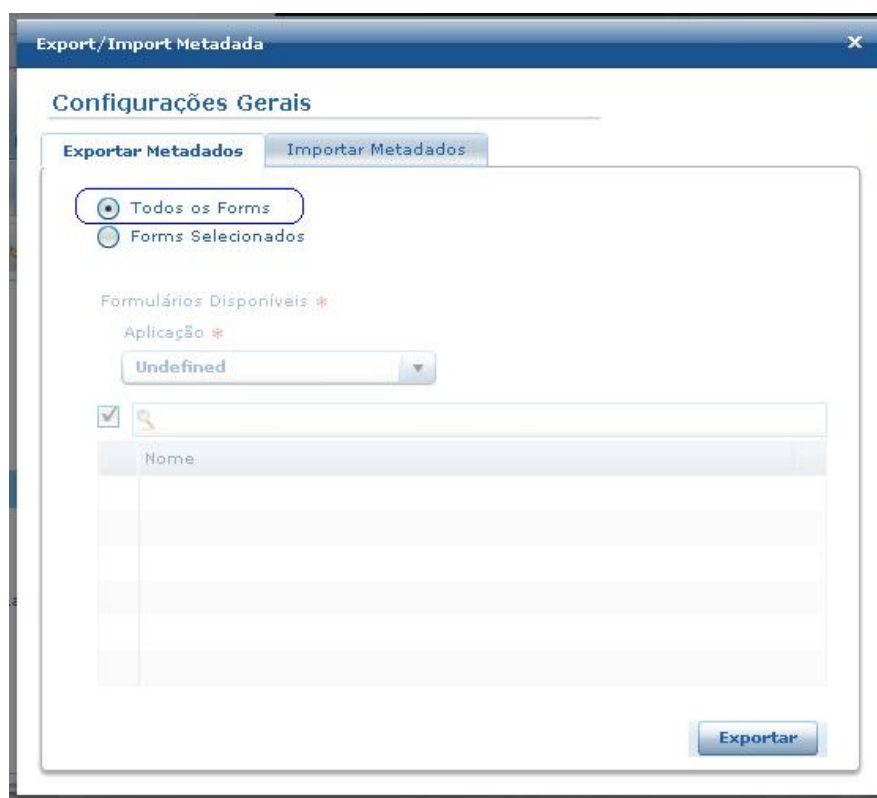
Exportação

A exportação realiza um download contendo todos os arquivos XMLs compactados com o nome de metadados.zip. No entanto, a exportação pode ser completa ou parcial.

Completa

Para realizar a exportação completa da base de dados, basta:

Abrir Gerenciador no ambiente Datasul e Clicar no botão export/import e uma popup será aberta (ver figura abaixo). Selecionar a opção todos os Forms e clicar em exportar.

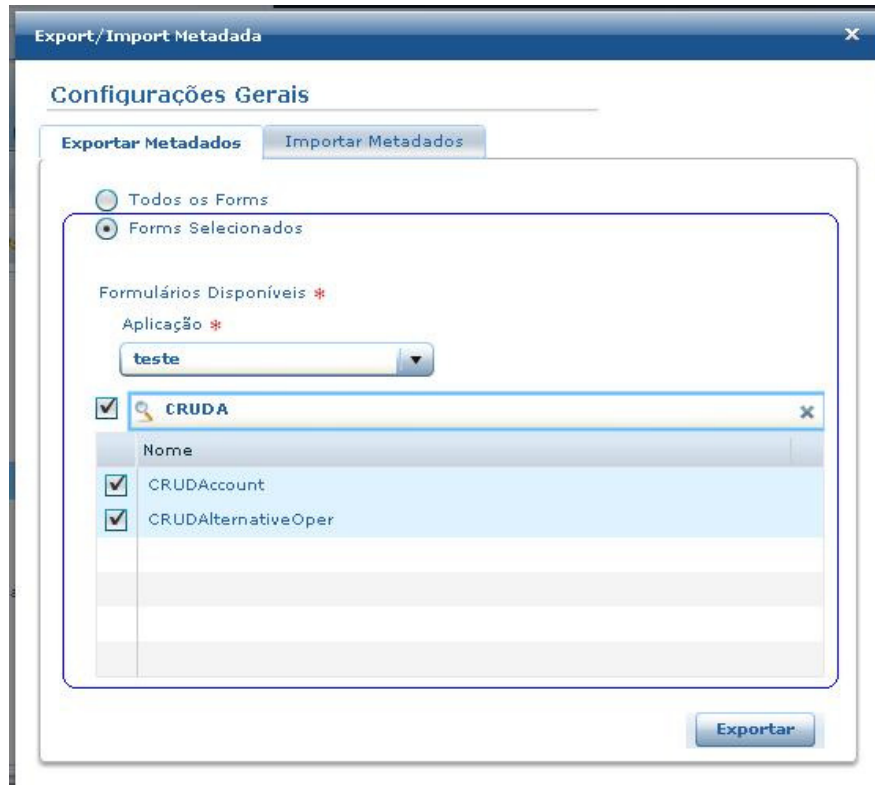


O sistema gerará os dados e gerará o arquivo metadados.zip, o qual, deve ser salvo em local escolhido pelo usuário.

Parcial

Seguindo os passos da exportação completa deve-se selecionar a opção "Forms Seleccionados" (ver figura abaixo). Ao clicar nessa opção as próximas opções da tela serão habilitadas. As opções incluem aplicação e os forms associados,

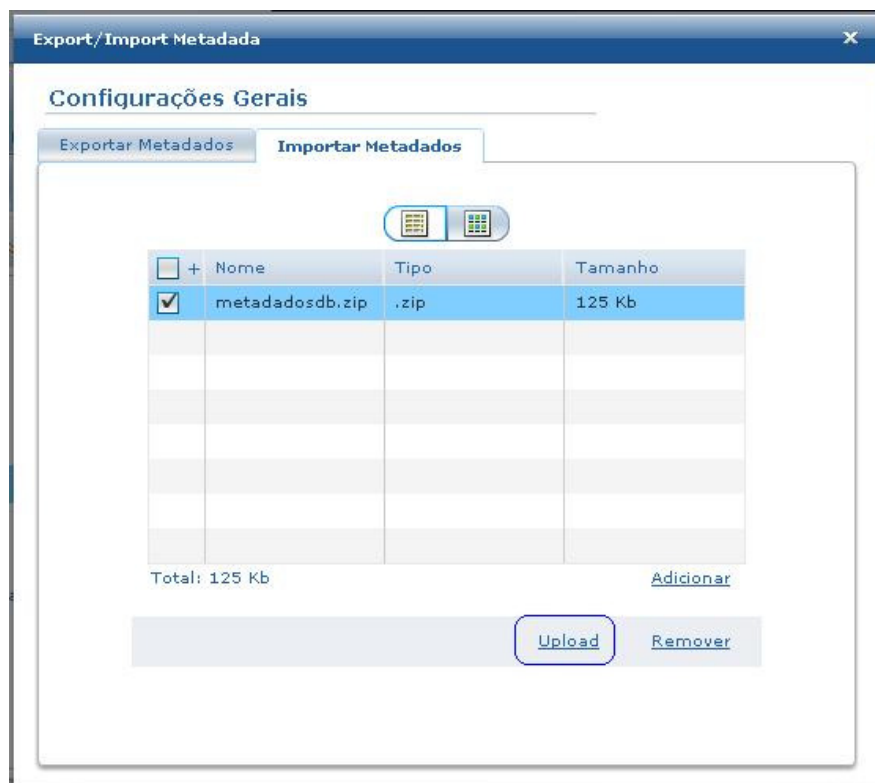
ao selecionar a aplicação o filtro de forms será executado, em adição, o usuário pode filtrar pelos forms de cada aplicação pelo campo de filtro.



Depois de selecionar os forms clicar em exportar e o sistema gerará os dados e gerará o arquivo metadados.zip, o qual, deve ser salvo em local escolhido pelo usuário.

Importação

Na aba Importar Metadados o usuário realiza o upload do arquivo .zip com os XMLs do metadados. O sistema irá descompactar e importar os dados (Ver figura abaixo). Para isso, basta clicar em adicionar e selecionar o arquivo a ser enviado, o arquivo será incluído no grid de arquivo. Para gerar o import deve-se selecionar o arquivo no grid e clicar em upload.



Caso não ocorra nenhum erro o gerenciador carregará todos os dados importados.

Informações sobre este Documento

Versão	Estado	Compatibilidade	Criador	Criação	Último Revisor	Última Revisão
10	incubado		Luís Guilherme Havryluk	Nov 27, 2009 14:18	Luís Guilherme Havryluk	Nov 27, 2009 15:20



Your Rating:

Results:

0 rates

[O que é RSS?](#)

[Add Comment](#)