

[Home](#)[Específicos](#)[Flex](#)[Getting Started](#)[Java](#)[Processo Datasul](#)[Progress](#)[Tools](#)[Trilhas](#)[User](#)[Page Operations](#)[Browse Space](#)

SDK - Software Development Kit - v.1.0

Filtro avançado no CRUDFreeForm

Added by [Fabiano Ramos dos Santos](#), last edited by [Zenon Garcia](#) on Jan 30, 2012 ([view change](#))

Labels

[filtro](#), [avançado](#), [crudfreeform](#)

Visão Geral

O presente documento visa apresentar a solução de filtro avançado para o CRUDFreeForm.

Características

Permite ao usuário a utilização de filtro avançado especializando os filtros aplicados para apresentação dos dados na grade.

Pré-Requisitos

Conhecer a IDE do metadados.

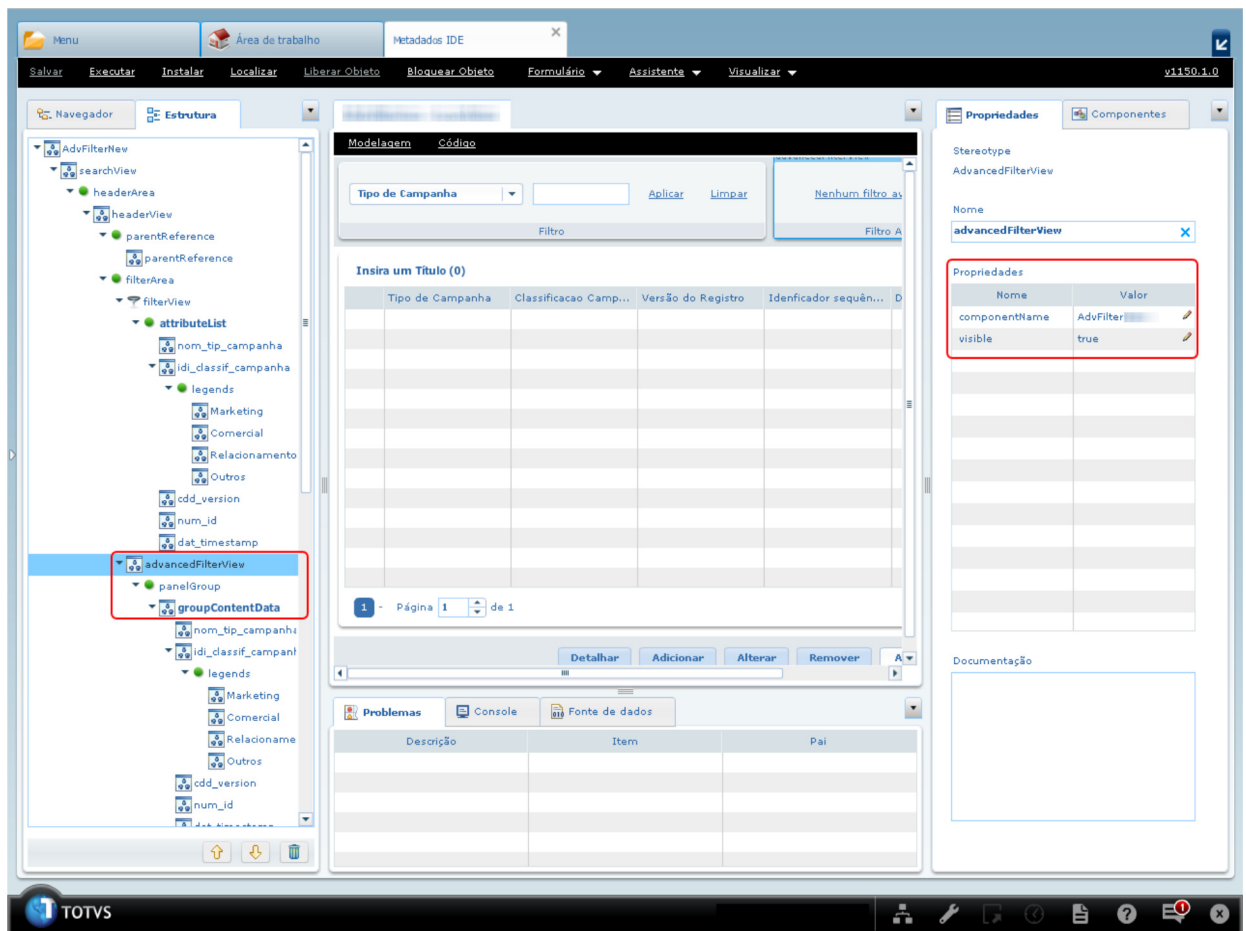
Como utilizá-lo?

A solução de filtro avançado para o CRUDFreeForm encontrar-se-á disponível a partir da liberação de **agosto** do framework.

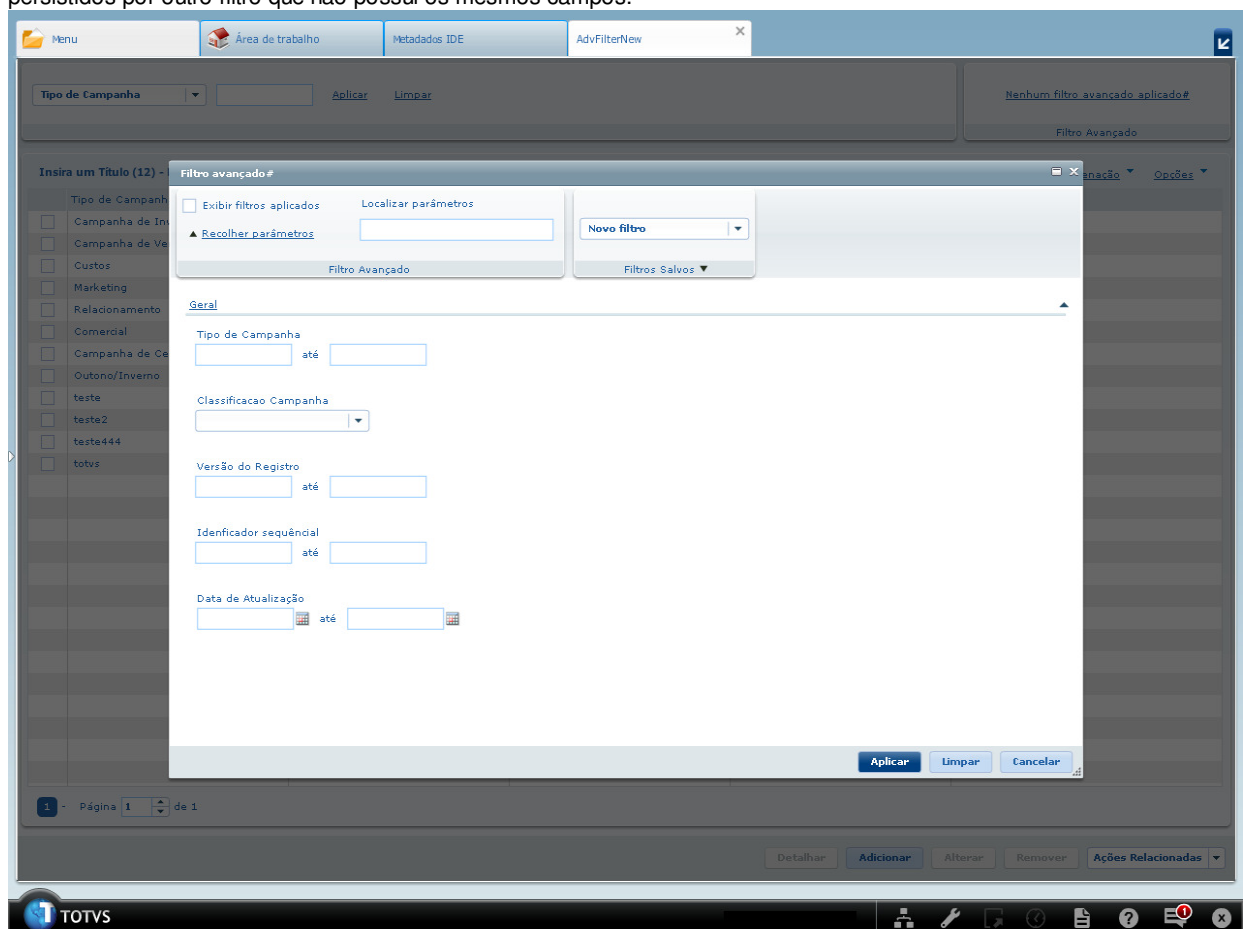
A partir desta liberação todos os CRUDFF criados possuirão no cabeçalho dois GroupHeader: o primeiro correspondente ao filtro simples e o segundo correspondente ao filtro avançado.

No caso do componente não ser necessário pode estar sendo ocultado. Para isto, basta informar nas propriedades do componente, identificado na estrutura pelo nome *advancedFilterView* o valor **false** para a propriedade **visible**.

O componente do filtro é criado inicialmente com uma estrutura básica, contendo um GroupContentData¹ que **não pode** ser eliminado. Isto faz-se necessário para que todas as funcionalidades do filtro avançado estejam disponíveis e funcionais. Pode-se adicionar novos GroupContentData ou manter somente o inicial. Os itens que comporão o filtro avançado posteriormente no formato de campos são adicionados através de janela flutuante que permite selecionar os campos a partir do dataset. Basicamente, os mesmos campos que estarão disponíveis para o filtro simples encontrar-se-ão disponíveis para o filtro avançado.



O componente conta também com a possibilidade de persistência do filtro. Para que a persistência seja realizada é necessário que seja informado um **componentName**. Como trata-se de **propriedade obrigatória**, mesmo que o componente não seja usado, é necessário informar algum nome. Este nome não necessita, necessariamente, ser único, mas sugere-se a utilização da aplicação mais nome do formulário como **componentName** evitando problemas como sobrescrita de dados persistidos por outro filtro que não possui os mesmos campos.



¹ GroupContentData é um esteriótipo representativo do GroupContent.

A tela e os os campos que comporão o filtro avançado só são visíveis em tempo de execução.

Resultados Esperados

Realizar o filtro avançado nos campos existentes no formulário.

 [Add Comment](#)