



Instalação do ByYou ESB

Guia de Instalação e Atualização do ByYou ESB



Instalação do ByYou ESB

Copyright © 2010 TOTVS S.A. Todos os direitos reservados.

Nenhuma parte deste documento pode ser copiada, reproduzida, traduzida ou transmitida por qualquer meio eletrônico ou mecânico, na sua totalidade ou em parte, sem a prévia autorização escrita da TOTVS S.A., que reserva-se o direito de efetuar alterações sem aviso prévio. A TOTVS S.A não assume nenhuma responsabilidade pelas conseqüências de quaisquer erros ou inexatidões que possam aparecer neste documento.

TOTVS S.A.
Av. Santos Dumont, 831, Joinville, SC, Brasil, CEP 89.222-900



Atualização do ByYou ESB

Índice

Índice	2
Capítulo 1	4
Prefácio	4
Capítulo 2	5
Instalando o ByYou ESB.....	5
Capítulo 3	10
Atualizando o ByYou ESB	10



Atualização do ByYou ESB

Capítulo 1

Prefácio

Finalidade

Este guia tem como finalidade, descrever de forma objetiva, passo a passo, todos os procedimentos necessários para a instalação do produto ByYou ESB, bem como configurar o produto nas plataformas suportadas.

Público Alvo

A instalação de programas pode ser realizada por pessoas com experiência em instalação de aplicativos. Já a instalação Banco de Dados, Web Server e Serviço Web requer pessoas que tenham conhecimentos de ambiente de rede.

Servidor ByYou ESB

Para o servidor ByYou ESB os seguintes requisitos são necessários:

- Servidor Windows (Server 2003, Server 2008, XP e Vista) ou Linux Ubuntu;
- Configuração típica: Processador Dual Core, 2 GHz ou superior, 1 GB de RAM, 500 MB de disco;

Banco de Dados

O Banco de dados deve ser instalado no servidor, a escolha e adoção de qual banco de dados utilizar é uma opção do cliente. O servidor de aplicação oferece suporte a praticamente qualquer banco de dados que seja compatível com a especificação JDBC. Entretanto, os bancos de dados homologados para ByYou ESB são:

- Microsoft SQL Server 2000, 2005, 2008 – www.microsoft.com
- MySQL – www.mysql.org
- Oracle – www.oracle.com

A documentação para a instalação e administração do banco de dados pode ser encontrada no site de cada um dos respectivos fornecedores. O banco de dados do ByYou ESB será criado automaticamente pelo servidor de aplicação, logo não é necessário nenhum procedimento para a criação das tabelas e campos do banco de dados. O servidor de aplicação vai atualizar a base automaticamente na primeira execução da aplicação, sendo necessário apenas que o banco já esteja criado e disponível para acesso.

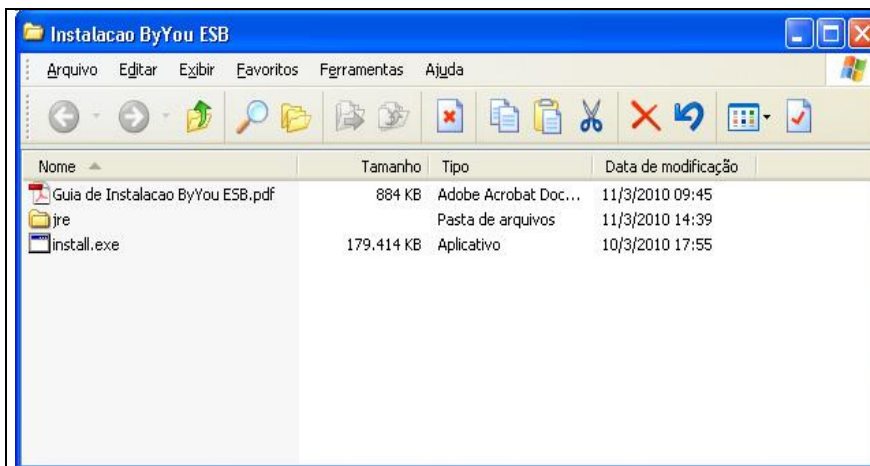


Atualização do ByYou ESB

Capítulo 2

Instalando o ByYou ESB

Visão do arquivo descompactado.



Ao descompactar o arquivo que contém a instalação do ByYou ESB, terá a visão da imagem ao lado. Onde encontra-se no mesmo diretório:

- O Guia de Instalação ByYou ESB.pdf (este).
- Um diretório chamado **jre**. (Java Runtime Environment utilizado para executar a instalação).
- O arquivo de instalação, chamado install.exe.

Para iniciar a instalação basta executar o arquivo de extensão EXE (**Install.exe**).

Seleção de idioma da o guia de instalação



Esta tela oferece a opção de escolher um idioma para o guia de instalação.

As opções de idiomas são:

- Português
- Inglês

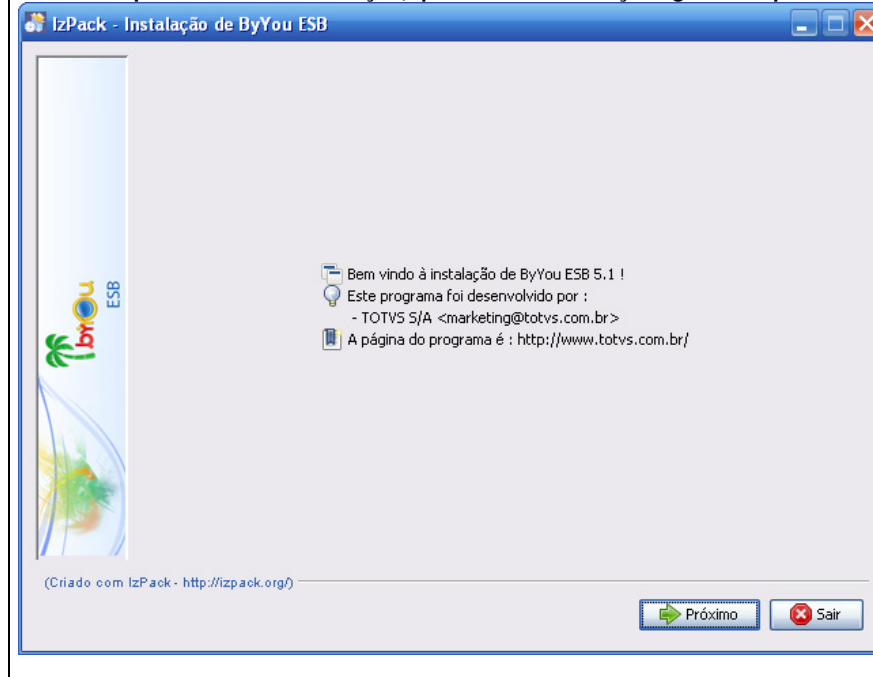
Para continuar, clique em OK.



Atualização do ByYou ESB

Início da instalação

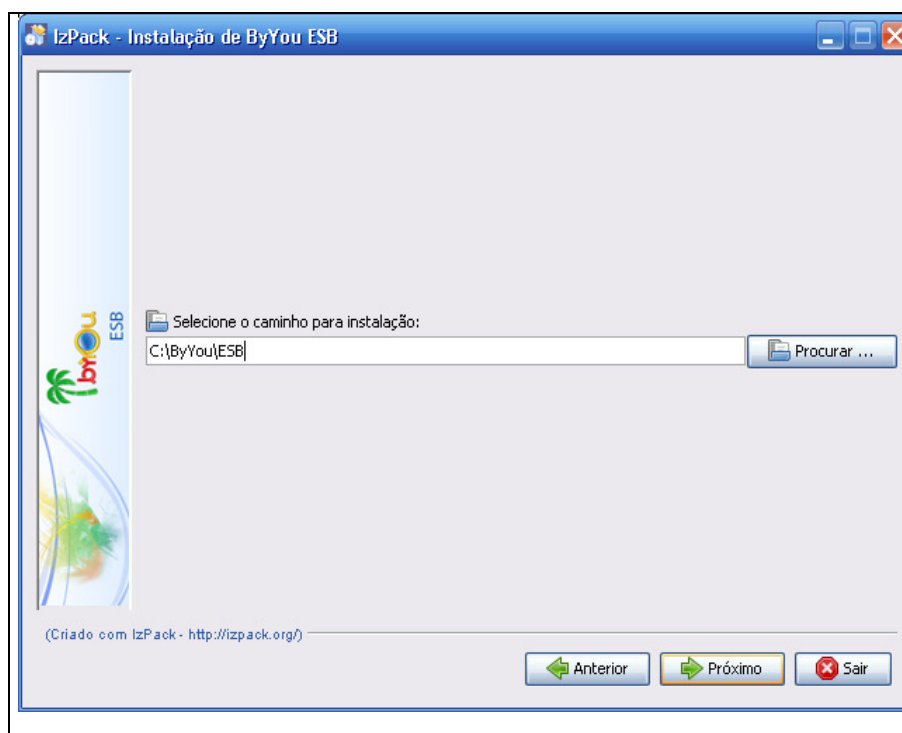
Esta é a primeira tela de instalação, que contém informações gerais do produto.



Nesta tela o guia de instalação saúda o usuário e exibe informações sobre o desenvolvedor do ByYou ESB.

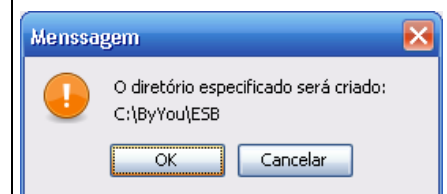
Para continuar com a instalação, clique em Próximo.

Diretório da instalação



Nesta tela, você pode escolher um diretório para fazer a instalação do ESB.

Sendo assim, após clicar no botão próximo, abrirá a caixa de diálogo abaixo:

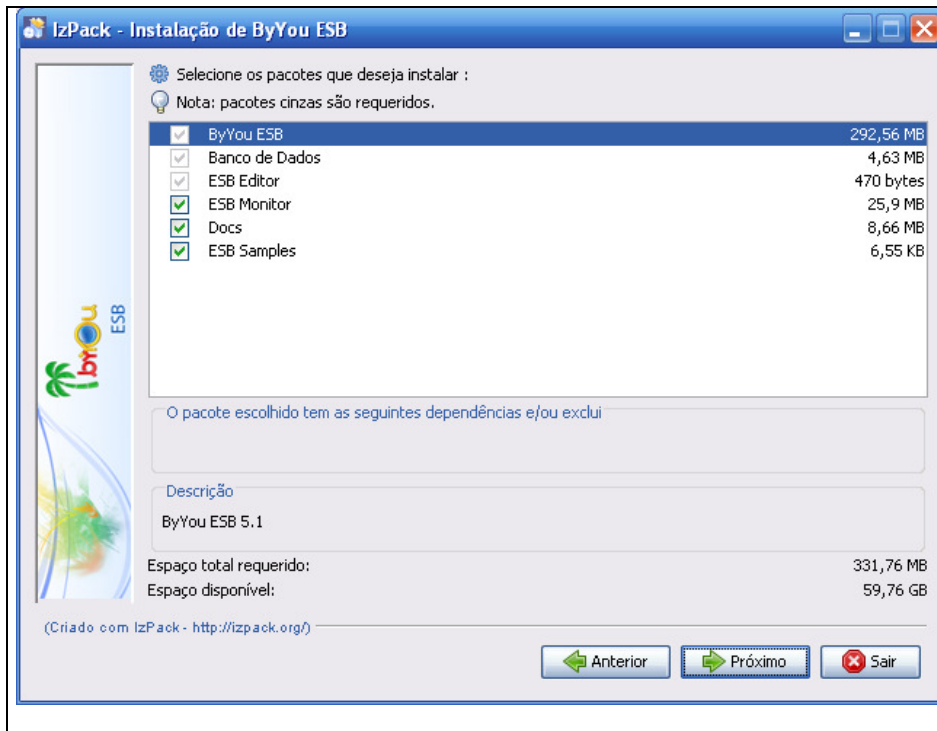


Clique em OK para continuar a instalação.



Atualização do ByYou ESB

Pacotes que serão instalados



Neste ponto, podemos selecionar três pacotes do ByYou ESB que são pacotes opcionais.

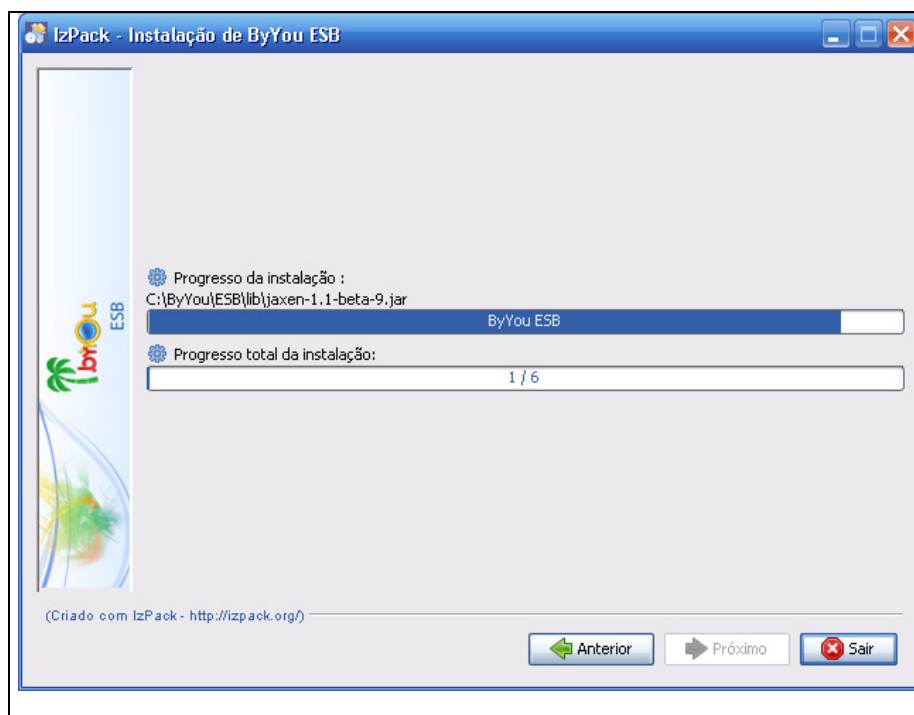
Os pacotes disponíveis são:

1. ESB Monitor;
2. Docs (Documentação);
3. ESB Sample (Exemplos).

Os pacotes ByYou ESB, Banco de Dados e ByYou ESB Editor são **pacotes padrão** da instalação.

Para continuar com a instalação, clique em Próximo.

Instalação dos pacotes do ByYou ESB



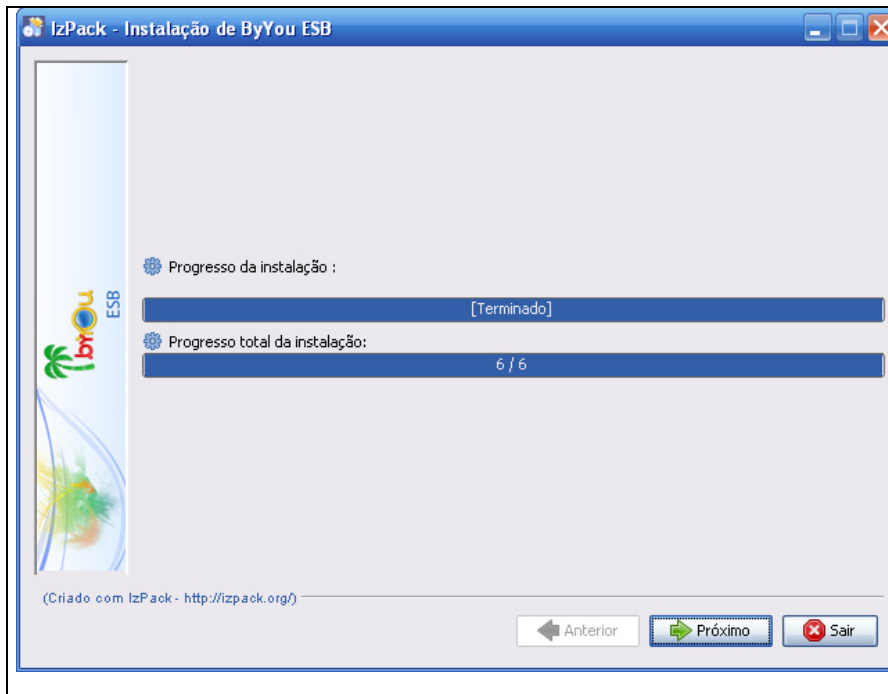
Nesta tela é exibido o progresso da instalação dos Pacotes do ByYou ESB no diretório selecionado no passo anterior.

Para continuar com a instalação, é necessário aguardar o processo de instalação terminar. Veja a próxima página.



Atualização do ByYou ESB

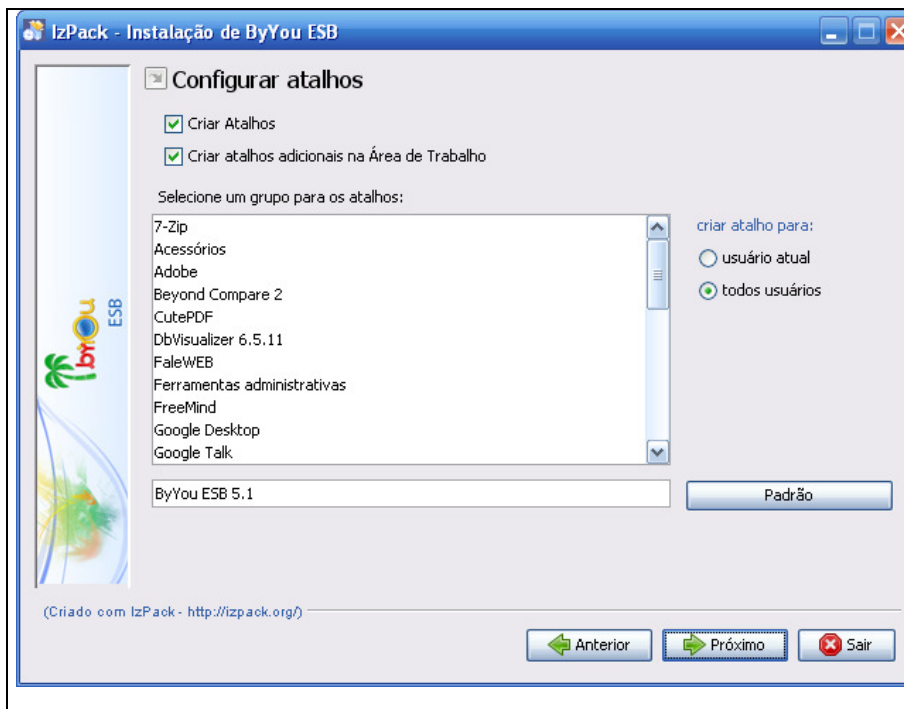
Conclusão do progresso de instalação dos pacotes do ByYou ESB



E então a tela de conclusão do processo de instalação dos pacotes do ByYou ESB é exibida.

Para continuar com a instalação, clique em Próximo.

Configuração de atalhos



Nesta tela é exibida a configuração de atalhos do ByYou ESB.

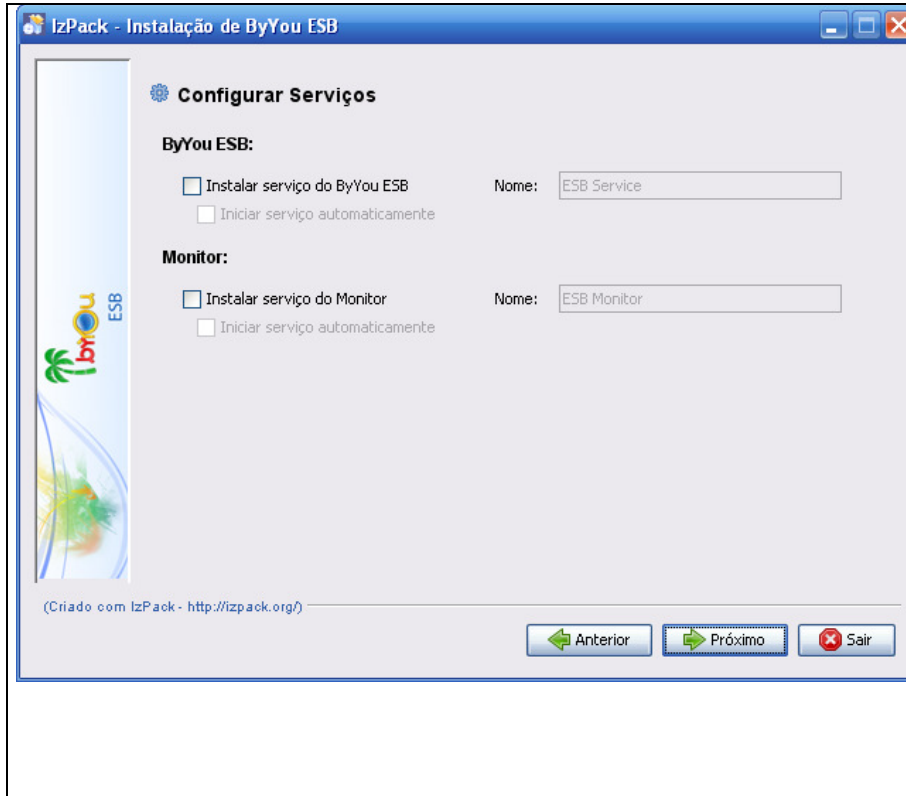
Você pode escolher a opção de criar atalhos e/ou a opção de criar atalhos na área de trabalho.

Para continuar com a instalação, clique em Próximo.



Atualização do ByYou ESB

Instalação de serviços do ByYou ESB



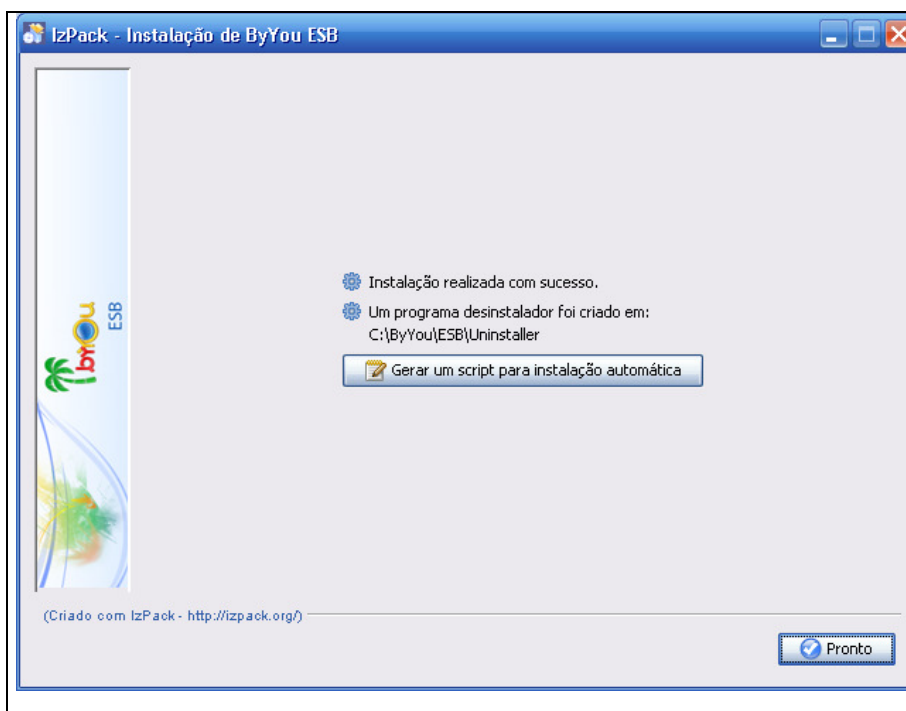
Nesta tela é exibida a instalação dos Serviços do ByYou ESB e/ou do Monitor como Serviços do Windows. Desta forma é possível que cada instalação do ByYou ESB tenha seus respectivos Serviços no Windows, para ambientes de produção e testes, por exemplo.

Para optar em instalar o Serviço do ESB como Serviços do Windows, selecione as opções referentes apresentadas na tela.

É possível também alterar o nome do Serviço informando seu novo nome no campo **Nome** que será habilitado ao lado.

Para continuar com a instalação, clique em **Próximo**.

Finalização da instalação do ByYou ESB



Neste ponto são exibidas mensagens de conclusão da instalação do ESB.

Para finalizar a instalação clique em **Pronto**.



Atualização do ByYou ESB

Capítulo 3

Atualizando o ByYou ESB

Considerações

O ByYou ESB deve ser atualizado somente quando a versão instalada for anterior a versão atual. Para ter acesso a versão atual acesse a central de downloads: <http://www.totvs.com/suporte/central-de-download>, selecionando o segmento de atuação da empresa, linha de produto "Tecnologia", Soluções "ESB".

Atualizando o ByYou ESB

Faça o download da última versão do ByYou ESB acessando a central de downloads.

O processo de atualização é muito parecido com o de instalação do produto.

Para realizar esse processo é necessário fazer a descompactação do arquivo.zip baixado da central de download e executar algumas rotinas de atualização através de scripts existentes pelo ByYou ESB.

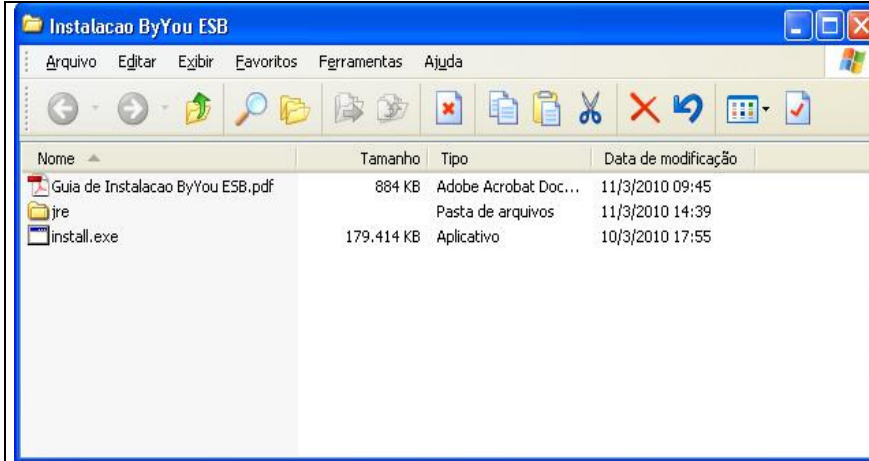
Observações iniciais

Antes de iniciar o processo de atualização do ByYou ESB pare todos os serviços inicializados do produto.



Atualização do ByYou ESB

Visão do arquivo descompactado.



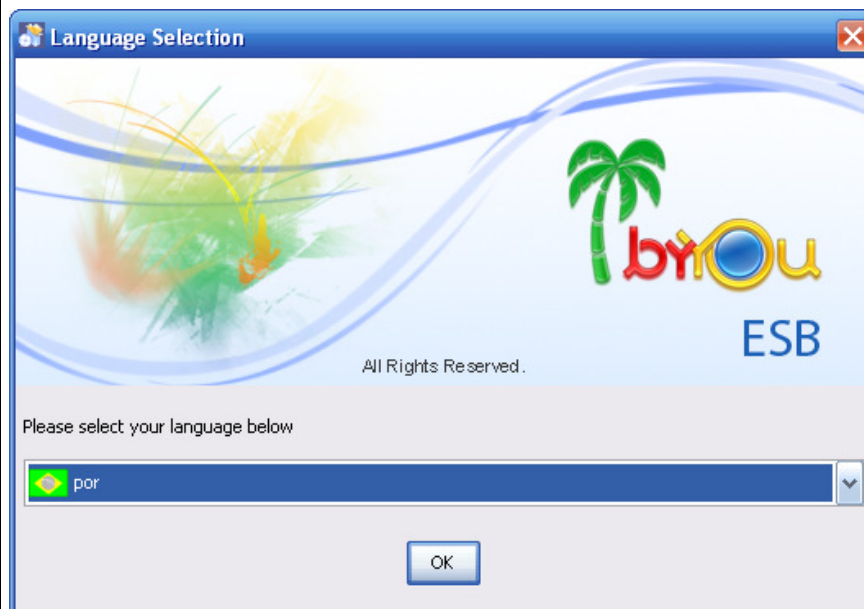
Ao descompactar o arquivo que contém a instalação/atualização do ByYou ESB, terá a visão da imagem ao lado. Onde se encontra no mesmo diretório:

- O Guia de Instalação ByYou ESB.pdf (este).
- Um diretório chamado **jre**.
- O arquivo de instalação/atualização, chamado **install.exe**.

Para iniciar a atualização basta executar o arquivo de extensão EXE (Install.exe).

Seleção de idioma da o guia de instalação

Executando o arquivo.exe de atualização.



Esta tela oferece a opção de escolher um idioma para o guia de atualização.

As opções de idiomas são:

- Português
- Inglês

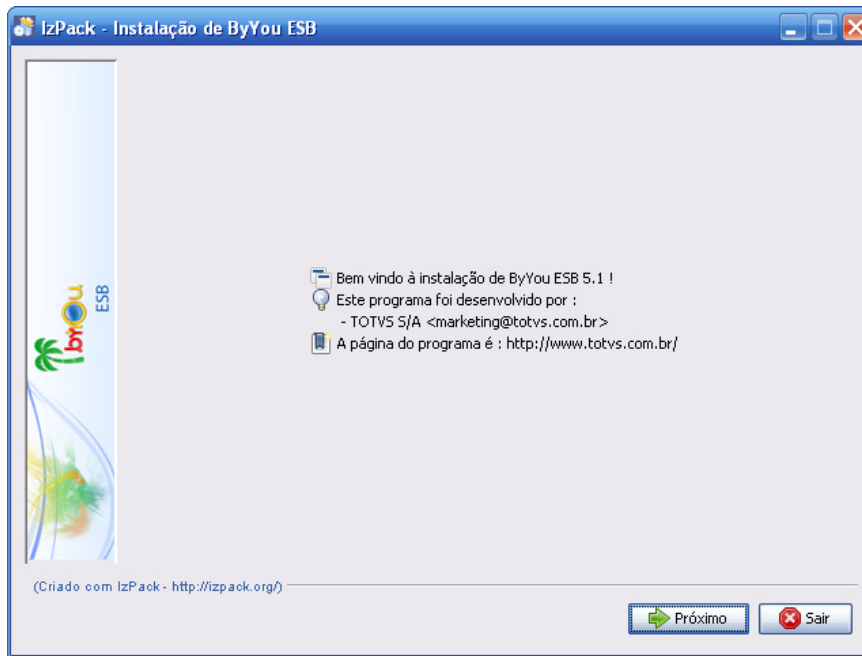
Para continuar, clique em OK.



Atualização do ByYou ESB

Início da atualização

Esta é a primeira tela de atualização, que contém informações gerais do produto.



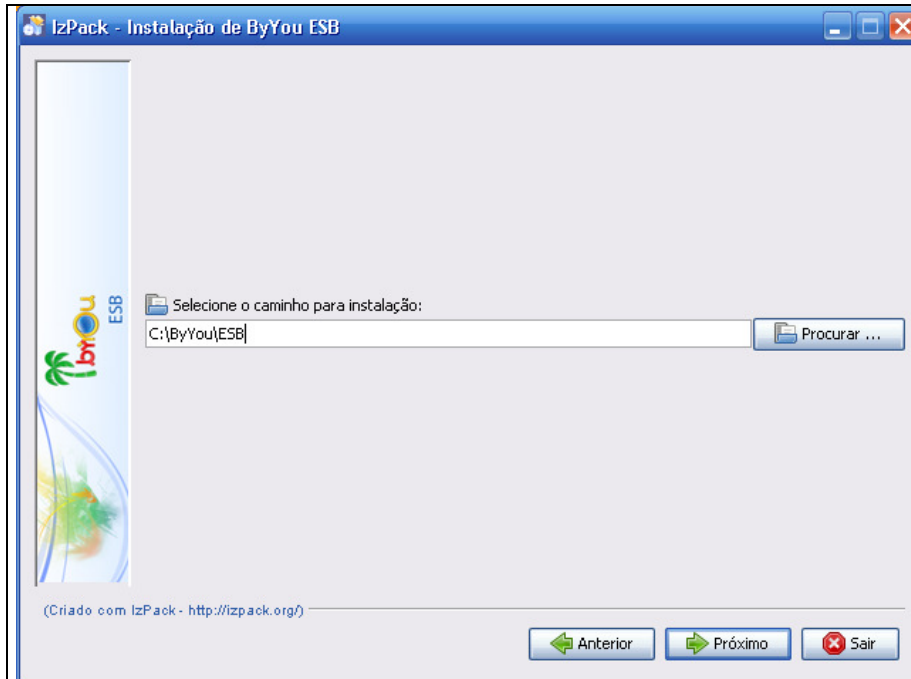
Nesta tela o guia de atualização saúda o usuário e exibe informações sobre o desenvolvedor do ByYou ESB.

Para continuar com a atualização, clique em Próximo.



Atualização do ByYou ESB

Selecionando o diretório para atualização do ByYou ESB

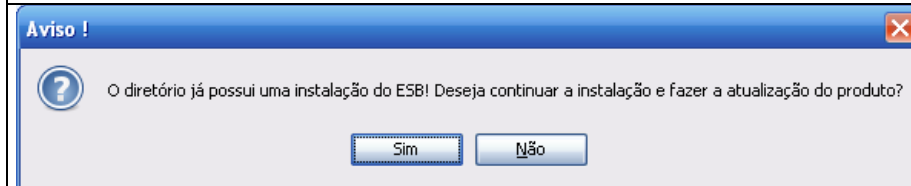


Importante:

Nesta etapa você deve selecionar a pasta raiz do diretório da instalação de seu ByYou ESB.

Observação: Será exibida uma mensagem de diálogo (imagem mostrada no próximo passo) avisando que já possui uma instalação do ByYou ESB. Clique em Sim para continuar a atualização.

Clique em Próximo para continuar a atualização.

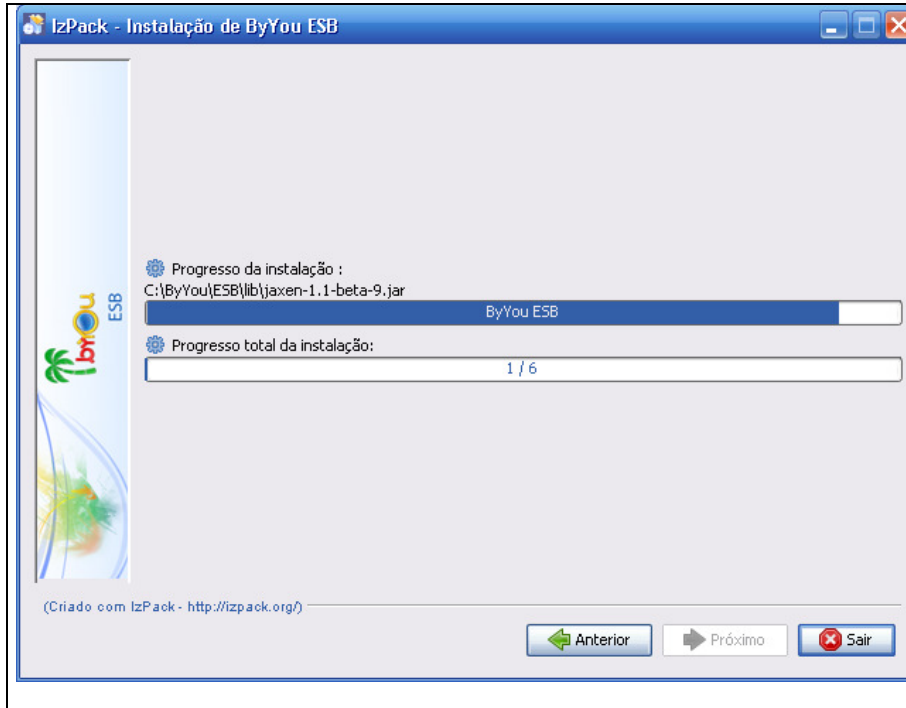


Observação: Será exibida uma mensagem de diálogo avisando que já possui uma instalação do ByYou ESB. Clique em Sim para continuar a atualização.



Atualização do ByYou ESB

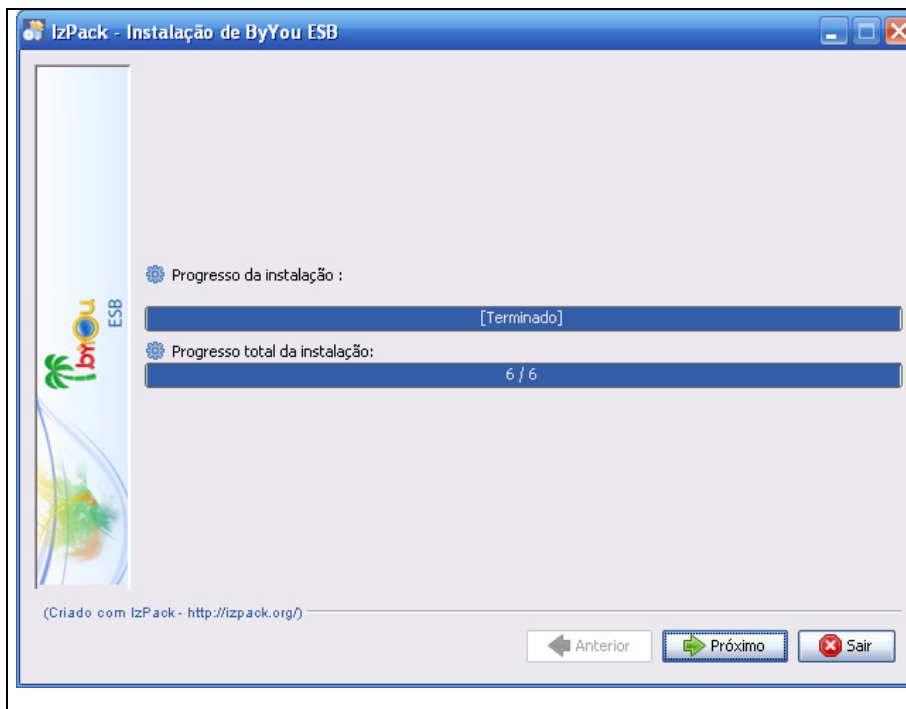
Atualização do ByYou ESB



Nesta tela é exibido o progresso da atualização do seu ByYou ESB no diretório selecionado no passo anterior.

Para continuar com a atualização, é necessário aguardar o processo de atualização terminar. Veja a próxima página.

Conclusão do progresso de atualização do ByYou ESB



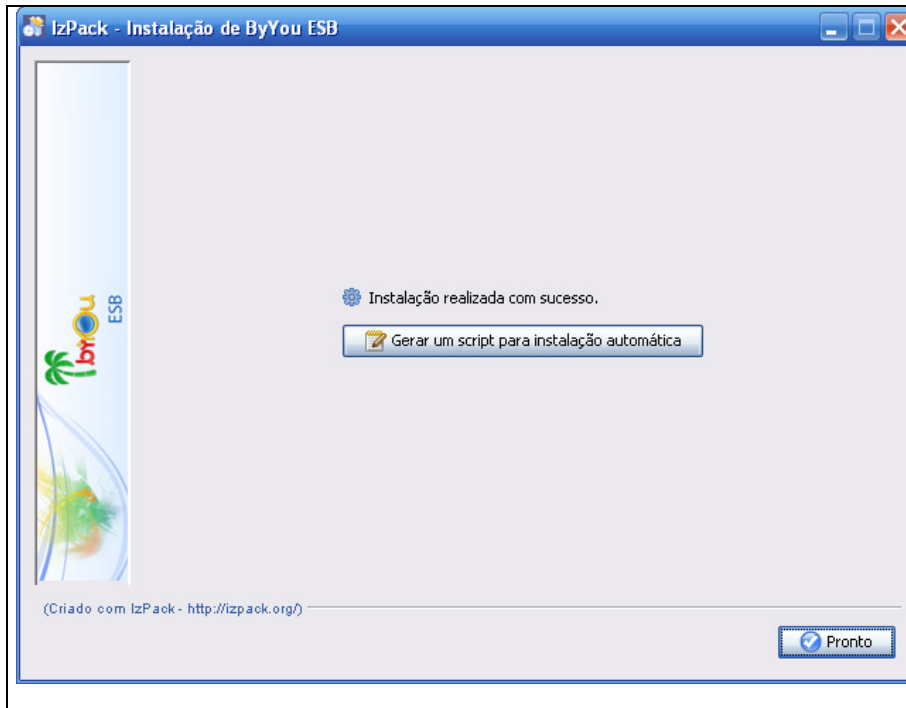
Nesta tela é exibida a conclusão do processo de atualização do ByYou ESB.

Para continuar com a atualização, clique em Próximo.



Atualização do ByYou ESB

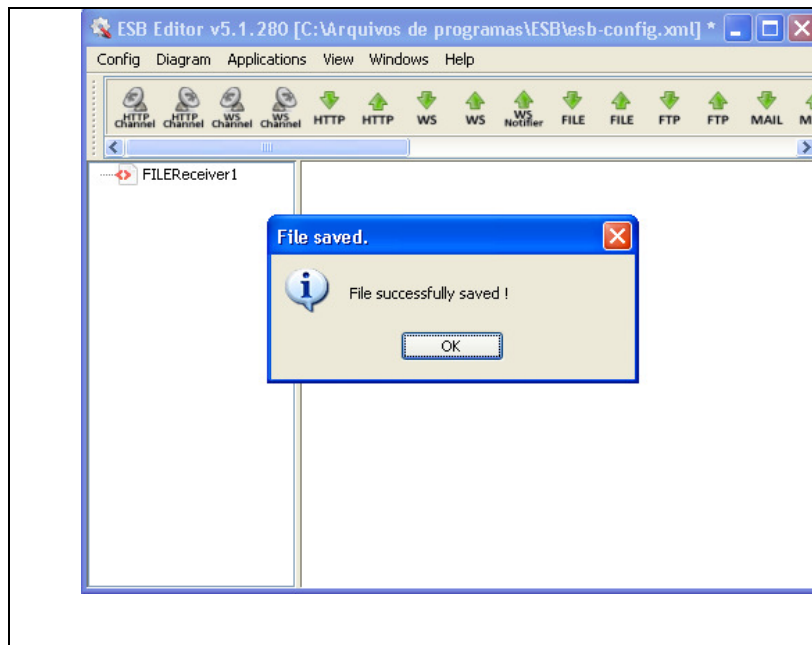
Finalização da atualização do ByYou ESB



Nesta tela são exibidas mensagens de conclusão da atualização do ESB.

Para finalizar a atualização clique em Pronto.

Salvando configurações da versão atualizada do ByYou ESB

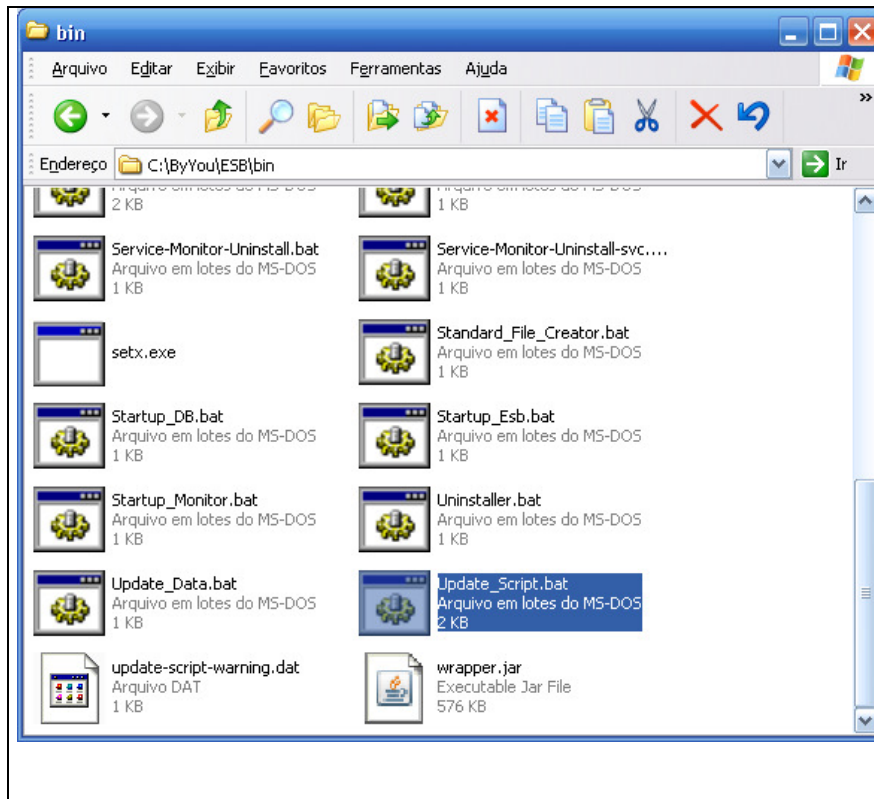


Inicie o ESB Editor, carregue seus diagramas e salve as configurações do ESB Editor.



Atualização do ByYou ESB

Executando script de atualização do ByYou ESB



Observação: Antes de seguir o passo abaixo, certifique-se de que o banco de dados que o ByYou ESB utiliza esteja em execução.

Entre no **diretório de instalação do ByYou ESB** na pasta **bin** e clique no arquivo **Update_Script.bat**, conforme essa mensagem ao lado exibe.

Após executar esse ícone, aguarde abrir a tela que o próximo passo mostra.

- Caso a versão a ser atualizada seja igual ou inferior a 5.1.111, deve ser atualizado campos das tabelas do ByYou ESB. Executar script SQL abaixo após terminar o processo de atualização.

Tabela 1 - Script SQL a ser executado caso versão inferior a 5.1.111

```
update IntegratorMessage set statusmessage = status
where statusmessage is null;

update BillingStatistics set messageType = type
where messageType is null;

update BillingStatistics set messageCount = count
where messageCount is null;
```