

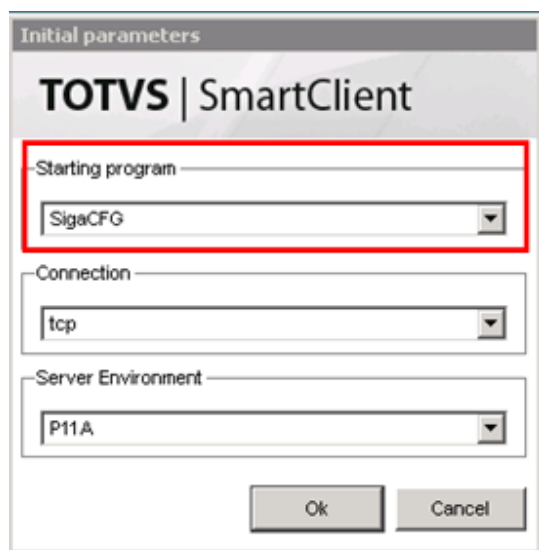
Integração Linha RM x Protheus SIGAMNT

Produto	:	Integração Linha RM x Protheus SIGAMNT
Processo	:	Alterar
Subprocesso	:	Alterar campos do dicionário de dados Cliente e Fornecedor.
Data da publicação	:	19/12/2012

Este documento tem o objetivo de orientar a alteração do dicionário de dados, nos campos A1_LOJA e A2_LOJA, que devem ser inicializados com um valor padrão.

DESENVOLVIMENTO/PROCEDIMENTO

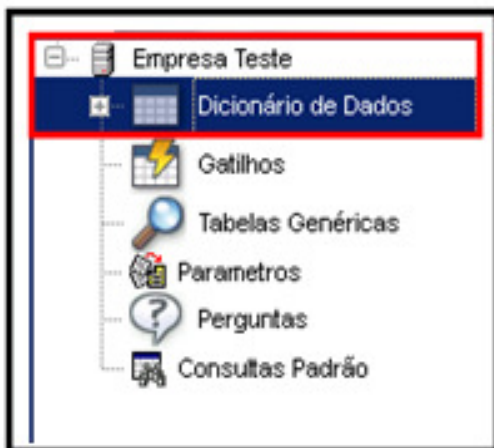
Passo 1 - Acessar o Protheus , Módulo SigaCFG



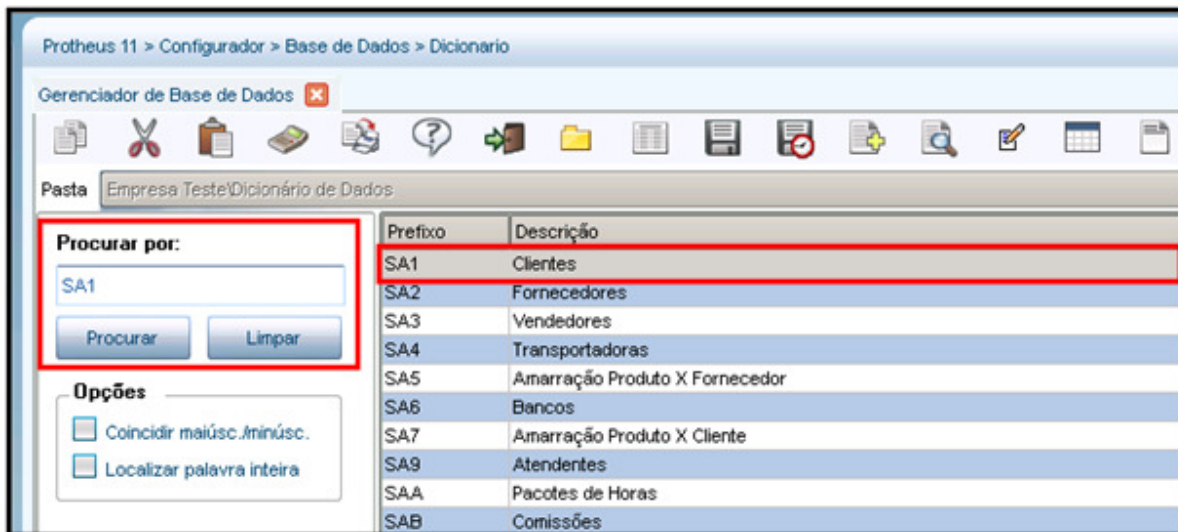
Passo 2 – Acessar : Base de dados / Dicionário / Bases de Dados.



Passo 3 – Acessar : Empresas / Dicionário de dados.



Passo 4 –Pesquisar por SA1 . Selecione a tabela e clique em editar



Passo 5 – Clique em Editar :



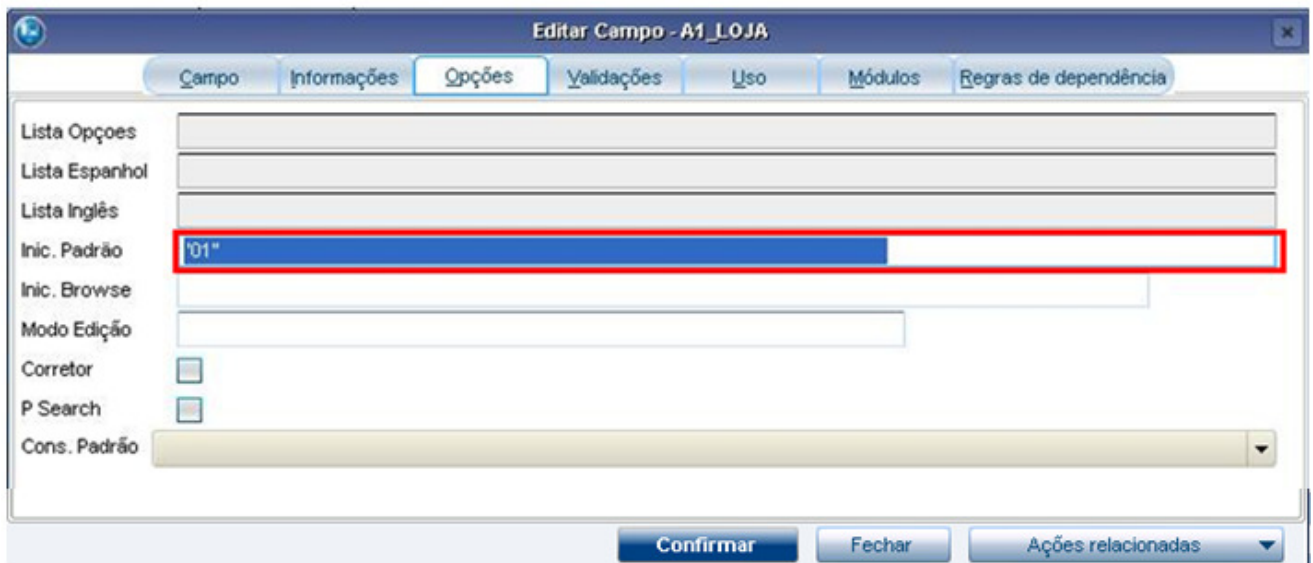
Passo 6 – Acesse : Clientes / Campos.



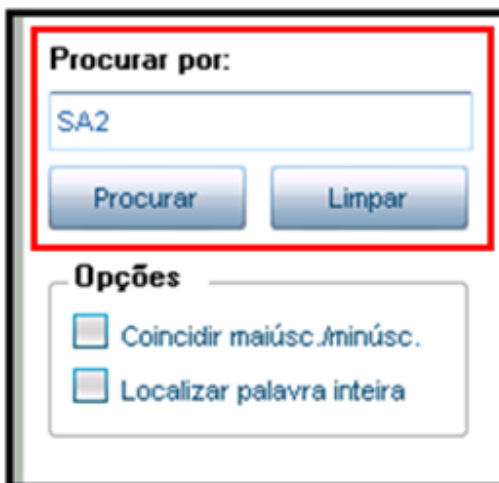
Passo 7 –Pesquisar pelo campo do cliente (A1_LOJA)

Passo 8 – Selecionar o campo A1_LOJA e clicar no ícone Editar :

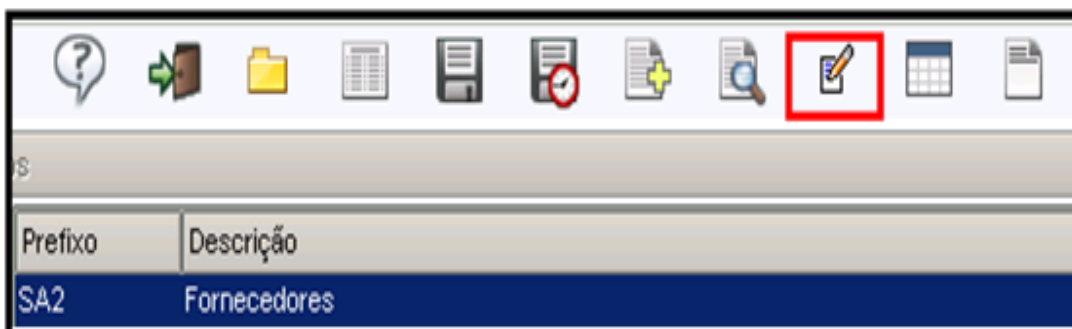
Passo 9 – Informar o valor "01" (As aspas são necessárias) ao campo Inic.Padrão localizado na aba Opções e Confirmar :



Passo 10 - Pesquisar pela Tabela SA2 :

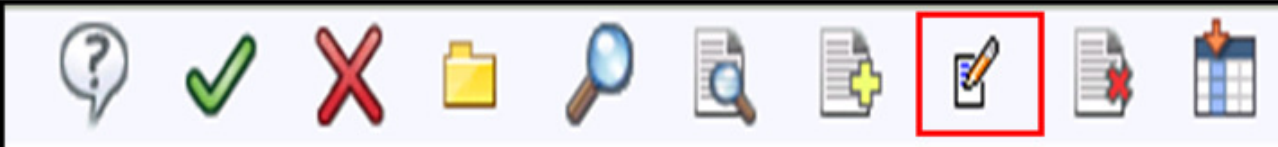


Passo 11 – selecionar a Tabela e clicar no ícone Editar :



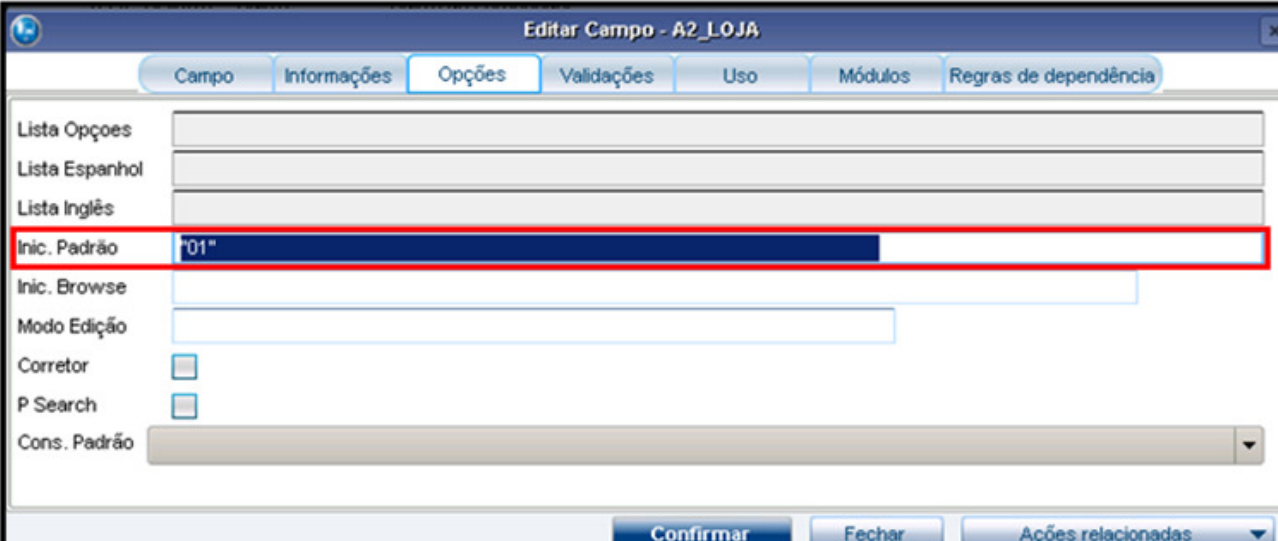
Passo 12 - Acessar : Fornecedores / Campos .

Passo 13 – Selecionar o campo A2_Loja e clicar em Editar :



	-	+	Ordem	Campo	Título	Descrição
			3	A2_LOJA	Loja	Loja do Fornecedor

Passo 14 – Informar o valor "01" (As aspas são necessárias) ao campo Inic.Padrão localizado na aba Opções e Confirmar :



Editar Campo - A2_LOJA

Campo Informações **Opções** Validações Uso Módulos Regras de dependência

Lista Opções

Lista Espanhol

Lista Inglês

Inic. Padrão "01"

Inic. Browse

Modo Edição

Corretor

P Search

Cons. Padrão

Confirmar Fechar Ações relacionadas