



Atividade de paletização na expedição

TOTVS Logística WMS – Linha Logix

25/06/2021



Sumário

1. Objetivo	3
2. Configuração	4
2.1. Contrato paletização	4
2.2. Por depositante	4
2.3. Por destinatário	5
2.4. Por solicitação de carga	5
3. Exemplo da execução da paletização	7
3.1. Movimentação de volumes paletizados	12
4. Consultas	13
5. Assuntos relacionados	14



ATIVIDADE DE PALETIZAÇÃO NA EXPEDIÇÃO



1. Objetivo

Permitir que a atividade de paletização de cargas para expedição sejam efetuadas e acompanhadas no WMS Logix.

A atividade de paletização, ou repaletização, consiste em acondicionar a mercadoria em paletes específicos, garantindo o correto intercâmbio entre os meios de transporte e as estruturas de armazenagem.

Esta atividade pode ser uma etapa adicional no processo de **expedição**.



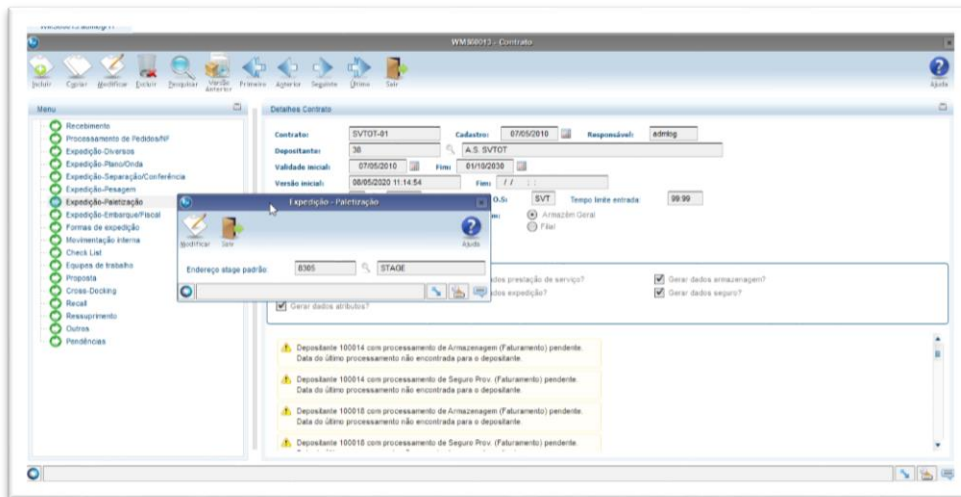
ATIVIDADE DE PALETIZAÇÃO NA EXPEDIÇÃO



2. Configuração

Como a troca de padrão de paletização pode variar por depositante, por destinatários e até por cargas específicas (exemplo: uma carga para exportação), é possível configurar a atividade de paletização de três formas diferentes.

2.1. Cálculo customizado

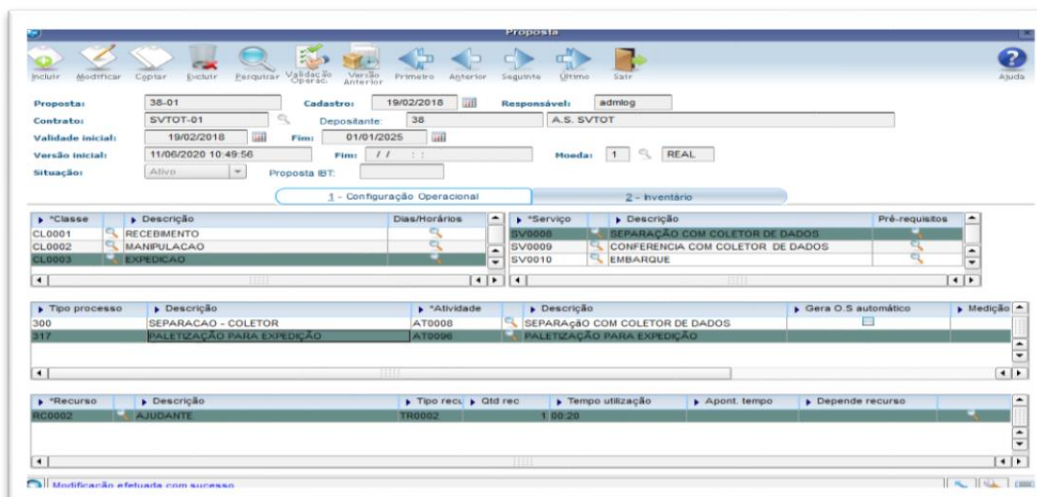


2.2. Por depositante

Quando configurado por depositante, todas os processos de expedição deste depositante terão a atividade de paletização.

Para que isso ocorra, a atividade correspondente ao tipo de processo **317 - Paletização** deve ser adicionado a estrutura de serviços da classe de expedição.

A paletização pode ser adicionada após a **separação** ou após a **conferência**.





ATIVIDADE DE PALETIZAÇÃO NA EXPEDIÇÃO



2.3. Por destinatário

Quando a paletização é necessária para destinatários específicos, a paletização pode ser configurada como um serviço independente e assim configurada nas formas de expedição por destinatário.

*Classe	Descrição	Dias/Horários	*Serviço	Descrição	Pré-requisitos
CL0001	RECEBIMENTO		SV0015	RECONFERENCIA EXPEDIÇÃO	
CL0002	MANIPULACAO		SV0024	TRANSFERENCIA DE VOLUMES	
CL0003	EXPEDICAO		SV0089	PALETIZAÇÃO	

*Tipo processo	Descrição	*Atividade	Descrição	Gera O.S automático	Medição
317	PALETIZAÇÃO PARA EXPEDIÇÃO	AT0096	PALETIZAÇÃO PARA EXPEDIÇÃO	<input type="checkbox"/>	Documents

*Recurso	Descrição	Tipo rec.	Qtd rec	Tempo utilização	Apont. tempo	Depende recurso
RC0002	AJUDANTE	AJUDAN		1 00:20		

*Sequencial	*Serviço	Descrição	*Atividade	Descrição	Tipo processo
1	SV0088	SEPARACAO COM COLETOR DE	AT0088	SEPARACAO COM COLETOR DE	
2	SV0088	CONFERENCIA COM COLETOR	AT0088	CONFERENCIA COM COLETOR DE	
3	SV0089	PALETIZAÇÃO	AT0096	PALETIZAÇÃO PARA EXPEDIÇÃO	

2.4. Por solicitação de carga

Quando a necessidade de paletização ocorre de forma aleatória para um depositante, dependendo de cada solicitação de carga, a atividade de paletização pode ser configurada como uma atividade extra relacionada a um atributo de Solicitação de Carga, e assim, ser indicado em cada solicitação de carga se a atividade vai ser executada ou não.

- Primeiramente deve ser cadastrado um atributo na rotina **WMS6910 (Cadastro de Atributos da Solicitação de Carga)** informando o gatilho, que é o valor para o atributo na Solicitação de Carga que



ATIVIDADE DE PALETIZAÇÃO NA EXPEDIÇÃO



gerará a atividade de paletização no processo e o momento que a atividade deve ser executada. No exemplo abaixo ela ocorrerá antes do embarque, ou seja, após a separação, conferência e pesagem, conforme configuração do processo.

*Deposante	Razão social	Atributo Layout EDI / Atributo Etiqueta
38	SVTOT	ATRIBUTO LIVRE 01

- Na Solicitação de Carga será possível indicar se o processo terá ou não **paletização**.

*Atributo	Valor	Atividade extra
PALETIZAÇÃO	S	AT0096 - PALETIZAÇÃO PARA EXPEDIÇÃO



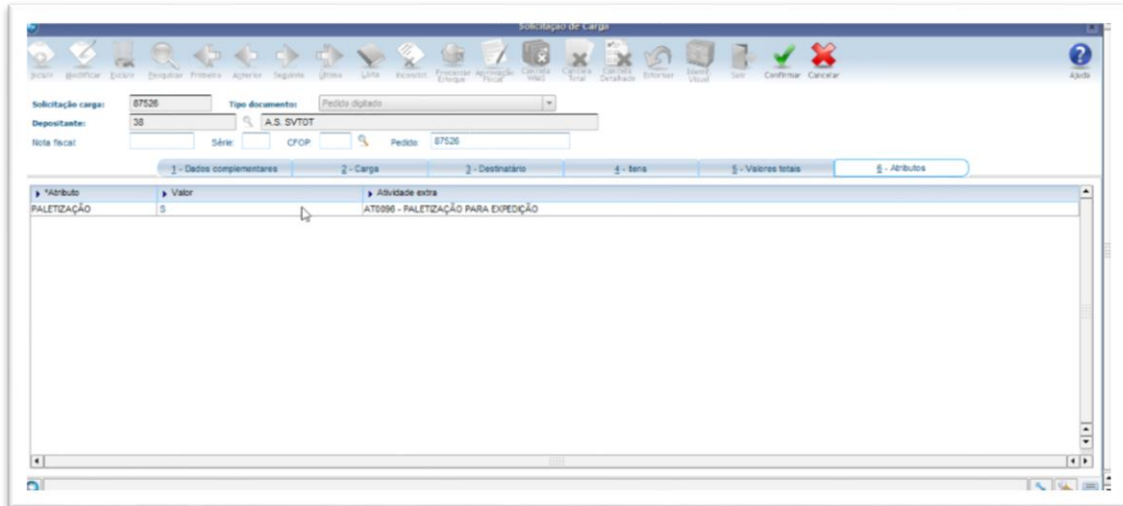
ATIVIDADE DE PALETIZAÇÃO NA EXPEDIÇÃO



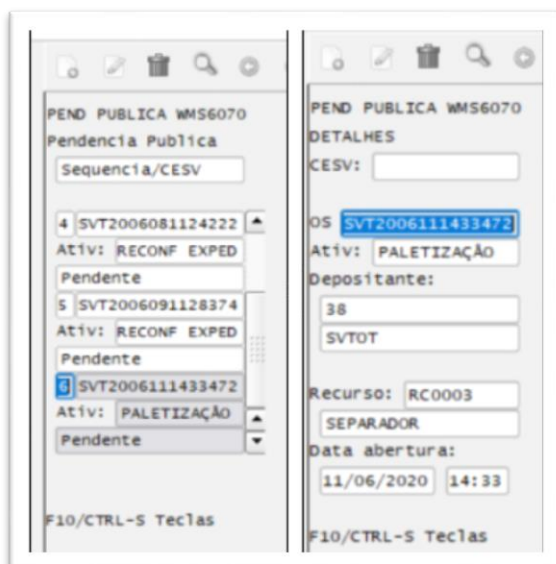
3. Exemplo da execução da paletização

No exemplo a seguir foi utilizada a configuração por **Solicitação de Carga**.

- Nos atributos da Solicitação foi informado o valor gatilho para a atividade extra de paletização.



- Foram gerados o plano e a onda na rotina **WMS6001 (Preparação da Separação)**.
- Foi realizada a separação dos itens via rotina **WMS6214 (Separação Via Coletor)** e efetuado o descarregamento de todos os itens.
- Também foi realizada a conferência da expedição, pois a configuração da atividade extra indica que a paletização ocorre antes do embarque.
- Após isso, a Ordem de Serviço de paletização está disponível para execução na rotina do coletor **WMS6070 (Lista Pública)**.





ATIVIDADE DE PALETIZAÇÃO NA EXPEDIÇÃO



- Para iniciar o processo deve ser informado o endereço de trabalho, que normalmente é o endereço no qual os itens foram descarregados na separação.

PALETIZACAO WMS6750

Destinatarios:
JOAO DA SILVA

Cod. barras endereco trabalho sugerido:
DOC1

Cod. barras endereco trabalho:
STAGE

F10/CTRL-S Teclas

- Em seguida, devem ser informados os códigos de barras dos volumes resultantes da paletização relacionados ao documento ou plano exibido em tela.

PALETIZACAO WMS6750

Documento/Plano
87526

Volume embarque

F10/CTRL-S Teclas

PALETIZACAO WMS6750

Documento/Plano
87526

Volume embarque
875261

F10/CTRL-S Teclas

PALETIZACAO WMS6750

Documento/Plano
87526

Volume embarque
875263

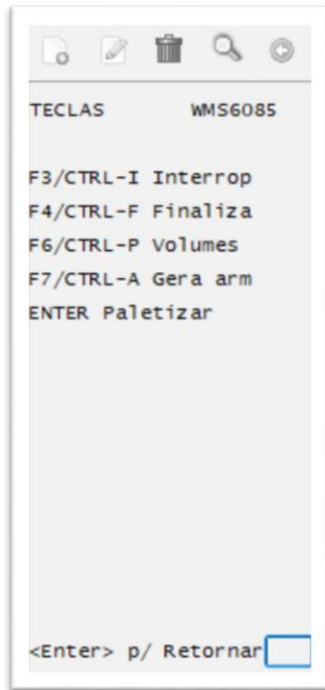
F10/CTRL-S Teclas



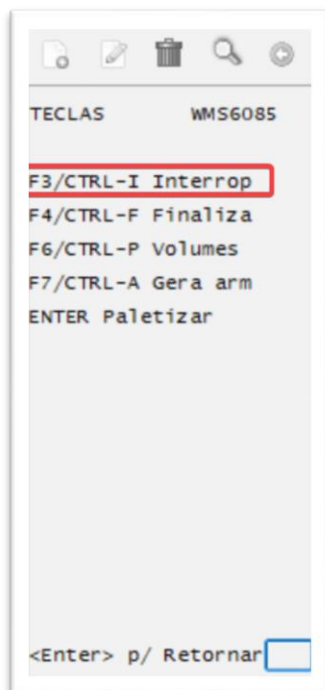
ATIVIDADE DE PALETIZAÇÃO NA EXPEDIÇÃO



- Na tecla de atalho **F10/Ctrl + S** podem ser visualizadas as ações que podem ser realizadas durante a operação.



- F3/CTRL+I:** Interrompe o processo de paletização, solicitando um motivo.





ATIVIDADE DE PALETIZAÇÃO NA EXPEDIÇÃO



- **F6/CTRL+P:** Exibe os volumes que já foram registrados para o documento.

The screenshot shows two side-by-side windows. The left window, titled 'TECLAS WMS6085', contains a list of function keys: F3/CTRL-I Interrop, F4/CTRL-F Finaliza, F6/CTRL-P Volumes (highlighted with a red box), F7/CTRL-A Gera arm, and ENTER Paletizar. At the bottom, it says '<Enter> p/ Retornar' with a blue square icon. The right window, titled 'PALETIZACAO WMS6750', has the heading 'Volumes embarque' and a list of volume numbers: 875261 (highlighted with a blue box), 875262, 875263, and several empty rows. At the bottom, it says 'F10/CTRL-S Teclas'.

- **F7/CTRL+A:** Permite efetuar a armazenagem dos volumes já montados, para o documento. Esta ação não finaliza a atividade, permitindo que sejam incluídos novos volumes. A armazenagem pode ser direcionada para um endereço de **1 - Stage** ou para **2 - Doca**.

The screenshot shows two side-by-side windows. The left window, titled 'TECLAS WMS6085', contains the same list of function keys as the previous screenshot, but now 'F7/CTRL-A Gera arm' is highlighted with a red box. The right window, titled 'PALETIZACAO WMS6750', has the heading 'Opcoes:' and a list of options: |1| Armazenar no stage, |2| Levantar para doca, and |3| Não gerar movimentacoes. Below the list, it says 'Opção?' with a blue square icon. At the bottom, it says 'F10/CTRL-S Teclas'.



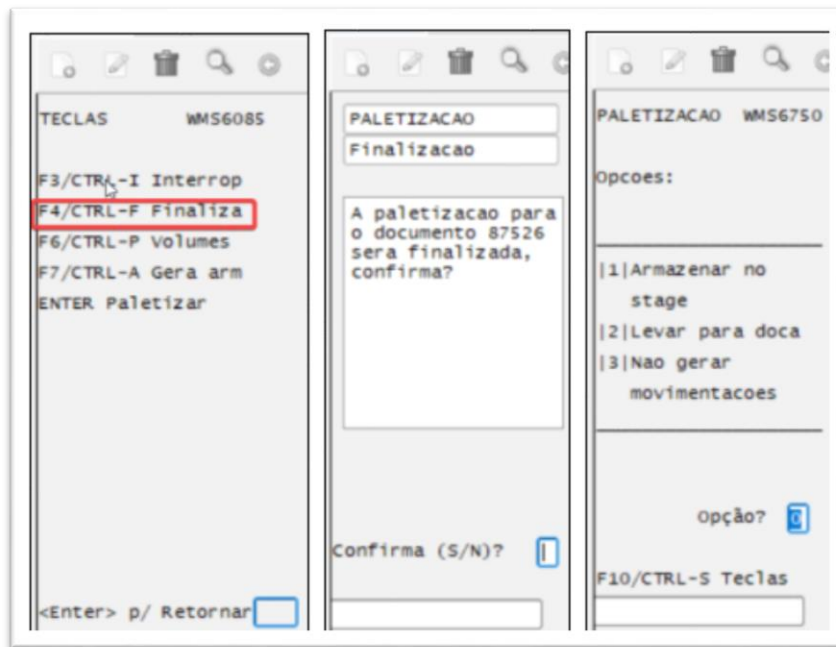
ATIVIDADE DE PALETIZAÇÃO NA EXPEDIÇÃO



- **F4/CTRL+F:** Finaliza a atividade de paletização.

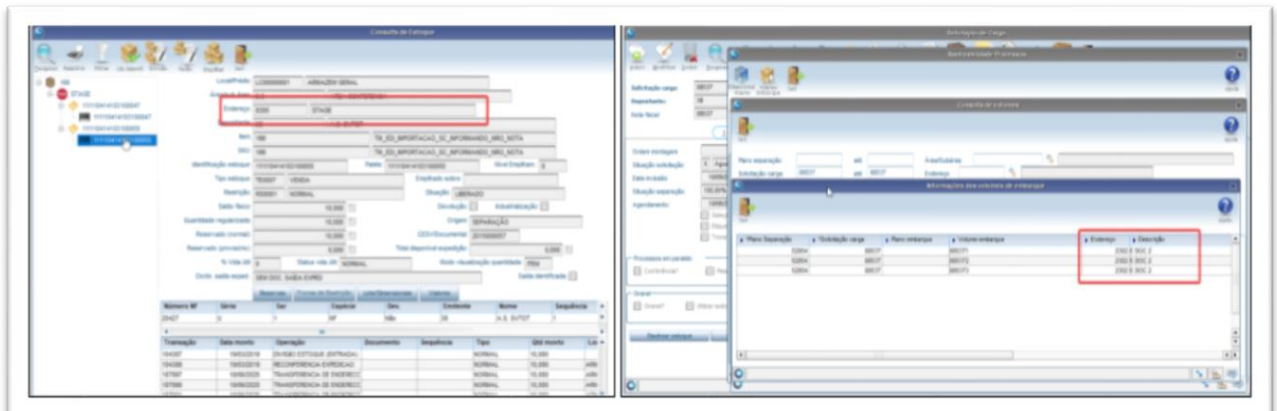
Ao finalizar a atividade é solicitada a confirmação e, sem seguida, é questionado se deve ser efetuada a movimentação dos volumes informados.

A movimentação pode ser feita para um endereço de **1- Stage** ou para a **2- Doca**. Se for selecionada opção **3 - Não gerar movimentações**, os volumes são mantidos no endereço sugerido de trabalho.



Importante

- Independente da opção selecionada na finalização, as identificações de estoque relacionadas ao documento/plano de separação serão movimentadas para o endereço **Stage padrão**, porém, ao consultar os volumes de embarque estes estarão no endereço de trabalho informado durante a paletização.
- Posteriormente, se for realizada a movimentação dos volumes, somente o endereço dos volumes será alterado, sendo que as identificações de estoque relacionadas serão mantidas no endereço **Stage padrão**.





ATIVIDADE DE PALETIZAÇÃO NA EXPEDIÇÃO



3.1. Movimentos de volumes paletizados

Se ao finalizar a paletização for indicado que os volumes devem ser armazenados em endereço tipo **Stage** ou **Doca**, os movimentos de armazenagem permanecerão pendentes de execução na rotina **WMS6070 (Lista Pública)** do coletor.

Quando indicado para não movimentar os volumes gerados, estes ainda poderão ser armazenados via rotina de armazenagem **WMS6237 (Movimentação de Paleta)**.

Nesta rotina, ao efetuar a efetivação do movimento (**F6/CTRL+L**), quando se tratar de um volume de paletização deverá ser informado se o mesmo deve ser armazenado em **Doca**, **Stage** ou **Não sugerir**. Nesta última opção poderá ser informado qualquer endereço compatível e disponível para armazenagem.

<p>ARMAZENAGEM WMS6237 Armazenagem</p> <p>** O R I G E M ** COLETE OS PALETES</p> <p>Paleta: <input type="text"/></p> <p>Endereco: <input type="text"/> <input type="text"/> <input type="text"/></p> <p>F10/CTRL-S Teclas <input type="text"/></p>	<p>TECLAS WMS6085</p> <p>F4/CTRL-K Encerra F6/CTRL-L Enc Tran F7/CTRL-O Msg F9/CTRL-B Empilham F1/CTRL-W Help</p> <p><input type="text"/></p> <p><Enter> p/ Retornar <input type="text"/></p>	<p>PALETIZACAO WMS6750</p> <p>Opcoes:</p> <p> 1 Armazenar no stage 2 Levar para doca 3 Nao sugerir</p> <p>Opção? <input type="text"/></p> <p>F10/CTRL-S Teclas <input type="text"/></p>	<p>ARMAZENAGEM WMS6237 Armazenagem</p> <p>** D E S T I N O ** ARMAZENE OS PALETES Paleta/Equipamento: <input type="text" value="885312"/></p> <p>Endereco Destino: <input type="text" value="DOC 2"/> <input type="text"/> <input type="text"/></p> <p>F10/CTRL-S Teclas <input type="text"/></p>
---	--	---	---



ATIVIDADE DE PALETIZAÇÃO NA EXPEDIÇÃO

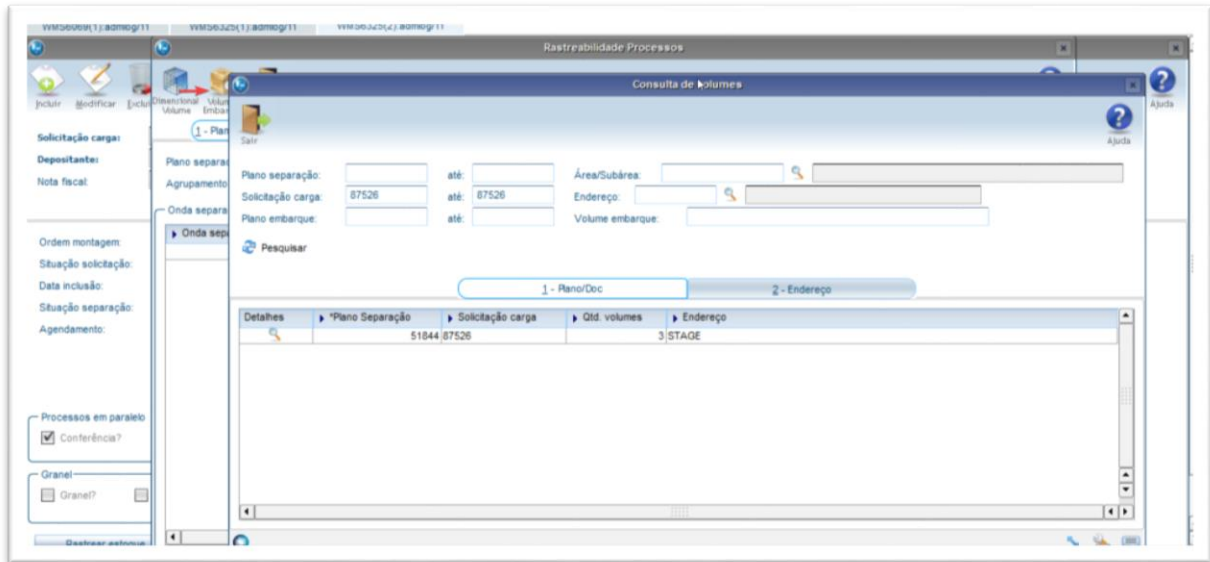


4. Consultas

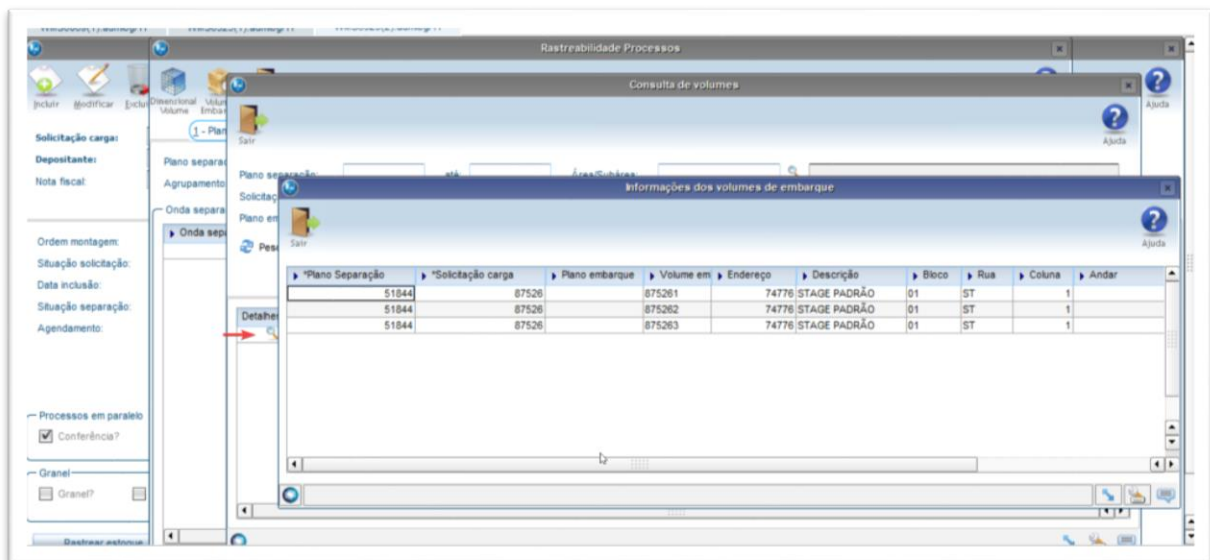
Os volumes de embarque gerados neste processo podem ser consultados na rastreabilidade de processo da Solicitação de Carga, rotina **WMS6325 (Digitação de Solicitações de Carga)**.

Para executar este processo:

- Selecione a opção **Rastrear processo > Volumes Embarque**.



- Para visualizar os detalhes do volume, selecione **Detalhes**.





5. Assuntos relacionados

Documentos de Referência

- Contratos - WMS60013
- Proposta - WMS60014
- Formas de Expedição - WMS6345
- Cadastro de Atributos da Solicitação de Carga - WMS6910
- Atividades - WMS6007
- Digitação de Solicitações de Carga - WMS6325
- Paletização - WMS6750
- Movimentação de Palete - WMS6237