



Atividade de paletização na expedição

TOTVS Logística WMS – Linha Logix

25/06/2021



Sumário

1. Objetivo	3
2. Configuração	3
2.1. Contrato – Paletização	3
2.2. Por depositante	3
2.3. Por destinatário	4
2.4. Por solicitação de carga	5
3. Execução da Paletização	6
3.1. Movimentação de volumes paletizados	10
4. Consultas	11
5. Assuntos Relacionados	12



ATIVIDADE DE PALETIZAÇÃO NA EXPEDIÇÃO



1. Objetivo

Permitir que a atividade de paletização de cargas para expedição sejam efetuadas e acompanhadas no WMS Logix.

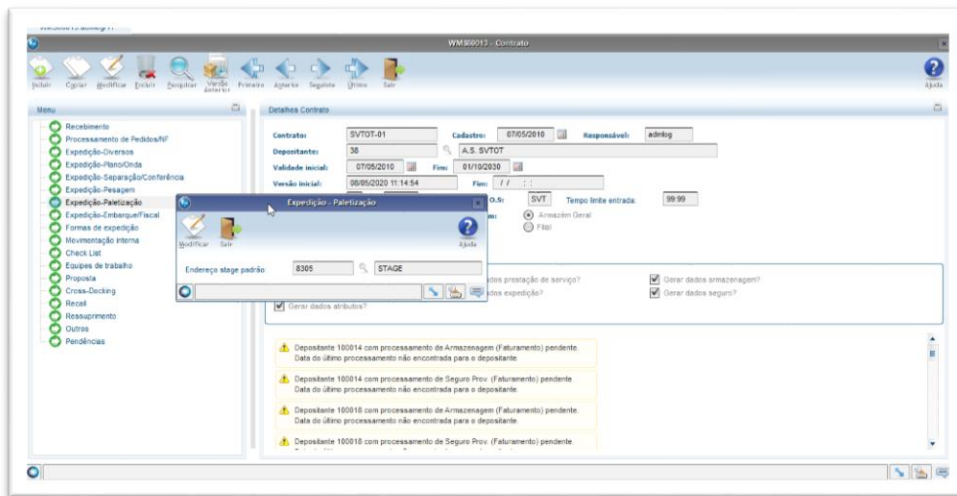
A atividade de paletização, ou repaletização, consiste em acondicionar a mercadoria em paletes específicos, garantindo o correto intercâmbio entre os meios de transporte e as estruturas de armazenagem.

Esta atividade pode ser uma etapa adicional no processo de **expedição**.

2. Configuração

Como a troca de padrão de paletização pode variar por depositante, por destinatários e até por cargas específicas (exemplo: uma carga para exportação), é possível configurar a atividade de paletização de três formas diferentes.

2.1. Contrato – Paletização



2.2. Por depositante

Quando configurado por depositante, todas os processos de expedição deste depositante terão a atividade de paletização.

Para que isso ocorra, a atividade correspondente ao tipo de processo **317 - Paletização** deve ser adicionado a estrutura de serviços da classe de expedição. A paletização pode ser adicionada após a **separação** ou após a **conferência**.



ATIVIDADE DE PALETIZAÇÃO NA EXPEDIÇÃO



*Classe	Descrição	Dias/Horários	*Serviço	Descrição	Pré-requisitos
CL0001	RECEBIMENTO		SV0008	SEPARAÇÃO COM COLETOR DE DADOS	
CL0002	MANIPULACAO		SV0009	CONFERENCIA COM COLETOR DE DADOS	
CL0003	EXPEDICAO		SV0010	EMBARQUE	

Tipo processo	Descrição	*Atividade	Descrição	Gera O.S automático	Medição
300	SEPARACAO - COLETOR	AT0008	SEPARAÇÃO COM COLETOR DE DADOS		
317	PALETIZACAO PARA EXPEDICAO	AT0096	PALETIZACAO PARA EXPEDICAO		

*Recurso	Descrição	Tipo rec.	Qtd rec	Tempo utilização	Apont. tempo	Depende recurso
RC0002	AJUDANTE	AJUDAN	1	00:20		

2.3. Por destinatário

Quando a paletização é necessária para destinatários específicos, a paletização pode ser configurada como um serviço independente e assim configurada nas formas de expedição por destinatário.

*Classe	Descrição	Dias/Horários	*Serviço	Descrição	Pré-requisitos
CL0001	RECEBIMENTO		SV0015	RECONFERENCIA EXPEDICAO	
CL0002	MANIPULACAO		SV0024	TRANSFERENCIA DE VOLUMES	
CL0003	EXPEDICAO		SV0009	PALETIZACAO	

Tipo processo	Descrição	*Atividade	Descrição	Gera O.S automático	Medição
317	PALETIZACAO PARA EXPEDICAO	AT0096	PALETIZACAO PARA EXPEDICAO		Documento

*Sequencial	*Serviço	Descrição	*Atividade	Descrição	Tipo processo
3	SV0008	SEPARACAO COM COLETOR DE	AT0008	SEPARAÇÃO COM COLETOR DE	
3	SV0009	CONFERENCIA COM COLETOR	AT0009	CONFERENCIA COM COLETOR D	
3	SV0009	PALETIZACAO	AT0096	PALETIZACAO PARA EXPEDICAO	



ATIVIDADE DE PALETIZAÇÃO NA EXPEDIÇÃO



2.4. Por solicitação de carga

Quando a necessidade de paletização ocorre de forma aleatória para um depositante, dependendo de cada solicitação de carga, a atividade de paletização pode ser configurada como uma atividade extra relacionada a um atributo de solicitação de carga, e assim, ser indicado em cada solicitação de carga se a atividade vai ser executada ou não.

- Primeiramente deve ser cadastrado um atributo na rotina **WMS6910 (Cadastro de Atributos da Solicitação de Carga)** informando o gatilho, que é o valor para o atributo na Solicitação de Carga que gerará a atividade de paletização no processo e o momento que a atividade deve ser executada. No exemplo abaixo ela ocorrerá antes do embarque, ou seja, após a separação, conferência e pesagem, conforme configuração do processo.

Deposante	Razão social	Atributo Layout EDI / Atributo Etiqueta
38	SVTOT	ATRIBUTO LIVRE 01

- Na Solicitação de Carga será possível indicar se o processo terá ou não **paletização**.

Atributo	Valor	Atividade extra
PALETIZAÇÃO	S	AT0096 - PALETIZAÇÃO PARA EXPEDIÇÃO



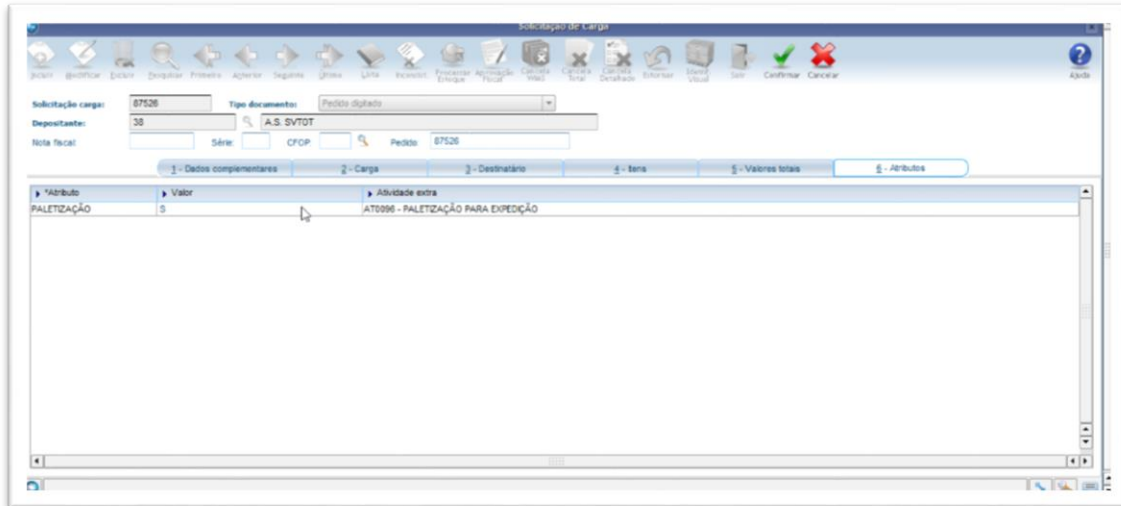
ATIVIDADE DE PALETIZAÇÃO NA EXPEDIÇÃO



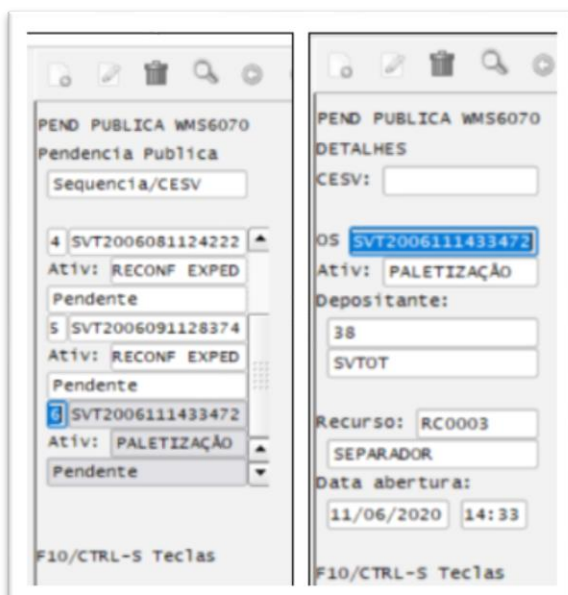
3. Execução da Paletização

No exemplo a seguir foi utilizada a configuração por **Solicitação de Carga**.

- Nos atributos da Solicitação foi informado o valor gatilho para a atividade extra de paletização.



- Foram gerados o plano e a onda na rotina **WMS60001 (Preparação da Separação)**.
- Foi realizada a separação dos itens via rotina **WMS6214 (Separação Via Coletor)** e efetuado o descarregamento de todos os itens.
- Também foi realizada a conferência da expedição, pois a configuração da atividade extra indica que a paletização ocorre antes do embarque.
- Após isso, a Ordem de Serviço de paletização está disponível para execução na rotina do coletor **WMS6070 (Lista Pública)**.





ATIVIDADE DE PALETIZAÇÃO NA EXPEDIÇÃO



- Para iniciar o processo deve ser informado o endereço de trabalho, que normalmente é o endereço no qual os itens foram descarregados na separação.

PALETIZACAO WMS6750

Destinatarios:
JOAO DA SILVA

Cod. barras endereco trabalho sugerido:
DOC1

Cod. barras endereco trabalho:
STAGE

F10/CTRL-S Teclas

- Em seguida, devem ser informados os códigos de barras dos volumes resultantes da paletização relacionados ao documento ou plano exibido em tela.

PALETIZACAO WMS6750

Documento/Plano
87526

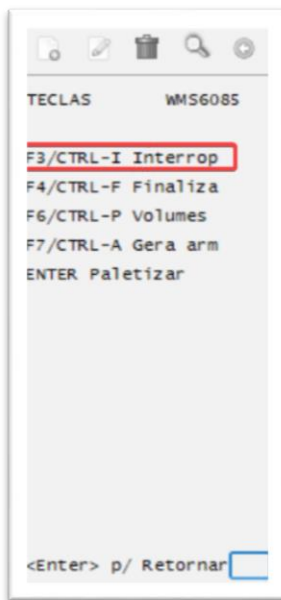
Volume embarque

F10/CTRL-S Teclas

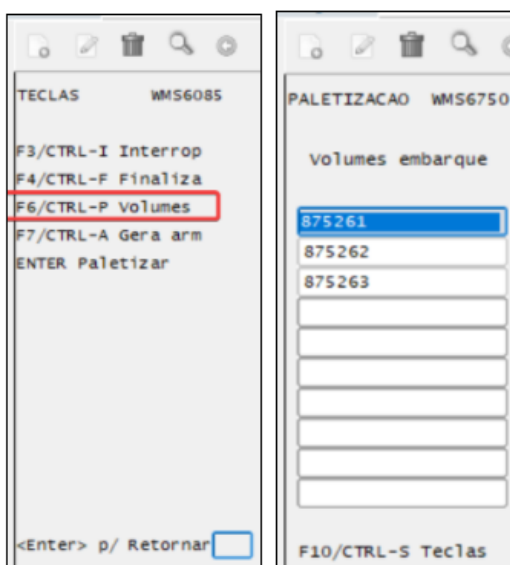
- Na tecla de atalho **F10/Ctrl + S** podem ser visualizadas as ações que podem ser realizadas durante a operação.
- F3/CTRL+I**: Interrompe o processo de paletização, solicitando um motivo.



ATIVIDADE DE PALETIZAÇÃO NA EXPEDIÇÃO



- **F6/CTRL+P:** Exibe os volumes que já foram registrados para o documento.



- **F7/CTRL+A:** Permite efetuar a armazenagem dos volumes já montados, para o documento. Esta ação não finaliza a atividade, permitindo que sejam incluídos novos volumes. A armazenagem pode ser direcionada para um endereço de **1 - Stage** ou para **2 - Doca**.



ATIVIDADE DE PALETIZAÇÃO NA EXPEDIÇÃO



TECLAS WMS6085

F3/CTRL-I Interrop
F4/CTRL-F Finaliza
F6/CTRL-P Volumes
F7/CTRL-A Gera arm
ENTER Paletizar

<Enter> p/ Retornar

PALETIZACAO WMS6750

Opcoes:

|1|Armazenar no stage
|2|Levar para doca
|3|Nao gerar movimentacoes

Opção?

F10/CTRL-S Teclas

- **F4/CTRL+F:** Finaliza a atividade de paletização. Ao finalizar a atividade é solicitada a confirmação e, sem seguida, é questionado se deve ser efetuada a movimentação dos volumes informados. A movimentação pode ser feita para um endereço de **1- Stage** ou para a **2- Doca**. Se for selecionada opção **3 - Não gerar movimentações**, os volumes são mantidos no endereço sugerido de trabalho.

TECLAS WMS6085

F3/CTRL-I Interrop
F4/CTRL-F Finaliza
F6/CTRL-P Volumes
F7/CTRL-A Gera arm
ENTER Paletizar

<Enter> p/ Retornar

PALETIZACAO Finalizacao

A paletizacao para o documento 87526 sera finalizada, confirma?

Confirma (S/N)?

PALETIZACAO WMS6750

Opcoes:

|1|Armazenar no stage
|2|Levar para doca
|3|Nao gerar movimentacoes

Opção?

F10/CTRL-S Teclas

IMPORTANTE

- Independente da opção selecionada na finalização, as identificações de estoque relacionadas ao documento/plano de separação serão movimentadas para o endereço **Stage padrão**, porém, ao consultar os volumes de embarque estes estarão no endereço de trabalho informado durante a paletização.
- Posteriormente, se for realizada a movimentação dos volumes, somente o endereço dos volumes será alterado, sendo que as identificações de estoque relacionadas serão mantidas no endereço **Stage padrão**.



ATIVIDADE DE PALETIZAÇÃO NA EXPEDIÇÃO



Número NF	Série	Ssr	Especie	Dev.	Emitente	Nome	Sequência
20427	U	T	NF	Não	38	A.S. SVTOT	1

Transação	Data movto	Operação	Documento	Sequência	Tipo	Qtz movto	Lot
104387	19/03/2019	DIVISAO ESTOQUE (ENTRADA)			NORMAL	10,000	
104388	19/03/2019	REFERENCIA EXPEDICAO			NORMAL	10,000	ARB
187897	18/06/2020	TRANSFERENCIA DE ENDERECC			NORMAL	10,000	ARB
187898	18/06/2020	TRANSFERENCIA DE ENDERECC			NORMAL	10,000	ARB

Plano separação	Solicitação carga	Plano embarque	Volume embarque	Endereço	Descrição
52854	88537	88537	885371	2302 E DOC 2	
52854	88537	88537	885372	2302 E DOC 2	
52854	88537	88537	885373	2302 E DOC 2	

3.1. Movimentação de volumes paletizados

Se ao finalizar a paletização for indicado que os volumes devem ser armazenados em endereço tipo **Stage** ou **Doca**, os movimentos de armazenagem permanecerão pendentes de execução na rotina **WMS6070 (Lista Pública)** do coletor.

Quando indicado para não movimentar os volumes gerados, estes ainda poderão ser armazenados via rotina de armazenagem **WMS6237 (Movimentação de Paleta)**.

Nesta rotina, ao efetuar a efetivação do movimento (**F6/CTRL+L**), quando se tratar de um volume de paletização deverá ser informado se o mesmo deve ser armazenado em **Doca**, **Stage** ou **Não sugerir**. Nesta última opção poderá ser informado qualquer endereço compatível e disponível para armazenagem.



ATIVIDADE DE PALETIZAÇÃO NA EXPEDIÇÃO



ARMAZENAGEM WMS6237 Armazenagem ** ORIGEM ** COLETE OS PALETES Paleta: Endereço: F10/CTRL-S Teclas	TECLAS WMS6085 F4/CTRL-K Encerra F6/CTRL-L Enc Tran F7/CTRL-O MSG F9/CTRL-B Empilham F1/CTRL-W Help <Enter> p/ Retornar	PALETIZACAO WMS6750 Opcoes: 1 Armazenar no stage 2 Levav para doca 3 Nao sugerir Opção? <input type="checkbox"/> F10/CTRL-S Teclas	ARMAZENAGEM WMS6237 Armazenagem ** DESTINO ** ARMAZENE OS PALETES Paleta/Equipamento: 885312 Endereço Destino: DOC 2 F10/CTRL-S Teclas
--	--	---	--

4. Consultas

Os volumes de embarque gerados neste processo podem ser consultados na rastreabilidade de processo da Solicitação de Carga, rotina **WMS6325 (Digitação de Solicitações de Carga)**.

- Selecione a opção **Rastrear processo > Volumes Embarque**.

Plano Separação	Solicitação carga	Qtz. volumes	Endereço
51844	87526	3	STAGE

- Para visualizar os detalhes do volume, selecione **Detalhes**.



ATIVIDADE DE PALETIZAÇÃO NA EXPEDIÇÃO



The screenshot shows a software window titled 'Rastreabilidade Processos' with a sub-window 'Consulta de volumes'. A modal dialog 'Informações dos volumes de embarque' is open, displaying a table with the following data:

*Plano Separação	*Solicitação carga	Plano embarque	Volume em	Endereço	Descrição	Bloco	Rua	Coluna	Andar
51844	87526	87526	875261	74776	STAGE PADRÃO	01	ST		1
51844	87526	87526	875262	74776	STAGE PADRÃO	01	ST		1
51844	87526	87526	875263	74776	STAGE PADRÃO	01	ST		1

5. Assuntos Relacionados

- WMS60013 - Contratos
- WMS60014 - Proposta
- WMS6345 - Formas de Expedição
- WMS6910 - Cadastro de Atributos da Solicitação de Carga
- WMS6007 - Atividades
- WMS6325 - Digitação de Solicitação de Carga
- WMS6750 - Paletização
- WMS6237 - Movimentação de Paleta