

Produto: RMSaldus

Versão: 11.20 (Modelo Back Office)

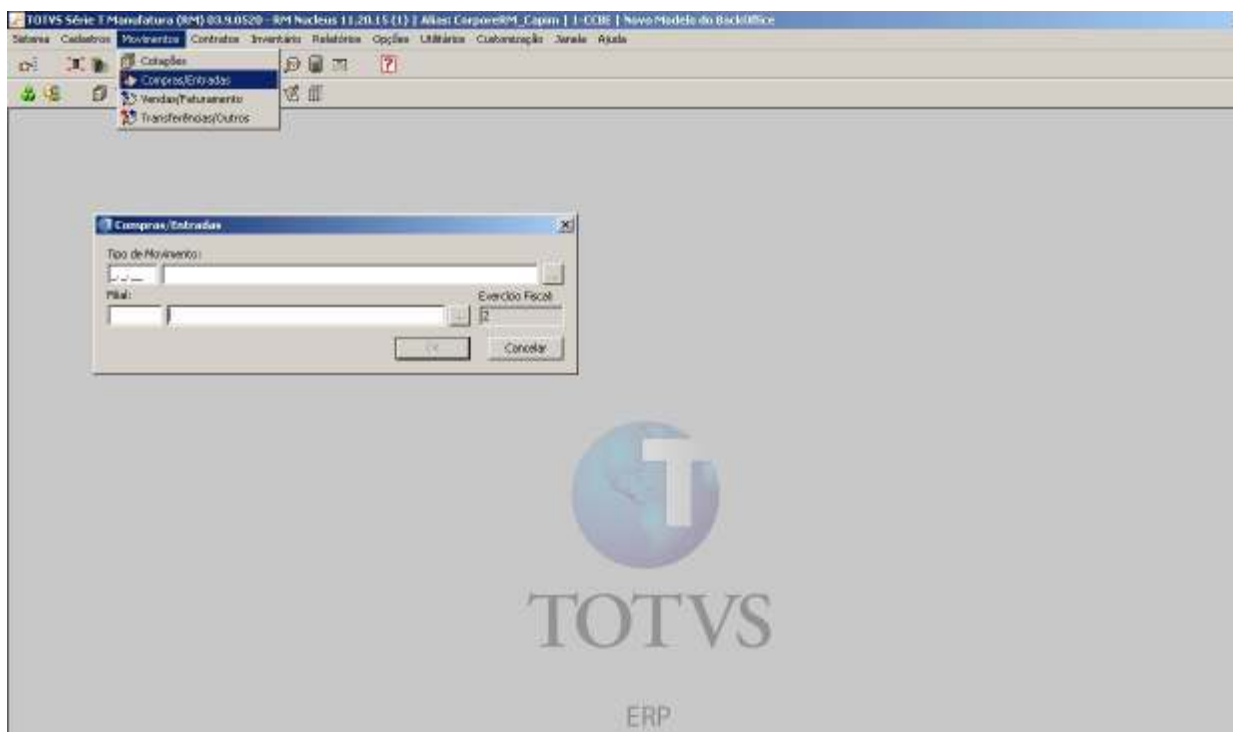
Processo: Exclusão de Lotes do RMNUCLEUS que ainda não foram integrados ao lote 0.

Introdução:

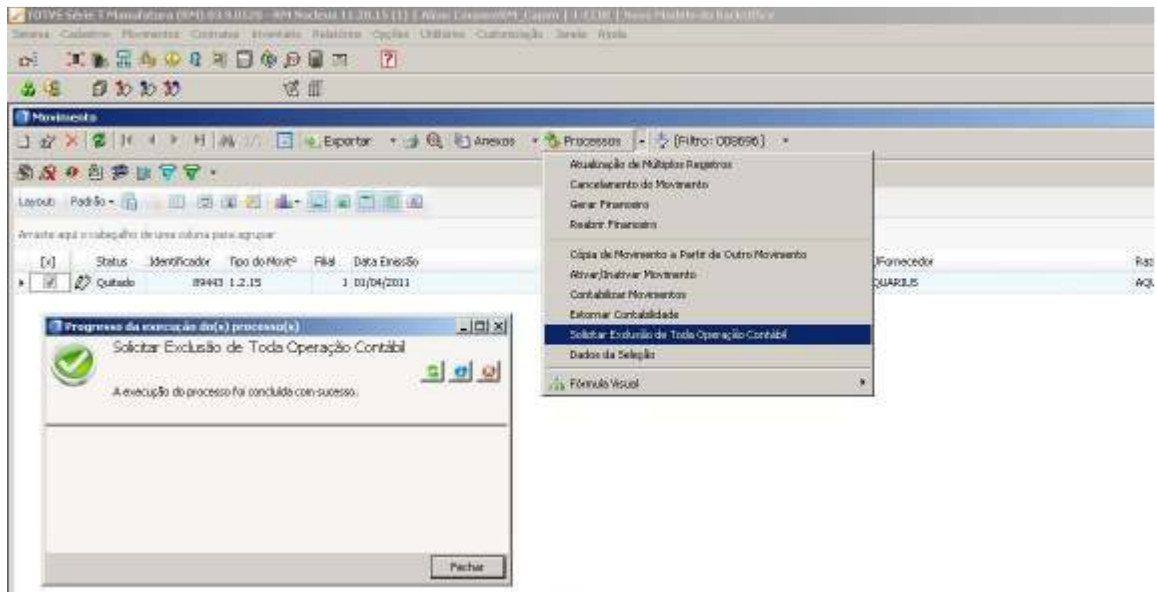
Processo para realizar a exclusão de lotes do NUCLEUS que ainda não foram integrados ao lote 0.

Desenvolvimento/Procedimento :

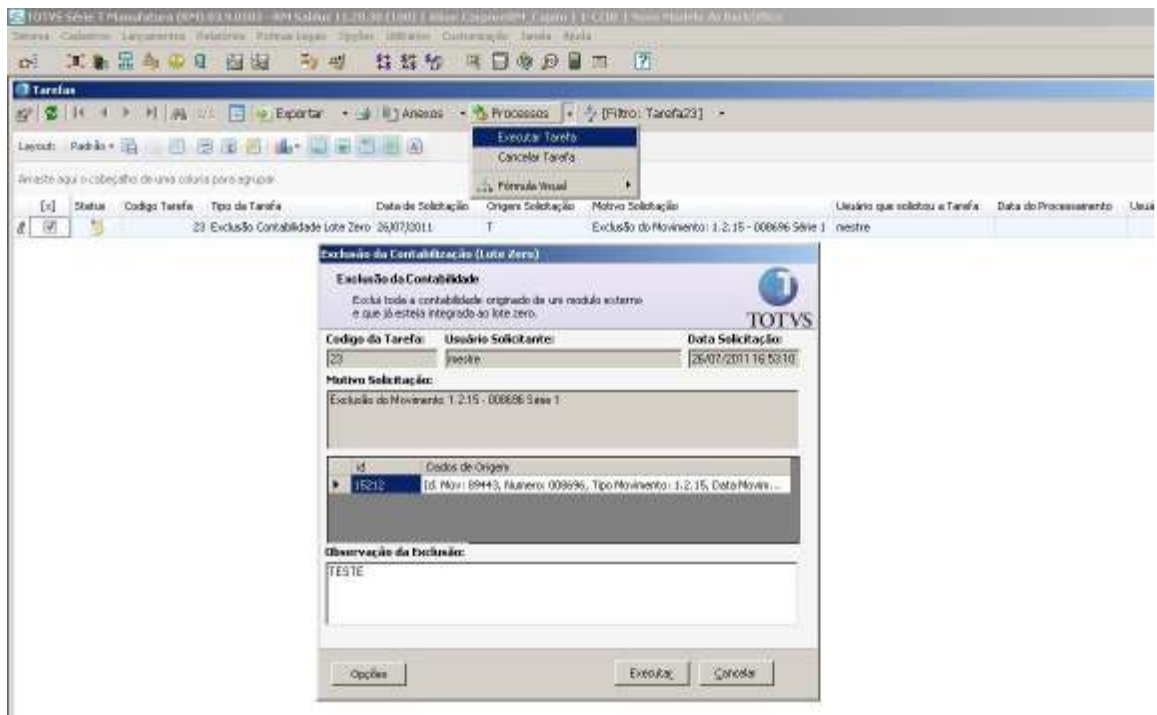
- 1-Passo: No RMNUCLEUS acesse o menu 'Movimentos' / 'Compras/Entradas'.
Obs: o processo é o mesmo para os demais tipos de movimentos(Vendas/Faturamentos, Transferências/outros).



- Informe o tipo de Movimento e a filial da qual deseja excluir a contabilização do movimento.
- 2-Passo: Selecione o movimento que deseja excluir a contabilização, acesse 'Processos' / 'Solicitar Exclusão de Toda Operação Contábil', Ao realizar a solicitação o sistema apresenta a mensagem conforme figura abaixo:



- 3-Passo: Após criar a solicitação de exclusão no Nucleus, acessar o RMSALDUS, menu 'Utilitários' / 'Tarefas' / 'Gerenciador', solicitar a tarefa que foi criada e acessar 'Processos' / 'Executar Tarefa' e executá-la, conforme figura abaixo:



*Após executar a tarefa toda a contabilização do Movimento será excluída.

Data de produção do documento: 04/06/2011

