



TOTVS

*Apostila de Introdução ao Módulo Medicina e
Segurança do Trabalho*

Versão Logix 10



Sumário

Sumário	2
1. Texto Conceitual	3
2. Texto Justificativa.....	3
3. Fluxo Operacional Medicina e Segurança do Trabalho	3
4. Fluxo dos Subprocessos que compõem o Módulo	3



1. Texto Conceitual

A Medicina do Trabalho pode ser definida como a especialidade médica que lida com as relações entre a saúde das pessoas e seu trabalho, visando não somente a prevenção das doenças e dos acidentes do trabalho, mas a promoção da saúde e da qualidade de vida, através de ações ligadas, capazes de assegurar a saúde do profissional, tanto física quanto mental, além de promover uma saudável relação das pessoas com seu ambiente social, e principalmente de trabalho.

A preocupação em ter um ambiente saudável e seguro para trabalhar teve início na Inglaterra, a partir da revolução industrial, pois havia na época muita perda de produtividade, provocada por péssimas condições de trabalho. Alguns empresários trouxeram para dentro de suas fábricas seus próprios médicos, com objetivo de identificar as causas das doenças e acidentes ocorridos no trabalho, para diminuir as faltas de seus empregados e aumentar a lucratividade de suas empresas.

Desde esta época até os dias de hoje, houve muitas melhorias na medicina e segurança do trabalho. Atualmente a legislação estabelece regras para segurança e bom ambiente de trabalho dos funcionários.

No Brasil, o Ministério do Trabalho estabelece, através das Normas Regulamentadoras (NR), uma série de orientações e obrigações que devem ser seguidas pelas empresas.

O módulo de Medicina e Segurança no Trabalho registra e administra as informações relativas à saúde e a segurança dos trabalhadores da empresa. Fornecendo subsídios para administração do PCMSO e para a geração do PPRA, conforme suas respectivas NRs, através do registro individual dos atendimentos médicos, exames periódicos e registros de acidente de trabalho.

2. Texto Justificativa

O módulo de Medicina e Segurança no Trabalho foi desenvolvido para registrar e administrar informações relativas à saúde e segurança dos trabalhadores da empresa.

Fornecendo subsídios para administração do PCMSO e para geração do PPRA, por meio do registro individual dos atendimentos médicos, exames periódicos e registros de acidentes de trabalho.

Algumas empresas têm necessidade de um controle maior dos riscos ambientais existentes nos locais de trabalho. O módulo de Medicina e Segurança no Trabalho fornece dados mais precisos sobre os riscos existentes, permitindo ao empregador investir em melhores condições de trabalho a seus funcionários e atender às Normas Regulamentadoras estabelecidas pelo Ministério do Trabalho.

Suas principais características são:

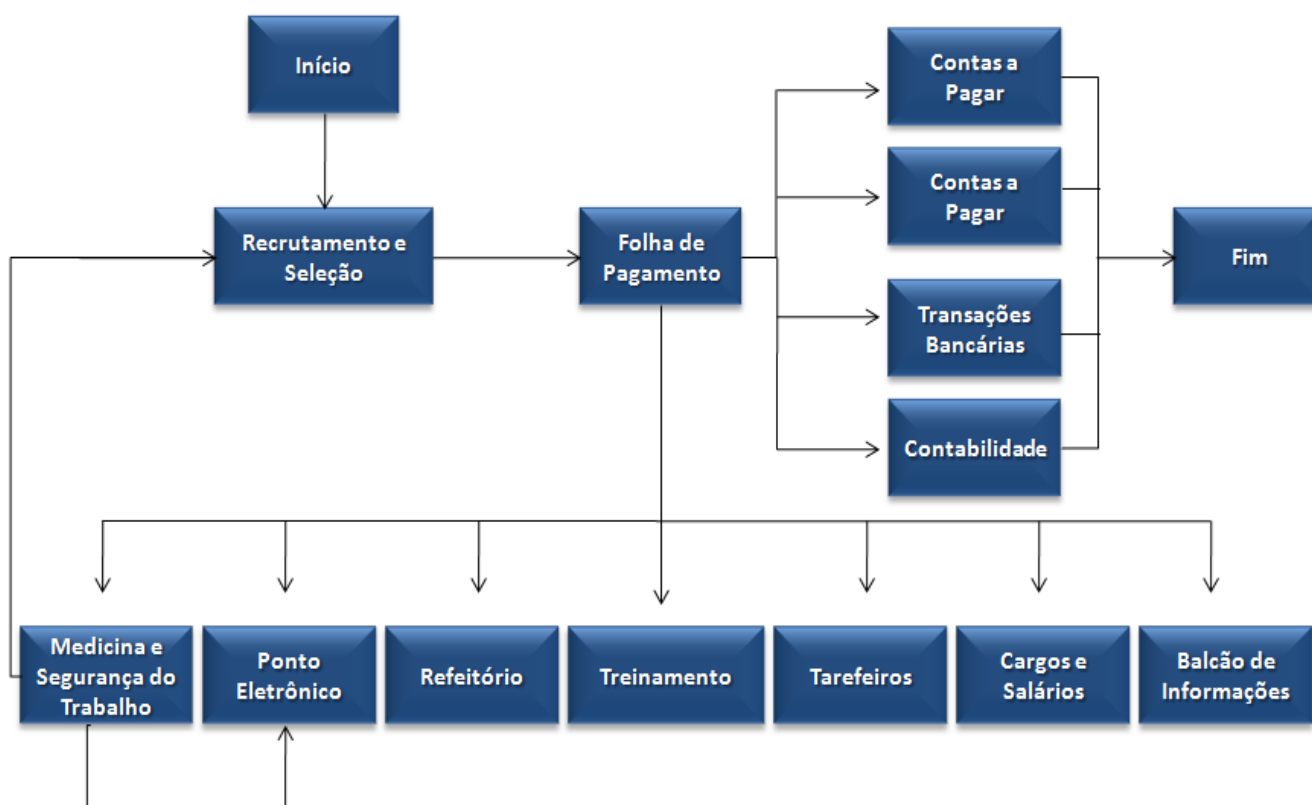
- Automatizar os procedimentos para PCMSO;
- Registrar todos os serviços realizados pelo ambulatório, como consultas, exames periódico, serviços de enfermagem, entre outros;
- Emitir ASO, receituário, atestado e encaminhamento externo;



- Controlar exames antropométrico, oftalmológico e audiométrico pelos métodos Merluzzi, Pereira Costa e Portaria 19;
- Controlar realização dos exames;
- Registrar informações do PPRA;
- Registrar e acompanhar os acidentes de trabalho;
- Emitir a CAT;
- Efetuar estatísticas diversas.

3. Fluxo Operacional Medicina e Segurança do Trabalho

A seguir, é apresentada uma sugestão do Fluxo Operacional do módulo de Medicina e Segurança do Trabalho, que deve ser utilizado pelo usuário como um apoio quanto à forma de implantação e operação do Sistema.





4. Fluxo dos Subprocessos que compõem o Módulo

A seguir, é apresentado um fluxo dos subprocessos que compõem o módulo de **MEDICINA E SEGURANÇA DO TRABALHO**.

Ele deve ser utilizado como base para a seqüência da realização dos cursos e para visualização de todos os treinamentos deste módulo.

